



MARITEAM

- YACHTING -



Grand Banks 42 Motoryacht 'White Turtle'

LOA (m):	13.18 m
Breedte (m):	4.29 m
Diepgang (m):	1.27 m
Motoren:	2x 300pk Caterpillar
Hutten:	3
Ligplaats:	Mariteam Yachting
Prijs:	€ (niet ingesteld)

Grand Banks 42 Motoryacht 'White Turtle' met rompnummer 1220 met zeer gewilde 3-huts layout en dubbele badkamer. Het perfecte schip voor de hele familie!

Een zeer geliefd schip die veel upgrades heeft ondergaan sinds de huidige eigenaar haar heeft aangekocht!

MARITEAM YACHTING

De Draei 29, 8621 CZ Heeg 📍 The Netherlands 📞 Phone +31 (0) 582 889254

info@mariteamyachting.nl 🌐 www.mariteamyachting.nl

Hoofd specificaties

Model:	42 Motoryacht
LOA (m):	13.18 m
Breedte (m):	4.29 m
Diepgang (m):	1.27 m
Jaar:	1991
Romp materiaal:	Polyester
Hutten:	3
Slaapplaatsen:	6
Aantal hoofdmotor(en):	2
Vermogen hoofdmotor(en) (pk):	300
Merk hoofdmotor(en):	Caterpillar
Prijs:	€ (niet ingesteld)
BTW status:	Betaald
Jaar van tewaterlating :	1992

Algemeen

Naam :	White T.
Werf:	Grand Banks
CE-catergorie:	A
Kruissnelheid (Kn):	9
Doorvaarthoogte (m):	4.34
Waternverplaatsing (t):	17
Brandstoftank (Liter en materiaal) :	2271 L
Drinkwatertank (Liter en materiaal):	984 L
Romp materiaal:	Polyester
Opbouw materiaal:	Polyester

Dekmateriaal:	Polyester
Dekafwerking:	Teak
Interieurmateriaal:	Teak
Beglazingmateriaal:	Enkel

Accommodatie

Hutten:	3x
Tweepersoonsbed:	2x
Eenpersoonsbed:	2x
Douches:	2x
Toiletten:	2x
Verwarmingssysteem (Merk, model, type):	Eberspacher D8lc
Kooktoestel:	Princess
Oven:	Seaward
Koelkast:	2020

Machinerie

Bakboord motor (Merk, type, pk, keerkoppeling):	Caterpillar 3116, 300PK, twin disc
Motoruren bakboord motor:	1700
Stuurboord motor (Merk, type, pk, keerkoppeling):	Caterpillar 3116, 300PK, twin disc
Motoruren stuurboord motor:	1700
Aandrijving (Schroefas, IPS, Jet):	Schroefas
Generator (Merk, type, Kw):	Onan 6.5 Kw
Generatoruren:	2530
Boegschroef (Merk, type, elec/hyd):	Vetus, electrisch

Waterdrukpomp (Merk, model):	Flojet R4405-143
Heetwatersysteem :	Green star 30 L boiler
Trimsysteem:	Bennett
Olie vervang systeem:	1x

Elektrisch systeem

DC systeem (V) AC systeem (V):	12V/230V
Acculader (V/W/Amp):	Mastervolt 12V 100AMP

Veiligheidssysteem

Elektrische bilgepomp:	3x Rule
Manuele bilge pomp:	1x
Blussysteem machinekamer:	Ocean safety fire
Hoorn:	1x

Uitrusting

Bijbootkraan:	Davids
Anker:	1x
Ankerlier:	1x
Dekwas:	1x

























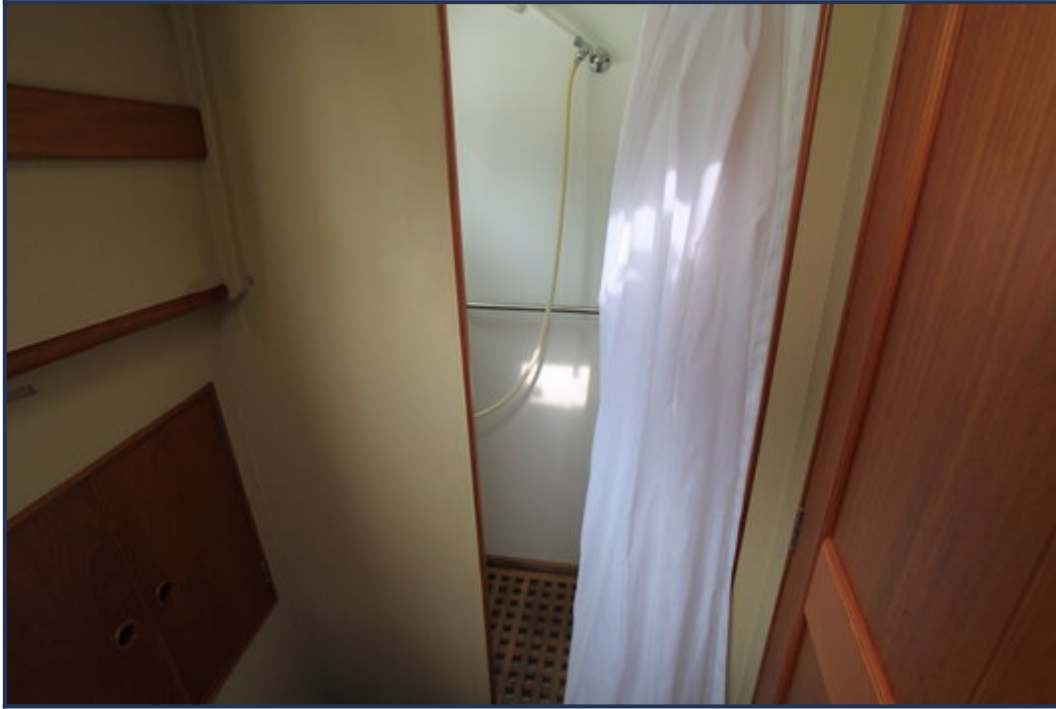




















Hoewel er uiterste zorg besteed is aan de correctheid, volledigheid en actualiteit van onze informatie kunnen hieraan geen rechten worden ontleend.