



# MARITEAM

- YACHTING -



## Grand Banks 42 Classic 'Yesterday'

LOA (m):	13.17 m
Breite (m):	4.29 m
Tiefgang (m):	1.27 m
Maschinen:	2x 430Ps Cummins
Kabinen:	2
Liegeplatz:	Mariteam Yachting
Preis:	€ (nicht gesetzt)

"Yesterday" ist mit seiner Baunummer 1541 einer der jüngsten Grand Banks 42 aller Zeiten. Ihr jetziger und erster Besitzer ließ sie während der Bauzeit mit einem stilvollen und hellen Interieur mit ua einer hochglanzlackierten weißen Holzdecke ausführen. Ihre Cummins-Motoren mit 430 PS liefern eine Höchstgeschwindigkeit von 21 Knoten. Die Außenlackierung wurde im September 2018 komplett erneuert, und das ganze Auberer ist poliert womit "Yesterday" nun bereit ist, mit ihrem neuen Besitzer ein neues Abenteuer zu starten.

**MARITEAM YACHTING**

De Draei 29, 8621 CZ Heeg 📍 The Netherlands 📞 Phone +31 (0) 582 889254

[info@mariteamyachting.nl](mailto:info@mariteamyachting.nl) 🌐 [www.mariteamyachting.nl](http://www.mariteamyachting.nl)

## Hauptspezifikationen

Model:	42 Classic
LOA (m):	13.17 m
Breite (m):	4.29 m
Tiefgang (m):	1.27 m
Jahr:	2004
Rumpf Material:	GFK
Kabinen:	2
Schlafplätze:	5
Zahl Hauptmotor(en):	2
Leistung der Hauptmotor(en) (Ps):	430
Marke der Hauptmotor(en):	Cummins
Preis:	€ (nicht gesetzt)
MwSt. Status:	Bezahlt
HIN nummer:	MY-GNDD1541F404

## Allgemein

Name :	Yesterday
Werft:	Grand Banks
CE-Kategorie:	A
Marschgeschwindigkeit (Kn):	9
Höchstgeschwindigkeit (Kn):	21
Durchfahrtshöhe (m):	3.99
Gewicht (t):	17
Treibstofftank (Liter und material):	2271 stahl
Trinkwassertank (Liter und material):	931 Edelstahl
Fäkaelien Tank (Liter und Material):	189Liter, Plastic

Rumpfmateriale:	GFK
Material Aufbauten:	GFK
Deck material:	GFK
Deck Finish:	Teak
Innenraum material:	Teak
Fenster Material:	Einzel
Antifouling (Jahr):	2018

## Akkommodation

Kabinen:	2
Doppelbett:	1
Einzelbett:	3
Dusche:	2x
Toiletten:	2x Tecma, elek
Heizsystem (Marke, modell, type):	Eberspaecher D8L-C
Kocher:	Gaggenau VG232-132f & VC230-112, 2x GAS, 2x ELEK.
Combi ofen/mikrowelle:	Gaggenau EM203-130
Kühlschrank:	MDC 110
Gefrierschrank:	MDC 110

## Maschinen

Motorsteuerungen (Marke und type):	Kobelt
Backbord motor (Marke, type, ps, getriebe):	Cummins, 6CTA-8.3, 430 PK, ZF 280- 1A
Motorstunden Backbordmotor:	2230
Steuerbord motor (Marke, type, ps, getriebe):	Cummins, 6CTA-8.3, 430 PK, ZF 280- 1A

Motorstunden Steuerbordmotor:	2225
Steuersystem:	Hydraulisch
Antrieb (Welle, IPS, Jet):	Schroefas
Propellerwelle schmieren:	Tides marine shaft seal
Schraube (Anzahl der Klingen, material):	4 blad, brons
Generator (Marke, type, Kw):	Onan, MDKAV-5635761, 7KW
Generator stunden:	225
Bugschraube (Marke, type, elec/hyd):	Sidepower, SP125, Elec
Heckschraube (Marke, type, elec/hyd):	Sidepower, SP95, Elec
Wasserdruckpumpe (Marke, modell):	Shurflo, 181-201
Warmwassersystem:	Seaward, s-1950, 75 Liter
Macerator pump:	Sealand T12VDC
Trimmsystem:	Bennett trim tabs, model 4809

## Elektrisches System

DC system (V) AC system (V):	12V/230V
Ladegerät (V/W/Amp):	Mastervolt 12V/60A

## Sicherheitssystem

Elektrische Bilgenpumpe :	3x rule 200 gph
Manuelle bilge pump:	1x Whale gulper
Feueralarm:	1x
Gasmelder:	1x
Signalhorn:	Compressor

## Navigationssystem

Kompass:	Ritchie
Gps plotter:	Raymarine RL80C
Radar bildschirm:	Raymarine RL80C
Radar:	Raymarine
Autopilot:	Raymarine ST7001
Zieger rühren:	VDO
Log:	Raymarine ST60
Tiefenmesser:	Raymarine ST60
UKW:	Raymarine

## Ausrüstung

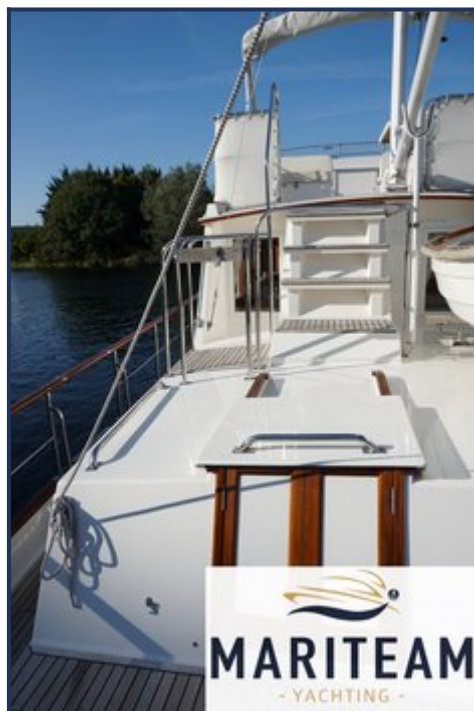
Anker:	1x
Ankerwinde:	Lofrans Tigres 1200W
Deckswaschung:	1x



































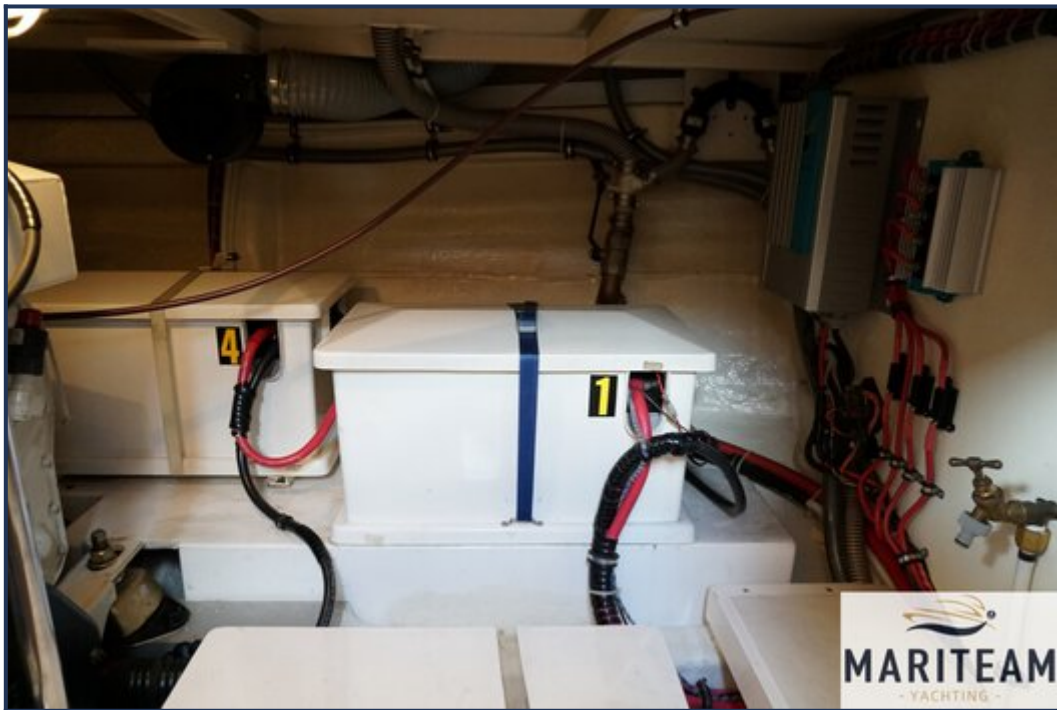


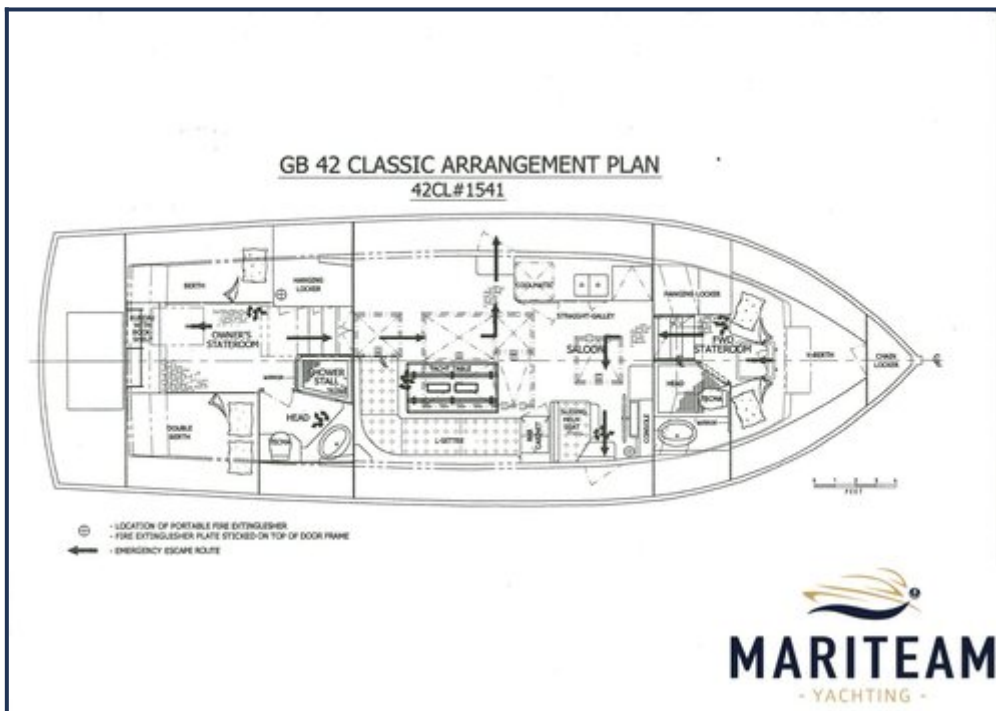












*Obwohl wir uns der Richtigkeit, Vollständigkeit und Aktualität unserer Informationen größte Sorgfalt widmen, können aus den Informationen keine Rechtsansprüche abgeleitet werden.*