



MARITEAM

- YACHTING -



Grand Banks 42 Classic 'Yesterday'

LOA (m):	13.17 m
Breedte (m):	4.29 m
Diepgang (m):	1.27 m
Motoren:	2x 430pk Cummins
Hutten:	2
Ligplaats:	Mariteam Yachting
Prijs:	€ (niet ingesteld)

"Yesterday" is met haar bouwnummer 1541 één van de jongste Grand Banks 42's ooit gebouwd. Haar huidige en eerste eigenaar heeft haar tijdens de bouw laten uitvoeren met een stijlvol en licht interieur met o.a. een hoogglans gelakt wit houten plafond. Haar 430pk Cummins motoren zorgen voor een topsnelheid van 21 knopen. Het lakwerk buitenom is in september 2018 geheel vervangen en het exterieur gepolijst waarmee "Yesterday" nu helemaal klaar is om met haar nieuwe eigenaar aan een nieuw avontuur te beginnen.

MARITEAM YACHTING

De Draei 29, 8621 CZ Heeg 📍 The Netherlands 📞 Phone +31 (0) 582 889254

info@mariteamyachting.nl 🌐 www.mariteamyachting.nl

Hoofd specificaties

Model:	42 Classic
LOA (m):	13.17 m
Breedte (m):	4.29 m
Diepgang (m):	1.27 m
Jaar:	2004
Romp materiaal:	Polyester
Hutten:	2
Slaapplaatsen:	5
Aantal hoofdmotor(en):	2
Vermogen hoofdmotor(en) (pk):	430
Merk hoofdmotor(en):	Cummins
Prijs:	€ (niet ingesteld)
BTW status:	Betaald
HIN nummer:	MY-GNDD1541F404

Algemeen

Naam :	Yesterday
Werf:	Grand Banks
CE-catergorie:	A
Kruissnelheid (Kn):	9
Maximumsnelheid (Kn):	21
Doorvaarthoogte (m):	3.99
Waterverplaatsing (t):	17
Brandstoftank (Liter en materiaal) :	2271 staal
Drinkwatertank (Liter en materiaal):	931 RVS
Zwartwatertank (Liter en materiaal):	189Liter, Plastic

Rompmateriaal:	Polyester
Opbouwmateriaal:	Polyester
Dekmateriaal:	Polyester
Dekafwerking:	Teak
Interieurmateriaal:	Teak
Beglazingmateriaal:	Enkel
Antifouling (Jaar):	2018

Accommodatie

Hutten:	2
Tweepersoonsbed:	1
Eenpersoonsbed:	3
Douches:	2x
Toiletten:	2x Tecma, elek
Verwarmingssysteem (Merk, model, type):	Eberspaecher D8L-C
Kooktoestel:	Gaggenau VG232-132f & VC230-112, 2x GAS, 2x ELEK.
Combi oven/magnetron:	Gaggenau EM203-130
Koelkast:	MDC 110
Vriezer:	MDC 110

Machinerie

Hoofdmotoren bediening (Merk en type):	Kobelt
Bakboord motor (Merk, type, pk, keerkoppeling):	Cummins, 6CTA-8.3, 430 PK, ZF 280- 1A
Motoruren bakboord motor:	2269

Stuurboord motor (Merk, type, pk,keerkoppeling) :	Cummins, 6CTA-8.3, 430 PK, ZF 280- 1A
Motoruren stuurboord motor:	2269
Stuursysteem:	Hydraulisch
Aandrijving (Schroefas, IPS, Jet):	Schroefas
Schroefassmering:	Tides marine shaft seal
Schroef (Aantal bladen, materiaal):	4 blad, brons
Generator (Merk, type, Kw):	Onan, MDKAV-5635761, 7KW
Generatoruren:	261
Boegschroef (Merk, type, elec/hyd):	Sidepower, SP125, Elec
Hekschroef (Merk, type, elec/hyd):	Sidepower, SP95, Elec
Waterdrukpomp (Merk, model):	Shurflo, 181-201
Heetwatersysteem :	Seaward, s-1950, 75 Liter
Vuilwaterpomp:	Sealand T12VDC
Trimsysteem:	Bennett trim tabs, model 4809

Elektrisch systeem

DC systeem (V) AC systeem (V):	12V/230V
Acculader (V/W/Amp):	Mastervolt 12V/60A

Veiligheidssysteem

Elektrische bilgepomp:	3x rule 200 gph
Manuele bilge pomp:	1x Whale gulper
Brandmelder:	1x
Gasdetector:	1x
Hoorn:	Compressor

Navigatie systeem

Kompas:	Ritchie
Gps plotter:	Raymarine RL80C
Radarscherm:	Raymarine RL80C
Radar:	Raymarine
Autopiloot:	Raymarine ST7001
Roeraanwijzer:	VDO
Log:	Raymarine ST60
Dieptemeter:	Raymarine ST60
Marifoon:	Raymarine

Uitrusting

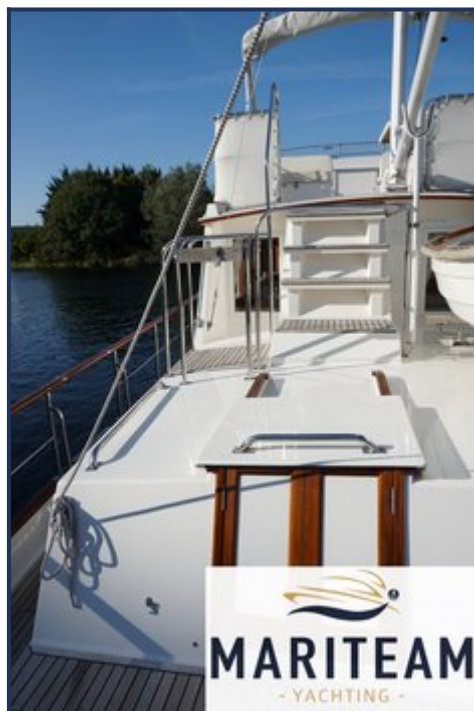
Anker:	1x
Ankerlier:	Lofrans Tigres 1200W
Dekwas:	1x



































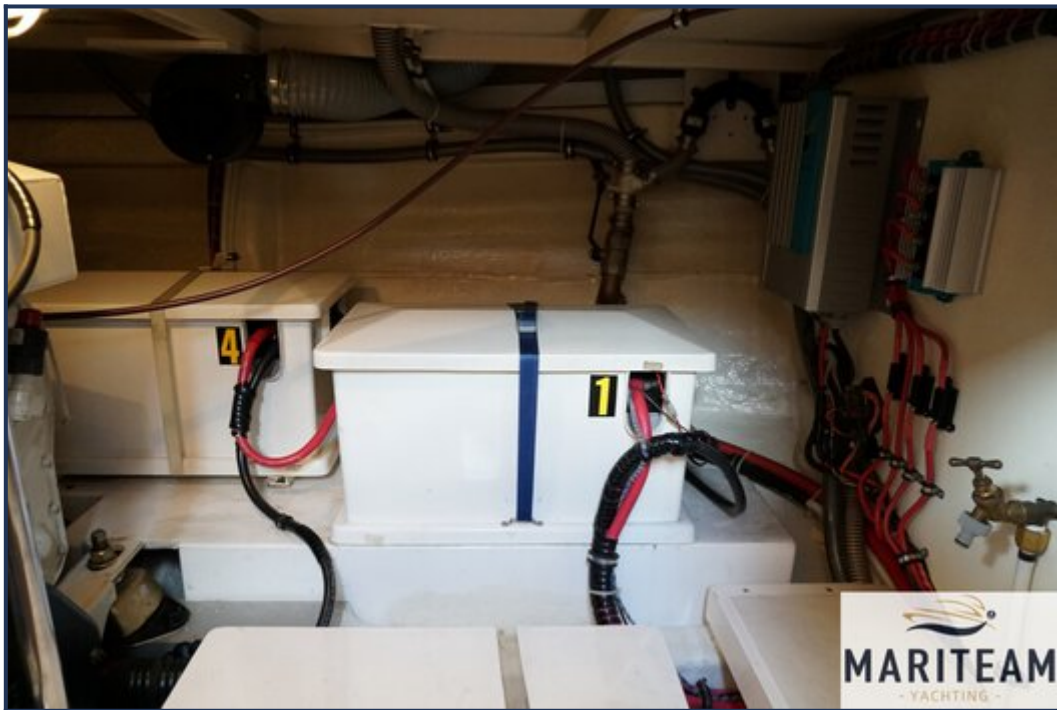


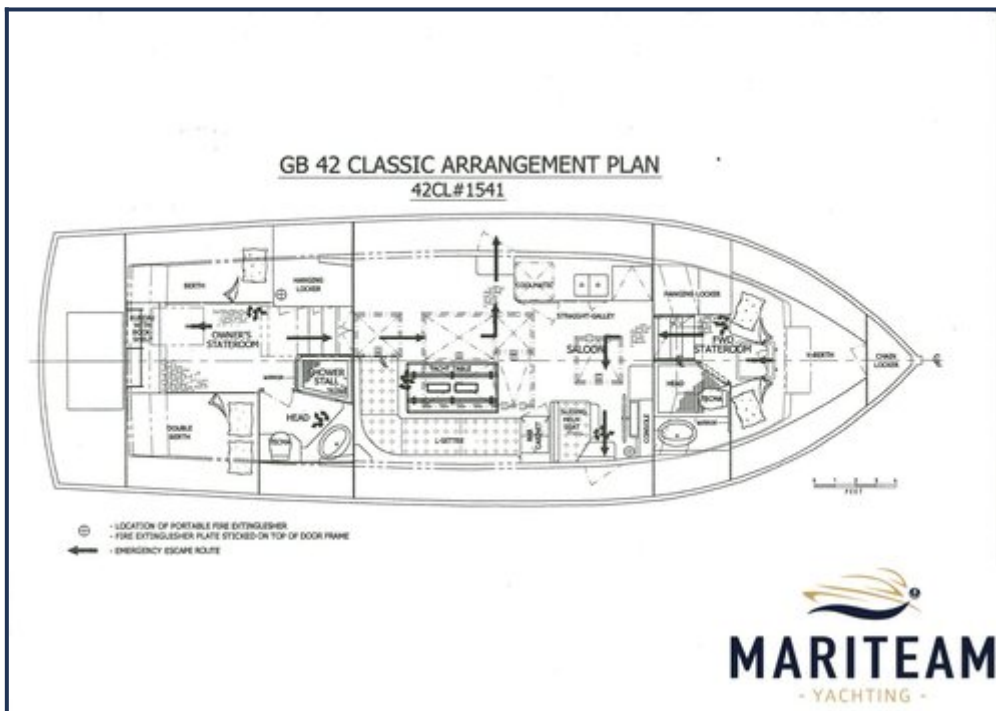












Hoewel er uiterste zorg besteed is aan de correctheid, volledigheid en actualiteit van onze informatie kunnen hieraan geen rechten worden ontleend.