



MARITEAM

- YACHTING -



MARITEAM
- YACHTING -

Grand Banks 36 Classic 'ZEEBONK'

LOA (m):	11.23 m
Breedte (m):	3.86 m
Diepgang (m):	1.22 m
Motoren:	2x 135pk Ford
Hutten:	2
Ligplaats:	Verkoopkantoor, Heeg
Prijs:	€ 145.000

De Grand Banks 36 Classic 'ZEEBONK' is een tijdloze klassieker die bekendstaat om haar betrouwbare vaareigenschappen, hoogwaardige afwerking en comfortabele indeling. Dit exemplaar uit 1990 onderscheidt zich door diverse waardevolle upgrades.

Belangrijkste pluspunten:

- Nieuwe RVS watertanks
- Vrijstaand Frans bed in de eigenaarshut
- Nieuwe Raymarine GPS plotter
- Eberspächer heteluchtverwarming

MARITEAM YACHTING

De Draei 29, 8621 CZ Heeg 📍 The Netherlands 📞 Phone +31 (0) 582 889254

info@mariteamyachting.nl 🌐 www.mariteamyachting.nl

Hoofd specificaties

Model:	36 Classic
LOA (m):	11.23 m
Breedte (m):	3.86 m
Diepgang (m):	1.22 m
Jaar:	1990
Romp materiaal:	Polyester
Hutten:	2
Slaapplaatsen:	4
Aantal hoofdmotor(en):	2
Vermogen hoofdmotor(en) (pk):	135
Merk hoofdmotor(en):	Ford
Prijs:	€ 145.000
BTW status:	EU betaald

Algemeen

Naam :	Zeebonk
Werf:	American Marine Singapore Ltd.
Kruissnelheid (Kn):	7kn
Maximumsnelheid (Kn):	12kn
Doorvaarhoogte (m):	6.81m / 3.99m
Waterverplaatsing (t):	11.8t
Brandstoftank (Liter en materiaal) :	2x 757L staal
Drinkwatertank (Liter en materiaal):	2x 300L rvs
Zwartwatertank (Liter en materiaal):	50L Kunststof
Romp materiaal:	Polyester
Opbouw materiaal:	Polyester

Dekmateriaal:	Polyester
Dekafwerking:	Teak
Interieurmateriaal:	Teak
Beglazingmateriaal:	Enkel veiligheidsglas
Schuif- en kantelramen:	In salon en hutten
Raamventilatie:	Schuif en kantel ramen
Antifouling (Jaar):	03/2026

Accommodatie

Hutten:	2x
Tweepersoonsbed:	1x
Eenpersoonsbed:	2x
Douches:	2x
Toiletten:	2x elektrisch
Verwarmingssysteem (Merk, model, type):	Eberspächer
Kooktoestel:	Princess Seaward, Gas
Oven:	Princess, gas
Koelkast:	Isotherm Compact
Vriezer:	vak in koelkast

Machinerie

Hoofdmotoren bediening (Merk en type):	Morse dual lever
Bakboord motor (Merk, type, pk, keerkoppeling):	Ford Lehman 2725E, 135pk, ZF Transmissions
Motoruren bakboord motor:	4879u (07/2026)
Stuurboord motor (Merk, type, pk, keerkoppeling):	Ford Lehman 2527E, 135pk, ZF Transmission

Motoruren stuurboord motor:	4893 (07/2026)
Stuursysteem:	Mechanisch
Aandrijving (Schroefas, IPS, Jet):	Schroefas
Schroefassmering:	present
Generator (Merk, type, Kw):	Mastervolt Wisperpower 3.5Kw
Generatoruren:	23u (07/2026)
Boegschroef (Merk, type, elec/hyd):	Vetus 75 Kg/f
Waterdrukpomp (Merk, model):	Jabsco
Heetwatersysteem :	Isotherm boiler
Vuilwaterpomp:	Jabsco
Olie vervang systeem:	Manueel

Elektrisch systeem

DC systeem (V) AC systeem (V):	12V/220V
Acculader (V/W/Amp):	Victron Multiplus 12V/2000W/80A
Omvormer (V/W/Amp):	Victron Multiplus 12V/2000W/80A
Huisaccu's (Aantal accu's, type, totaal Amp, jaar):	2x
Startaccu's (Aantal accu's, type, totaal Amp, jaar):	2x
Generator accu (Aantal accu's, type, totaal Amp, jaar):	1x
Boegschroefaccu (Aantal accu's, type, totaal Amp, jaar):	1x

Veiligheidssysteem

Elektrische bilgepomp:	2x Rule industries
Manuele bilge pomp:	Aanwezig

Radarreflector:	Trilens
Blussysteem machinekamer:	1x hand brandblusser in machinekamer
Hoorn:	Elektrisch

Navigatie systeem

Kompas:	Ritchie
Gps plotter:	Raymarine E95 uit 2025
Radarscherm:	Furuno
Radar:	Furuno
Autopiloot:	Robertson AP200 + afstandsbediening
Roeraanwijzer:	Robertson R101
Dieptemeter:	Logic log
Marifoon:	Sailor Compact

Uitrusting

Anker:	Delta anker + 60m ketting
Dekwas:	1x op de boeg
Buitendouche:	Aansluitingen aanwezig





























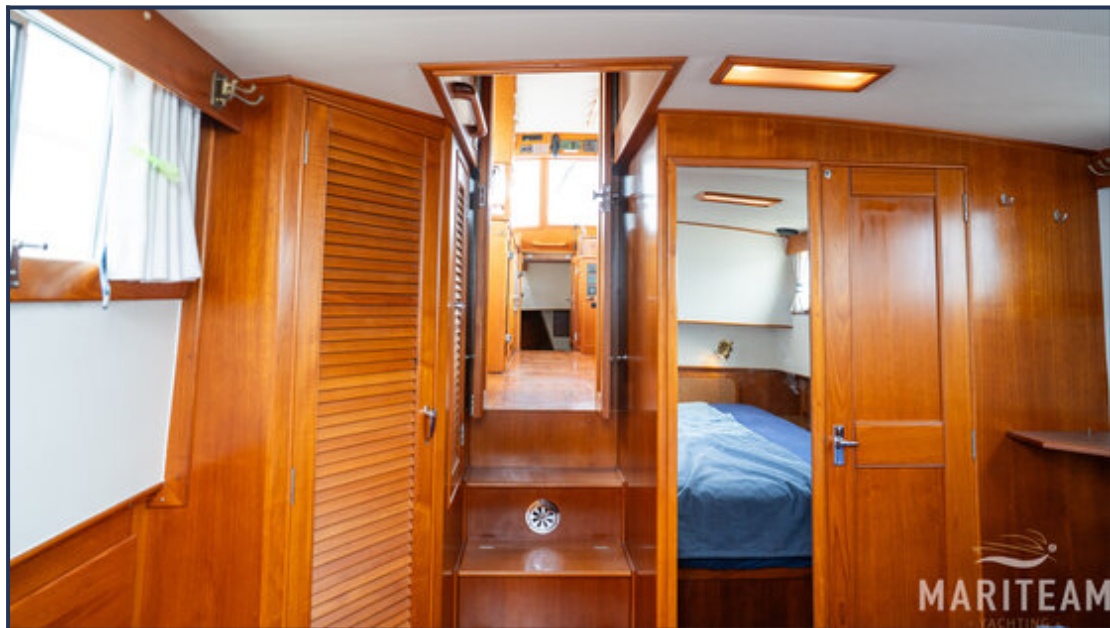
















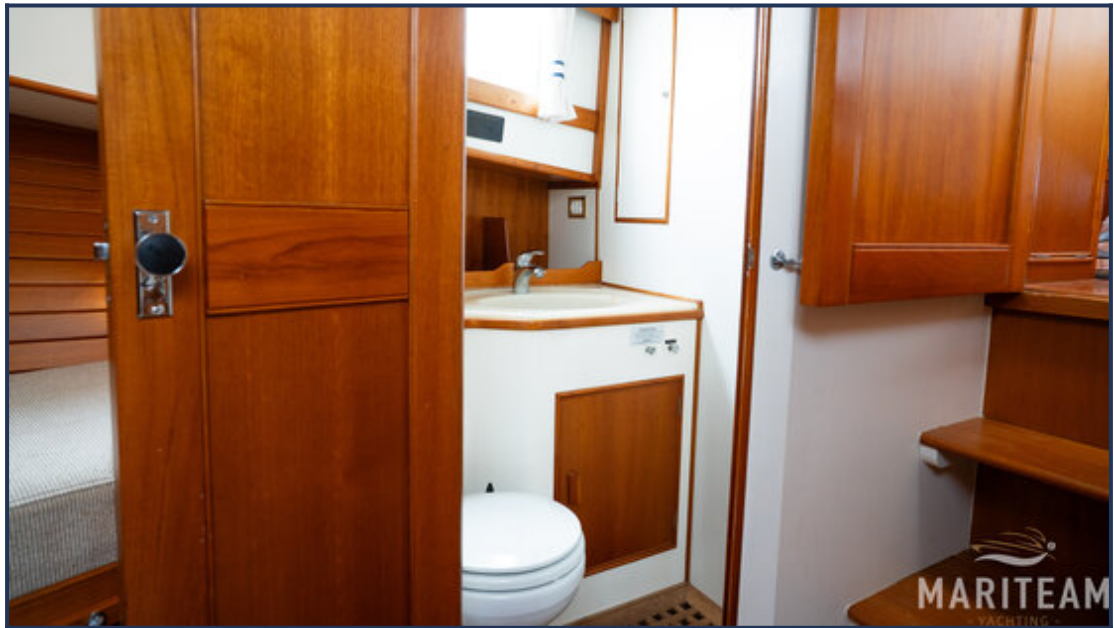








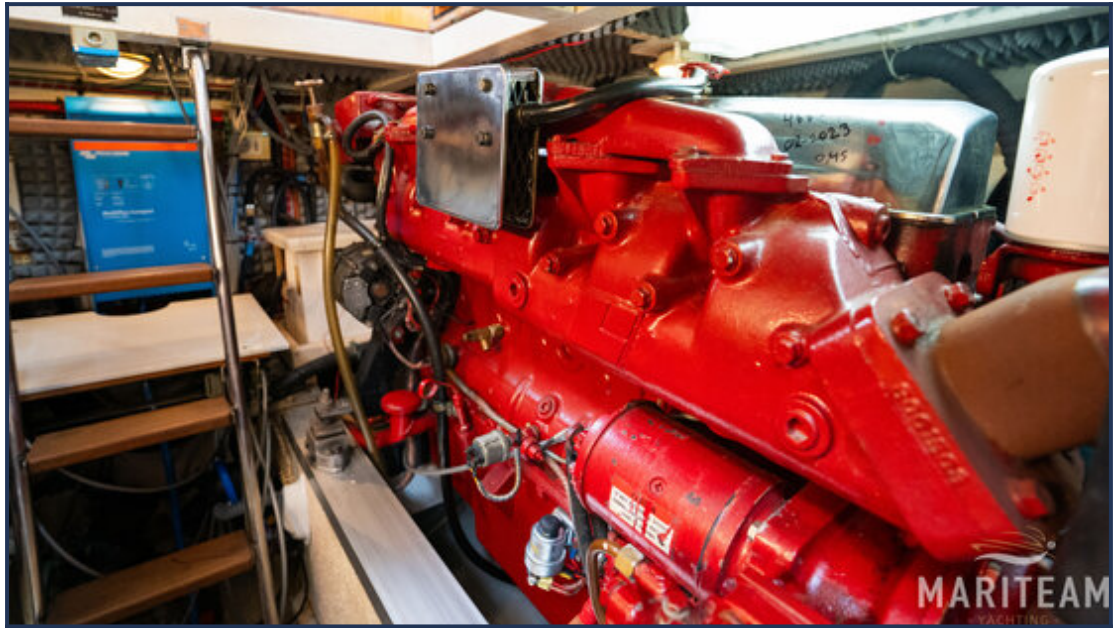


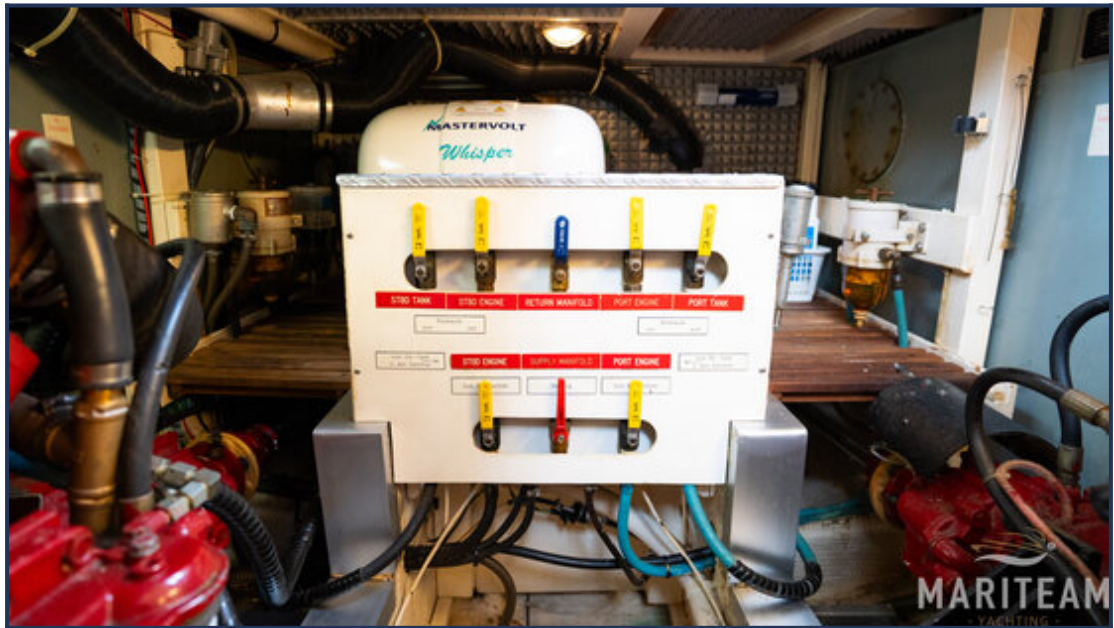
















Hoewel er uiterste zorg besteed is aan de correctheid, volledigheid en actualiteit van onze informatie kunnen hieraan geen rechten worden ontleend.