



MARITEAM

- YACHTING -



MARITEAM
YACHTING

American Tug 41 'Anit'

LOA (m):	13.90 m
Breite (m):	4.80 m
Tiefgang (m):	1.5 m
Maschinen:	1x 500Ps Volvo Penta
Kabinen:	2
Liegeplatz:	Verkaufsbureau, Heeg
Preis:	€ 395.000

Die „American Tug“ aus dem Jahr 2009 vereint robuste Bauqualität mit hervorragenden Fahreigenschaften. Das Schiff verfügt über eine großzügige Raumaufteilung mit zwei komfortablen Kabinen. Die Eignerkabine ist mit einem freistehenden Doppelbett und einem eigenen Bad ausgestattet. Die Gästekabine verfügt über zwei Einzelbetten und ein zweites eigenes Bad. Für den Antrieb sorgt ein Volvo Penta D9-500-Dieselmotor mit 500 PS, der nur 922 Betriebsstunden auf dem Zähler hat. Darüber hinaus ist die American Tug mit einem Northern Lights 7-kW-Generator ausgestattet, sodass Sie auch außerhalb des Hafens alle Annehmlichkeiten an Bord genießen können.

MARITEAM YACHTING

De Draei 29, 8621 CZ Heeg 📍 The Netherlands 📞 Phone +31 (0) 582 889254

info@mariteamyachting.nl 🌐 www.mariteamyachting.nl



MARITEAM

- YACHTING -

MARITEAM YACHTING

De Draei 29, 8621 CZ Heeg 📍 The Netherlands 📞 Phone +31 (0) 582 889254
info@mariteamyachting.nl 🌐 www.mariteamyachting.nl

Hauptspezifikationen

Model:	41
LOA (m):	13.90 m
Breite (m):	4.80 m
Tiefgang (m):	1.5 m
Jahr:	2010
Rumpf Material:	GFK
Kabinen:	2
Schlafplätze:	4
Zahl Hauptmotor(en):	1
Leistung der Hauptmotor(en) (Ps):	500
Marke der Hauptmotor(en):	Volvo Penta
Preis:	€ 395.000
MwSt. Status:	MwSt. Bezahlt
HIN nummer:	US-TQG41040A910

Allgemein

Name :	ANIT
Werft:	Tomco Marine Group U.S.A.
CE-Kategorie:	CE-B
Marschgeschwindigkeit (Kn):	6.5 kn
Höchstgeschwindigkeit (Kn):	16.5 kn
Durchfahrtshöhe (m):	4.86
Gewicht (t):	13,6T
Treibstofftank (Liter und material):	2425L, Aluminium
Trinkwassertank (Liter und material):	800L
Fäkaelien Tank (Liter und Material):	227L

Rumpfmateral:	GFK
Material Aufbauten:	GFK
Deck material:	GFK
Deck Finish:	Synthetisches Teakholz
Innenraum material:	Brasilianische Kirsche

Akkommodation

Kabinen:	2x
Doppelbett:	1x
Einzelbett:	2x
Dusche:	2x
Toiletten:	2x Vacüm
Heizsystem (Marke, modell, type):	Eberspächer
Kocher:	Princess 3-Flammen-Elektroherd
Combi ofen/mikrowelle:	Dometic Combi
Ofen:	Princess 220v
Kühlschrank:	Nova Kool
Gefrierschrank:	Nova Kool
Eiswürfelmaschine:	1x U-line
Waschmaschine/Trockner:	Indesit 1200 Combi
Staubsaugersystem:	InterVac
TV:	SOny
Radio:	JVC

Maschinen

Motorsteuerungen (Marke und type):	Volvo Penta - elektrische Steuerung
Motor:	Volvo Penta D9-500
Motor stunden:	922 (07/2026)
Steuersystem:	Hydraulisch
Antrieb (Welle, IPS, Jet):	Wellenantrieb
Propellerwelle schmieren:	Wassergeschmiert
Generator (Marke, type, Kw):	Northern Light 7KW 220V
Generator stunden:	484 (07-2026)
Bugschraube (Marke, type, elec/hyd):	Sidepower 8ps, Twin prop
Heckschraube (Marke, type, elec/hyd):	Sidepower 12V
Wasserdruckpumpe (Marke, modell):	Jabsco
Warmwassersystem:	45L boiler
Ölwechsel System:	12V Wechselsystem für Motor und Generator

Elektrisches System

DC system (V) AC system (V):	12V/220V
Ladegerät (V/W/Amp):	Mastervolt Mass Combi 12/2000/100
Wechselrichter (V/W/Amp):	Mastervolt Mass Combi 12/2000/100
Hausbatterie (Anzahl Batterien, type, insgesamt Amp, jahr):	4x Vetus SMF Marine 12V/230ah
Generator batterie Anzahl Batterien, type, insgesamt Amp, jahr):	AGM 12v/80ah
Bugschraube batterie (Anzahl Batterien, type, insgesamt Amp, jahr):	An Hausbatterien
Heckschraube batterie (Anzahl Batterien, type, insgesamt Amp, jahr):	An Hausbatterien

Sicherheitssystem

Elektrische Bilgenpumpe :	3x Rule Mate
Feuerlöscher maschinenraum:	Fireboy
Hochwasseralarm:	Rule
Suchlicht:	Golight
Signalhorn:	Fiamm elektrisch

Navigationssystem

Kompass:	Ritchie
Gps plotter:	Raymarine C120 W
Radar bildschirm:	Raymarine C120 W
Radar:	Raymarine
Autopilot:	Raymarine st8002
Zieger rühren:	Raymarine st8002
Log:	Raymarine ST70 + Volvo Penta
Tiefenmesser:	Raymarine ST70
UKW:	Raymarine Ray218E
AIS:	Anwesend
Kamera:	Auf der Rückseite des Cockpits

Ausrüstung

Tender kran:	Steelhead WD800
Ankerwinde:	Lofrans Tigres 12V/1200W
Deckswaschung:	Anwesend
Aussendusche:	Anwesend





























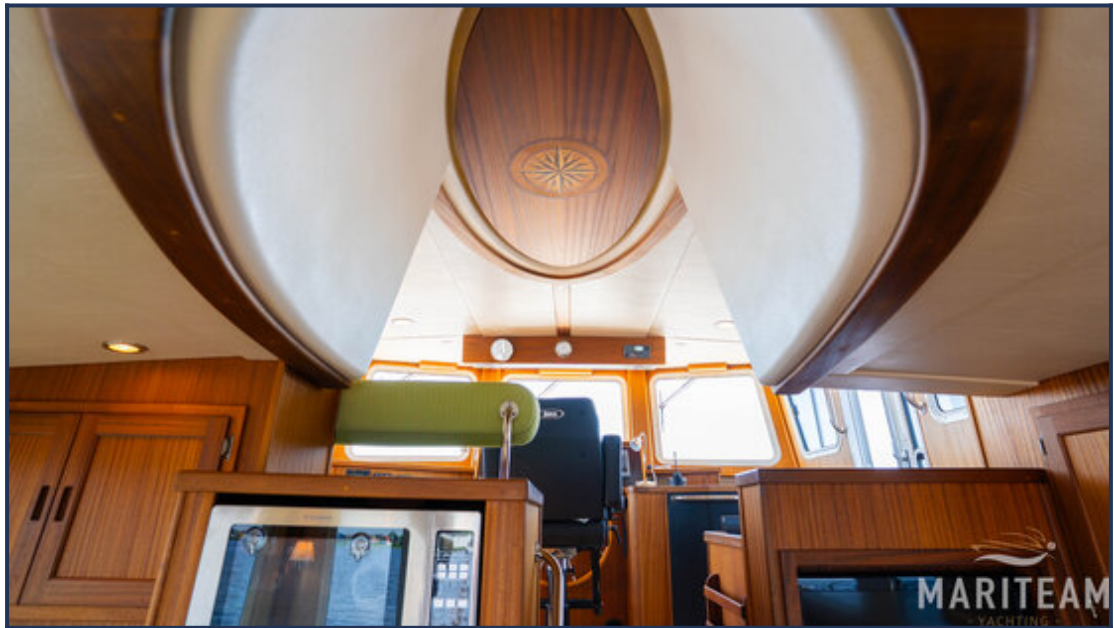


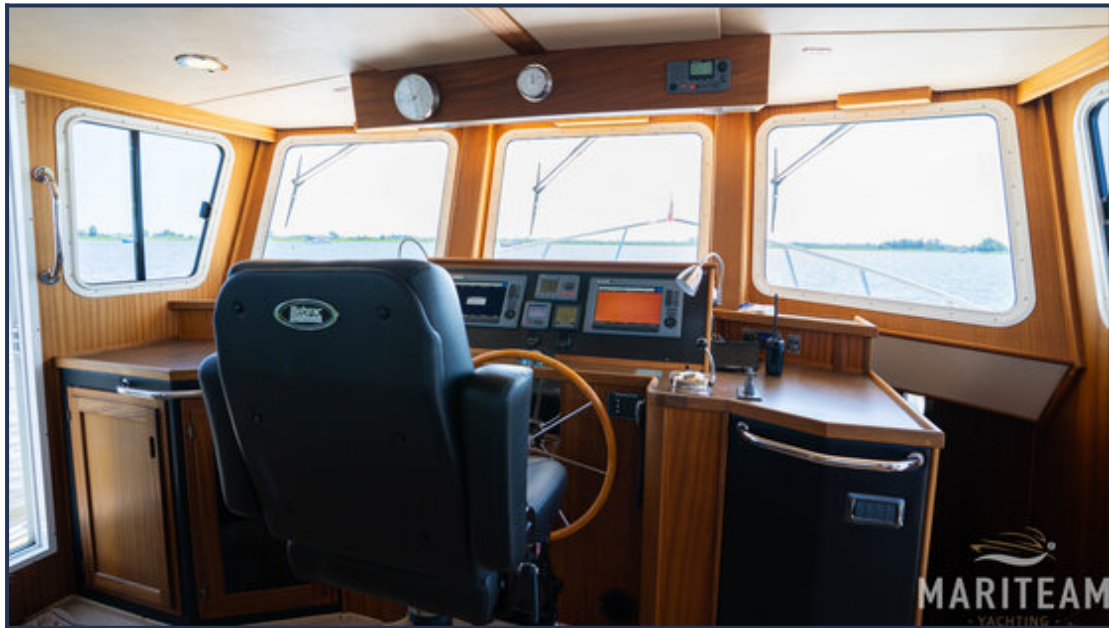


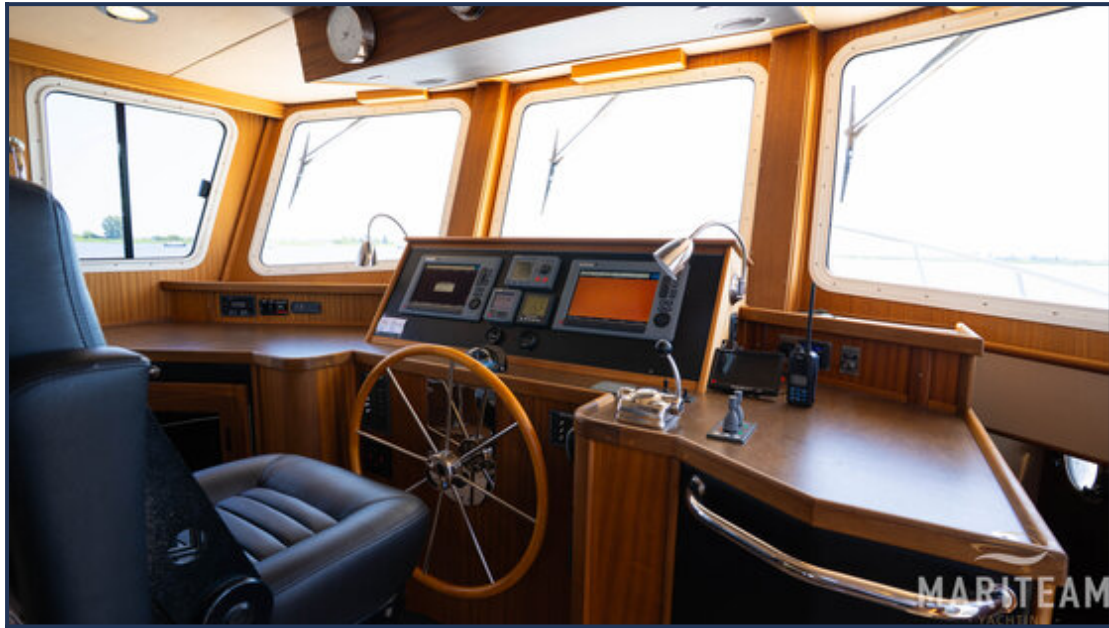














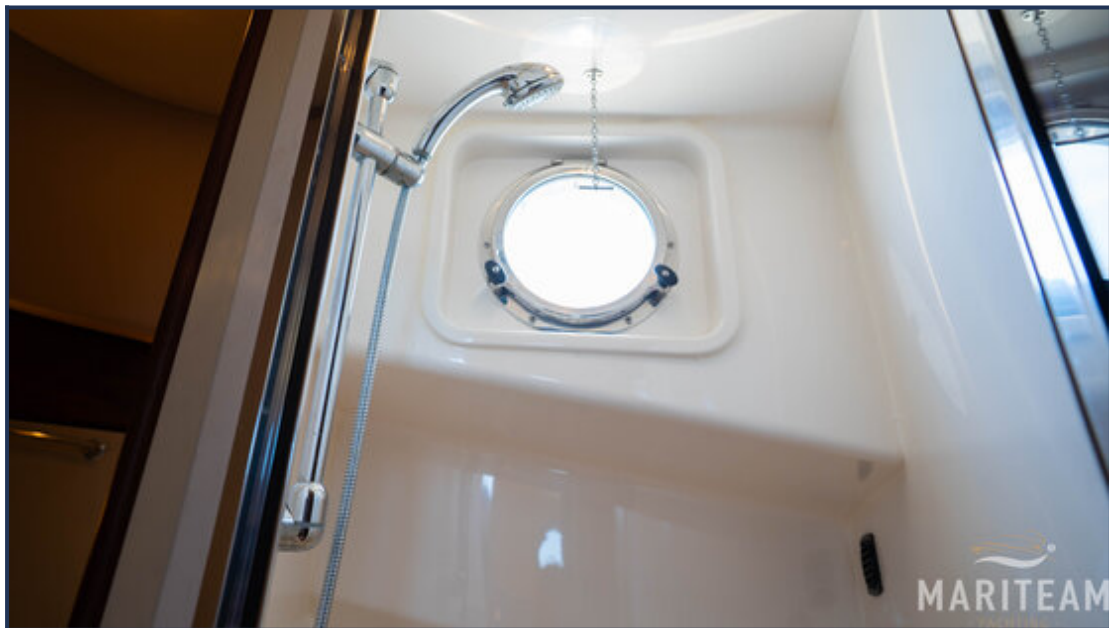


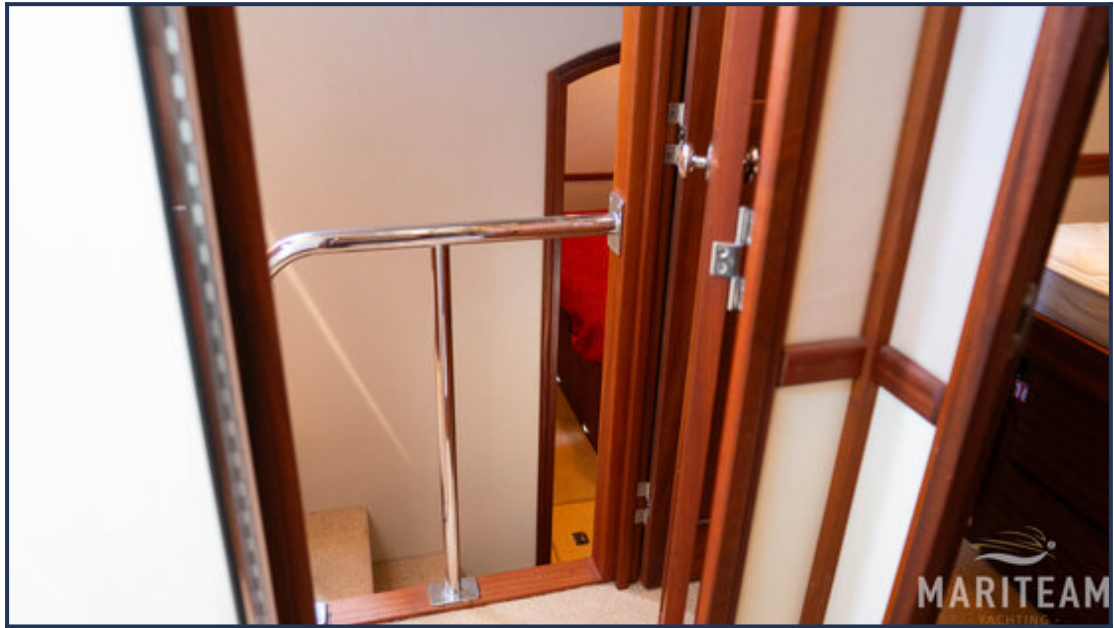






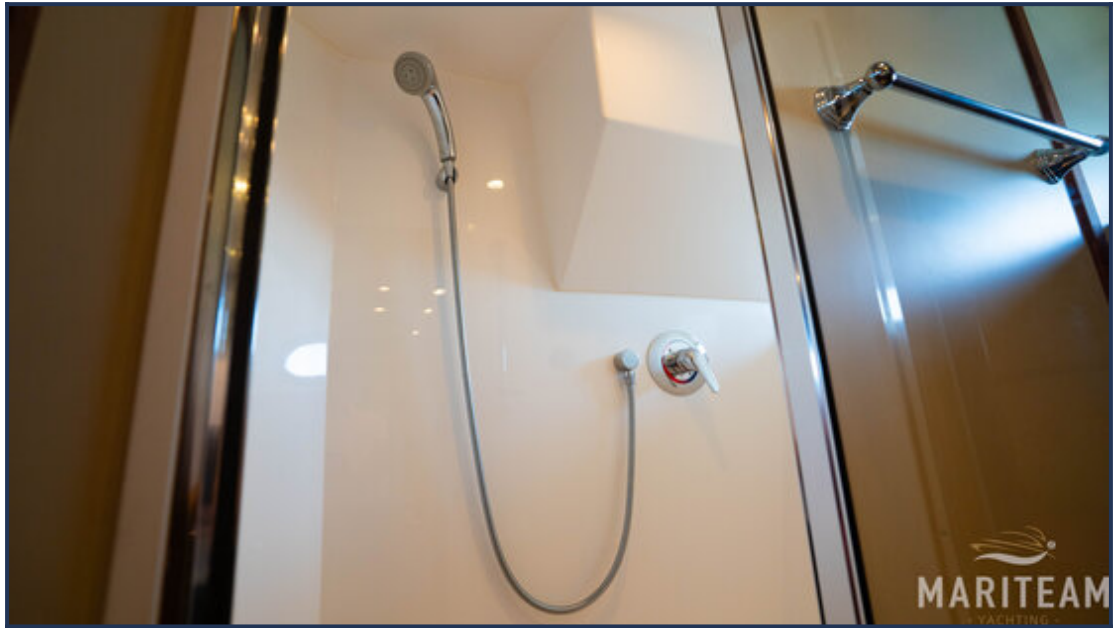


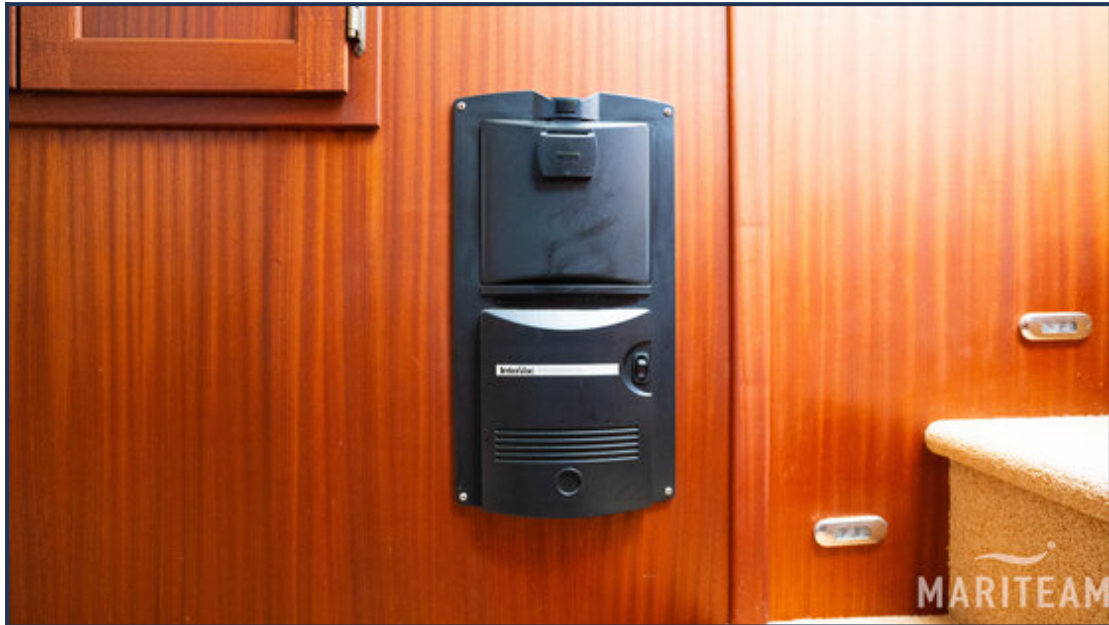












Obwohl wir uns der Richtigkeit, Vollständigkeit und Aktualität unserer Informationen größte Sorgfalt widmen, können aus den Informationen keine Rechtsansprüche abgeleitet werden.