



MARITEAM

- YACHTING -



MARITEAM
YACHTING

American Tug 41 'Anit'

LOA (m):	13.90 m
Breedte (m):	4.80 m
Diepgang (m):	1.5 m
Motoren:	1x 500pk Volvo Penta
Hutten:	2
Ligplaats:	Verkoopkantoor, Heeg
Prijs:	€ 395.000

De American Tug uit 2009 combineert een robuuste bouwkwaliteit en uitstekende vaareigenschappen. Het schip beschikt over een ruime indeling met twee comfortabele hutten. De eigenaarshut is voorzien van een vrijstaand tweepersoonsbed en een en-suite badkamer. De gastenhut beschikt over twee eenpersoonsbedden en een tweede en-suite badkamer. De aandrijving wordt verzorgd door een Volvo Penta D9-500 dieselmotor van 500 pk, met slechts 922 draaiuren. Daarnaast is de American Tug uitgerust met een Northern Lights 7 kW generator, zodat u ook buiten de haven kunt genieten van alle voorzieningen aan boord.

MARITEAM YACHTING

De Draei 29, 8621 CZ Heeg 📍 The Netherlands 📞 Phone +31 (0) 582 889254
info@mariteamyachting.nl 🌐 www.mariteamyachting.nl

Hoofd specificaties

Model:	41
LOA (m):	13.90 m
Breedte (m):	4.80 m
Diepgang (m):	1.5 m
Jaar:	2009
Romp materiaal:	Polyester
Hutten:	2
Slaapplaatsen:	4
Aantal hoofdmotor(en):	1
Vermogen hoofdmotor(en) (pk):	500
Merk hoofdmotor(en):	Volvo Penta
Prijs:	€ 395.000
BTW status:	BTW betaald
HIN nummer:	US-TQG41040A910

Algemeen

Naam :	ANIT
Werf:	Tomco Marine Group U.S.A.
CE-catergorie:	CE-B
Kruissnelheid (Kn):	6.5 kn
Maximumsnelheid (Kn):	16.5 kn
Doorvaarthoogte (m):	4.86
Waterverplaatsing (t):	13,6T
Brandstoftank (Liter en materiaal) :	2425L, Aluminium
Drinkwatertank (Liter en materiaal):	800L
Zwartwatertank (Liter en materiaal):	227L

Rompmateriaal:	Polyester
Opbouwmateriaal:	Polyester
Dekmateriaal:	Polyester
Dekafwerking:	Kunststof-teak
Interieurmateriaal:	Braziliaanse kers
Beglazingmateriaal:	Enkel

Accommodatie

Hutten:	2
Tweepersoonsbed:	1x
Eenpersoonsbed:	2x
Douches:	2x
Toiletten:	2x Vacüm
Verwarmingstelsysteem (Merk, model, type):	Eberspächer heter lucht
Kooktoestel:	Princess 3-pits elektrisch
Combi oven/magnetron:	Dometic Combi
Oven:	Princess 220v
Koelkast:	Nova Kool
Vriezer:	Nova Kool
Ijsblokjesmachine:	1x U-line
Wasmachine/Droger:	Indesit 1200 Combi
Stofzuigersysteem:	InterVac
TV:	SONY
Radio:	JVC

Machinerie

Hoofdmotoren bediening (Merk en type):	Volvo Penta elektrische motor bediening
Motor:	Volvo Penta D9-500
Motoruren:	922 (07/2026)
Stuursysteem:	Hydraulisch
Aandrijving (Schroefas, IPS, Jet):	Schroefas
Schroefassmering:	Watergesmeerd
Generator (Merk, type, Kw):	Northern Light 7KW 220V
Generatoruren:	484 (07-2026)
Boegschroef (Merk, type, elec/hyd):	Sidepower 8pk, Twin prop
Hekschroef (Merk, type, elec/hyd):	Sidepower 12V
Waterdrukpomp (Merk, model):	Jabsco
Heetwatersysteem :	45L boiler

Elektrisch systeem

DC systeem (V) AC systeem (V):	12V/220V
Acculader (V/W/Amp):	Mastervolt Mass Combi 12/2000/100
Omvormer (V/W/Amp):	Mastervolt Mass Combi 12/2000/100
Huisaccu's (Aantal accu's, type, totaal Amp, jaar):	4x Vetus SMF Marine 12V/230ah
Generator accu (Aantal accu's, type, totaal Amp, jaar):	AGM 12v/80ah
Boegschroefaccu (Aantal accu's, type, totaal Amp, jaar):	Op huisaccu's
Hekschroefaccu (Aantal accu's, type, totaal Amp, jaar):	Op huisaccu's

Veiligheidssysteem

Elektrische bilgepomp:	3x Rule Mate
Blussysteem machinekamer:	Fireboy
Hoogwateralarm:	Rule
Zoeklicht:	Golight
Hoorn:	Fiamm elektrisch

Navigatie systeem

Kompas:	Ritchie
Gps plotter:	Raymarine C120 W
Radarscherm:	Raymarine C120 W
Radar:	Raymarine
Autopiloot:	Raymarine st8002
Roeraanwijzer:	Raymarine st8002
Log:	Raymarine ST70 + Volvo Penta
Dieptemeter:	Raymarine ST70
Marifoon:	Raymarine Ray218E
AIS:	Aanwezig
Camera:	Achterop de cockpit

Uitrusting

Bijbootkraan:	Steelhead WD800
Ankerlier:	Lofrans Tigres 12V/1200W
Dekwas:	Aanwezig
Buitendouche:	Aanwezig, warm en koud































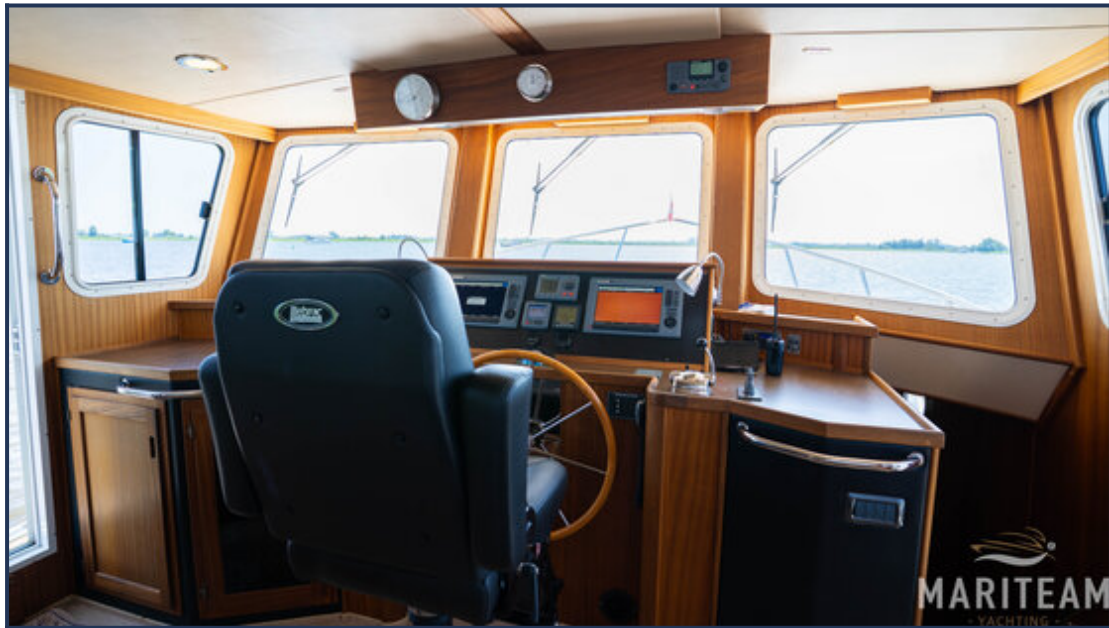


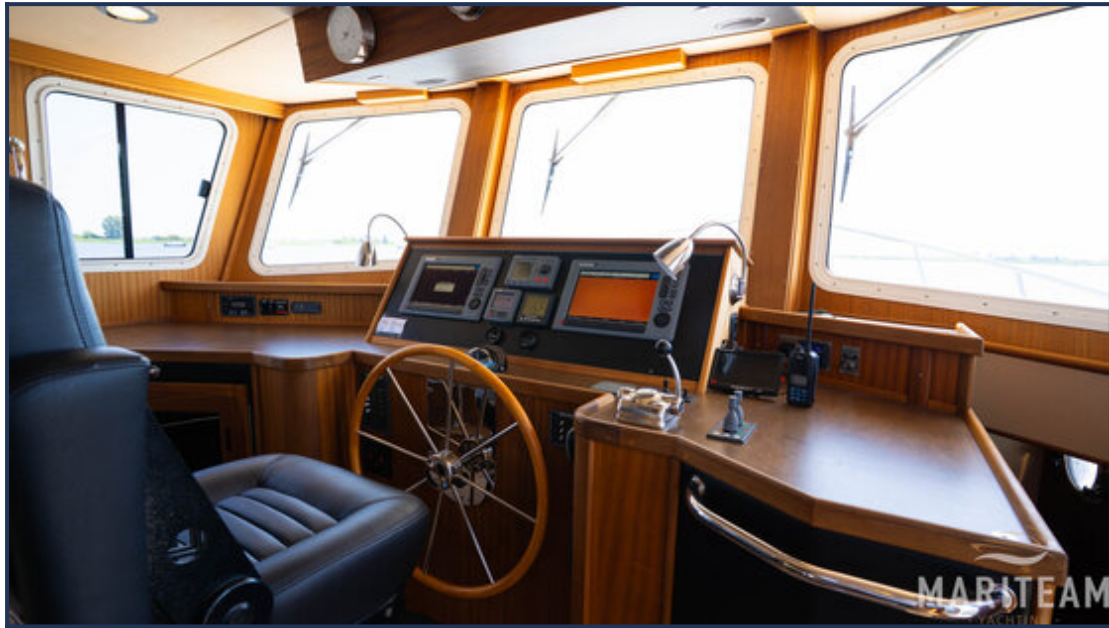
















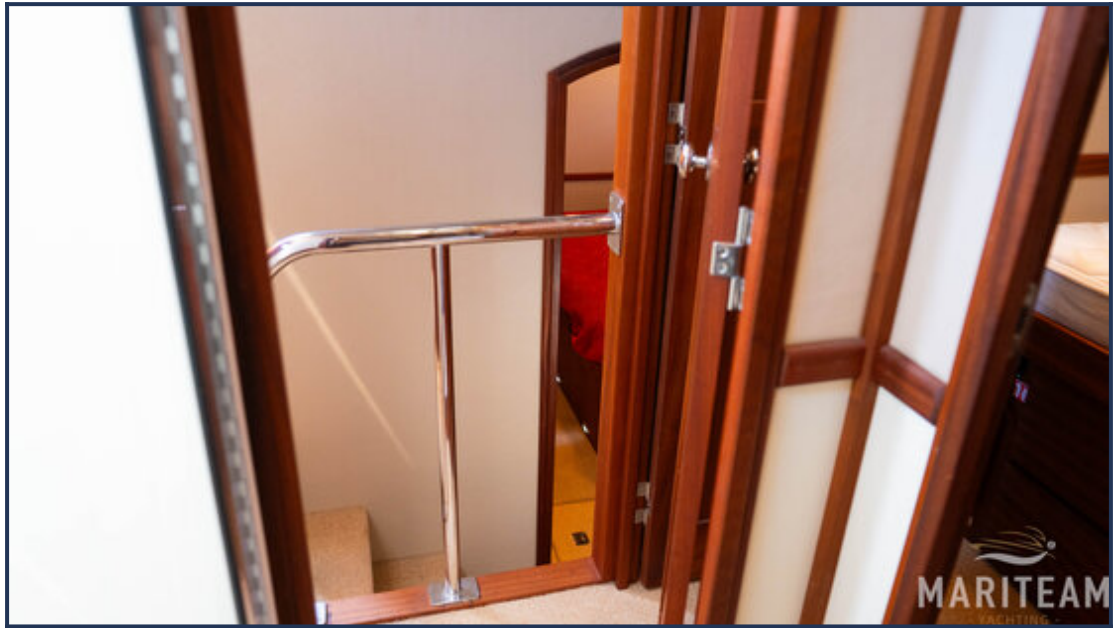








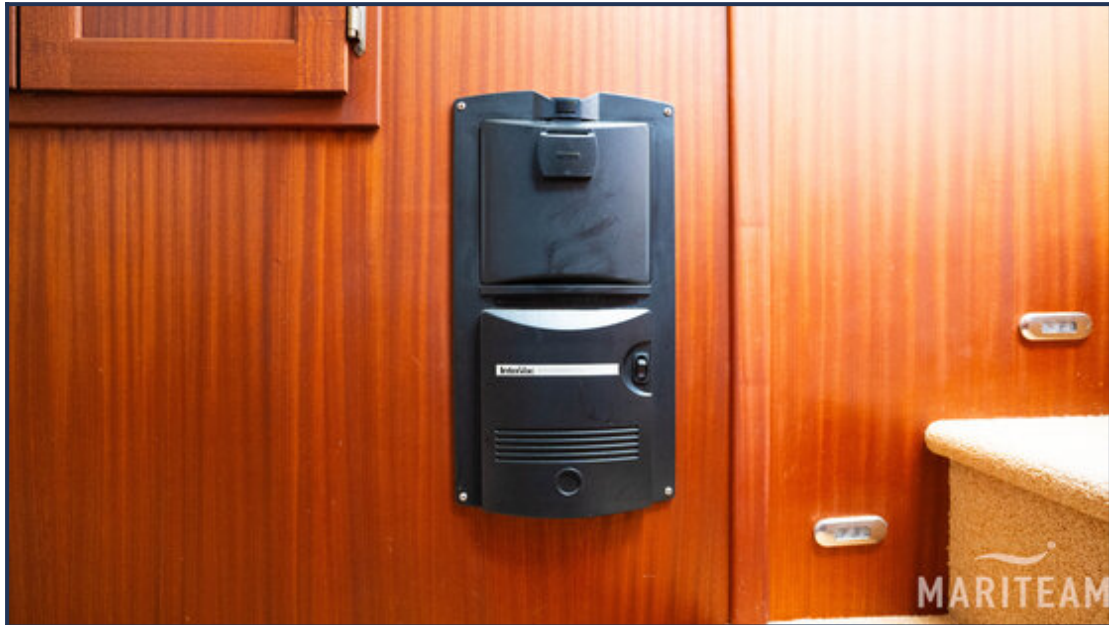












Hoewel er uiterste zorg besteed is aan de correctheid, volledigheid en actualiteit van onze informatie kunnen hieraan geen rechten worden ontleend.