



MARITEAM

- YACHTING -



MARITEAM
- YACHTING -

AMS Trawler Offshore 480 'JONNY'

LOA (m):	14.81 m
Breite (m):	4.75 m
Tiefgang (m):	1.1 m
Maschinen:	2x 375Ps Caterpillar
Kabinen:	2
Liegeplatz:	Verkaufsbureau, Heeg
Preis:	€ 235.000

Dieser gut gepflegte AMS Trawler 480 Offshore aus dem Jahr 1991 mit dem Namen „JONNY“ bietet alles, was man für lange Reisen und den Aufenthalt an Bord benötigt. Dank des Quick-Gyro-Stabilisators genießen Sie sowohl unterwegs als auch vor Anker höchste Stabilität. Das Manövrieren ist dank der beiden 375-PS-Caterpillar-Motoren und des Vetus-Bugstrahlruders ein Kinderspiel. Der klappbare Radarbügel erweitert die Fahrmöglichkeiten auf Binnengewässern. Außerdem verfügt die JONNY über einen großzügigen überdachten Außenbereich, sodass Sie sich bequem im Freien aufhalten können. Eine solide gebaute Motoryacht mit viel Wohnraum, Annehmlichkeiten und hervorragenden Fahreigenschaften. Ideal für längere Aufenthalte an Bord und Touren durch Binnen- und Küstengewässer.

MARITEAM YACHTING

De Draei 29, 8621 CZ Heeg 📍 The Netherlands 📞 Phone +31 (0) 582 889254

info@mariteamyachting.nl 📧 www.mariteamyachting.nl



MARITEAM

- YACHTING -

MARITEAM YACHTING

De Draei 29, 8621 CZ Heeg 📍 The Netherlands 📞 Phone +31 (0) 582 889254
info@mariteamyachting.nl 🌐 www.mariteamyachting.nl

Hauptspezifikationen

Model:	Offshore 480
LOA (m):	14.81 m
Breite (m):	4.75 m
Tiefgang (m):	1.1 m
Jahr:	1991
Rumpf Material:	GFK
Kabinen:	2
Schlafplätze:	4
Zahl Hauptmotor(en):	2
Leistung der Hauptmotor(en) (Ps):	375
Marke der Hauptmotor(en):	Caterpillar
Preis:	€ 235.000
MwSt. Status:	EU MwSt. bezahlt
HIN nummer:	THC48094K192

Allgemein

Name :	JONNY
Werft:	AMS Marine Yachts
Marschgeschwindigkeit (Kn):	7kn
Höchstgeschwindigkeit (Kn):	16.8kn
Gewicht (t):	16.3t
Treibstofftank (Liter und material):	2271L
Trinkwassertank (Liter und material):	1230l
Rumpfmateral:	GFK
Material Aufbauten:	GFK
Deck material:	GFK

Deck Finish:	Teak
Innenraum material:	Teak
Fenster Material:	Einfachverglasung

Akkommodation

Kabinen:	2
Doppelbett:	2
Toiletten:	1x, elektrisch
Heizsystem (Marke, modell, type):	Kabola Zentralheizung
Kocher:	Bosch 4 Flammen Induktionsherd 220v
Combi ofen/mikrowelle:	Bosch Gourmet 2210 Combi
Kühlschrank:	Dometic
Gefrierschrank:	Compartiment im Kühlschrank
Waschmaschine/Trockner:	Anschlüsse sind vorhanden
Waschmaschine:	Anschlüsse sind vorhanden
TV:	1x Funai im salon
Radio:	Panasoninc

Maschinen

Motorsteuerungen (Marke und type):	Dual handel control
Backbord motor (Marke, type, ps, getriebe):	Caterpillar 3208TA, 375ps, Caterpillar Marine Transmissions
Motorstunden Backbordmotor:	3247 (06/2026)
Steuerbord motor (Marke, type, ps, getriebe):	Caterpillar 3208TA, 375ps, Caterpillar Marine Transmissions
Motorstunden Steuerbordmotor:	3265 (06/2026)

Steuersystem:	Hydraulisch
Antrieb (Welle, IPS, Jet):	Antriebswelle
Propellerwelle schmieren:	Wasser geschmiert
Generator (Marke, type, Kw):	Fischer Panda 4-cylinder
Generator stunden:	+ -2400 (06/2026)
Stabilisator systemm:	Quick MC2 X16K
Bugschraube (Marke, type, elec/hyd):	Vetus
Wasserdruckpumpe (Marke, modell):	PAR
Grau wassertank pump:	PAR
Warmwassersystem:	Boiler
Macerator pump:	PAR
Trimmsystem:	Bennet

Elektrisches System

DC system (V) AC system (V):	24/220
Ladegerät (V/W/Amp):	Mastervolt Mass Sine 24/2500 + Mastervolt 12/60 + Mastervolt Mass 24/25
Hausbatterie (Anzahl Batterien, type, insgesamt Amp, jahr):	3x Big 12v/230ah
Startbatterie (Anzahl Batterien, type, insgesamt Amp, jahr):	2x 24v/200ah
Generator batterie Anzahl Batterien, type, insgesamt Amp, jahr):	1x Energizer 12v/60ah/540a
Bugschraube batterie (Anzahl Batterien, type, insgesamt Amp, jahr):	2x Varta 24v/240ah

Sicherheitssystem

Elektrische Bilgenpumpe :	3x
---------------------------	----

Feuerlöscher maschinenraum:	Vorhanden, muss neu geprüft werden
Signalhorn:	Elektrisch

Navigationssystem

Kompass:	Raymarine
Gps plotter:	Raymarine E90W (flybridge) + Raymarine E140w (salon)
Radar bildschirm:	Raymarine E90W + Raymarine E140w + Simrad RF719A
Radar:	Raymarine
Autopilot:	Pilotstar D
Zieger rühren:	VDO
Log:	Raymarine
Tiefenmesser:	Raymarine
UKW:	2x Sailor C4901

Ausrüstung

Ankerwinde:	Maxwell 12v
Deckswaschung:	Anwesend auf der Bug
Aussendusche:	Anwesend, Heiß und kalt



















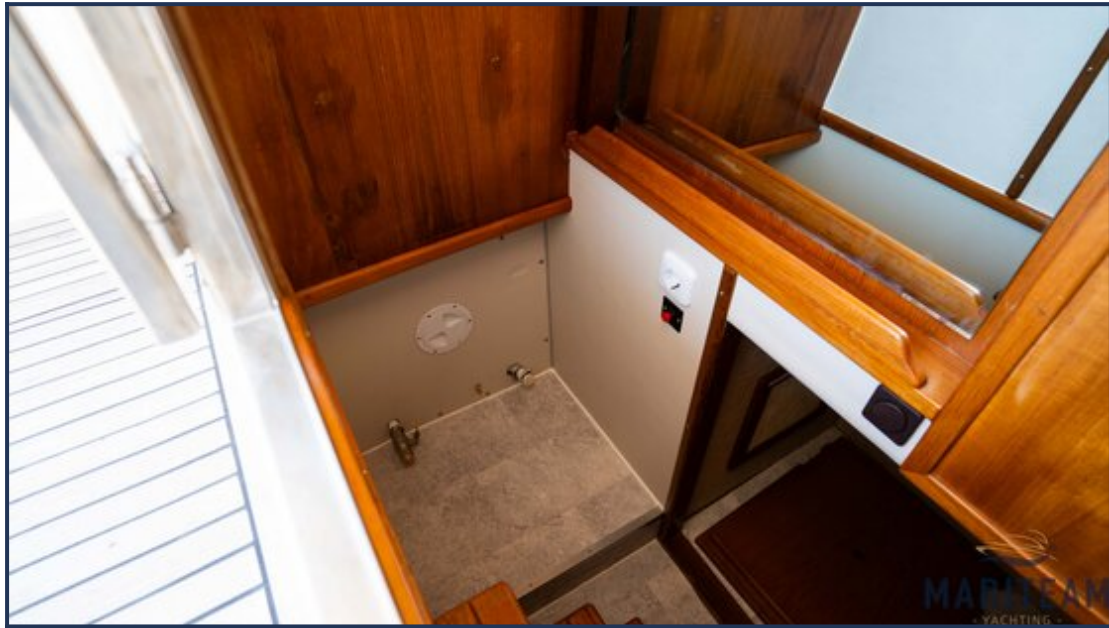










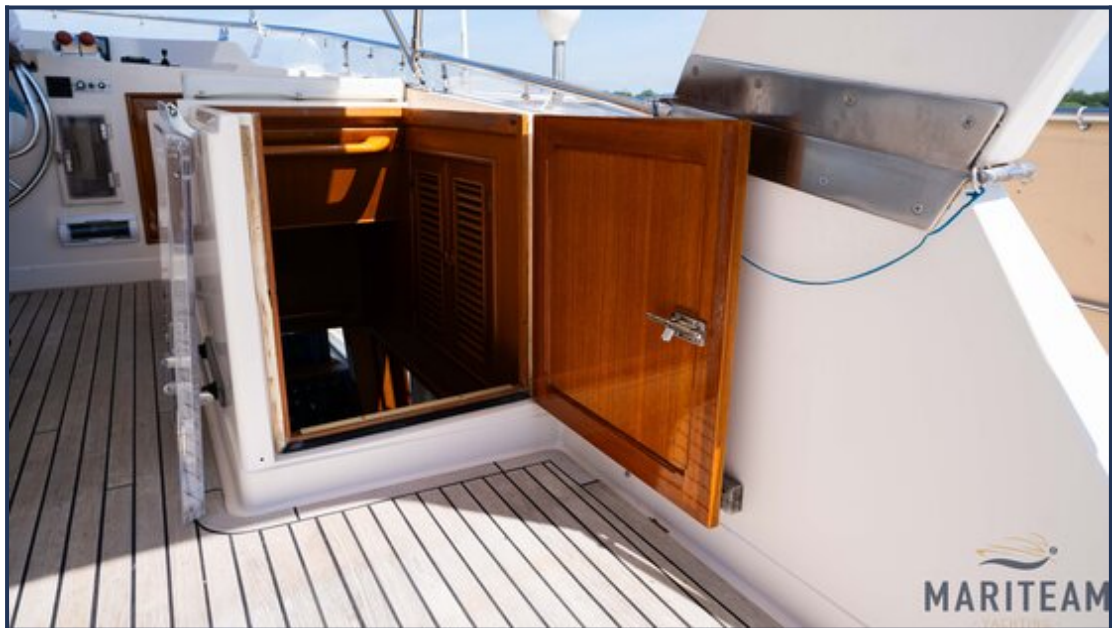


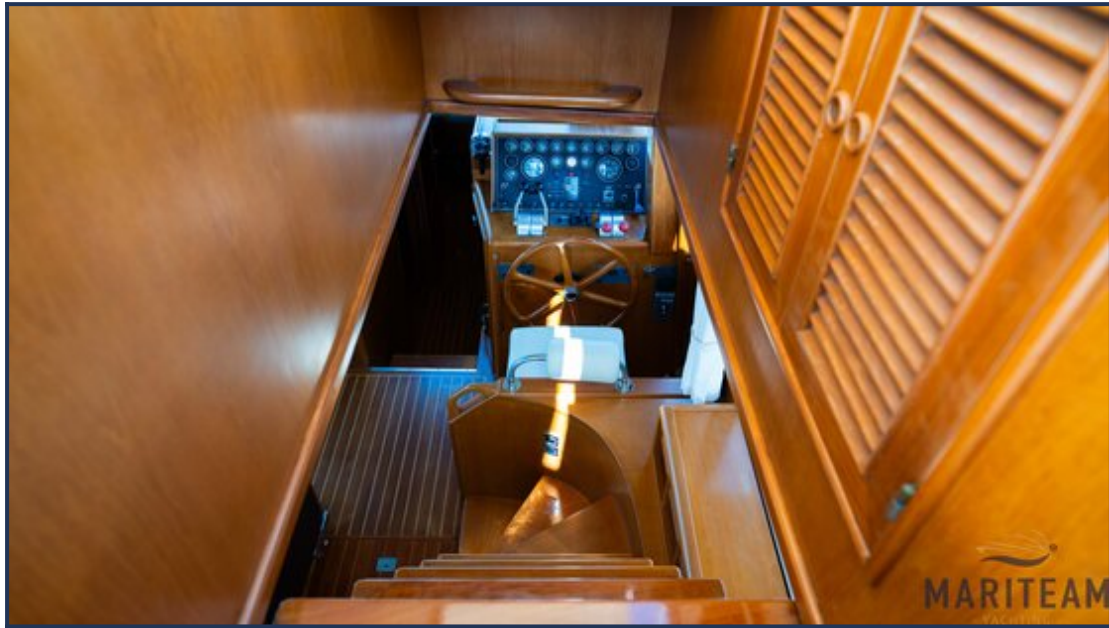
















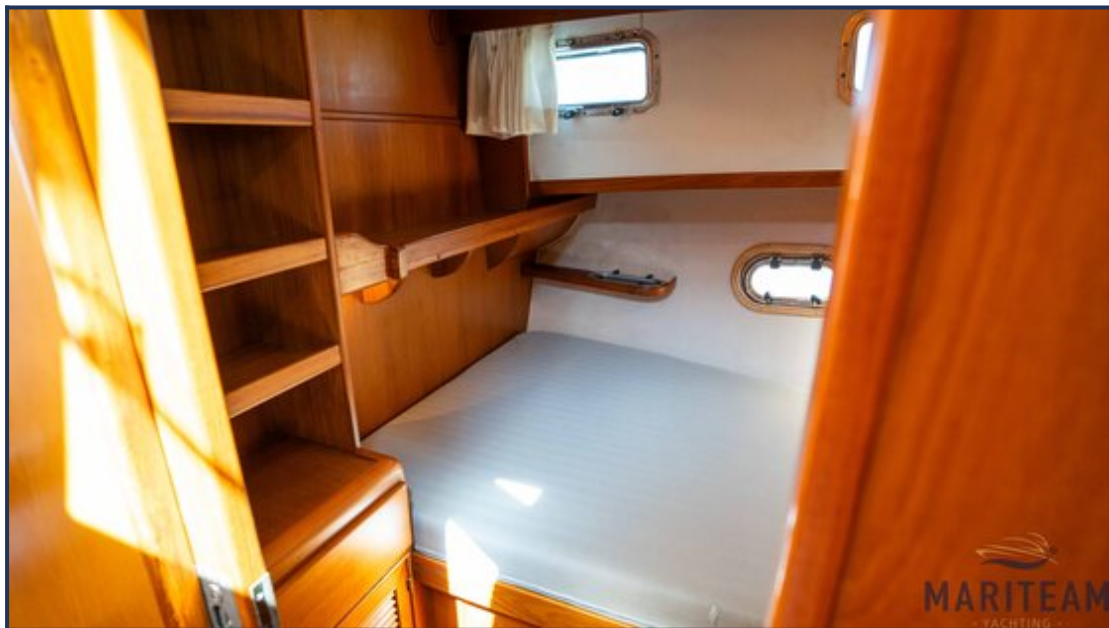
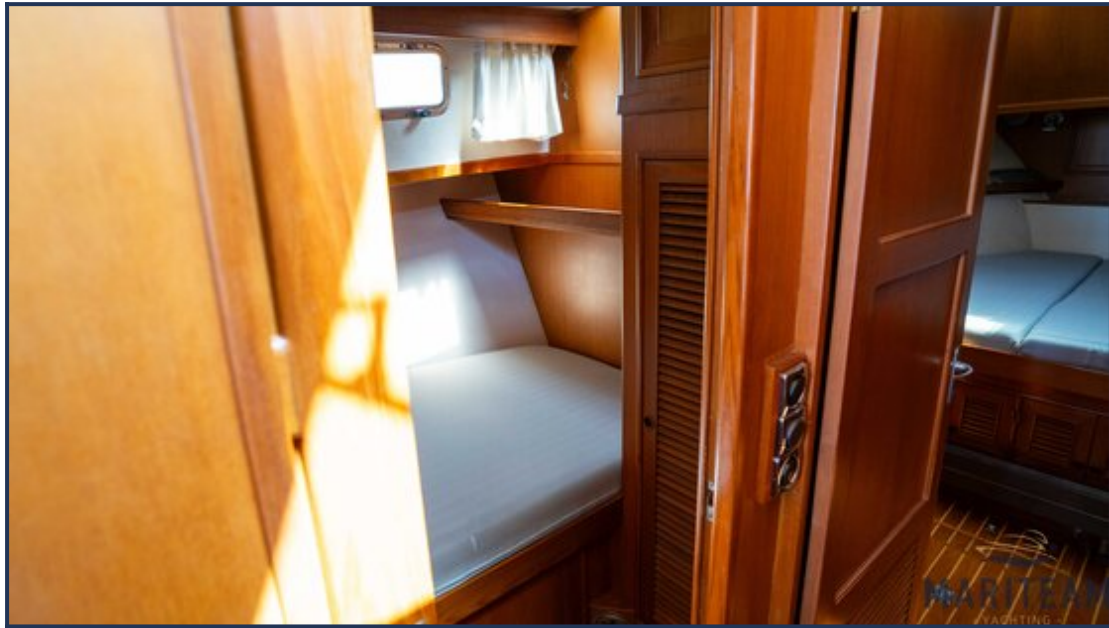


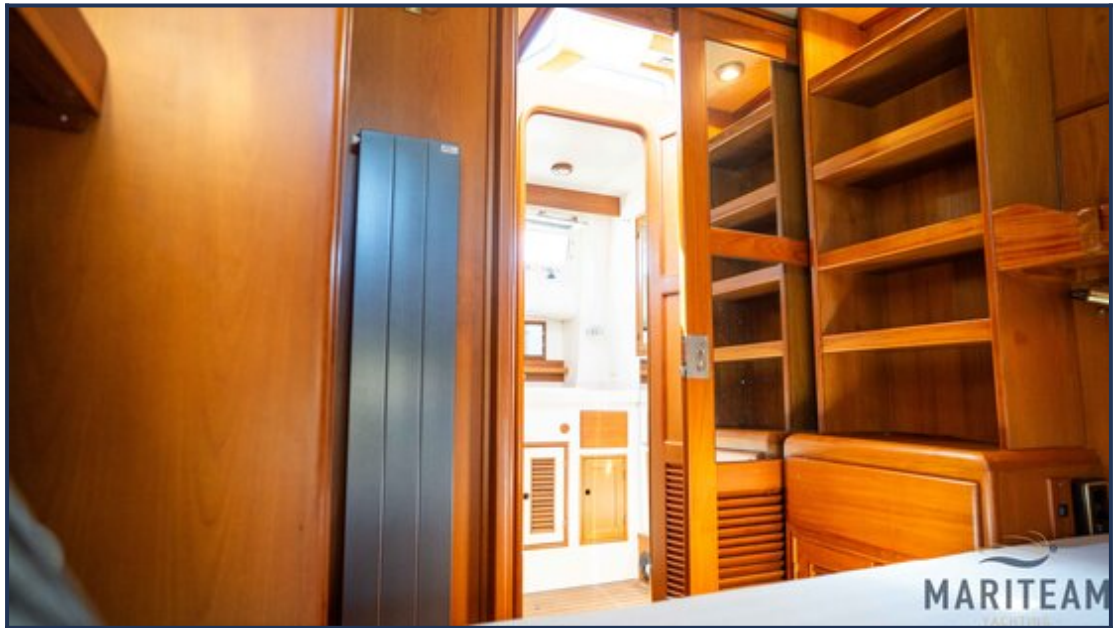
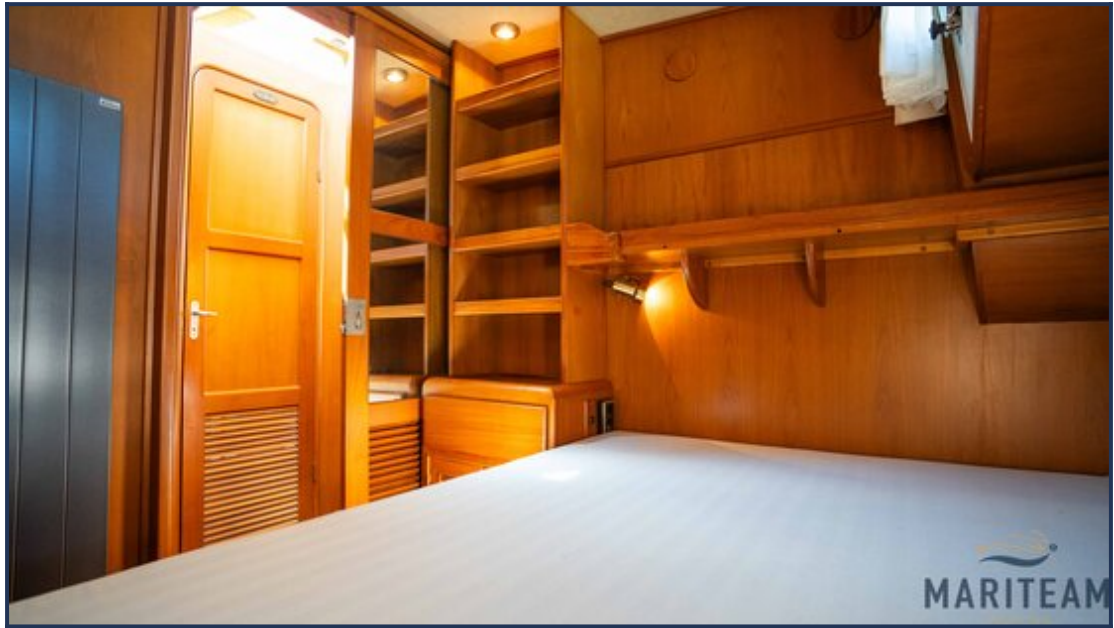








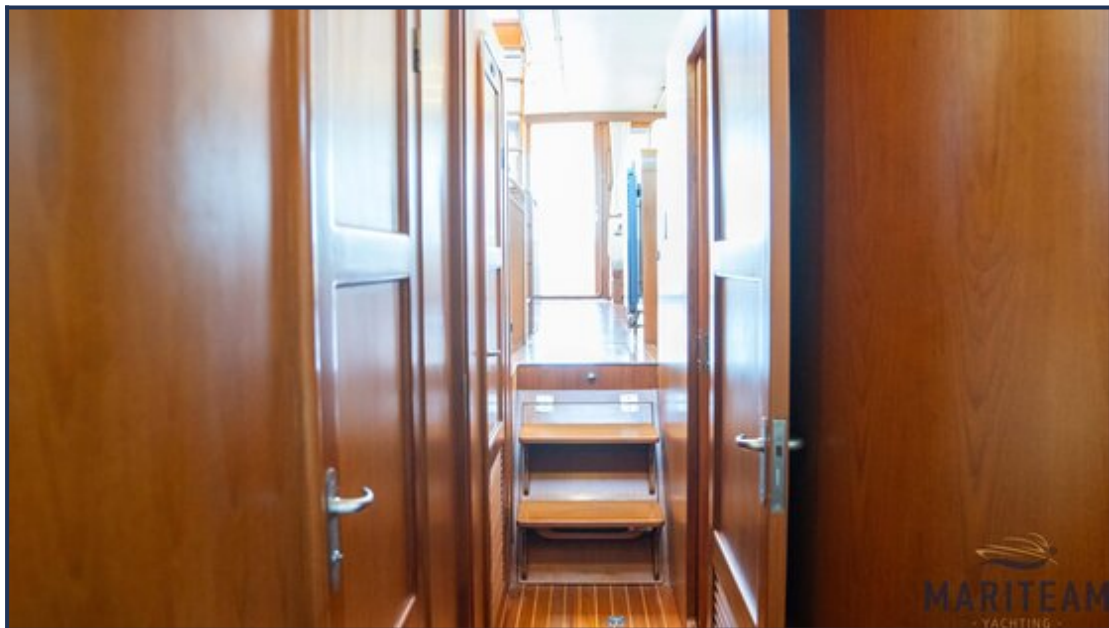












Obwohl wir uns der Richtigkeit, Vollständigkeit und Aktualität unserer Informationen größte Sorgfalt widmen, können aus den Informationen keine Rechtsansprüche abgeleitet werden.