



MARITEAM

- YACHTING -



Grand Banks 49 Motoryacht 'ELIAS'

LOA (m):	15.39 m
Breedte (m):	4.70 m
Diepgang (m):	1.55 m
Motoren:	2x 210pk Caterpillar
Hutten:	4
Ligplaats:	Heeg, Nederland
Prijs:	€ 225.000

De Grand Banks 49 Motoryacht biedt door haar ruime indeling alle mogelijkheden om lange tijd aan boord te blijven of zelf voor permanente bewoning. Het ruim opgezette interieur bevat vier hutten waarvan drie met ensuite badkamer, een aparte wasruimte, een ruime salon met op gelijke hoogte de kombuis.

Enkele hoogtepunten van de 'ELIAS' zijn:

- 4 ruime hutten
- 3 ensuite badkamers
- Webasto diesel hete lucht verwarming
- Flexi-teak-dekken
- RVS railing

MARITEAM YACHTING

De Draei 29, 8621 CZ Heeg 📍 The Netherlands 📞 Phone +31 (0) 582 889254

info@mariteamyachting.nl 🌐 www.mariteamyachting.nl



MARITEAM

- YACHTING -

MARITEAM YACHTING

De Draei 29, 8621 CZ Heeg 📍 The Netherlands 📞 Phone +31 (0) 582 889254

info@mariteamyachting.nl 📧 www.mariteamyachting.nl

Hoofd specificaties

Model:	49 Motoryacht
LOA (m):	15.39 m
Breedte (m):	4.70 m
Diepgang (m):	1.55 m
Jaar:	1988
Romp materiaal:	Polyester
Hutten:	4
Slaapplaatsen:	8
Aantal hoofdmotor(en):	2
Vermogen hoofdmotor(en) (pk):	210
Merk hoofdmotor(en):	Caterpillar
Prijs:	€ 225.000
BTW status:	EU betaald
HIN nummer:	GNDE0071K788

Algemeen

Naam :	ELIAS
Werf:	American Marine Singapore LTD
Kruissnelheid (Kn):	7
Maximumsnelheid (Kn):	13kn
Doorvaarhoogte (m):	8 meter max. - 4.67 meter min.
Waternverplaatsing (t):	27,2t
Brandstoftank (Liter en materiaal) :	3785L, Staal
Drinkwatertank (Liter en materiaal):	1892L, Aluminium
Romp materiaal:	Polyester
Opbouw materiaal:	Polyester

Dekmateriaal:	Polyester
Dekafwerking:	Flexi teak
Interieurmateriaal:	Teak
Beglazingmateriaal:	Enkel, veiligheidsglas
Raamventilatie:	Schuif- en kantelramen

Accommodatie

Hutten:	4
Tweepersoonsbed:	4
Douches:	3
Toiletten:	3
Verwarmingsysteem (Merk, model, type):	Webasto diesel hete lucht verwarming
Kooktoestel:	Seaward Products 3-pits keramisch 240v
Oven:	Princess 240v
Magnetron:	Candy CMG 9323 DW
Koelkast:	Isotherm 12v
Wasmachine:	Bosch Serie 6 Eco Silence
TV:	LG 32inch
Radio:	Panasonic CQ-DP171 U

Machinerie

Hoofdmotoren bediening (Merk en type):	Morse dual lever
Bakboord motor (Merk, type, pk, keerkoppeling):	Caterpillar 3208NA, 211pk, Twin Disc
Motoruren bakboord motor:	3365 (05/2026)
Stuurboord motor (Merk, type, pk, keerkoppeling):	Caterpillar 3208NA, 211pk, Twin Disc

Motoruren stuurboord motor:	3352 (05/2026)
Stuursysteem:	Hydraulisch
Aandrijving (Schroefas, IPS, Jet):	Schroefas
Schroefassmering:	Watergesmeerd
Generator (Merk, type, Kw):	Onan 17,5kw
Boegschroef (Merk, type, elec/hyd):	Vetus elektrisch
Waterdrukpomp (Merk, model):	Jabsco
Heetwatersysteem :	40L Nautic Boiler
Vuilwaterpomp:	Jabsco
Fuel polishing systeem:	Racor voor-filter

Elektrisch systeem

DC systeem (V) AC systeem (V):	12V/220V
Acculader (V/W/Amp):	Mastervolt Dakar Combi 12/2500-100 + Victron Blue Power Charger
Omvormer (V/W/Amp):	Mastervolt Dakar Combi 12/2500-100
Huisaccu's (Aantal accu's, type, totaal Amp, jaar):	2x Varta 12v/240Ah
Startaccu's (Aantal accu's, type, totaal Amp, jaar):	2x Tab 12v 180Ah
Generator accu (Aantal accu's, type, totaal Amp, jaar):	Stuurboord startaccu
Boegschroefaccu (Aantal accu's, type, totaal Amp, jaar):	Wilco 12v 180Ah

Veiligheidssysteem

Elektrische bilgepomp:	4x Rule
Hoogwateralarm:	Aanwezig

Hoorn:	Elektrisch
--------	------------

Navigatie systeem

Kompas:	Raymarine
Gps plotter:	Raymarine E120 W Hybrid Touch
Radarscherm:	Raymarine E120 W Hybrid Touch
Radar:	Raymarine
Autopiloot:	Raymarine + afstandsbediening
Roeraanwijzer:	VDO
Log:	Raymarine ST70
Dieptemeter:	Raymarine ST70
Marifoon:	Raymarine
AIS:	Aanwezig

Uitrusting

Anker:	20kg Poolanker
Ankerlier:	Elektrisch, Ideal Windless Co.
Dekwas:	Aanwezig
Buitendouche:	Warm en koud water

















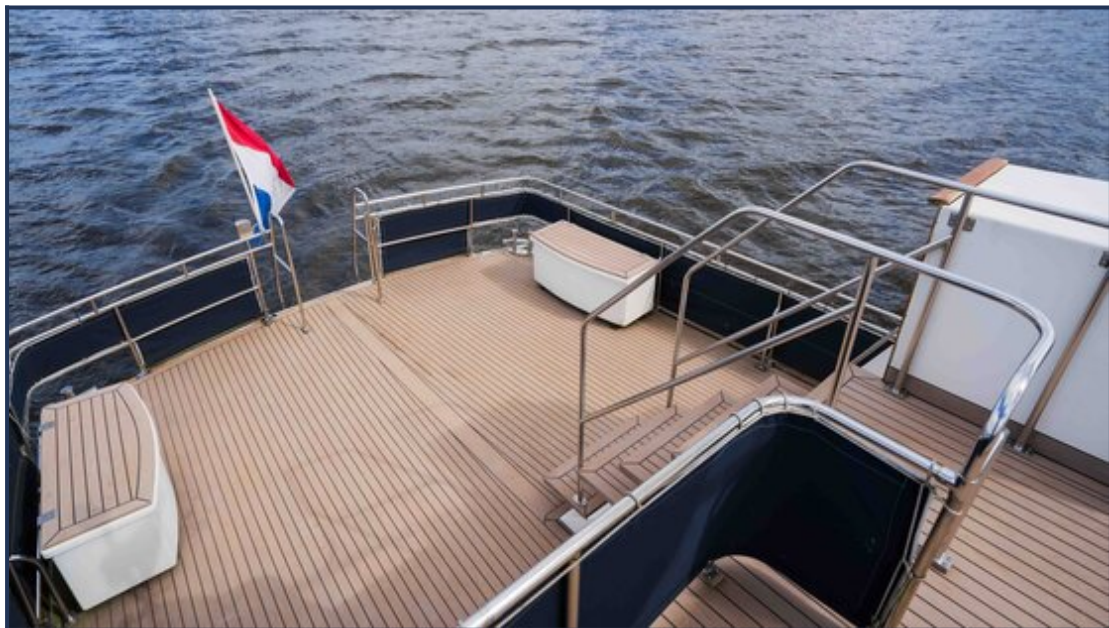




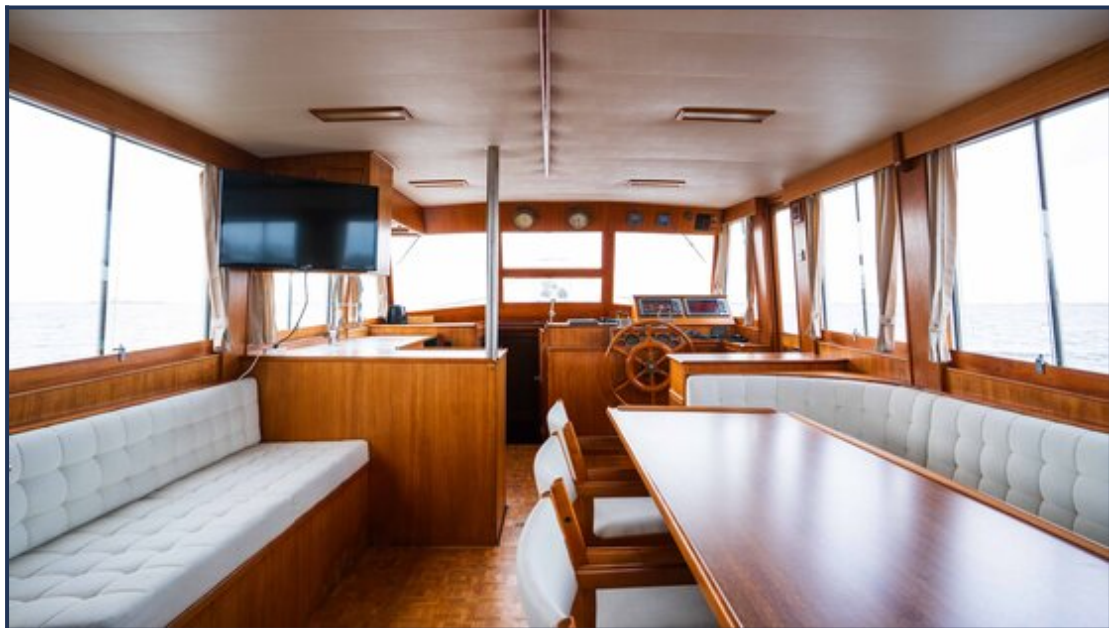










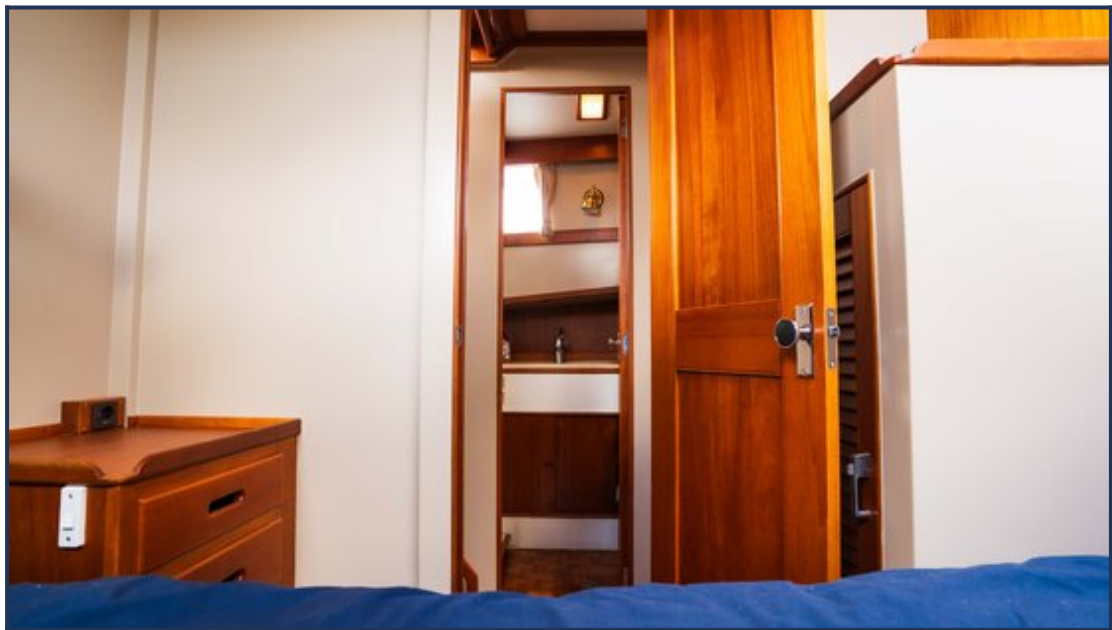


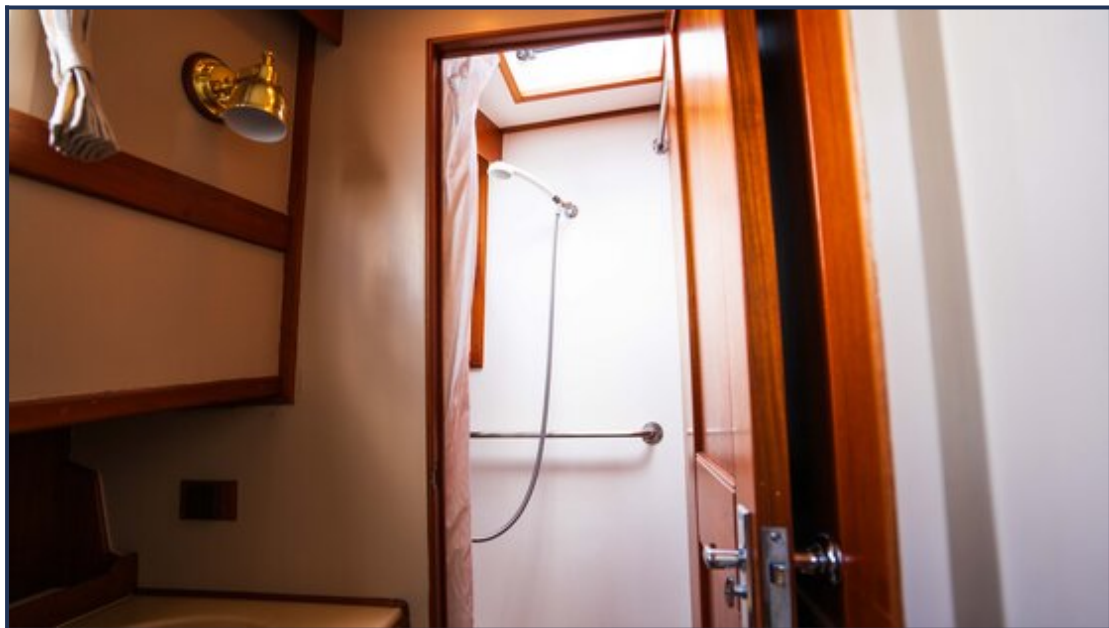


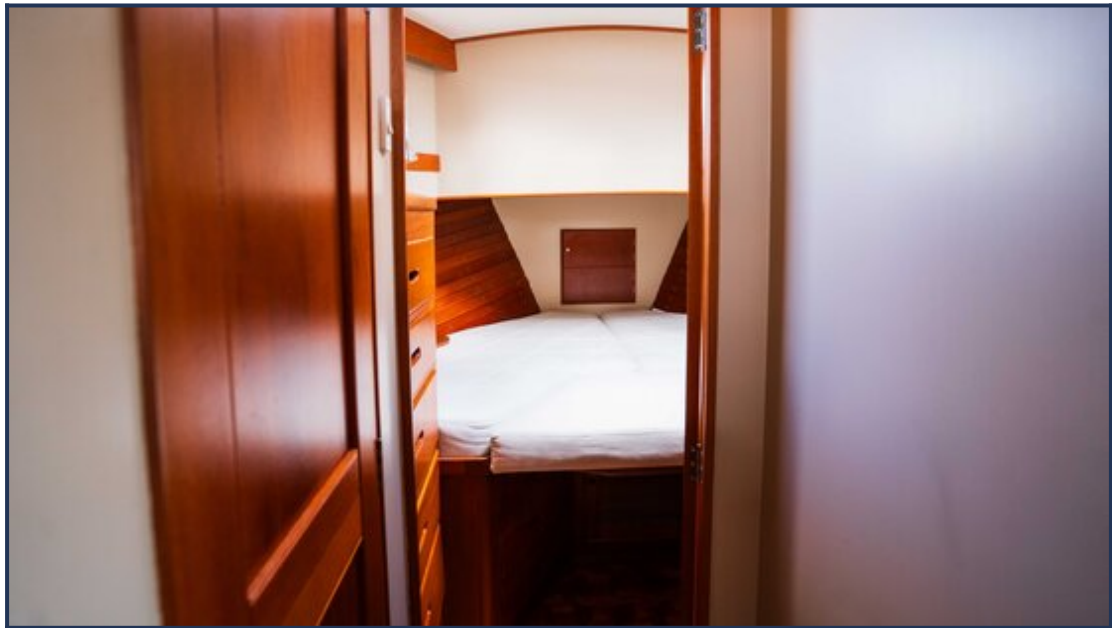


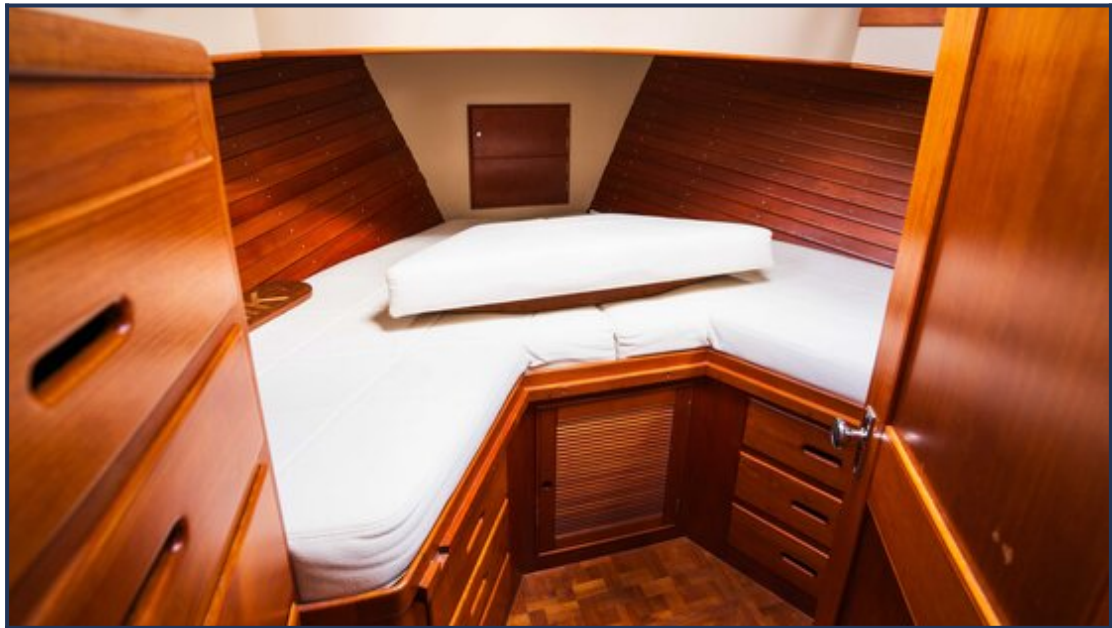
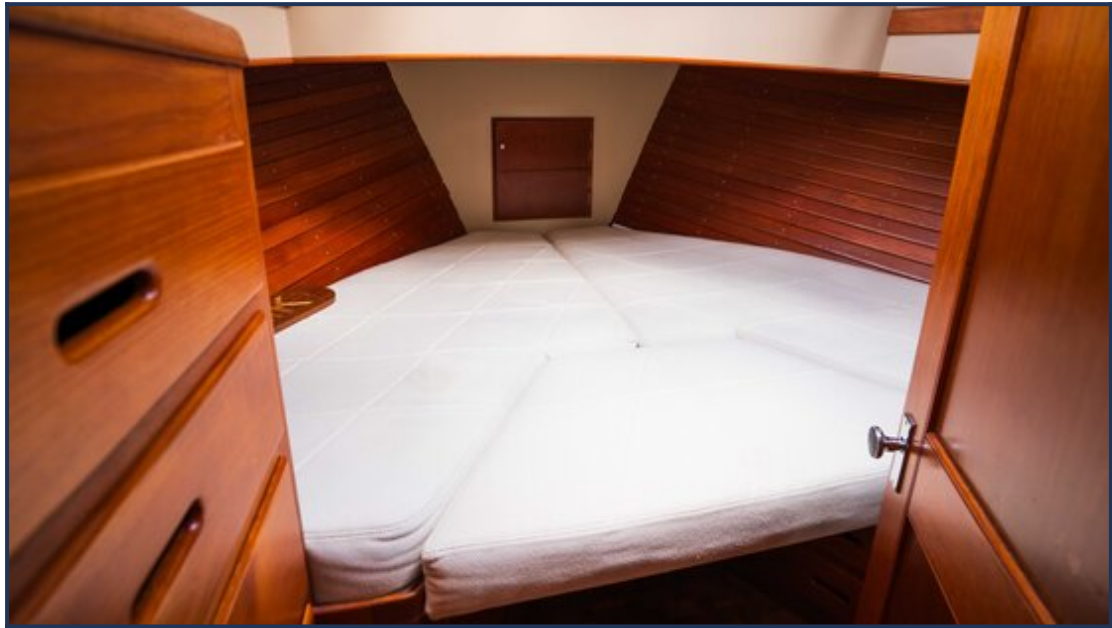


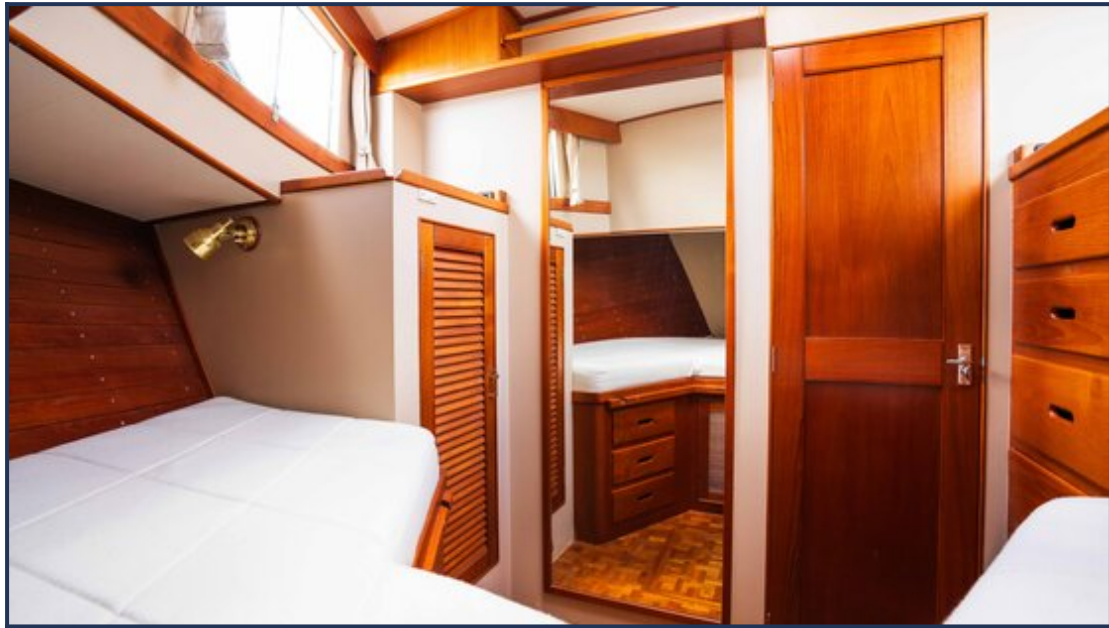


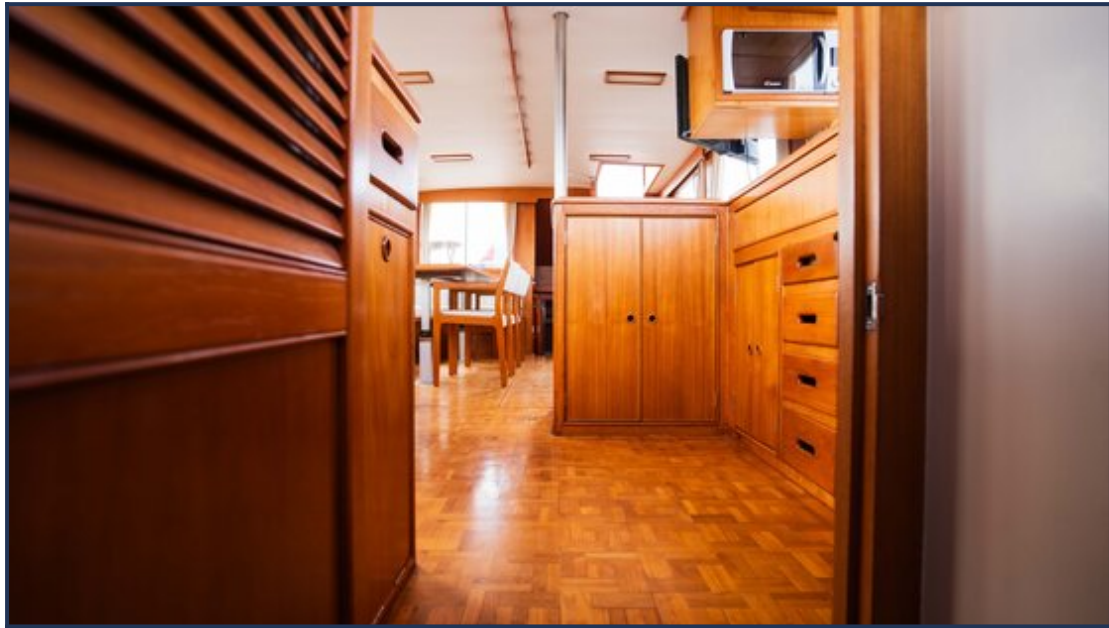


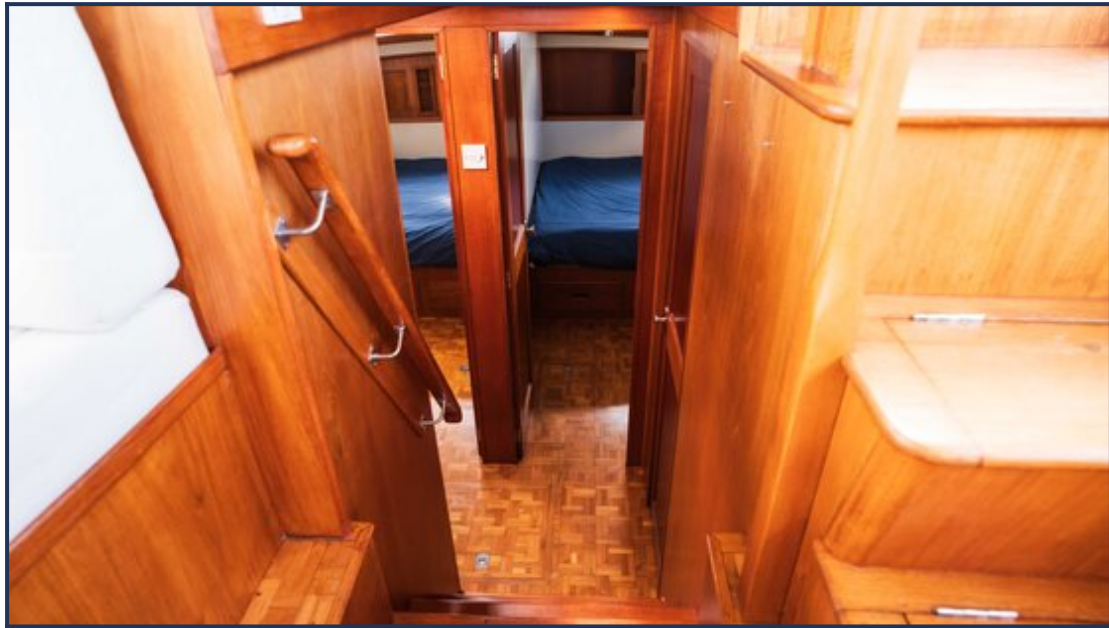


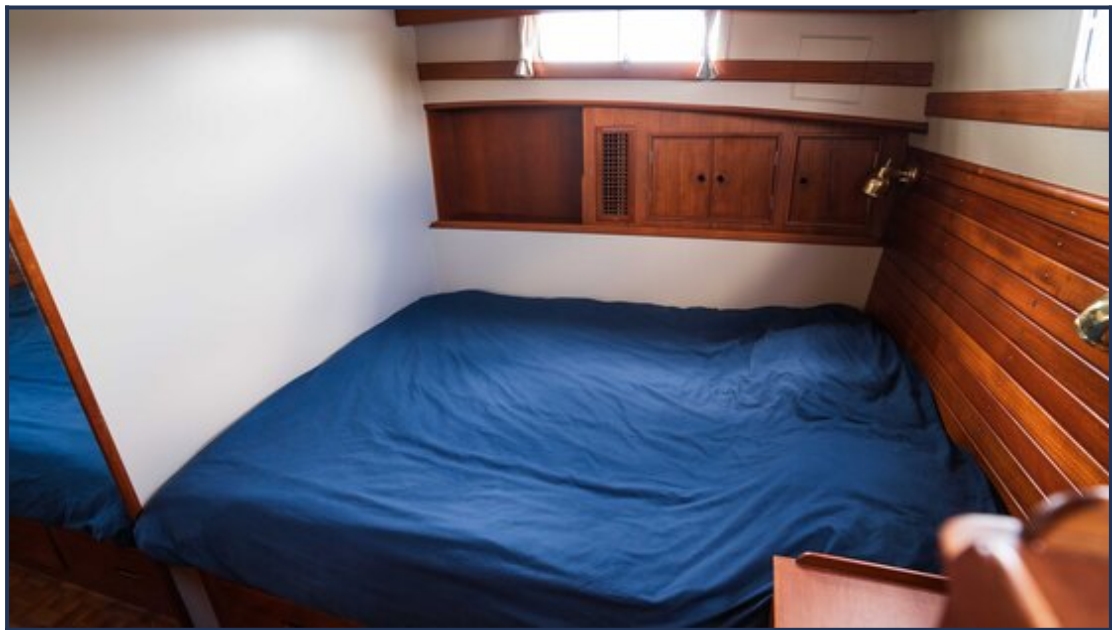


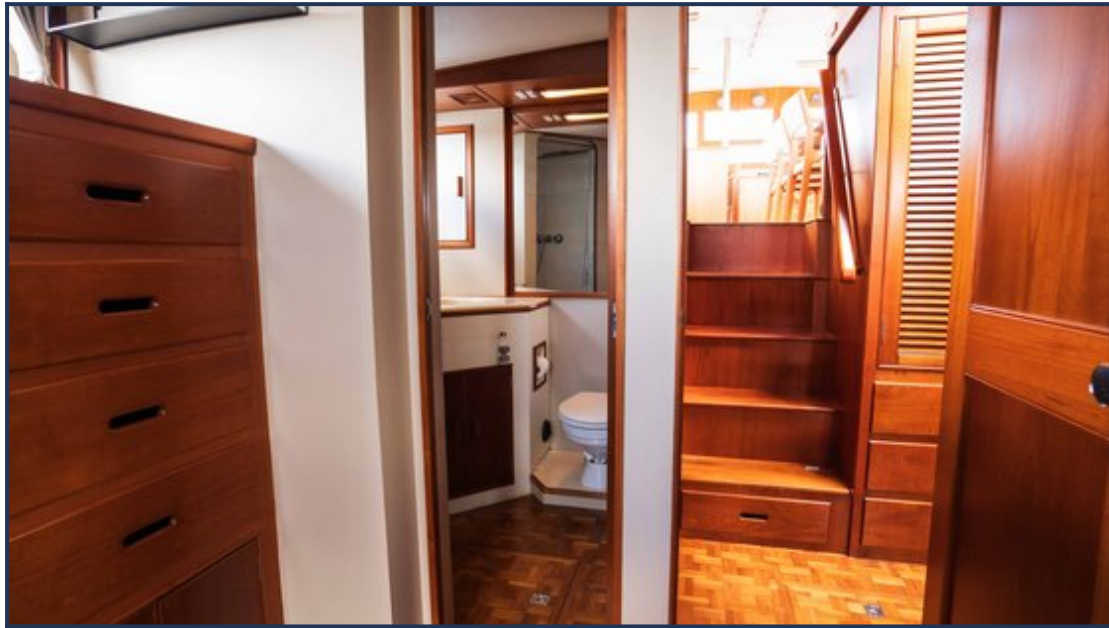






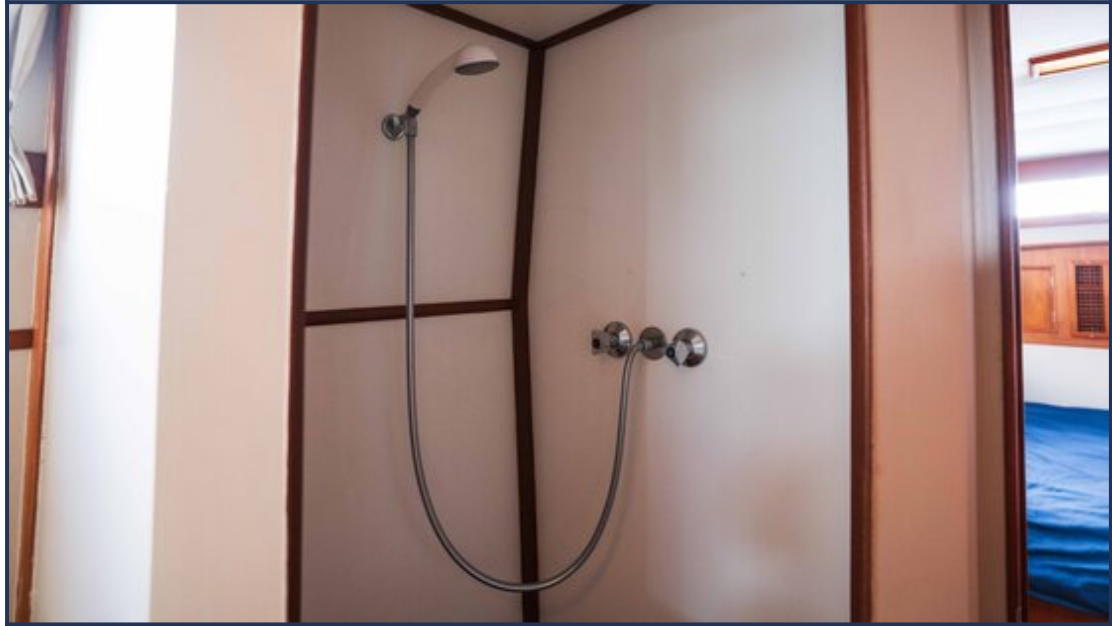












Hoewel er uiterste zorg besteed is aan de correctheid, volledigheid en actualiteit van onze informatie kunnen hieraan geen rechten worden ontleend.