



# MARITEAM

- YACHTING -



## ElbTrawler 1095 'LOTTCHEN'

LOA (m):	11.98 m
Breite (m):	3.82 m
Tiefgang (m):	1.2 m
Maschinen:	1x 120Ps Iveco
Kabinen:	2
Liegeplatz:	Verkaufsbüro, Heeg
Preis:	€ 126.000

Die ElbTrawler 1095 „LOTTCHEN“ befindet sich in einem guten Zustand und wurde in den letzten Jahren mit großer Sorgfalt gewartet und modernisiert. So wurde das Schiff beispielsweise vor etwa vier Jahren in den Niederlanden professionell neu lackiert, und wichtige technische Komponenten wurden kürzlich erneuert, darunter:

- ein leistungsstärkeres Vetus-Bugstrahlruder
- eine erneuerte Elektrik mit modernem Philippi-Schaltschrank
- eine im Januar gewartete Eberspächer-Heizungsanlage
- ein komplettes Bimini-Top
- eine verlängerte Badeplattform

**MARITEAM YACHTING**

De Draei 29, 8621 CZ Heeg 🇳🇱 The Netherlands 🇳🇱 Phone +31 (0) 582 889254

[info@mariteamyachting.nl](mailto:info@mariteamyachting.nl) 🇳🇱 [www.mariteamyachting.nl](http://www.mariteamyachting.nl)



# MARITEAM

- YACHTING -

## MARITEAM YACHTING

De Draei 29, 8621 CZ Heeg 📍 The Netherlands 📞 Phone +31 (0) 582 889254

[info@mariteamyachting.nl](mailto:info@mariteamyachting.nl) 📧 [www.mariteamyachting.nl](http://www.mariteamyachting.nl)

## Hauptspezifikationen

Model:	1095
LOA (m):	11.98 m
Breite (m):	3.82 m
Tiefgang (m):	1.2 m
Jahr:	1996
Rumpf Material:	Stahl
Kabinen:	2
Schlafplätze:	4
Zahl Hauptmotor(en):	1
Leistung der Hauptmotor(en) (Ps):	120
Marke der Hauptmotor(en):	Iveco
Preis:	€ 126.000
MwSt. Status:	EU MwSt. bezahlt

## Allgemein

Name :	LOTTCHEN, LOTTCHEN
Werft:	Allermöhe GmbH.
Marschgeschwindigkeit (Kn):	6kn
Höchstgeschwindigkeit (Kn):	9kn
Durchfahrtshöhe (m):	3,30 m (bis zur Flybridge) 5,40 m (mit Mast)
Gewicht (t):	12t
Treibstofftank (Liter und material):	1800L, Stahl
Trinkwassertank (Liter und material):	350L, Aluminium
Rumpfmateral:	Stahl
Material Aufbauten:	Stahl
Deck material:	Stahl

Deck Finish:	künstliches Teakholz
Innenraum material:	Mahagoni
Fenster Material:	Doppelverglasung

## Akkommodation

Kabinen:	2
Doppelbett:	2
Toiletten:	2x elektrisch
Heizsystem (Marke, modell, type):	Eberspächer, Diesel-Heißluft
Kocher:	ENO Marine 3-Flammen-Gasherd
Ofen:	ENO Marine Gasofen
Kühlschrank:	Dometic in der Kombüse + Schublade auf der Flybridge
Gefrierschrank:	Fach im Kühlschrank
Radio:	Fusion im Salon und Flybridge

## Maschinen

Motorsteuerungen (Marke und type):	Dual hendel
Motor:	Iveco 8061M
Motor stunden:	1028 (04-2026)
Steuersystem:	Hydraulik
Antrieb (Welle, IPS, Jet):	Kardanwelle
Propellerwelle schmieren:	Mit Wasser geschmiert
Bugschraube (Marke, type, elec/hyd):	Vetus, elektrisch
Wasserdruckpumpe (Marke, modell):	Jabsco
Warmwassersystem:	Quick Nautic Boiler 30L 220v

Macerator pump:	Jabsco
Kraftstoff poliersystem:	Vorfilter

## Elektrisches System

DC system (V) AC system (V):	12V / 220V
Wechselrichter (V/W/Amp):	Waeco 12/220
Hausbatterie (Anzahl Batterien, type, insgesamt Amp, jahr):	2x lithium 12.8v 100Ah
Startbatterie (Anzahl Batterien, type, insgesamt Amp, jahr):	1x Varta 12v 170Ah

## Sicherheitssystem

Elektrische Bilgenpumpe :	1x Lubase 12v
Suchlicht:	present
Signalhorn:	Elektrisch

## Navigationssystem

Kompass:	Garmin
Gps plotter:	Garmin GPSmap 7410 xsv
Autopilot:	Garmin
Zieger rühren:	Garmin
Tiefenmesser:	Garmin
AIS:	Garmin AIS300

## Ausrüstung

Anker:	15kg RVS
Ankerwinde:	Lofrans 12v
Aussendusche:	present















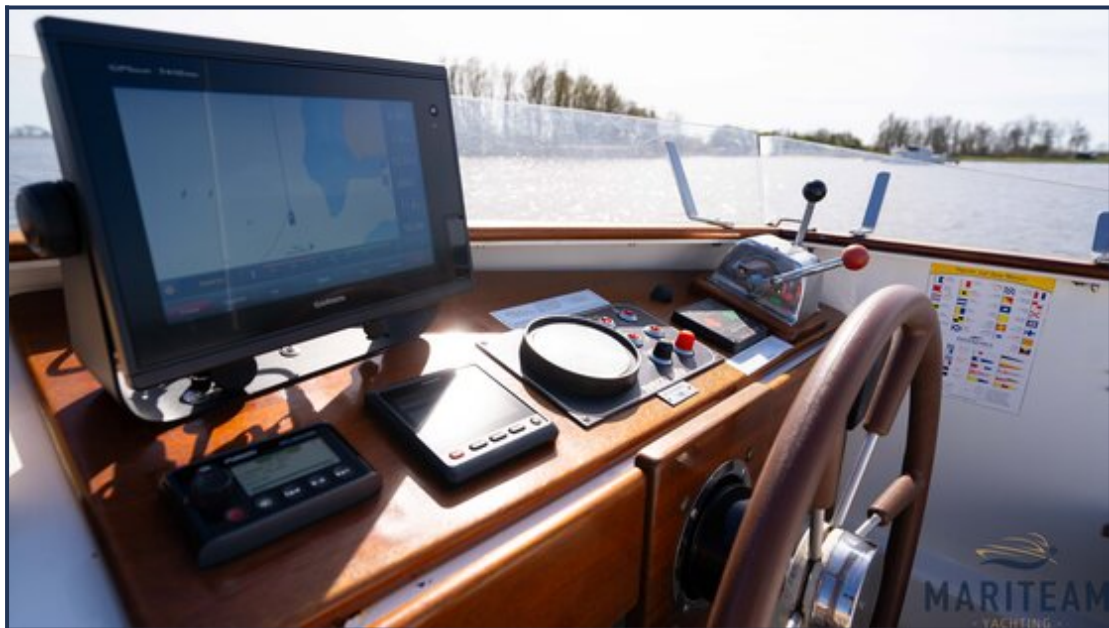


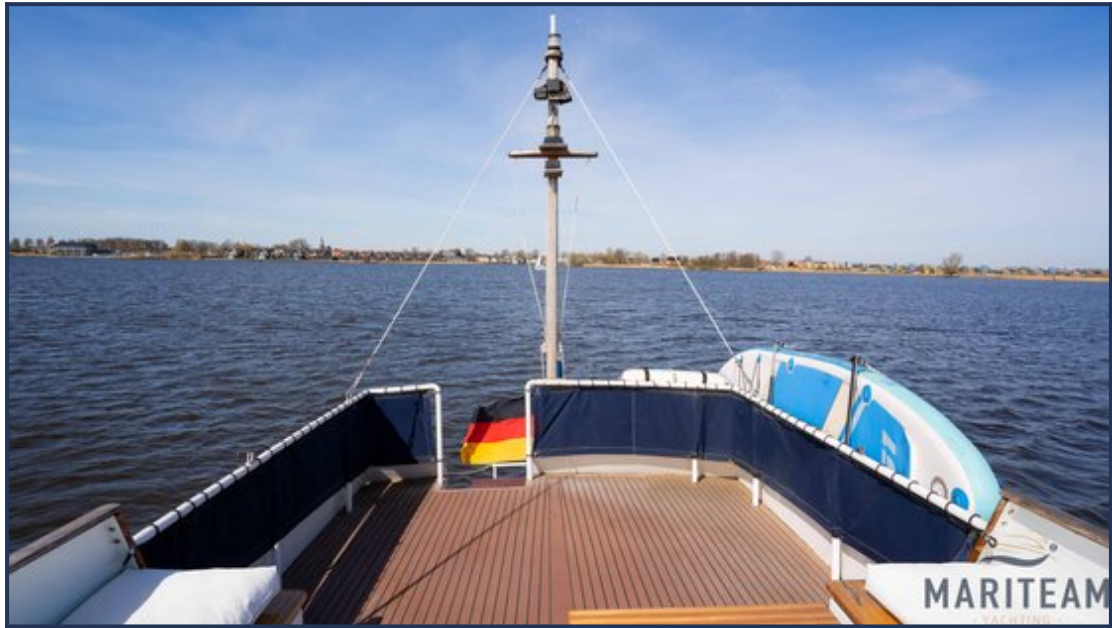




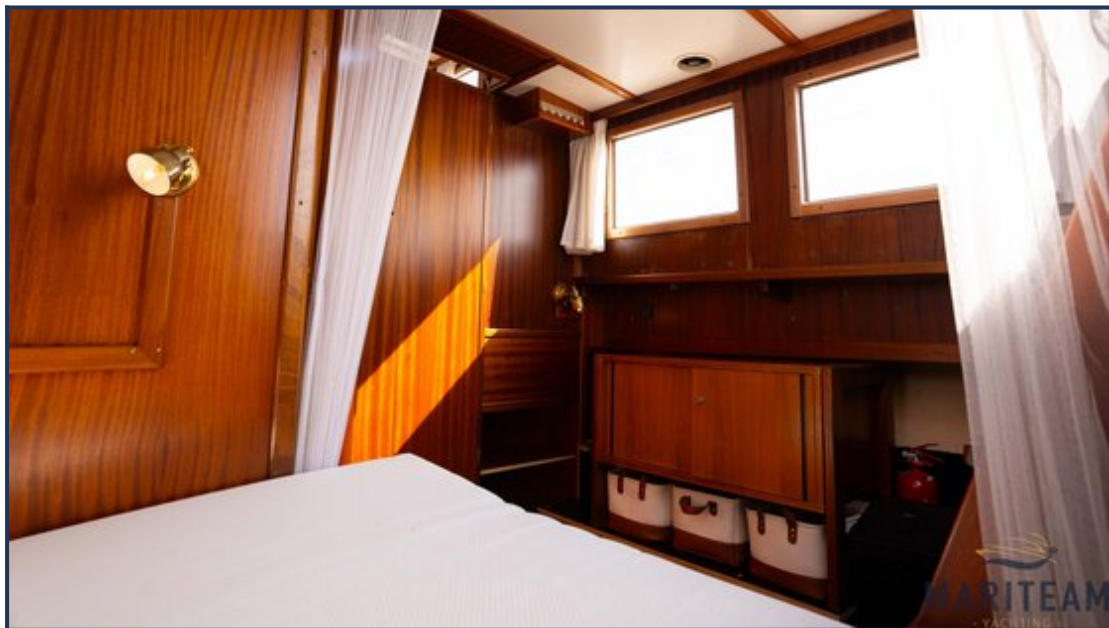












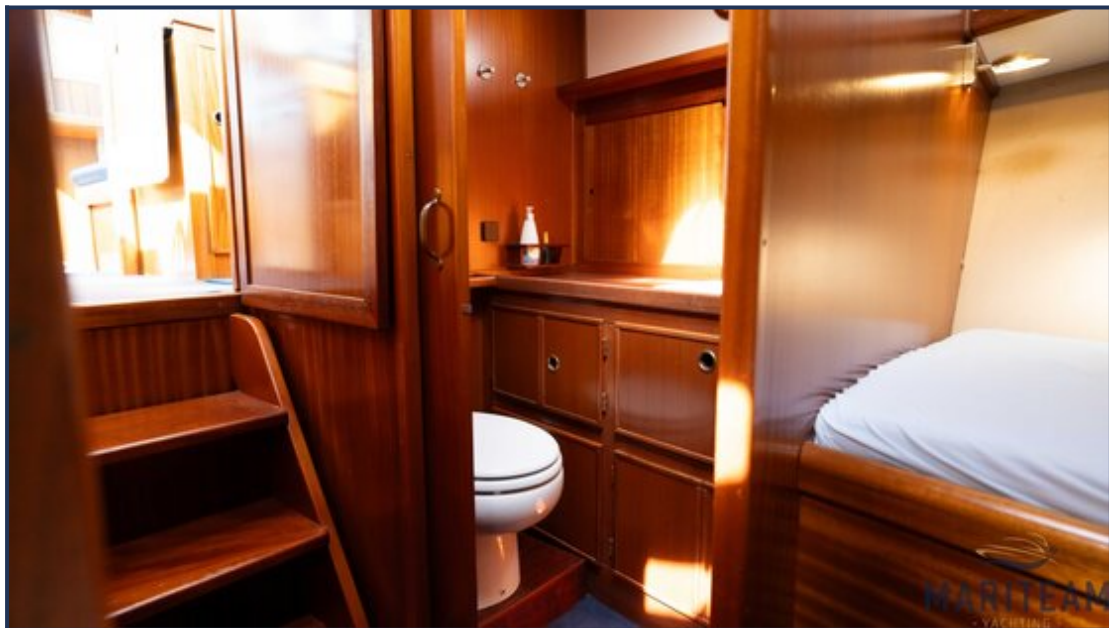


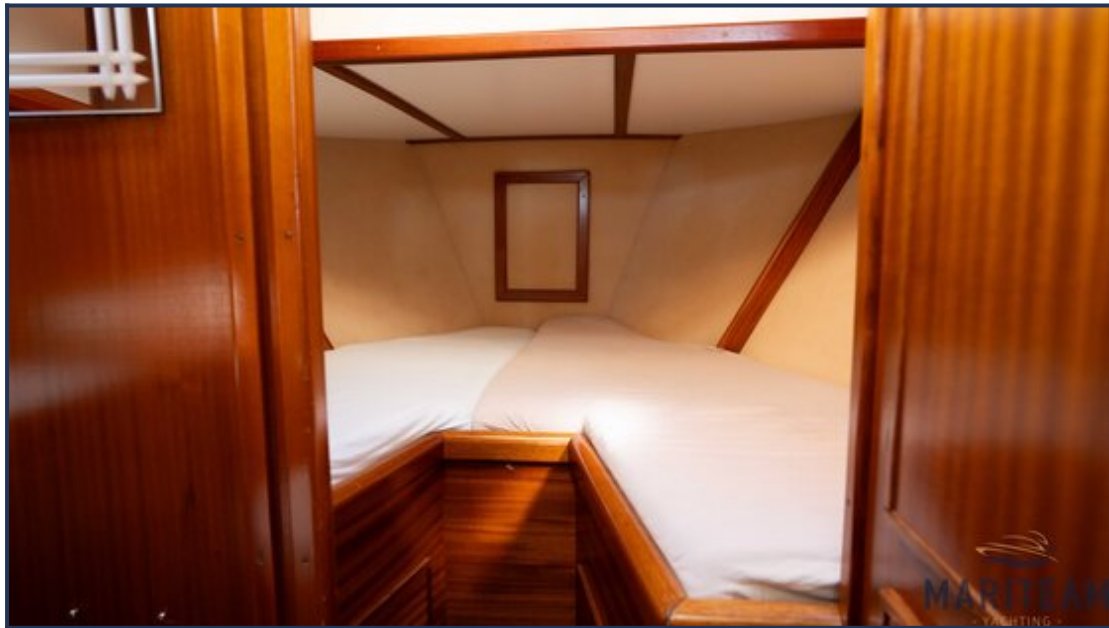














*Obwohl wir uns der Richtigkeit, Vollständigkeit und Aktualität unserer Informationen größte Sorgfalt widmen, können aus den Informationen keine Rechtsansprüche abgeleitet werden.*