



# MARITEAM

- YACHTING -



## Elb Trawler 1095 'LOTTCHEN'

LOA (m):	11.98 m
Breedte (m):	3.82 m
Diepgang (m):	1.2 m
Motoren:	1x 120pk Iveco
Hutten:	2
Ligplaats:	Verkoopkantoor, Heeg
Prijs:	€ 126.000

De ElbTrawler 1095 "LOTTCHEN" is de afgelopen jaren zorgvuldig onderhouden en gemoderniseerd. Zo is het schip circa vier jaar geleden professioneel overgespoten in Nederland en zijn recent belangrijke (technische) onderdelen vervangen, waaronder:

- een krachtigere Vetus boegschroef
- een gemoderniseerd elektrisch systeem met een Philippi schakelkast
- een Eberspächer verwarmingssysteem
- een complete biminitop
- een verlengd zwemplatform

### MARITEAM YACHTING

De Draei 29, 8621 CZ Heeg 📍 The Netherlands 📞 Phone +31 (0) 582 889254  
[info@mariteamyachting.nl](mailto:info@mariteamyachting.nl) 🌐 [www.mariteamyachting.nl](http://www.mariteamyachting.nl)

## Hoofd specificaties

Model:	1095
LOA (m):	11.98 m
Breedte (m):	3.82 m
Diepgang (m):	1.2 m
Jaar:	1996
Romp materiaal:	Staal
Hutten:	2
Slaapplaatsen:	4
Aantal hoofdmotor(en):	1
Vermogen hoofdmotor(en) (pk):	120
Merk hoofdmotor(en):	Iveco
Prijs:	€ 126.000
BTW status:	EU betaald

## Algemeen

Naam :	LOTTCHEN
Werf:	Allermöhe GmbH.
Kruissnelheid (Kn):	6kn
Maximumsnelheid (Kn):	9kn
Doorvaarthoogte (m):	3.30m (tot flybridge) 5.40 (met mast)
Waterverplaatsing (t):	12t
Brandstoftank (Liter en materiaal) :	1800L, Staal
Drinkwatertank (Liter en materiaal):	350L, Aluminium
Romp materiaal:	Staal
Opbouw materiaal:	Staal
Dekmateriaal:	Staal

Dekafwerking:	kunstteak
Interieurmateriaal:	Mahagoni
Beglazingmateriaal:	Dubbel glas

## Accommodatie

Hutten:	2
Tweepersoonsbed:	2
Toiletten:	2x elektrisch
Verwarmingstelsel (Merk, model, type):	Eberspächer, diesel hete lucht
Kooktoestel:	ENO 3-pits gas
Oven:	ENO Marine gas oven
Koelkast:	Dometic in kombuis + lade op flybridge
Vriezer:	Compartiment in koelkast
Radio:	Fusion

## Machinerie

Hoofdmotoren bediening (Merk en type):	Dual hendel
Motor:	Iveco 8061M
Motoruren:	1028 (04-2026)
Stuursysteem:	Hydraulisch
Aandrijving (Schroefas, IPS, Jet):	Schroefas
Schroefassmering:	Water gesmeerd
Boegschroef (Merk, type, elec/hyd):	Vetus, elektrisch
Waterdrukpomp (Merk, model):	Jabsco
Heetwatersysteem :	Quick Nautic Boiler 30L 220v

Vuilwaterpomp:	Jabsco
Fuel polishing systeem:	voor filter

## Elektrisch systeem

DC systeem (V) AC systeem (V):	12V / 220V
Omvormer (V/W/Amp):	Waeco 12/220
Huisaccu's (Aantal accu's, type, totaal Amp, jaar):	2x lithium 12.8v 100Ah
Startaccu's (Aantal accu's, type, totaal Amp, jaar):	1x Varta 12v 170Ah

## Veiligheidssysteem

Elektrische bilgepomp:	1x Lubase 12v
Zoeklicht:	Aanwezig
Hoorn:	Elektrisch

## Navigatie systeem

Kompas:	Garmin
Gps plotter:	Garmin GPSmap 7410 xsv
Autopiloot:	Garmin
Roeraanwijzer:	Garmin
Dieptemeter:	Garmin
AIS:	Garmin AIS300

## Uitrusting

Anker:	15kg RVS
Ankerlier:	Lofrans 12v
Buitendouche:	Aanwezig















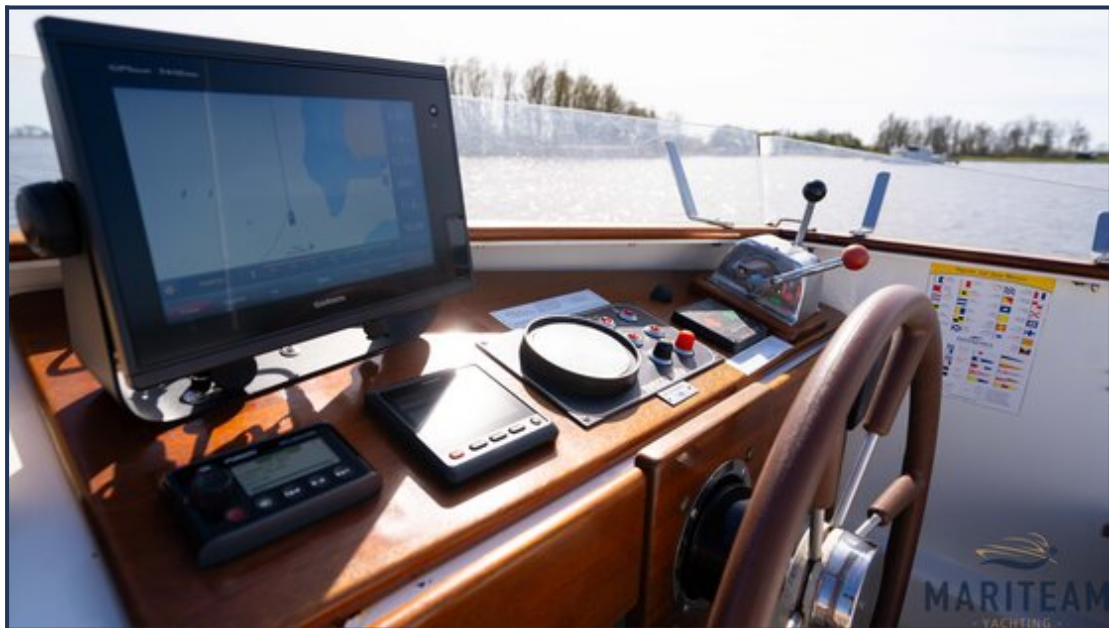


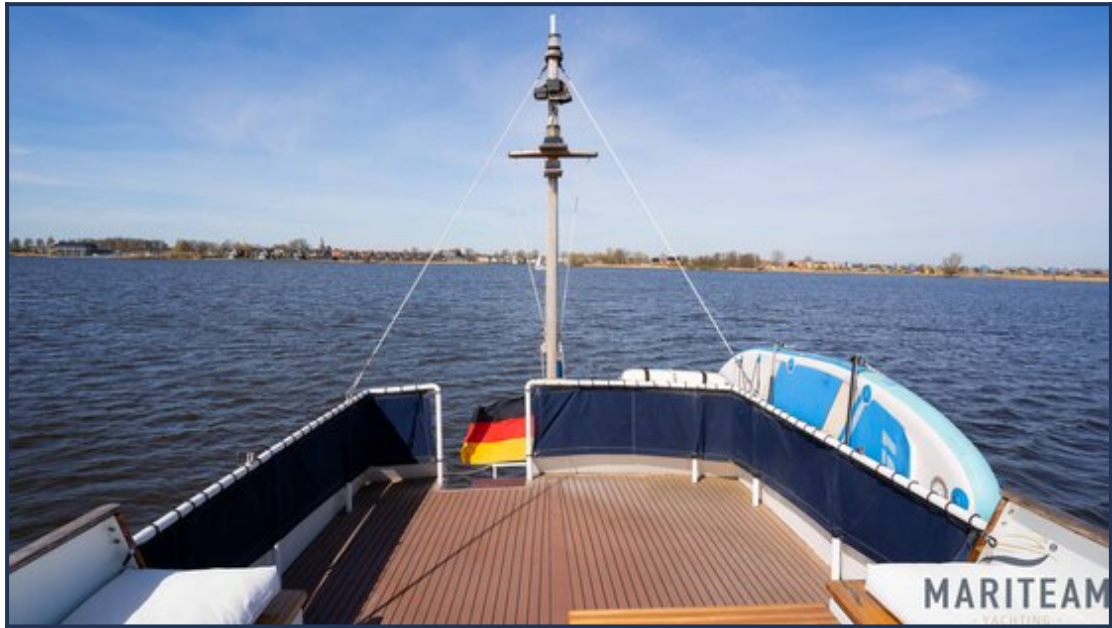




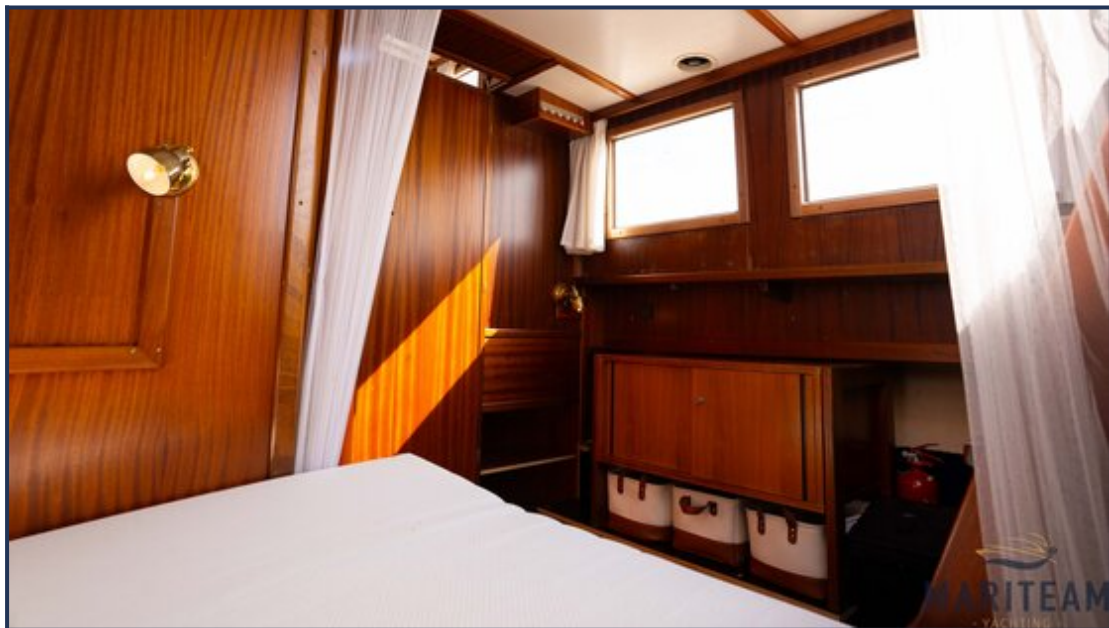












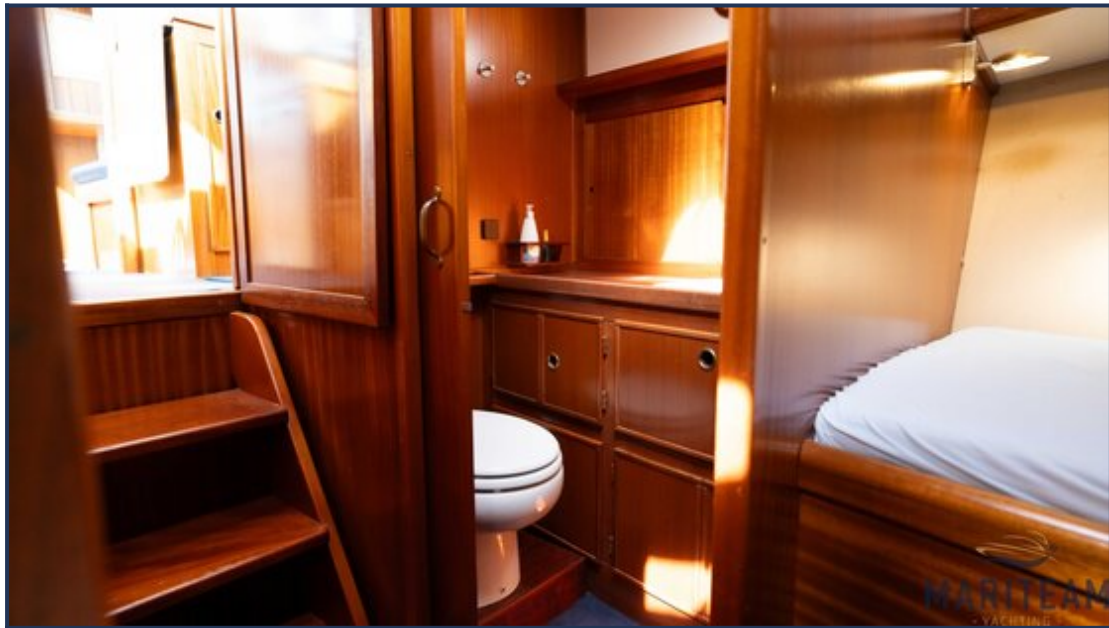


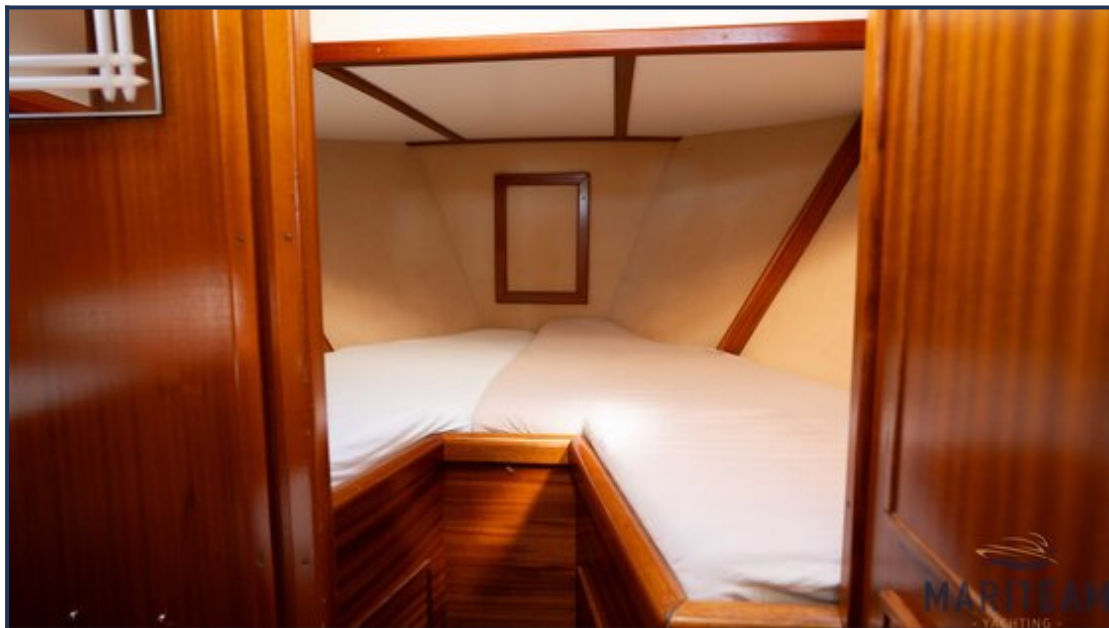


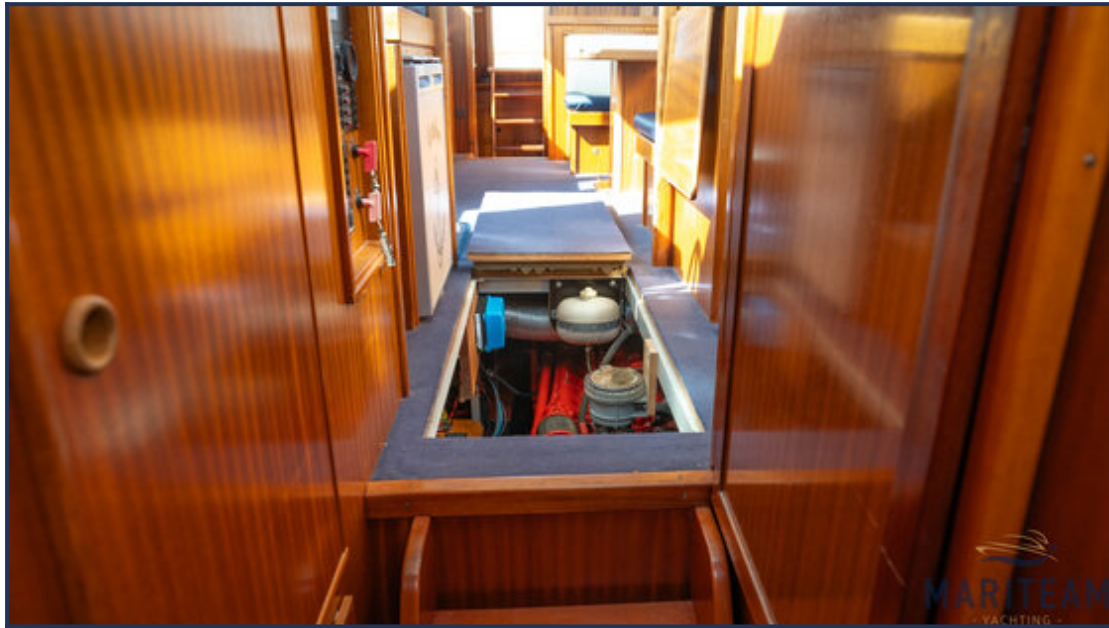












*Hoewel er uiterste zorg besteed is aan de correctheid, volledigheid en actualiteit van onze informatie kunnen hieraan geen rechten worden ontleend.*