



# MARITEAM

- YACHTING -



## Grand Banks 53 Aleutian RP 'Earl Grey'

LOA (m):	16.39 m
Breite (m):	5.40 m
Tiefgang (m):	1.45 m
Maschinen:	2x 715Ps Cummins
Kabinen:	3
Liegeplatz:	Woudsend
Preis:	€ 1.195.000

- Rotorswing-Stabilisatoren
- Aquamatic-Wassermacher
- Slepner Bug- und Heckstrahlruder
- Docking-Controller und dritter Steuerstand
- Sidedecktüren
- 17,5-kW-Generator
- Elektrisch einziehbare Radarhalterung
- Kamerasystem
- Kürzlich aktualisiertes Garmin-Navigationsystem
- Umfangreiche Wartung von Motor und Generator durchgeführt (Winter 2025/26)

Für alle, die eine komfortable und voll ausgestattete Grand Banks 53 Aleutian RP suchen, ist die „Earl Grey“ ein besonders interessantes Angebot.

**MARITEAM YACHTING**

De Draei 29, 8621 CZ Heeg 📍 The Netherlands 📞 Phone +31 (0) 582 889254

[info@mariteamyachting.nl](mailto:info@mariteamyachting.nl) 📧 [www.mariteamyachting.nl](http://www.mariteamyachting.nl)



# MARITEAM

- YACHTING -

## MARITEAM YACHTING

De Draei 29, 8621 CZ Heeg 📍 The Netherlands 📞 Phone +31 (0) 582 889254

[info@mariteamyachting.nl](mailto:info@mariteamyachting.nl) 📧 [www.mariteamyachting.nl](http://www.mariteamyachting.nl)

## Hauptspezifikationen

Model:	53 Aleutian RP
LOA (m):	16.39 m
Breite (m):	5.40 m
Tiefgang (m):	1.45 m
Jahr:	2011
Rumpf Material:	GFK
Kabinen:	3
Schlafplätze:	6
Zahl Hauptmotor(en):	2
Leistung der Hauptmotor(en) (Ps):	715
Marke der Hauptmotor(en):	Cummins
Preis:	€ 1.195.000
MwSt. Status:	EU bezahlt
HIN nummer:	MY-GNDAB007G112

## Allgemein

Name :	Earl Grey
Werft:	Grand Banks Yachts
CE-Kategorie:	B
Marschgeschwindigkeit (Kn):	18.2
Höchstgeschwindigkeit (Kn):	23.5
Durchfahrtshöhe (m):	5,65m bis zum Hardtop
Gewicht (t):	33t
Treibstofftank (Liter und material):	3785L, GFK
Trinkwassertank (Liter und material):	1136L, GFK
Fäkaelien Tank (Liter und Material):	379L Plastik

Grau wassertank (Liter und Material):	197L Plastik
Rumpfmateriale:	GFK
Material Aufbauten:	GFK
Deck material:	GFK
Deck Finish:	Rutschfest + Teakholz im Cockpit
Innenraum material:	Teakholz
Fenster Material:	Einfachsicherheitsglas
Schiebe- und Kippfenster:	Vorhanden
Fensterlüftung:	Schiebe- und Kippfenster
Antifouling (Jahr):	2023, Ultraschallsystem

## Akkommodation

Kabinen:	3x
Doppelbett:	2x
Einzelbett:	2x
Dusche:	2x
Toiletten:	2x Tecma, Elektrisch
Heizsystem (Marke, modell, type):	Dometic corp. marine air
Klimaanlage (Marke, modell):	Dometic corp. marine air, mehrere Zonen
Kocher:	Miele 4-Zonen-Elektroherd
Ofen:	Miele
Kühlschrank:	Vitrifigo
Gefrierschrank:	Vitrifigo
Eiswürfelmaschine:	U-line
Geschirrspüler:	Miele
Waschmaschine/Trockner:	Miele
Staubsaugersystem:	Vorhanden

TV:	3x Samsung
Radio:	Pioneer mit Bose-Lautsprechern

## Maschinen

Motorsteuerungen (Marke und type):	Cummins Glendinning
Backbord motor (Marke, type, ps, getriebe):	Cummins, QSM 11, 715ps, ZF marine
Motorstunden Backbordmotor:	1660 (Marsch 2026)
Steuerbord motor (Marke, type, ps, getriebe):	Cummins, QSM 11, 715ps, ZF marine
Motorstunden Steuerbordmotor:	1732 (Marsch 2026)
Steuersystem:	Hydraulik
Antrieb (Welle, IPS, Jet):	Z-drive
Schraube (Anzahl der Klingen, material):	2 x vierblättrige Propellerwelle
Generator (Marke, type, Kw):	Onan 17.5Kw
Generator stunden:	2265 (Marsch 2026)
Stabilisator systemm:	Rotorswing
Bugschraube (Marke, type, elec/hyd):	Sleipner 170/250TC
Heckschraube (Marke, type, elec/hyd):	Sleipner 170/250TC
Wassermacher:	Aquamatic
Wasserdruckpumpe (Marke, modell):	Groco
Grau wassertank pump:	Flojet
Warmwassersystem:	Seaward
Macerator pump:	Sealand
Trimmsystem:	Bennet

## Elektrisches System

DC system (V) AC system (V):	24/220
Ladegerät (V/W/Amp):	Mastervolt: Huas: Ultra 24/3500-100, Mass 24/75-C, Chargemaster 24/30-3, Generator: Chargemaster 12/35-3
Wechselrichter (V/W/Amp):	Mastervolt Ultra 24/3500-100
Hausbatterie (Anzahl Batterien, type, insgesamt Amp, jahr):	3x Mastervolt Lithium 5000
Startbatterie (Anzahl Batterien, type, insgesamt Amp, jahr):	2x Mastervolt AGM 225Ah
Generator batterie Anzahl Batterien, type, insgesamt Amp, jahr):	1x Royal 105Ah
Bugschraube batterie (Anzahl Batterien, type, insgesamt Amp, jahr):	2x AGM
Heckschraube batterie (Anzahl Batterien, type, insgesamt Amp, jahr):	2x Magic truck 180Ah
Galvanische Trennvorrichtung:	Mastervolt Isolation mass GI7.0

## Sicherheitssystem

Rettungsinsel:	Eurolife 8-Personen-Kabine, letzter Einsatz 11/2022
Elektrische Bilgenpumpe :	Rule Industries
Manuelle bilge pump:	Whale gusher
Feuerlöscher maschinenraum:	BSCO supression system
Feueralarm:	Vorhanden
EPIRB:	Tron60
Suchlicht:	1x
Signalhorn:	BEP marine

## Navigationssystem

Kompass:	Ritchie
Gps plotter:	Garmin GPSMap 7416
Radar bildschirm:	Über Garmin-Plotter
Radar:	Garmin GMR Fantom 50W
Autopilot:	Garmin reactor 40 + Fernbedienung
Zieger rühren:	VDO
Log:	Über Garmin-Plotter
Tiefenmesser:	Über Garmin-Plotter
UKW:	Garmin 200I
AIS:	Garmin AIS600
Fernbedienung:	Hydronautica docking Fernbedienung
Kamera:	Mehrere Kameras

## Ausrüstung

Tender:	Nicht im Verkauf enthalten
Tender kran:	Aritex R450-2.3M-3.1M-AL
Gangway:	Opacmare
Anker:	1x 40Kg
Ankerwinde:	Lofrans Tigres
Elektrische Winde:	Maxxwell
Deckswaschung:	1x
Aussendusche:	1x heiß und kalt

























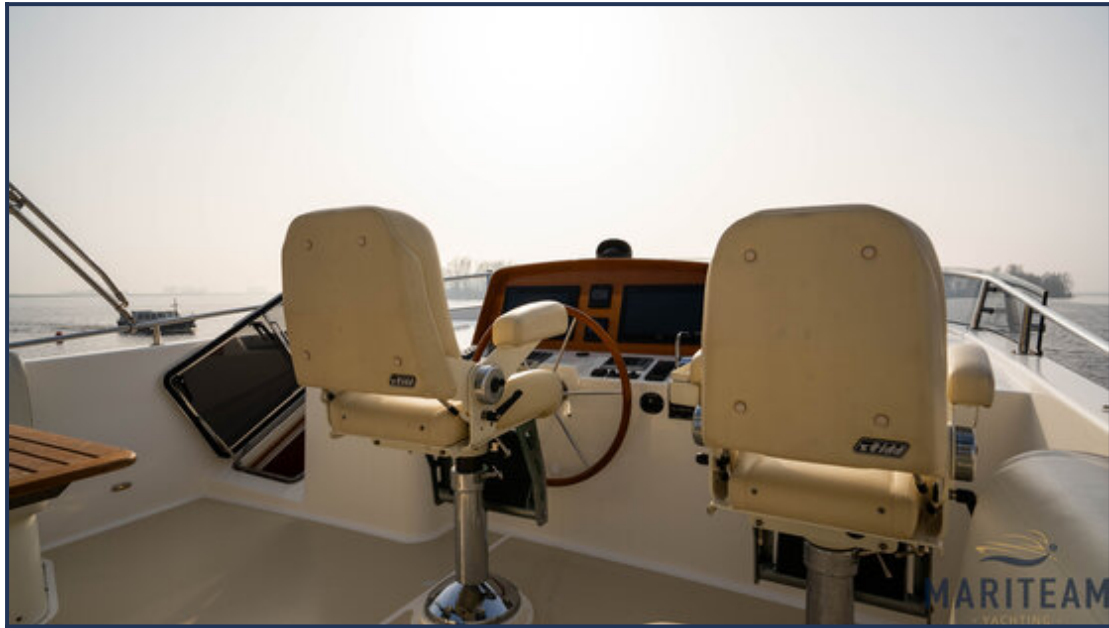
























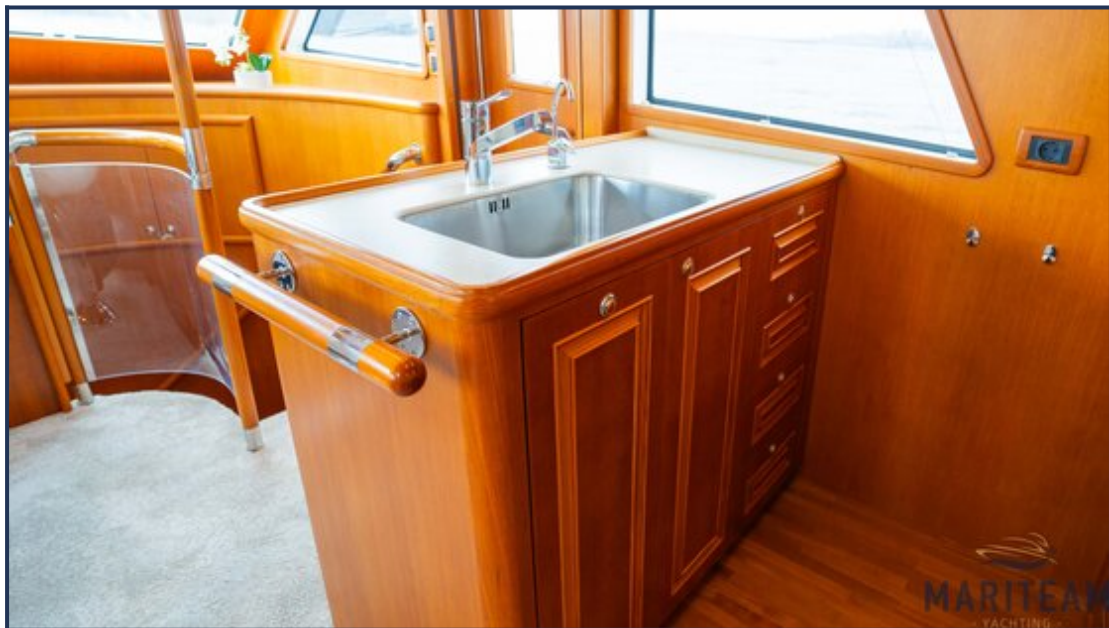


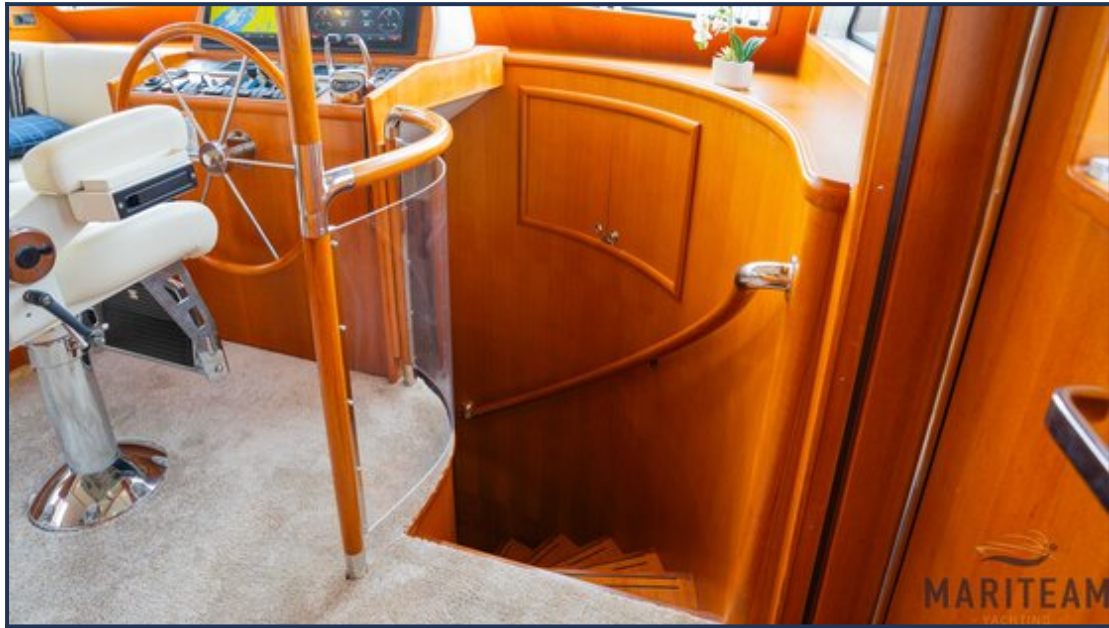






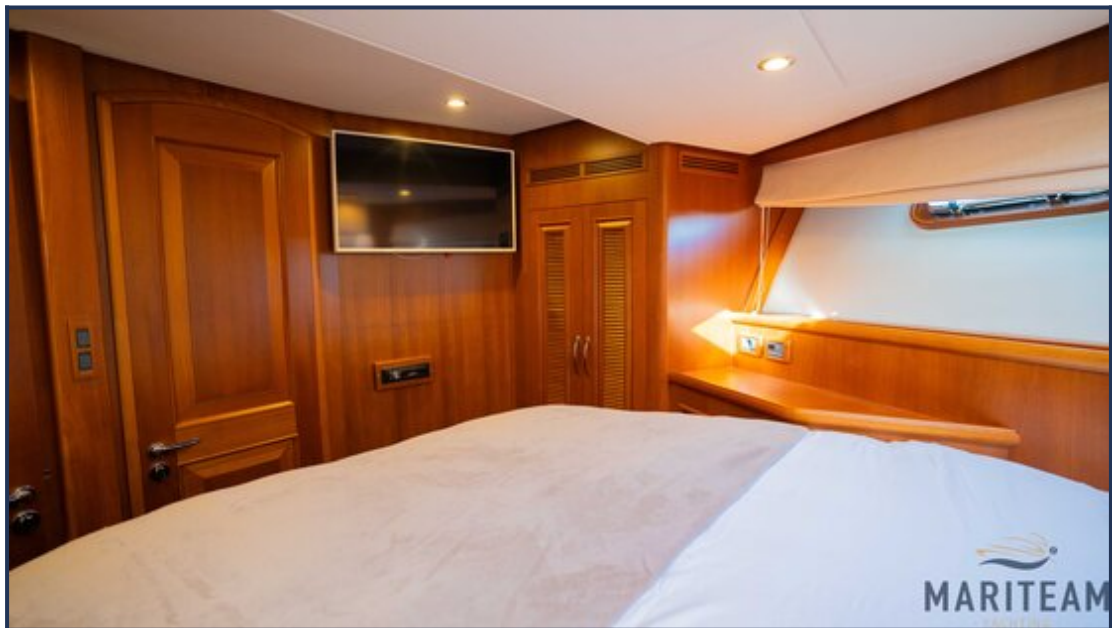












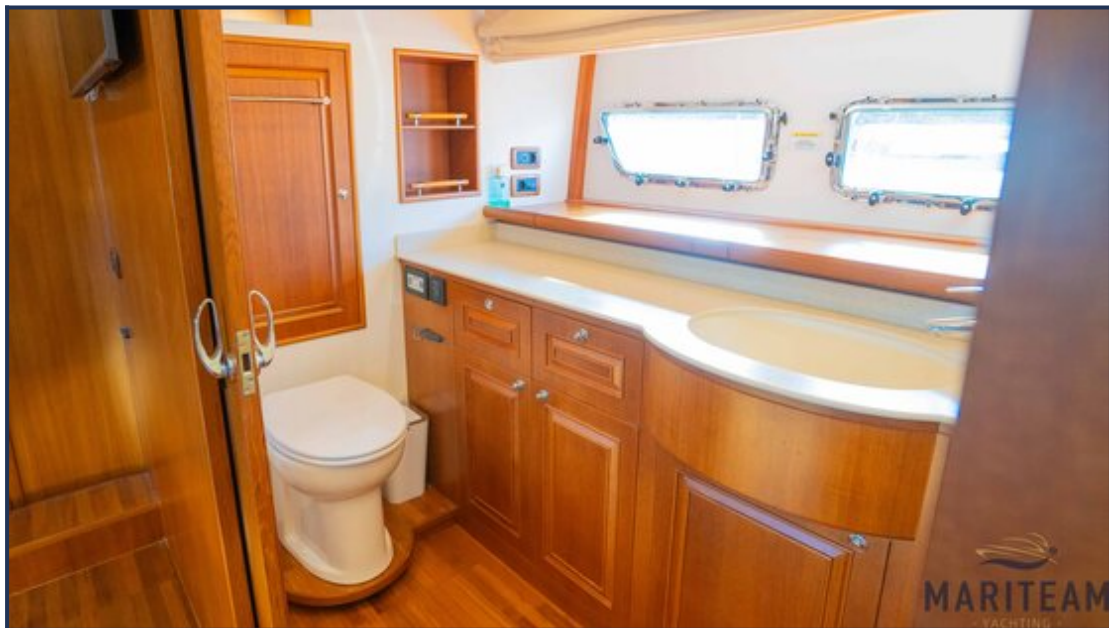


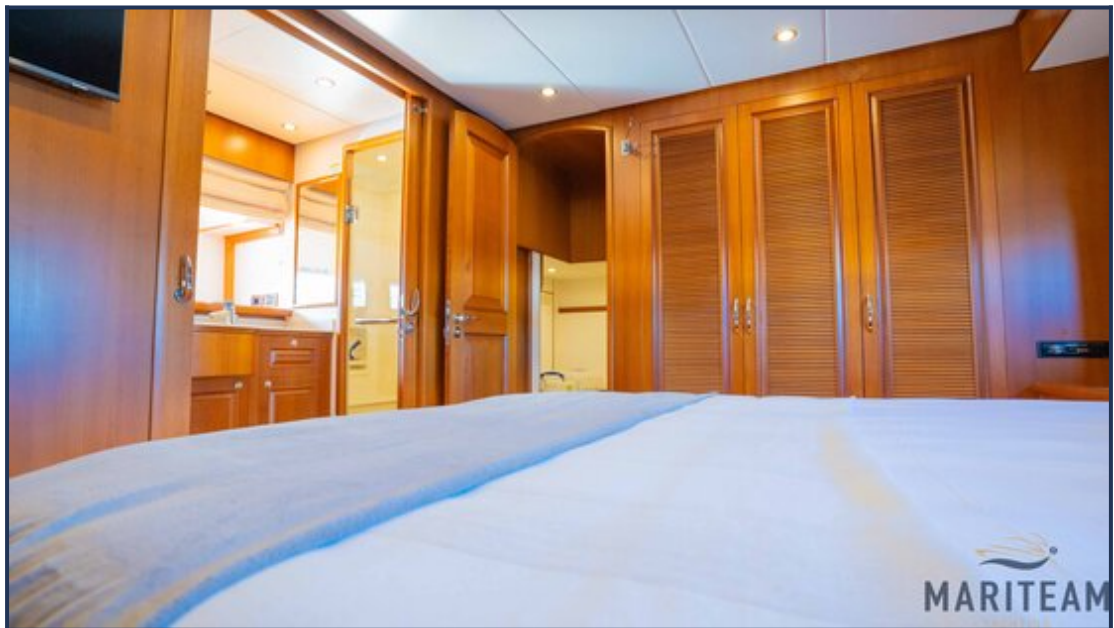




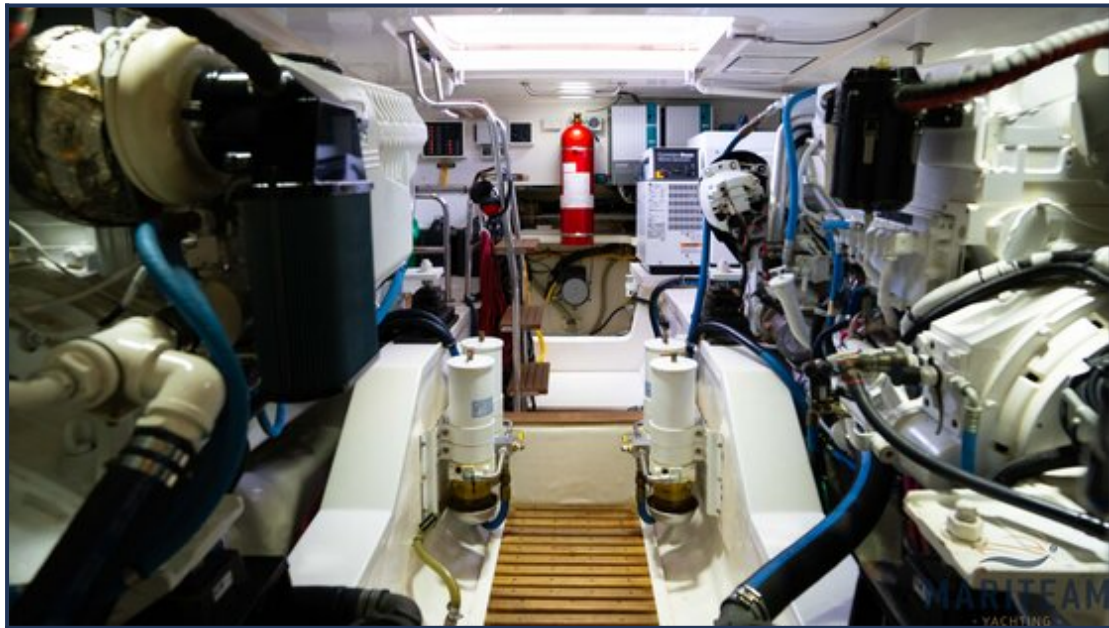




















*Obwohl wir uns der Richtigkeit, Vollständigkeit und Aktualität unserer Informationen größte Sorgfalt widmen, können aus den Informationen keine Rechtsansprüche abgeleitet werden.*