



MARITEAM

- YACHTING -



Grand Banks 53 Aleutian RP 'Earl Grey'

LOA (m):	16.39 m
Breedte (m):	5.40 m
Diepgang (m):	1.45 m
Motoren:	2x 715pk Cummins
Hutten:	3
Ligplaats:	Woudsend
Prijs:	€ 1.195.000

- Rotorswing stabilisatoren
- Aquamatic watermaker
- Sleipner boeg- en hekschroef
- Docking controller en derde stuurstand
- Gangboorddeuren
- 17.5 kW generator
- Elektrisch neerklapbare radarbeugel
- Camera-systeem
- Recent geüpdatet Garmin navigatiesysteem
- Uitgebreid motor- en generatoronderhoud uitgevoerd (winter "25/"26)

Voor wie op zoek is naar een comfortabele en zeer compleet uitgeruste Grand Banks 53 Aleutian RP, is de 'Earl Grey' een bijzonder interessant aanbod.

MARITEAM YACHTING

De Draei 29, 8621 CZ Heeg 📍 The Netherlands 📞 Phone +31 (0) 582 889254

info@mariteamyachting.nl 🌐 www.mariteamyachting.nl



MARITEAM

- YACHTING -

MARITEAM YACHTING

De Draei 29, 8621 CZ Heeg 📍 The Netherlands 📞 Phone +31 (0) 582 889254

info@mariteamyachting.nl 📧 www.mariteamyachting.nl

Hoofd specificaties

Model:	53 Aleutian RP
LOA (m):	16.39 m
Breedte (m):	5.40 m
Diepgang (m):	1.45 m
Jaar:	2011
Romp materiaal:	Polyester
Hutten:	3
Slaapplaatsen:	6
Aantal hoofdmotor(en):	2
Vermogen hoofdmotor(en) (pk):	715
Merk hoofdmotor(en):	Cummins
Prijs:	€ 1.195.000
BTW status:	EU betaald
HIN nummer:	MY-GNDAB007G112

Algemeen

Naam :	Earl Grey
Werf:	Grand Banks Yachts
CE-catergorie:	B
Kruissnelheid (Kn):	18.2
Maximumsnelheid (Kn):	23.5
Doorvaarthoogte (m):	5,65m tot de hardtop
Waterverplaatsing (t):	33t
Brandstoftank (Liter en materiaal) :	3785L Crosslink Polyester
Drinkwatertank (Liter en materiaal):	1136L LLPDE
Zwartwatertank (Liter en materiaal):	379L PVC

Grijswatertank (Liter en materiaal):	197L PVC
Rompmateriaal:	Polyester
Opbouwmateriaal:	Polyester
Dekmateriaal:	Polyester
Dekafwerking:	Anti-slip + teak in cockpit
Interieurmateriaal:	Teak
Beglazingmateriaal:	Enkel veiligheidsglas
Schuif- en kantelramen:	Aanwezig
Raamventilatie:	Schuif en kantelraam
Antifouling (Jaar):	2023, ultrasonisch systeem

Accommodatie

Hutten:	3x
Tweepersoonsbed:	2x
Eenpersoonsbed:	2x
Douches:	2x
Toiletten:	2x Tecma, Elektrisch
Verwarmingssysteem (Merk, model, type):	Dometic corp. marine air
Airconditioning (Merk, model):	Dometic corp. marine air, meerdere zones
Kooktoestel:	Miele 4 burner, elektrisch
Oven:	Miele
Koelkast:	Vitrifigo
Vriezer:	Vitrifrigo
Ijsblokjesmachine:	U-line
Vaatwasser:	Miele
Wasmachine/Droger:	Miele
Stofzuigersysteem:	Aanwezig

TV:	3x Samsung
Radio:	Pioneer met Bose speakers

Machinerie

Hoofdmotoren bediening (Merk en type):	Cummins Glendinning
Bakboord motor (Merk, type, pk, keerkoppeling):	Cummins, QSM 11, 715pk, ZF marine
Motoruren bakboord motor:	1660 (maart 2026)
Stuurboord motor (Merk, type, pk, keerkoppeling):	Cummins, QSM 11, 715pk, ZF marine
Motoruren stuurboord motor:	1732 (maart 2026)
Stuursysteem:	Hydraulisch
Aandrijving (Schroefas, IPS, Jet):	Z-drive
Schroef (Aantal bladen, materiaal):	2 x 4 blads
Generator (Merk, type, Kw):	Onan 17.5Kw
Generatoruren:	2265 (maart 2026)
Stabilisatoren:	Rotorswing
Boegschroef (Merk, type, elec/hyd):	Sleipner 170/250TC
Hekschroef (Merk, type, elec/hyd):	Sleipner 170/250TC
Watermaker:	Aquamatic
Waterdrukpomp (Merk, model):	Groco
Grijs water tank pomp:	Flojet
Heetwatersysteem :	Seaward
Vuilwaterpomp:	Sealand
Trimsysteem:	Bennet

Elektrisch systeem

DC systeem (V) AC systeem (V):	24/220
Acculader (V/W/Amp):	Mastervolt: huis: Ultra 24/3500-100, Mass 24/75-C, Chargemaster 24/30-3, Generator: Chargemaster 12/35-3
Omvormer (V/W/Amp):	Mastervolt Ultra 24/3500-100
Huisaccu's (Aantal accu's, type, totaal Amp, jaar):	3x Mastervolt Lithium 5000
Startaccu's (Aantal accu's, type, totaal Amp, jaar):	2x Mastervolt AGM 225Ah
Generator accu (Aantal accu's, type, totaal Amp, jaar):	1x Royal 105Ah
Boegschroefaccu (Aantal accu's, type, totaal Amp, jaar):	2x AGM
Hekschroefaccu (Aantal accu's, type, totaal Amp, jaar):	2x Magic truck 180Ah
Galvanische Isolator:	Mastervolt Isolation mass GI7.0

Veiligheidssysteem

Reddingsvlot:	Eurolife 8 persoons, laatste service 11/2022
Elektrische bilgepomp:	Rule Industries
Manuele bilge pomp:	Whale gusher
Blussysteem machinekamer:	BSCO supression systeem
Brandmelder:	Aanwezig
EPIRB:	Tron60
Zoeklicht:	1x
Hoorn:	BEP marine

Navigatie systeem

Kompas:	Ritchie
Gps plotter:	Garmin GPSMap 7416
Radarscherm:	Via Garmin plotter
Radar:	Garmin GMR Fantom 50W
Autopiloot:	Garmin reactor 40 + afstandsbediening
Roeraanwijzer:	VDO
Log:	Via Garmin plotter
Dieptemeter:	Via Garmin plotter
Marifoon:	Garmin 200I
AIS:	Garmin AIS600
Afstandsbediening:	Hydronautica docking afstandbediening
Camera:	Multiple camera's

Uitrusting

Bijboot:	Exclusief bij de verkoop
Bijbootkraan:	Aritex R450-2.3M-3.1M-AL
Gangway:	Opacmare
Anker:	1x 40Kg
Ankerlier:	Lofrans Tigres
Elektrische lier:	Maxxwell
Dekwas:	1x
Buitendouche:	1x warm en koud

























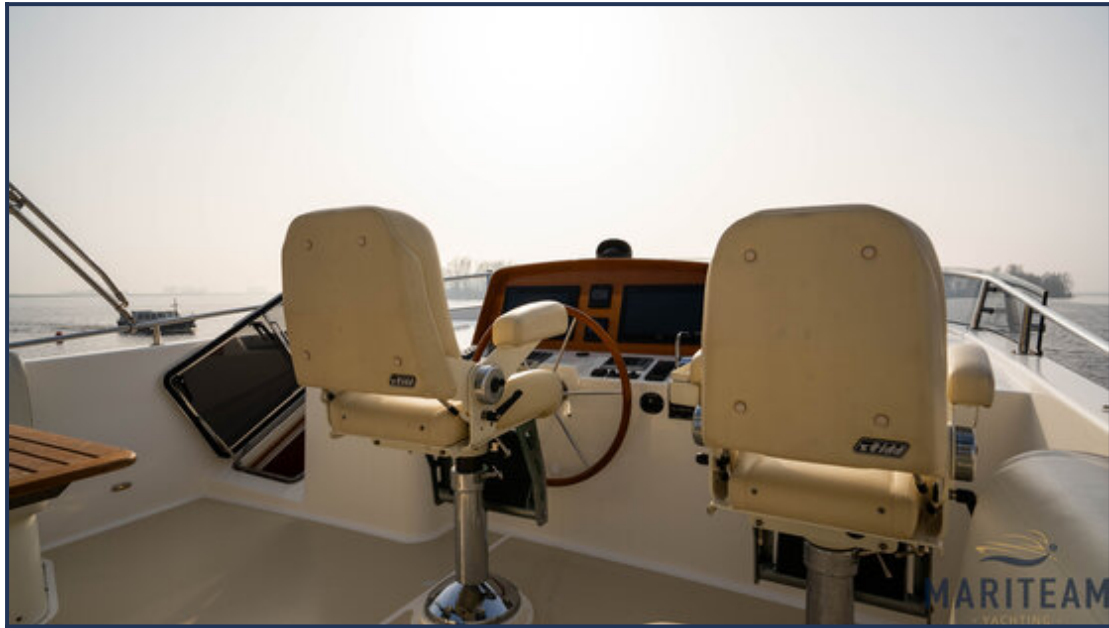
























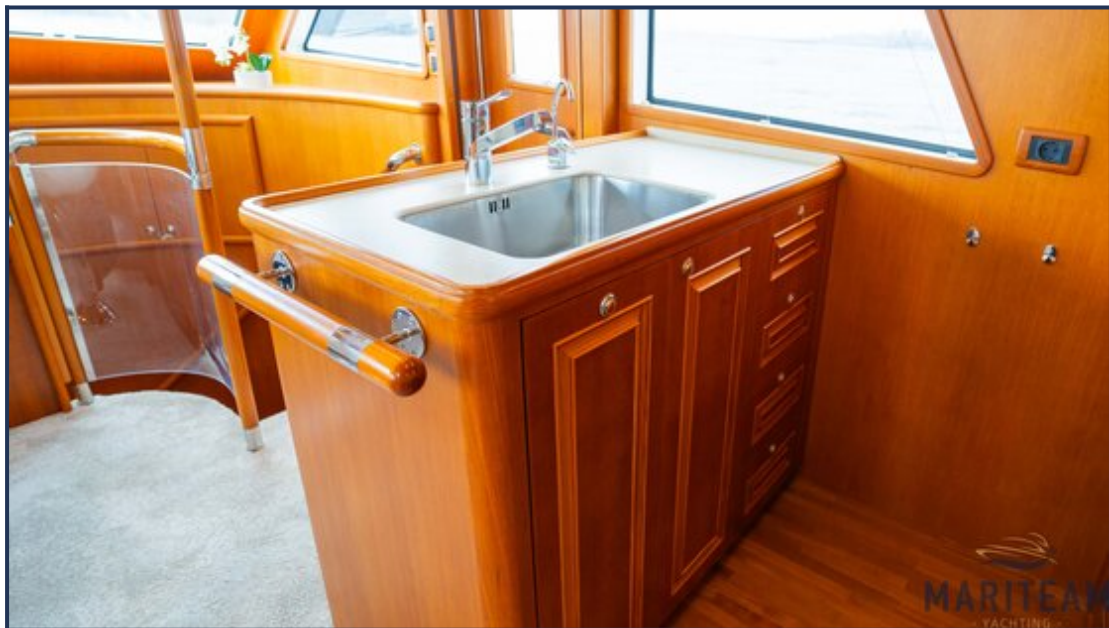


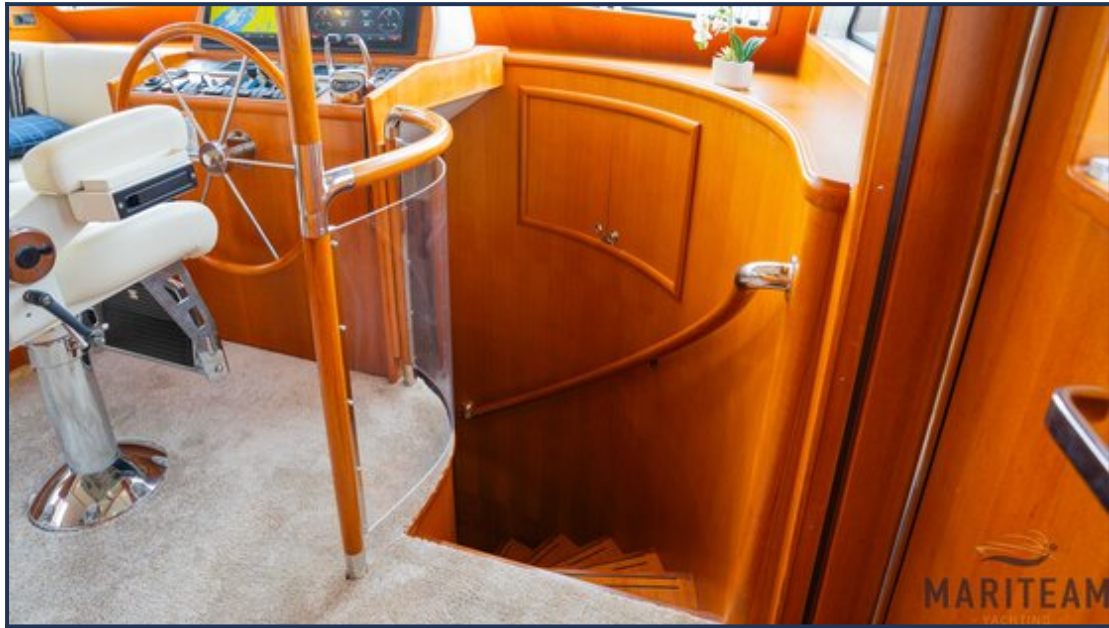






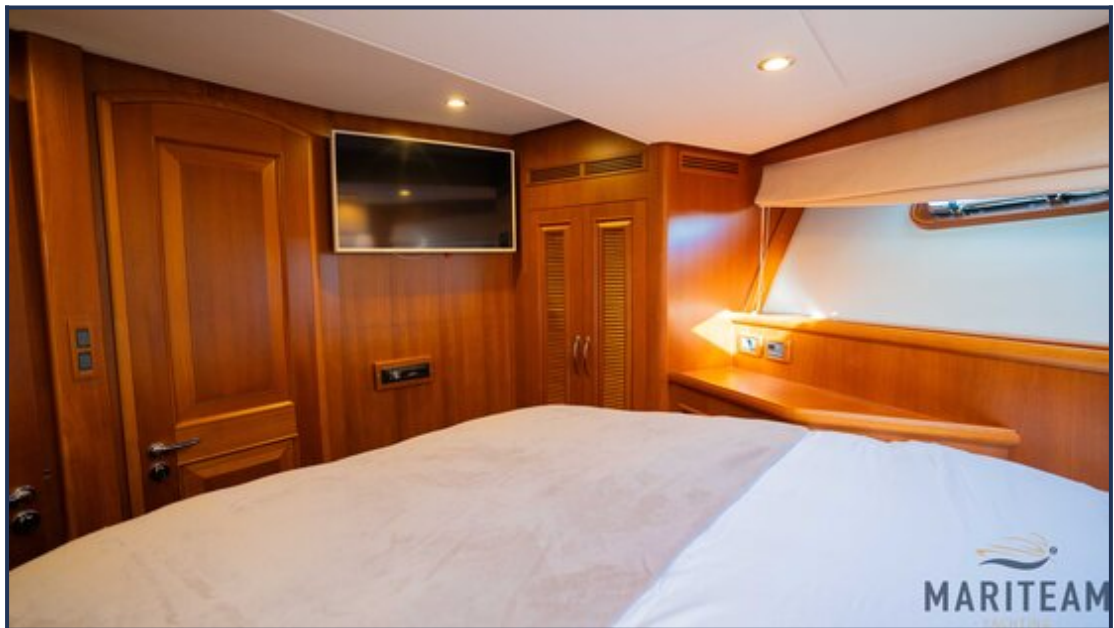












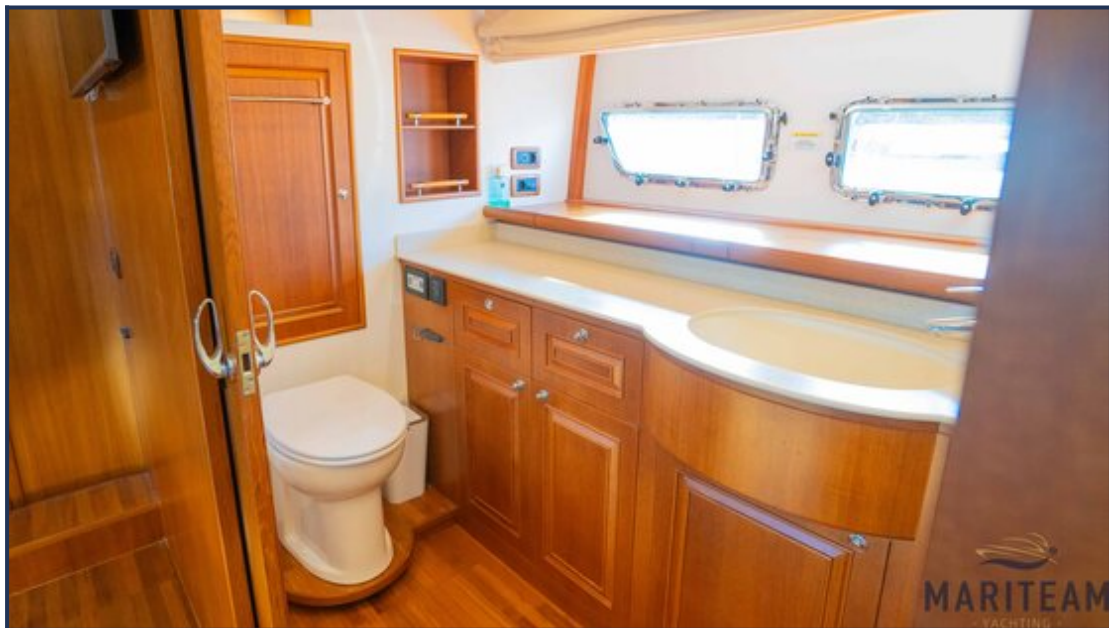


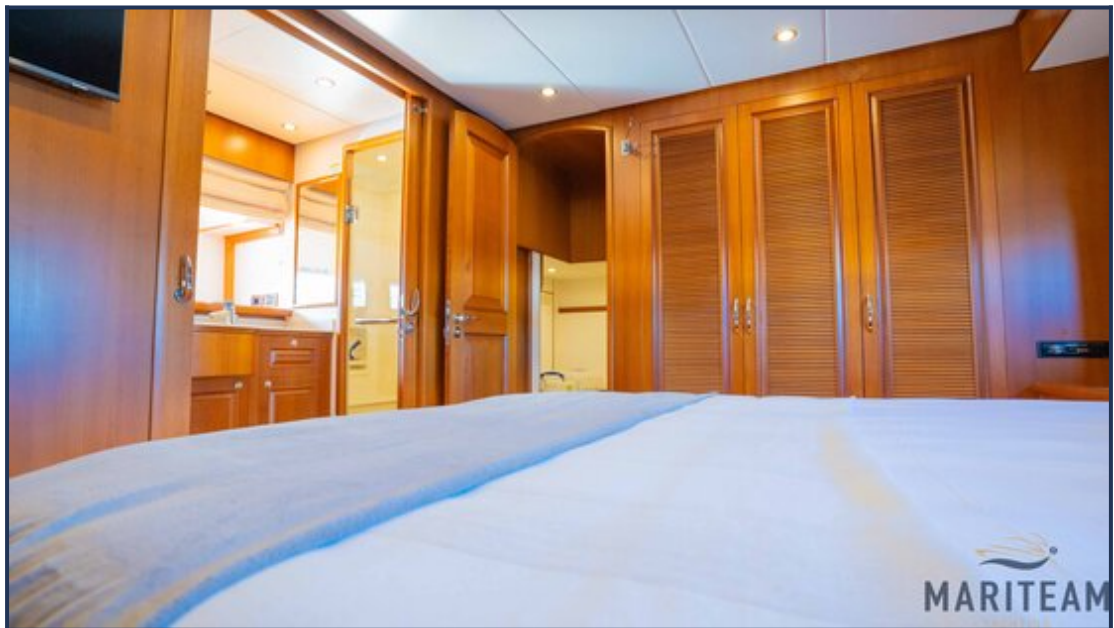




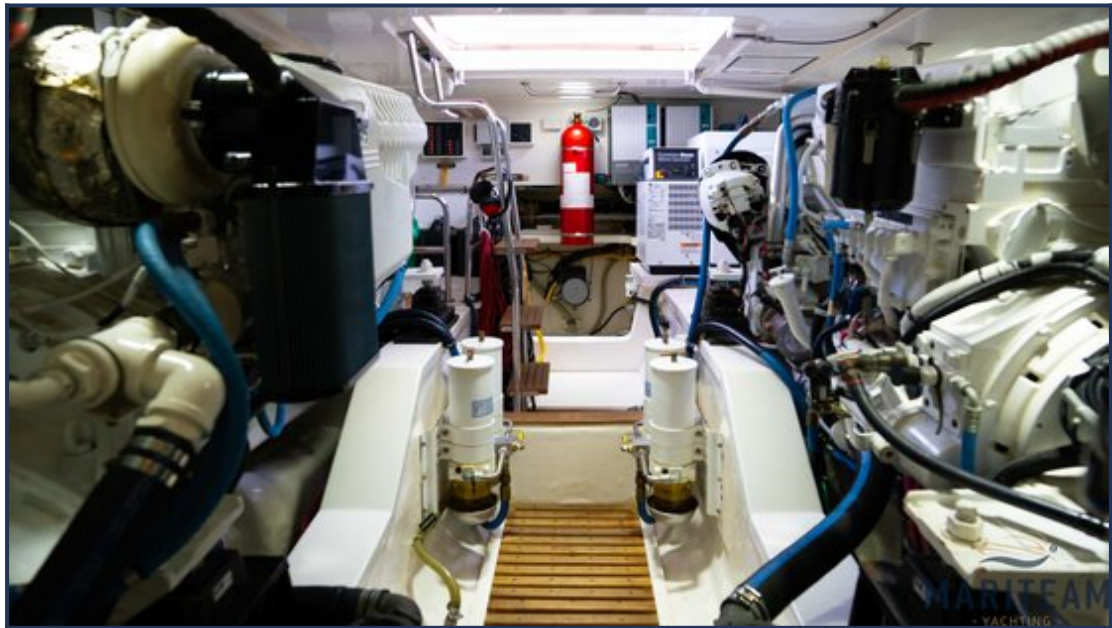




















Hoewel er uiterste zorg besteed is aan de correctheid, volledigheid en actualiteit van onze informatie kunnen hieraan geen rechten worden ontleend.