



MARITEAM

- YACHTING -



Princess 470 Flybridge 'Ocean Breeze'

LOA (m):	15.00 m
Breedte (m):	4.00 m
Diepgang (m):	0.99 m
Motoren:	2x 430pk Volvo Penta
Hutten:	2
Ligplaats:	Verkoopkantoor, Heeg
Prijs:	€ 160.000

Deze nette Princess 470 'Ocean Breeze' combineert tijdloze uitstraling van Princess Yachts met comfortabele vaareigenschappen en een complete uitrusting voor langere verblijven aan boord. De 'Ocean Breeze' verkeert in verzorgde staat en is uitgerust met twee krachtige Volvo Penta TAMD72A motoren met slechts ca. 810 motoruren, uitzonderlijk laag voor een schip in deze klasse. De moderne Garmin navigatieapparatuur, boegschroef, generator, elektrische ankerlier en uitgebreide boorduitrusting zorgen voor comfort en gebruiksgemak onderweg. Haar stabiele vaareigenschappen, klassieke lijnen en afwerking maakt deze Princess 470 een aantrekkelijk flybridge jacht.

MARITEAM YACHTING

De Draei 29, 8621 CZ Heeg 📍 The Netherlands 📞 Phone +31 (0) 582 889254

info@mariteamyachting.nl 🌐 www.mariteamyachting.nl



MARITEAM

- YACHTING -

MARITEAM YACHTING

De Draei 29, 8621 CZ Heeg 📍 The Netherlands 📞 Phone +31 (0) 582 889254
info@mariteamyachting.nl 🌐 www.mariteamyachting.nl

Hoofd specificaties

Model:	470 Flybridge
LOA (m):	15.00 m
Breedte (m):	4.00 m
Diepgang (m):	0.99 m
Jaar:	1992
Romp materiaal:	Polyester
Hutten:	2
Slaapplaatsen:	4
Aantal hoofdmotor(en):	2
Vermogen hoofdmotor(en) (pk):	430
Merk hoofdmotor(en):	Volvo Penta
Prijs:	€ 160.000
BTW status:	EU Betaald
HIN nummer:	MPPGB027L293
Jaar van tewaterlating :	1992

Algemeen

Naam :	Ocean Breeze
Werf:	Princess Yachts
Kruissnelheid (Kn):	18-20kn @ 2200-2300rpm
Maximumsnelheid (Kn):	27-29kn @ 2600-2650rpm
Doorvaarhoogte (m):	5.00m (4.50 mast beugel)
Waterverplaatsing (t):	16.5 (half load)
Brandstoftank (Liter en materiaal) :	1600L
Drinkwatertank (Liter en materiaal):	700L
Romp materiaal:	Polyester

Opbouw materiaal:	Polyester
Dek materiaal:	Polyester
Dek afwerking:	Kunststof-teak
Interieur materiaal:	Skai en walnoot hout
Beglazing materiaal:	Enkel veiligheidsglas
Schuif- en kantelramen:	Aanwezig
Raamventilatie:	Schuiframen

Accommodatie

Hutten:	2 + 1 crew cabin
Tweepersoonsbed:	1
Eenpersoonsbed:	2 + 2 crew
Dinette:	1
Douches:	2 + 1 crew
Toiletten:	2, elektrisch + 1, crew toilet
Kooktoestel:	4-pits Bosch Ceran Schott
Combi oven/magnetron:	Sharp Combi
Koelkast:	1 Coolmatic
Vriezer:	Compartiment in koelkast
Wasmachine/Droger:	Candy aquamatic
Router:	Aanwezig
TV:	1x Loewe in salon 1x in eigenaarshut
Radio:	Fusion

Machinerie

Hoofdmotoren bediening (Merk en type):	Volvo Penta elektrische motor bediening
Bakboord motor (Merk, type, pk, keerkoppeling):	Volvo Penta TAMD72A, 430pk
Motoruren bakboord motor:	810 (05/2026)
Stuurboord motor (Merk, type, pk, keerkoppeling):	Volvo Penta TAMD72A, 430pk
Motoruren stuurboord motor:	822 (05/2026)
Stuursysteem:	Hydraulisch
Aandrijving (Schroefas, IPS, Jet):	Schroefas
Schroefassmering:	Watergesmeerd
Generator (Merk, type, Kw):	Westerbeke
Boegschroef (Merk, type, elec/hyd):	Elektrisch
Waterdrukpomp (Merk, model):	Jabsco
Heetwatersysteem :	Boiler 220v
Vuilwaterpomp:	Jabsco
Trimsysteem:	Bennett trim tabs

Elektrisch systeem

DC systeem (V) AC systeem (V):	24V/220V
Acculader (V/W/Amp):	Mastervolt Mass 24/75 + Victron Orion-Tr Smart 24/12-30
Omvormer (V/W/Amp):	Mastervolt Mass inverter
Huisaccu's (Aantal accu's, type, totaal Amp, jaar):	4x Wilco Semi Traction 12v 125Ah
Startaccu's (Aantal accu's, type, totaal Amp, jaar):	2x
Generator accu (Aantal accu's, type, totaal Amp, jaar):	1x Varta Professional MF-LFD140

Veiligheidssysteem

Elektrische bilgepomp:	4x
Blussysteem machinekamer:	1x
Brandmelder:	Aanwezig
Zoeklicht:	1x
Hoorn:	1x elektrisch

Navigatie systeem

Kompas:	Plastimo
Gps plotter:	Garmin GPSMAP 1223 + Garmin GPSMAP 923 op flybridge
Radarscherm:	Garmin GPSMAP 1223 + Garmin GPSMAP 923 op flybridge
Radar:	Garmin GMR Fantom 18x
Autopiloot:	Garmin GHC20 + Reactor 40
Roeraanwijzer:	VDO
Marifoon:	Icom IC-M510
AIS:	Garmin
Camera:	1x aft

Uitrusting

Bijbootkraan:	Davids
Anker:	20kg, rvs
Ankerlier:	Elektrisch
Buitendouche:	Aanwezig, warm en koud





































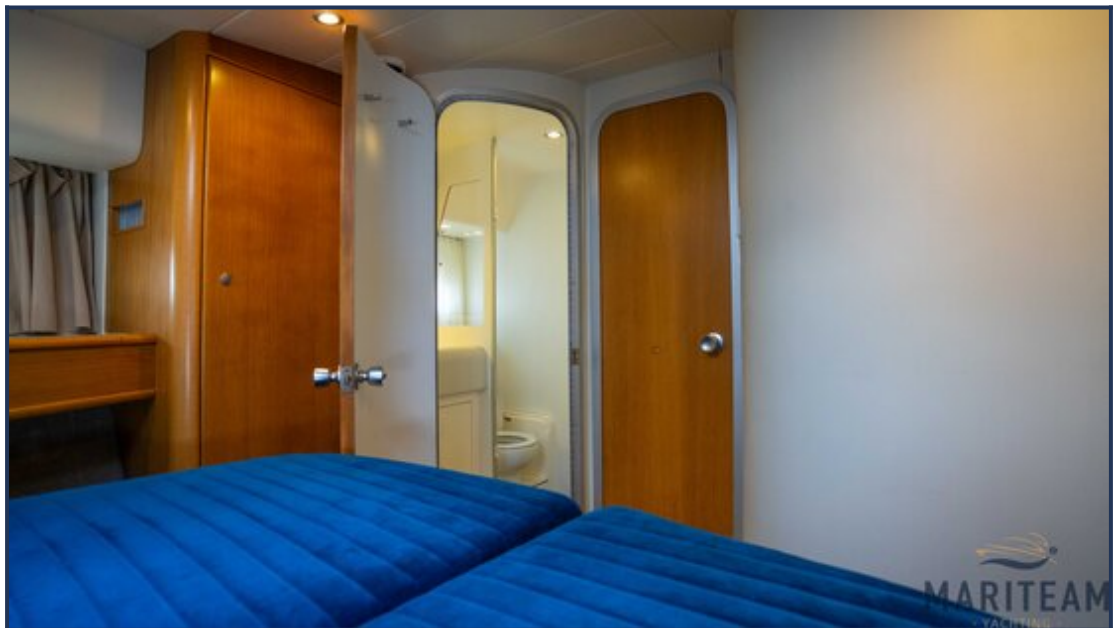




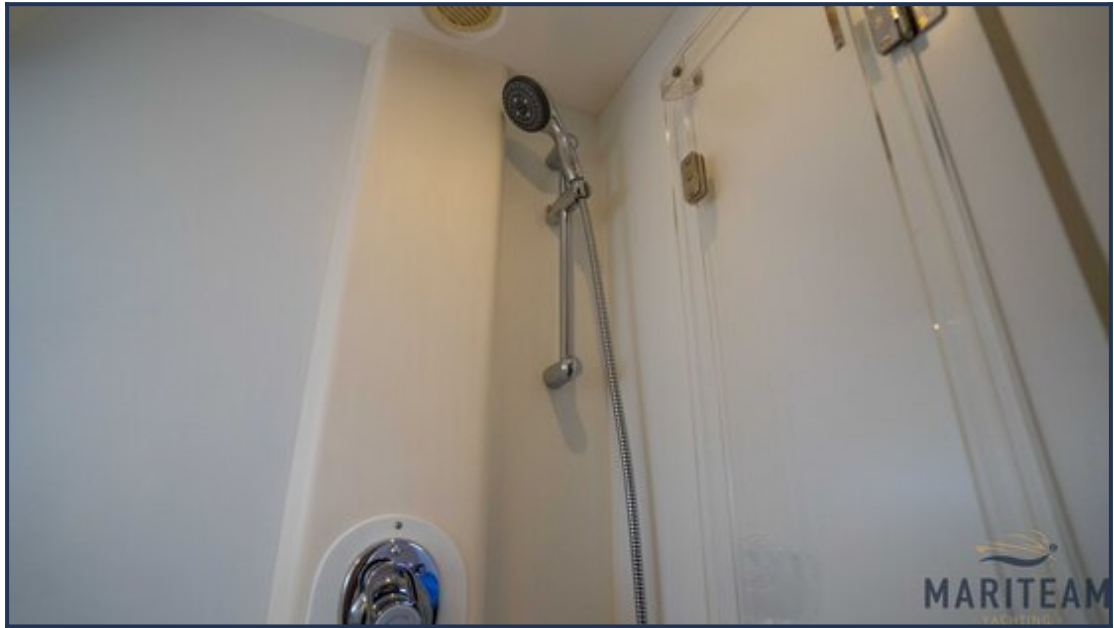


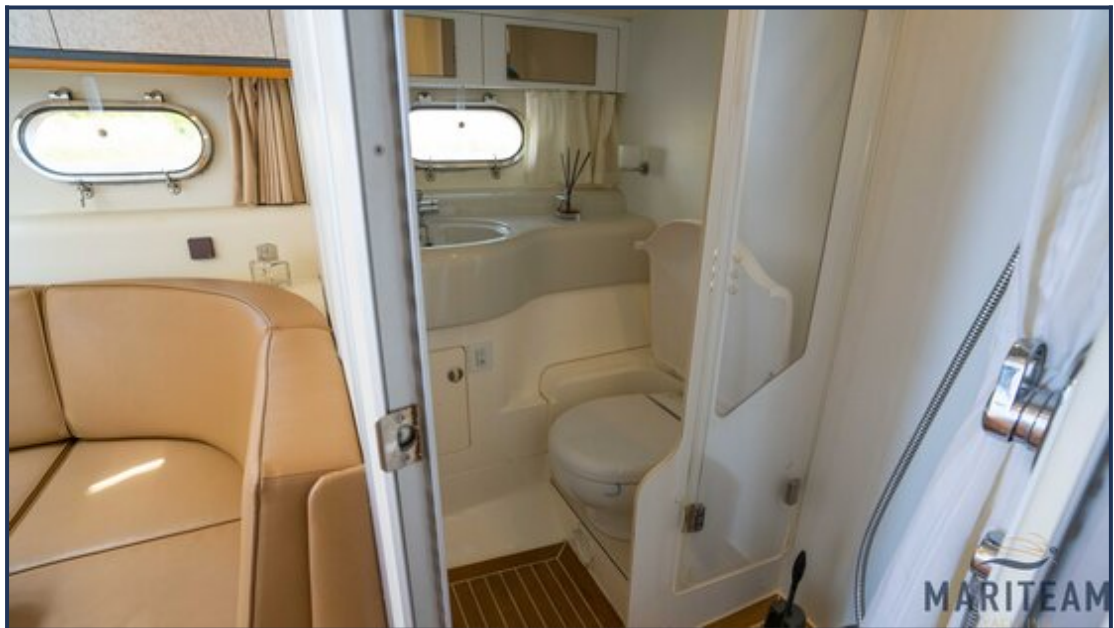
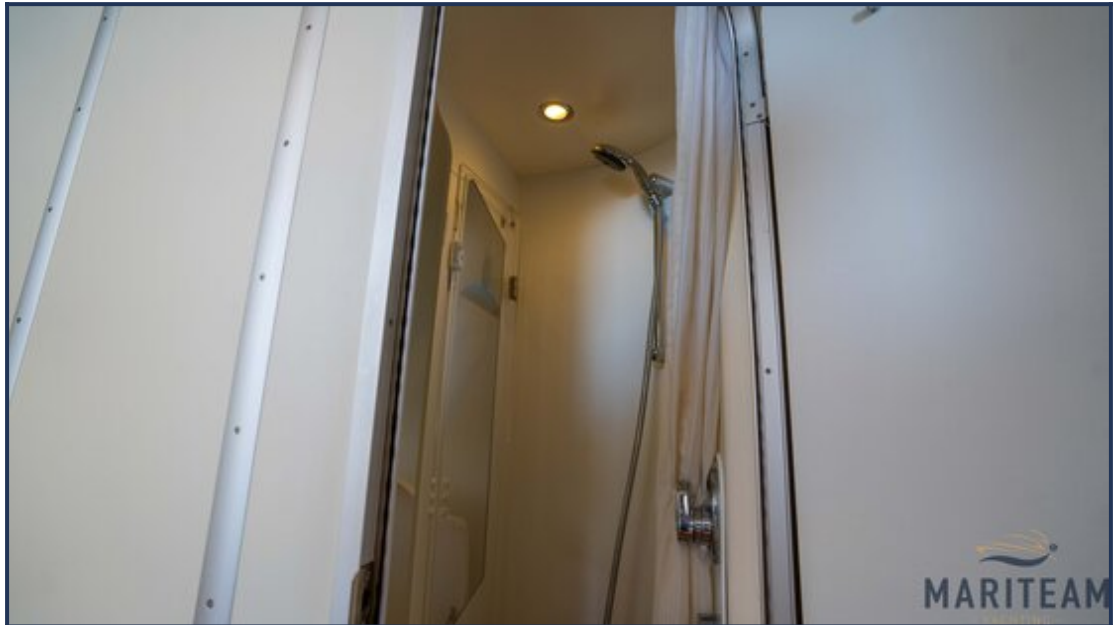




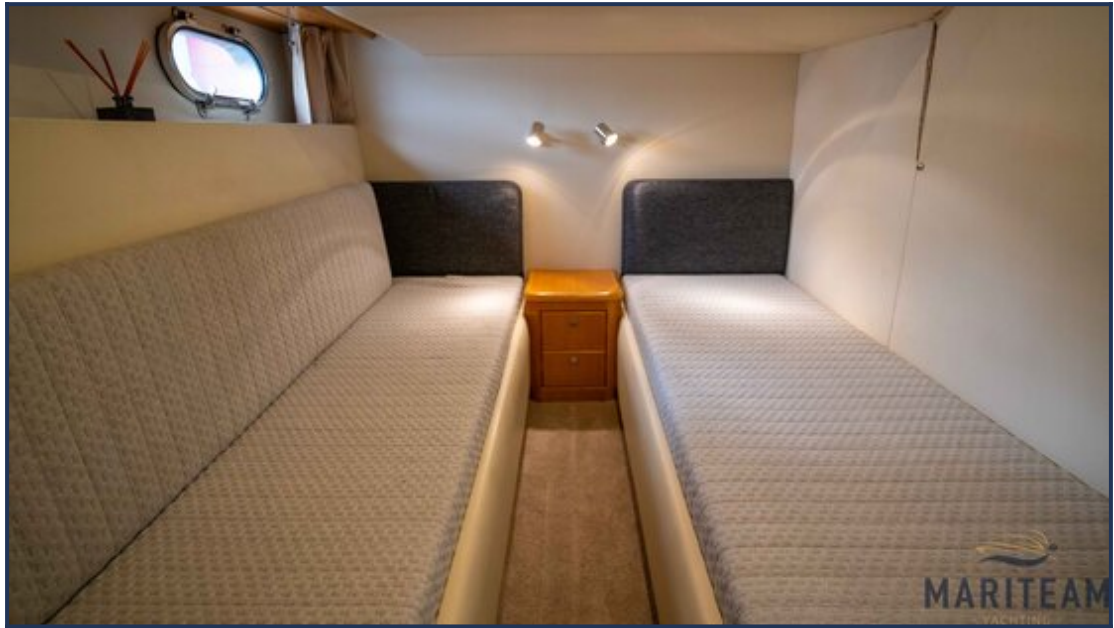


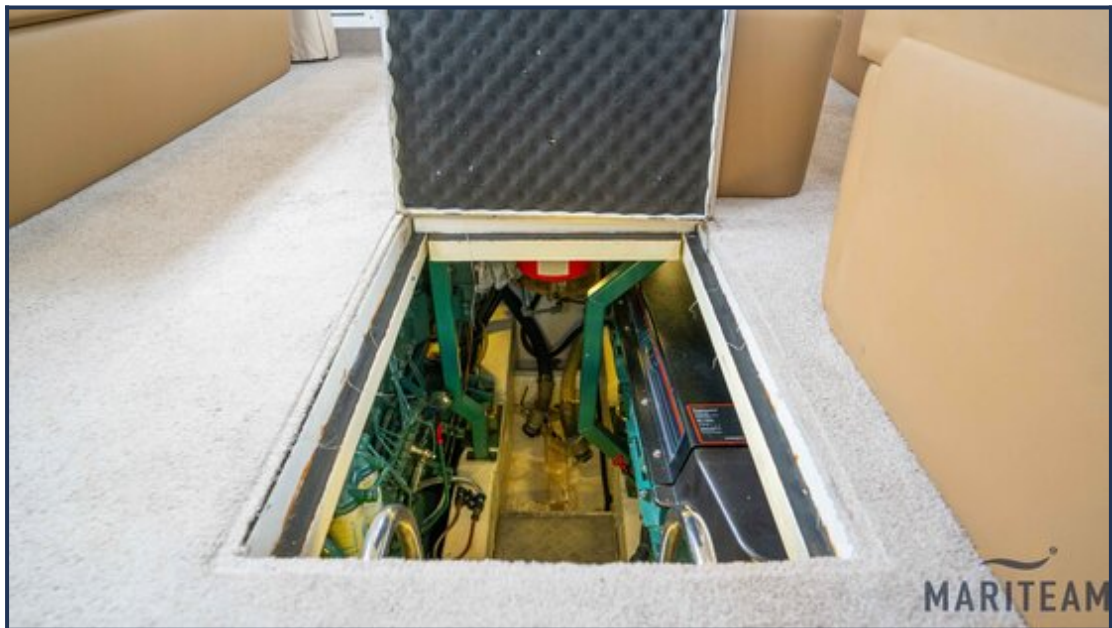


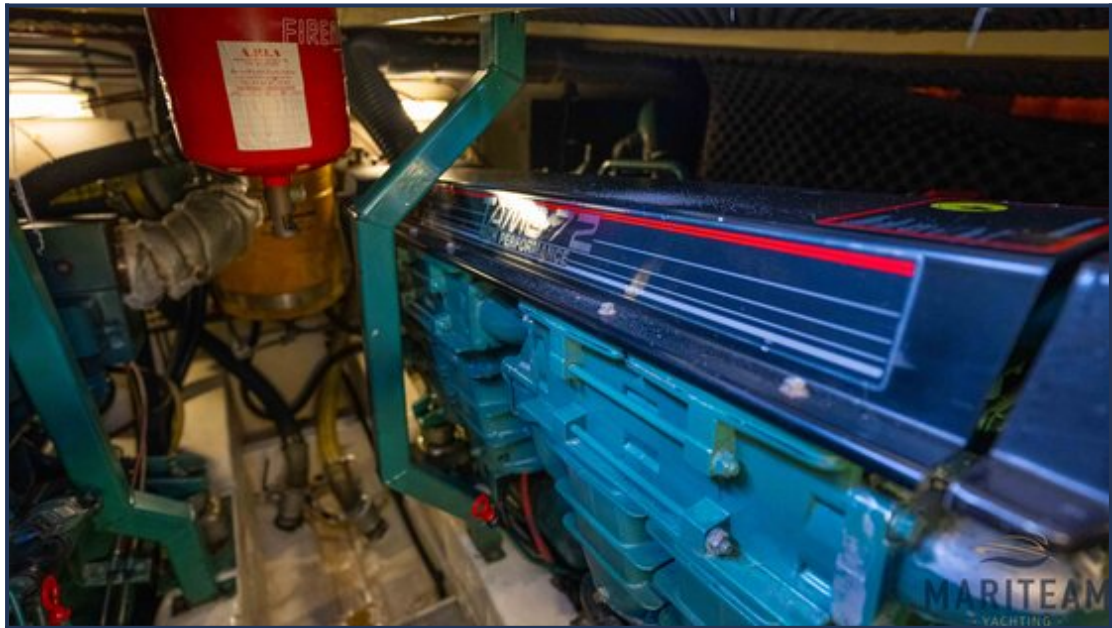














Hoewel er uiterste zorg besteed is aan de correctheid, volledigheid en actualiteit van onze informatie kunnen hieraan geen rechten worden ontleend.