



MARITEAM

- YACHTING -



Adagio 51.5 VITTORIA

| | |
|---------------|-----------------------------|
| LOA (m): | 15.70 m |
| Breite (m): | 4.50 m |
| Tiefgang (m): | 1.37 m |
| Maschinen: | 2x 370Ps Volvo |
| Kabinen: | 3 |
| Liegeplatz: | Toscana, Marina di Scarlino |
| Preis: | € 590.000 |

Die Adagio 51.5 VITTORIA ist ein sehr gepflegter und hervorragend instand gehaltener Trawler, gebaut für komfortables und effizientes Reisen.

Zu den Besonderheiten dieser Adagio 51.5 gehören:

- Privater Eigner, nicht verchartert
- Webasto Klimaanlage mit 6 Zonen
- Mastervolt Energiesystem mit jüngerer Batteriebank
- Vetus Bugstrahlruder
- Geräumige Eignerkabine mit ensuite Badezimmer

MARITEAM YACHTING

De Draei 29, 8621 CZ Heeg 📍 The Netherlands 📞 Phone +31 (0) 582 889254

info@mariteamyachting.nl 🌐 www.mariteamyachting.nl

Hauptspezifikationen

| | |
|-----------------------------------|-----------------|
| Model: | 51.5 |
| LOA (m): | 15.70 m |
| Breite (m): | 4.50 m |
| Tiefgang (m): | 1.37 m |
| Jahr: | 2009 |
| Rumpf Material: | GFK |
| Kabinen: | 3 |
| Schlafplätze: | 5 |
| Zahl Hauptmotor(en): | 2 |
| Leistung der Hauptmotor(en) (Ps): | 370 |
| Marke der Hauptmotor(en): | Volvo |
| Preis: | € 590.000 |
| MwSt. Status: | EU bezahlt |
| HIN nummer: | CN-ALY51161B809 |
| Lancieren im wasser: | 2008 |

Allgemein

| | |
|---------------------------------------|-------------------------------|
| Name : | VITTORIA |
| Werft: | Fuzhou Allegro Yacht Co. Ltd. |
| CE-Kategorie: | CE-B |
| Marschgeschwindigkeit (Kn): | 8 kn |
| Höchstgeschwindigkeit (Kn): | 16 kn |
| Gewicht (t): | 25t |
| Treibstofftank (Liter und material): | 2120L |
| Trinkwassertank (Liter und material): | 900L, |
| Rumpfmateral: | GFK |

| | |
|---------------------|------|
| Material Aufbauten: | GFK |
| Deck material: | GFK |
| Deck Finish: | Teak |
| Innenraum material: | Teak |
| Antifouling (Jahr): | 2025 |

Akkommodation

| | |
|-----------------------------------|--|
| Kabinen: | 3 hutten |
| Doppelbett: | 2x |
| Einzelbett: | 2x |
| Dusche: | 2x |
| Toiletten: | Jabsco, Elektrisch |
| Heizsystem (Marke, modell, type): | Webasto Klimaanlage, warm und kalt - 6 Zonen |
| Klimaanlage (Marke, modell): | Webasto Klimaanlage, warm und kalt - 6 Zonen |
| Kocher: | Seaward Princess Gourmet |
| Ofen: | Seaward Princess Gourmet |
| Mikrowelle: | Siemens |
| Kühlschrank: | Vitrifrigo, 250L |
| Gefrierschrank: | Vitrifrigo |
| Waschmaschine: | Candy |
| TV: | Im Salon |

Maschinen

| | |
|---|----------------------------|
| Motorsteuerungen (Marke und type): | Volvo, elektronische Hebel |
| Backbord motor (Marke, type, ps, getriebe): | Volvo D6-370, 370pk |

| | |
|---|-----------------------------------|
| Motorstunden Backbordmotor: | + -990 (12/2025) |
| Steuerbord motor (Marke, type, ps, getriebe): | Volvo D6-370, 370pk |
| Motorstunden Steuerbordmotor: | + -990 (12/2025) |
| Antrieb (Welle, IPS, Jet): | Welle |
| Schraube (Anzahl der Klingen, material): | 4-blade |
| Generator (Marke, type, Kw): | Cummins 11Kw |
| Generator stunden: | + -250u (12/2025) |
| Bugschraube (Marke, type, elec/hyd): | Vetus elektrisches Bugstrahlruder |
| Wassermacher: | 120 l/s |
| Wasserdruckpumpe (Marke, modell): | Jabsco |
| Warmwassersystem: | Webasto |
| Macerator pump: | Jabsco |
| Kraftstoff poliersystem: | Kraftstofffilter |

Elektrisches System

| | |
|--|---------------------------------|
| DC system (V) AC system (V): | 12v/24v/220v |
| Ladegerät (V/W/Amp): | Mastervolt Chargemaster 24/60-3 |
| Wechselrichter (V/W/Amp): | Mastervolt Mass Combi 24/2000 |
| Hausbatterie (Anzahl Batterien, type, insgesamt Amp, jahr): | 6x 220 Ah, Yuasa (2024) |
| Startbatterie (Anzahl Batterien, type, insgesamt Amp, jahr): | 2x 220Ah Varta (2024) |

Sicherheitssystem

| | |
|---------------------------|----------|
| Rettungsinsel: | Anwesend |
| Elektrische Bilgenpumpe : | 3x |

| | |
|-----------------------------|---------------------|
| Feuerlöscher maschinenraum: | 2x Handfeuerlöscher |
| Signalhorn: | Elektrisch |

Navigationssystem

| | |
|-------------------|-------------------------------------|
| Kompass: | Riviera Black |
| Gps plotter: | Raymarine E120 |
| Radar bildschirm: | Raymarine E120 |
| Radar: | Raymarine |
| Autopilot: | Raymarine Autopilot + Fernbedienung |
| Zieger rühren: | Am Raymarine Autopilot |
| Log: | Raymarine Tridata |
| UKW: | Raymarine |
| AIS: | Raymarine |

Ausrüstung

| | |
|---------------|-------------------------|
| Gangway: | Hydraulische passerelle |
| Ankerwinde: | Lofrans, elektrisch |
| Aussendusche: | Anwesend |

















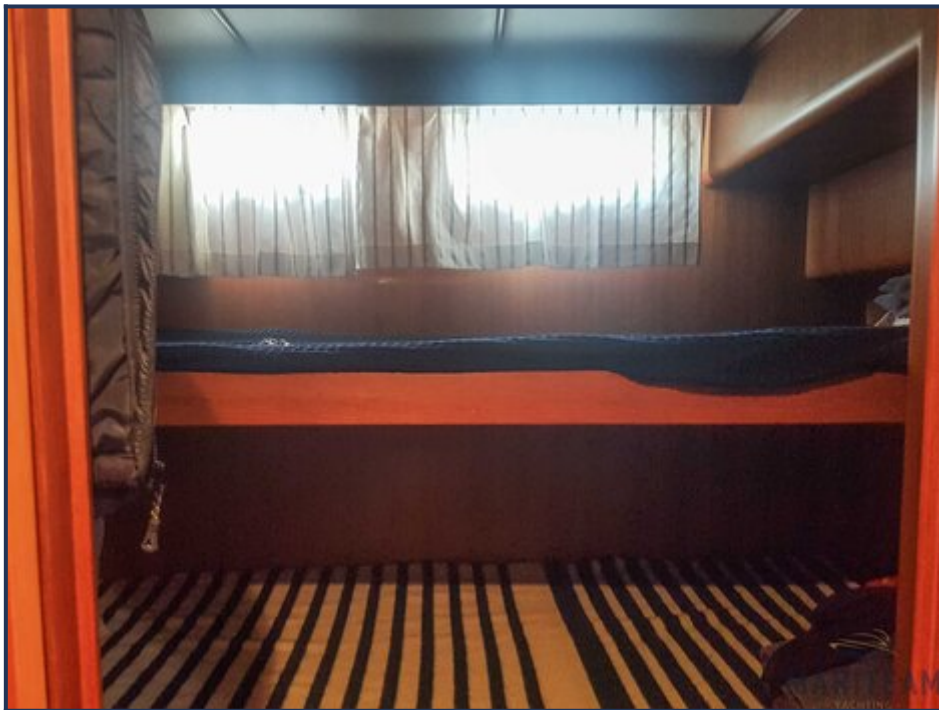












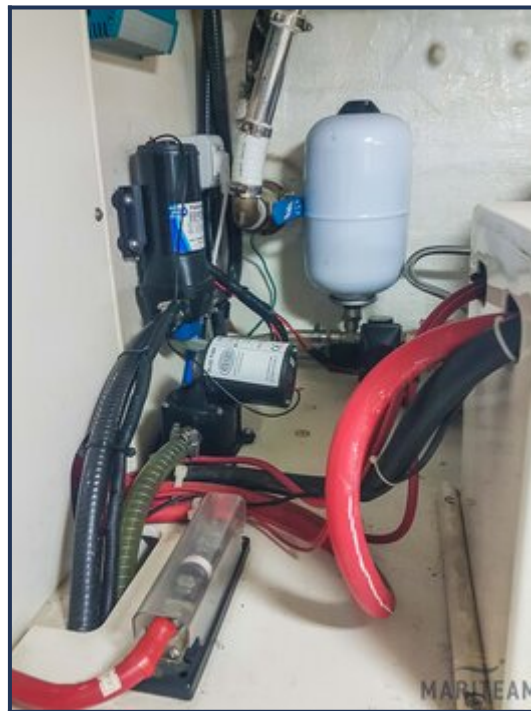




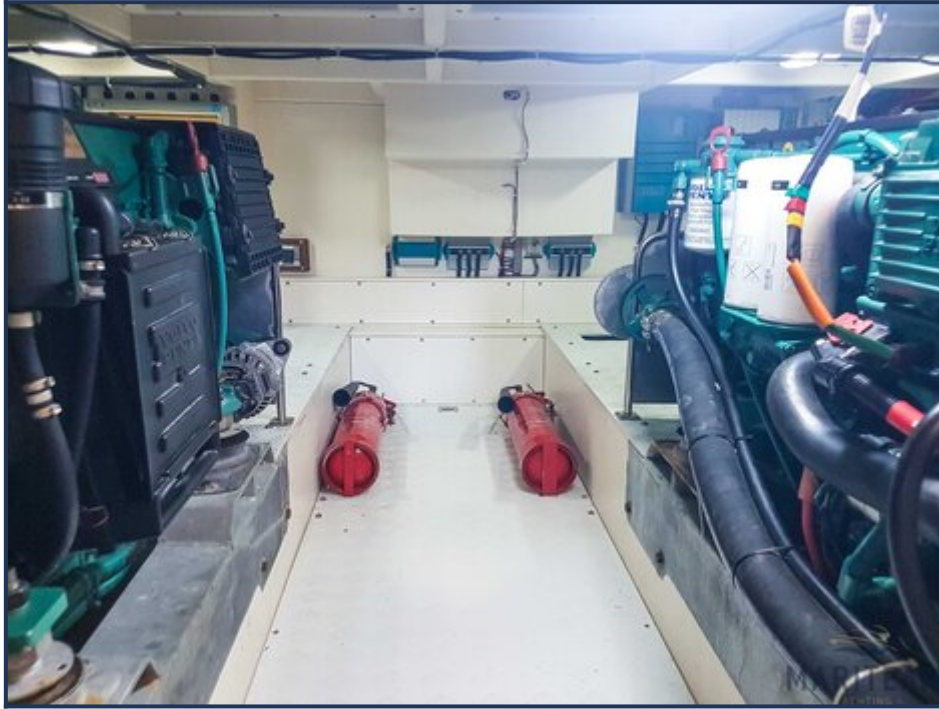
















Obwohl wir uns der Richtigkeit, Vollständigkeit und Aktualität unserer Informationen größte Sorgfalt widmen, können aus den Informationen keine Rechtsansprüche abgeleitet werden.