



MARITEAM

- YACHTING -



Adagio 51.5 VITTORIA

LOA (m):	15.70 m
Breedte (m):	4.50 m
Diepgang (m):	1.37 m
Motoren:	2x 370pk Volvo
Hutten:	3
Ligplaats:	Toscana, Marina di Scarlino
Prijs:	€ 590.000

De Adagio 51.5 VITTORIA is een zeer nette en uitstekend onderhouden trawler, gebouwd voor comfortabel en efficiënt varen.

Wat deze Adagio 51.5 onderscheidt, is onder andere:

- Privé eigenaar, niet gecharterd
- Webasto airconditioning met 6-zones
- Mastervolt energiesysteem met jonge accuset
- Vetus boegschroef
- Ruime eigenaarshut met ensuite badkamer

MARITEAM YACHTING

De Draei 29, 8621 CZ Heeg 📍 The Netherlands 📞 Phone +31 (0) 582 889254

info@mariteamyachting.nl 🌐 www.mariteamyachting.nl

Hoofd specificaties

Model:	51.5
LOA (m):	15.70 m
Breedte (m):	4.50 m
Diepgang (m):	1.37 m
Jaar:	2009
Romp materiaal:	Polyester
Hutten:	3
Slaapplaatsen:	5
Aantal hoofdmotor(en):	2
Vermogen hoofdmotor(en) (pk):	370
Merk hoofdmotor(en):	Volvo
Prijs:	€ 590.000
BTW status:	EU betaald
HIN nummer:	CN-ALY51161B809
Jaar van tewaterlating :	2008

Algemeen

Naam :	VITTORIA
Werf:	Fuzhou Allegro Yacht Co. Ltd.
CE-catergorie:	CE-B
Kruissnelheid (Kn):	8 kn
Maximumsnelheid (Kn):	16 kn
Waterverplaatsing (t):	25t
Brandstoftank (Liter en materiaal) :	2120L
Drinkwatertank (Liter en materiaal):	900L,
Romp materiaal:	Polyester

Opbouw materiaal:	Polyester
Dek materiaal:	Polyester
Dek afwerking:	Teak
Interieur materiaal:	Teak
Antifouling (Jaar):	2025

Accommodatie

Hutten:	3 hutten
Tweepersoonsbed:	2x
Eenpersoonsbed:	2x
Douches:	2x
Toiletten:	Jabsco, Elektrisch
Verwarmingssysteem (Merk, model, type):	Webasto Airconditioning, warm en koud - 6 zone
Airconditioning (Merk, model):	Webasto Airconditioning, warm en koud - 6 zone
Kooktoestel:	Seaward Princess Gourmet
Oven:	Seaward Princess Gourmet
Magnetron:	Siemens
Koelkast:	Vitrifrigo, 250L
Vriezer:	Vitrifrigo
Wasmachine:	Candy
TV:	In salon

Machinerie

Hoofdmotoren bediening (Merk en type):	Volvo, elektronische hendels
Bakboord motor (Merk, type, pk, keerkoppeling):	Volvo D6-370, 370pk

Motoruren bakboord motor:	+ -990 (12/2025)
Stuurboord motor (Merk, type, pk,keerkoppeling) :	Volvo D6-370, 370pk
Motoruren stuurboord motor:	+ -990 (12/2025)
Aandrijving (Schroefas, IPS, Jet):	Schroefas
Schroef (Aantal bladen, materiaal):	4-blads
Generator (Merk, type, Kw):	Cummins 11Kw
Generatoruren:	+ -250u (12/2025)
Boegschroef (Merk, type, elec/hyd):	Vetus elektrische boegschroef
Watermaker:	120 l/u
Waterdrukpomp (Merk, model):	Jabsco
Heetwatersysteem :	Webasto
Vuilwaterpomp:	Jabsco
Fuel polishing systeem:	Brandstof filters

Elektrisch systeem

DC systeem (V) AC systeem (V):	12v/24v/220v
Acculader (V/W/Amp):	Mastervolt Chargemaster 24/60-3
Omvormer (V/W/Amp):	Mastervolt Mass Combi 24/2000
Huisaccu's (Aantal accu's, type, totaal Amp, jaar):	6x 220 Ah, Yuasa (2024)
Startaccu's (Aantal accu's, type, totaal Amp, jaar):	2x 220Ah Varta (2024)

Veiligheidssysteem

Reddingsvlot:	Aanwezig
Elektrische bilgepomp:	3x

Blussysteem machinekamer:	2x handblussers
Hoorn:	Elektrisch

Navigatie systeem

Kompas:	Riviera Black
Gps plotter:	Raymarine E120
Radarscherm:	Raymarine E120
Radar:	Raymarine
Autopiloot:	Raymarine Autopiloot + afstandsbediening
Roeraanwijzer:	Op Raymarine Autopiloot
Log:	Raymarine Tridata
Marifoon:	Raymarine
AIS:	Raymarine

Uitrusting

Gangway:	Hydraulische passerelle
Ankerlier:	Lofrans, elektrisch
Buitendouche:	Aanwezig

















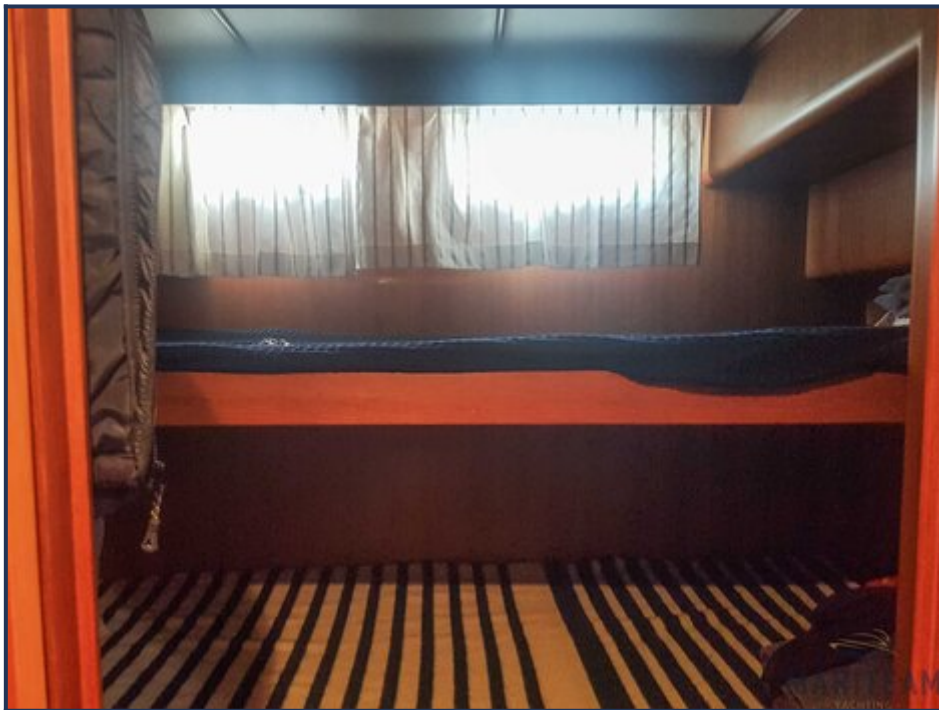












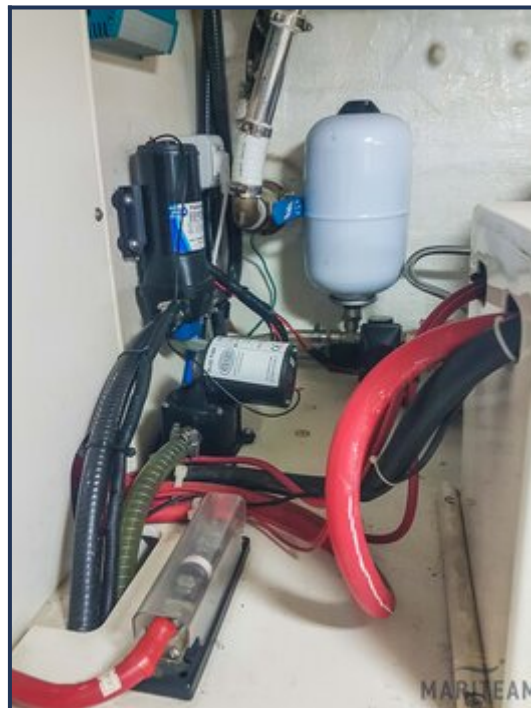




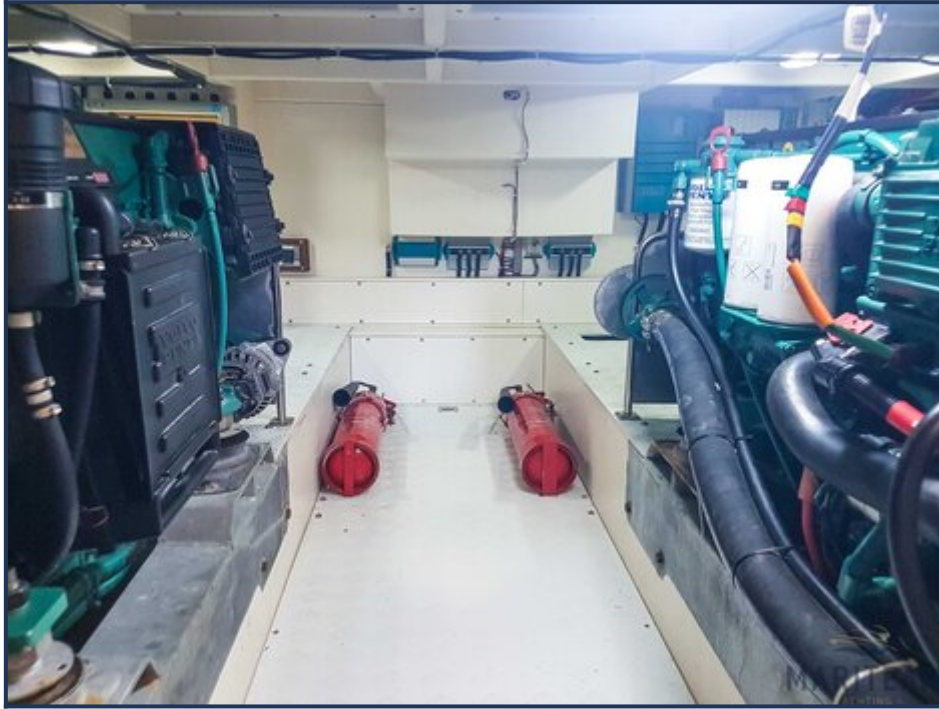
















Hoewel er uiterste zorg besteed is aan de correctheid, volledigheid en actualiteit van onze informatie kunnen hieraan geen rechten worden ontleend.