



# MARITEAM

- YACHTING -



MARITEAM  
- YACHTING -

## Alm Trawler 13.20 AD 'Krischan'

LOA (m):	14.00 m
Breedte (m):	4.50 m
Diepgang (m):	1.3 m
Motoren:	1x 190pk Perkins
Hutten:	2
Ligplaats:	Verkoopkantoor, Heeg
Prijs:	€ 269.000

De Alm Trawler 13.20 AD is een klassiek gebouwde stalen trawler, ontwikkeld en gebouwd in Nederland. Dit robuuste schip biedt veel leefruimte - zowel binnen als op het dek. Dankzij de ruime en doordachte indeling is de Alm Trawler uitermate geschikt voor lange reizen, maar ook ideaal als recreatieboot of als permanent bewoonbaar schip.

**MARITEAM YACHTING**

De Draei 29, 8621 CZ Heeg 📍 The Netherlands 📞 Phone +31 (0) 582 889254

[info@mariteamyachting.nl](mailto:info@mariteamyachting.nl) 🌐 [www.mariteamyachting.nl](http://www.mariteamyachting.nl)

## Hoofd specificaties

Model:	1320 AD
LOA (m):	14.00 m
Breedte (m):	4.50 m
Diepgang (m):	1.3 m
Jaar:	2001
Romp materiaal:	Staal
Hutten:	2
Slaapplaatsen:	4
Aantal hoofdmotor(en):	1
Vermogen hoofdmotor(en) (pk):	190
Merk hoofdmotor(en):	Perkins
Prijs:	€ 269.000
BTW status:	EU betaald
HIN nummer:	NL-ALWBN208F101

## Algemeen

Naam :	Krishan
Werf:	Jachtbouw de Alm
CE-catergorie:	B
Doorvaarthoogte (m):	4.00 bovenkant windscherm
Waterverplaatsing (t):	23.5
Brandstoftank (Liter en materiaal) :	2x 1300L (staal)
Drinkwatertank (Liter en materiaal):	1x 1400L (RVS)
Zwartwatertank (Liter en materiaal):	1x 350L (RVS)
Romp materiaal:	Staal
Opbouw materiaal:	Staal

Dekmateriaal:	Staal
Dekafwerking:	Staal
Beglazingmateriaal:	Dubbel glas

## Accommodatie

Hutten:	2x
Tweepersoonsbed:	2x
Douches:	1x
Toiletten:	1x Altena, Elektrisch
Verwarmingstelsel (Merk, model, type):	Kabola centrale verwarming
Kooktoestel:	Pelgrim, 4 pits
Oven:	Pelgrim
Magnetron:	Bosch
Koelkast:	Zanker
Vriezer:	Vriesvak
Wasmachine/Droger:	Candy
Droger:	Candy
TV:	1x
Radio:	1x

## Machinerie

Hoofdmotoren bediening (Merk en type):	Morse
Motor:	Perkins M185C, 190Ps, Twindisc
Motoruren:	2405 (November 2025)
Stuursysteem:	Hydraulisch

Aandrijving (Schroefas, IPS, Jet):	Schroefas
Schroef (Aantal bladen, materiaal):	1x 4 blad
Generator (Merk, type, Kw):	Fisher Panda 10E
Generatoruren:	321 (November 2025)
Boegschroef (Merk, type, elec/hyd):	1x hydraulisch, 15pk

## Elektrisch systeem

DC systeem (V) AC systeem (V):	220V - 12V - 24V
Acculader (V/W/Amp):	Mastervolt mass 12/30
Omvormer (V/W/Amp):	Trace, Power Conversion Center
Huisaccu's (Aantal accu's, type, totaal Amp, jaar):	2x Bosch T4 12V / 170Ah / 1000A (2024)
Startaccu's (Aantal accu's, type, totaal Amp, jaar):	1x Varta 12V / 105Ah

## Veiligheidssysteem

Hoorn:	Marco
--------	-------

## Navigatie systeem

Kompas:	1x
Gps plotter:	Simrad CR50
Radarscherm:	Simrad CR50
Radar:	Simrad
Autopiloot:	Simrad Robertson AP22
Roeraanwijzer:	VDO

Windmeter:	Thies Clima
Marifoon:	Raytheon 430

## Uitrusting

Bijbootkraan:	Mast en giek
Anker:	1x
Ankerlier:	1x Lofrans
Dekwas:	1x











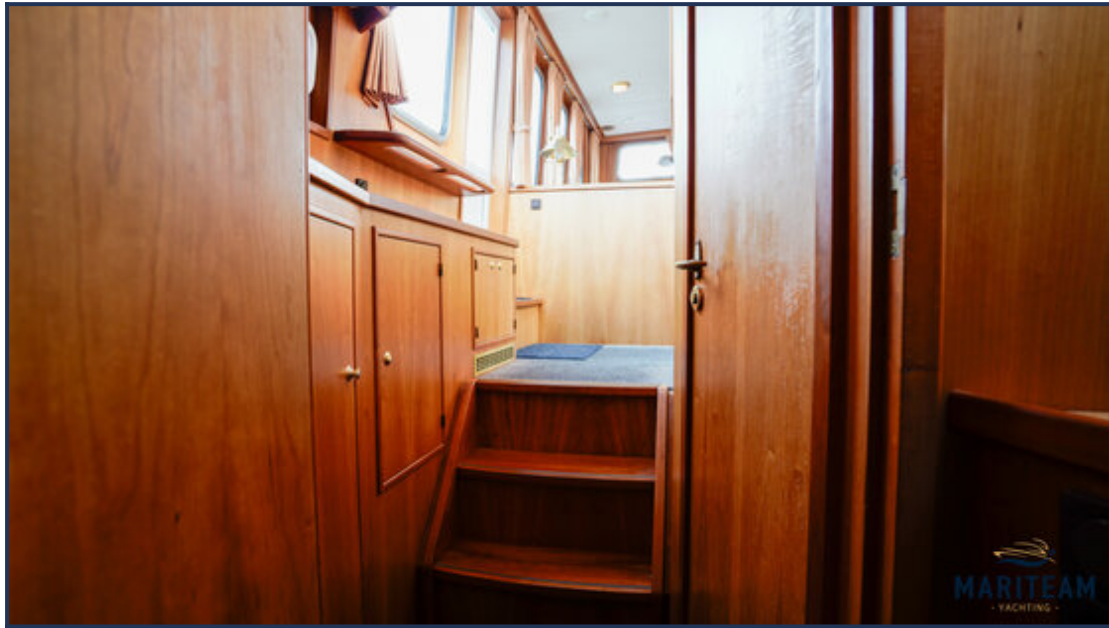


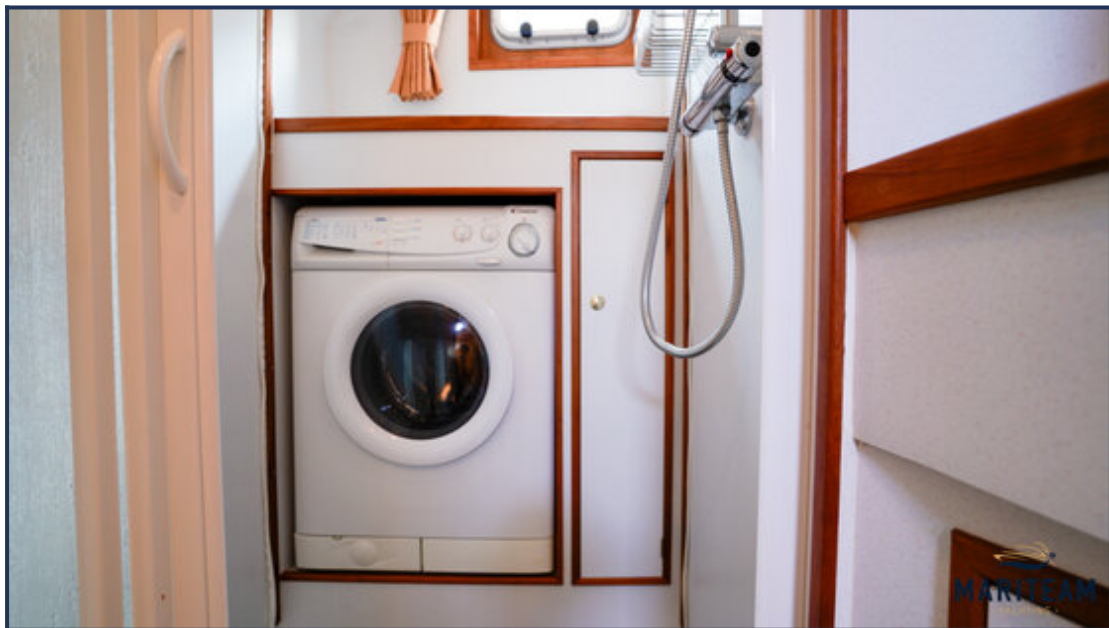




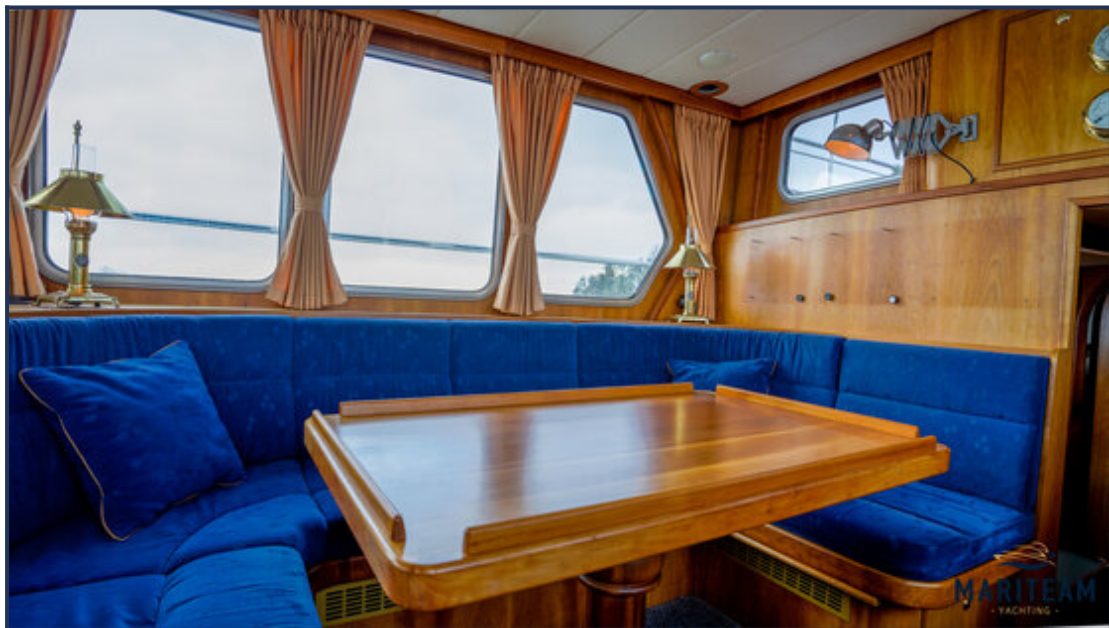






























*Hoewel er uiterste zorg besteed is aan de correctheid, volledigheid en actualiteit van onze informatie kunnen hieraan geen rechten worden ontleend.*