



# MARITEAM

- YACHTING -



  
**MARITEAM**  
- YACHTING -

## Grand Banks 36 Sedan 'Hazel'

LOA (m):	11.23 m
Breite (m):	3.86 m
Tiefgang (m):	1.22 m
Maschinen:	2x 250Ps Cummins
Kabinen:	2
Liegeplatz:	Verkaufsbüro, Heeg
Preis:	€ (nicht gesetzt)

Willkommen an Bord der einzigartigen Grand Banks 36 Sedan „Hazel“!

Die Hazel vereint klassische Eleganz mit modernem Komfort. Mit zwei komfortablen Kabinen, einem gemeinsamen Badezimmer mit elektrischem WC, einem hellen und geräumigen Salon mit Panoramablick, einer voll ausgestatteten Pantry und einer großzügigen Flybridge ist dieses Boot ideal für entspannte Kreuzfahrten.

**MARITEAM YACHTING**

De Draei 29, 8621 CZ Heeg 📍 The Netherlands 📞 Phone +31 (0) 582 889254

[info@mariteamyachting.nl](mailto:info@mariteamyachting.nl) 🌐 [www.mariteamyachting.nl](http://www.mariteamyachting.nl)

## Hauptspezifikationen

Model:	36 Riviera
LOA (m):	11.23 m
Breite (m):	3.86 m
Tiefgang (m):	1.22 m
Jahr:	1993
Rumpf Material:	GFK
Kabinen:	2
Schlafplätze:	4
Zahl Hauptmotor(en):	2
Leistung der Hauptmotor(en) (Ps):	250
Marke der Hauptmotor(en):	Cummins
Preis:	€ (nicht gesetzt)
MwSt. Status:	EU Bezahlt
HIN nummer:	GDNC1053G394

## Allgemein

Name :	Hazel
Werft:	American Marine LTD
Marschgeschwindigkeit (Kn):	8
Höchstgeschwindigkeit (Kn):	18
Durchfahrtshöhe (m):	3.94 Oberkante der Windschutzscheibe
Gewicht (t):	11.7
Treibstofftank (Liter und material):	2x 757L (Weichstahl)
Trinkwassertank (Liter und material):	2x 246L (Weichstahl)
Rumpfmateral:	GFK
Material Aufbauten:	GFK

Deck material:	GFK
Deck Finish:	Teak
Innenraum material:	Teak
Fenster Material:	Einfaches Sicherheitsglas
Fensterlüftung:	Schiebend und Kippend

## Akkommodation

Kabinen:	2x
Doppelbett:	1x
Einzelbett:	2x
Dusche:	1x
Toiletten:	1x Jabsco Elektrisch
Heizsystem (Marke, modell, type):	Eberspacher airtronic MD4-4Kw
Kocher:	Ceran Scott 2 burner
Combi ofen/mikrowelle:	Sharp R953
Kühlschrank:	Isotherm + Fach eingeschaltet Flybridge
Gefrierschrank:	Gefrierfach
Radio:	Fusion

## Maschinen

Motorsteuerungen (Marke und type):	Kobelt-Einhebelsteuerung
Backbord motor (Marke, type, ps, getriebe):	Cummins 6BTA 5.9, 250hp, Twin Disc
Motorstunden Backbordmotor:	2792 (november 2025)
Steuerbord motor (Marke, type, ps, getriebe):	Cummins 6BTA 5.9, 250hp, Twin Disc
Motorstunden Steuerbordmotor:	3405 (november 2025)

Steuersystem:	Seastar hyrdaulisch
Antrieb (Welle, IPS, Jet):	Propellerwelle
Propellerwelle schmieren:	Wasser
Schraube (Anzahl der Klingen, material):	3 blade
Generator (Marke, type, Kw):	Fisher Panda 3.5Kw
Generator stunden:	687 (november 2025)
Bugschraube (Marke, type, elec/hyd):	Sidepower, elektrisch
Warmwassersystem:	Seaward 41L
Trimmsystem:	Boat leveler CO

## Elektrisches System

DC system (V) AC system (V):	12V - 220V
Ladegerät (V/W/Amp):	Mastervolt powercharger 12/40-3
Wechselrichter (V/W/Amp):	-
Hausbatterie (Anzahl Batterien, type, insgesamt Amp, jahr):	1x Varta Led240-12V-240Ah
Startbatterie (Anzahl Batterien, type, insgesamt Amp, jahr):	1x Varta Led240-12V-240Ah
Bugschraube batterie (Anzahl Batterien, type, insgesamt Amp, jahr):	1x Optima 50Ah

## Sicherheitssystem

Elektrische Bilgenpumpe :	2x Rule 2000 GHP
Manuelle bilge pump:	1x whale gusher
Signalhorn:	kahlenberg

## Navigationssystem

Kompass:	Danforth
Gps plotter:	Axiom Plus 12
Radar bildschirm:	Raymarine C70
Radar:	Raymarine
Autopilot:	Raymarine ST6000+
Zieger rühren:	VDO
Log:	Raymarine ST60+
Tiefenmesser:	Raymarine ST60+
UKW:	Navman 7110

## Ausrüstung

Tender kran:	Mast + Baum
Anker:	1x Bruce Anker 15kg
Ankerwinde:	Lofrans Tigres 1000W
Deckswaschung:	1x
Aussendusche:	1x Heiß/Kalt























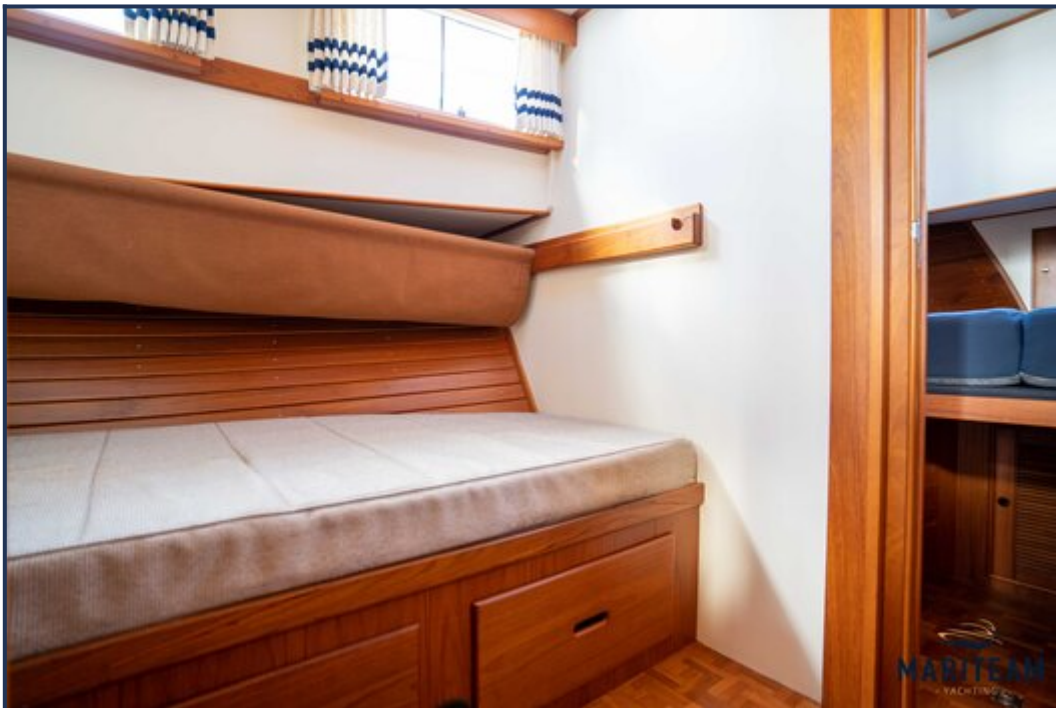
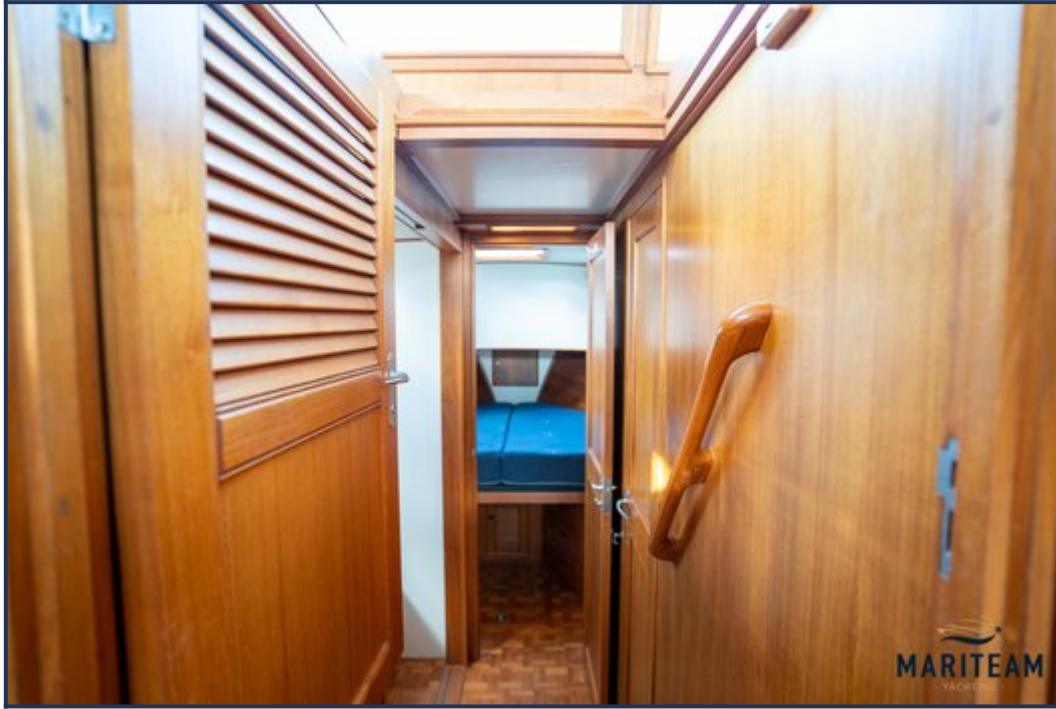


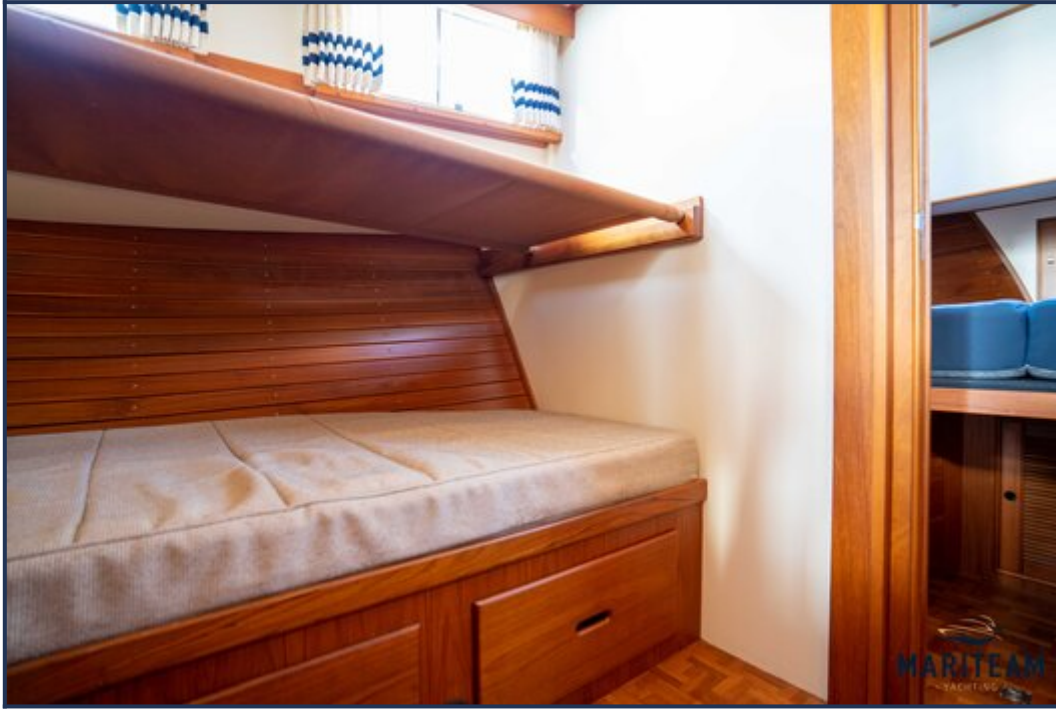


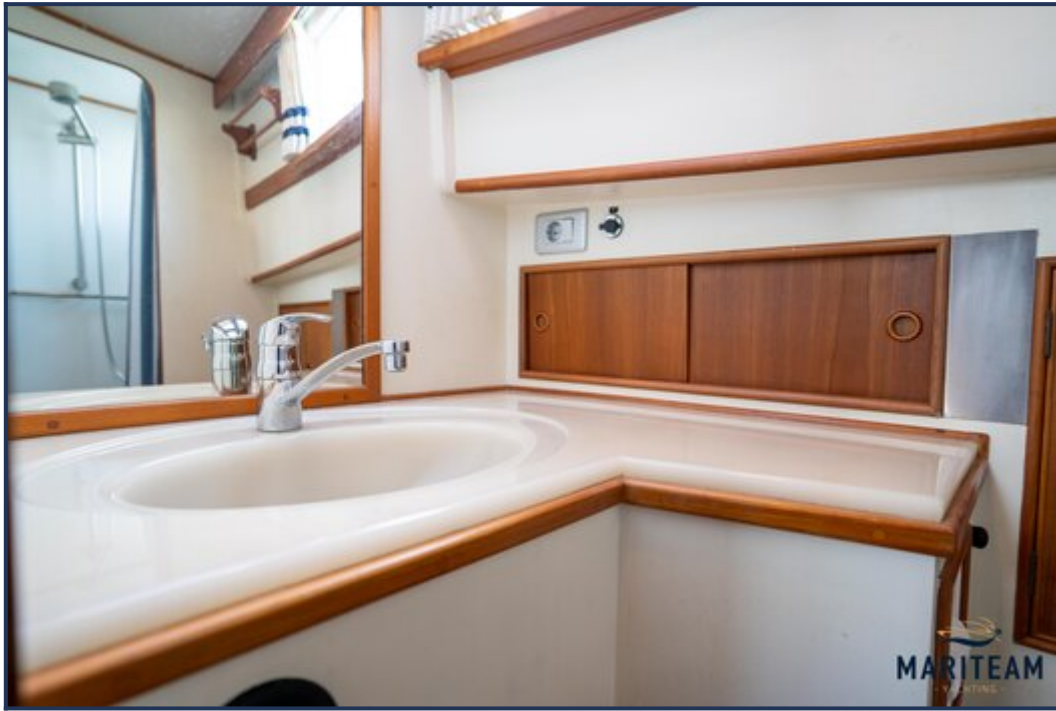


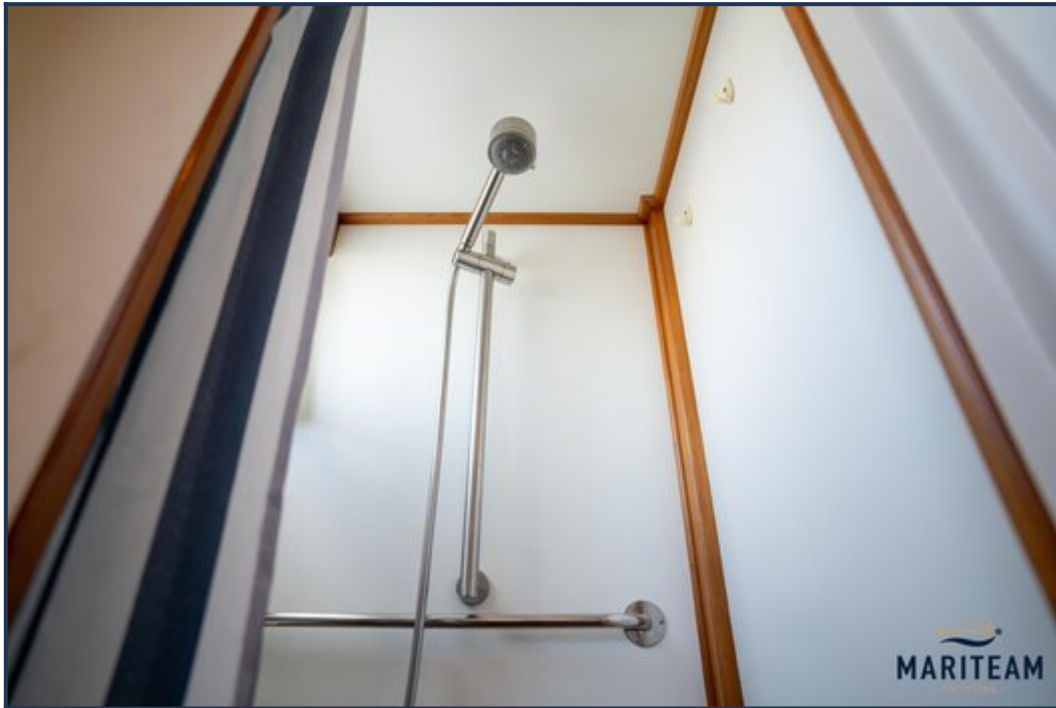


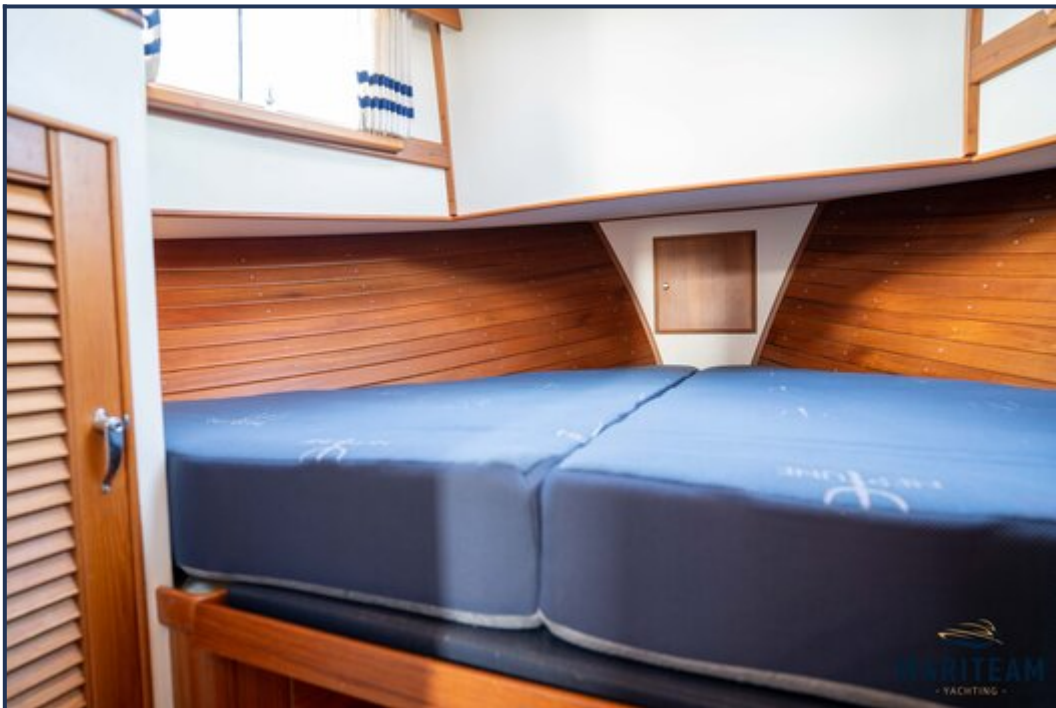


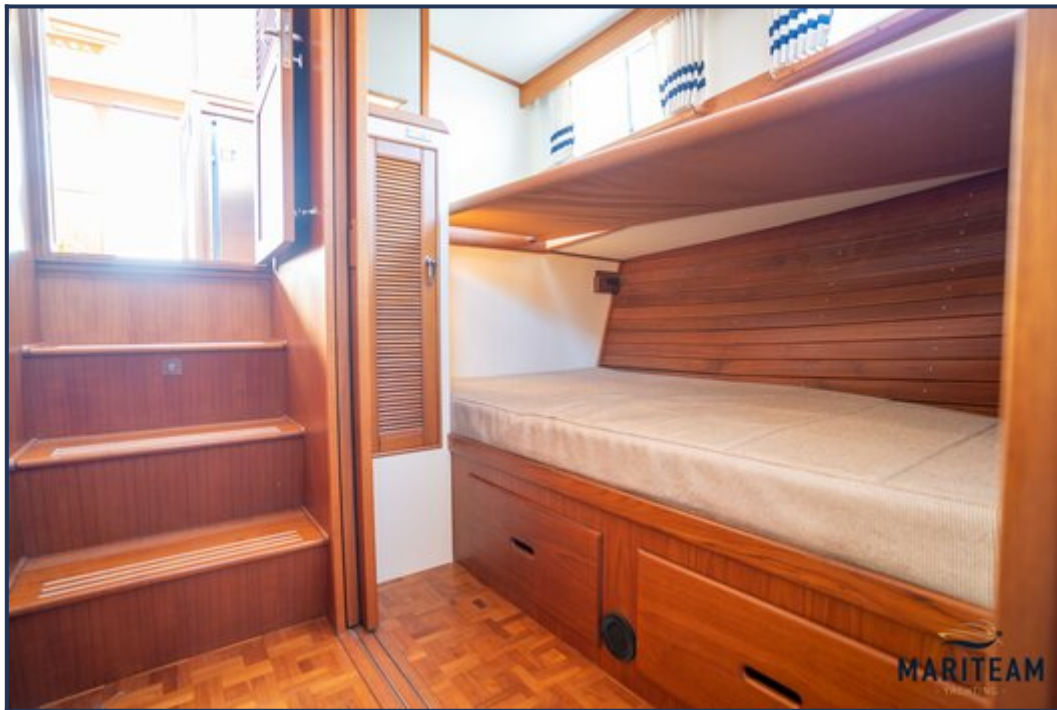
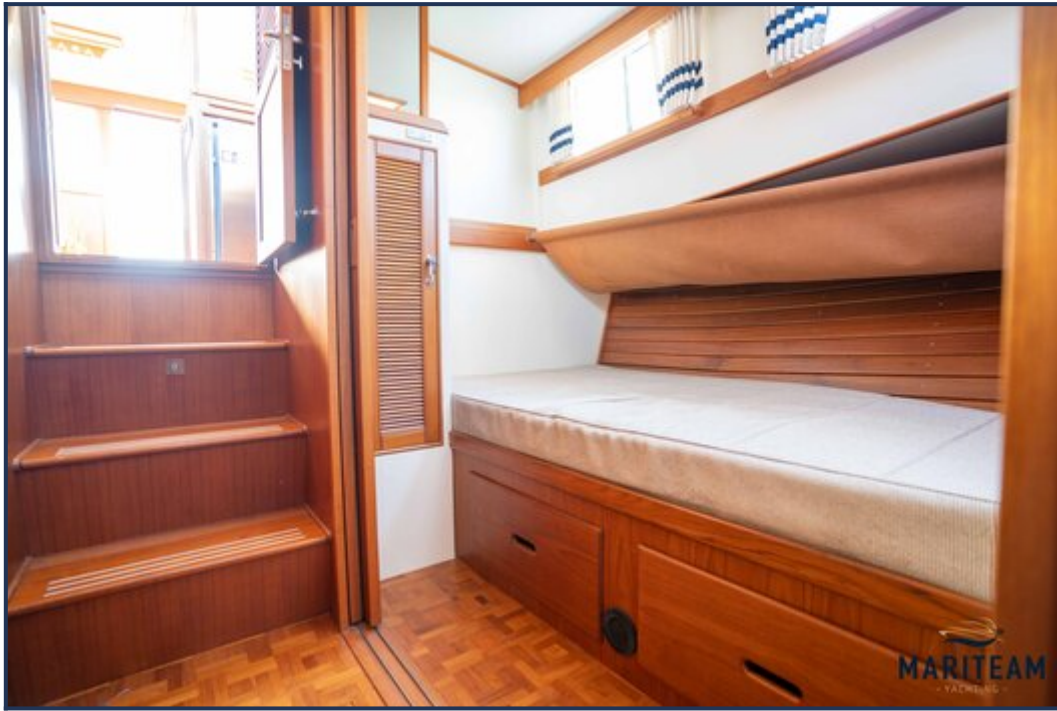


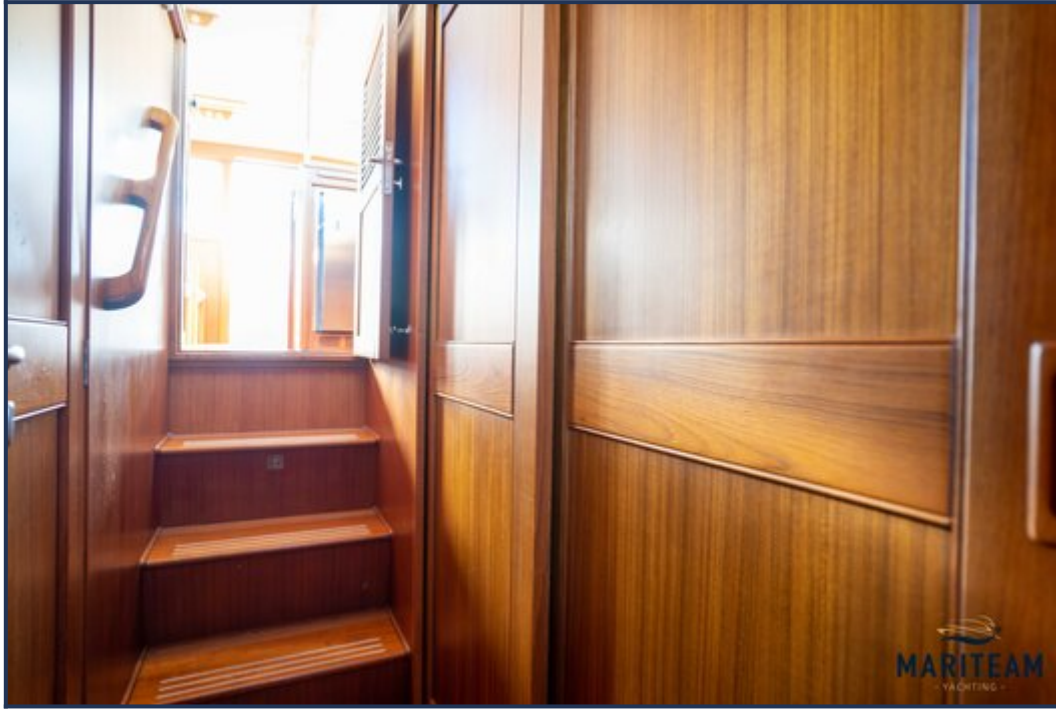


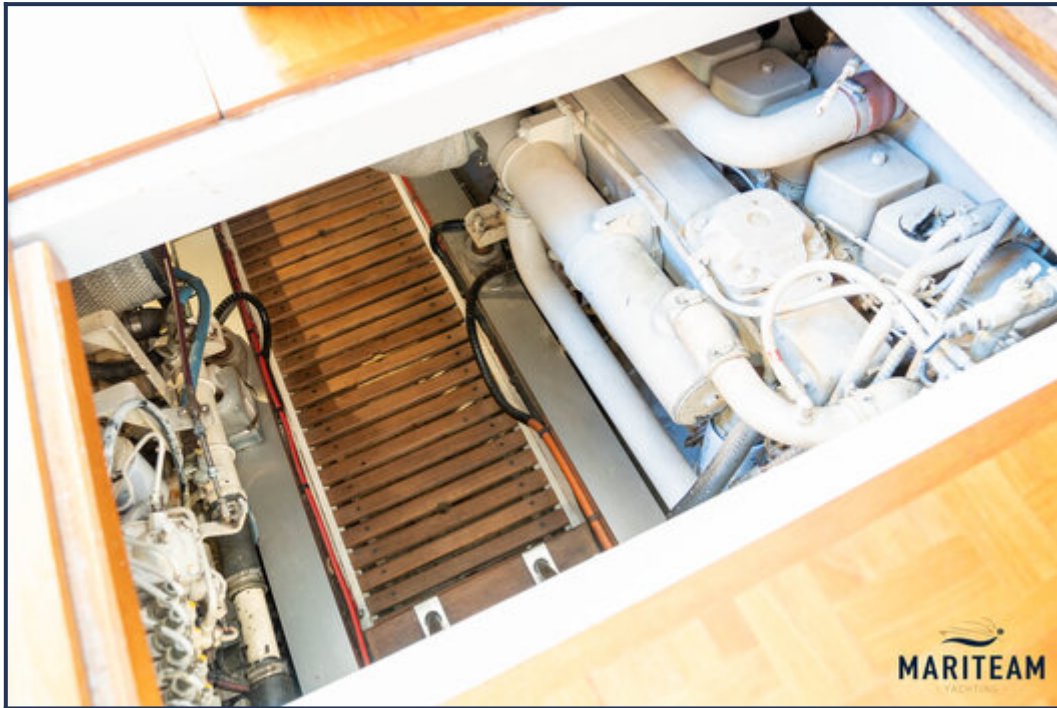


















*Obwohl wir uns der Richtigkeit, Vollständigkeit und Aktualität unserer Informationen größte Sorgfalt widmen, können aus den Informationen keine Rechtsansprüche abgeleitet werden.*