



MARITEAM

- YACHTING -



MARITEAM
- YACHTING -

Grand Banks 36 Sedan 'HAZEL'

LOA (m):	11.23 m
Breedte (m):	3.86 m
Diepgang (m):	1.22 m
Motoren:	2x 250pk Cummins
Hutten:	2
Ligplaats:	Verkoophaven, Heeg
Prijs:	€ (niet ingesteld)

Welkom aan boord van de unieke Grand Banks 36 Sedan "Hazel"!

De Hazel combineert klassieke elegantie met moderne gemakken. Met twee comfortabele hutten, een gedeelde badkamer met elektrisch toilet, een lichte en ruime salon met panoramisch zicht, een volledig uitgeruste galley en een royale flybridge, is deze boot ideaal voor ontspannen tochten.

MARITEAM YACHTING

De Draei 29, 8621 CZ Heeg 📍 The Netherlands 📞 Phone +31 (0) 582 889254

info@mariteamyachting.nl 🌐 www.mariteamyachting.nl

Hoofd specificaties

Model:	36 Riviera
LOA (m):	11.23 m
Breedte (m):	3.86 m
Diepgang (m):	1.22 m
Jaar:	1993
Romp materiaal:	Polyester
Hutten:	2
Slaapplaatsen:	4
Aantal hoofdmotor(en):	2
Vermogen hoofdmotor(en) (pk):	250
Merk hoofdmotor(en):	Cummins
Prijs:	€ (niet ingesteld)
BTW status:	EU betaald
HIN nummer:	GDNC1053G394

Algemeen

Naam :	Hazel
Werf:	American Marine LTD
Kruissnelheid (Kn):	8
Maximumsnelheid (Kn):	18
Doorvaarthoogte (m):	3.94 bovenkant van het windscherm
Waternverplaatsing (t):	11.7
Brandstoftank (Liter en materiaal) :	2x 757L (mild staal)
Drinkwatertank (Liter en materiaal):	2x 246L (mild staal)
Romp materiaal:	Polyester
Opbouw materiaal:	Polyester

Dekmateriaal:	Polyester
Dekafwerking:	Teak
Interieurmateriaal:	Teak
Beglazingmateriaal:	Enkel veiligheidsglas
Raamventilatie:	Schuif en kantelramen

Accommodatie

Hutten:	2x
Tweepersoonsbed:	1x
Eenpersoonsbed:	2x
Douches:	1x
Toiletten:	1x Jabsco elektrisch
Verwarmingstelsysteem (Merk, model, type):	Eberspacher airtronic MD4-4Kw
Kooktoestel:	Ceran Scott 2 burner
Combi oven/magnetron:	Sharp R953
Koelkast:	Isotherm + koelvak op Flybridge
Vriezer:	Vriezercompartiment
Radio:	Fusion

Machinerie

Hoofdmotoren bediening (Merk en type):	Kobelt single lever
Bakboord motor (Merk, type, pk, keerkoppeling):	Cummins 6BTA 5.9, 250hp, Twin Disc
Motoruren bakboord motor:	2793 (totaal: 3403, nieuwe teller geïnstalleerd, november 2025)
Stuurboord motor (Merk, type, pk, keerkoppeling):	Cummins 6BTA 5.9, 250hp, Twin Disc

Motoruren stuurboord motor:	3405 (november 2025)
Stuursysteem:	Seastar hyrdaulisch
Aandrijving (Schroefas, IPS, Jet):	Schroefas
Schroefassmering:	Water
Schroef (Aantal bladen, materiaal):	3 blads
Generator (Merk, type, Kw):	Fisher Panda 3.5Kw
Generatoruren:	687 (november 2025)
Boegschroef (Merk, type, elec/hyd):	Sidepower, elektrisch
Heetwatersysteem :	Seaward 41L
Trimsysteem:	Boat leveler CO

Elektrisch systeem

DC systeem (V) AC systeem (V):	12V - 220V
Acculader (V/W/Amp):	Mastervolt powercharger 12/40-3
Omvormer (V/W/Amp):	-
Huisaccu's (Aantal accu's, type, totaal Amp, jaar):	1x Varta Led240-12V-240Ah
Startaccu's (Aantal accu's, type, totaal Amp, jaar):	1x Varta Led240-12V-240Ah
Boegschroefaccu (Aantal accu's, type, totaal Amp, jaar):	1x Optima 50Ah

Veiligheidssysteem

Elektrische bilgepomp:	2x Rule 2000 GHP
Manuele bilge pomp:	1x whale gusher
Hoorn:	kahlenberg

Navigatie systeem

Kompas:	Danforth
Gps plotter:	Axiom Plus 12
Radarscherm:	Raymarine C70
Radar:	Raymarine
Autopiloot:	Raymarine ST6000+
Roeraanwijzer:	VDO
Log:	Raymarine ST60+
Dieptemeter:	Raymarine ST60+
Marifoon:	Navman 7110

Uitrusting

Bijbootkraan:	Mast + giek
Anker:	1x Bruce anchor 15kg
Ankerlier:	Lofrans Tigres 1000W
Dekwas:	1x
Buitendouche:	1x warm/koud























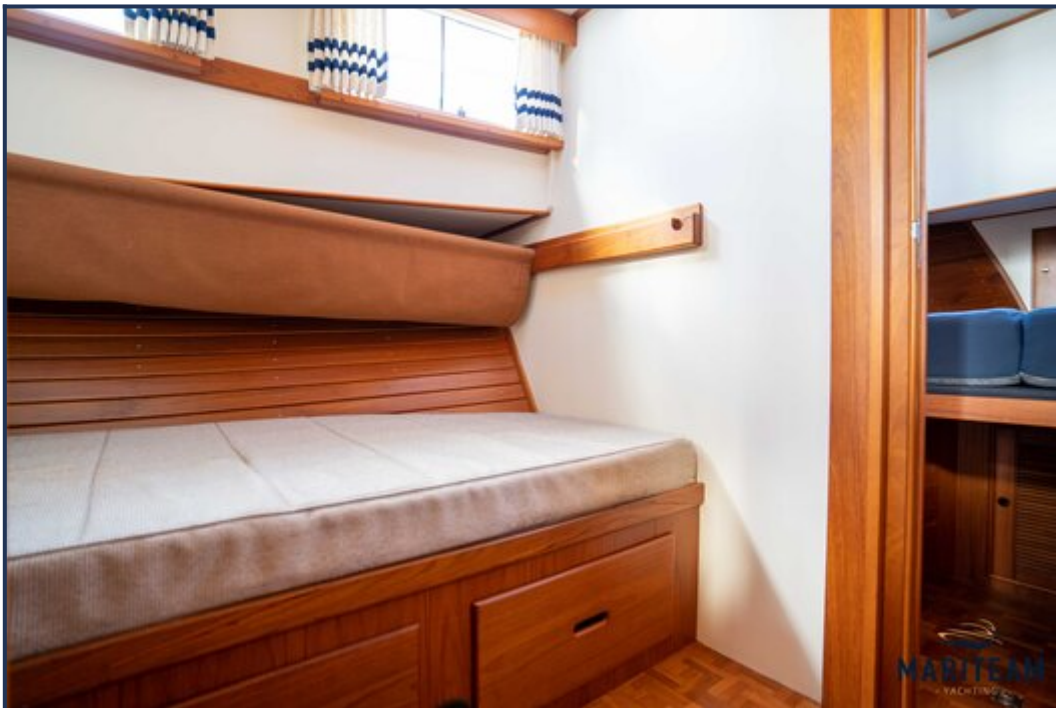
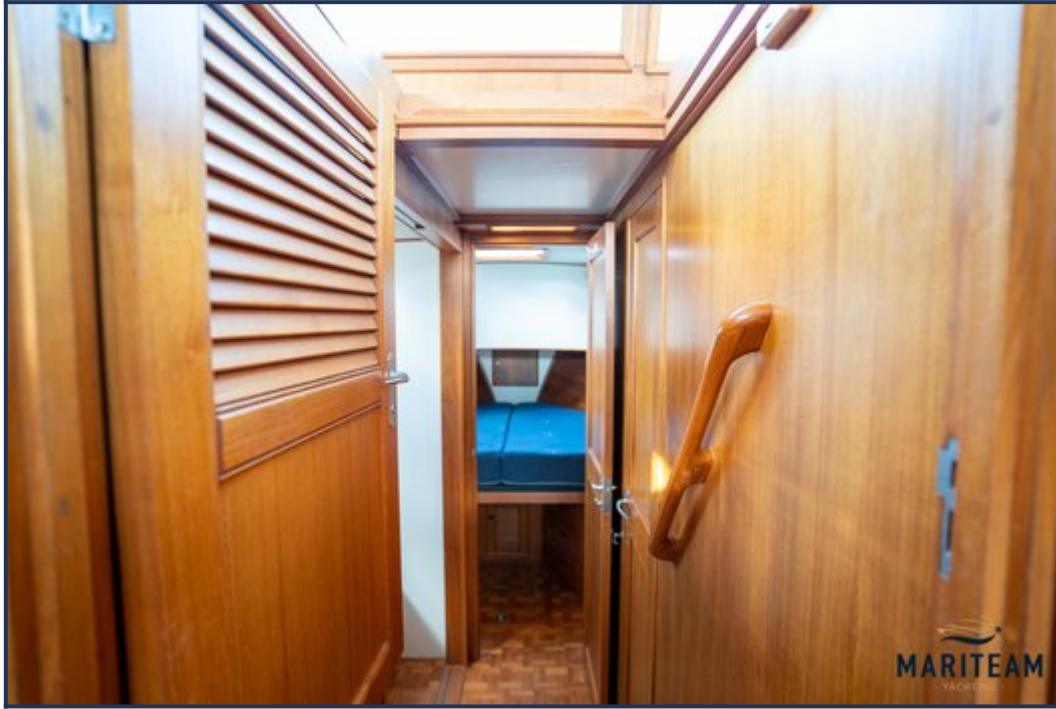


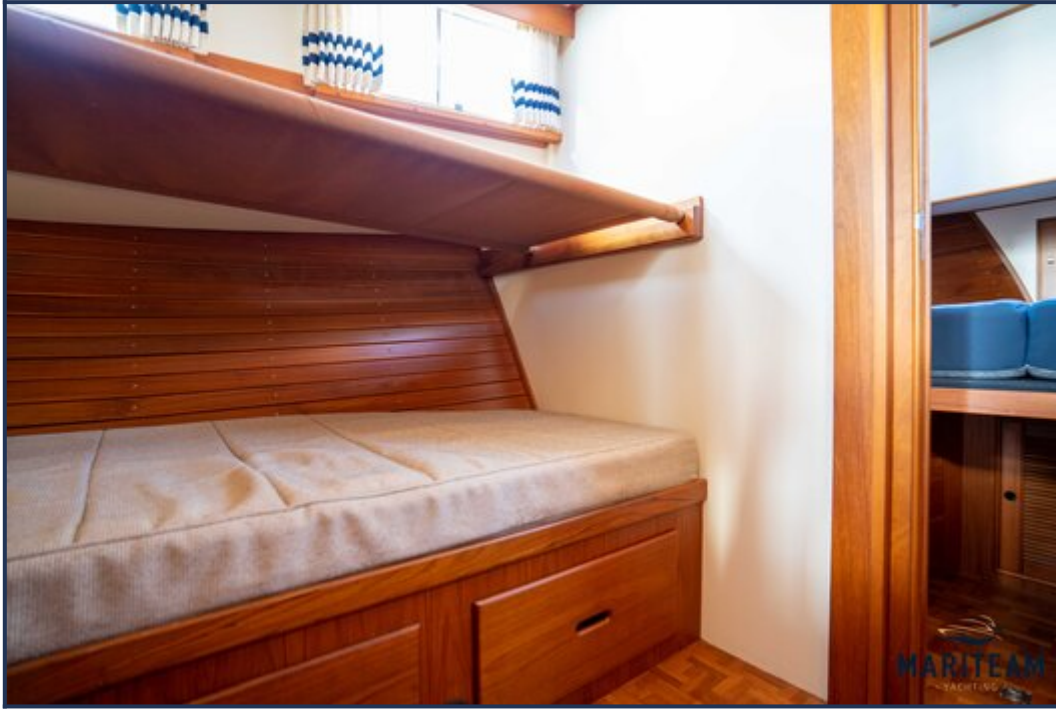


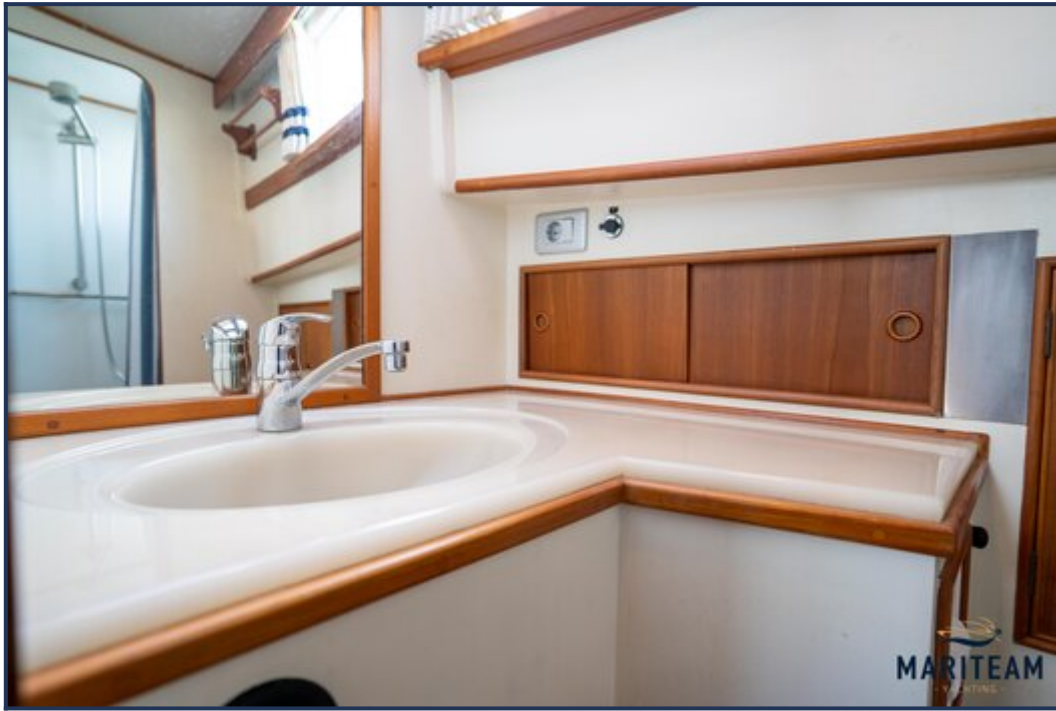


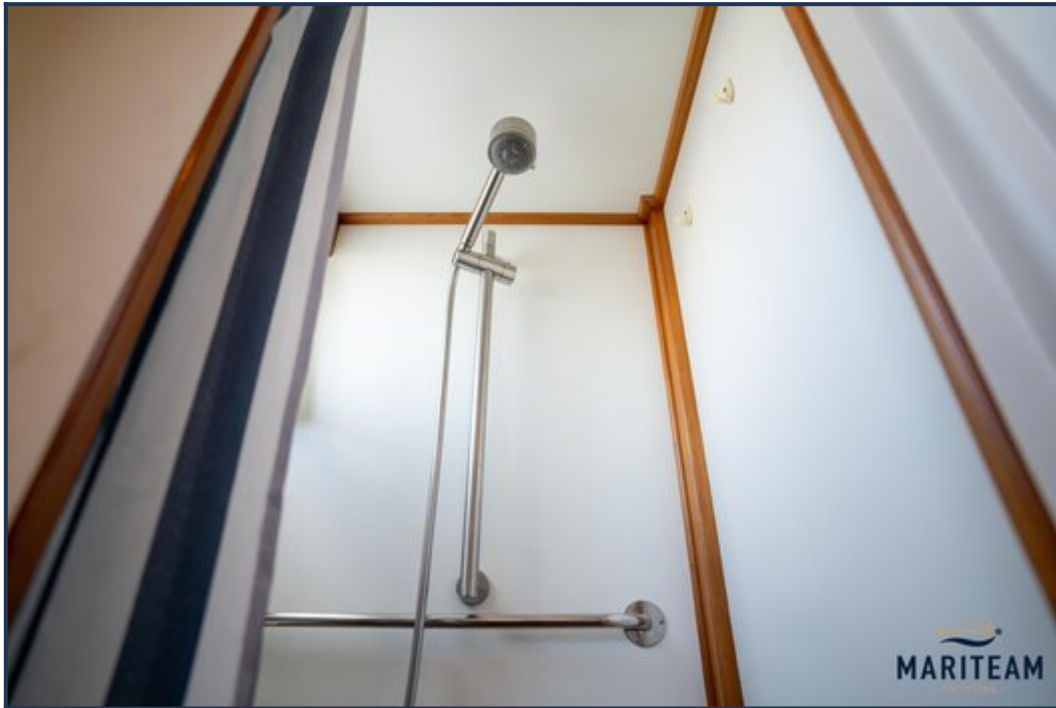


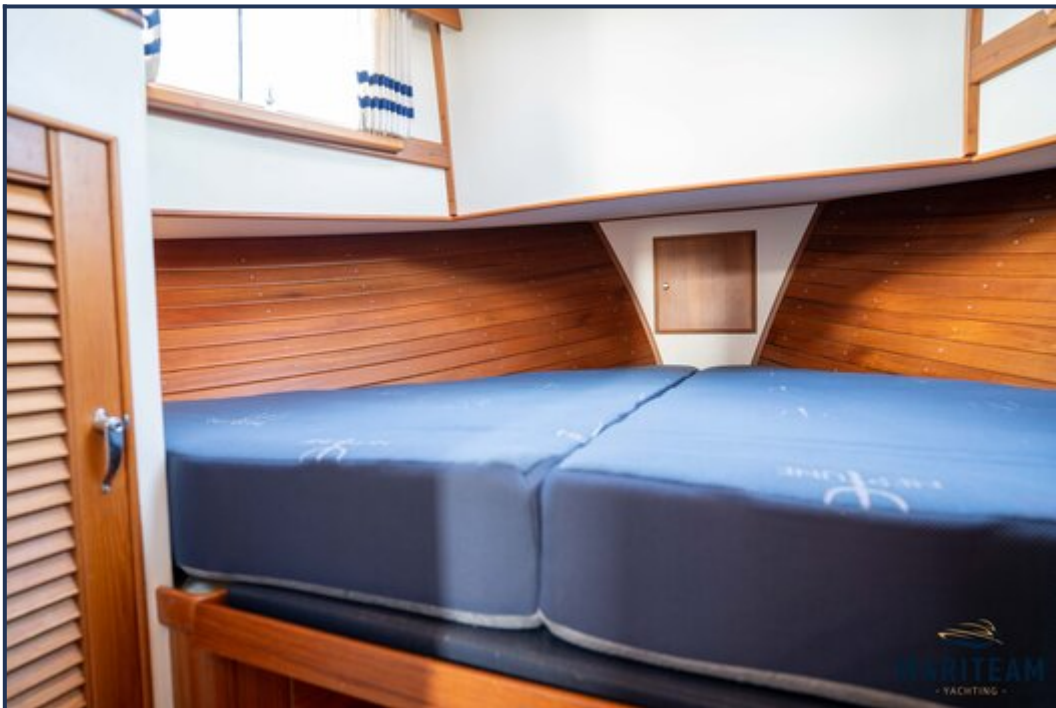


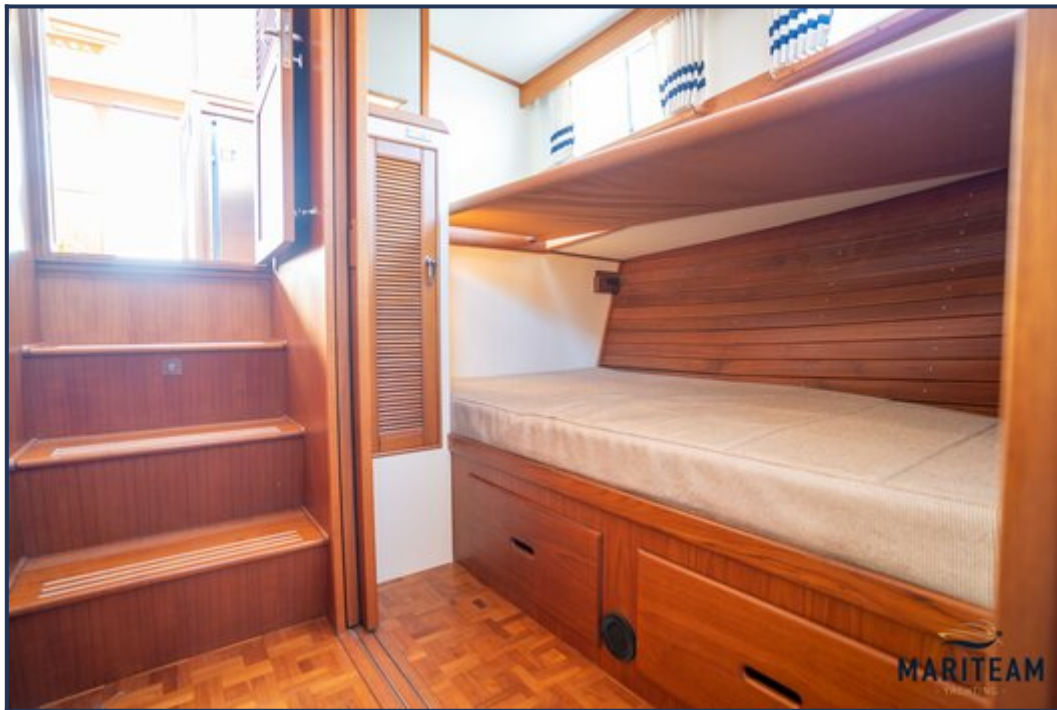
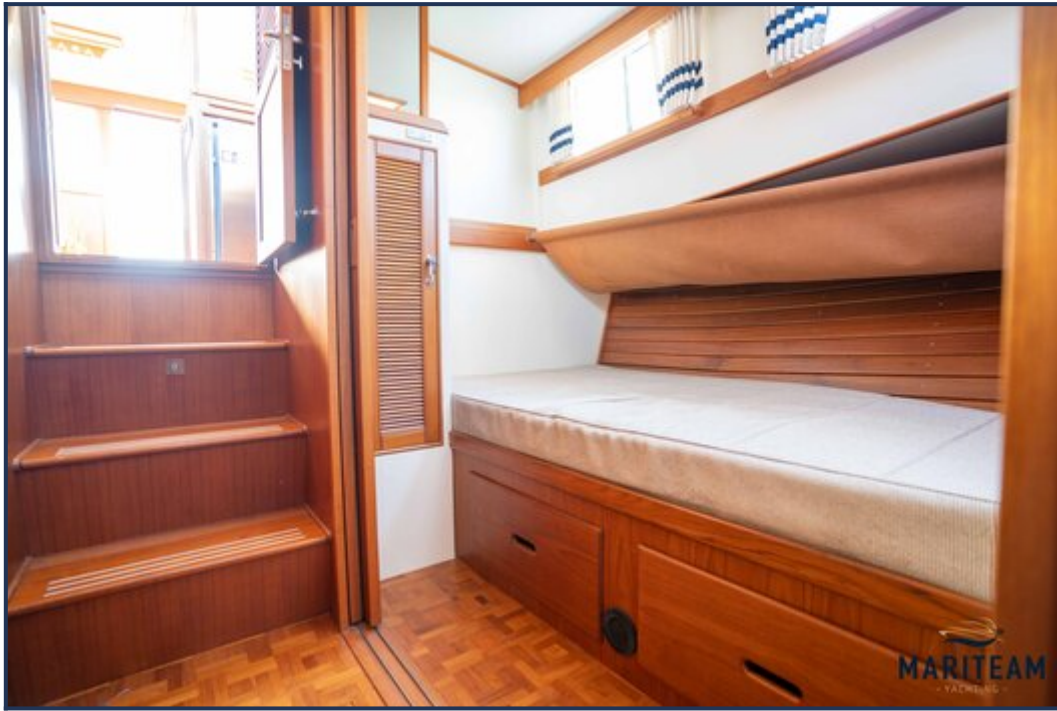


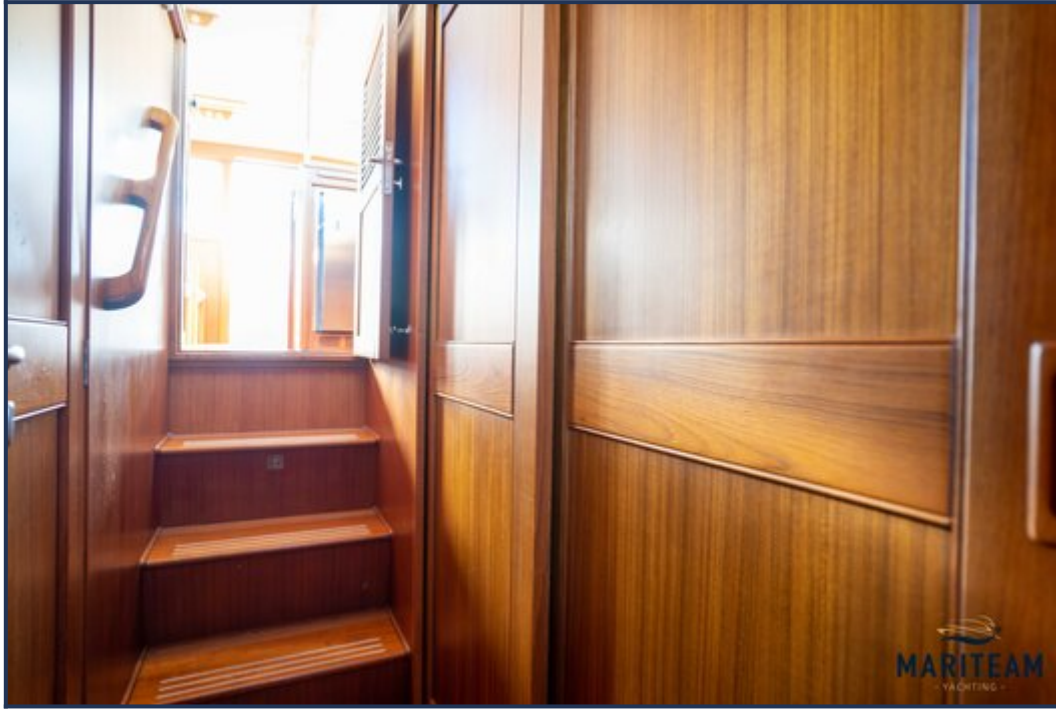


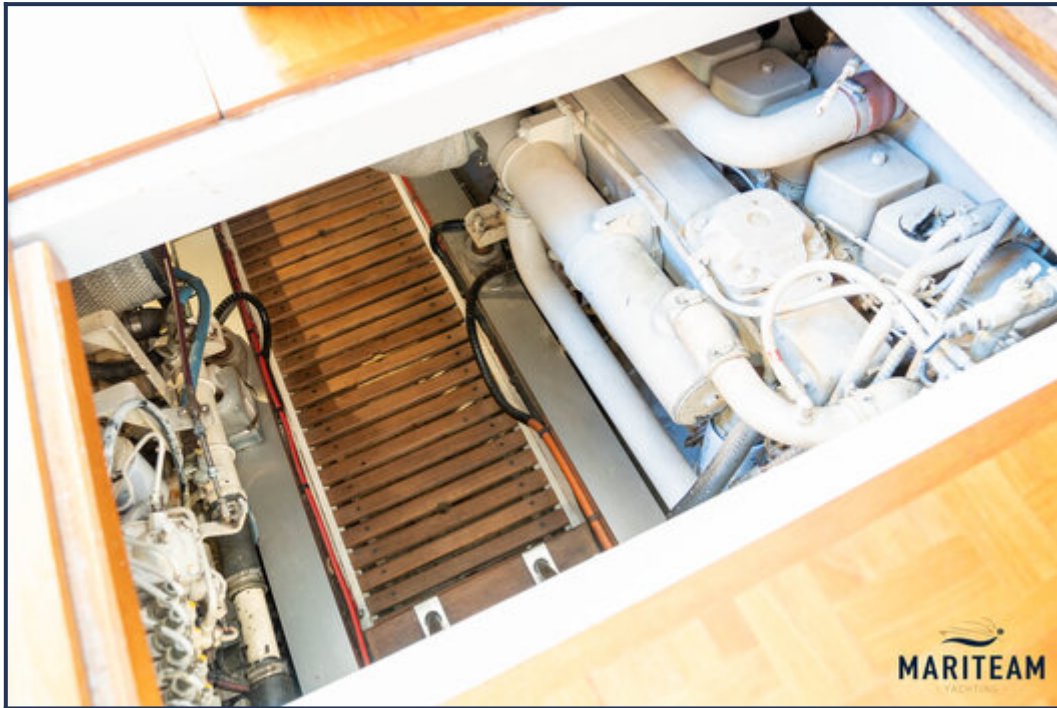


















Hoewel er uiterste zorg besteed is aan de correctheid, volledigheid en actualiteit van onze informatie kunnen hieraan geen rechten worden ontleend.