



MARITEAM

- YACHTING -



Grand Banks Eastbay 38 EX 'Compass Rose'

LOA (m):	11.58 m
Breite (m):	4.01 m
Tiefgang (m):	1.18 m
Maschinen:	2x 435Ps Caterpillar
Kabinen:	1
Liegeplatz:	verkaufsbüro, Heeg
Preis:	€ 249.000

Die Grand Banks Eastbay-Serie, entworfen von C. Raymond Hunt, ist bekannt für ihre hervorragenden Fahreigenschaften und ihren Komfort. Die Compass Rose ist ein wunderschönes Beispiel dafür. Die EX-Ausführung ermöglicht es, vollständig offen zu fahren, aber auch geschützt unter dem Softtop.

MARITEAM YACHTING

De Draei 29, 8621 CZ Heeg 📍 The Netherlands 📞 Phone +31 (0) 582 889254

info@mariteamyachting.nl 📧 www.mariteamyachting.nl

Hauptspezifikationen

Model:	38 EX
LOA (m):	11.58 m
Breite (m):	4.01 m
Tiefgang (m):	1.18 m
Jahr:	2000
Rumpf Material:	GFK
Kabinen:	1
Schlafplätze:	2
Zahl Hauptmotor(en):	2
Leistung der Hauptmotor(en) (Ps):	435
Marke der Hauptmotor(en):	Caterpillar
Preis:	€ 249.000
MwSt. Status:	EU Bezahlt
HIN nummer:	MS-GNDH0089H000

Allgemein

Name :	Compass Rose
Werft:	Grand Banks Yachts
CE-Kategorie:	B
Marschgeschwindigkeit (Kn):	20
Höchstgeschwindigkeit (Kn):	27
Durchfahrtshöhe (m):	2.7
Gewicht (t):	11.6
Treibstofftank (Liter und material):	1302L, aluminium
Trinkwassertank (Liter und material):	359L, aluminium
Fäkaelien Tank (Liter und Material):	120L, GFK

Rumpfmaterial:	GFK
Material Aufbauten:	GFK
Deck material:	GFK
Deck Finish:	Teak
Innenraum material:	Teak
Fensterlüftung:	Schiebe- und Kippfenster
Antifouling (Jahr):	2024 bis auf das Gelcoat freigelegt und mit neuem Farbsystem versehen

Akkommodation

Kabinen:	1x
Doppelbett:	2 + 2
Dusche:	1x
Toiletten:	1x elektrisch
Heizsystem (Marke, modell, type):	Webasto Airtop 5000, 5KW (2024)
Kocher:	Princess 3 flammiger Gas
Ofen:	Seaward Princess
Mikrowelle:	Sharp
Kühlschrank:	1x Coolmatic
Gefrierschrank:	1x Gefrierfach
TV:	1x Thomson
Radio:	Fusion

Maschinen

Motorsteuerungen (Marke und type):	Kobelt
Backbord motor (Marke, type, ps, getriebe):	Caterpillar 3208TA, 435pk

Motorstunden Backbordmotor:	1854 september 2025
Steuerbord motor (Marke, type, ps, getriebe):	Caterpillar 3208TA, 435pk
Motorstunden Steuerbordmotor:	1870 september 2025
Steuersystem:	Hydraulisch
Antrieb (Welle, IPS, Jet):	Propellerwelle
Propellerwelle schmieren:	Wassergeschmiert
Schraube (Anzahl der Klingen, material):	2x 5 blade
Generator (Marke, type, Kw):	Onan 7Kw
Generator stunden:	203 september 2025
Bugschraube (Marke, type, elec/hyd):	1x Sidepower elektrisch
Heckschraube (Marke, type, elec/hyd):	1x Sidepower elektrisch
Wasserdruckpumpe (Marke, modell):	Paragon Junior PJR
Warmwassersystem:	Seaward S1200, 42L
Macerator pump:	Sealand
Trimmsystem:	Bennet trimtab 3812

Elektrisches System

DC system (V) AC system (V):	12V/220V
Ladegerät (V/W/Amp):	Victron 12V/2000W/80AMP + 2x Victron Blue smart charger 12V/15AMP 3 outputs
Wechselrichter (V/W/Amp):	Victron 12V/2000W/80AMP
Hausbatterie (Anzahl Batterien, type, insgesamt Amp, jahr):	2x Centrac MB 12V-220 (2025)
Startbatterie (Anzahl Batterien, type, insgesamt Amp, jahr):	2x Varta 12V/190Ah
Generator batterie Anzahl Batterien, type, insgesamt Amp, jahr):	1x optima 12V/75AMP
Heckschraube batterie (Anzahl Batterien, type, insgesamt Amp, jahr):	1x

Sicherheitssystem

Elektrische Bilgenpumpe :	3x Rule 2000
Radarreflektor:	1x Sestred
Feuerlöscher maschinenraum:	1x varem
Gasmelder:	1x Grundig
Signalhorn:	Grover

Navigationssystem

Kompass:	1x Ritchie
Gps plotter:	Raymarine C125
Radar:	Raymarine Quantum 2 (2024)
Autopilot:	Raymarine P70 + smart controller
Zieger rühren:	VDO
Log:	Raymarine I70S
Tiefenmesser:	Raymarine I70
Windmesser:	Raymarine I70
UKW:	Raymarine Ray70
AIS:	Raymarine AIS700

Ausrüstung

Anker:	1x 15kg
Ankerwinde:	Maxwell elektrisch
Deckswaschung:	1x

Aussendusche:

1x





















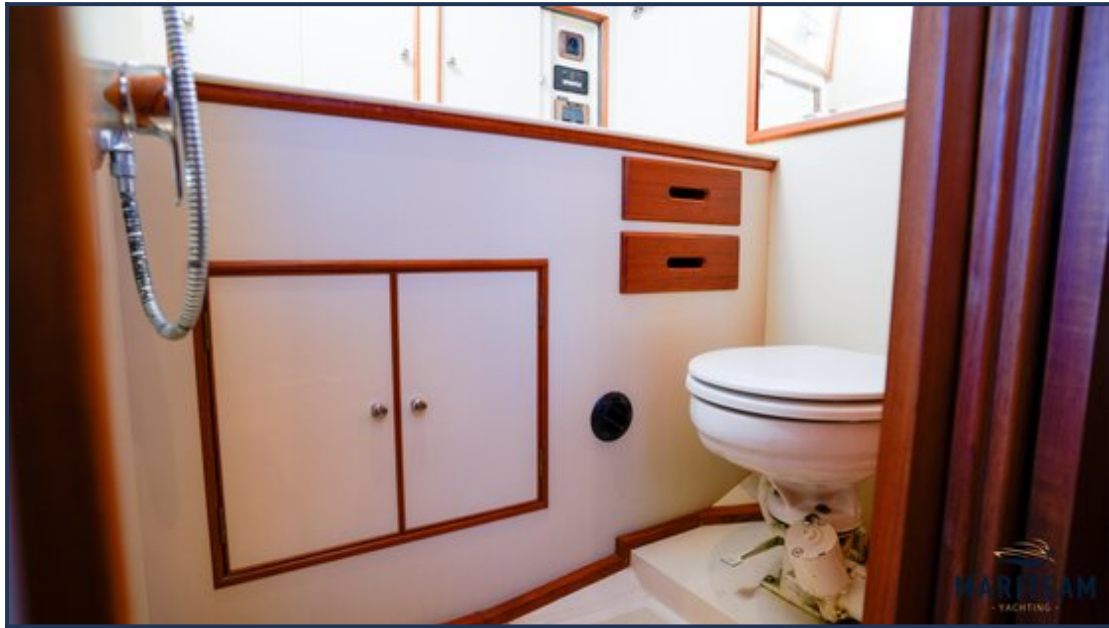










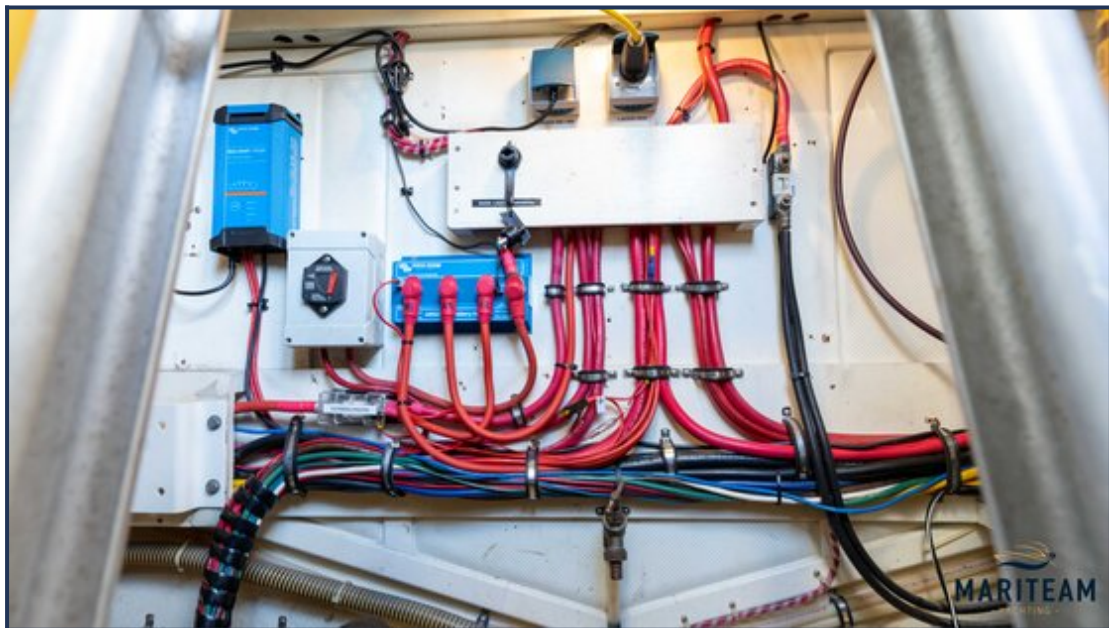
















Obwohl wir uns der Richtigkeit, Vollständigkeit und Aktualität unserer Informationen größte Sorgfalt widmen, können aus den Informationen keine Rechtsansprüche abgeleitet werden.