



MARITEAM

- YACHTING -



MARITEAM
- YACHTING -

Grand Banks Eastbay 38 EX 'Compass Rose'

LOA (m):	11.58 m
Breedte (m):	4.01 m
Diepgang (m):	1.18 m
Motoren:	2x 435pk Caterpillar
Hutten:	1
Ligplaats:	Verkoopkantoor, Heeg
Prijs:	€ 249.000

De Grand Banks Eastbay-serie, ontworpen door C. Raymond Hunt, staat bekend om zijn uitstekende vaareigenschappen en comfort. De Compass Rose is daar een prachtig voorbeeld van. De EX-uitvoering maakt het mogelijk om volledig open te varen, maar ook beschermt onder de soft top.

MARITEAM YACHTING

De Draei 29, 8621 CZ Heeg 📍 The Netherlands 📞 Phone +31 (0) 582 889254

info@mariteamyachting.nl 🌐 www.mariteamyachting.nl

Hoofd specificaties

Model:	38 EX
LOA (m):	11.58 m
Breedte (m):	4.01 m
Diepgang (m):	1.18 m
Jaar:	2000
Romp materiaal:	Polyester
Hutten:	1
Slaapplaatsen:	2
Aantal hoofdmotor(en):	2
Vermogen hoofdmotor(en) (pk):	435
Merk hoofdmotor(en):	Caterpillar
Prijs:	€ 249.000
BTW status:	EU Betaald
HIN nummer:	MS-GNDH0089H000

Algemeen

Naam :	Compass Rose
Werf:	Grand Banks Yachts
CE-catergorie:	B
Kruissnelheid (Kn):	20
Maximumsnelheid (Kn):	27
Doorvaarthoogte (m):	2.7
Waterverplaatsing (t):	11.6
Brandstoftank (Liter en materiaal) :	1302L, aluminium
Drinkwatertank (Liter en materiaal):	359L, aluminium
Zwartwatertank (Liter en materiaal):	120L, polyester

Rompmateriaal:	Polyester
Opbouwmateriaal:	Polyester
Dekmateriaal:	Polyester
Dekafwerking:	Teak
Interieurmateriaal:	Teak
Raamventilatie:	Schuif en kantelramen
Antifouling (Jaar):	Geschild + nieuw verfsysteem in 2024

Accommodatie

Hutten:	1x
Tweepersoonsbed:	2 + 2
Douches:	1x
Toiletten:	1x elektrisch
Verwarmingssysteem (Merk, model, type):	Webasto Airtop 5000, 5KW (2024)
Kooktoestel:	Princess 3 pits Gas
Oven:	Seaward Princess
Magnetron:	Sharp
Koelkast:	1x Coolmatic
Vriezer:	1x vriesvak
TV:	1x Thomson
Radio:	Fusion

Machinerie

Hoofdmotoren bediening (Merk en type):	Kobelt
Bakboord motor (Merk, type, pk, keerkoppeling):	Caterpillar 3208TA, 435pk

Motoruren bakboord motor:	1854 september 2025
Stuurboord motor (Merk, type, pk,keerkoppeling):	Caterpillar 3208TA, 435pk
Motoruren stuurboord motor:	1870 september 2025
Stuursysteem:	Hydraulisch
Aandrijving (Schroefas, IPS, Jet):	Schroefas
Schroefassmering:	Watergesmeerd
Schroef (Aantal bladen, materiaal):	2x 5 blads
Generator (Merk, type, Kw):	Onan 7Kw
Generatoruren:	203 september 2025
Boegschroef (Merk, type, elec/hyd):	1x Sidepower elektrisch
Hekschroef (Merk, type, elec/hyd):	1x Sidepower elektrisch
Waterdrukpomp (Merk, model):	Paragon Junior PJR
Heetwatersysteem :	Seaward S1200, 42L
Vuilwaterpomp:	Sealand
Trimsysteem:	Bennet trimtab 3812

Elektrisch systeem

DC systeem (V) AC systeem (V):	12V/220V
Acculader (V/W/Amp):	Victron 12V/2000W/80AMP + 2x Victron Blue smart charger 12V/15AMP 3 outputs
Omvormer (V/W/Amp):	Victron 12V/2000W/80AMP
Huisaccu's (Aantal accu's, type, totaal Amp, jaar):	2x Centrac MB 12V-220 (2025)
Startaccu's (Aantal accu's, type, totaal Amp, jaar):	2x Varta 12V/190Ah
Generator accu (Aantal accu's, type, totaal Amp, jaar):	1x optima 12V/75AMP
Hekschroefaccu (Aantal accu's, type, totaal Amp, jaar):	1x

Veiligheidssysteem

Elektrische bilgepomp:	3x Rule 2000
Radarreflector:	1x Sestred
Blussysteem machinekamer:	1x varem
Gasdetector:	1x Grundig
Hoorn:	Grover

Navigatie systeem

Kompas:	1x Ritchie
Gps plotter:	Raymarine C125
Radar:	Raymarine Quantum 2 (2024)
Autopiloot:	Raymarine P70 + smart controller
Roeraanwijzer:	VDO
Log:	Raymarine I70S
Dieptemeter:	Raymarine I70
Windmeter:	Raymarine I70
Marifoon:	Raymarine Ray70
AIS:	Raymarine AIS700

Uitrusting

Anker:	1x 15kg
Ankerlier:	Maxwell elektrisch
Dekwas:	1x

Buitendouche:

1x





















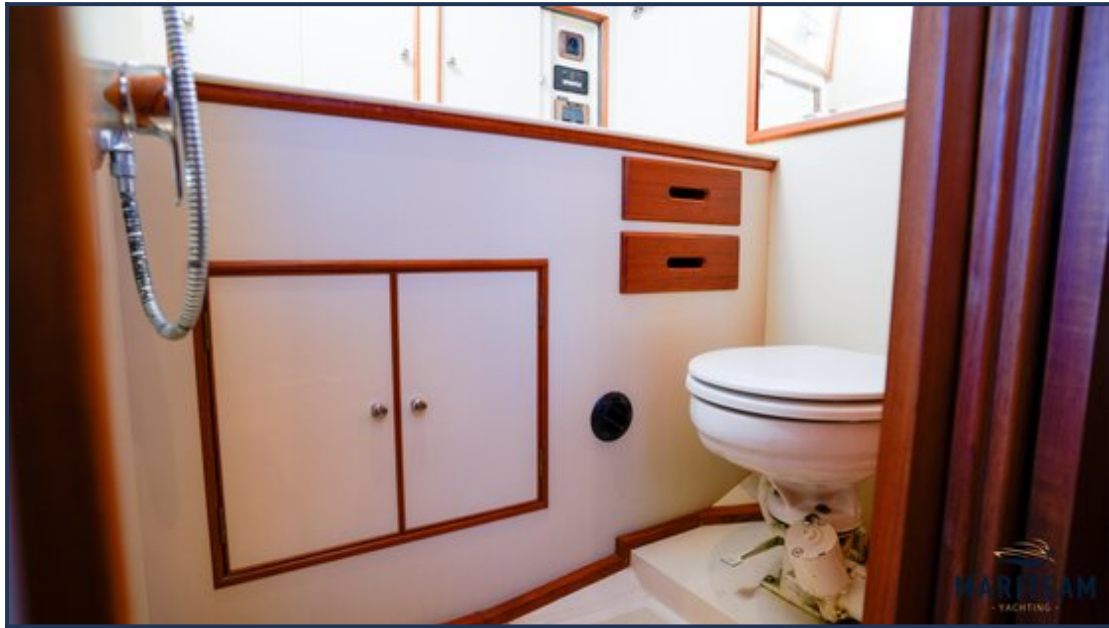


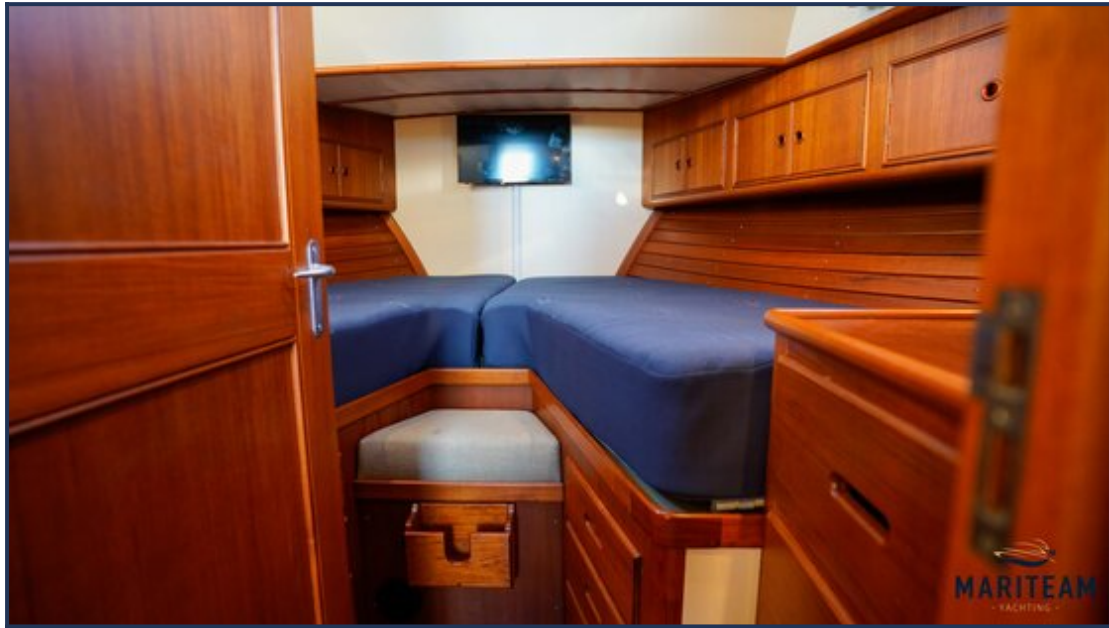








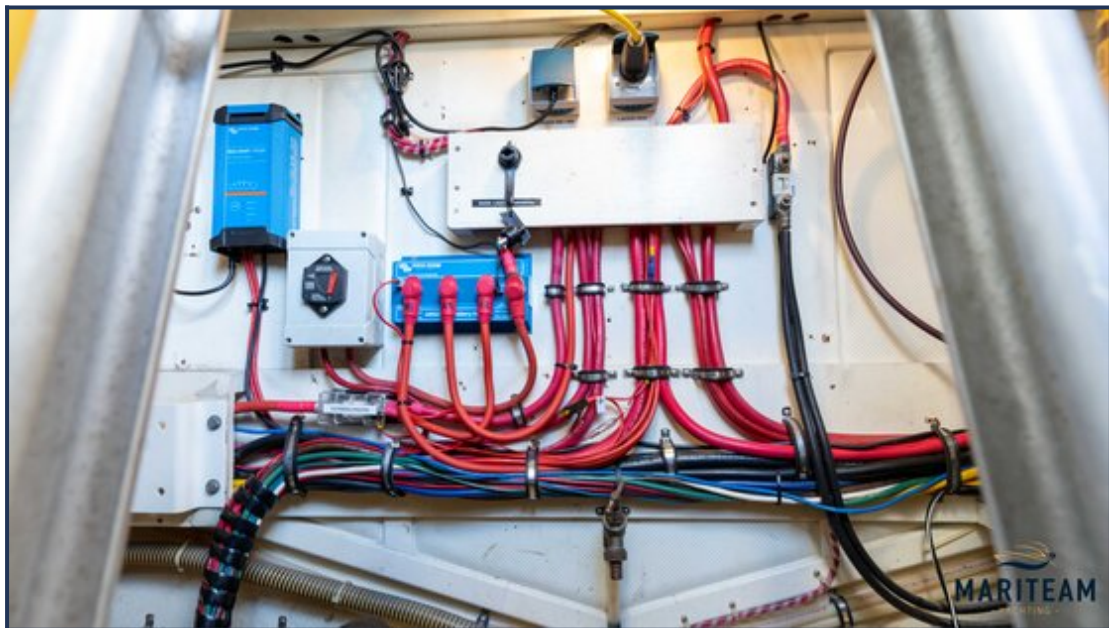
















Hoewel er uiterste zorg besteed is aan de correctheid, volledigheid en actualiteit van onze informatie kunnen hieraan geen rechten worden ontleend.