



MARITEAM

- YACHTING -



MARITEAM
YACHTING

Grand Banks 42 Motoryacht 'NULL PROBLEMO'

LOA (m):	12.80 m
Breedte (m):	4.14 m
Diepgang (m):	1.27 m
Motoren:	2x 210pk Caterpillar
Hutten:	3
Ligplaats:	Verkoopbureau, Heeg
Prijs:	€ 179.000

Welkom aan boord van de NULL PROBLEMO, een bijzonder ruime en sfeervolle Grand Banks 42-motoryacht.

Deze klassieke trawler-yacht biedt een comfortabele en praktische indeling met drie volwaardige hutten, twee badkamers met elektrische en vacuümtoilet, een lichte salon en een goed uitgeruste galley-up keuken.

MARITEAM YACHTING

De Draei 29, 8621 CZ Heeg 📍 The Netherlands 📞 Phone +31 (0) 582 889254

info@mariteamyachting.nl 🌐 www.mariteamyachting.nl

Hoofd specificaties

Model:	42 Motoryacht
LOA (m):	12.80 m
Breedte (m):	4.14 m
Diepgang (m):	1.27 m
Jaar:	1989
Romp materiaal:	Polyester
Hutten:	3
Slaapplaatsen:	6
Aantal hoofdmotor(en):	2
Vermogen hoofdmotor(en) (pk):	210
Merk hoofdmotor(en):	Caterpillar
Prijs:	€ 179.000
BTW status:	EU betaald
HIN nummer:	GNDD11281990

Algemeen

Naam :	Null Problemo
Werf:	American Marine Pte. Ltd.
Kruissnelheid (Kn):	9
Maximumsnelheid (Kn):	13
Doorvaarthoogte (m):	4.17 boventkant windscherm
WATERVERPLAATSING (t):	14.8
Brandstoftank (Liter en materiaal) :	2x 1135L zacht staal
Drinkwatertank (Liter en materiaal):	1x
Romp materiaal:	Polyester
Opbouw materiaal:	Polyester

Dekmateriaal:	Polyester
Dekafwerking:	Teak
Interieurmateriaal:	Teak
Beglazingmateriaal:	Enkel gelaagd glas
Raamventilatie:	Schuif en kantelramen
Antifouling (Jaar):	2025

Accommodatie

Hutten:	3x
Tweepersoonsbed:	2x
Eenpersoonsbed:	2x
Douches:	2x
Toiletten:	1x vacuflush - 1x ocean elektrisch
Verwarmingssysteem (Merk, model, type):	Marine air system in achterhut
Airconditioning (Merk, model):	Marine air system in achterhut
Kooktoestel:	Princess 3-pits
Oven:	Seaward Princess
Magnetron:	Litton
Koelkast:	1x Grunert
Vriezer:	1x Grunert
Ijsblokjesmachine:	1x U-line
Radio:	JVC

Machinerie

Hoofdmotoren bediening (Merk en type):	Mathers MicroCommander Elektrische bediening
--	--

Bakboord motor (Merk, type, pk, keerkoppeling):	Caterpillar 3208, 210pk
Motoruren bakboord motor:	1019 (Juni 2025)
Stuurboord motor (Merk, type, pk, keerkoppeling):	Caterpillar 3208, 210pk
Motoruren stuurboord motor:	943 (Juni 2025)
Aandrijving (Schroefas, IPS, Jet):	Schroefas
Generator (Merk, type, Kw):	Onan 12Kw
Generatoruren:	612 (Juni 2025)
Boegschroef (Merk, type, elec/hyd):	Sidepower SP95T (8pk)
Heetwatersysteem :	Raritan Boiler
Trimsysteem:	Boat leveler

Elektrisch systeem

DC systeem (V) AC systeem (V):	12V/220V
Acculader (V/W/Amp):	2x Victron Energy Skylla TG 24V/25amp - 1x Victron Pallas 12V/15amp
Omvormer (V/W/Amp):	1x Victron Phoenix combi 24V/2000W/50Amp
Huisaccu's (Aantal accu's, type, totaal Amp, jaar):	4x Varta 12V/180Ah
Startaccu's (Aantal accu's, type, totaal Amp, jaar):	2x Cartec power 60Ah/12V
Generator accu (Aantal accu's, type, totaal Amp, jaar):	1x Cartec power 60Ah/12V

Veiligheidssysteem

Elektrische bilgepomp:	2x Rule industries
Manuele bilge pomp:	1x
Zoeklicht:	1x

Hoorn: 1x

Navigatie systeem

Kompas: 2x Danforth

Gps plotter: 1x Simrad CA50 (functioneert niet) - 1x Simrad DS40 (functioneert niet)

Radar: Simrad

Autopiloot: Simrad Robertson AP20

Log: VDO

Dieptemeter: VDO (functioneert niet)

Marifoon: 1x Raytheon Ray 430 - 1x Sailor

Uitrusting

Bijbootkraan: Davids

Anker: 1x 34kg

Ankerlier: 1x Lofrans Tigres

Dekwas: 1x

Buitendouche: 1x















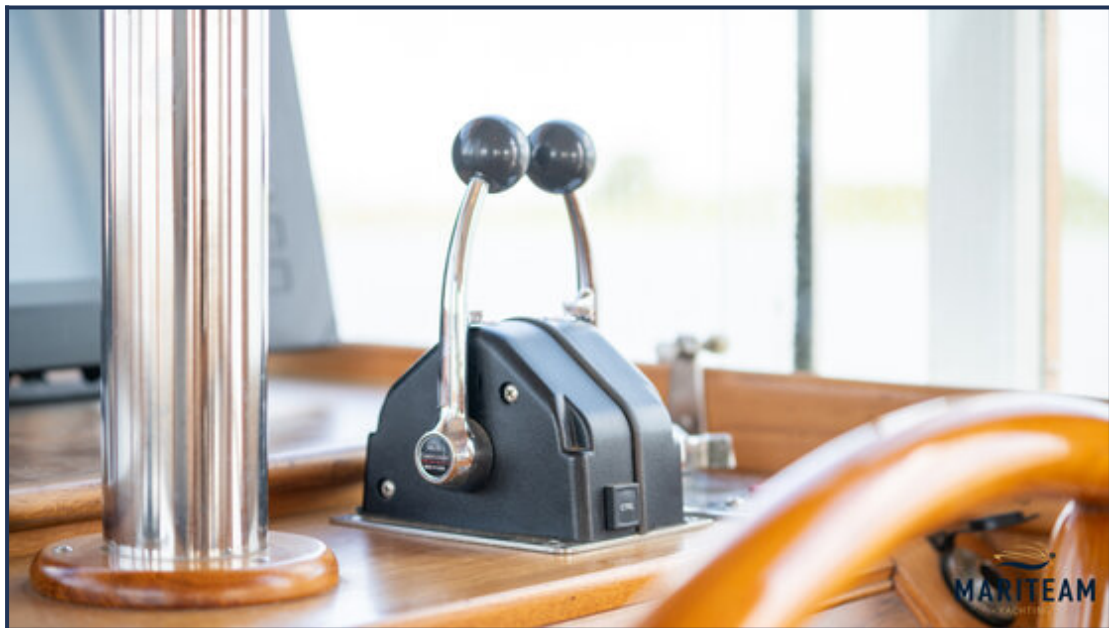
















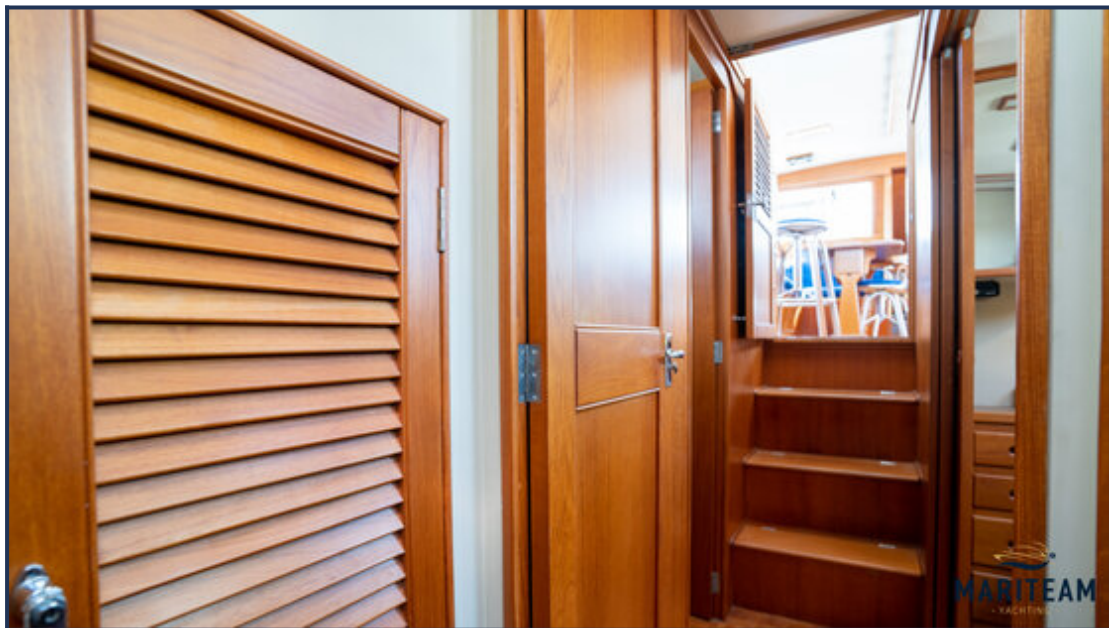
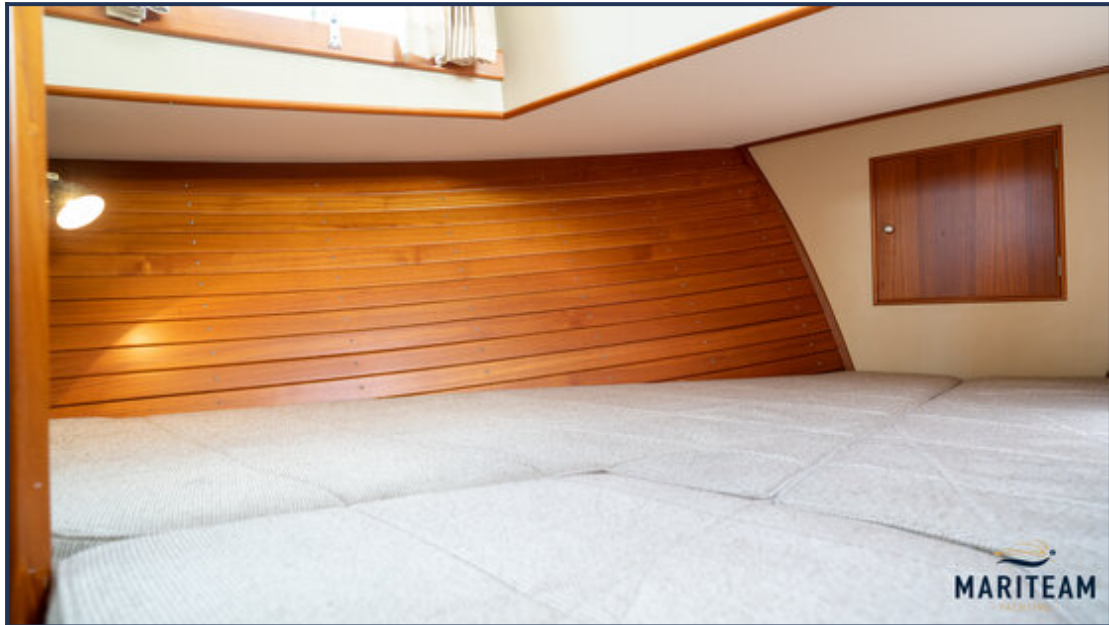




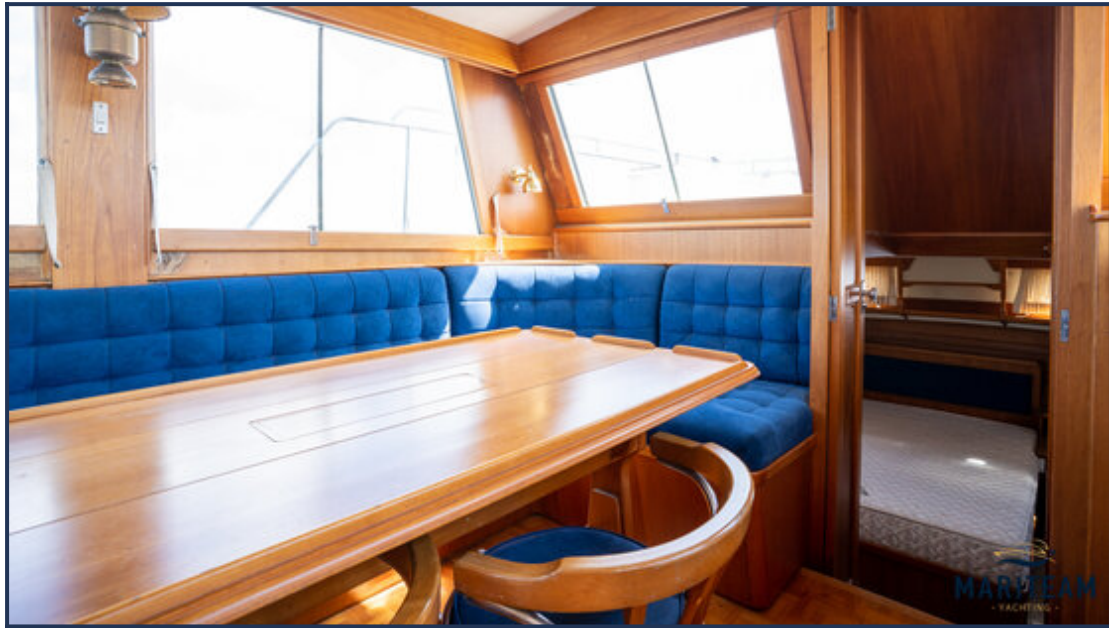






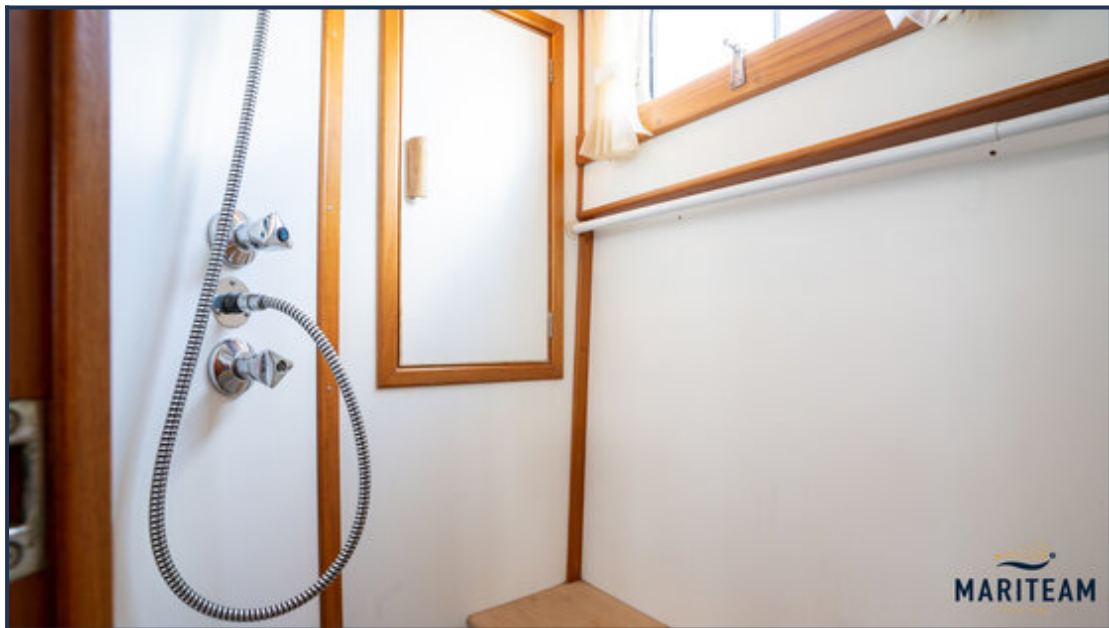




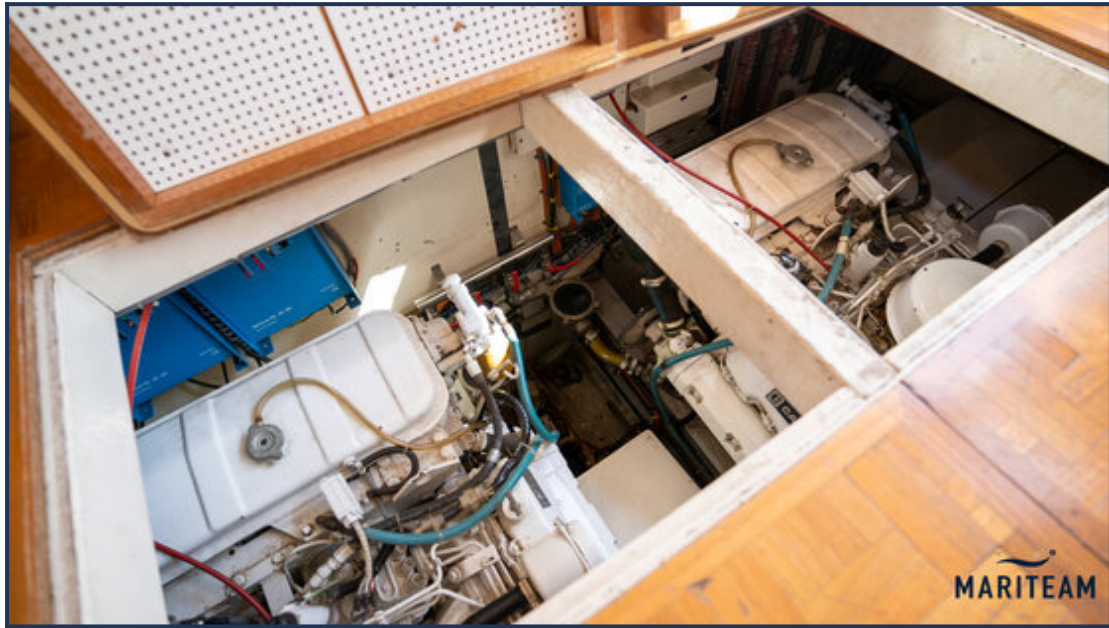






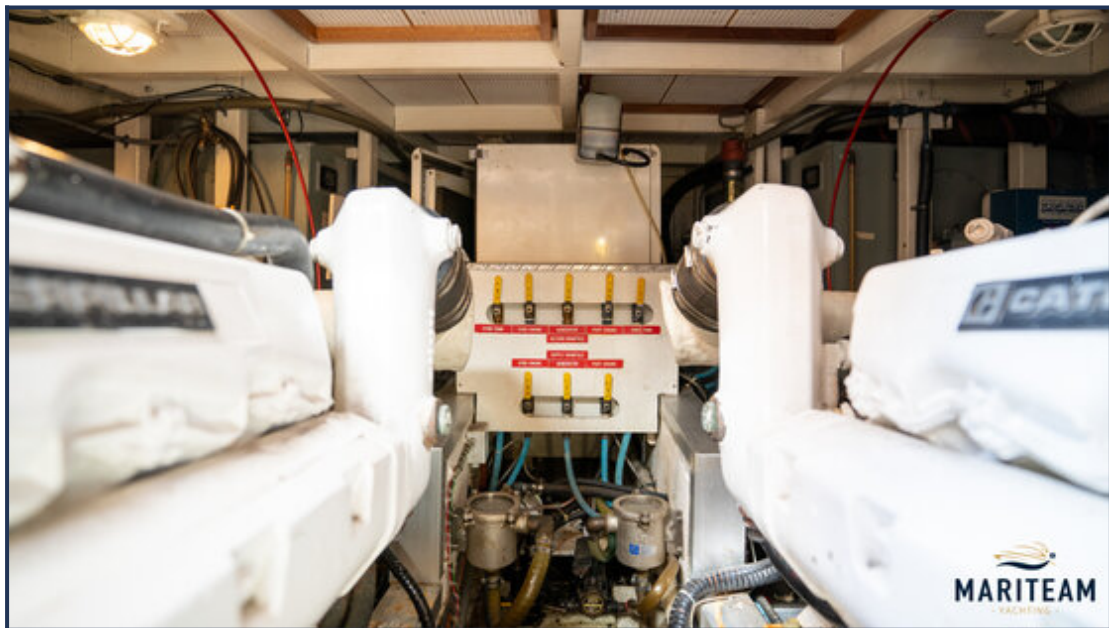














Hoewel er uiterste zorg besteed is aan de correctheid, volledigheid en actualiteit van onze informatie kunnen hieraan geen rechten worden ontleend.