



MARITEAM

- YACHTING -



Grand Banks 49 Motoryacht 'ORION'

LOA (m):	15.35 m
Breedte (m):	4.80 m
Diepgang (m):	1.55 m
Motoren:	2x 375pk Caterpillar
Hutten:	2
Ligplaats:	Verkoopkantoor, Heeg
Prijs:	€ (niet ingesteld)

De Grand Banks 49 Motoryacht 'ORION' biedt genoeg ruimte om lange tijd aan boord te blijven. Ook wonen aan boord is mogelijk en comfortabel op de 'ORION'.

Hoogtepunten van 'ORION' zijn:

- Marine Air Systems airconditioning
- Kabola cv-installatie
- Sea Rocq stabilizers
- Galley-down inrichting

MARITEAM YACHTING

De Draei 29, 8621 CZ Heeg 📍 The Netherlands 📞 Phone +31 (0) 582 889254

info@mariteamyachting.nl 🌐 www.mariteamyachting.nl

Hoofd specificaties

Model:	Grand Banks 49 Motoryacht
LOA (m):	15.35 m
Breedte (m):	4.80 m
Diepgang (m):	1.55 m
Jaar:	1991
Romp materiaal:	Polyester
Hutten:	2
Slaapplaatsen:	4
Aantal hoofdmotor(en):	2
Vermogen hoofdmotor(en) (pk):	375
Merk hoofdmotor(en):	Caterpillar
Prijs:	€ (niet ingesteld)
BTW status:	EU-betaald
HIN nummer:	GNDE0094B191

Algemeen

Werf:	American Marine Singapore LTD
Kruissnelheid (Kn):	8kn
Maximumsnelheid (Kn):	16 kn
Doorvaarhoogte (m):	8m (met mast) 4,50m (gestreken)
Waterverplaatsing (t):	27,2 t
Brandstoftank (Liter en materiaal) :	2x 1957L, staal
Drinkwatertank (Liter en materiaal):	1892L, staal
Romp materiaal:	Polyester
Dekmateriaal:	Polyester
Dekafwerking:	Teak

Interieurmateriaal:	Teak
Beglazingmateriaal:	Enkel
Raamventilatie:	Schuif en kantel ramen

Accommodatie

Hutten:	2
Tweepersoonsbed:	2 x 1
Eenpersoonsbed:	2 x
Douches:	2x
Toiletten:	2x Elektrisch RM 69
Verwarmingssysteem (Merk, model, type):	Kabola KB 45 + Marine Air Systems
Airconditioning (Merk, model):	Marine air systems
Kooktoestel:	4-pits inductie
Combi oven/magnetron:	Sharp sensor & grill hot air
Koelkast:	2x Liebherr Premium Bio Fresh
Vriezer:	1x
Ijsblokjesmachine:	1x U-Line BI95
Wasmachine/Droger:	Indesit IWDE 7145 Wash / Dry
TV:	3x
Radio:	4x

Machinerie

Hoofdmotoren bediening (Merk en type):	Dual control Morse Marine Controls
Bakboord motor (Merk, type, pk, keerkoppeling):	Caterpillar 3208 TA, 375 pk, Caterpillar MG 507-1
Motoruren bakboord motor:	+ - 3400

Stuurboord motor (Merk, type, pk,keerkoppeling):	Caterpillar 3208 TA, 375 pk, Caterpillar MG 507 - 1
Motoruren stuurboord motor:	+ - 3750
Stuursysteem:	Mechanisch
Aandrijving (Schroefas, IPS, Jet):	Schroefas
Schroefassmering:	Water gesmeerd
Generator (Merk, type, Kw):	Onan 16 Kw
Stabilisatoren:	Sea Rocq stabilizers
Boegschroef (Merk, type, elec/hyd):	Hydraulisch
Heetwatersysteem :	Kabola KB45
Trimsysteem:	Bennet
Trollingvalve:	1x

Elektrisch systeem

DC systeem (V) AC systeem (V):	12 V / 220 V
Acculader (V/W/Amp):	Victron Energy Quattro 12 V / 5000 VA / 220 Amp
Omvormer (V/W/Amp):	Victron Energy isolation transformer 7000W
Huisaccu's (Aantal accu's, type, totaal Amp, jaar):	3x AGM 12 V / 220 Amp
Startaccu's (Aantal accu's, type, totaal Amp, jaar):	4x Optima 12 V / 50 AMP
Generator accu (Aantal accu's, type, totaal Amp, jaar):	2x Optima 12 V / 50 Amp
Galvanische Isolator:	Victron Energy isolation transformer 7000 W

Veiligheidssysteem

Reddingsvlot:	Aanwezig, verlopen + TR26 SART in salon
Elektrische bilgepomp:	Rule 2000

Manuele bilge pomp:	1x
Blussysteem machinekamer:	2x Solide BCV blusser + 1x hand blusser
Zoeklicht:	RAY-LINE
Hoorn:	Fiamm

Navigatie systeem

Kompas:	Danforth Constellation
Gps plotter:	Philips AP navigator
Radarscherm:	Furuno 1835
Radar:	Furuno RSB- 0071
Autopiloot:	Roberston AP45
Roeraanwijzer:	VDO
Dieptemeter:	VDO depth sounder
Windmeter:	VDO wind direction + speed
Marifoon:	Sailor - C4901

Uitrusting

Gangway:	Handmatige uitklapbare gangway
Anker:	FOB anker + RVS ketting
Ankerlier:	LOFRANS elektrisch 12 V / 1500W
Dekwas:	Op de boeg
Buitendouche:	1x warm en koud































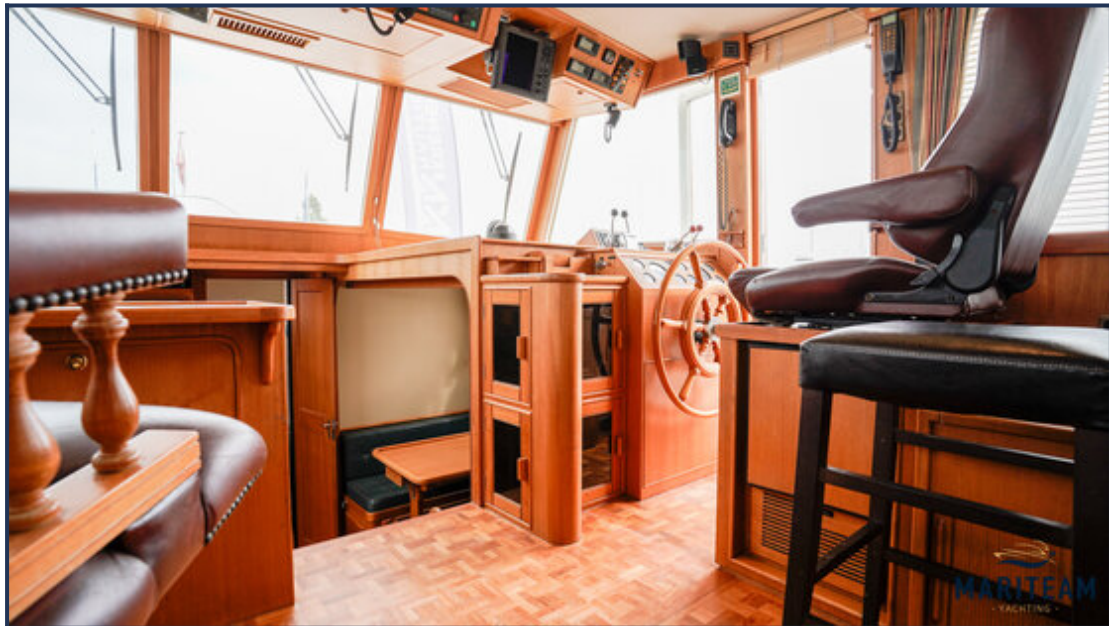












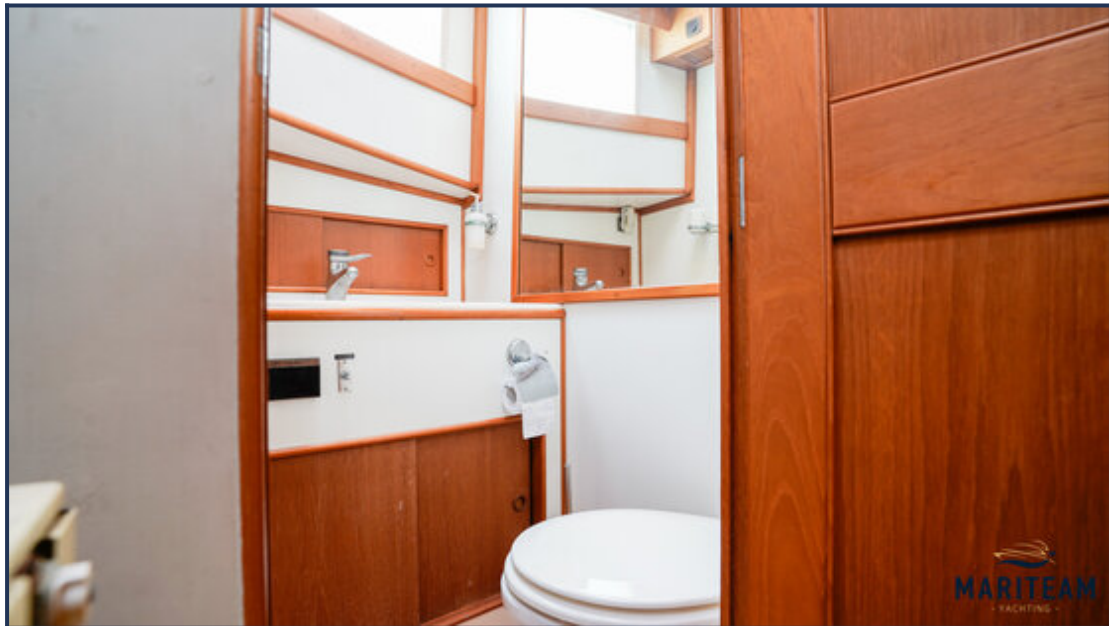


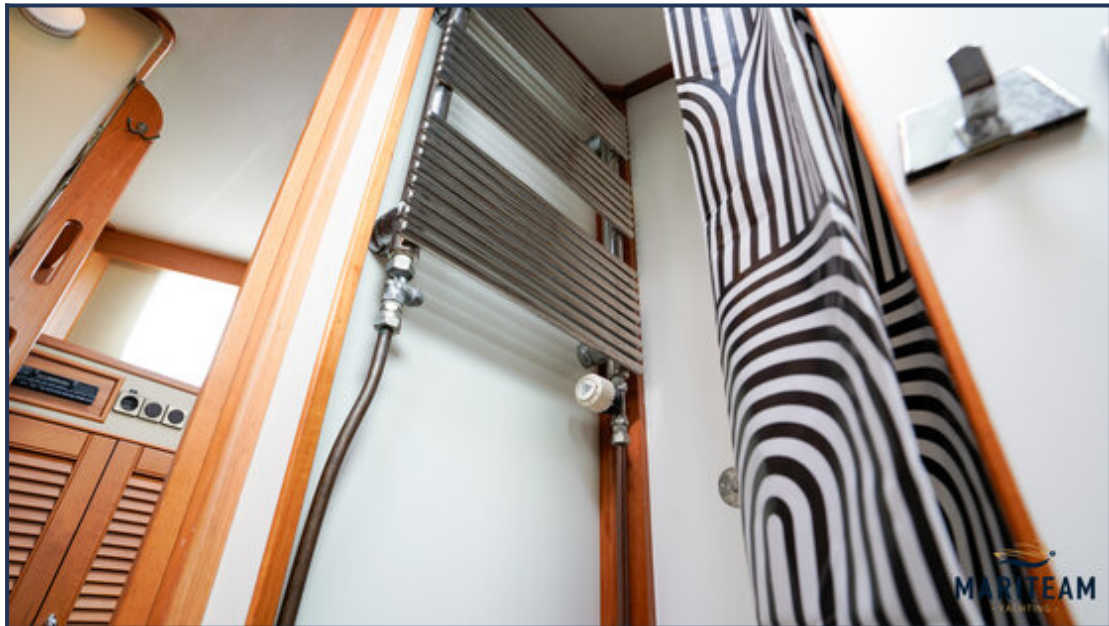


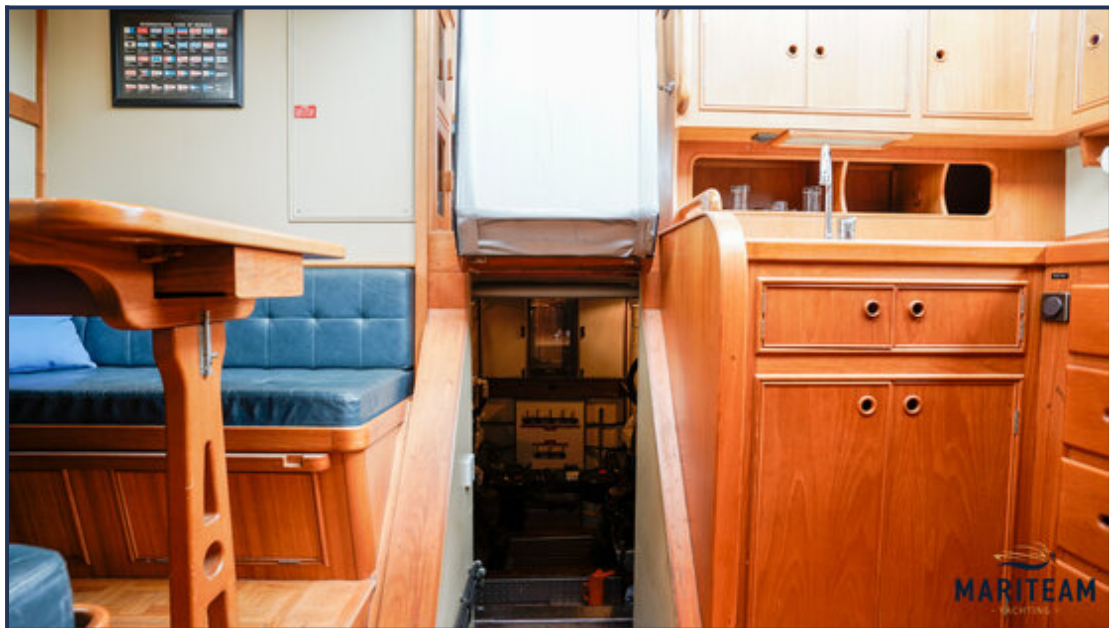




















Hoewel er uiterste zorg besteed is aan de correctheid, volledigheid en actualiteit van onze informatie kunnen hieraan geen rechten worden ontleend.