



MARITEAM

- YACHTING -



Grand Banks 42 Motoryacht 'WATERMAN'

LOA (m):	13.17 m
Breite (m):	4.29 m
Tiefgang (m):	1.27 m
Maschinen:	2x 300Ps Caterpillar
Kabinen:	2
Liegeplatz:	Elburg
Preis:	€ 165.000

Die WATERMAN bietet eine großzügige Aufteilung mit zwei Kabinen, zwei Badezimmern mit elektrischen Toiletten, einem gemütlichen Salon mit viel Tageslicht, einer voll ausgestatteten Pantry (Galley-down) und einer großen Flybridge mit reichlich Sitzplätzen.

MARITEAM YACHTING

De Draei 29, 8621 CZ Heeg 📍 The Netherlands 📞 Phone +31 (0) 582 889254

info@mariteamyachting.nl 🌐 www.mariteamyachting.nl

Hauptspezifikationen

Model:	42 Motoryacht
LOA (m):	13.17 m
Breite (m):	4.29 m
Tiefgang (m):	1.27 m
Jahr:	1992
Rumpf Material:	GFK
Kabinen:	2
Schlafplätze:	4
Zahl Hauptmotor(en):	2
Leistung der Hauptmotor(en) (Ps):	300
Marke der Hauptmotor(en):	Caterpillar
Preis:	€ 165.000
MwSt. Status:	EU bezahlt

Allgemein

Name :	Waterman
Durchfahrtshöhe (m):	3.8
Treibstofftank (Liter und material):	2270
Trinkwassertank (Liter und material):	910
Fäkaelien Tank (Liter und Material):	1x
Rumpfmateriale:	GFK
Material Aufbauten:	GFK
Deck material:	GFK
Deck Finish:	Teak
Innenraum material:	Teak
Fenster Material:	Einscheibiges Verbundsicherheitsglas

Fensterlüftung:	Schiebe- und Kippfenster
Antifouling (Jahr):	Ende 2023

Akkommodation

Kabinen:	2x
Doppelbett:	1x
Einzelbett:	2x
Dusche:	2x
Toiletten:	2x elektrisch
Heizsystem (Marke, modell, type):	Webasto Hydronic 10 CV via durch das gesamte Schiff
Kocher:	4-pits elektrisch
Combi ofen/mikrowelle:	1x

Maschinen

Backbord motor (Marke, type, ps, getriebe):	Caterpillar 3116TA, 300pk
Motorstunden Backbordmotor:	3660 (august 2025)
Steuerbord motor (Marke, type, ps, getriebe):	Caterpillar 3116 TA, 300pk
Motorstunden Steuerbordmotor:	3658 (august 2025)
Antrieb (Welle, IPS, Jet):	Propellerwelle
Generator (Marke, type, Kw):	Onan Marine Generator 6.5kW
Bugschraube (Marke, type, elec/hyd):	Vetus elektrisch
Warmwassersystem:	boiler ca. 30 liter

Elektrisches System

DC system (V) AC system (V):	12 + 24 + 230 Volt
Ladegerät (V/W/Amp):	Mastervolt Chargemaster 12V / 70Amp
Wechselrichter (V/W/Amp):	Sinergex 500
Hausbatterie (Anzahl Batterien, type, insgesamt Amp, jahr):	2x
Startbatterie (Anzahl Batterien, type, insgesamt Amp, jahr):	2x

Navigationssystem

Kompass:	Via plotter
Gps plotter:	Raymarine C120
Radar:	Furuno
Autopilot:	Robertson AP200DL
Log:	Via plotter
Tiefenmesser:	Raymarine ST60
UKW:	Icom IC-M505 + Simrad HT50 Handgerät

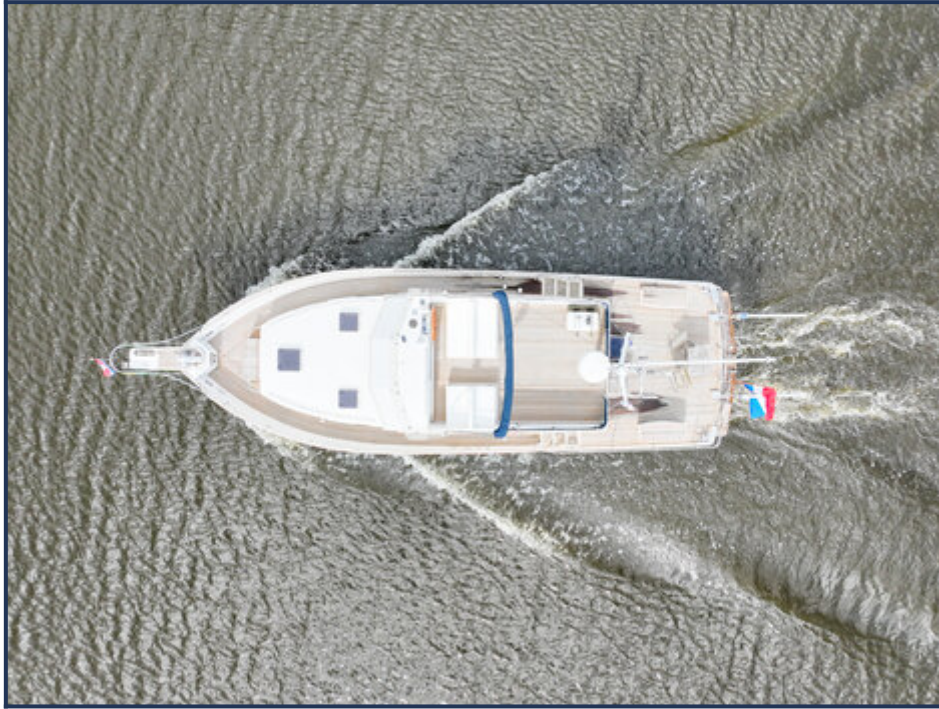
Ausrüstung

Anker:	1x
Ankerwinde:	Lofrans elektrisch
Deckswaschung:	1x
Aussendusche:	1x









































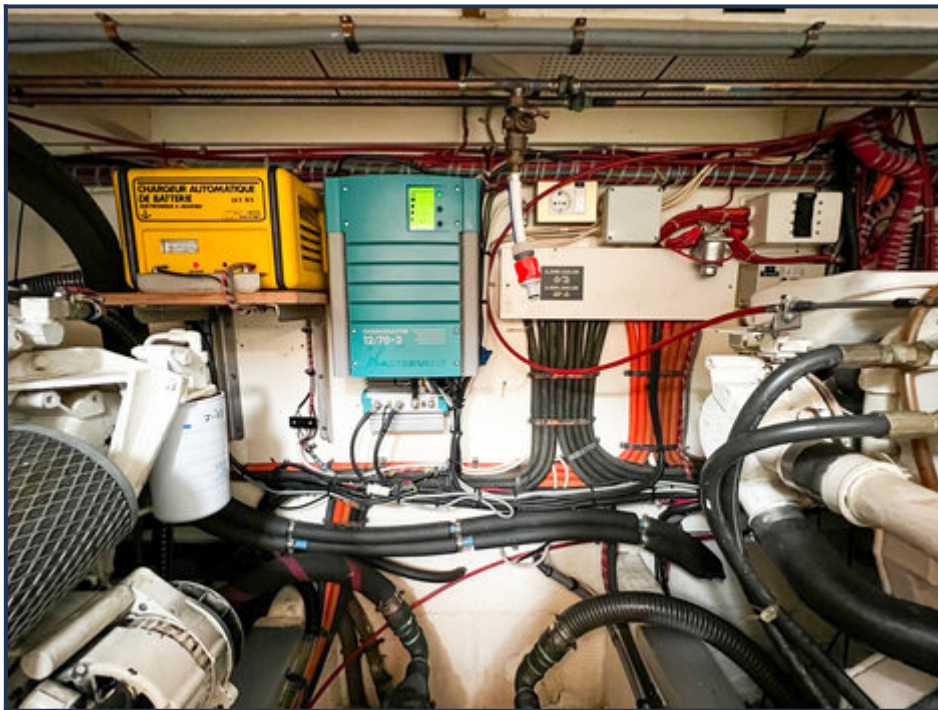
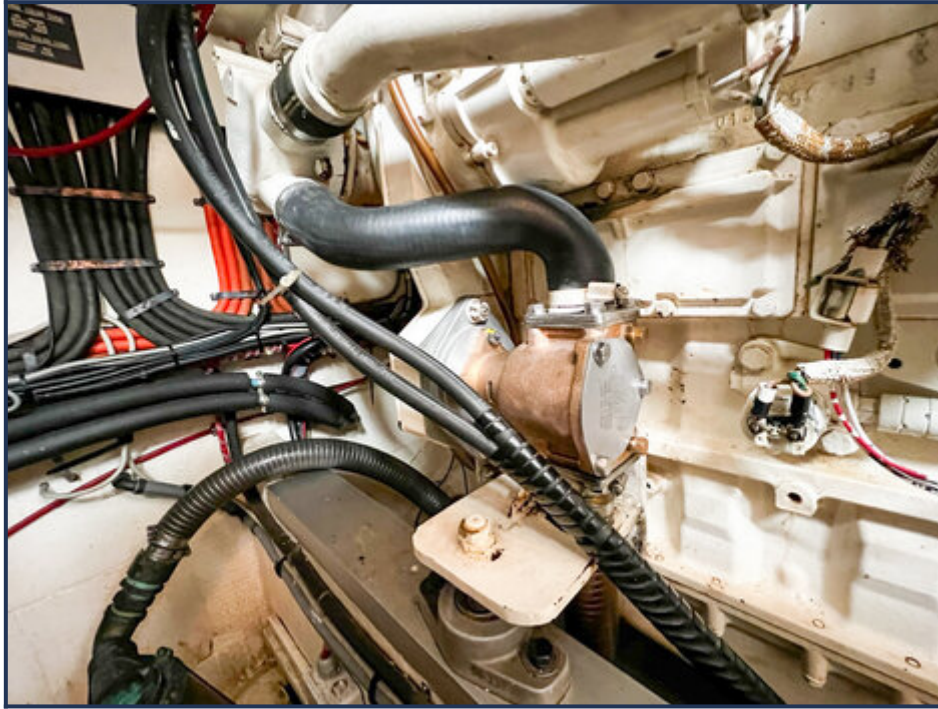
















Obwohl wir uns der Richtigkeit, Vollständigkeit und Aktualität unserer Informationen größte Sorgfalt widmen, können aus den Informationen keine Rechtsansprüche abgeleitet werden.