



MARITEAM

- YACHTING -



Sabre 40 sedan 'YANKEE'

LOA (m):	14.10 m
Breite (m):	4.29 m
Tiefgang (m):	1.02 m
Maschinen:	2x 380Ps Cummins
Kabinen:	2
Liegeplatz:	Verkaufsbüro, Heeg
Preis:	€ (nicht gesetzt)

Die Sabre 40 Sedan 'YANKEE' ist ein einzigartiger und gut gepflegter Down East Cruiser mit begehrtter Aufteilung.

Einige Highlights der 'YANKEE':

- Innen und außen neu gepolstert (2026)
- Umfassende Wartung der Hauptmotoren, Antriebe und des Generators (alle Verschleißteile ersetzt) (2025)
- Elektrische Sonnenblende über dem Cockpit (2024)
- Siemens Isensoric Wash/Dry (2024)
- Ocean Air Blinds
- Moderner Joystick und Zeus-Pod-Antrieb

MARITEAM YACHTING

De Draei 29, 8621 CZ Heeg 📍 The Netherlands 📞 Phone +31 (0) 582 889254

info@mariteamyachting.nl 🌐 www.mariteamyachting.nl

Hauptspezifikationen

Model:	Sabre 40 Sedan
LOA (m):	14.10 m
Breite (m):	4.29 m
Tiefgang (m):	1.02 m
Jahr:	2010
Rumpf Material:	GFK
Kabinen:	2
Schlafplätze:	4
Zahl Hauptmotor(en):	2
Leistung der Hauptmotor(en) (Ps):	380
Marke der Hauptmotor(en):	Cummins
Preis:	€ (nicht gesetzt)
MwSt. Status:	EU bezahlt
HIN nummer:	US-HWSL-4017B010

Allgemein

Name :	YANKEE
Werft:	Sabre Yachts Raymond Marine
CE-Kategorie:	B
Höchstgeschwindigkeit (Kn):	32kn
Durchfahrtshöhe (m):	4.80 m
Gewicht (t):	11,8 ton
Treibstofftank (Liter und material):	2x 727L Aluminium
Trinkwassertank (Liter und material):	530L, GFK
Fäkaelien Tank (Liter und Material):	227L, GFK
Grau wassertank (Liter und Material):	227L

Rumpfmaterial:	GFK
Material Aufbauten:	GFK
Deck material:	GFK
Deck Finish:	Cockpit: Teak, Gangborde: rutschfest
Innenraum material:	Kirschen
Fenster Material:	Enkel
Fensterlüftung:	Schiebefenster
Antifouling (Jahr):	2024/2025

Akkommodation

Kabinen:	1 + 1 (Essecke)
Doppelbett:	2 + 2 (Essecke)
Dusche:	1x Grohe
Toiletten:	1x Bemis elektrisch
Heizsystem (Marke, modell, type):	Webasto Airtop EVO 55 - Hot air (2021)
Klimaanlage (Marke, modell):	Marine air systems
Kocher:	K&H 2-Flammen-Induktion
Combi ofen/mikrowelle:	Tappan Combi
Kühlschrank:	2x vitrifrigo RF-serie
Gefrierschrank:	Isoterm
Waschmaschine/Trockner:	Siemens Isensoric waschen / trocknen (2024)
Radio:	Clarion marine series

Maschinen

Motorsteuerungen (Marke und type):	Smart craft DTS + joystick
------------------------------------	----------------------------

Backbord motor (Marke, type, ps, getriebe):	Cummins QSB 5.9
Motorstunden Backbordmotor:	+810 (08/2025)
Steuerbord motor (Marke, type, ps, getriebe):	Cummins QSB 5.9
Motorstunden Steuerbordmotor:	+810 (08/2025)
Motor:	Cummins diesel
Steuersystem:	Hydraulisch
Antrieb (Welle, IPS, Jet):	Cummins Zeus pods
Schraube (Anzahl der Klingen, material):	6 blade
Generator (Marke, type, Kw):	Cummins Onan Marine Generator 9KW
Generator stunden:	374
Wasserdruckpumpe (Marke, modell):	jabsco PAR - MAX 4
Warmwassersystem:	Kuuma 41L Kessel
Trimmsystem:	Cummins Zeus
Ölwechsel System:	Reverso 12V

Elektrisches System

DC system (V) AC system (V):	12V / 220V
Ladegerät (V/W/Amp):	Victron Energy 12V / 120 amp + 1x Mastervolt Chargemaster plus 12v / 50-3
Wechselrichter (V/W/Amp):	1x Victron Energy 12v / 3000va / 120amp
Hausbatterie (Anzahl Batterien, type, insgesamt Amp, jahr):	2x Mastervolt gel accu 12v 200AH (2024)
Startbatterie (Anzahl Batterien, type, insgesamt Amp, jahr):	2x Optima 12V / 75 AH AGM (2025)
Generator batterie Anzahl Batterien, type, insgesamt Amp, jahr):	1x AGM 12V/ 75AH (2025)

Sicherheitssystem

Elektrische Bilgenpumpe :	Rule 2000
Feuerlöscher maschinenraum:	Automatik und Handbediengeräte
Hochwasseralarm:	1x Rule
Feueralarm:	gegenwärtig
Gasmelder:	gegenwärtig
Suchlicht:	ACR RCL- 75
Signalhorn:	Fiamm a-23, elektrisch

Navigationssystem

Kompass:	1x Ritchie
Gps plotter:	2x Raymarine Axiom XL16 (2020)
Radar bildschirm:	2x Raymarine Axiom XL16 (2020)
Radar:	Raymarine Magnum 4KW (2020)
Zieger rühren:	Im plotter
Tiefenmesser:	Raymarine i70s (2020)
UKW:	Raymarine ray mic 60/ 70 (2020)
AIS:	Raymarine AIS 950 (2020)

Ausrüstung

Anker:	Simson Lawrence Delta + ES kette
Ankerwinde:	Lewar elektrisch
Deckswaschung:	1x
Aussendusche:	1x twist, Heiße + Kalt















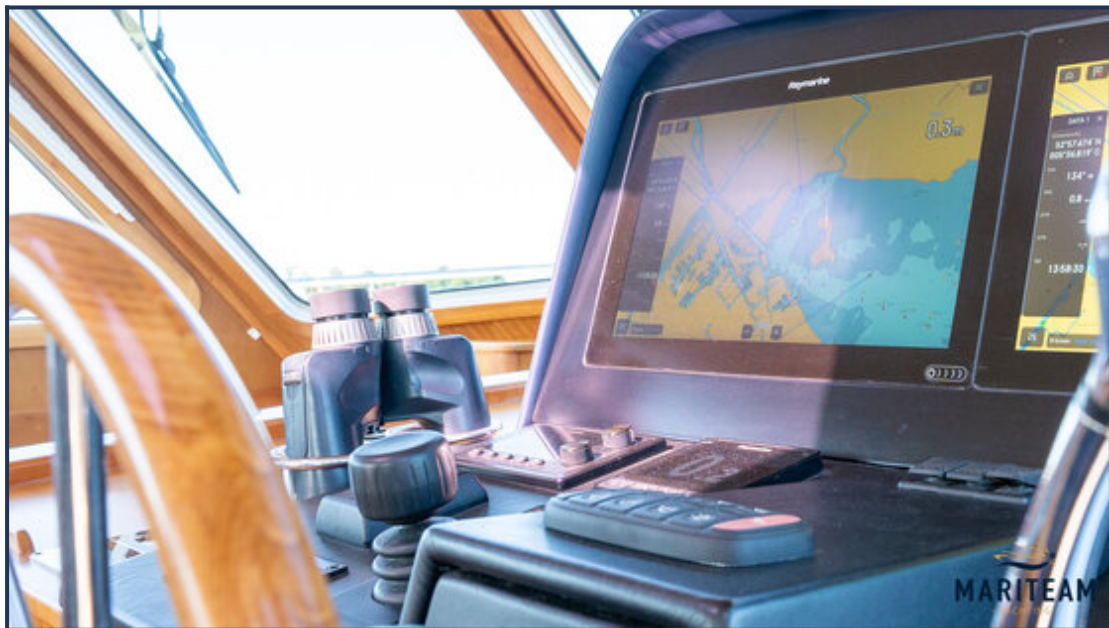










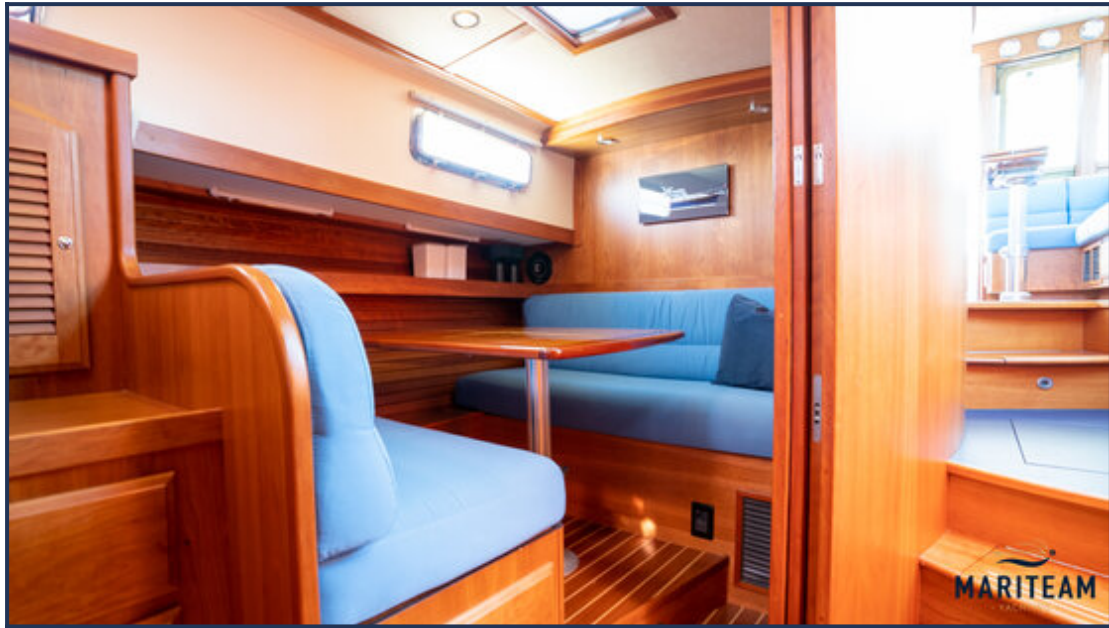


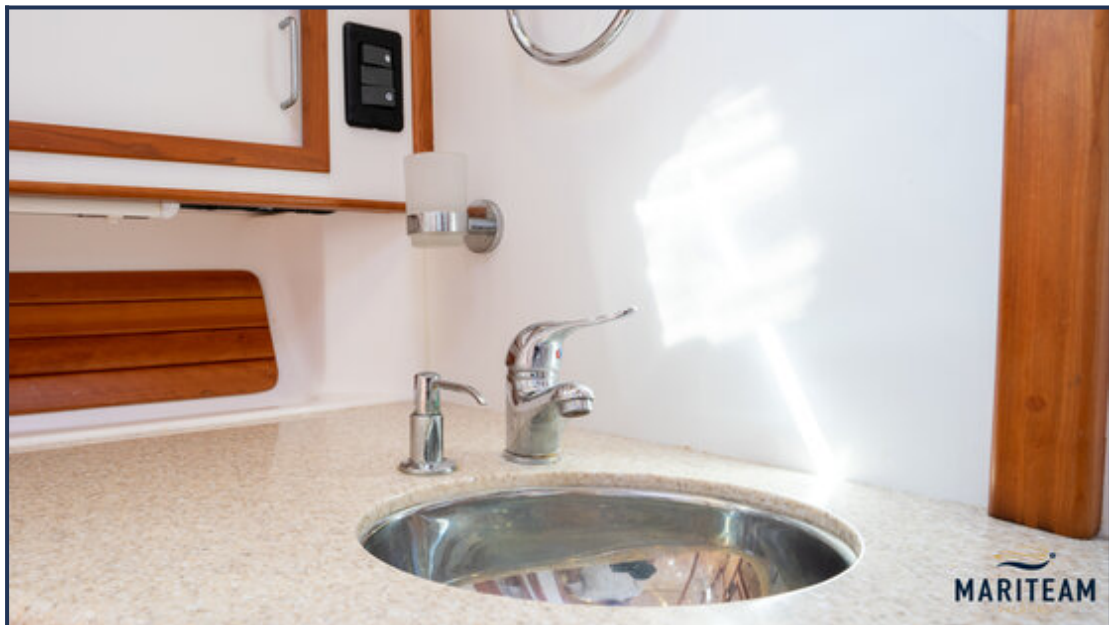










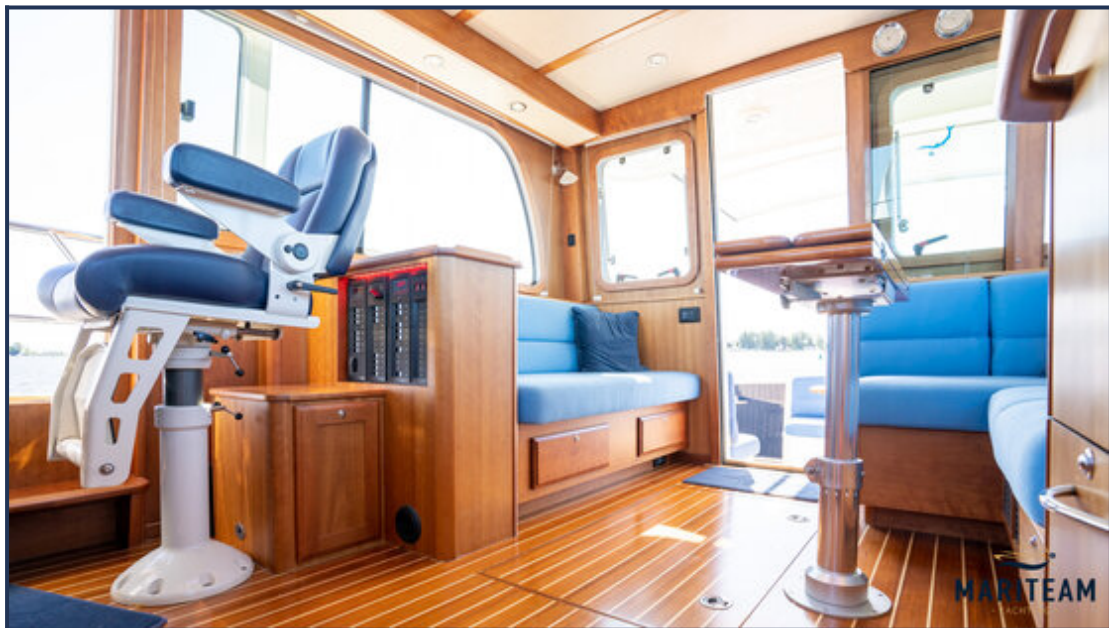


















Obwohl wir uns der Richtigkeit, Vollständigkeit und Aktualität unserer Informationen größte Sorgfalt widmen, können aus den Informationen keine Rechtsansprüche abgeleitet werden.