



MARITEAM

- YACHTING -



MARITEAM
- YACHTING -

Sabre 40 Sedan 'YANKEE'

LOA (m):	14.10 m
Breedte (m):	4.29 m
Diepgang (m):	1.02 m
Motoren:	2x 380pk Cummins
Hutten:	2
Ligplaats:	Verkoopkantoor, Heeg
Prijs:	€ (niet ingesteld)

De Sabre 40 Sedan 'YANKEE' is een unieke en goed onderhouden Down East Cruiser met de gewilde indeling.

Enkele hoogtepunten van de 'YANKEE':

- Volledig opnieuw gestoffeerd, zowel binnen als buiten (2026)
- Uitgebreid onderhoud aan hoofdmotoren, aandrijvingen en generator (alle onderhoudsonderdelen vervangen) (2025)
- Elektrische zonnekap boven de cockpit (2024)
- Siemens Isensoric Wash/Dry (2024)
- Ocean Air-jaloezieën
- Geavanceerde joystick en Zeus-pod-aandrijving

MARITEAM YACHTING

De Draei 29, 8621 CZ Heeg 📍 The Netherlands 📞 Phone +31 (0) 582 889254

info@mariteamyachting.nl 🌐 www.mariteamyachting.nl



MARITEAM

- YACHTING -

MARITEAM YACHTING

De Draei 29, 8621 CZ Heeg 📍 The Netherlands 📞 Phone +31 (0) 582 889254

info@mariteamyachting.nl 📧 www.mariteamyachting.nl

Hoofd specificaties

Model:	Sabre 40 Sedan
LOA (m):	14.10 m
Breedte (m):	4.29 m
Diepgang (m):	1.02 m
Jaar:	2010
Romp materiaal:	Polyester
Hutten:	2
Slaapplaatsen:	4
Aantal hoofdmotor(en):	2
Vermogen hoofdmotor(en) (pk):	380
Merk hoofdmotor(en):	Cummins
Prijs:	€ (niet ingesteld)
BTW status:	EU Betaald
HIN nummer:	US-HWSL-4017B010

Algemeen

Naam :	YANKEE
Werf:	Sabre Yachts Raymond Marine
CE-catergorie:	B
Maximumsnelheid (Kn):	32kn
Doorvaarthoogte (m):	4.80 m
Waternverplaatsing (t):	11,8 ton
Brandstoftank (Liter en materiaal) :	2x 727L, aluminium
Drinkwatertank (Liter en materiaal):	530L, polyester
Zwartwatertank (Liter en materiaal):	227L, polyester
Romp materiaal:	Polyester

Opbouw materiaal:	Polyester
Dek materiaal:	Polyester
Dek afwerking:	kuip: teak, gangboorden: antislip
Interieur materiaal:	Kersen
Beglazing materiaal:	Enkel
Raam ventilatie:	Schuifraam
Antifouling (Jaar):	2024/2025

Accommodatie

Hutten:	1 + 1 (dinette)
Tweepersoonsbed:	2 + 2 (dinette)
Douches:	1x Grohe
Toiletten:	1x Bemis, elektrisch
Verwarmingssysteem (Merk, model, type):	Webasto Airtop EVO 55 - Hot air (2021)
Airconditioning (Merk, model):	Marine air systems
Kooktoestel:	K&H 2-pits inductie (2022)
Combi oven/magnetron:	Tappan Combi
Koelkast:	2x vitrifrigo RF-serie
Vriezer:	Isoterm
Wasmachine/Droger:	Siemens Isenoric wash / dry (2024)
Radio:	Clarion marine series

Machinerie

Hoofdmotoren bediening (Merk en type):	Smart craft DTS + joystick
Bakboord motor (Merk, type, pk, keerkoppeling):	Cummins QSB 5.9

Motoruren bakboord motor:	+ -810 (08/2025)
Stuurboord motor (Merk, type, pk,keerkoppeling) :	Cummins QSB 5.9
Motoruren stuurboord motor:	+ -810 (08/2025)
Motor:	Cummins diesel
Stuursysteem:	Hydraulisch
Aandrijving (Schroefas, IPS, Jet):	Cummins Zeus pods
Schroef (Aantal bladen, materiaal):	6 blads
Generator (Merk, type, Kw):	Cummins Onan Marine Generator 9KW
Generatoruren:	374
Waterdrukpomp (Merk, model):	jabsco PAR - MAX 4
Heetwatersysteem :	Kuuma 41L boiler
Trimsysteem:	Cummins Zeus
Olie vervang systeem:	Reverso 12V

Elektrisch systeem

DC systeem (V) AC systeem (V):	12V / 220V
Acculader (V/W/Amp):	Victron Energy 12V / 120 amp + 1x Mastervolt Chargemaster plus 12v / 50-3
Omvormer (V/W/Amp):	1x Victron Energy 12v / 3000va / 120amp
Huisaccu's (Aantal accu's, type, totaal Amp, jaar):	2x Mastervolt gel accu 12v 200AH (2024)
Startaccu's (Aantal accu's, type, totaal Amp, jaar):	2x Optima 12V / 75 AH AGM (2025)
Generator accu (Aantal accu's, type, totaal Amp, jaar):	1x AGM 12V/ 75AH (2025)

Veiligheidssysteem

Elektrische bilgepomp:	Rule 2000
Blussysteem machinekamer:	Automatisch + handmatig
Hoogwateralarm:	1x Rule
Brandmelder:	Aanwezig
Gasdetector:	Aanwezig
Zoeklicht:	ACR RCL- 75
Hoorn:	Fiamm a 23, elektrisch

Navigatie systeem

Kompas:	1x Ritchie
Gps plotter:	2x Raymarine Axiom XL16 (2020)
Radarscherm:	2x Raymarine Axiom XL16 (2020)
Radar:	Raymarine Magnum 4KW (2020)
Roeraanwijzer:	Op Raymarine plotter
Dieptemeter:	Raymarine i70s (2020)
Marifoon:	Raymarine ray mic 60/ 70 (2020)
AIS:	Raymarine AIS 950 (2020)

Uitrusting

Anker:	Simson Lawrence Delta + RVS ketting (2025)
Ankerlier:	Lewmar, elektrisch
Dekwas:	1x
Buitendouche:	1x Twist, warm + koud











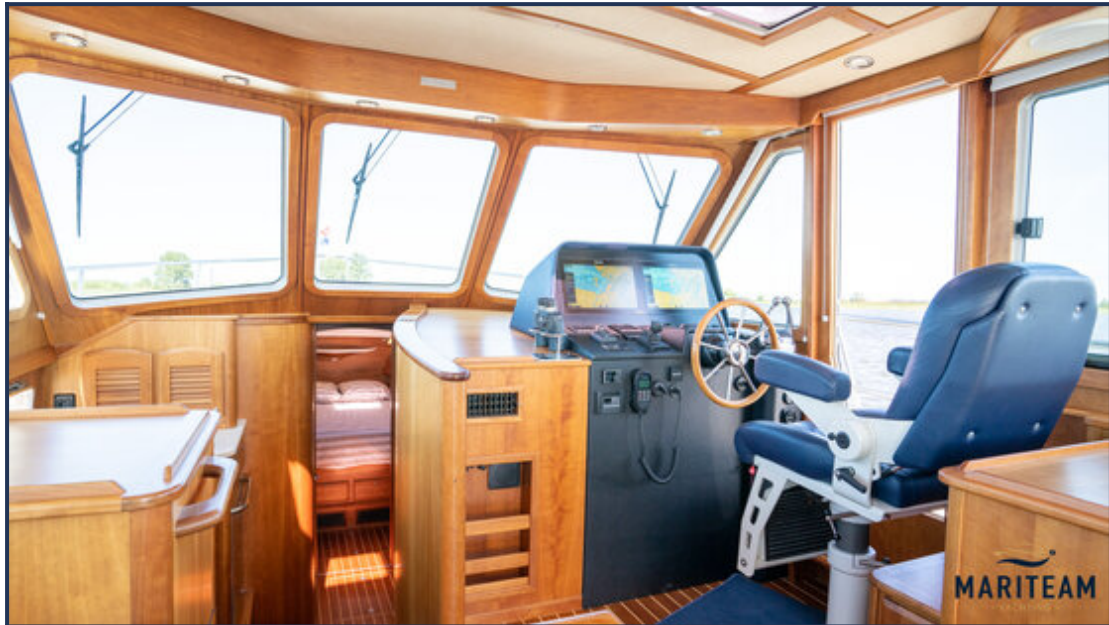




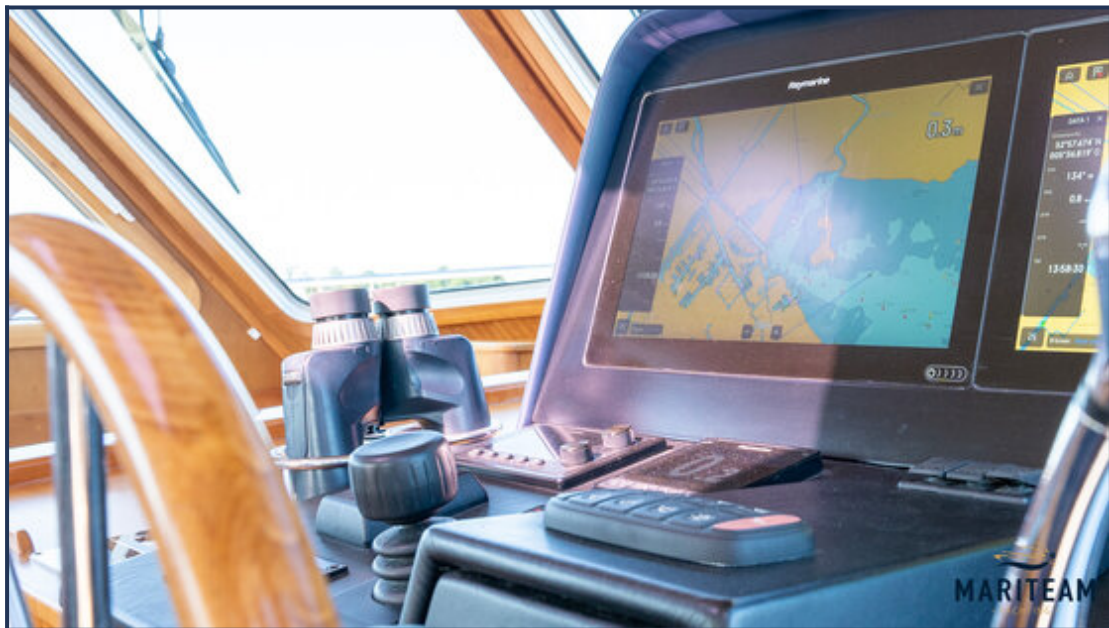










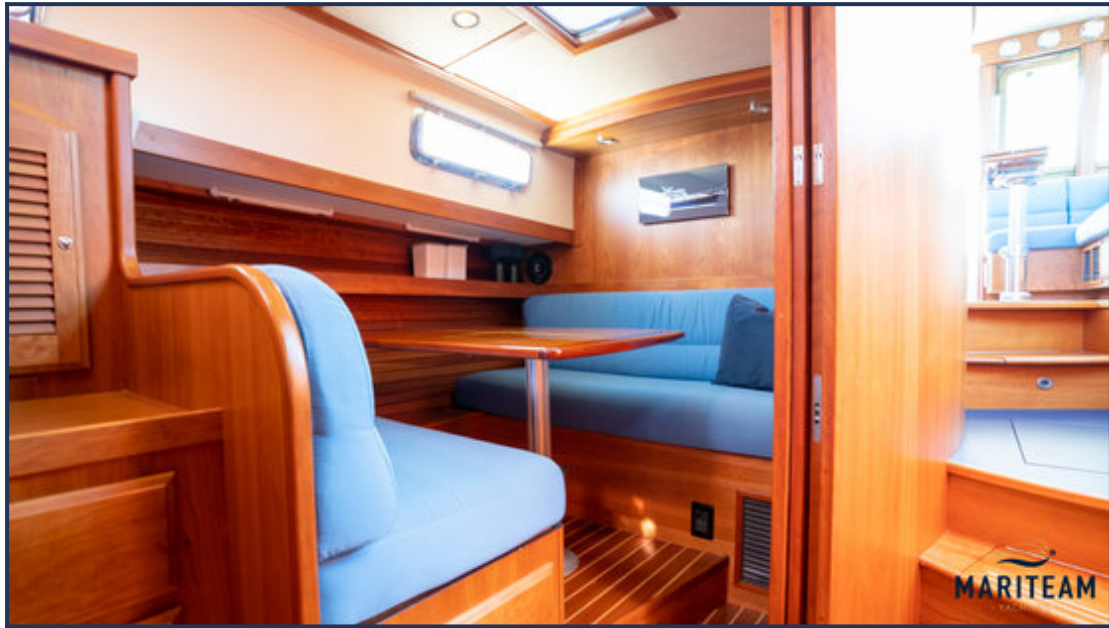


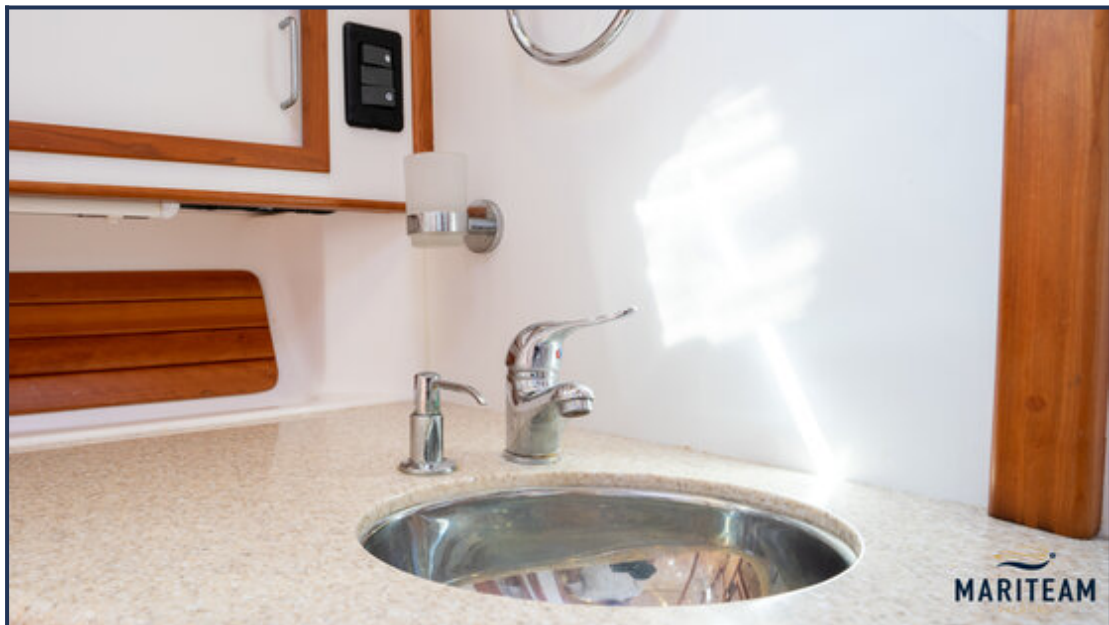


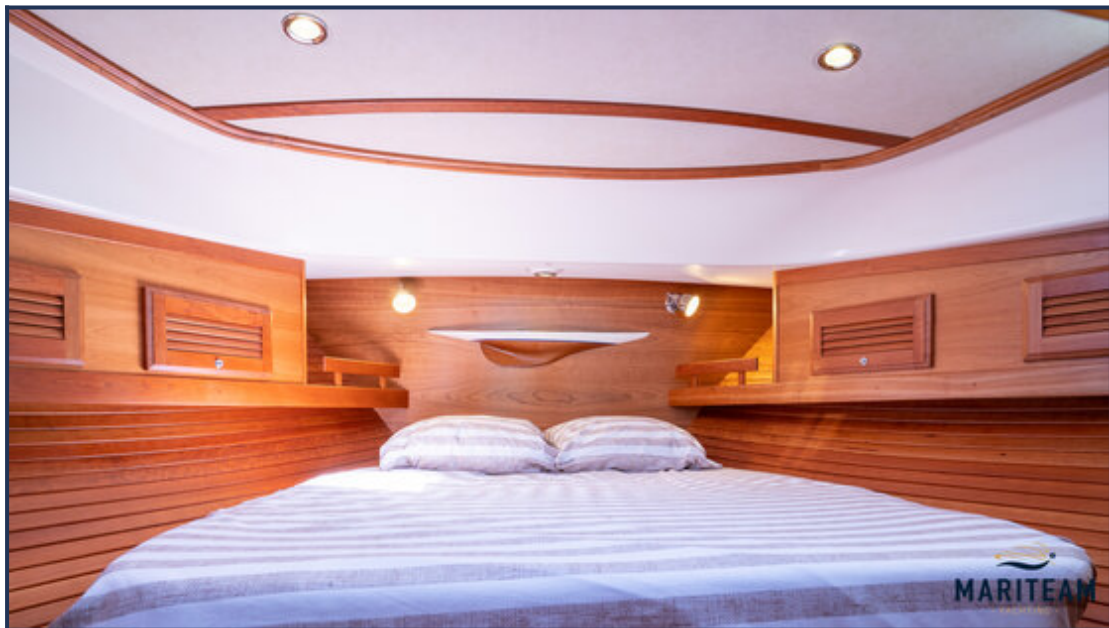








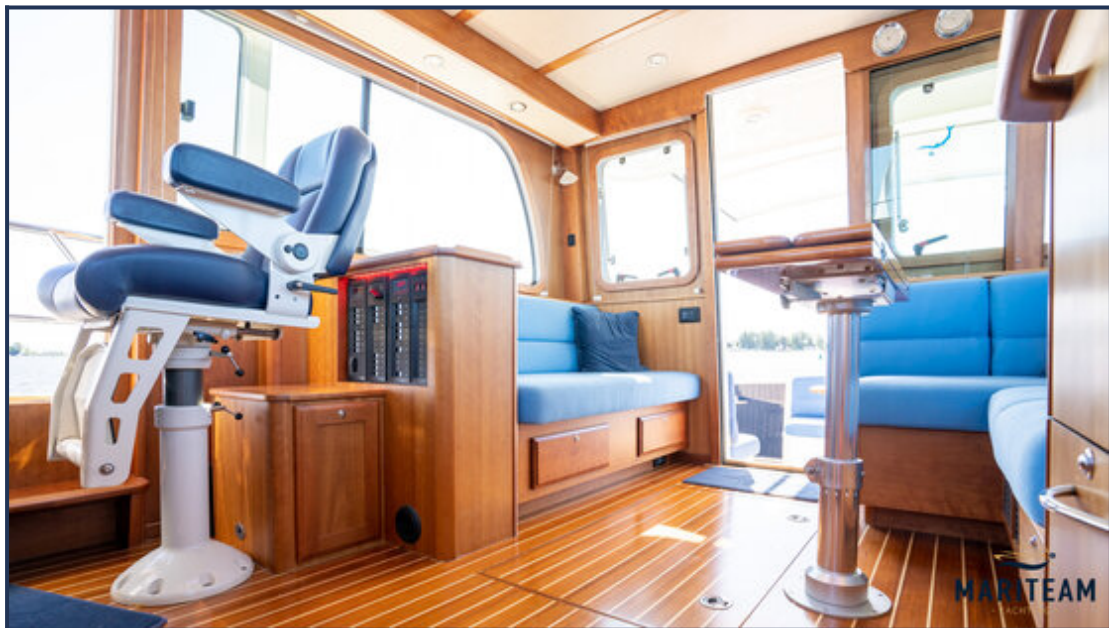


















Hoewel er uiterste zorg besteed is aan de correctheid, volledigheid en actualiteit van onze informatie kunnen hieraan geen rechten worden ontleend.