



MARITEAM

- YACHTING -



Grand Banks 42 Motoryacht 'WATERMAN'

LOA (m):	13.17 m
Breedte (m):	4.29 m
Diepgang (m):	1.27 m
Motoren:	2x 300pk Caterpillar
Hutten:	2
Ligplaats:	Elburg
Prijs:	€ 165.000

De WATERMAN biedt een ruime indeling met twee hutten, twee badkamers met elektrische toiletten, een gezellige salon met veel lichtinval, een volledige uitgeruste Gally-down, en een ruime flybridge met voldoende zitplaatsen.

MARITEAM YACHTING

De Draei 29, 8621 CZ Heeg 📍 The Netherlands 📞 Phone +31 (0) 582 889254
info@mariteamyachting.nl 🌐 www.mariteamyachting.nl

Hoofd specificaties

Model:	42 Motoryacht
LOA (m):	13.17 m
Breedte (m):	4.29 m
Diepgang (m):	1.27 m
Jaar:	1992
Romp materiaal:	Polyester
Hutten:	2
Slaapplaatsen:	4
Aantal hoofdmotor(en):	2
Vermogen hoofdmotor(en) (pk):	300
Merk hoofdmotor(en):	Caterpillar
Prijs:	€ 165.000
BTW status:	EU Betaald

Algemeen

Naam :	Waterman
Doorvaarthoogte (m):	3.8
Brandstoftank (Liter en materiaal) :	2270
Drinkwatertank (Liter en materiaal):	910
Zwartwatertank (Liter en materiaal):	1x
Romp materiaal:	Polyester
Opbouw materiaal:	Polyester
Dek materiaal:	Polyester
Dekafwerking:	Teak
Interieur materiaal:	Teak
Beglazing materiaal:	Enkel gelaagd glas

Raamventilatie:	Schuif en kantelramen
Antifouling (Jaar):	Eind 2023

Accommodatie

Hutten:	2x
Tweepersoonsbed:	1x
Eenpersoonsbed:	2x
Douches:	2x
Toiletten:	2x elektrisch
Verwarmingstelsysteem (Merk, model, type):	Webasto Hydronic 10 CV via radiatoren door gehele schip
Kooktoestel:	4-pits elektrisch
Combi oven/magnetron:	1x

Machinerie

Bakboord motor (Merk, type, pk, keerkoppeling):	Caterpillar 3116TA, 300pk
Motoruren bakboord motor:	3660 (augustus 2025)
Stuurboord motor (Merk, type, pk, keerkoppeling):	Caterpillar 3116 TA, 300pk
Motoruren stuurboord motor:	3658 (augustus 2025)
Aandrijving (Schroefas, IPS, Jet):	Schroefas
Generator (Merk, type, Kw):	Onan Marine Generator 6.5kW
Boegschroef (Merk, type, elec/hyd):	Vetus elektrisch
Heetwatersysteem :	boiler ca. 30 liter

Elektrisch systeem

DC systeem (V) AC systeem (V):	12 + 24 + 230 Volt
Acculader (V/W/Amp):	Mastervolt Chargemaster 12V / 70Amp
Omvormer (V/W/Amp):	Sinergex 500
Huisaccu's (Aantal accu's, type, totaal Amp, jaar):	2x
Startaccu's (Aantal accu's, type, totaal Amp, jaar):	2x

Navigatie systeem

Kompas:	Via plotter
Gps plotter:	Raymarine C120
Radar:	Furuno
Autopiloot:	Robertson AP200DL
Log:	Via plotter
Dieptemeter:	Raymarine ST60
Marifoon:	Icom IC-M505 + Simrad HT50 handheld

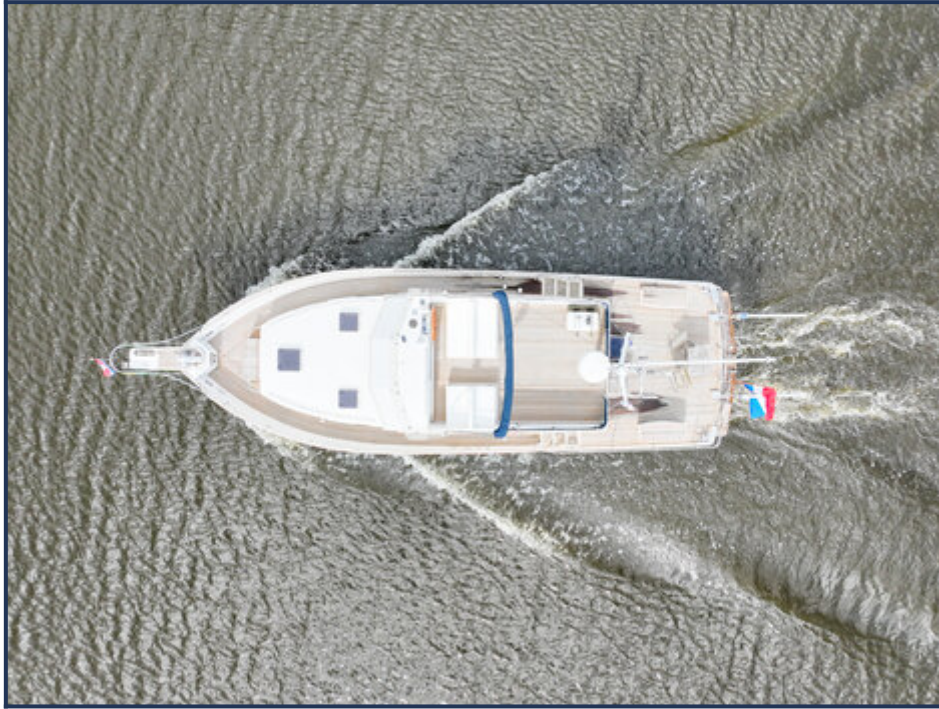
Uitrusting

Anker:	1x
Ankerlier:	Lofrans elektrisch
Dekwas:	1x
Buitendouche:	1x





















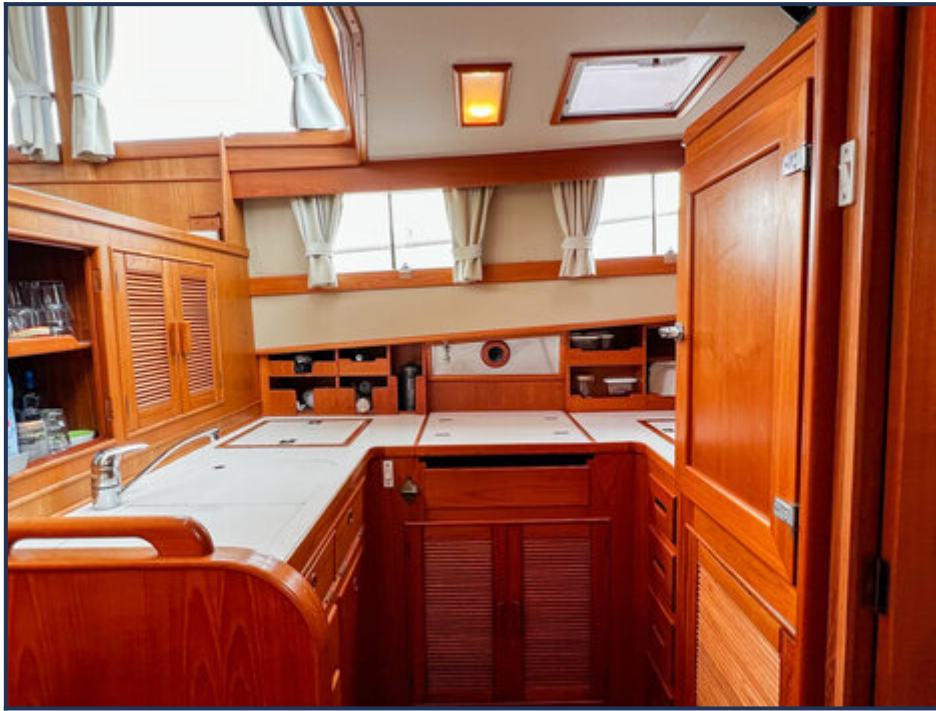




















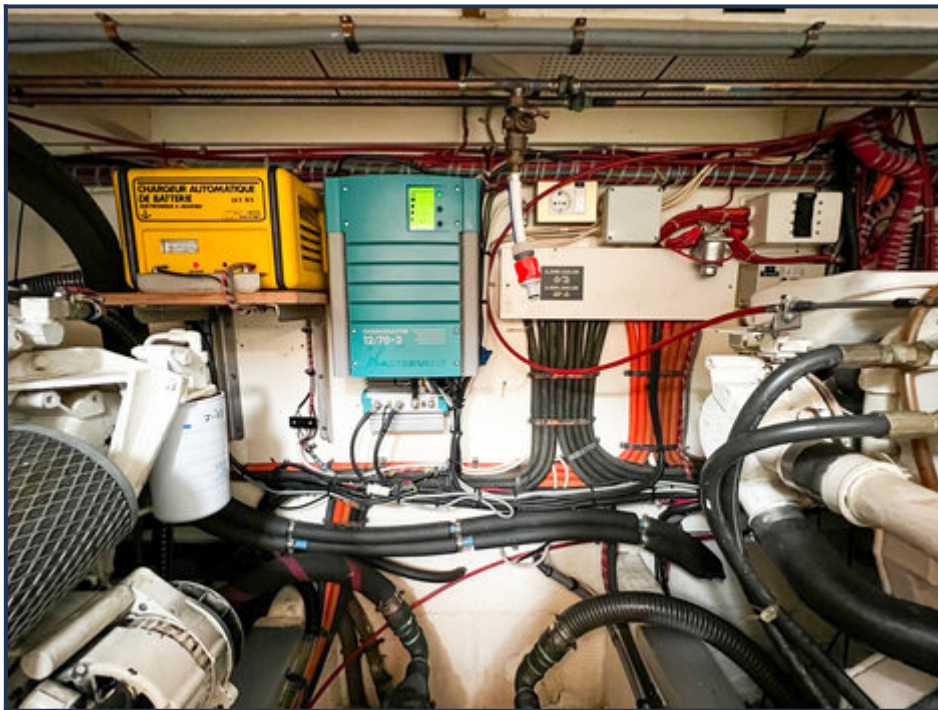
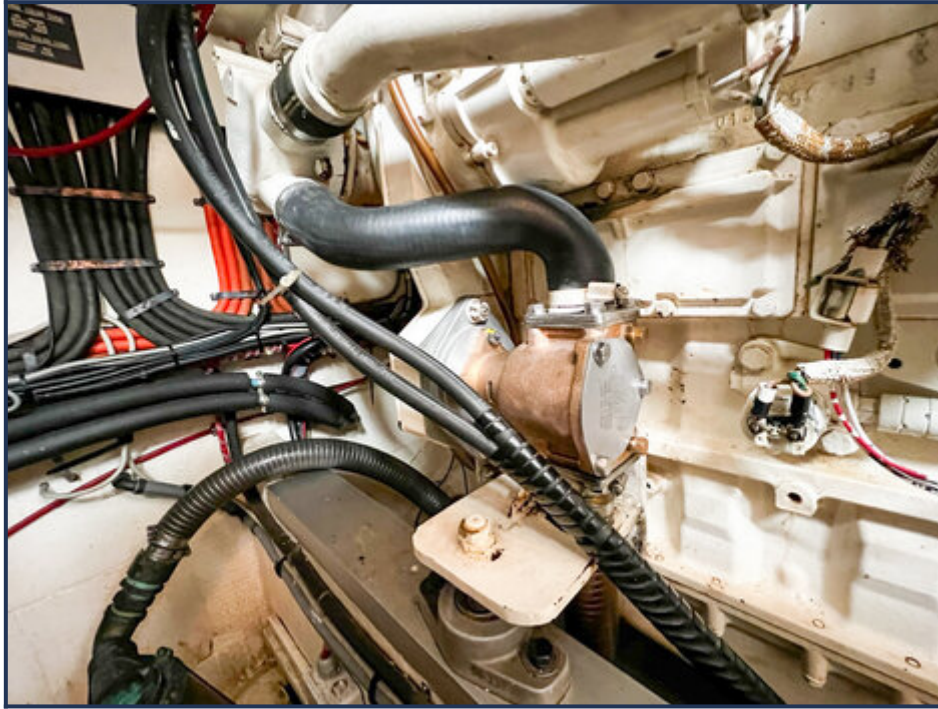
















Hoewel er uiterste zorg besteed is aan de correctheid, volledigheid en actualiteit van onze informatie kunnen hieraan geen rechten worden ontleend.