



MARITEAM

- YACHTING -



Pilot 44 'JOSEPHINE'

LOA (m):	13.70 m
Breite (m):	4.00 m
Tiefgang (m):	1.4 m
Maschinen:	1x 120Ps Iveco
Kabinen:	2
Liegeplatz:	Heeg, Niederlande
Preis:	€ (nicht gesetzt)

Diese robuste und zeitlose Pilot 44 aus dem Jahr 1998, genannt „JOSEPHINE“, vereint Seetüchtigkeit mit Komfort an Bord. Dank ihres einzigartigen Layouts bietet die „JOSEPHINE“ zusätzlichen Platz im Salon und in der Kombüse und eignet sich somit perfekt für lange Kreuzfahrten und entspannte Wochenendausflüge. Der zweite Steuerstand auf dem Achterdeck bietet hervorragende Sicht beim Manövrieren und eine einzigartige Position zum Segeln im Freien. Die Kabola-Zentralheizung sorgt auch an kühleren Tagen für angenehme Wärme. Die Pilot 44 „JOSEPHINE“ ist eine ausgezeichnete Wahl für alle, die Qualität, Charakter und Bootsvergnügen in einem suchen.

MARITEAM YACHTING

De Draei 29, 8621 CZ Heeg 📍 The Netherlands 📞 Phone +31 (0) 582 889254
info@mariteamyachting.nl 🌐 www.mariteamyachting.nl

Hauptspezifikationen

Model:	44
LOA (m):	13.70 m
Breite (m):	4.00 m
Tiefgang (m):	1.4 m
Jahr:	1998
Rumpf Material:	Stahl
Kabinen:	2
Schlafplätze:	4
Zahl Hauptmotor(en):	1
Leistung der Hauptmotor(en) (Ps):	120
Marke der Hauptmotor(en):	Iveco
Preis:	€ (nicht gesetzt)
MwSt. Status:	EU bezahlt
Lancieren im wasser:	1998

Allgemein

Name :	JOSEPHINE
Werft:	VDL Shipyards B.V.
Marschgeschwindigkeit (Kn):	6kn
Höchstgeschwindigkeit (Kn):	9kn
Durchfahrtshöhe (m):	4.50m (Mast hoch) 3.15m (Mast unten)
Gewicht (t):	17t
Treibstofftank (Liter und material):	1600l, Stahl
Trinkwassertank (Liter und material):	900l, Stahl
Rumpfmateral:	Stahl
Material Aufbauten:	Stahl

Deck material:	Stahl
Deck Finish:	Rutschfestes Kunstteakholz
Innenraum material:	Beukenhout
Fenster Material:	Oberdeck mit Doppelverglasung, Unterdeck mit Einfachverglasung
Fensterlüftung:	Kippfenster mit Mückenschutz
Antifouling (Jahr):	04/2025

Akkommodation

Kabinen:	2x
Doppelbett:	1x
Einzelbett:	2x
Dusche:	1x
Toiletten:	2x
Heizsystem (Marke, modell, type):	Kabola B12 CV
Kocher:	4-burner gas, Pinflow
Mikrowelle:	Magnetron MCCD 1820 Duo
Kühlschrank:	LG
Gefrierschrank:	2x Fach im Kühlschrank
Waschmaschine/Trockner:	Bauknecht WT9840
TV:	1x Sharp Aquos
Radio:	Philips, CD

Maschinen

Motorsteuerungen (Marke und type):	Mechanic
Motor:	Iveco 8061M12, Marine Gearbox RM50A2

Motor stunden:	+ -1700
Steuersystem:	Hydraulisch
Antrieb (Welle, IPS, Jet):	Antriebswelle
Propellerwelle schmieren:	Wassergeschmiert
Schraube (Anzahl der Klingen, material):	4-blade
Bugschraube (Marke, type, elec/hyd):	8ps, elektrisch
Wasserdruckpumpe (Marke, modell):	Jabsco
Warmwassersystem:	Kabola
Macerator pump:	Jabsco

Elektrisches System

DC system (V) AC system (V):	12V / 24V / 230V
Ladegerät (V/W/Amp):	Victron MultiPlus-II 24v / 3000va / 70amp (04/2025)
Wechselrichter (V/W/Amp):	Victron MultiPlus-II 24v / 3000va / 70amp (04/2025)
Hausbatterie (Anzahl Batterien, type, insgesamt Amp, jahr):	4x 24v / 200ah AGM (2019)
Startbatterie (Anzahl Batterien, type, insgesamt Amp, jahr):	2x 24v / 180ah LMFM (04/2025)
Galvanische Trennvorrichtung:	Victron (04/2025)

Sicherheitssystem

Signalhorn:	Elektrisch
-------------	------------

Navigationssystem

Kompass:	Simrad DatalineX Compass
Gps plotter:	Simrad NX45
Radar bildschirm:	SimradNX45
Radar:	Simrad
Autopilot:	Simrad AP21
Zieger rühren:	Simrad DatalineX Rudder
Log:	Simrad
Tiefenmesser:	Simrad
UKW:	Shipmate RS8300
AIS:	Empfänger, Advansea

Ausrüstung

Anker:	CQR Delta
Ankerwinde:	Lewmar, elektrisch 55mm Stahl
Aussendusche:	Heiß + Kalt





















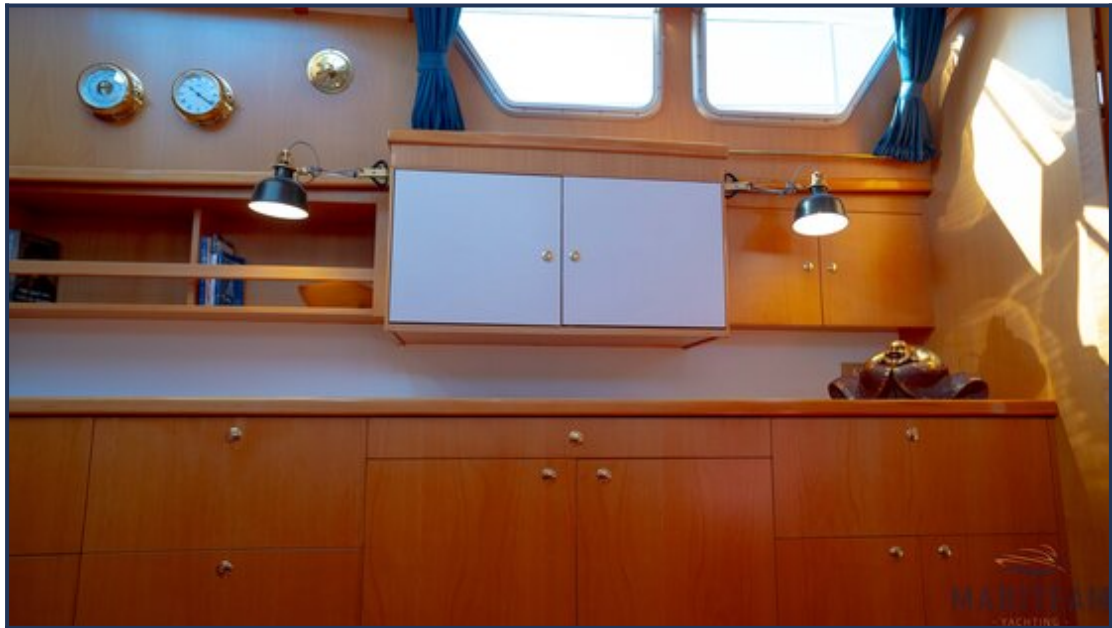






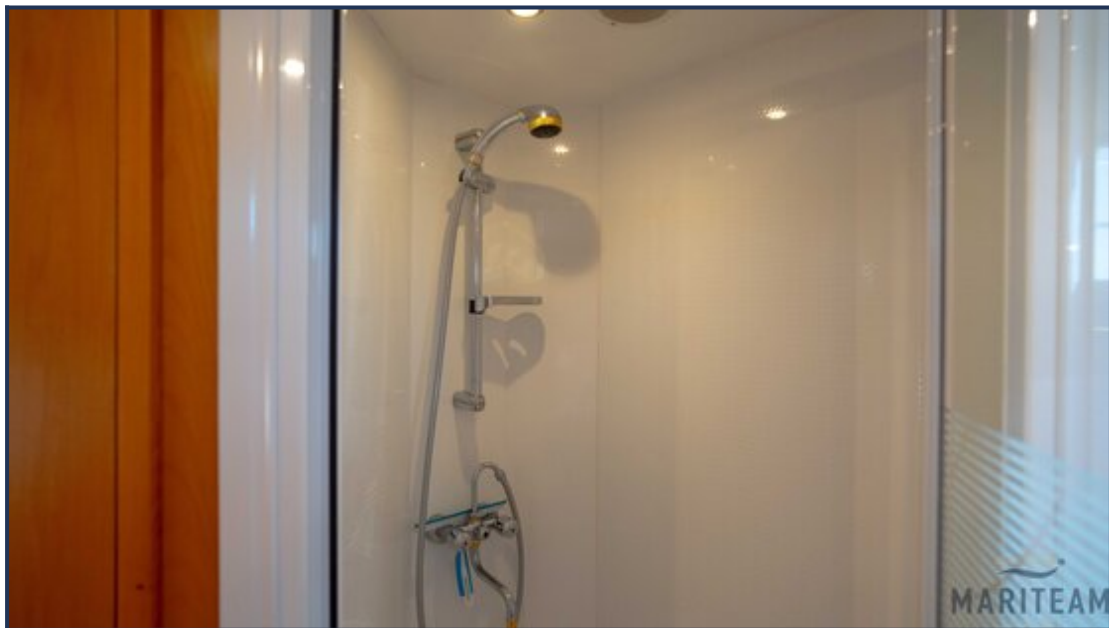






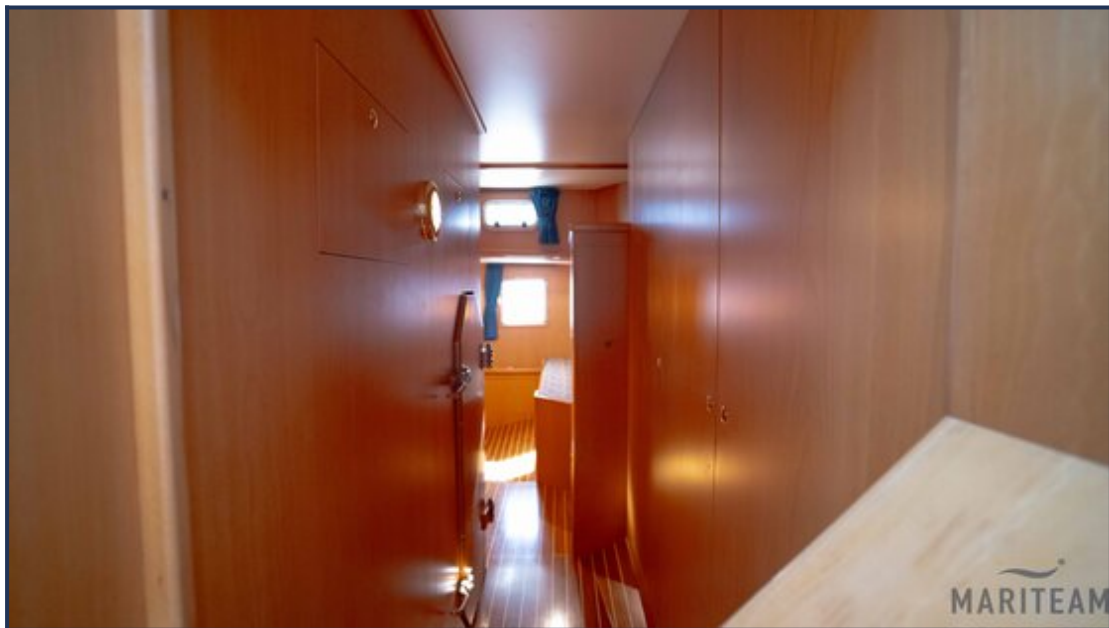








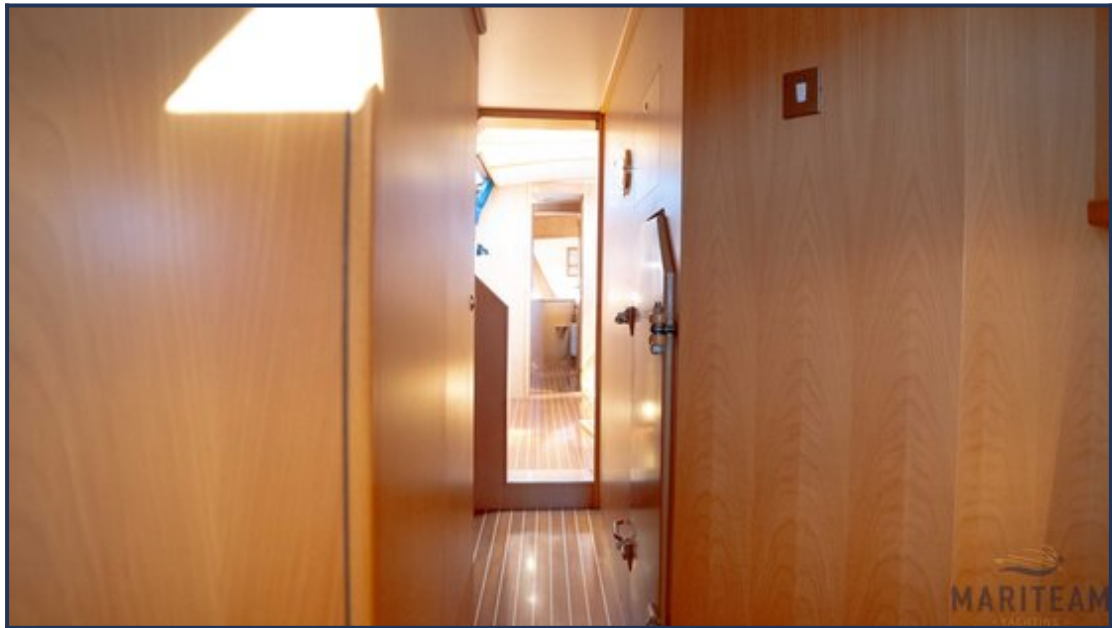
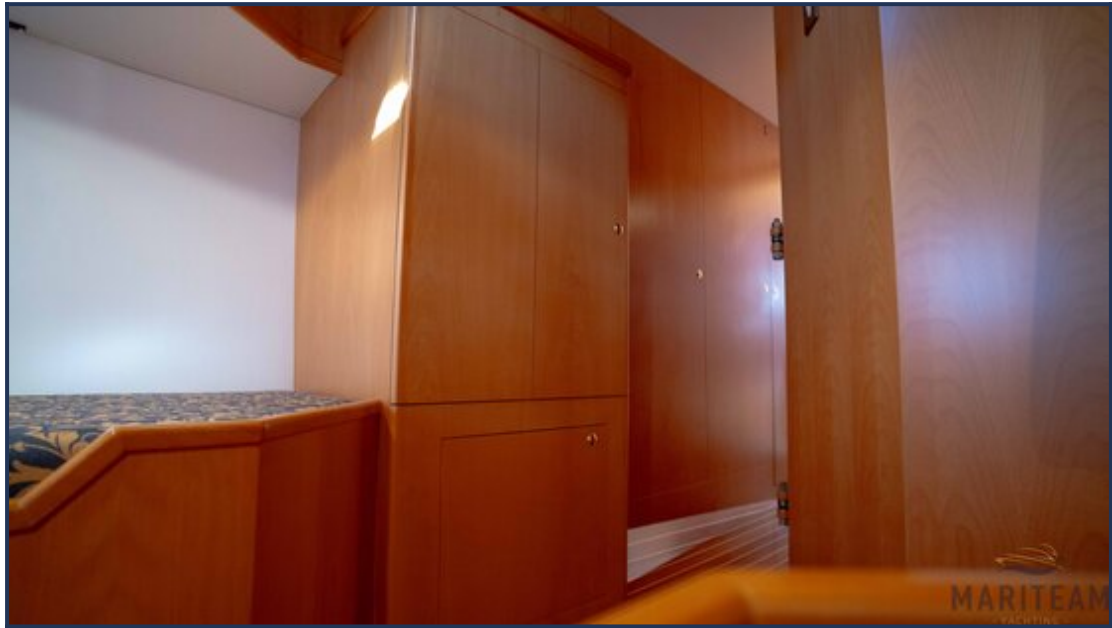






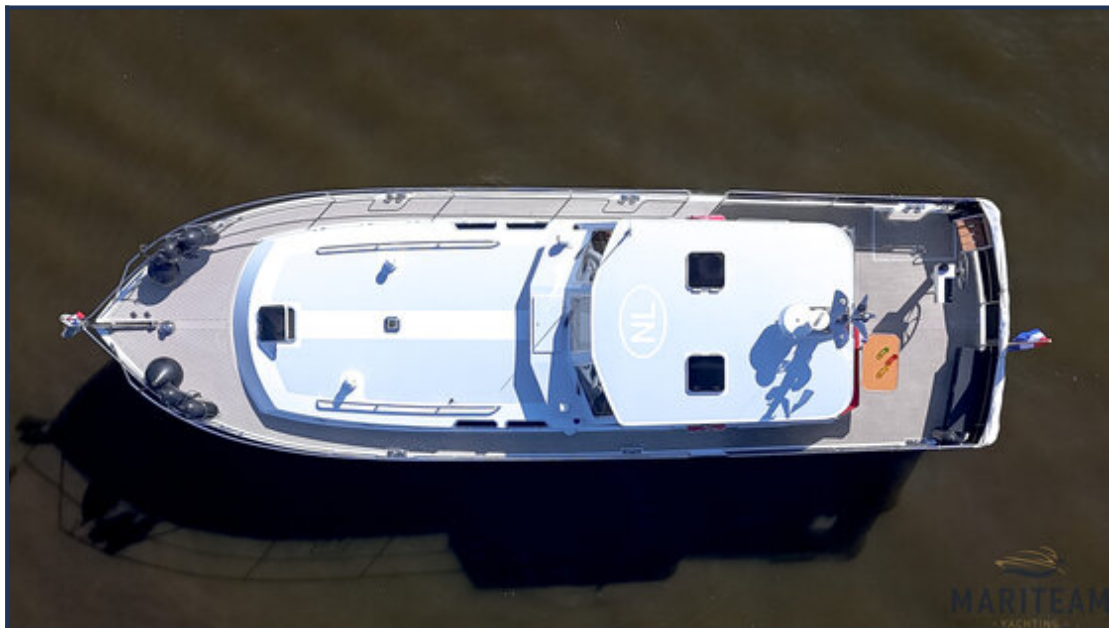












Obwohl wir uns der Richtigkeit, Vollständigkeit und Aktualität unserer Informationen größte Sorgfalt widmen, können aus den Informationen keine Rechtsansprüche abgeleitet werden.