



MARITEAM

- YACHTING -



Pilot 44 'JOSEPHINE'

LOA (m):	13.70 m
Breedte (m):	4.00 m
Diepgang (m):	1.4 m
Motoren:	1x 120pk Iveco
Hutten:	2
Ligplaats:	Heeg, Nederland
Prijs:	€ (niet ingesteld)

Deze robuuste en tijdloze Pilot 44 uit 1998 genaamt 'JOSEPHINE', combineert zeewaardigheid met comfort aan boord. Met een unieke lay-out biedt 'JOSEPHINE' extra salon en keuken ruimte, mede hierdoor is juist deze Pilot 44 zowel voor lange tochten als ontspannen weekendtrips perfect geschikt. De tweede stuurstand op het achterdek biedt goed overzicht onder het manoeuvreren en geeft je een unieke positie om buiten te varen. De Kabola CV-installatie zorgt voor comfortabele warmte, zelfs op de koelere dagen. De Pilot 44 'JOSEPHINE' is een goede keuze voor wie zoekt naar kwaliteit, karakter en vaarplezier in één.

MARITEAM YACHTING

De Draei 29, 8621 CZ Heeg 📍 The Netherlands 📞 Phone +31 (0) 582 889254
info@mariteamyachting.nl 🌐 www.mariteamyachting.nl

Hoofd specificaties

Model:	44
LOA (m):	13.70 m
Breedte (m):	4.00 m
Diepgang (m):	1.4 m
Jaar:	1998
Romp materiaal:	Staal
Hutten:	2
Slaapplaatsen:	4
Aantal hoofdmotor(en):	1
Vermogen hoofdmotor(en) (pk):	120
Merk hoofdmotor(en):	Iveco
Prijs:	€ (niet ingesteld)
BTW status:	EU betaald
Jaar van tewaterlating :	1998

Algemeen

Naam :	JOSEPHINE
Werf:	VDL Shipyards B.V.
Kruissnelheid (Kn):	6kn
Maximumsnelheid (Kn):	9kn
Doorvaarhoogte (m):	4.50m (met mast) 3.15m (mast omlaag)
Waternverplaatsing (t):	17t
Brandstoftank (Liter en materiaal) :	1600l, staal
Drinkwatertank (Liter en materiaal):	900l, staal
Romp materiaal:	Staal
Opbouw materiaal:	Staal

Dekmateriaal:	Staal
Dekafwerking:	Antislip kunstteak
Interieurmateriaal:	Beukenhout
Beglazingmateriaal:	Dubbel glas boven, enkel onder
Raamventilatie:	kantelramen met horren
Antifouling (Jaar):	04/2025

Accommodatie

Hutten:	2x
Tweepersoonsbed:	1x
Eenpersoonsbed:	2x
Douches:	1x
Toiletten:	2x
Verwarmingssysteem (Merk, model, type):	Kabola B12 CV
Kooktoestel:	4-pits gas, Pinflow
Magnetron:	Magnetron MCCD 1820 Duo
Koelkast:	LG
Vriezer:	2x compartiment in de koelkast
Wasmachine/Droger:	Bauknecht WT9840
TV:	1x Sharp Aquos
Radio:	Philips, CD & Kasette

Machinerie

Hoofdmotoren bediening (Merk en type):	Mechanisch
Motor:	Iveco 8061M12, Marine Gearbox RM50A2

Motoruren:	+ -1700
Stuursysteem:	Hydraulisch
Aandrijving (Schroefas, IPS, Jet):	Schroefas
Schroefassmering:	Watergesmeerd
Schroef (Aantal bladen, materiaal):	4-blads
Boegschroef (Merk, type, elec/hyd):	8pk, elektrisch
Waterdrukpomp (Merk, model):	Jabsco
Heetwatersysteem :	Kabola
Vuilwaterpomp:	Jabsco

Elektrisch systeem

DC systeem (V) AC systeem (V):	12V / 24V / 230V
Acculader (V/W/Amp):	Victron MultiPlus-II 24v / 3000va / 70amp (04/2025)
Omvormer (V/W/Amp):	Victron MultiPlus-II 24v / 3000va / 70amp (04/2025)
Huisaccu's (Aantal accu's, type, totaal Amp, jaar):	4x 24v / 200ah AGM (2019)
Startaccu's (Aantal accu's, type, totaal Amp, jaar):	2x 24v / 180ah LMFM (04/2025)
Galvanische Isolator:	Victron (04/2025)

Veiligheidssysteem

Hoorn:	Elektrisch
--------	------------

Navigatie systeem

Kompas:	Simrad DatalineX Compass
Gps plotter:	Simrad NX45
Radarscherm:	SimradNX45
Radar:	Simrad
Autopiloot:	Simrad AP21
Roeraanwijzer:	Simrad DatalineX Rudder
Log:	Simrad
Dieptemeter:	Simrad
Marifoon:	Shipmate RS8300
AIS:	Ontvangen, Advansea

Uitrusting

Anker:	CQR Delta
Ankerlier:	Lewmar, elektrisch 55mm staal
Buitendouche:	Warm + koud



























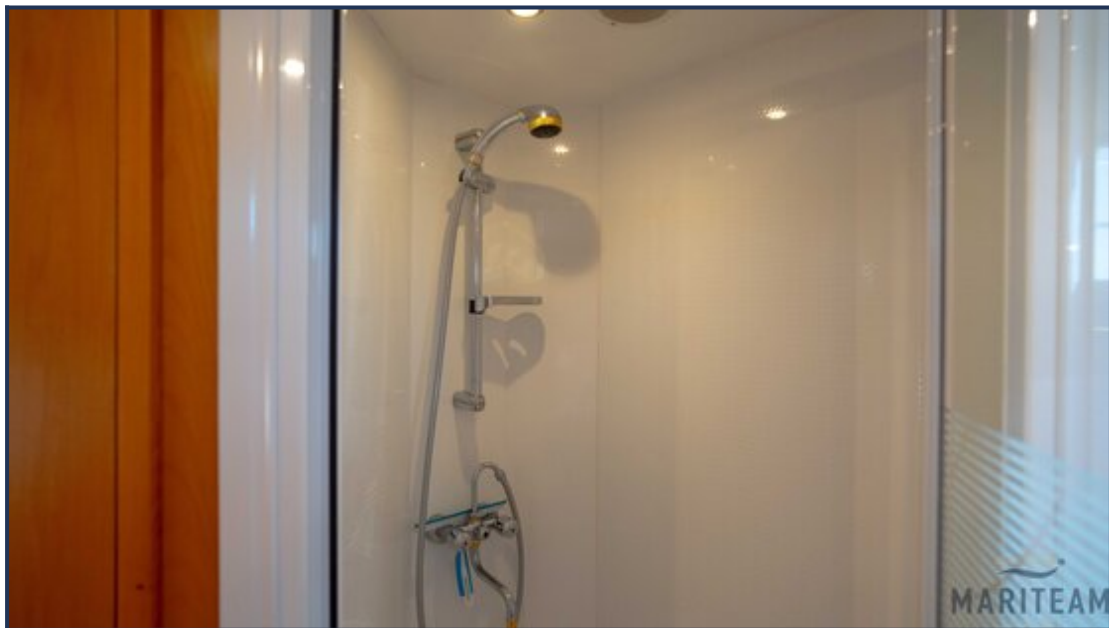






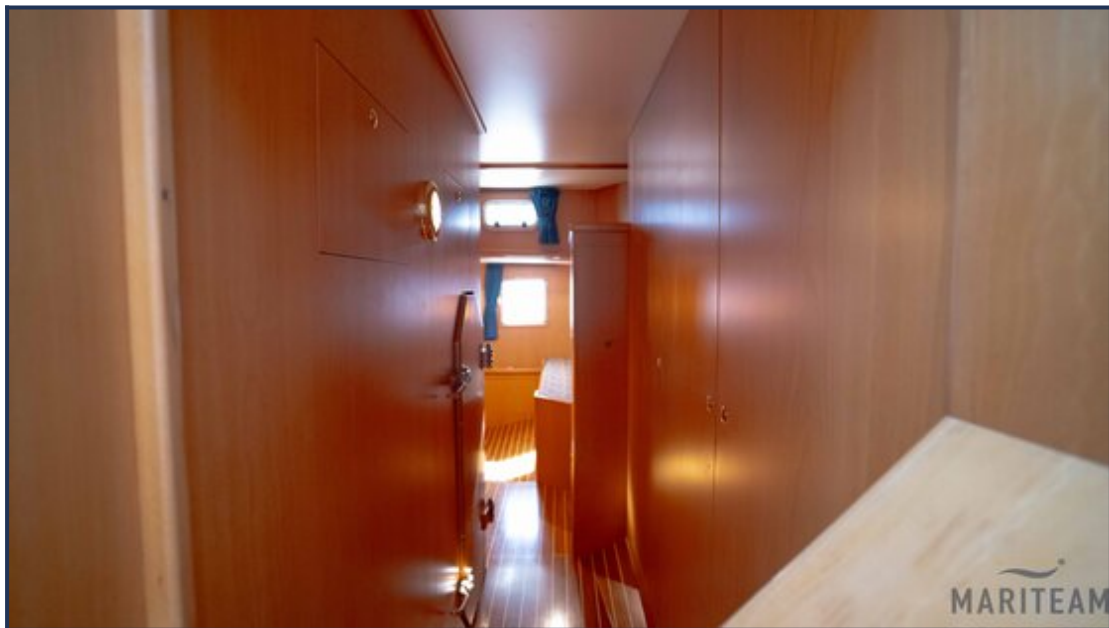








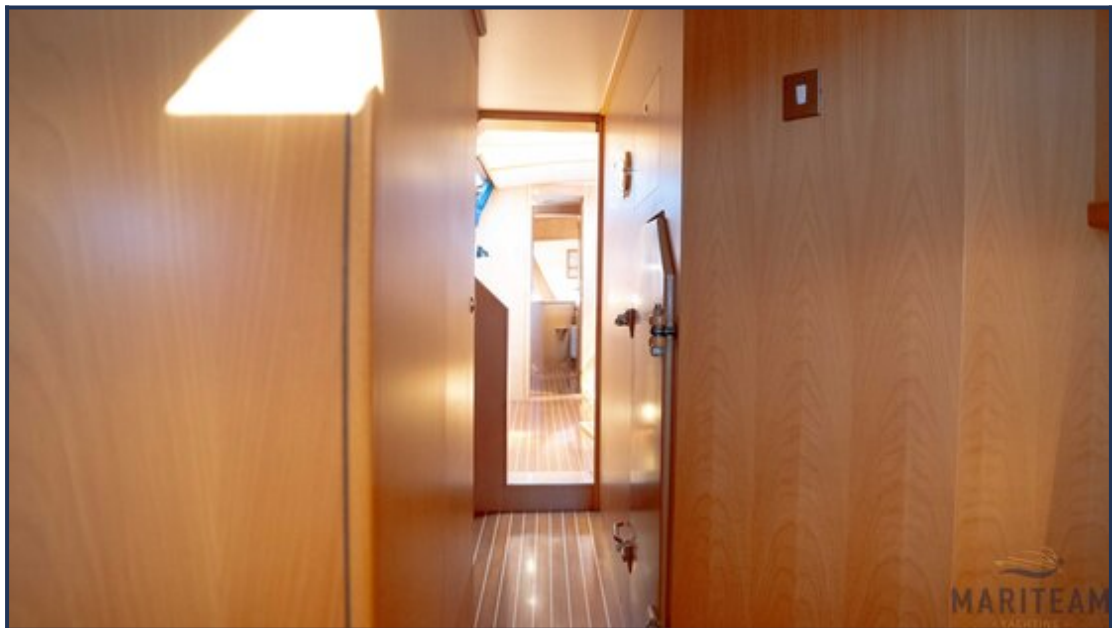
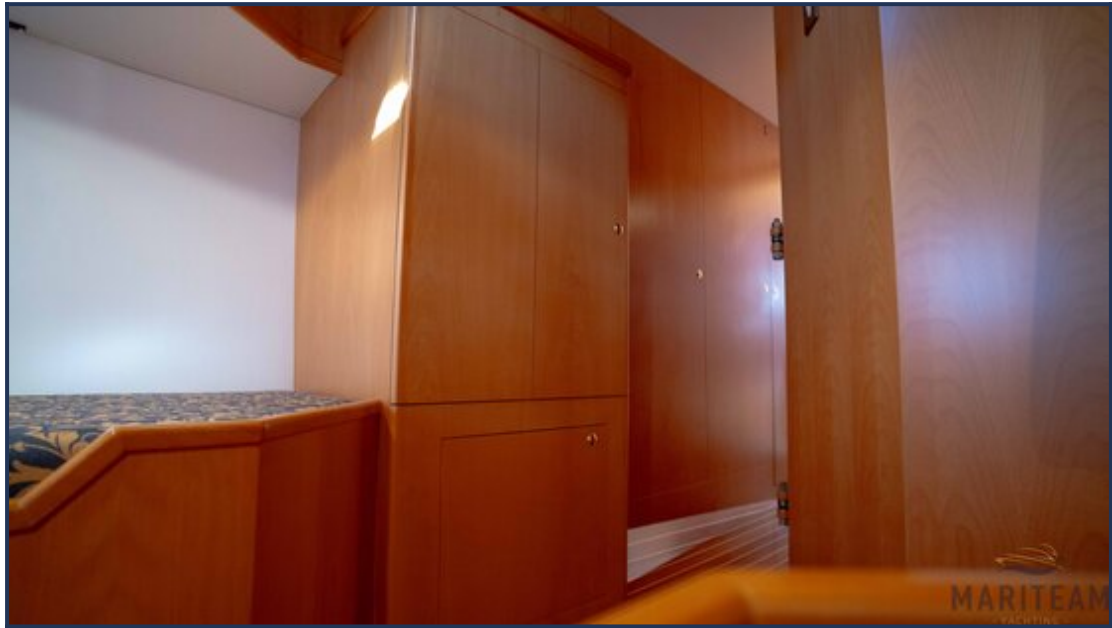






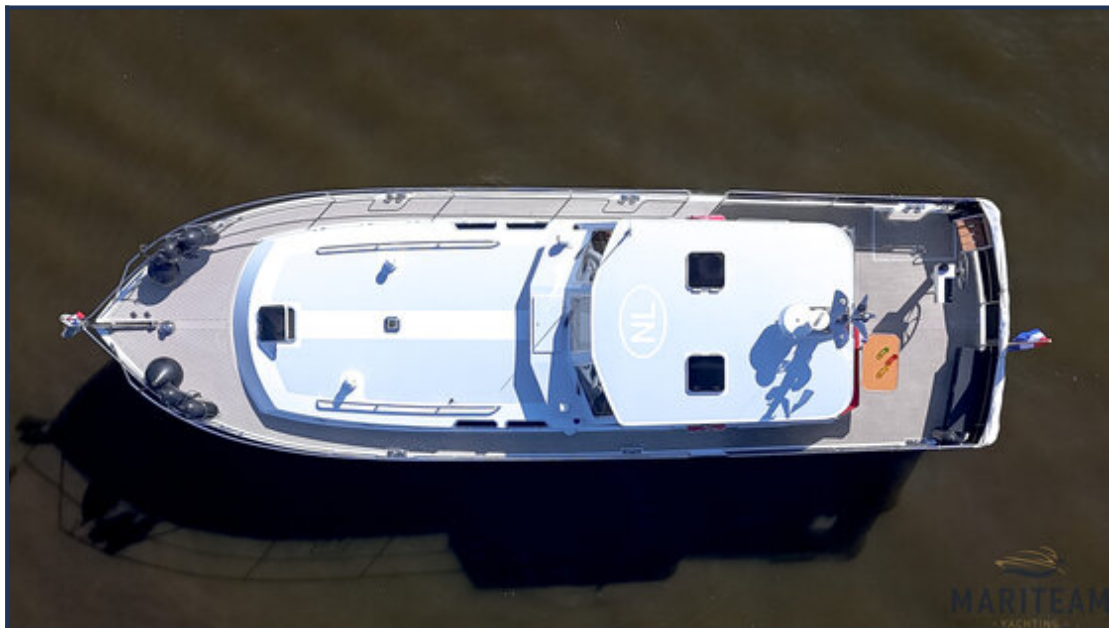












Hoewel er uiterste zorg besteed is aan de correctheid, volledigheid en actualiteit van onze informatie kunnen hieraan geen rechten worden ontleend.