



MARITEAM

- YACHTING -



MARITEAM
YACHTING

Grand Banks 42 Motoryacht 'NULL PROBLEMO'

LOA (m):	13.17 m
Breite (m):	4.29 m
Tiefgang (m):	1.27 m
Maschinen:	2x 210Ps Caterpillar
Kabinen:	3
Liegeplatz:	Verkaufsbüro, Heeg
Preis:	€ 179.000

Willkommen an Bord der NULL PROBLEMO, einer besonders geräumigen und stimmungsvollen Grand Banks 42 Motoryacht.

Diese klassische Trawler-Yacht bietet eine komfortable und praktische Aufteilung mit drei vollwertigen Kabinen, zwei Badezimmern mit elektrischer und Vakuumtoilette, einem hellen Salon und einer gut ausgestatteten Galley-up-Küche.

MARITEAM YACHTING

De Draei 29, 8621 CZ Heeg 📍 The Netherlands 📞 Phone +31 (0) 582 889254

info@mariteamyachting.nl 🌐 www.mariteamyachting.nl

Hauptspezifikationen

Model:	42 Motoryacht
LOA (m):	13.17 m
Breite (m):	4.29 m
Tiefgang (m):	1.27 m
Jahr:	1989
Rumpf Material:	GFK
Kabinen:	3
Schlafplätze:	6
Zahl Hauptmotor(en):	2
Leistung der Hauptmotor(en) (Ps):	210
Marke der Hauptmotor(en):	Caterpillar
Preis:	€ 179.000
MwSt. Status:	EU bezahlt
HIN nummer:	GNDD11281990

Allgemein

Name :	Null Problemo
Werft:	American Marine Pte. Ltd.
Marschgeschwindigkeit (Kn):	9
Höchstgeschwindigkeit (Kn):	13
Durchfahrtshöhe (m):	4.17 Oberkante der Windschutzscheibe
Gewicht (t):	14.8
Treibstofftank (Liter und material):	2x 1135L Weichstahl
Trinkwassertank (Liter und material):	1x
Rumpfmateral:	GFK
Material Aufbauten:	GFK

Deck material:	GFK
Deck Finish:	Teak
Innenraum material:	Teak
Fenster Material:	Hartes Verbundglas
Fensterlüftung:	Schiebe- und Kippfenster
Antifouling (Jahr):	2025

Akkommodation

Kabinen:	3x
Doppelbett:	2x
Einzelbett:	2x
Dusche:	2x
Toiletten:	1x vacuflush - 1x ocean elektrisch
Heizsystem (Marke, modell, type):	Marine air system in Heckkabine
Klimaanlage (Marke, modell):	Marine air system in Heckkabine
Kocher:	Princess 3-flammig
Ofen:	Seaward Princess
Mikrowelle:	Litton
Kühlschrank:	1x Grunert
Gefrierschrank:	1x Grunert
Eiswürfelmaschine:	1x U-line
Radio:	JVC

Maschinen

Motorsteuerungen (Marke und type):	Mathers MicroCommander Elektrische bedienung
------------------------------------	--

Backbord motor (Marke, type, ps, getriebe):	Caterpillar 3208, 210ps
Motorstunden Backbordmotor:	1019 (Juni 2025)
Steuerbord motor (Marke, type, ps, getriebe):	Caterpillar 3208, 210ps
Motorstunden Steuerbordmotor:	943 (Juni 2025)
Antrieb (Welle, IPS, Jet):	Propellerwelle
Generator (Marke, type, Kw):	Onan 12Kw
Generator stunden:	612 (Juni 2025)
Bugschraube (Marke, type, elec/hyd):	Sidepower SP95T (8ps)
Warmwassersystem:	Raritan Boiler
Trimmsystem:	Boat leveler

Elektrisches System

DC system (V) AC system (V):	12V/220V
Ladegerät (V/W/Amp):	2x Victron Energy Skylla TG 24V/25amp - 1x Victron Pallas 12V/15amp
Wechselrichter (V/W/Amp):	1x Victron Phoenix combi 24V/2000W/50Amp
Hausbatterie (Anzahl Batterien, type, insgesamt Amp, jahr):	4x Varta 12V/180Ah
Startbatterie (Anzahl Batterien, type, insgesamt Amp, jahr):	2x Cartec power 60Ah/12V
Generator batterie Anzahl Batterien, type, insgesamt Amp, jahr):	1x Cartec power 60Ah/12V

Sicherheitssystem

Elektrische Bilgenpumpe :	2x Rule industries
Manuelle bilge pump:	1x
Suchlicht:	1x

Signalhorn:	1x
-------------	----

Navigationssystem

Kompass:	2x Danforth
Gps plotter:	1x Simrad CA50 (funktioniert nicht) - 1x Simrad DS40 (funktioniert nicht)
Radar:	Simrad
Autopilot:	Simrad Robertson AP20
Log:	VDO
Tiefenmesser:	VDO (funktioniert nicht)
UKW:	1x Raytheon Ray 430 - 1x Sailor

Ausrüstung

Tender kran:	Davids
Anker:	1x 34kg
Ankerwinde:	1x Lofrans Tigres
Deckswaschung:	1x
Aussendusche:	1x















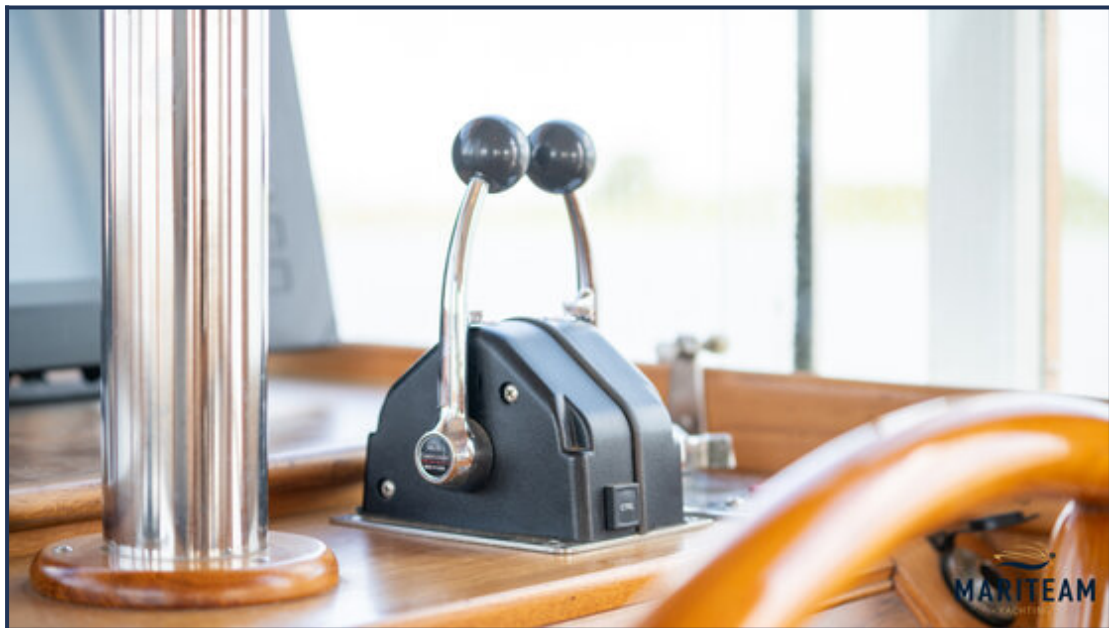














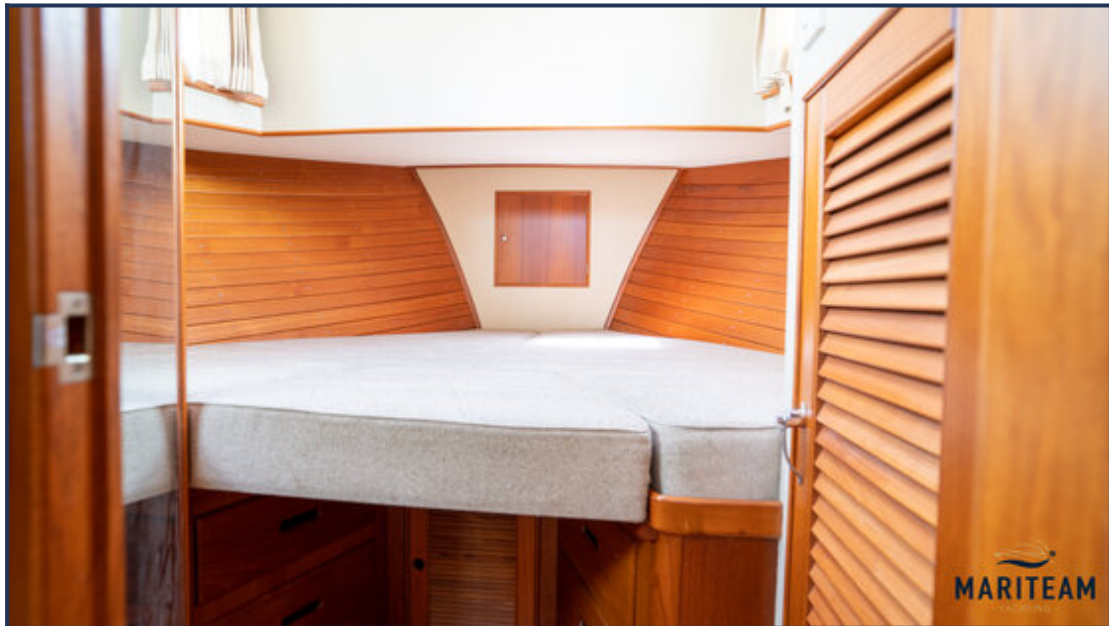


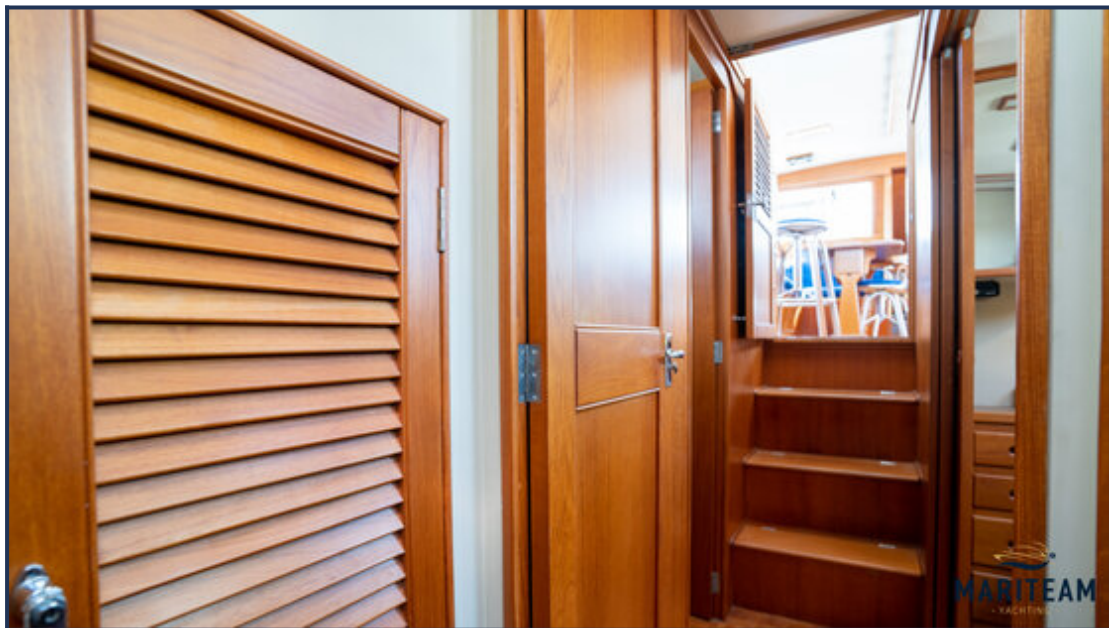
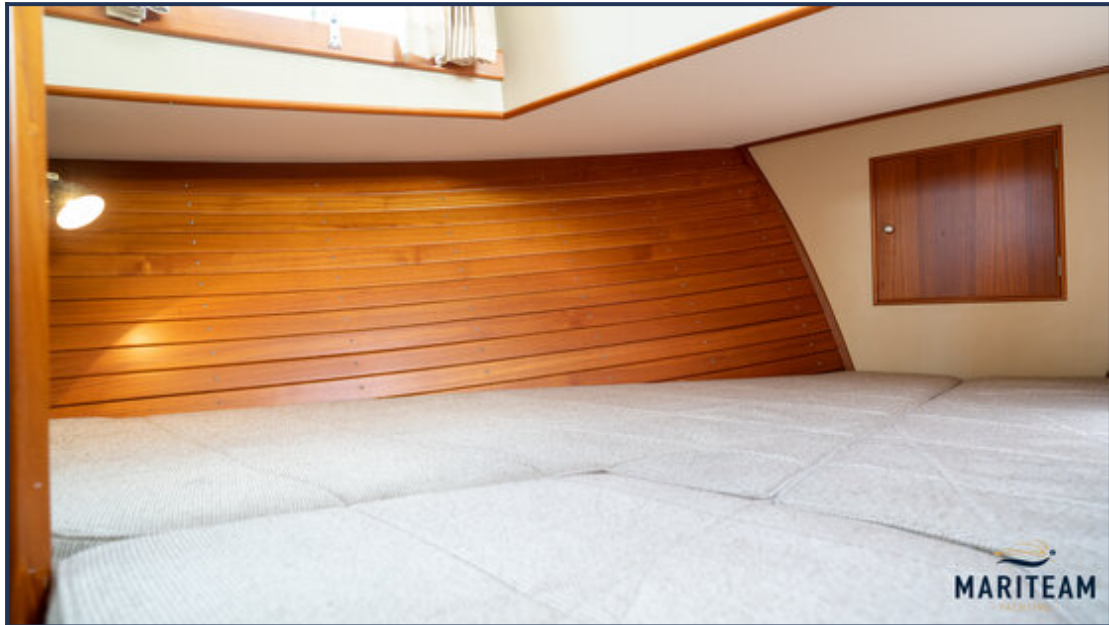




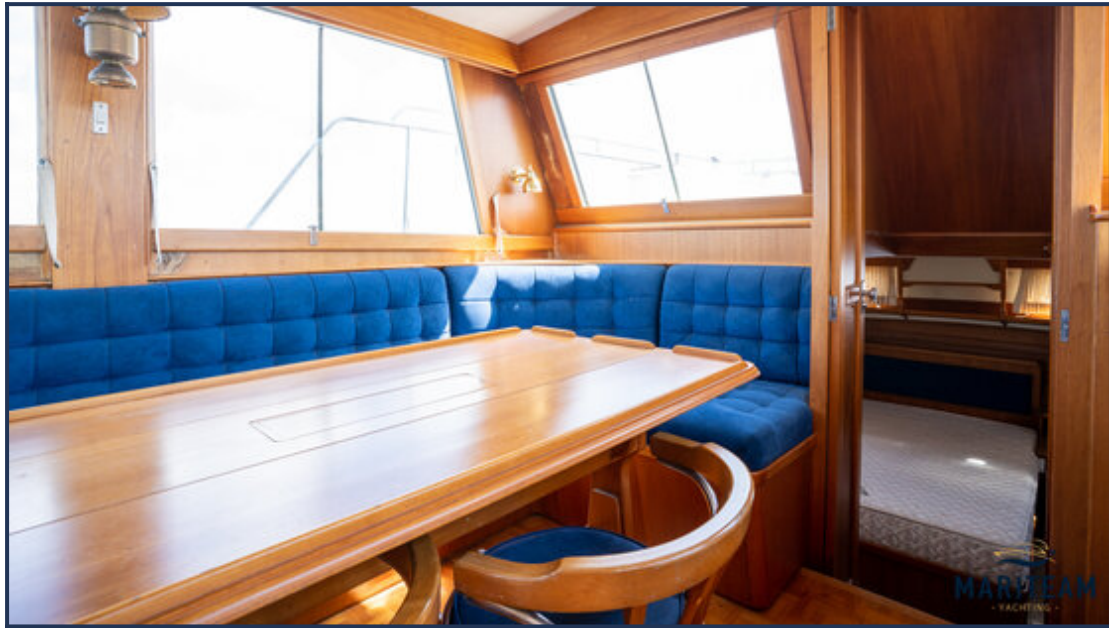






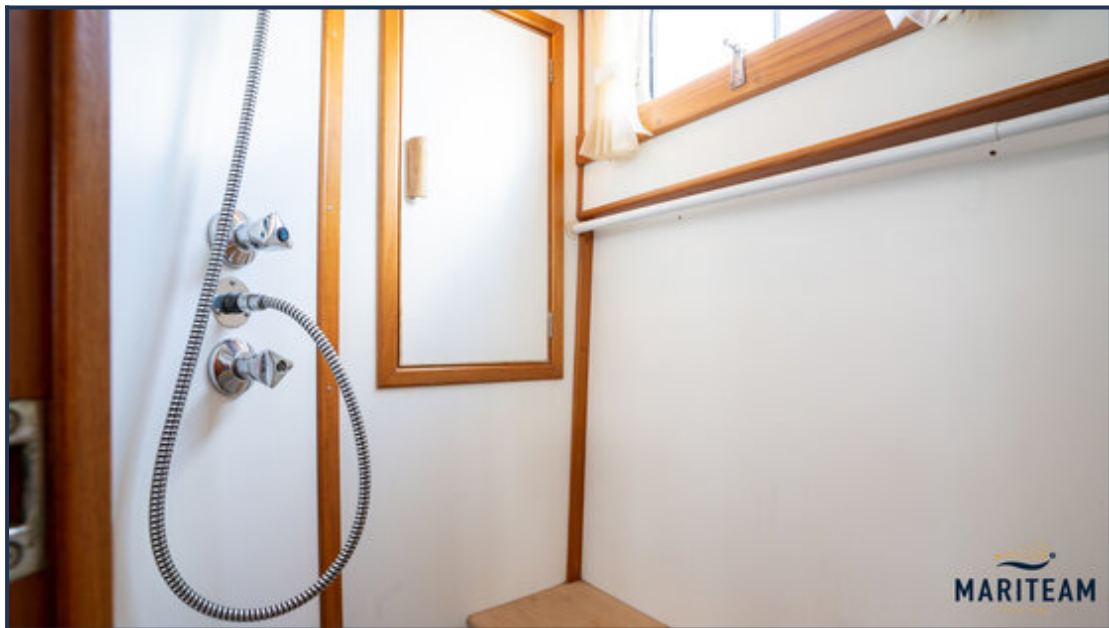




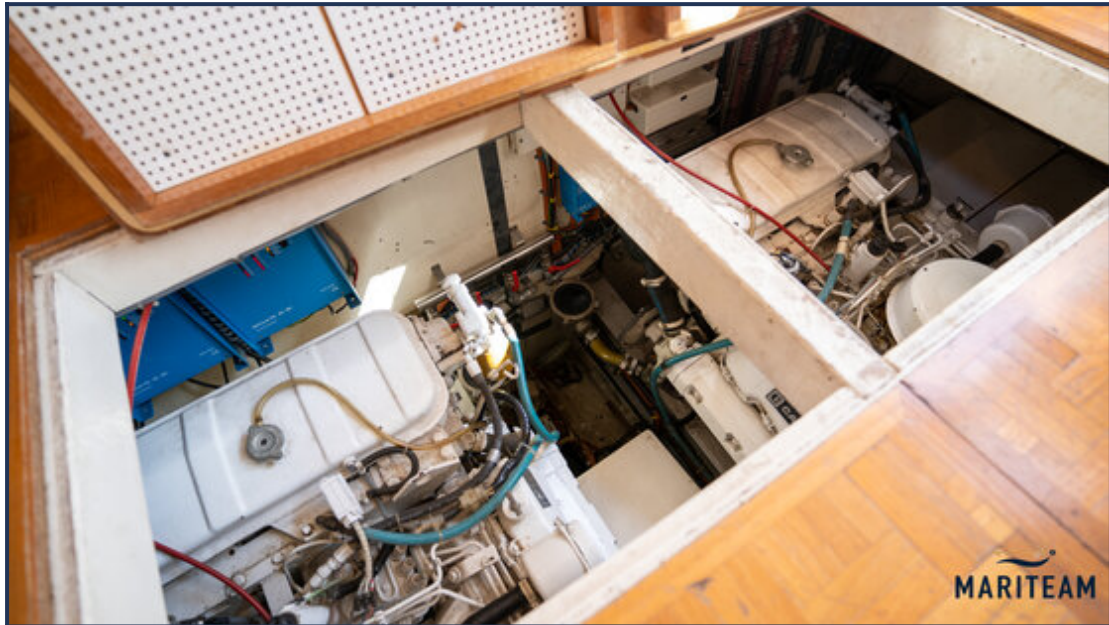






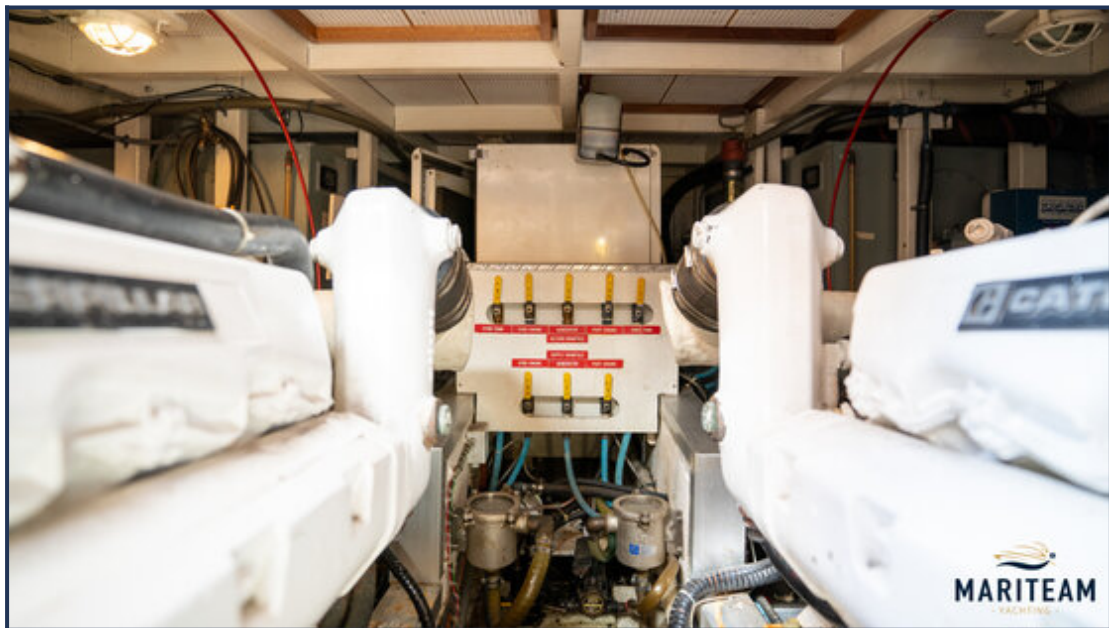














Obwohl wir uns der Richtigkeit, Vollständigkeit und Aktualität unserer Informationen größte Sorgfalt widmen, können aus den Informationen keine Rechtsansprüche abgeleitet werden.