



MARITEAM

- YACHTING -



Grand Banks 42 Classic 'VANA'

LOA (m):	12.75 m
Breedte (m):	4.14 m
Diepgang (m):	1.27 m
Motoren:	2x 120pk Ford
Hutten:	2
Ligplaats:	Verkoopkantoor, Heeg
Prijs:	€ (niet ingesteld)

De klassieke lijn van de Grand Banks 42 Classic is wat het tot zo een gewild schip maakt. Met aan weerszijde van de ruime salon, twee tweepersoons-cabins met eigen badkamer, is er optimale privacy aan boord. Deze 42 Classic uit 1979, genaamt 'VANA', is door de jaren heen onderhoudsvriendelijker gemaakt door onderandere het vervangen van het teakdeck voor anti-slip. Enkele andere hoogtepunten van de Grand Banks 42 Classic 'VANA' zijn:

- Gereviseerde motoren
- Stuwdrukklagers
- Eberspächer hete lucht verwarming
- Anti-slip dekken
- Moderne Raymarine plotter met AIS

MARITEAM YACHTING

De Draei 29, 8621 CZ Heeg 📍 The Netherlands 📞 Phone +31 (0) 582 889254

info@mariteamyachting.nl 🌐 www.mariteamyachting.nl



MARITEAM

- YACHTING -

MARITEAM YACHTING

De Draei 29, 8621 CZ Heeg 📍 The Netherlands 📞 Phone +31 (0) 582 889254

info@mariteamyachting.nl 📧 www.mariteamyachting.nl

Hoofd specificaties

Model:	42 Classic
LOA (m):	12.75 m
Breedte (m):	4.14 m
Diepgang (m):	1.27 m
Jaar:	1979
Romp materiaal:	Polyester
Hutten:	2
Slaapplaatsen:	4
Aantal hoofdmotor(en):	2
Vermogen hoofdmotor(en) (pk):	120
Merk hoofdmotor(en):	Ford
Prijs:	€ (niet ingesteld)
BTW status:	EU betaald
HIN nummer:	613
Jaar van tewaterlating :	1979

Algemeen

Naam :	VANA
Werf:	American Marine Singapore Ltd.
Doorvaarthoogte (m):	4.20 (gestreken mast)
Waterverplaatsing (t):	15.4
Brandstoftank (Liter en materiaal) :	2460 L
Drinkwatertank (Liter en materiaal):	929 L
Romp materiaal:	Polyester
Opbouw materiaal:	Polyester
Dekmateriaal:	Polyester

Dekafwerking:	Antislip
Interieurmateriaal:	Teak
Beglazingmateriaal:	Enkel veiligheidsglas
Raamventilatie:	Schuif en kantelraam

Accommodatie

Hutten:	2
Tweepersoonsbed:	2x
Douches:	2x
Toiletten:	2x Vetus elektrisch
Kooktoestel:	3-pits gas
Oven:	ENO
Koelkast:	Dometic
Vriezer:	Compartiment in koelkast
Radio:	Fusion

Machinerie

Hoofdmotoren bediening (Merk en type):	Morse 4 handel
Bakboord motor (Merk, type, pk, keerkoppeling):	Ford Lehman 120hp, 2715E
Motoruren bakboord motor:	+ -500 uur
Stuurboord motor (Merk, type, pk, keerkoppeling):	Ford Lehman 120hp, 2715E
Motoruren stuurboord motor:	+ - 500 uur
Stuursysteem:	Mechanisch
Aandrijving (Schroefas, IPS, Jet):	Schroefas + stuwdrukklagers
Schroefassmering:	Watergesmeerd

Boegschroef (Merk, type, elec/hyd):	Vetus 125 kgf
Hekschroef (Merk, type, elec/hyd):	Sidepower 125 kgf
Waterdrukpomp (Merk, model):	Jabsco
Heetwatersysteem :	Isotherm 50L 230v

Elektrisch systeem

DC systeem (V) AC systeem (V):	12V / 230V
Acculader (V/W/Amp):	Victron Energy Multiplus Compact 12v/2000a/80ah
Omvormer (V/W/Amp):	Victron Energy Multiplus Compact 12v/2000a/80ah
Huisaccu's (Aantal accu's, type, totaal Amp, jaar):	3x Ecobat EDC 12-200
Startaccu's (Aantal accu's, type, totaal Amp, jaar):	2x VMF 12v/1000a/180ah + Waeco lader

Veiligheidssysteem

Elektrische bilgepomp:	2x
Hoorn:	Elektrisch

Navigatie systeem

Kompas:	Silva
Gps plotter:	Raymarine Axiom plus 12+
Autopiloot:	Raymarine
Roeraanwijzer:	Op Raymarine Autopiloot
Marifoon:	Raymarine

AIS: Aanwezig

Uitrusting

Bijboot: Can be bought separately

Bijbootkraan: Elektrische lier op de giek

Gangway: Elektrisch

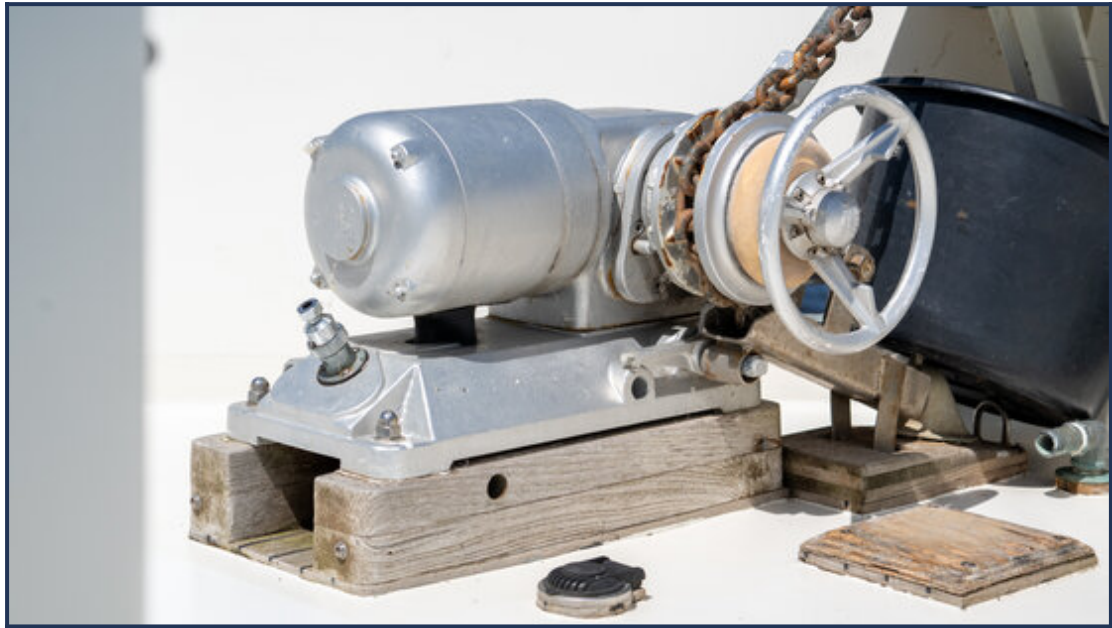
Anker: Aanwezig











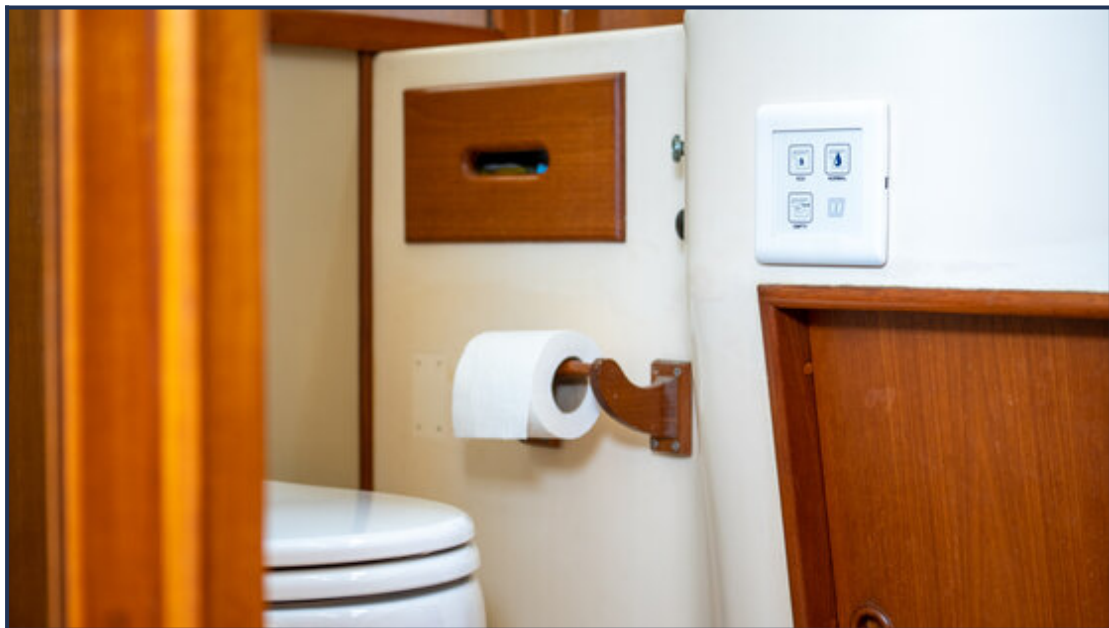


















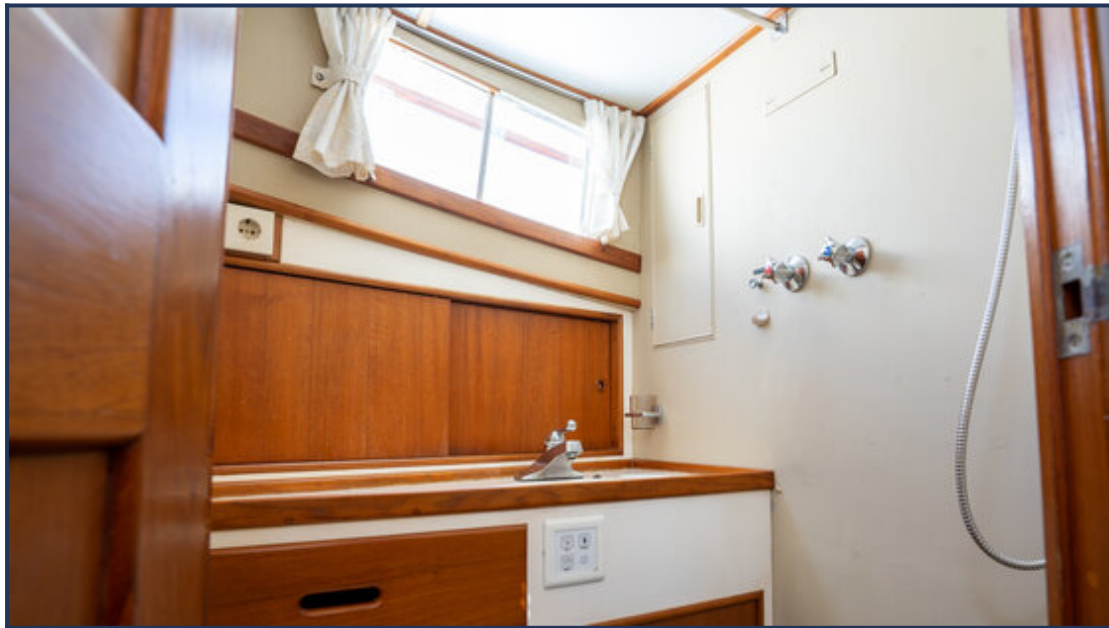
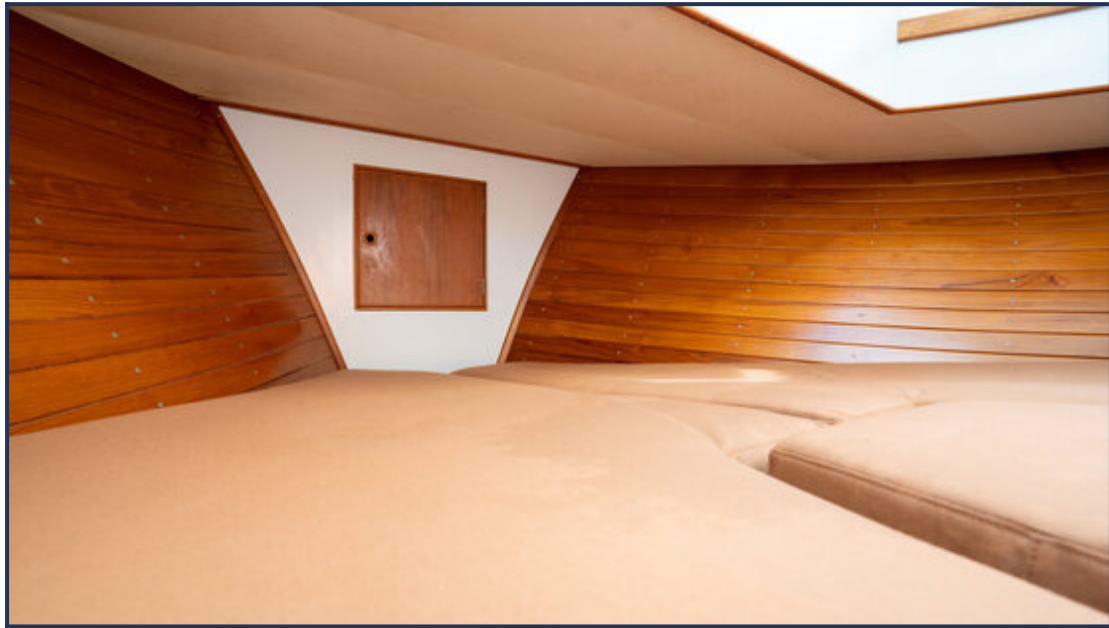




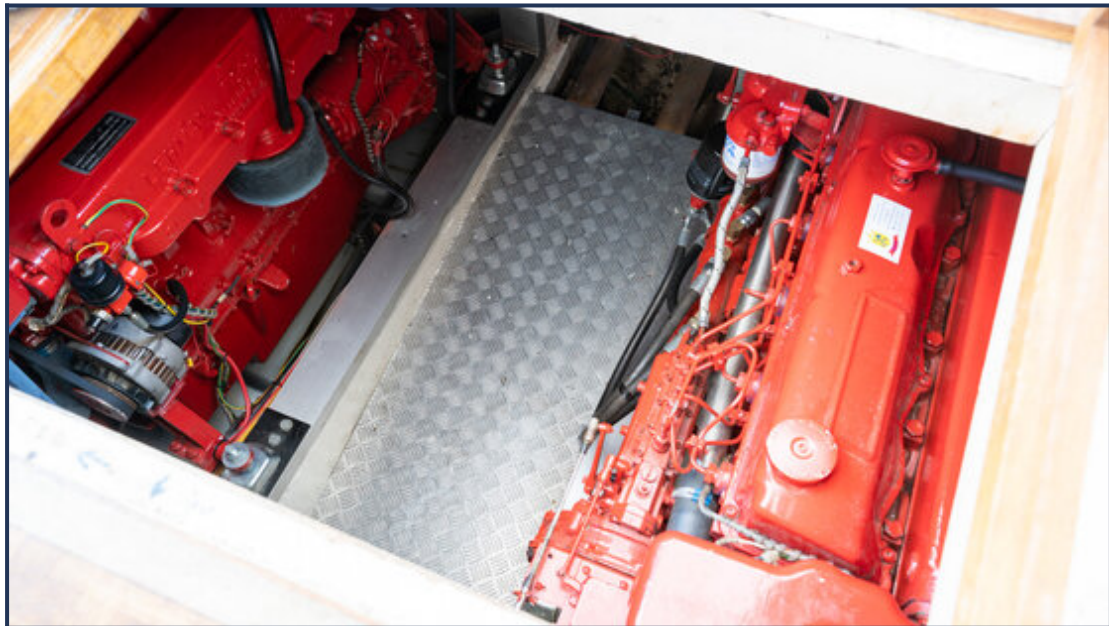


















Hoewel er uiterste zorg besteed is aan de correctheid, volledigheid en actualiteit van onze informatie kunnen hieraan geen rechten worden ontleend.