



MARITEAM

- YACHTING -



MARITEAM
- YACHTING -

Grand Banks 46 Europa 'NIMROD'

LOA (m):	14.35 m
Breite (m):	4.50 m
Tiefgang (m):	1.35 m
Maschinen:	2x 210Ps Caterpillar
Kabinen:	3
Liegeplatz:	Verkaufsbüro, Heeg
Preis:	€ (nicht gesetzt)

Die Grand Banks 46 Europa 'NIMROD' ist eine sehr komplett ausgestattete und hervorragend gepflegte Yacht.

Was die 'NIMROD' besonders macht, ist ihr ausgezeichnet gepflegter Zustand – darunter die Lackarbeiten, der verbesserte Steuerstuhl und der Mast, der 2022 vollständig gestrahlt und pulverbeschichtet wurde.

Darüber hinaus verfügt die 'NIMROD' über:

- 3-Kabinen-Layout
- Marine Air Klimaanlage
- Stabilisatoren von Naiad Dynamics
- Boat Leveler Trimsystem

MARITEAM YACHTING

De Draei 29, 8621 CZ Heeg 📍 The Netherlands 📞 Phone +31 (0) 582 889254

info@mariteamyachting.nl 📧 www.mariteamyachting.nl



MARITEAM

- YACHTING -

- Kabola Zentralheizung
- Elektrische Gangway am Heck

MARITEAM YACHTING

De Draei 29, 8621 CZ Heeg 📍 The Netherlands 📞 Phone +31 (0) 582 889254

info@mariteamyachting.nl 📧 www.mariteamyachting.nl

Hauptspezifikationen

Model:	46 Europa
LOA (m):	14.35 m
Breite (m):	4.50 m
Tiefgang (m):	1.35 m
Jahr:	1994
Rumpf Material:	GRP
Kabinen:	3
Schlafplätze:	5
Zahl Hauptmotor(en):	2
Leistung der Hauptmotor(en) (Ps):	210
Marke der Hauptmotor(en):	Caterpillar
Preis:	€ (nicht gesetzt)
MwSt. Status:	EU bezahlt
HIN nummer:	GNDF0157B494
Lancieren im wasser:	1994

Allgemein

Name :	Nimrod
Werft:	American Marine Singapore Ltd.
CE-Kategorie:	Categorie B
Marschgeschwindigkeit (Kn):	8 kn
Höchstgeschwindigkeit (Kn):	13
Gewicht (t):	18t
Treibstofftank (Liter und material):	2x 1200 Liter, Stahl
Trinkwassertank (Liter und material):	3x 380 Liter, Aluminium
Rumpfmateral:	GFK

Material Aufbauten:	GFK
Deck material:	GFK
Deck Finish:	Teak
Innenraum material:	Teak
Fenster Material:	Nur Sicherheitsglas
Fensterlüftung:	Schiebefenster
Antifouling (Jahr):	2024 + anodes

Akkommodation

Kabinen:	3 hutten
Doppelbett:	2x
Einzelbett:	1x
Dusche:	1x Dorn Bracht + 1x Origineel
Toiletten:	2x vacuflush
Heizsystem (Marke, modell, type):	Kabola centrale heizung
Kocher:	Gaggenau 2 pits inductie + 2 pits gas
Combi ofen/mikrowelle:	Zanussi ZKC4 3kw - 220v
Kühlschrank:	2x Coolmatic
Gefrierschrank:	1x Frigoboat compartiment
Router:	Anwesend
TV:	1x Akai
Radio:	Pioneer DAB+

Maschinen

Motorsteuerungen (Marke und type):	Mathers MicroCommander Elektrische bedienung
------------------------------------	--

Backbord motor (Marke, type, ps, getriebe):	Caterpillar 3208 NA, 210pk, Twin Disc
Motorstunden Backbordmotor:	+ - 5100
Steuerbord motor (Marke, type, ps, getriebe):	Caterpillar 3208 NA, 210pk, Twin Disc
Motorstunden Steuerbordmotor:	+ - 5100
Steuersystem:	Capitana Hydraulic Steering
Antrieb (Welle, IPS, Jet):	Propellerwelle
Propellerwelle schmieren:	Wassergeschmiert
Schraube (Anzahl der Klappen, material):	3-blads
Generator (Marke, type, Kw):	Onan Marine
Generator stunden:	1439 uur
Stabilisator systemm:	Naiad Dynamics Multisea II
Bugschraube (Marke, type, elec/hyd):	Sidepower (2x Batterie 2025)
Wasserdruckpumpe (Marke, modell):	Parmax plus
Warmwassersystem:	Kabola + Isotemp 100L
Trimmsystem:	Boat Leveler Co.

Elektrisches System

DC system (V) AC system (V):	12 V / 220 V
Ladegerät (V/W/Amp):	Mastervolt Chargemaster 12/50-3 + Mastervolt Mass Combi Ultra 12/3000-150
Wechselrichter (V/W/Amp):	Mastervolt Mass Combi Ultra 12/3000-150
Hausbatterie (Anzahl Batterien, type, insgesamt Amp, jahr):	3x Exide Marine Gel Batterie 12v - 210Ah (2022)
Startbatterie (Anzahl Batterien, type, insgesamt Amp, jahr):	2x AW Batterie 12v - 225Ah (2024)
Generator batterie Anzahl Batterien, type, insgesamt Amp, jahr):	Wilco Royal 12v - 100 Ah (2021)

Sicherheitssystem

Rettungsinsel:	Zodiac (Prüfung bis 03-2022)
Elektrische Bilgenpumpe :	2x Rule Industries 2000 GPH
Manuelle bilge pump:	Anwesend
Radarreflektor:	Firdell Blipper 210-7

Navigationssystem

Kompass:	Danforth Constellation
Gps plotter:	Garmin GPS map 7012
Radar bildschirm:	Garmin GPS map 7012
Radar:	Garmin HD
Autopilot:	Garmin + autopilot fern-bedienung
Zieger rühren:	VDO
Log:	Garmin GMI10
Tiefenmesser:	Garmin GMI10
Windmesser:	Garmin GMI10
UKW:	Raymarine Raymic
AIS:	Garmin

Ausrüstung

Tender kran:	Opacmare (2022 Überholt)
Gangway:	"Im Spiegel integriert"
Ankerwinde:	12mm rvs ketting
Aussendusche:	1x Warm & kalt













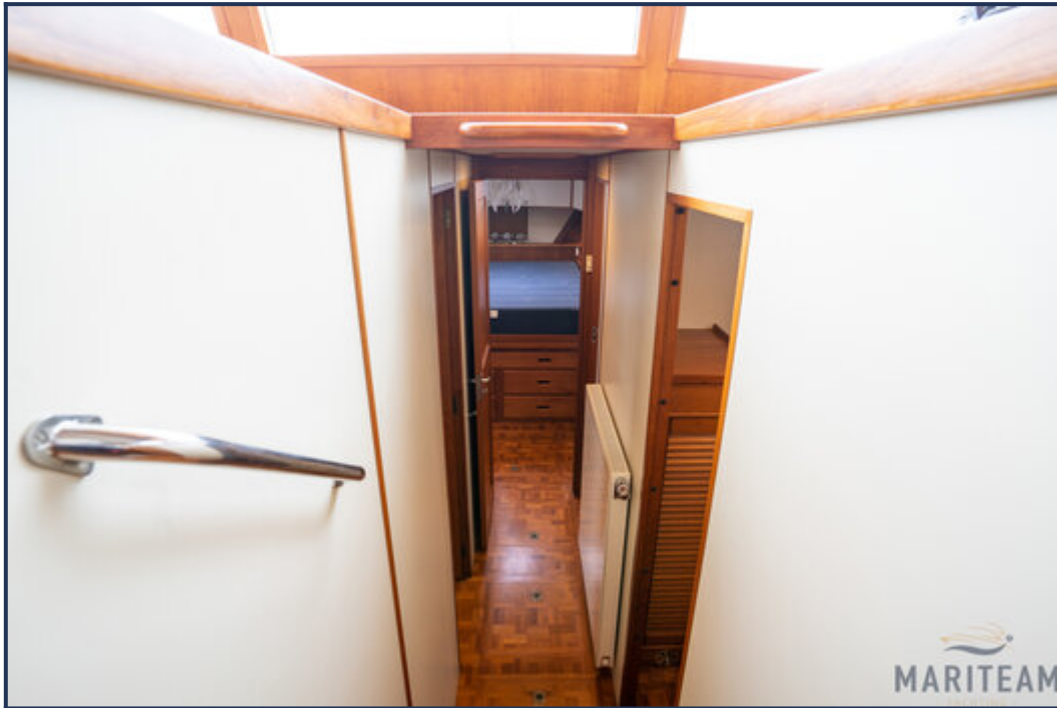
































Obwohl wir uns der Richtigkeit, Vollständigkeit und Aktualität unserer Informationen größte Sorgfalt widmen, können aus den Informationen keine Rechtsansprüche abgeleitet werden.