



MARITEAM

- YACHTING -



Grand Bank 58 Classic 'JUST FOR FUN'

LOA (m):	17.86 m
Breite (m):	5.33 m
Tiefgang (m):	1.68 m
Maschinen:	2x 680Ps MAN
Kabinen:	4
Liegeplatz:	Antibes, Frankreich
Preis:	€ (nicht gesetzt)

Die Grand Banks 58 Classic, „JUST FOR FUN“, ist ein atemberaubendes Beispiel für Handwerkskunst und zeitlose Eleganz. Diese Yacht bietet eine perfekte Kombination aus Komfort und Funktionalität, mit einer geräumigen Flybridge und Salon. Dank der großzügigen Aufteilung gibt es viel Platz, um sowohl das Fahren als auch den Aufenthalt an Bord zu genießen.

MARITEAM YACHTING

De Draei 29, 8621 CZ Heeg 📍 The Netherlands 📞 Phone +31 (0) 582 889254

info@mariteamyachting.nl 🌐 www.mariteamyachting.nl

Hauptspezifikationen

Model:	58 Classic
LOA (m):	17.86 m
Breite (m):	5.33 m
Tiefgang (m):	1.68 m
Jahr:	1991
Rumpf Material:	GFK
Kabinen:	4
Schlafplätze:	7
Zahl Hauptmotor(en):	2
Leistung der Hauptmotor(en) (Ps):	680
Marke der Hauptmotor(en):	MAN
Preis:	€ (nicht gesetzt)
MwSt. Status:	EU bezahlt
HIN nummer:	GNDG0005J192

Allgemein

Name :	JUST FOR FUN
Werft:	American marine (S) PTE. LTD.
Marschgeschwindigkeit (Kn):	10
Durchfahrtshöhe (m):	5.49 Oberkante der Windschutzscheibe
Gewicht (t):	40
Treibstofftank (Liter und material):	2x 2350L, 1x 1447L, Aluminium
Trinkwassertank (Liter und material):	1601L, Edelstahl
Fäkaelien Tank (Liter und Material):	757L
Rumpfmateral:	GFK
Material Aufbauten:	GFK

Deck material:	GFK
Deck Finish:	Teak
Innenraum material:	Teak
Fenster Material:	Sicherheits-Einscheibenglas
Fensterlüftung:	Schiebe- und Kippfenster

Akkommodation

Kabinen:	4 + Crew
Doppelbett:	3x
Einzelbett:	1x
Dusche:	3x + 1x crew
Toiletten:	3x Sealand 508, vacuflush + 1x crew, Sealand 508, vacuflush
Heizsystem (Marke, modell, type):	Marine Air
Klimaanlage (Marke, modell):	Marine Air
Kocher:	De Dietrich WB1630 F11
Combi ofen/mikrowelle:	Dimension 4
Kühlschrank:	2x Grunert
Gefrierschrank:	1x Grunert
Eiswürfelmaschine:	2x U-line
Geschirrspüler:	Siemens
Waschmaschine/Trockner:	AEG
Trockner:	AEG
Staubsaugersystem:	Nutone
TV:	Anwesend
Radio:	Pioneer + Fusion

Maschinen

Motorsteuerungen (Marke und type):	3x Micro commander, Elektrisch (Steuerhaus, Flybridge, Achterdeck)
Backbord motor (Marke, type, ps, getriebe):	MAN D2848 LXE 680 HP
Motorstunden Backbordmotor:	Ca 1050 März 2025
Steuerbord motor (Marke, type, ps, getriebe):	MAN D2848 LXE 680 HP
Motorstunden Steuerbordmotor:	Ca 1010 März 2025
Steuersystem:	Hynautic, hydraulisch
Antrieb (Welle, IPS, Jet):	Propellerwelle
Propellerwelle schmieren:	Wassergeschmiert
Schraube (Anzahl der Klingen, material):	2x Stone Marine, 4 blade
Generator (Marke, type, Kw):	1x ONAN 16MDL4P, 1x ONAN 6 . 5 MDKDP
Generator stunden:	6Kw: 1012, 16Kw: 1077 März 2025
Stabilisator systemm:	NAIAD 254, Fin Stabilisatoren
Synchronisator:	Glendinning
Bugschraube (Marke, type, elec/hyd):	HPS, Hydraulisch
Heckschraube (Marke, type, elec/hyd):	Vetus, elektrisch
Wassermacher:	HRO systems, nicht betriebsfertig
Wasserdruckpumpe (Marke, modell):	Paragon Senior PSR
Warmwassersystem:	Cewal
Macerator pump:	Sealand S12
Trimmsystem:	Boat Leveller Instra Trim

Elektrisches System

DC system (V) AC system (V):	12 V / 230 V
Ladegerät (V/W/Amp):	Haus: Sturling Power, 12V - 50A Pro Charger Ultra, Start: 2x Mastervolt Mass 24/50

Hausbatterie (Anzahl Batterien, type, insgesamt Amp, jahr):	4x
Startbatterie (Anzahl Batterien, type, insgesamt Amp, jahr):	4x Dolphin 180Ah, 2021
Generator batterie Anzahl Batterien, type, insgesamt Amp, jahr):	2x Optima Redtop 50Ah

Sicherheitssystem

Rettungsinsel:	Anwesend, servicetermin abgelaufen
Elektrische Bilgenpumpe :	4x Rule Industries
Manuelle bilge pump:	4x EDSON 117 & PAR 33965-0000
Feuerlöscher maschinenraum:	Seafire, (letzter service 2022)
Suchlicht:	Rayline
Signalhorn:	Marco

Navigationssystem

Kompass:	Danforth
Gps plotter:	Simrad NSE12
Radar:	Simrad NSES12
Autopilot:	Robertson AP300x
Zieger rühren:	VDO
Tiefenmesser:	Furuno
UKW:	1x Simrad RS35, 1x Sailor compact VHF RT20248

Ausrüstung

Tender:	1x Conrad Pischel 4.3 (2015) mit 60Ps 4-stroke Yamaha, 1x Boston Whaler mit 25Ps Yamaha
Tender kran:	MarQuipt
Gangway:	Opacmare
Anker:	2x
Ankerwinde:	Lofrans Titan
Deckswaschung:	1x
Aussendusche:	1x Warm & kalt



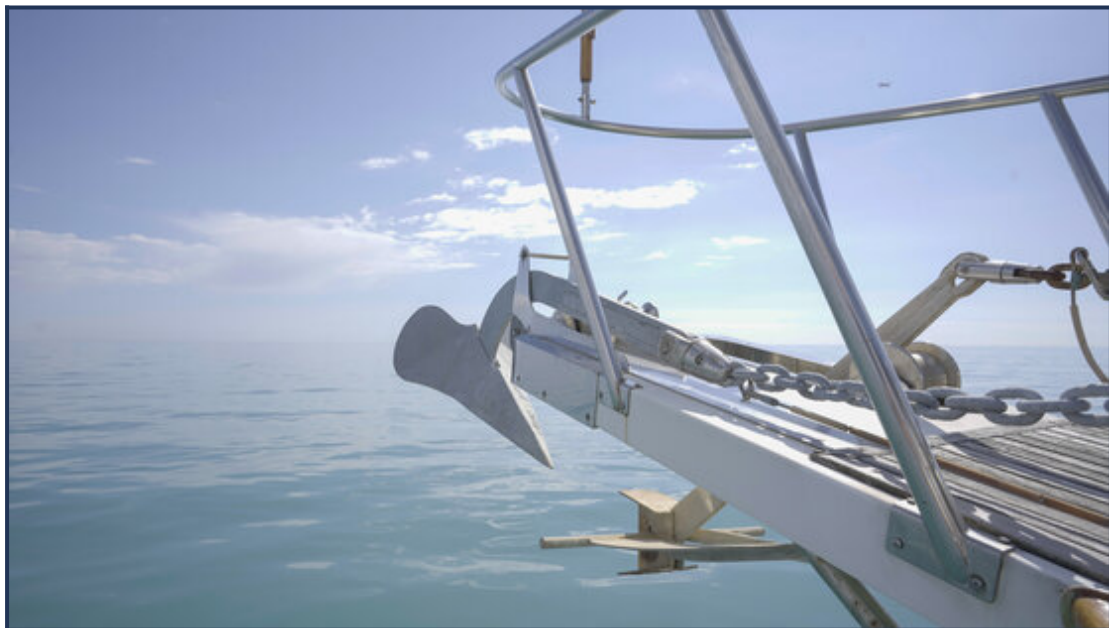
























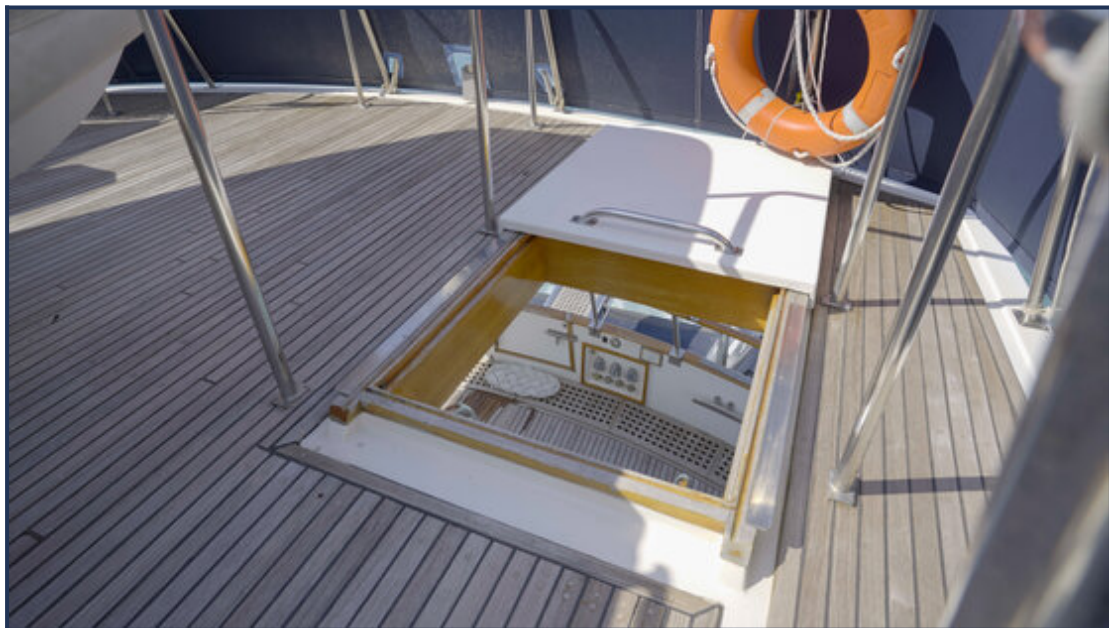
































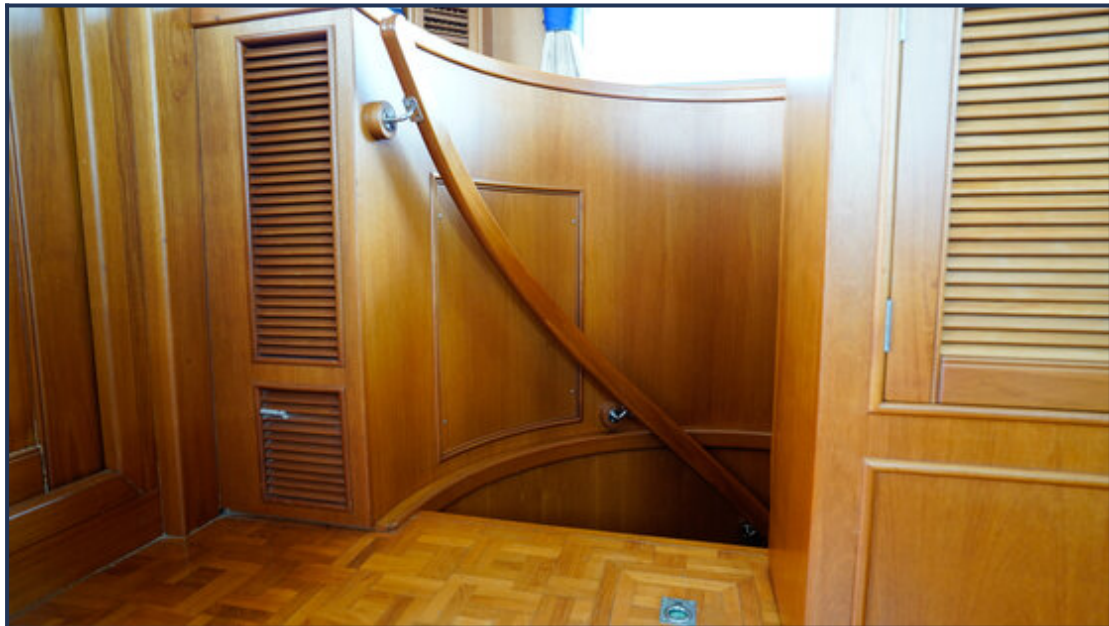


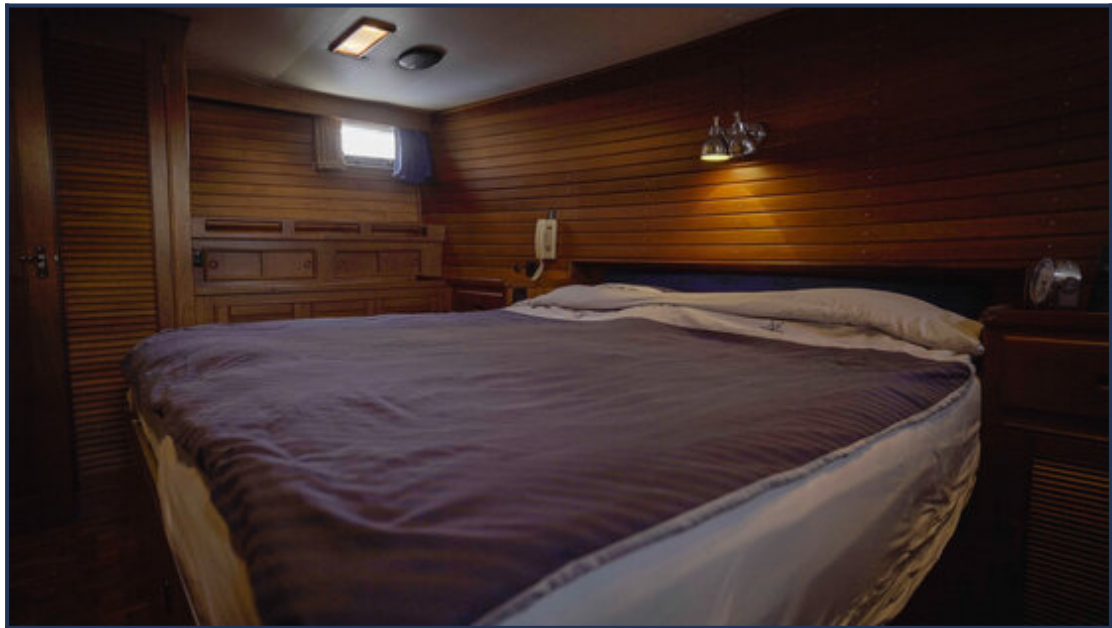












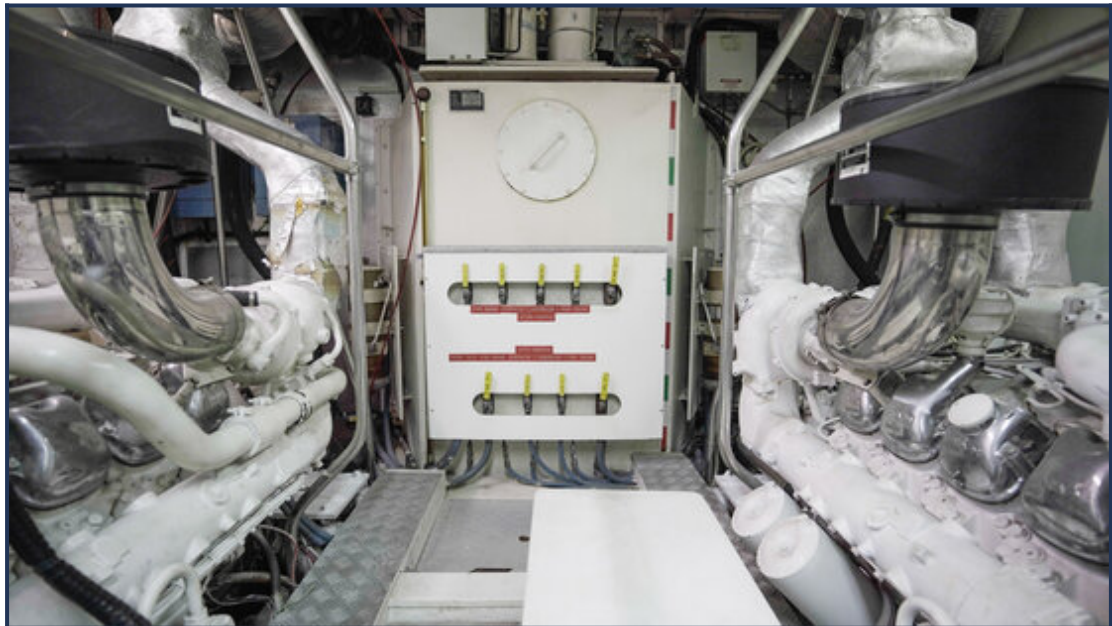


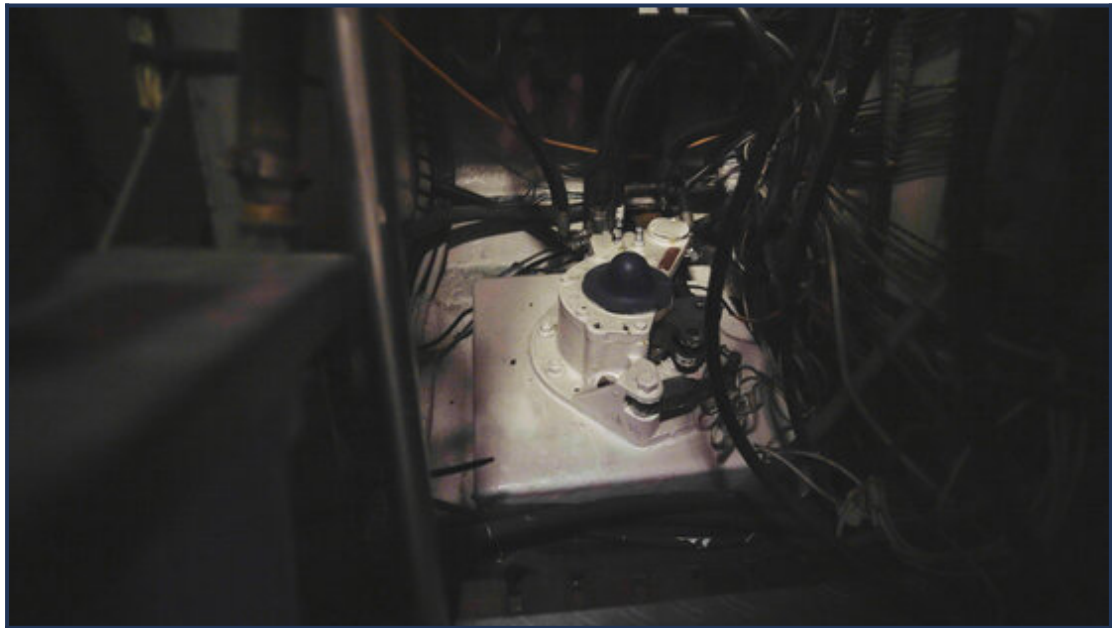












Obwohl wir uns der Richtigkeit, Vollständigkeit und Aktualität unserer Informationen größte Sorgfalt widmen, können aus den Informationen keine Rechtsansprüche abgeleitet werden.