



MARITEAM

- YACHTING -



Grand Banks 36 Sedan Riviera 'POLLUX'

LOA (m):	11.07 m
Breite (m):	3.71 m
Tiefgang (m):	1.19 m
Maschinen:	1x 135Ps Ford Lehman
Kabinen:	1
Liegeplatz:	Verkaufsbüro, Heeg
Preis:	€ (nicht gesetzt)

Grand Banks 36 Sedan Riviera 'POLLUX'

MARITEAM YACHTING

De Draei 29, 8621 CZ Heeg 📍 The Netherlands 📞 Phone +31 (0) 582 889254

info@mariteamyachting.nl 🌐 www.mariteamyachting.nl

Hauptspezifikationen

Model:	36 Sedan Riviera
LOA (m):	11.07 m
Breite (m):	3.71 m
Tiefgang (m):	1.19 m
Jahr:	1987
Rumpf Material:	GFK
Kabinen:	1
Schlafplätze:	2
Zahl Hauptmotor(en):	1
Leistung der Hauptmotor(en) (Ps):	135
Marke der Hauptmotor(en):	Ford Lehman
Preis:	€ (nicht gesetzt)
MwSt. Status:	EU bezahlt
HIN nummer:	GNDC0783D787

Allgemein

Name :	POLLUX
Werft:	Riviera Australia Pty. LTD.
Marschgeschwindigkeit (Kn):	7
Durchfahrtshöhe (m):	3.73 oberseite der Windschutzscheibe
Gewicht (t):	10.5T
Treibstofftank (Liter und material):	2x 758L, weichstahl
Trinkwassertank (Liter und material):	2x 393L, weichstahl
Fäkaelien Tank (Liter und Material):	1x 63L, kunststoff
Rumpfmateral:	GFK
Material Aufbauten:	GFK

Deck material:	GFK
Deck Finish:	Teak
Innenraum material:	Teak
Fenster Material:	Einzelsicherheitsglas
Fensterlüftung:	Schiebe- und Kippfenster
Antifouling (Jahr):	2023

Akkommodation

Kabinen:	1x
Doppelbett:	2 + 2 (dinette)
Dusche:	1x
Toiletten:	1x Tecma elektrisch
Heizsystem (Marke, modell, type):	Webasto heiße luft (2002)
Kocher:	Ceran Scott 3 gasbrenner
Combi ofen/mikrowelle:	Siemens
Kühlschrank:	2x Isotherm (2008)
Gefrierschrank:	1x Gefrierschrank
TV:	Samsung
Radio:	Pioneer

Maschinen

Motorsteuerungen (Marke und type):	Morse
Motor:	135pk, Ford Lehman
Motor stunden:	3875
Antrieb (Welle, IPS, Jet):	Propellerwelle

Schraube (Anzahl der Klingen, material):	4 blade
Generator (Marke, type, Kw):	Onan, 3,5Kw
Generator stunden:	981
Bugschraube (Marke, type, elec/hyd):	Vetus 5,5Pk
Heckschraube (Marke, type, elec/hyd):	Vetus 5,5Pk
Warmwassersystem:	Boiler Isotemp 40L (2006)

Elektrisches System

DC system (V) AC system (V):	12V / 220V
Ladegerät (V/W/Amp):	Victron Energy Quattro 12V/3000VA/120AMP
Wechselrichter (V/W/Amp):	Victron Energy Quatro 12V/3000VA/120AMP
Hausbatterie (Anzahl Batterien, type, insgesamt Amp, jahr):	4x AGM 12V 220Ah
Generator batterie Anzahl Batterien, type, insgesamt Amp, jahr):	1x AGM 12V 110Ah
Bugschraube batterie (Anzahl Batterien, type, insgesamt Amp, jahr):	2x Optima 12V 50Ah (2025)
Heckschraube batterie (Anzahl Batterien, type, insgesamt Amp, jahr):	2x Optima 12V 50Ah

Sicherheitssystem

Elektrische Bilgenpumpe :	Rule Industries
Manuelle bilge pump:	PAR
Feuerlöscher maschinenraum:	Reservoir

Navigationssystem

Kompass:	Plastimo (2006)
Gps plotter:	Navman 8210 (2010)
Radar bildschirm:	Navman (2010)
Radar:	Navman (2010)
Autopilot:	Robertson AP22
Zieger rühren:	VDO
Log:	Via Navman 8120
Tiefenmesser:	Via Navman 8120
UKW:	Shipmate RS8300

Ausrüstung

Anker:	1x
Ankerwinde:	Nelson Maxwell
Deckswaschung:	1x
Aussendusche:	1x Warm & kalt











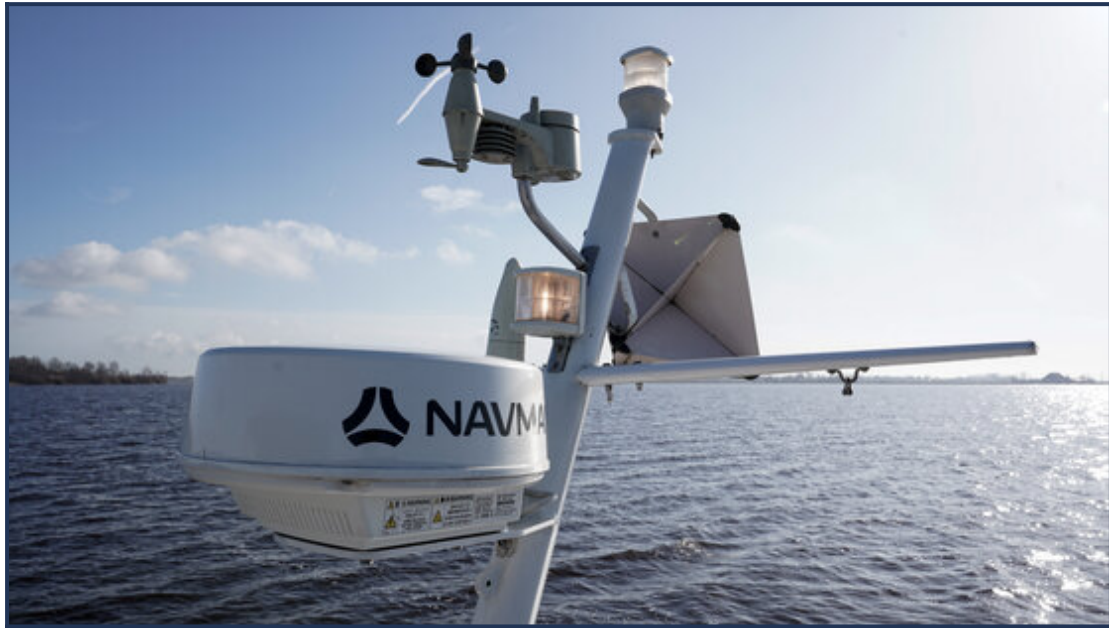














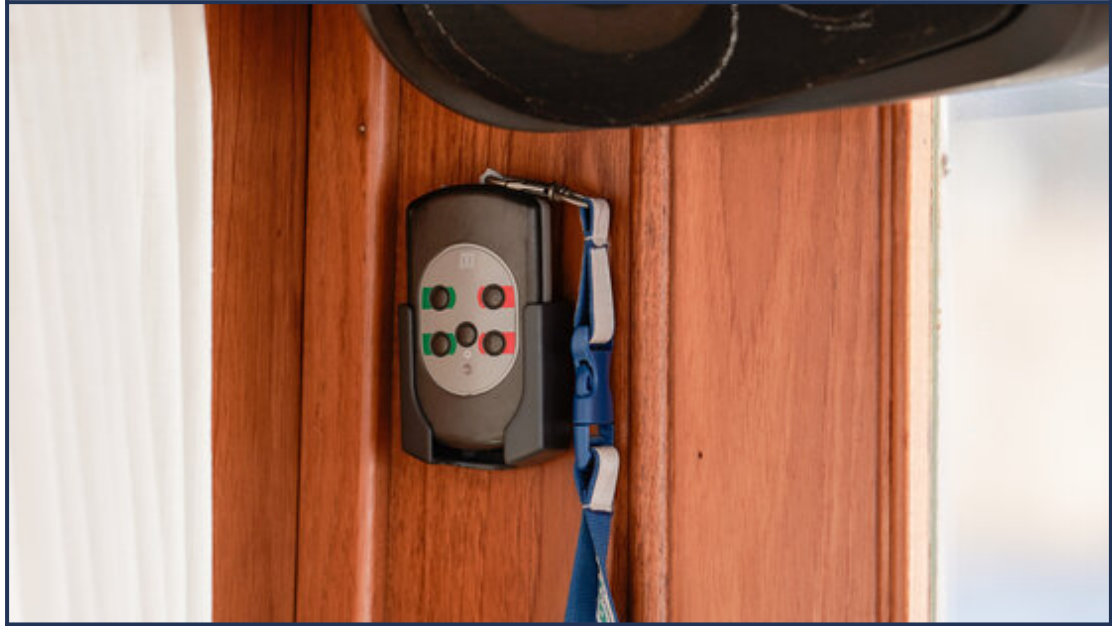








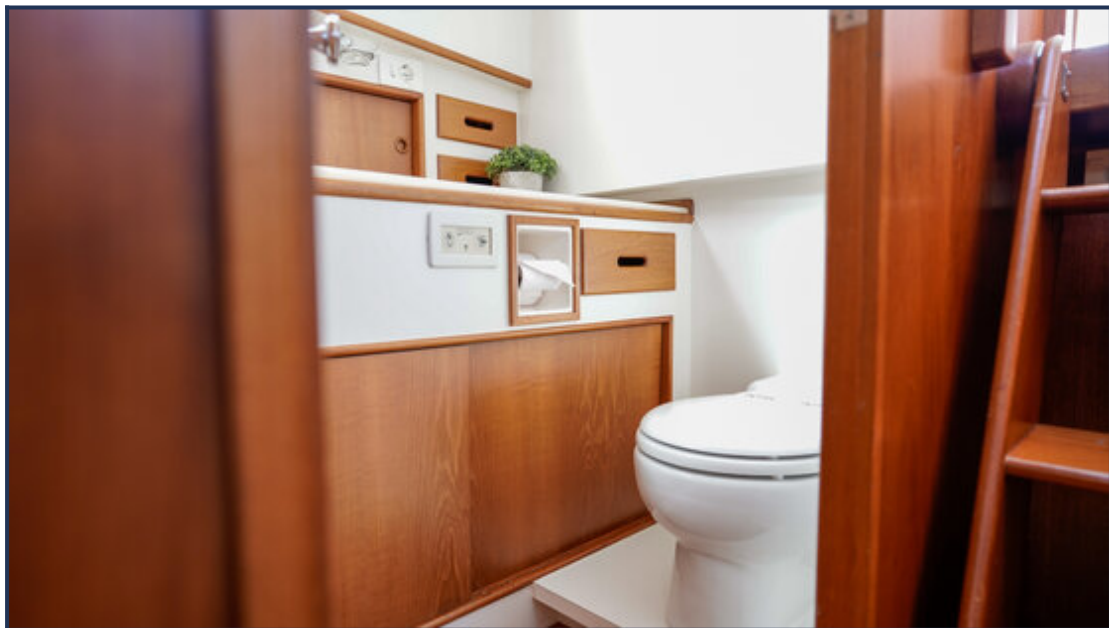
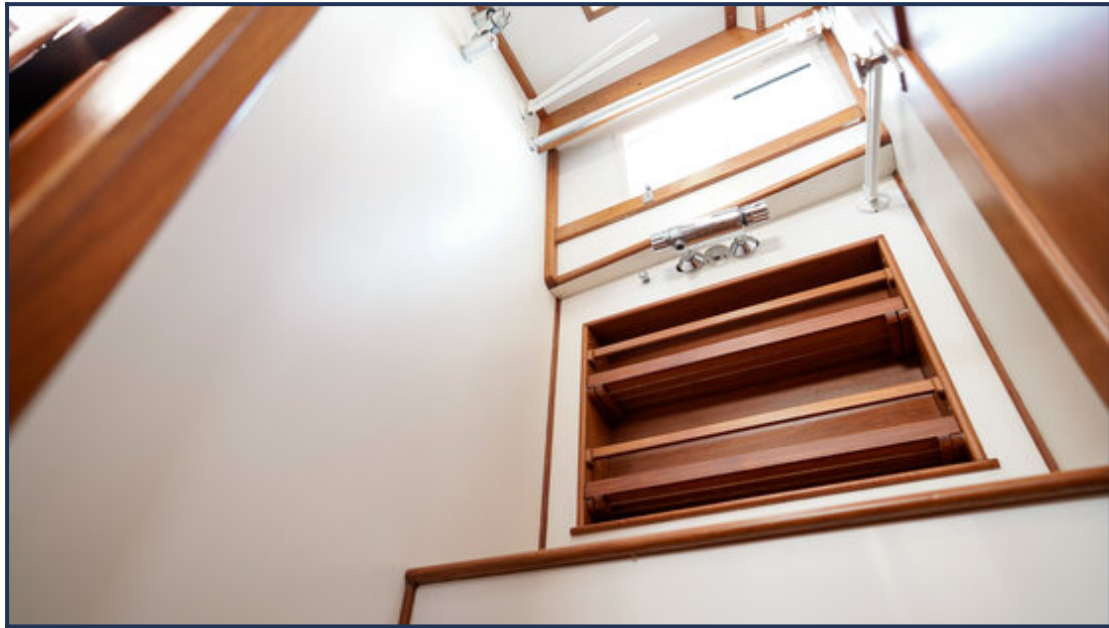




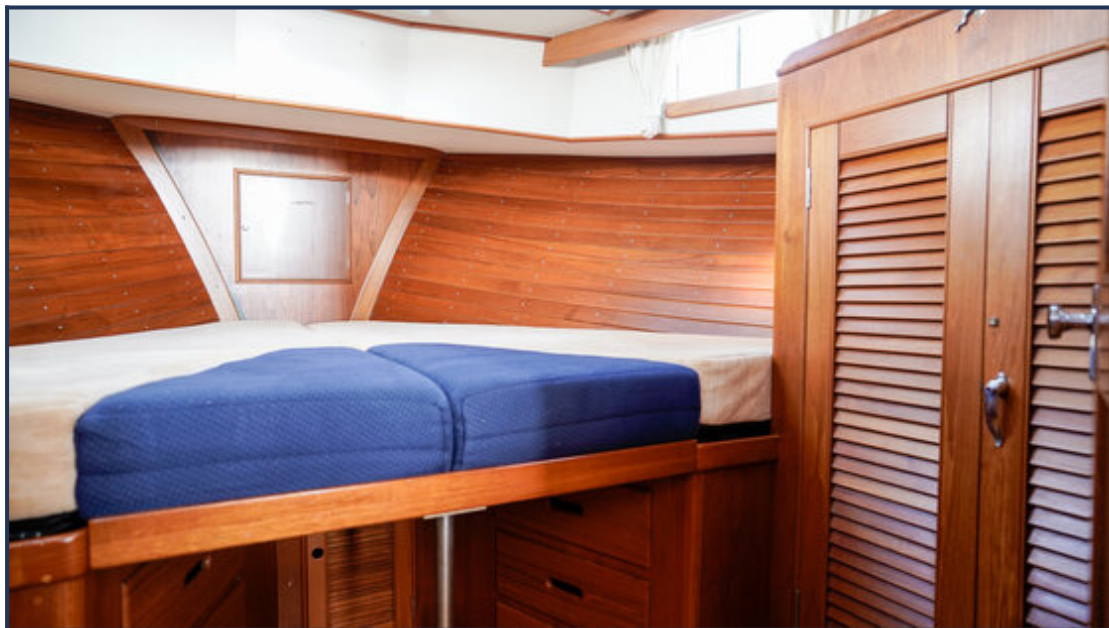








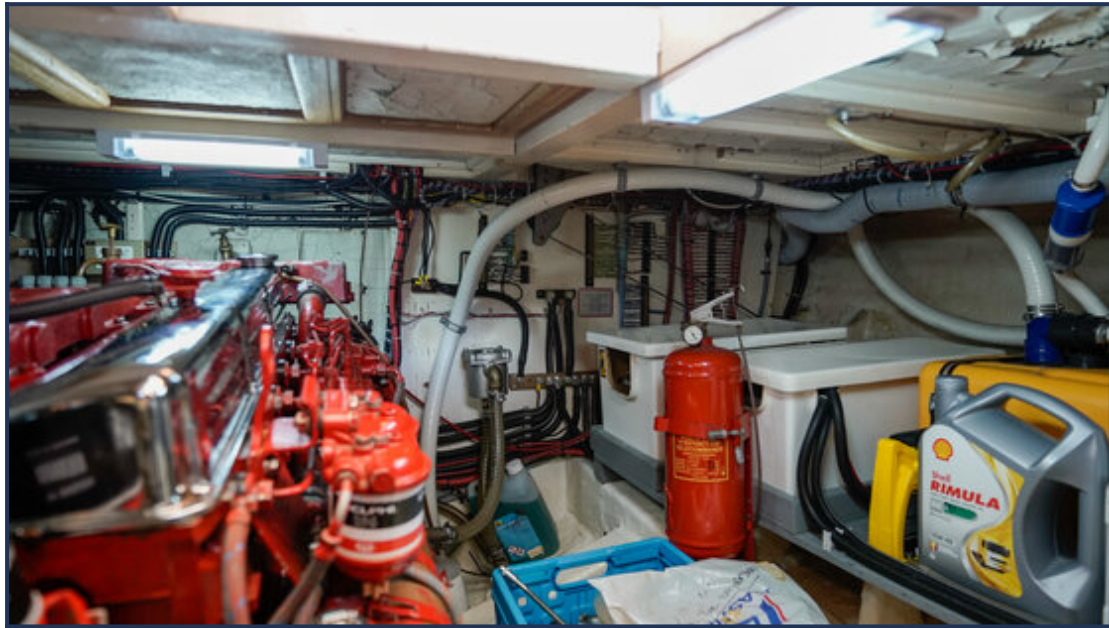














Obwohl wir uns der Richtigkeit, Vollständigkeit und Aktualität unserer Informationen größte Sorgfalt widmen, können aus den Informationen keine Rechtsansprüche abgeleitet werden.