



MARITEAM

- YACHTING -



Grand Banks 36 Sedan Riviera 'POLLUX'

LOA (m):	11.07 m
Breedte (m):	3.71 m
Diepgang (m):	1.19 m
Motoren:	1x 135pk Ford Lehman
Hutten:	1
Ligplaats:	Verkoopkantoor, Heeg
Prijs:	€ (niet ingesteld)

Grand Banks 36 Sedan Riviera 'POLLUX'

MARITEAM YACHTING

De Draei 29, 8621 CZ Heeg 📍 The Netherlands 📞 Phone +31 (0) 582 889254

info@mariteamyachting.nl 🌐 www.mariteamyachting.nl

Hoofd specificaties

Model:	36 Sedan Riviera
LOA (m):	11.07 m
Breedte (m):	3.71 m
Diepgang (m):	1.19 m
Jaar:	1987
Romp materiaal:	Polyester
Hutten:	1
Slaapplaatsen:	2
Aantal hoofdmotor(en):	1
Vermogen hoofdmotor(en) (pk):	135
Merk hoofdmotor(en):	Ford Lehman
Prijs:	€ (niet ingesteld)
BTW status:	EU betaald
HIN nummer:	GNDC0783D787

Algemeen

Naam :	POLLUX
Werf:	Riviera Australia Pty. LTD.
Kruissnelheid (Kn):	7
Doorvaarthoogte (m):	3.73 top of windshield
Waterverplaatsing (t):	10.5T
Brandstoftank (Liter en materiaal) :	2x 758L, mild steel
Drinkwatertank (Liter en materiaal):	2x 393L, mild steel
Zwartwatertank (Liter en materiaal):	1x 63L, kunststof
Romp materiaal:	Polyester
Opbouw materiaal:	Polyester

Dekmateriaal:	Polyester
Dekafwerking:	Teak
Interieurmateriaal:	Teak
Beglazingmateriaal:	Enkel veiligheidsglas
Raamventilatie:	Schuif en kantelramen
Antifouling (Jaar):	2023

Accommodatie

Hutten:	1x
Tweepersoonsbed:	2 + 2 (dinette)
Douches:	1x
Toiletten:	1x Tecma elektrisch
Verwarmingssysteem (Merk, model, type):	Webasto hetelucht (2002)
Kooktoestel:	Ceran Scott 3 pits
Combi oven/magnetron:	Siemens
Koelkast:	2x Isotherm (2008)
Vriezer:	1x vriesvak
TV:	Samsung
Radio:	Pioneer

Machinerie

Hoofdmotoren bediening (Merk en type):	Morse
Motor:	135pk, Ford Lehman
Motoruren:	3875
Aandrijving (Schroefas, IPS, Jet):	Schroefas

Schroef (Aantal bladen, materiaal):	4 blads
Generator (Merk, type, Kw):	Onan, 3,5Kw
Generatoruren:	981
Boegschroef (Merk, type, elec/hyd):	Vetus 5,5Pk
Hekschroef (Merk, type, elec/hyd):	Vetus 5,5Pk
Heetwatersysteem :	Boiler Isotemp 40L (2006)

Elektrisch systeem

DC systeem (V) AC systeem (V):	12V / 220V
Acculader (V/W/Amp):	Victron Energy Quattro 12V/3000VA/120AMP
Omvormer (V/W/Amp):	Victron Energy Quatro 12V/3000VA/120AMP
Huisaccu's (Aantal accu's, type, totaal Amp, jaar):	4x AGM 12V 220Ah
Generator accu (Aantal accu's, type, totaal Amp, jaar):	1x AGM 12V 110Ah
Boegschroefaccu (Aantal accu's, type, totaal Amp, jaar):	2x Optima 12V 50Ah (2025)
Hekschroefaccu (Aantal accu's, type, totaal Amp, jaar):	2x Optima 12V 50Ah

Veiligheidssysteem

Elektrische bilgepomp:	Rule Industries
Manuele bilge pomp:	PAR
Blussysteem machinekamer:	Reservoir

Navigatie systeem

Kompas:	Plastimo (2006)
Gps plotter:	Navman 8210 (2010)
Radarscherm:	Navman (2010)
Radar:	Navman (2010)
Autopiloot:	Robertson AP22
Roeraanwijzer:	VDO
Log:	Via Navman 8120
Dieptemeter:	Via Navman 8120
Marifoon:	Shipmate RS8300

Uitrusting

Anker:	1x
Ankerlier:	Nelson Maxwell
Dekwas:	1x
Buitendouche:	1x warm & koud











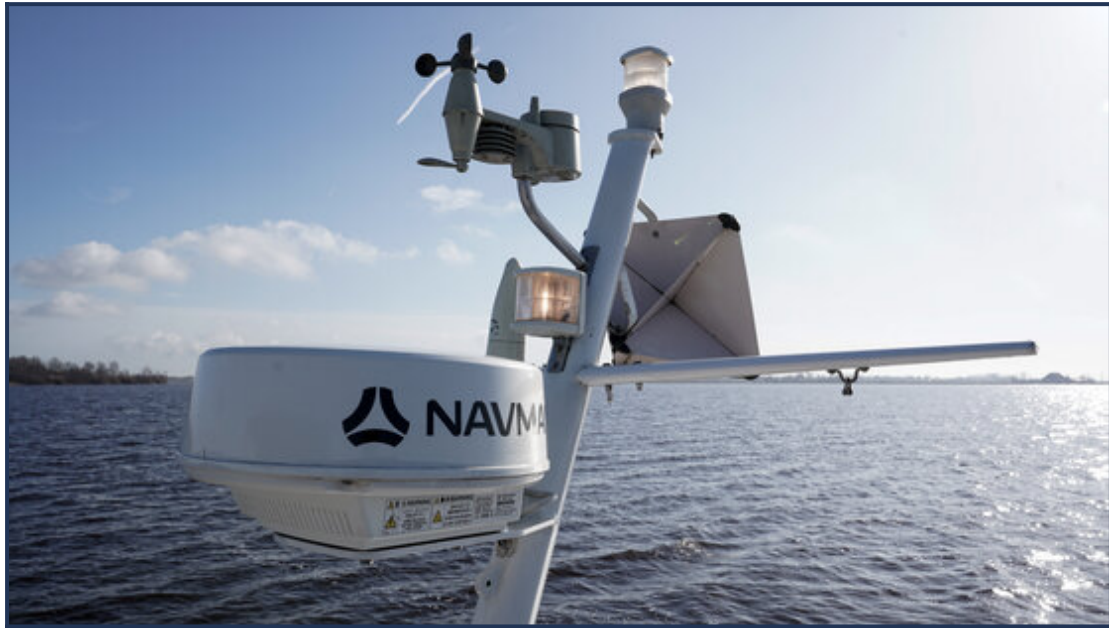














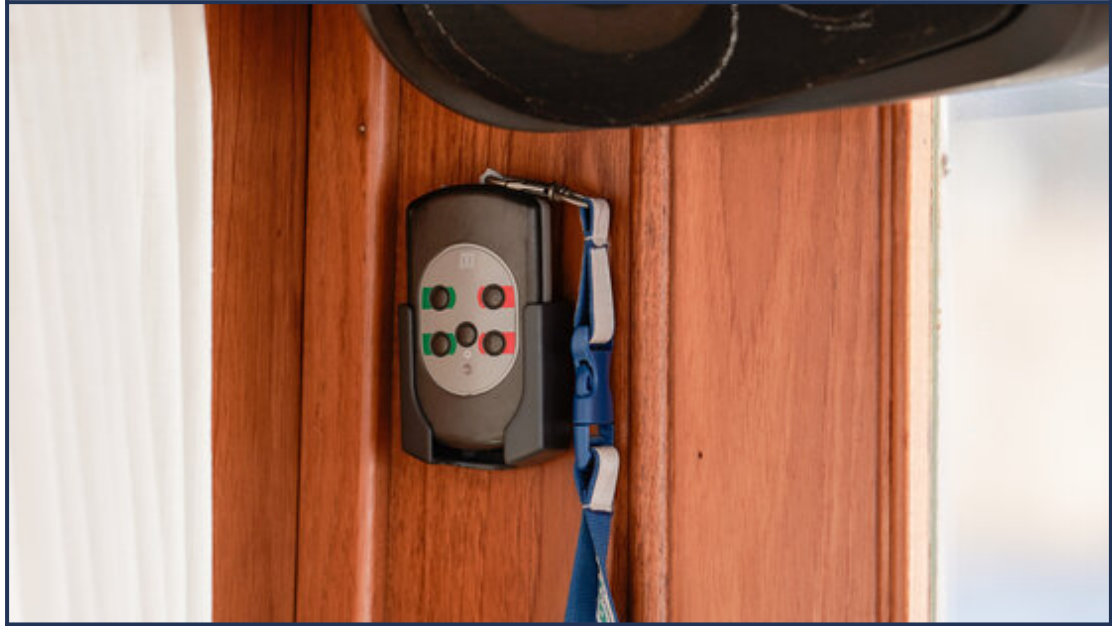








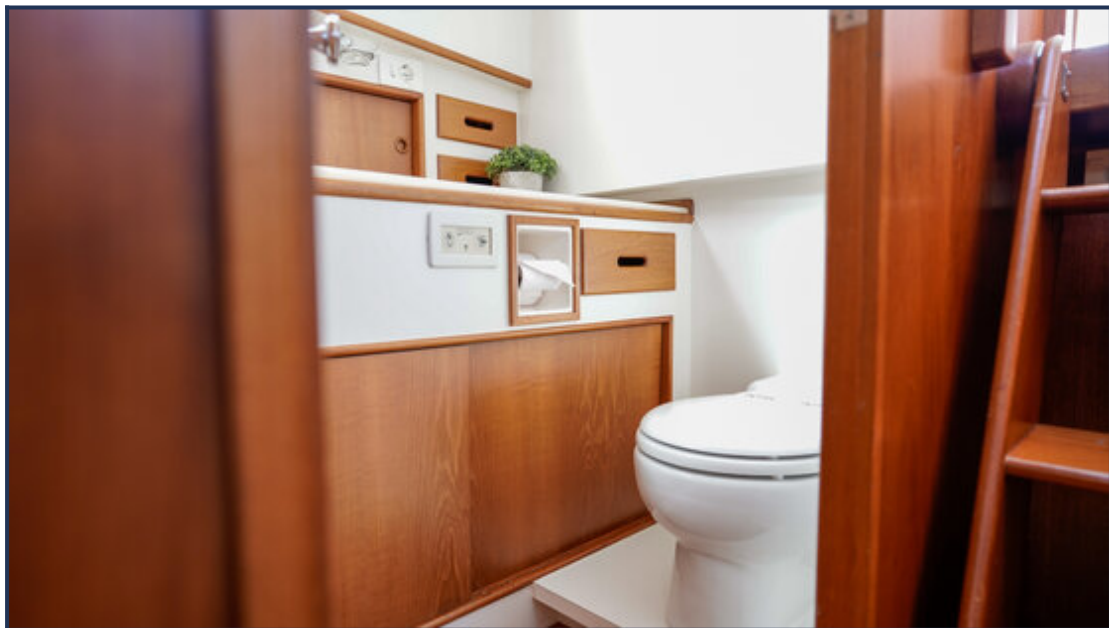
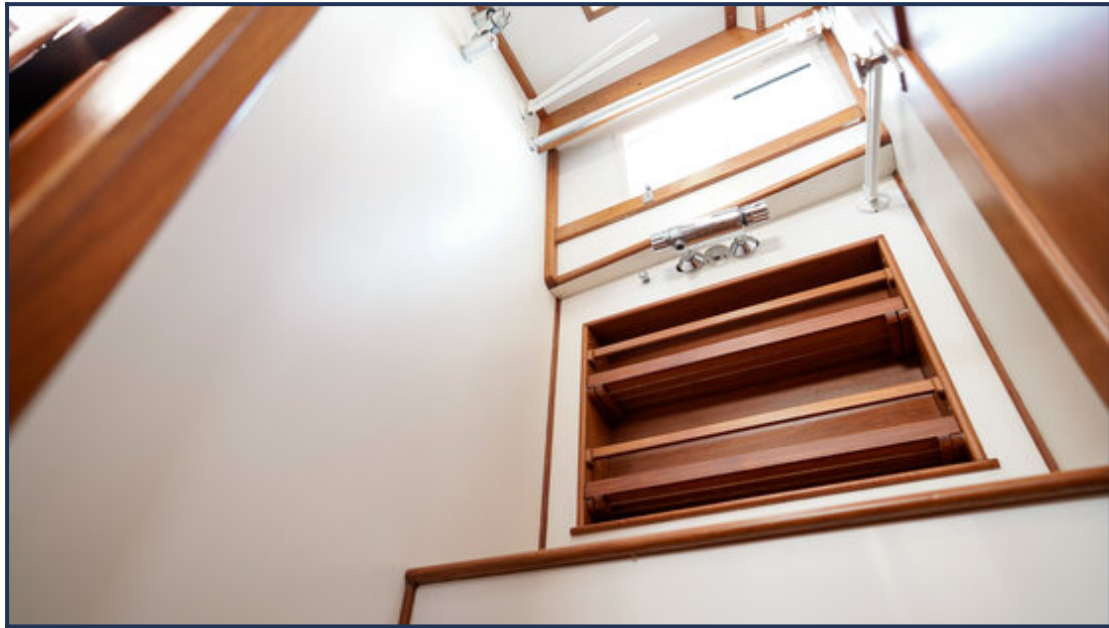




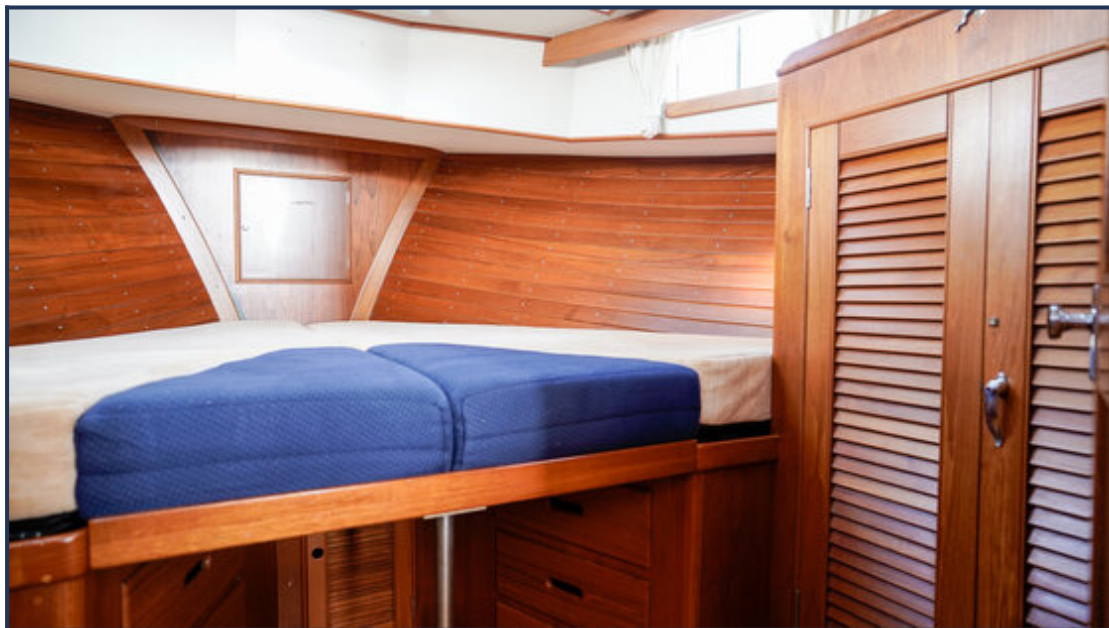








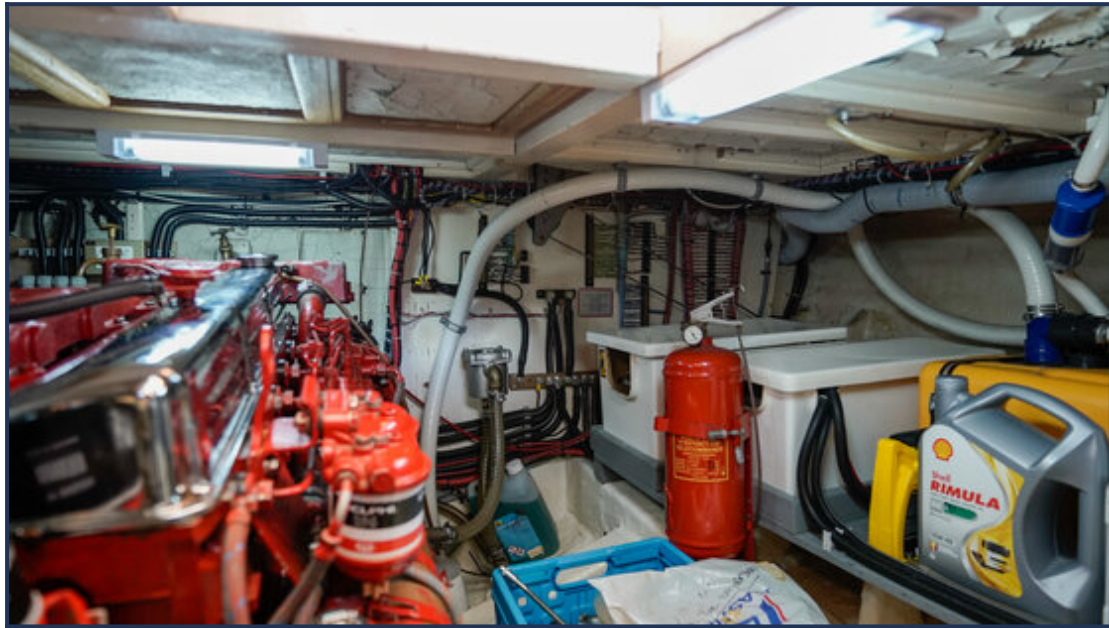














Hoewel er uiterste zorg besteed is aan de correctheid, volledigheid en actualiteit van onze informatie kunnen hieraan geen rechten worden ontleend.