



MARITEAM

- YACHTING -



Selene 59 'Charlotte'

LOA (m):	19.84 m
Breite (m):	5.44 m
Tiefgang (m):	1.73 m
Maschinen:	1x 526Ps John Deere
Kabinen:	3
Liegeplatz:	Schweden
Preis:	€ (nicht gesetzt)

Selene Yachts ist seit 1998 bekannt für ihre klassisch gestalteten, luxuriösen und robust gebauten "Full Displacement"-Trawler. Die CHARLOTTE ist ein perfektes Beispiel für diesen Ruf. Mit einer beeindruckenden Reichweite von 3.000 Meilen bei 7 Knoten ist sie ideal für lange Reisen, die die aktuellen Eigner seit 2015 in vollen Zügen genossen haben. Neben dem Genuss von CHARLOTTE'S luxuriösem und komfortablem Interieur haben sie die Yacht in ausgezeichnetem Zustand gehalten.

MARITEAM YACHTING

De Draei 29, 8621 CZ Heeg 📍 The Netherlands 📞 Phone +31 (0) 582 889254
info@mariteamyachting.nl 🌐 www.mariteamyachting.nl

Hauptspezifikationen

Model:	Selene 59
LOA (m):	19.84 m
Breite (m):	5.44 m
Tiefgang (m):	1.73 m
Jahr:	2007
Rumpf Material:	GFK
Kabinen:	3
Schlafplätze:	6
Zahl Hauptmotor(en):	1
Leistung der Hauptmotor(en) (Ps):	526
Marke der Hauptmotor(en):	John Deere
Preis:	€ (nicht gesetzt)
MwSt. Status:	EU Bezahlt
HIN nummer:	CN-XJE59011L708

Allgemein

Name :	Charlotte
Werft:	Jet-Tern Marine
CE-Kategorie:	A
Marschgeschwindigkeit (Kn):	8 kn @ 1400rpm
Höchstgeschwindigkeit (Kn):	10 kn @ 2100rpm
Gewicht (t):	55.8
Treibstofftank (Liter und material):	8327L 2x GFK
Trinkwassertank (Liter und material):	2270L 1x GFK
Fäkaelien Tank (Liter und Material):	650L 1x GFK
Rumpfmateral:	GFK

Material Aufbauten:	GFK
Deck material:	GFK
Deck Finish:	Teak
Innenraum material:	Satin
Fenster Material:	Einfaches Sicherheitsglas
Fensterlüftung:	Schiebe- und Kippfenster

Akkommodation

Kabinen:	3x
Doppelbett:	4x
Einzelbett:	2x
Dusche:	2x
Toiletten:	2x Tecma elektrisch
Heizsystem (Marke, modell, type):	Kabola Zentralheizung
Klimaanlage (Marke, modell):	Cruisair (Nur in den Kabinen)
Kocher:	Siemens 4 pits inductie
Ofen:	Siemens
Mikrowelle:	Siemens
Kühlschrank:	Liebherr
Gefrierschrank:	Liebherr
Geschirrspüler:	Siemens (2016)
Waschmaschine:	Bosch
Trockner:	Bosch
Router:	2TE Router
TV:	TCL Smart TV met Sonos Soundbar (2021)
Licht:	Led

Maschinen

Motorsteuerungen (Marke und type):	Twin Disc
Motor:	John Deere, 6125 AFM, 504hp
Motor stunden:	3034 (1 oktober, 2024)
Notfall motorsteuerungen (Marke und type):	Twin Disc elektrisch
Notfall motor (Marke, type, getriebe):	Yanmar 75hp
Motorstunden nood motor:	31 (1 oktober, 2024)
Notfall motor propellerwelle schmieren:	Watergesmeerd (2022)
Notfall motor schraube (Anzahl der Klingen, material):	2-blade, zusammenklappbar
Steuersystem:	Hydraulische Lenkung
Antrieb (Welle, IPS, Jet):	Propellerwelle
Propellerwelle schmieren:	Watergesmeerd, Asafdichting: Amartech Axiseal (2022)
Schraube (Anzahl der Klingen, material):	4 blade
Generator (Marke, type, Kw):	Northern lights 20Kw
Generator stunden:	1607 (1 oktober, 2024)
Stabilisator systemm:	Naiad multisea 2
Bugschraube (Marke, type, elec/hyd):	Wesmar 25hp, hydraulisch
Heckschraube (Marke, type, elec/hyd):	Wesmar 25hp, hydraulisch
Wassermacher:	Sea Recovery Aqua Whisper 220l/h (2017)
Wasserdruckpumpe (Marke, modell):	F.E.I.T
Grau wassertank pump:	Johnson
Warmwassersystem:	Kabola combi B17
Macerator pump:	Jabsco (2024)
Kraftstoff poliersystem:	ESI 1000 Re
Ölwechsel System:	Reverso 24V GP-3025

Elektrisches System

DC system (V) AC system (V):	12V/24V/230V
Ladegerät (V/W/Amp):	Haus: 2x Mastervolt 24/100-C (2022) Start: 1x Mastervolt Mass 24/25 (2022) Generator: 1x Mastervolt Chargemaster 24/20-3 (2022) Notmotor: 1x Mastervolt Chargemaster 12/25-3 (2022)
Wechselrichter (V/W/Amp):	Mastervolt 5000w Mass sine 24/5000
Hausbatterie (Anzahl Batterien, type, insgesamt Amp, jahr):	16x 2V Ecobat EDC2-800 (1600Ah total)(2021)
Startbatterie (Anzahl Batterien, type, insgesamt Amp, jahr):	2x 200 Ah (2022)
Generator batterie Anzahl Batterien, type, insgesamt Amp, jahr):	2x 150Ah (2022)
Notfallmotor-Batterie (Anzahl Batterien, type, insgesamt Amp, jahr):	1x 160Ah (2022)

Sicherheitssystem

Rettungsinsel:	Plastimo 6 personen (Wartung abgelaufen)
Elektrische Bilgenpumpe :	5x Rule
Manuelle bilge pump:	Whale-BP4410
Feuerlöscher maschinenraum:	Fireboy MA2-650-FM200 (Wartung abgelaufen)
Hochwasseralarm:	Ultra Safety
Feueralarm:	Fireboy
Gasmelder:	5x
EPIRB:	McMurdo
Suchlicht:	ACR
Signalhorn:	kahlenberg

Navigationssystem

Kompass:	Danforth
Gps plotter:	3 + 2 Hatteland
Radar bildschirm:	Hatteland
Radar:	Furuno (2017)
Autopilot:	Furuno NAVpilot-711C (Raymarine Backup)
Zieger rühren:	VDO
Log:	Furuno FI-70 (2017)
Tiefenmesser:	Furuno FI-70 (2017)
Windmesser:	Furuno FI-5001 (2017)
UKW:	2x Raymarine 240E (gewartet 2021)
AIS:	Furuno FA-50 (2017)
Fernbedienung:	Hydronautica

Ausrüstung

Tender:	Caribe 40 mit 40hp Honda 4-stroke
Tender kran:	Aritex 3,2 max 600kg
Gangway:	Opacmare
Anker:	80kg Ultra Marine + 68kg Mansa
Ankerwinde:	1x Maxwell HWE 3500
Deckswaschung:	1x
Aussendusche:	1x Warm & kalt













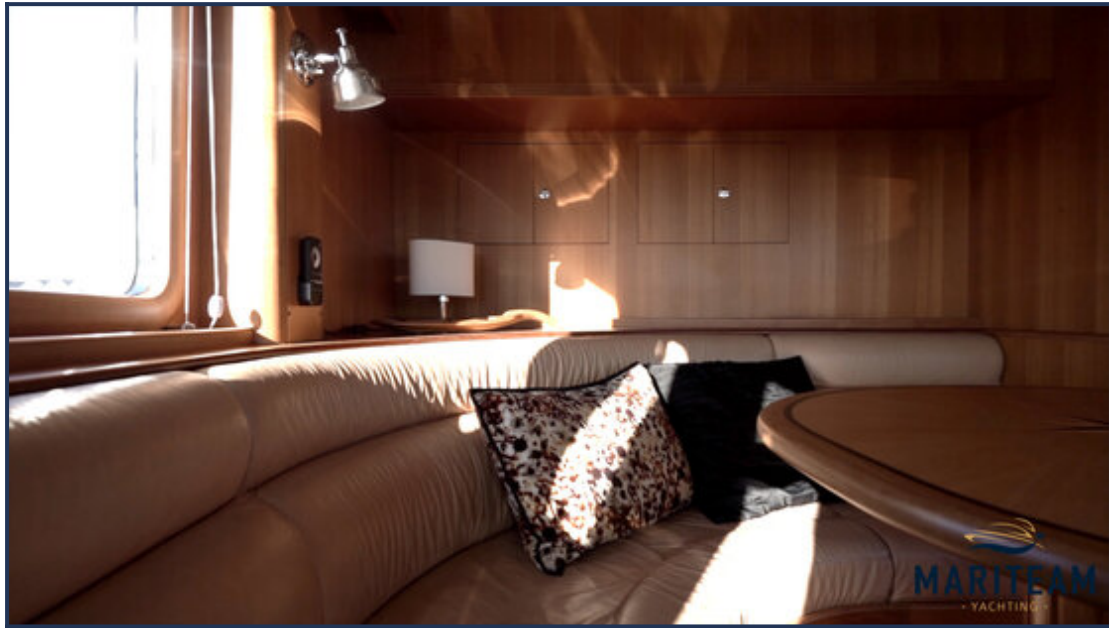


















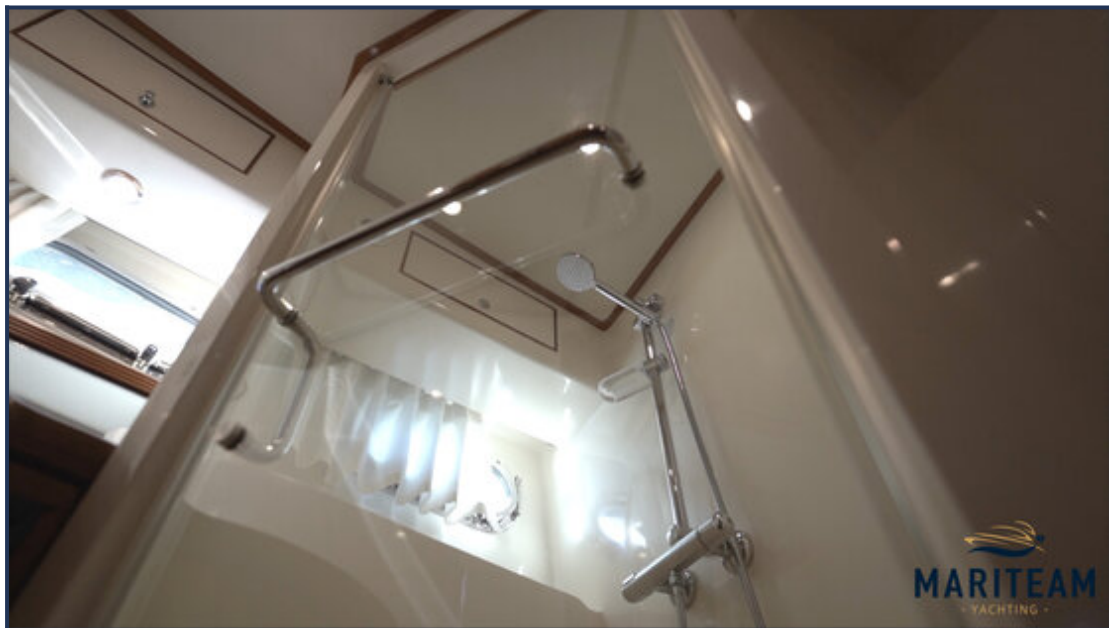
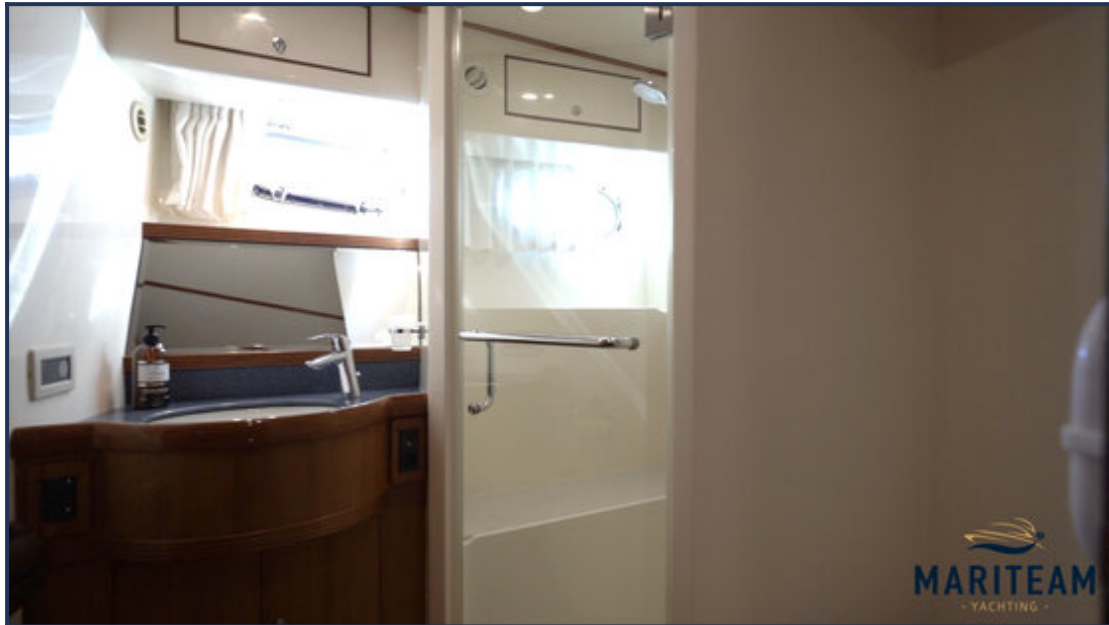




























Obwohl wir uns der Richtigkeit, Vollständigkeit und Aktualität unserer Informationen größte Sorgfalt widmen, können aus den Informationen keine Rechtsansprüche abgeleitet werden.