



MARITEAM

- YACHTING -



Grand Banks 47 Heritage EU 'SPRINGTIME'

LOA (m):	14.22 m
Breite (m):	4.80 m
Tiefgang (m):	1.17 m
Maschinen:	2x 503Ps Caterpillar
Kabinen:	2
Liegeplatz:	Verkoopkantoor, Heeg
Preis:	€ 515.000

Die Grand Banks 47 Heritage EU „Springtime“ ist ein sehr vollständiges und gut erhaltenes Exemplar. Zu den Besonderheiten des „Springtime“ gehören:

- Vollständige Wartungshistorie verfügbar
- Dometic Marine-Klimaanlage
- Sidepower-Bug- und Heckstrahlruder
- Raymarine-Navigationsset

MARITEAM YACHTING

De Draei 29, 8621 CZ Heeg 📍 The Netherlands 📞 Phone +31 (0) 582 889254
info@mariteamyachting.nl 🌐 www.mariteamyachting.nl

Hauptspezifikationen

Model:	47 Heritage EU
LOA (m):	14.22 m
Breite (m):	4.80 m
Tiefgang (m):	1.17 m
Jahr:	2005
Rumpf Material:	GFK
Kabinen:	2
Schlafplätze:	4
Zahl Hauptmotor(en):	2
Leistung der Hauptmotor(en) (Ps):	503
Marke der Hauptmotor(en):	Caterpillar
Preis:	€ 515.000
MwSt. Status:	EU MwSt. bezahlt
HIN nummer:	MY-GNDV0004K506
Lancieren im wasser:	2006

Allgemein

Name :	SPRINGTIME
Werft:	Grand Banks Yachts Malaysia
CE-Kategorie:	Categorie B
Marschgeschwindigkeit (Kn):	7 á 8 kn
Höchstgeschwindigkeit (Kn):	+ - 20kn
Durchfahrtshöhe (m):	6.3
Gewicht (t):	+ - 24t
Treibstofftank (Liter und material):	2271L, GFK
Trinkwassertank (Liter und material):	984L, Edelstahl

Fäkaelien Tank (Liter und Material):	291L, GFK
Rumpfmateral:	GFK
Material Aufbauten:	GFK
Deck material:	GFK
Deck Finish:	Teak
Innenraum material:	Teakholz hochglänzend
Fenster Material:	Getöntes Sicherheitsglas
Antifouling (Jahr):	2024

Akkommodation

Kabinen:	2x
Doppelbett:	1x
Einzelbett:	2x + 1 Schlafcouch im Salon
Dusche:	2x
Toiletten:	2x elektrisch
Klimaanlage (Marke, modell):	Dometic Marine Air System
Kocher:	Siemens Induktion 4-Brenner
Mikrowelle:	Samsung
Kühlschrank:	Tundra, T42RE
Gefrierschrank:	Tundra, TF20DC
Eiswürfelmaschine:	U-line B-195BTP
Waschmaschine/Trockner:	Samsung Combi
TV:	auf dem Lift vorhanden

Maschinen

Motorsteuerungen (Marke und type):	Elektronisch, NHK
Backbord motor (Marke, type, ps, getriebe):	Caterpillar C9, 503ps, Twin Disc
Motorstunden Backbordmotor:	2374
Steuerbord motor (Marke, type, ps, getriebe):	Caterpillar C9, 503ps, Twin Disc
Motorstunden Steuerbordmotor:	2351
Steuersystem:	Hydraulisch
Antrieb (Welle, IPS, Jet):	Wellenantrieb
Propellerwelle schmieren:	Sure Seal, wassergeschmiert
Schraube (Anzahl der Klingen, material):	4 blade
Generator (Marke, type, Kw):	Onan E-QD, 11.5 kw
Generator stunden:	670
Bugschraube (Marke, type, elec/hyd):	Side Power SP125TI
Heckschraube (Marke, type, elec/hyd):	Side Power SP125TI
Wasserdruckpumpe (Marke, modell):	Shurflo smart sensor
Warmwassersystem:	Eldom 220v, 80L
Trimmsystem:	Bennett trim tabs
Ölwechsel System:	gegenwärtig

Elektrisches System

DC system (V) AC system (V):	12V/220V
Ladegerät (V/W/Amp):	Mastervolt Charge Master 12/50-3
Wechselrichter (V/W/Amp):	Victron Energy Quattro 12v/3000/120
Hausbatterie (Anzahl Batterien, type, insgesamt Amp, jahr):	2x CX230 AGM, 12v/230a (2022)
Startbatterie (Anzahl Batterien, type, insgesamt Amp, jahr):	2x B80 AGM, 12v/180a (2022)
Bugschraube batterie (Anzahl Batterien, type, insgesamt Amp, jahr):	1x CX230 AGM 12v/230a (2022)

Heckschraube batterie (Anzahl Batterien, type, insgesamt Amp, jahr):	1x CX220 AGM 12v/220a (2024)
--	------------------------------

Sicherheitssystem

Rettungsinsel:	Plastimo Transocean, 2023
Elektrische Bilgenpumpe :	3x Rule Mate
Manuelle bilge pump:	gegenwärtig
Feuerlöscher maschinenraum:	Fireboy
Feueralarm:	Co2 alarms
EPIRB:	ACR Salellite 406
Suchlicht:	ACR
Signalhorn:	kahlenberg

Navigationssystem

Kompass:	Ritchie SS-5000 + flybridge
Gps plotter:	2x Raymarine Axiom Plus 12 + flybridge
Radar bildschirm:	In GPS plottern
Radar:	Raymarine Quantum 2 Doppler Radar + flybridge
Autopilot:	Raymarine EV200 Power+ P70RS Control + flybridge
Zieger rühren:	Quarz VDO + flybridge
Log:	Raymarine st60+ tridata + flybridge
Tiefenmesser:	Raymarine st60+ tridata + flybridge
Windmesser:	Raymarine st60+ tridata + flybridge
UKW:	Raymarine Ray 63 + Icom IC-M603 + flybridge
AIS:	AIS700 class B

Ausrüstung

Tender:	Zodiac YL340L + Yamaha 25ps
Tender kran:	Nautical Structures MC800
Anker:	Edelstahl
Ankerwinde:	Tigres 12v/1200w
Aussendusche:	1x heiß & kalt









































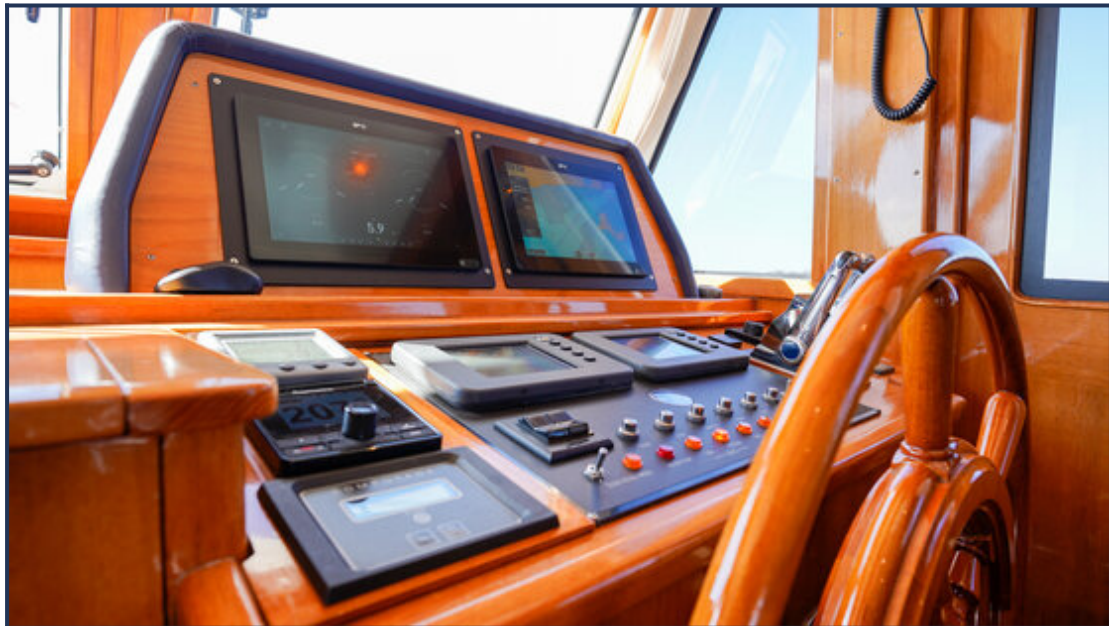
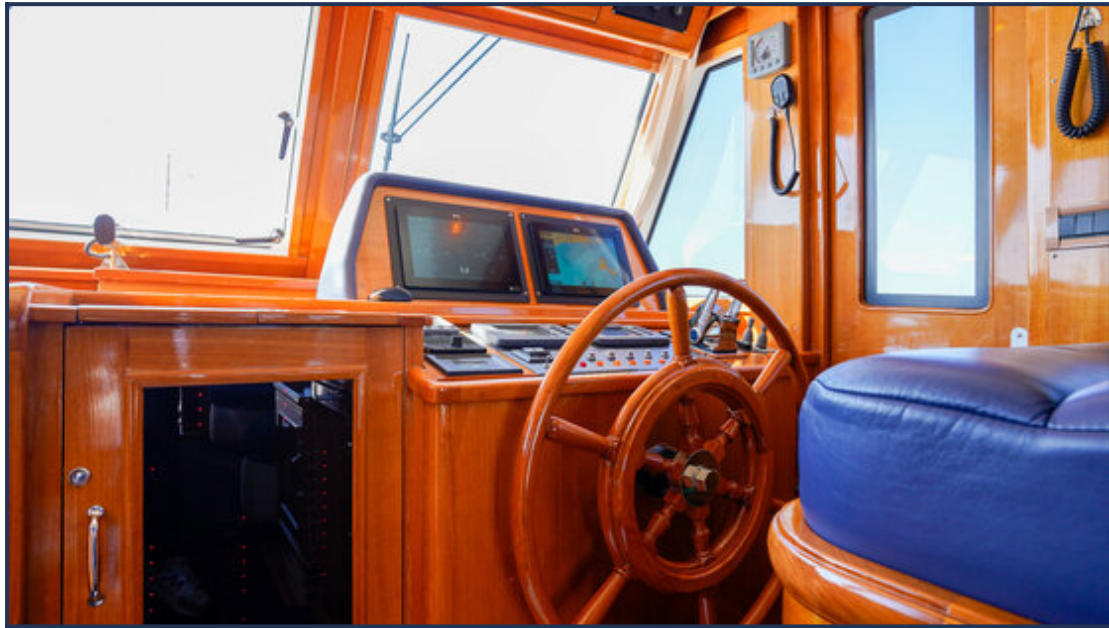


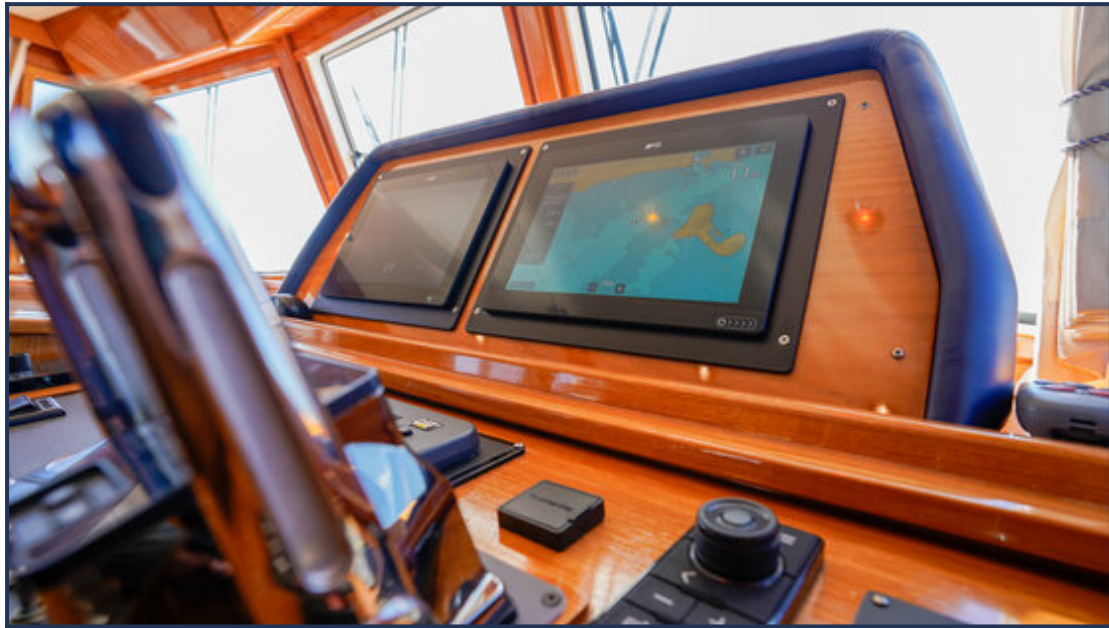




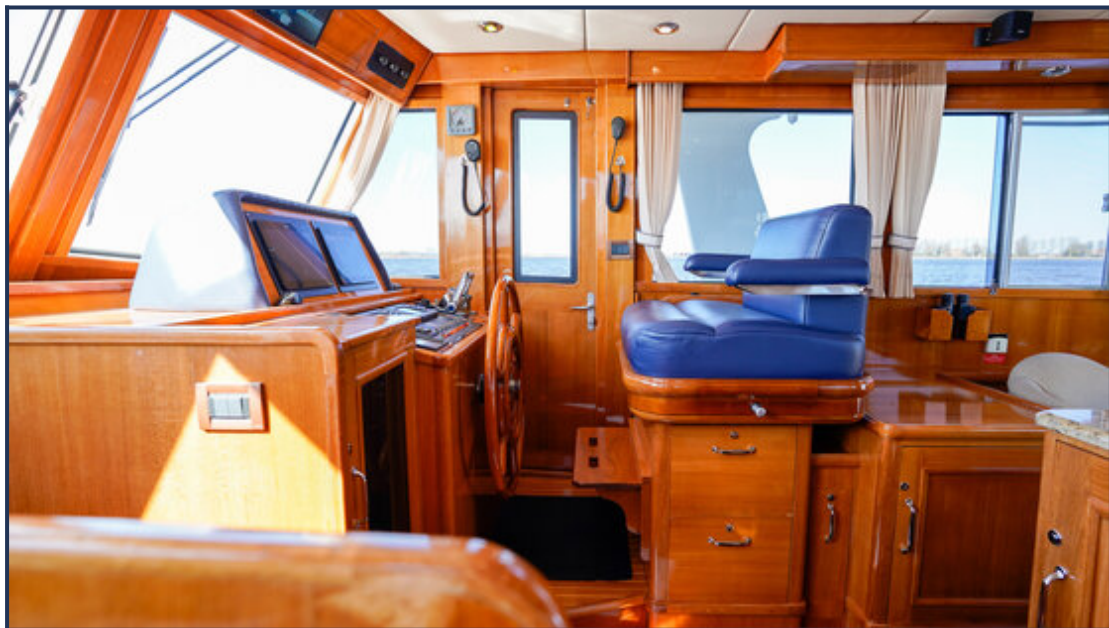


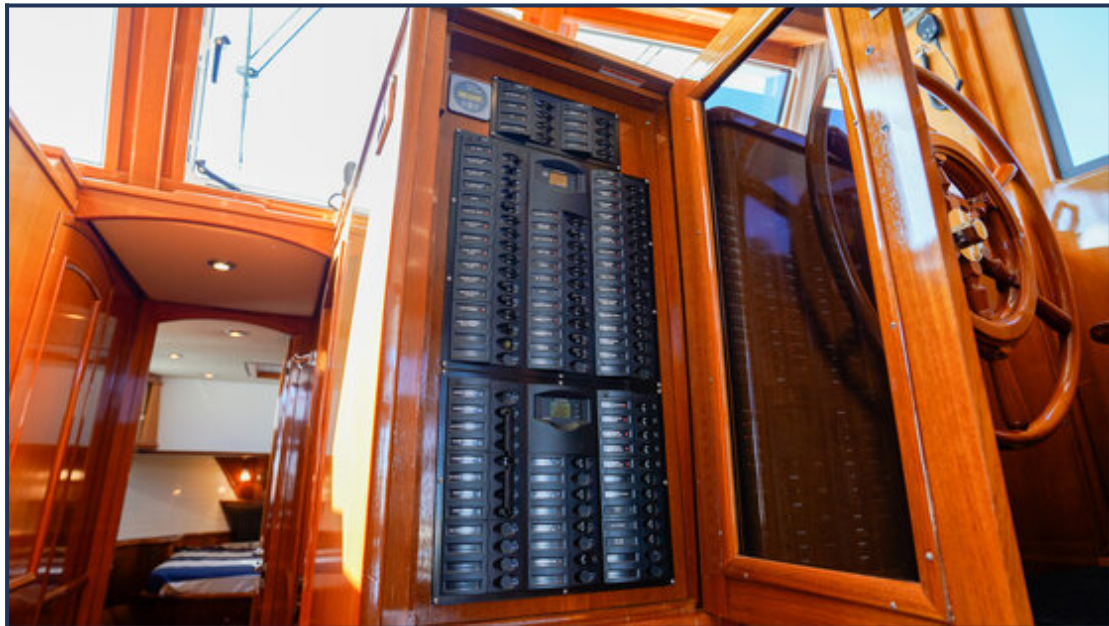


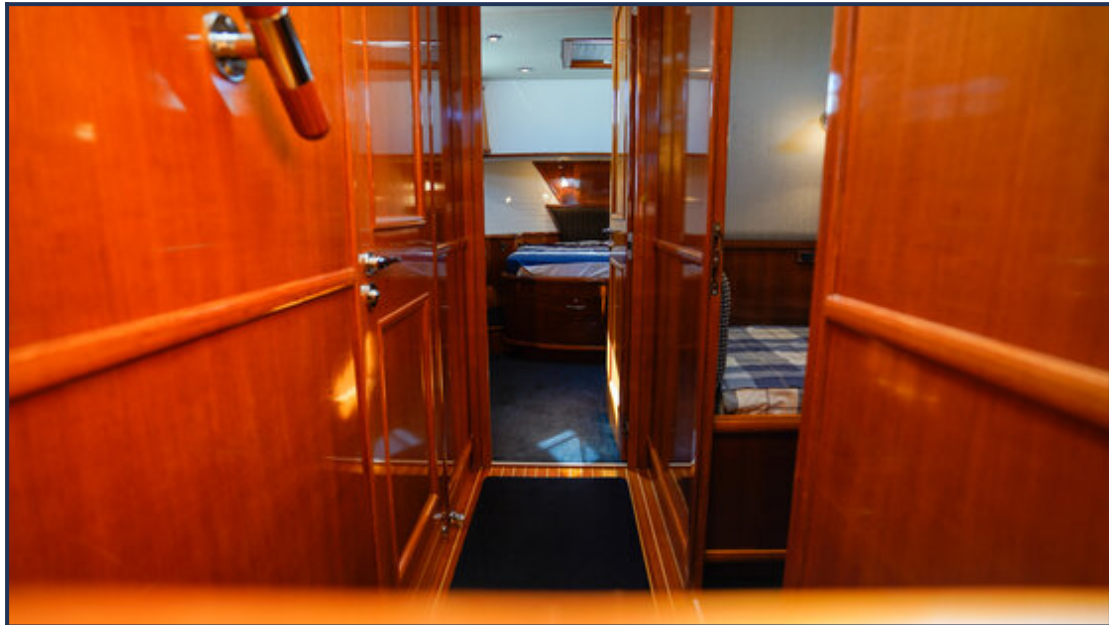






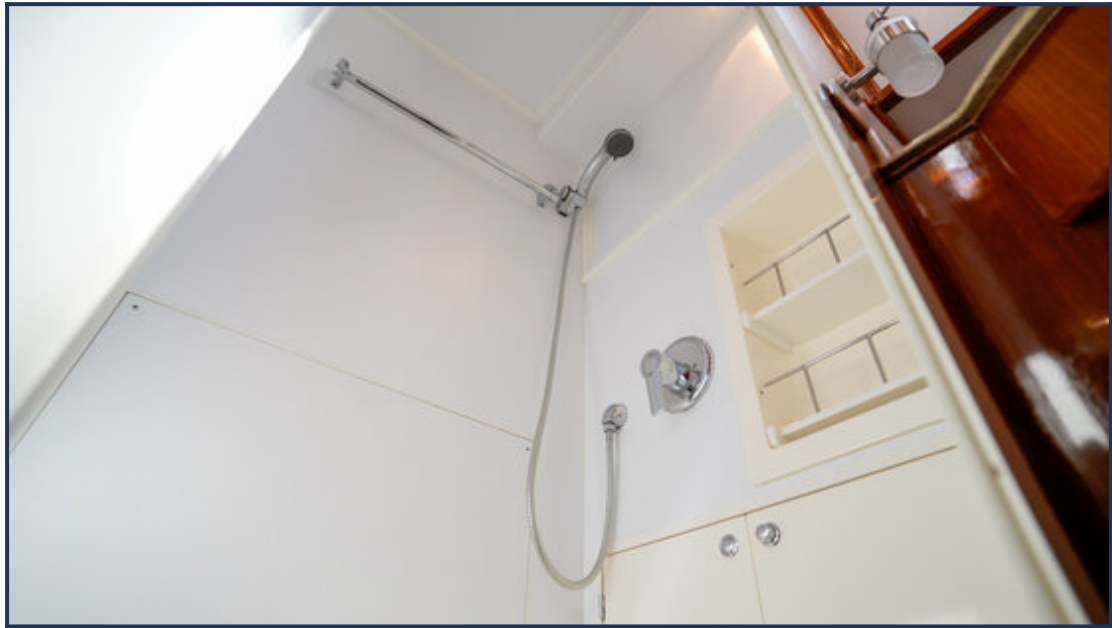






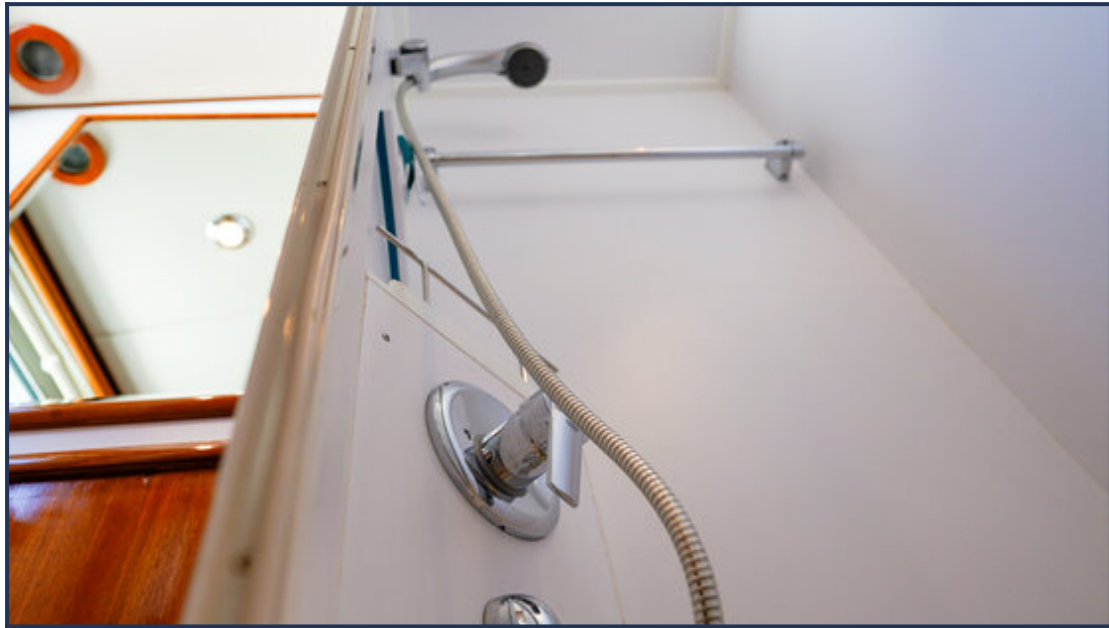








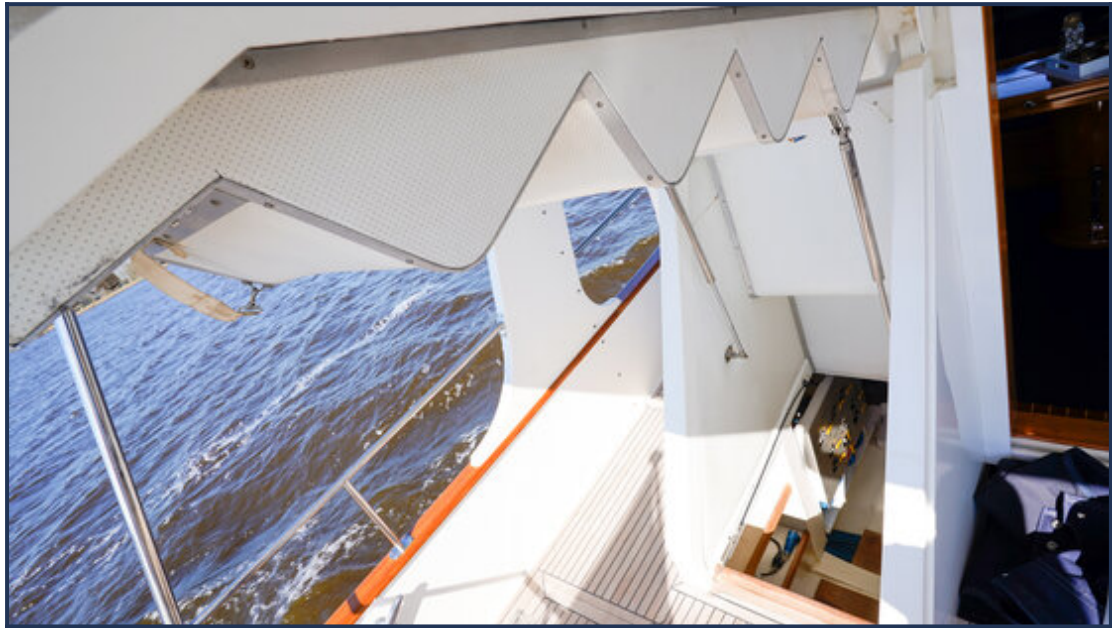


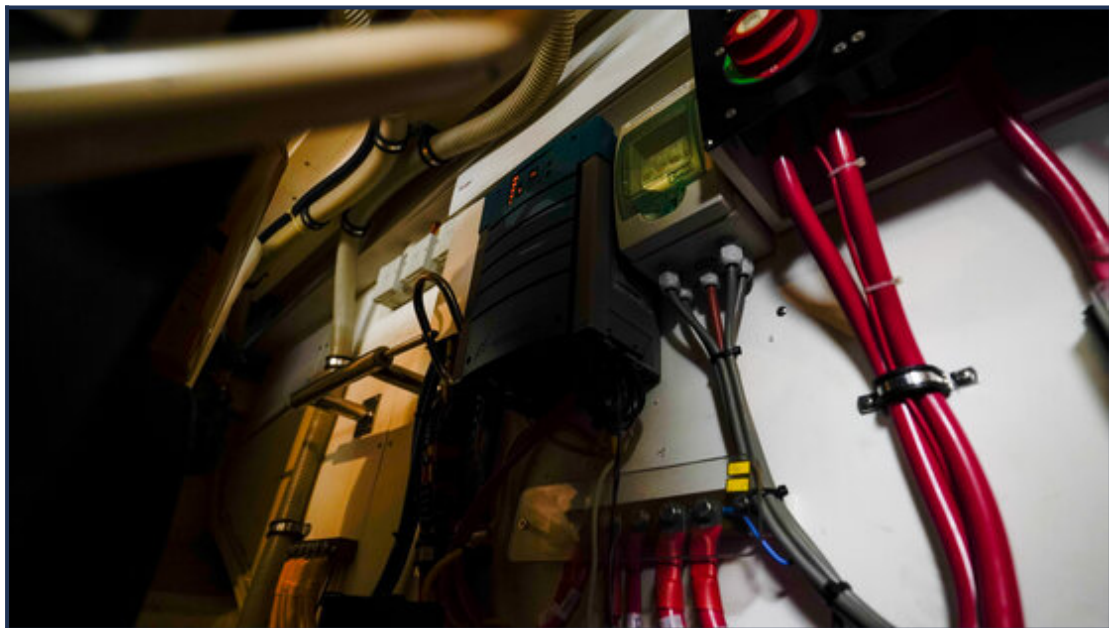
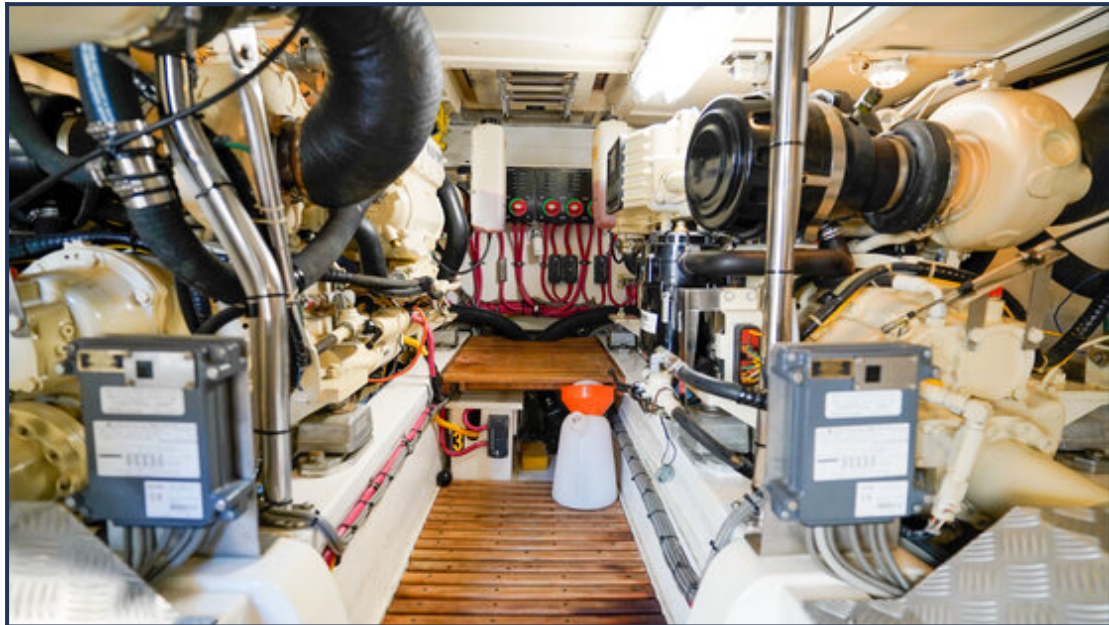


















Obwohl wir uns der Richtigkeit, Vollständigkeit und Aktualität unserer Informationen größte Sorgfalt widmen, können aus den Informationen keine Rechtsansprüche abgeleitet werden.