



# MARITEAM

- YACHTING -



MARITEAM  
- YACHTING -

## Grand Banks Eastbay 38 HX 'Friday Harbor'

LOA (m):	11.57 m
Breite (m):	4.00 m
Tiefgang (m):	1.02 m
Maschinen:	2x 375Ps Caterpillar
Kabinen:	1
Liegeplatz:	Verkaufsbüro, Heeg
Preis:	€ 229.000

Die Grand Banks Eastbay-Serie, entworfen von C. Raymond Hunt, ist bekannt für ihre außergewöhnliche Leistung und Komfort. Die *Friday Harbor*, eines der wenigen 38 HX-Modelle in Europa, ist da keine Ausnahme und erfüllt diesen Ruf voll und ganz.

**MARITEAM YACHTING**

De Draei 29, 8621 CZ Heeg 📍 The Netherlands 📞 Phone +31 (0) 582 889254

[info@mariteamyachting.nl](mailto:info@mariteamyachting.nl) 🌐 [www.mariteamyachting.nl](http://www.mariteamyachting.nl)

## Hauptspezifikationen

Model:	38 HX
LOA (m):	11.57 m
Breite (m):	4.00 m
Tiefgang (m):	1.02 m
Jahr:	2000
Rumpf Material:	GFK
Kabinen:	1
Schlafplätze:	4
Zahl Hauptmotor(en):	2
Leistung der Hauptmotor(en) (Ps):	375
Marke der Hauptmotor(en):	Caterpillar
Preis:	€ 229.000
MwSt. Status:	EU bezahlt
HIN nummer:	GNDH0090C000
Lancieren im wasser:	2000

## Allgemein

Name :	FRIDAY HARBOR
Werft:	Grand Banks Yachts Maleisië
CE-Kategorie:	C
Marschgeschwindigkeit (Kn):	24
Höchstgeschwindigkeit (Kn):	28
Durchfahrtshöhe (m):	3.3
Gewicht (t):	12.3
Treibstofftank (Liter und material):	1302L, RVS
Trinkwassertank (Liter und material):	2 x RVS

Fäkaelien Tank (Liter und Material):	1 x GFK
Rumpfmateriale:	GFK
Material Aufbauten:	GFK
Deck material:	GFK
Deck Finish:	Teak
Innenraum material:	Teak
Fenster Material:	Einscheiben-Sicherheitsglas
Fensterlüftung:	Schiebe- und Kippfenster
Antifouling (Jahr):	2024

## Akkommodation

Kabinen:	1x
Doppelbett:	2 + 2 Schlafsofa
Dusche:	1x
Toiletten:	1x vacuflush
Heizsystem (Marke, modell, type):	Webasto Zentralheizung
Klimaanlage (Marke, modell):	2 x Marine Air
Kocher:	3 pits gas
Kühlschrank:	1x Grunert
Gefrierschrank:	1x Grunert
Radio:	Surround-System durch das gesamte Boot
Licht:	LED durch das gesamte Boot

## Maschinen

Motorsteuerungen (Marke und type):	Kobelt
------------------------------------	--------

Backbord motor (Marke, type, ps, getriebe):	Caterpillar 3208, 375pk, Twindisc
Steuerbord motor (Marke, type, ps, getriebe):	Caterpillar 3208, 375pk, Twindisc
Motor stunden:	Nicht Bekannt
Steuersystem:	Hydraulisch
Antrieb (Welle, IPS, Jet):	Propellerwelle
Propellerwelle schmieren:	Wassergeschmiert
Schraube (Anzahl der Klingen, material):	2 x 4 blads
Generator (Marke, type, Kw):	Westerbeke 60 BTDA, 6Kw
Generator stunden:	881
Bugschraube (Marke, type, elec/hyd):	Side power + Fernbedienung
Heckschraube (Marke, type, elec/hyd):	Side power + Fernbedienung
Warmwassersystem:	Boiler
Trimmsystem:	Bennet
Ölwechsel System:	X.change.R

## Elektrisches System

DC system (V) AC system (V):	12V / 220V
Ladegerät (V/W/Amp):	Victron Quattro 12V/3000W/120Amp
Wechselrichter (V/W/Amp):	Victron Quattro 12V/3000W/120Amp
Hausbatterie (Anzahl Batterien, type, insgesamt Amp, jahr):	Optima Yellow top 55Ah (2024)
Startbatterie (Anzahl Batterien, type, insgesamt Amp, jahr):	Optima Yellow top 55Ah (2024)
Generator batterie Anzahl Batterien, type, insgesamt Amp, jahr):	Optima Yellow top 55Ah (2024)

## Sicherheitssystem

Rettungsinsel:	Duarry 4-Personen zugelassen bis 02/2026
Elektrische Bilgenpumpe :	Rule superswitch
Gasmelder:	Fireboy
Suchlicht:	ACR
Signalhorn:	Hollux

## Navigationssystem

Kompass:	Ritchie
Gps plotter:	Garmin GPSMap 1223 (2023)
Radar bildschirm:	Furuno
Radar:	Furuno
Autopilot:	Garmin + Fernbedienung (2023)
Zieger rühren:	VDO
Log:	Via Garmin plotter
Tiefenmesser:	Via Garmin plotter
UKW:	Raymarine Ray53
Fernbedienung:	Bug- und Heckstrahlruder

## Ausrüstung

Gangway:	EYS
Anker:	Sancor 15kg
Ankerwinde:	Maxwell
Deckswaschung:	1x
Aussendusche:	1x Warm & kalt















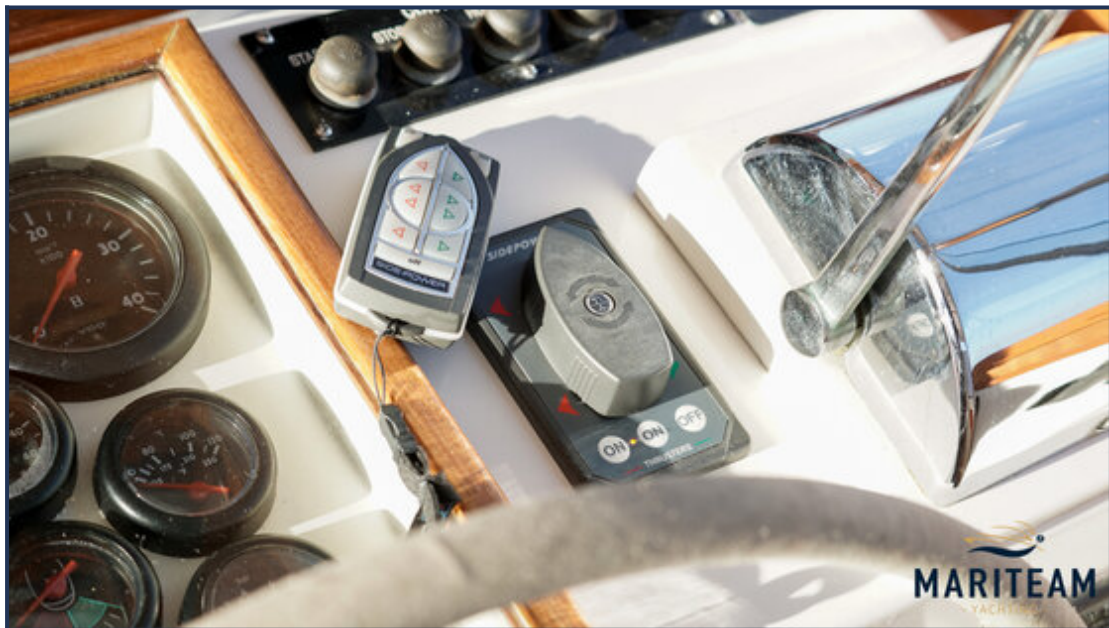












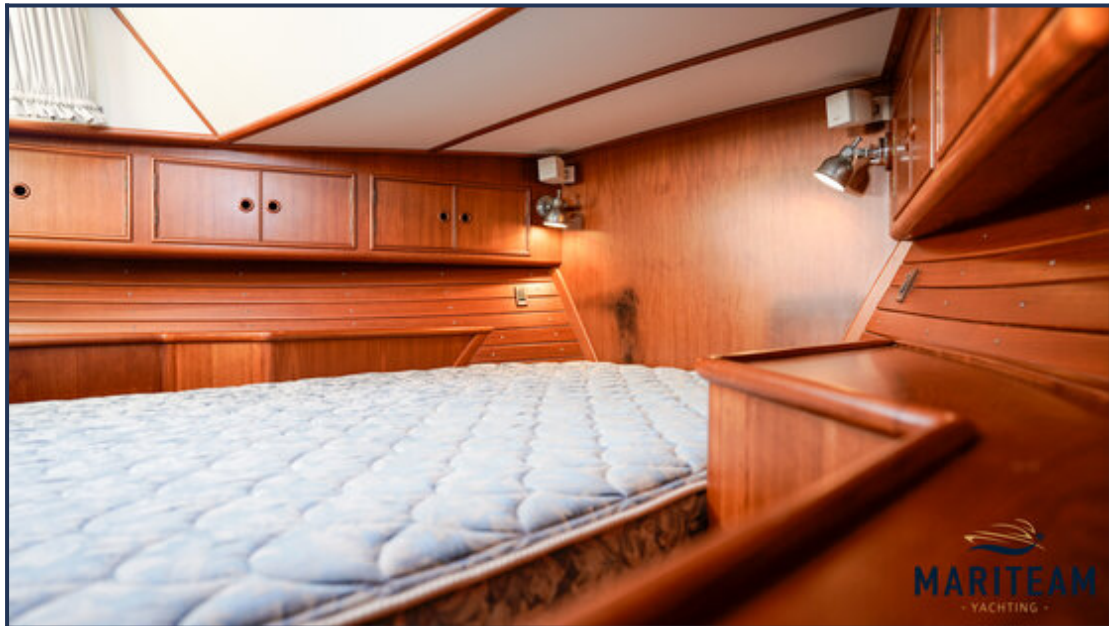




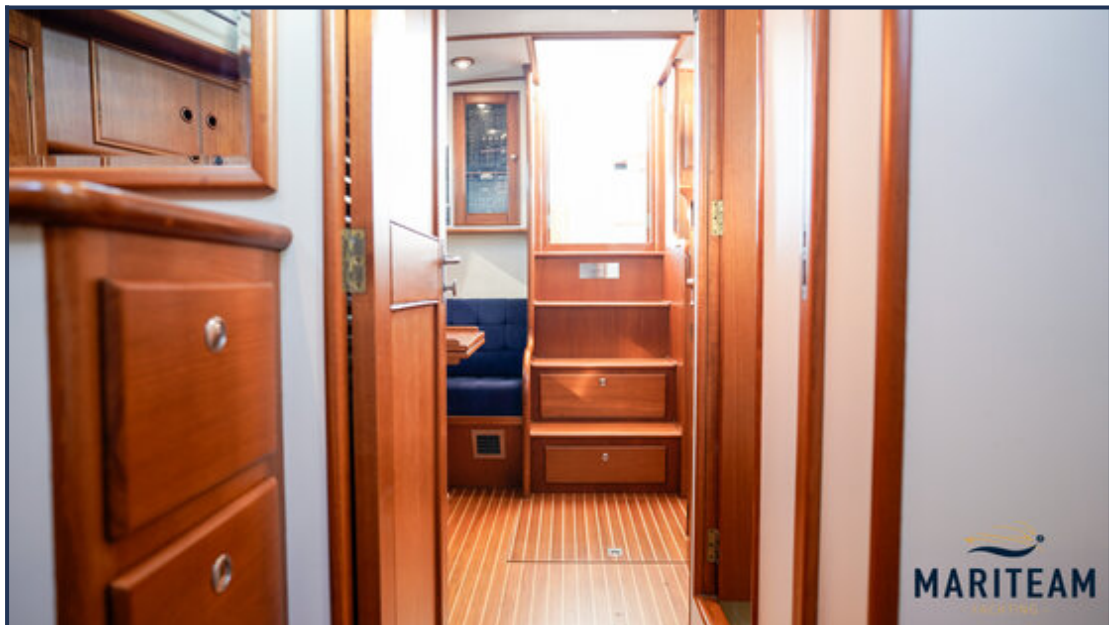








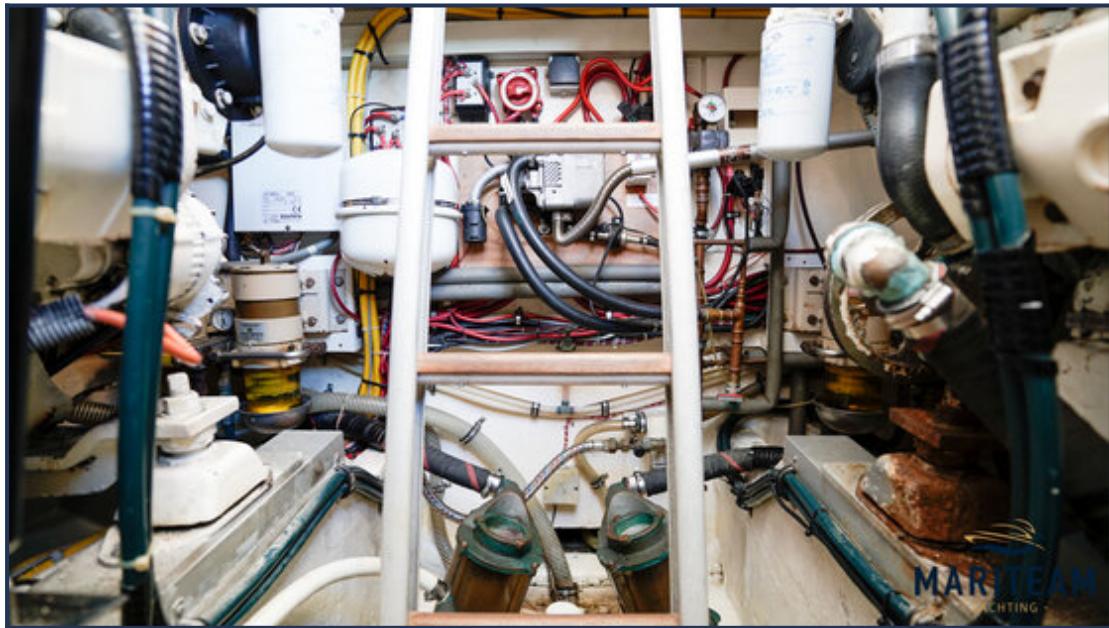






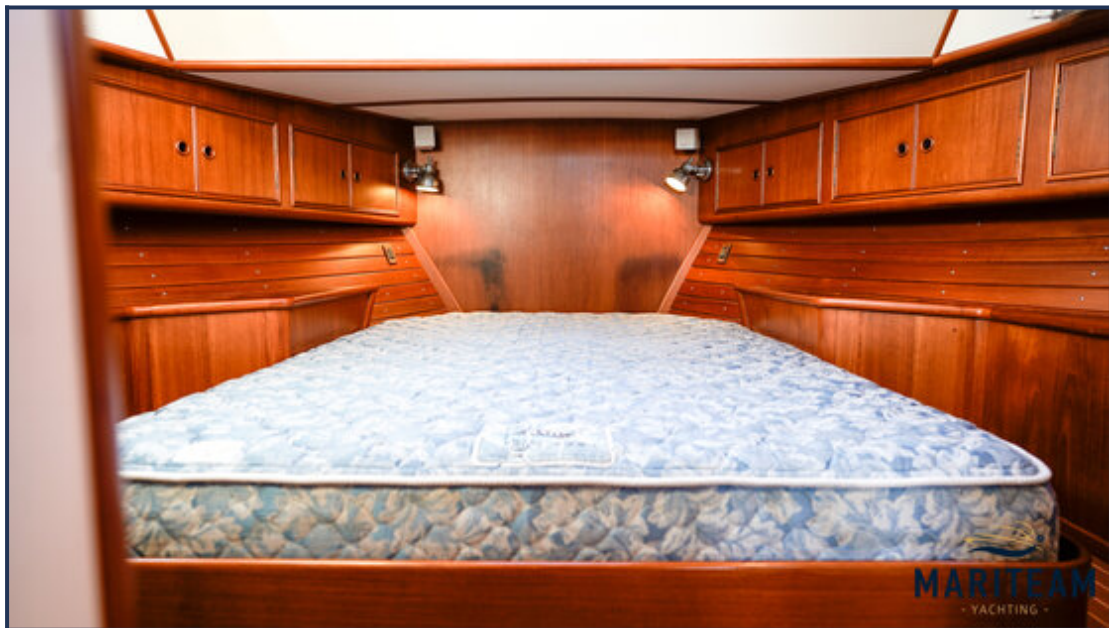














*Obwohl wir uns der Richtigkeit, Vollständigkeit und Aktualität unserer Informationen größte Sorgfalt widmen, können aus den Informationen keine Rechtsansprüche abgeleitet werden.*