



MARITEAM

- YACHTING -



Grand Banks 47 Heritage EU 'SPRINGTIME'

LOA (m):	14.22 m
Breedte (m):	4.80 m
Diepgang (m):	1.17 m
Motoren:	2x 503pk Caterpillar
Hutten:	2
Ligplaats:	Verkoopkantoor, Heeg
Prijs:	€ 515.000

De Grand Banks 47 Heritage EU 'Springtime' is een zeer compleet en goed onderhouden exemplaar. Speciaal maakt de 'Springtime' onderandere:

- Volledige onderhoudshistorie beschikbaar
- Dometic Marine airconditioning
- Sidepower boeg- en hekschroef
- Rondom camera zicht
- Raymarine navigatieset

MARITEAM YACHTING

De Draei 29, 8621 CZ Heeg 📍 The Netherlands 📞 Phone +31 (0) 582 889254
info@mariteamyachting.nl 🌐 www.mariteamyachting.nl

Hoofd specificaties

Model:	47 Heritage EU
LOA (m):	14.22 m
Breedte (m):	4.80 m
Diepgang (m):	1.17 m
Jaar:	2005
Romp materiaal:	Polyester
Hutten:	2
Slaapplaatsen:	4
Aantal hoofdmotor(en):	2
Vermogen hoofdmotor(en) (pk):	503
Merk hoofdmotor(en):	Caterpillar
Prijs:	€ 515.000
BTW status:	EU betaald
HIN nummer:	MY-GNDV0004K506
Jaar van tewaterlating :	2006

Algemeen

Naam :	SPRINGTIME
Werf:	Grand Banks Yachts Maleisië
CE-catergorie:	Categorie B
Kruissnelheid (Kn):	7 á 8 knopen
Maximumsnelheid (Kn):	+ - 20kn
Doorvaarthoogte (m):	6.3
Waterverplaatsing (t):	+ - 24t
Brandstoftank (Liter en materiaal) :	2271L, Polyester
Drinkwatertank (Liter en materiaal):	984L, Roestvrijstaal

Zwartwatertank (Liter en materiaal):	291L, Polyester
Rompmateriaal:	Polyester
Opbouw materiaal:	Polyester
Dekmateriaal:	Polyester
Dekafwerking:	Teak
Interieur materiaal:	Hoog glans gelakt teak
Beglazingmateriaal:	Getint veiligheidsglas
Antifouling (Jaar):	2024

Accommodatie

Hutten:	2x
Tweepersoonsbed:	1x
Eenpersoonsbed:	2x + 1 slaapplaats op bank
Douches:	2x
Toiletten:	2x elektrisch
Airconditioning (Merk, model):	Dometic Marine Air System
Kooktoestel:	Siemens inductie 4-pits
Magnetron:	Samsung
Koelkast:	Tundra, T42RE
Vriezer:	Tundra, TF20DC
Ijsblokjesmachine:	U-line B-195BTP
Wasmachine/Droger:	Samsung Combi
TV:	Aanwezig op lift

Machinerie

Hoofdmotoren bediening (Merk en type):	Elektronisch, NHK
Bakboord motor (Merk, type, pk, keerkoppeling):	Caterpillar C9, 503 pk, Twin Disc
Motoruren bakboord motor:	2374 uur
Stuurboord motor (Merk, type, pk, keerkoppeling):	Caterpillar C9, 503 pk, Twin Disc
Motoruren stuurboord motor:	2351 uur
Stuursysteem:	Hydraulisch
Aandrijving (Schroefas, IPS, Jet):	Schroefas
Schroefassmering:	Sure Seal, water gesmeerd
Schroef (Aantal bladen, materiaal):	4 blads
Generator (Merk, type, Kw):	Onan E-QD, 11.5 kw
Generatoruren:	670 uur
Boegschroef (Merk, type, elec/hyd):	Side Power SP125TI
Hekschroef (Merk, type, elec/hyd):	Side Power SP125TI
Waterdrukpomp (Merk, model):	Shurflo smart sensor
Heetwatersysteem :	Eldom 220v, 80L
Trimsysteem:	Bennett trim tabs
Olie vervang systeem:	Aanwezig

Elektrisch systeem

DC systeem (V) AC systeem (V):	12V/220V
Acculader (V/W/Amp):	Mastervolt Charge Master 12/50-3
Omvormer (V/W/Amp):	Victron Energy Quattro 12v/3000/120
Huisaccu's (Aantal accu's, type, totaal Amp, jaar):	2x CX230 AGM, 12v/230a (2022)
Startaccu's (Aantal accu's, type, totaal Amp, jaar):	2x B80 AGM, 12v/180a (2022)
Boegschroefaccu (Aantal accu's, type, totaal Amp, jaar):	1x CX230 AGM 12v/230a (2022)

Hekschroefaccu (Aantal accu's, type, totaal Amp, jaar):	1x CX220 AGM 12v/220a (2024)
---	------------------------------

Veiligheidssysteem

Reddingsvlot:	Plastimo Transocean, 2023
Elektrische bilgepomp:	3x Rule Mate
Manuele bilge pomp:	Aanwezig
Blussysteem machinekamer:	Fireboy
Brandmelder:	Co2 melders
EPIRB:	ACR Salellite 406
Zoeklicht:	ACR
Hoorn:	kahlenberg

Navigatie systeem

Kompas:	Ritchie SS-5000 + flybridge
Gps plotter:	2x Raymarine Axiom Plus 12 + flybridge
Radarscherm:	In GPS plotters
Radar:	Raymarine Quantum 2 Doppler Radar + flybridge
Autopiloot:	Raymarine EV200 Power+ P70RS Control + flybridge
Roeraanwijzer:	Quarz VDO + flybridge
Log:	Raymarine st60+ tridata + flybridge
Dieptemeter:	Raymarine st60+ tridata + flybridge
Windmeter:	Raymarine st60+ tridata + flybridge
Marifoon:	Raymarine Ray 63 + Icom IC-M603 + flybridge
AIS:	AIS700 Klasse B

Uitrusting

Bijboot:	Zodiac YL340L + Yamaha 25pk
Bijbootkraan:	Nautical Structures MC800
Anker:	RVS
Ankerlier:	Tigres 12v/1200w
Buitendouche:	1x warm & koud









































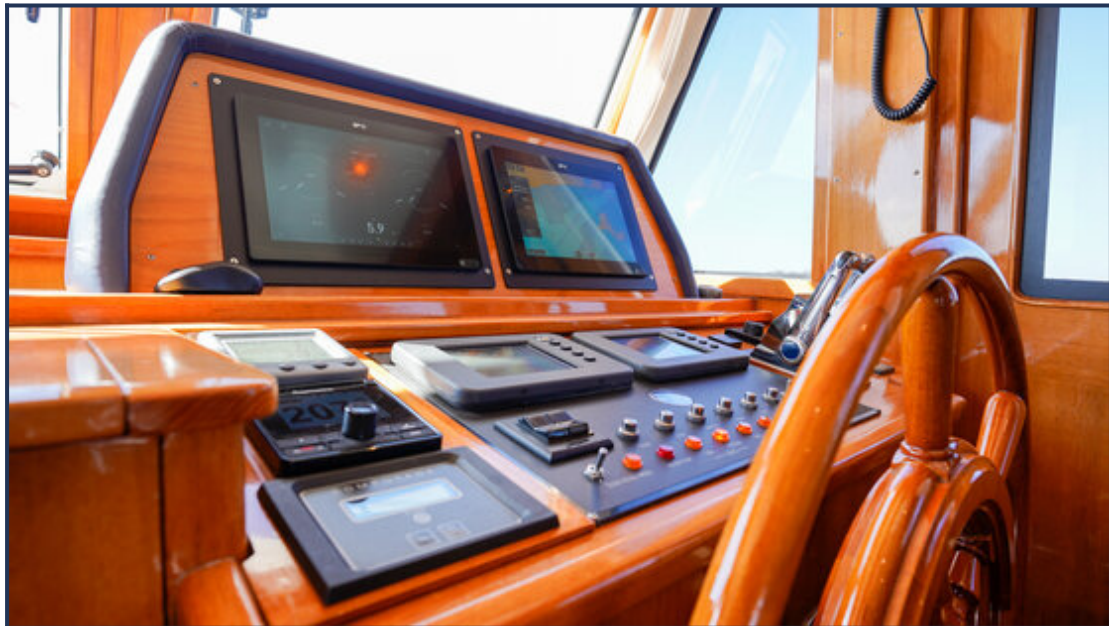
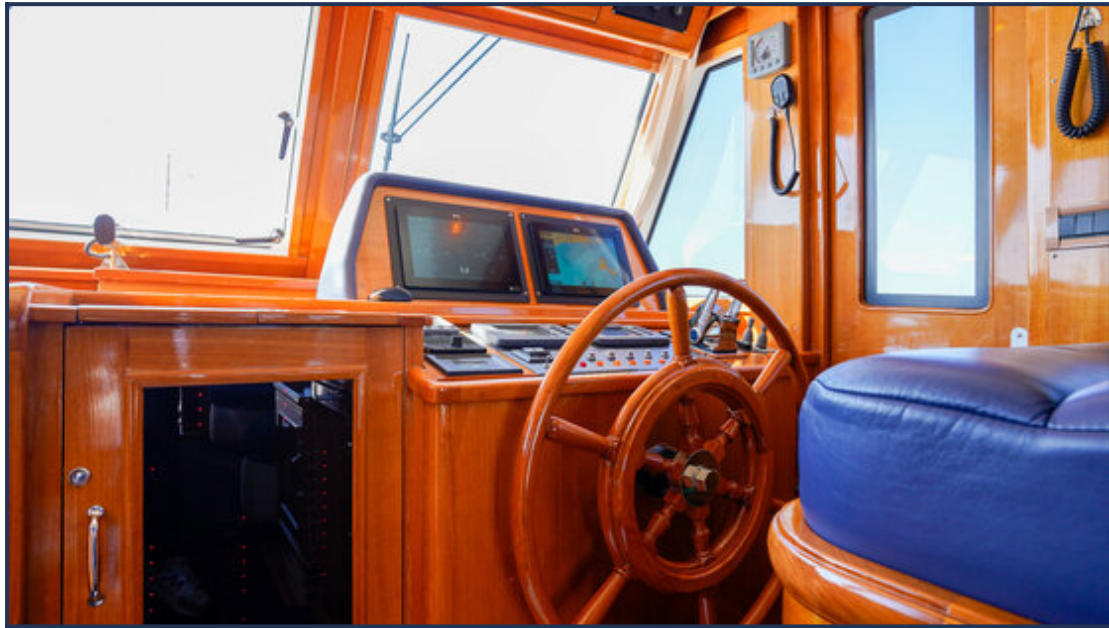


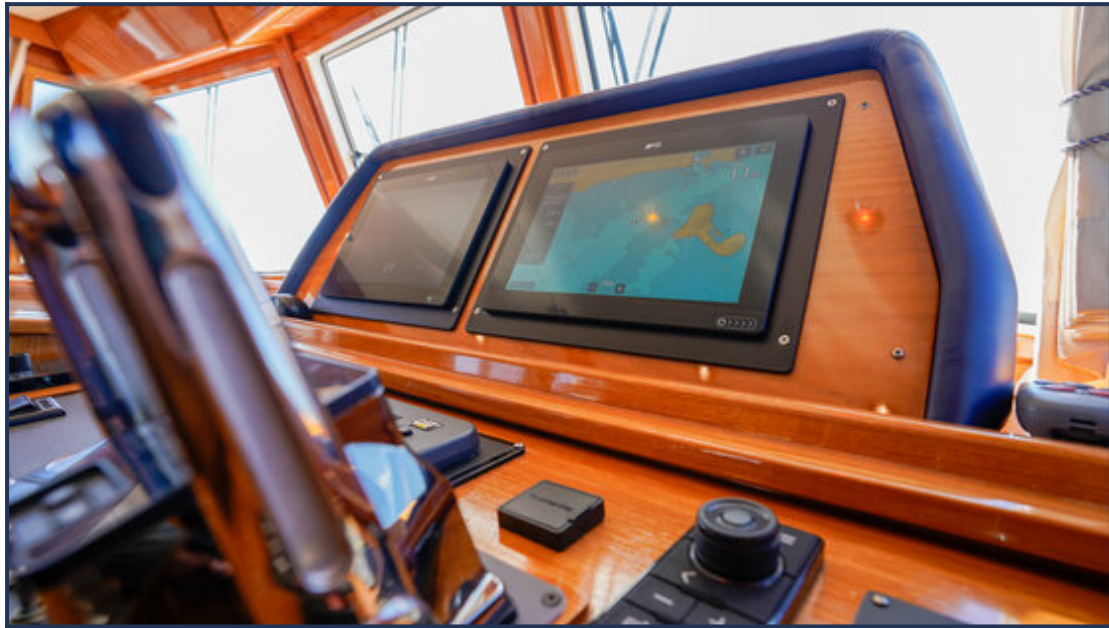




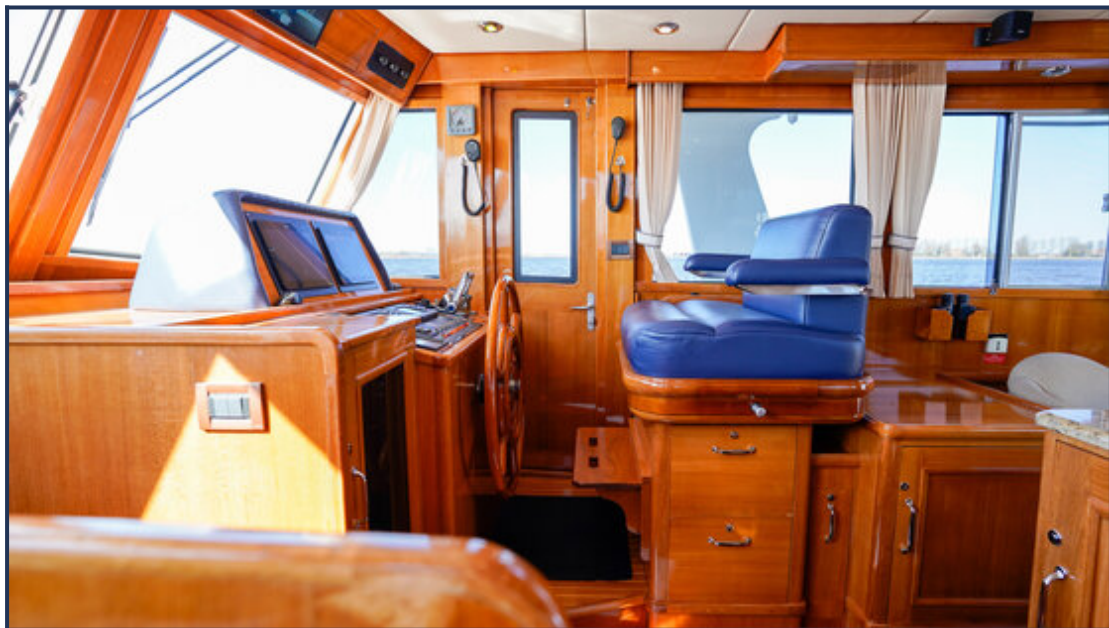


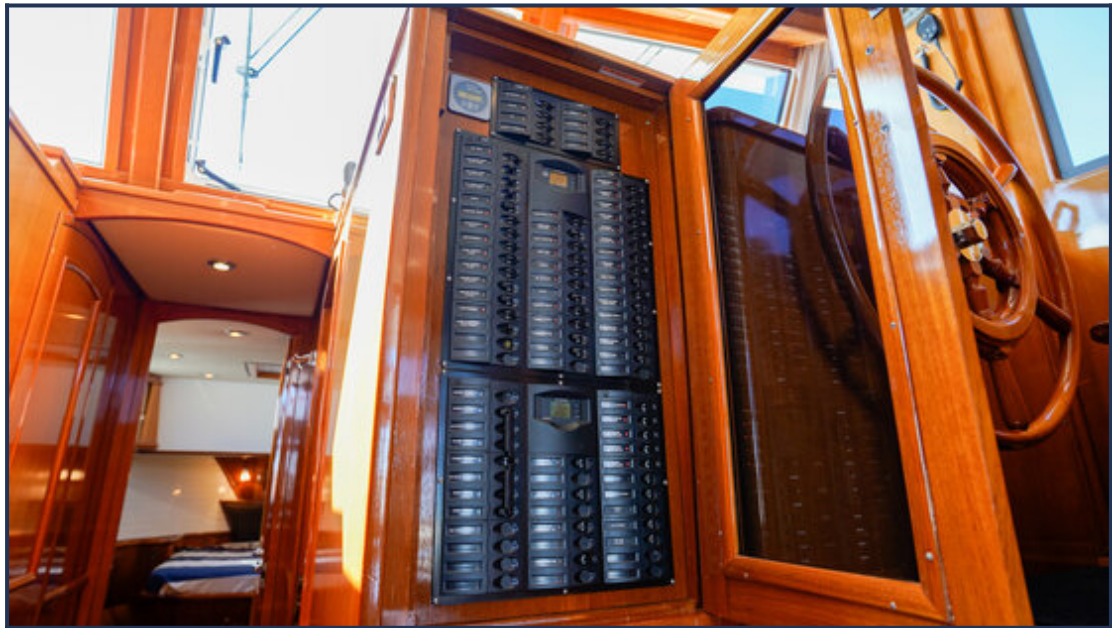


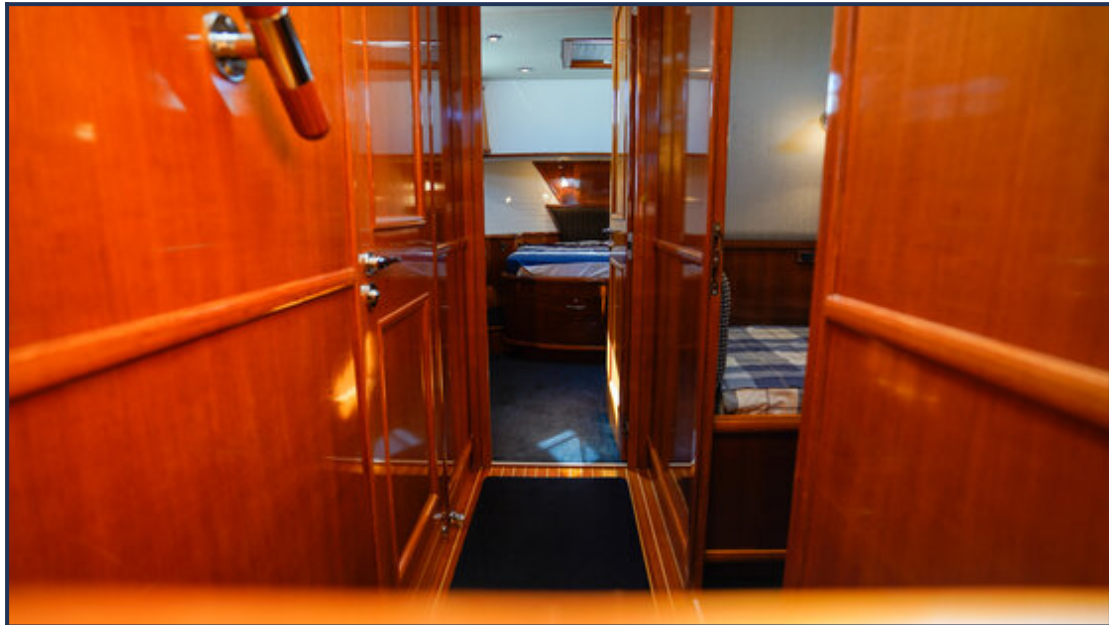






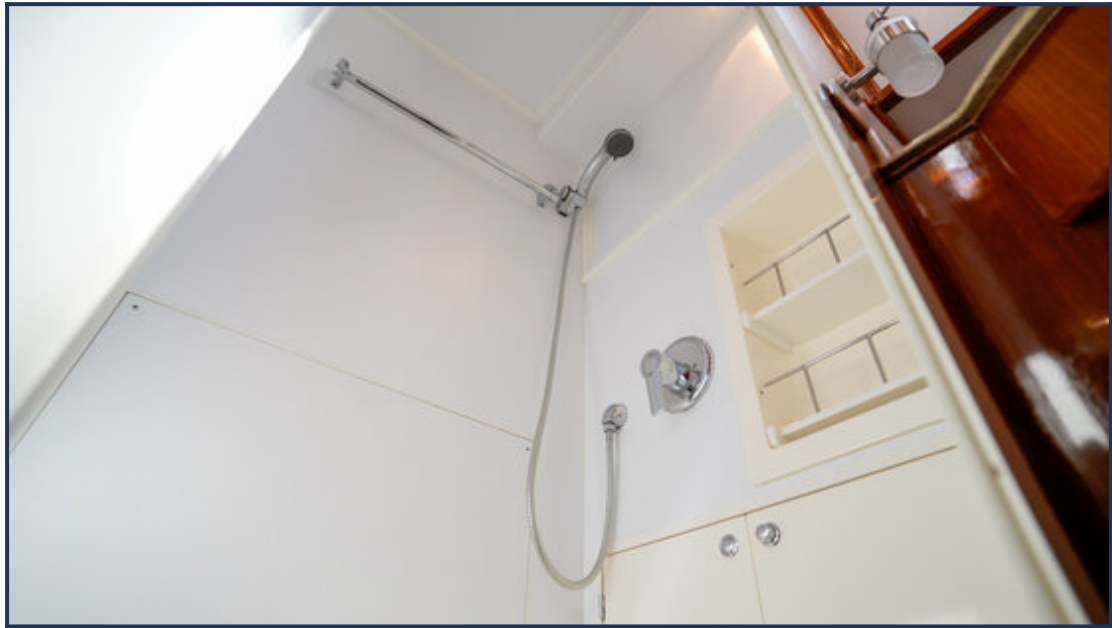






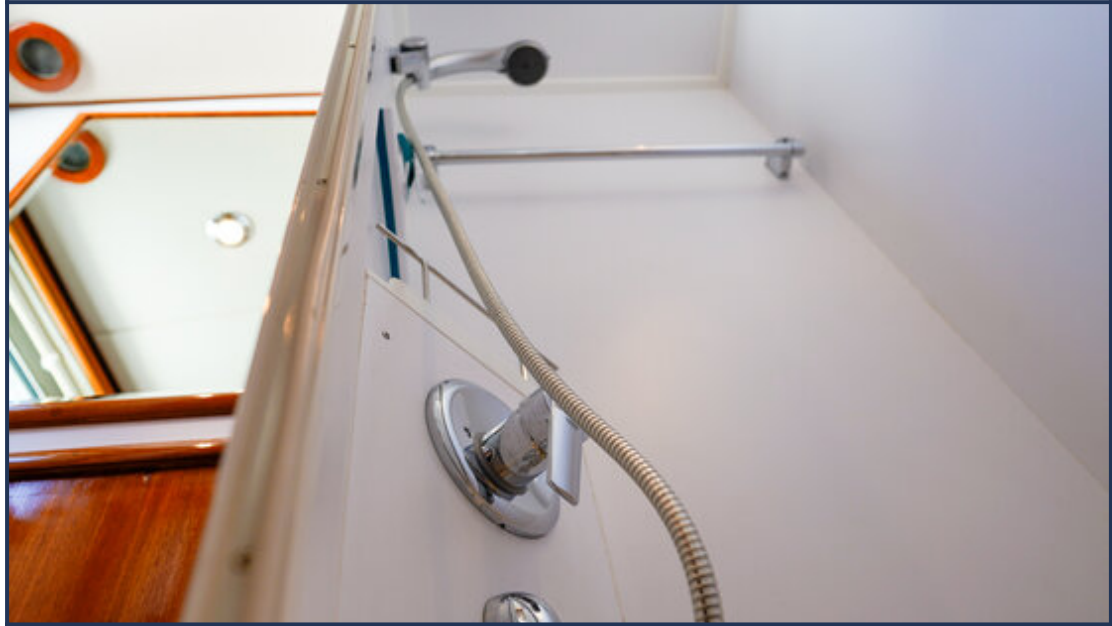








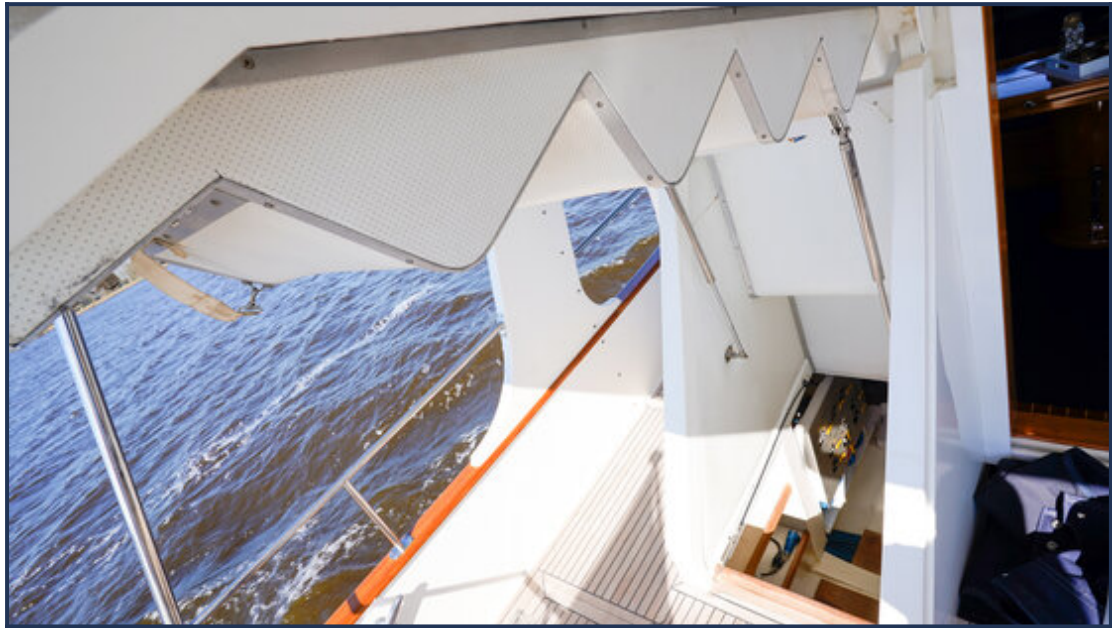


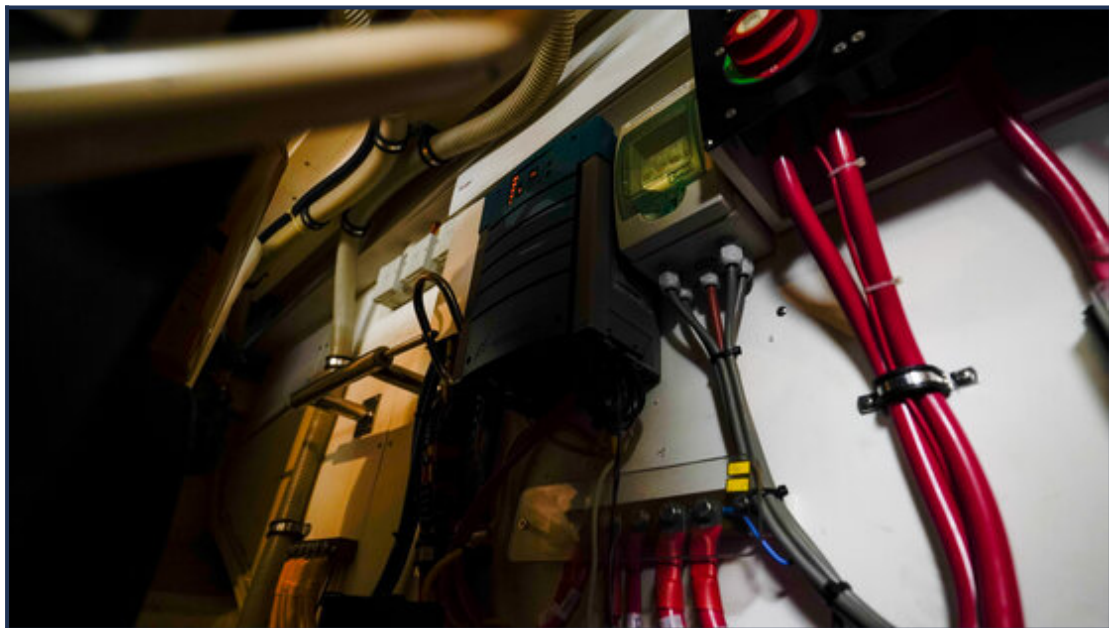
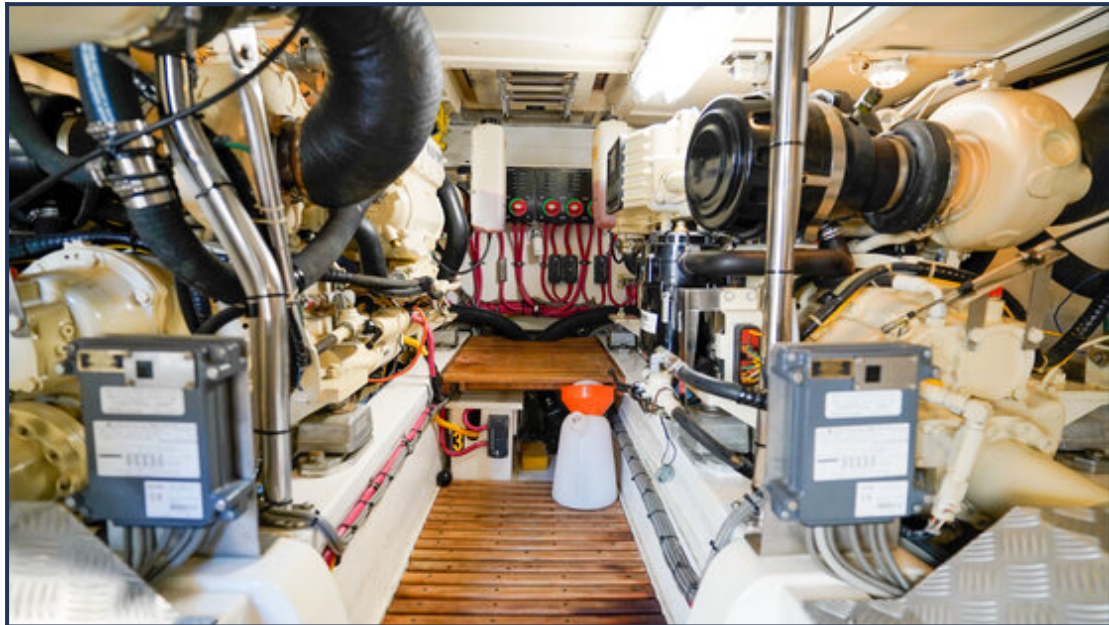


















Hoewel er uiterste zorg besteed is aan de correctheid, volledigheid en actualiteit van onze informatie kunnen hieraan geen rechten worden ontleend.