



MARITEAM

- YACHTING -



MARITEAM
- YACHTING -

Grand Banks Eastbay 38 HX 'Friday Harbor'

LOA (m):	11.57 m
Breedte (m):	4.00 m
Diepgang (m):	1.02 m
Motoren:	2x 375pk Caterpillar
Hutten:	1
Ligplaats:	Verkoopkantoor, Heeg
Prijs:	€ 229.000

De Grand Banks Eastbay-serie, ontworpen door C. Raymond Hunt, staat bekend om zijn uitstekende vaareigenschappen en comfort. De 'Friday Harbor', één van de weinige 38 HX-modellen in Europa, vormt hierop geen uitzondering en doet deze reputatie volledig eer aan.

MARITEAM YACHTING

De Draei 29, 8621 CZ Heeg 📍 The Netherlands 📞 Phone +31 (0) 582 889254

info@mariteamyachting.nl 🌐 www.mariteamyachting.nl

Hoofd specificaties

Model:	38 HX
LOA (m):	11.57 m
Breedte (m):	4.00 m
Diepgang (m):	1.02 m
Jaar:	2000
Romp materiaal:	Polyester
Hutten:	1
Slaapplaatsen:	4
Aantal hoofdmotor(en):	2
Vermogen hoofdmotor(en) (pk):	375
Merk hoofdmotor(en):	Caterpillar
Prijs:	€ 229.000
BTW status:	EU betaald
HIN nummer:	GNDH0090C000
Jaar van tewaterlating :	2000

Algemeen

Naam :	FRIDAY HARBOR
Werf:	Grand Banks Yachts Maleisië
CE-catergorie:	C
Kruissnelheid (Kn):	24
Maximumsnelheid (Kn):	28
Doorvaarthoogte (m):	3.3
Waterverplaatsing (t):	12.3
Brandstoftank (Liter en materiaal) :	1302L, RVS
Drinkwatertank (Liter en materiaal):	2 x RVS

Zwartwatertank (Liter en materiaal):	1 x polyester
Rompmateriaal:	Polyester
Opbouwmateriaal:	Polyester
Dekmateriaal:	Polyester
Dekafwerking:	Teak
Interieurmateriaal:	Teak
Beglazingmateriaal:	Enkel veiligheidsglas
Raamventilatie:	Schuif- en kantelramen
Antifouling (Jaar):	2024

Accommodatie

Hutten:	1x
Tweepersoonsbed:	2 + 2 slaapbank
Douches:	1x
Toiletten:	1x vacuflush
Verwarmingssysteem (Merk, model, type):	Webasto centrale verwarming
Airconditioning (Merk, model):	2 x Marine Air
Kooktoestel:	3 pits gas
Koelkast:	1x Grunert
Vriezer:	1x Grunert
Radio:	Surround systeem door de gehele boot
Licht:	Led door de gehele boot

Machinerie

Hoofdmotoren bediening (Merk en type):	Kobelt
--	--------

Bakboord motor (Merk, type, pk, keerkoppeling):	Caterpillar 3208, 375pk, Twindisc
Stuurboord motor (Merk, type, pk, keerkoppeling):	Caterpillar 3208, 375pk, Twindisc
Motoruren:	Onbekend
Stuursysteem:	Hydraulisch
Aandrijving (Schroefas, IPS, Jet):	Schroefas
Schroefassmering:	Water gesmeerd
Schroef (Aantal bladen, materiaal):	2 x 4 blads
Generator (Merk, type, Kw):	Westerbeke 60 BTDA, 6Kw
Generatoruren:	881
Boegschroef (Merk, type, elec/hyd):	Side power + afstandsbediening
Hekschroef (Merk, type, elec/hyd):	Side power + afstandsbediening
Heetwatersysteem :	Boiler
Trimsysteem:	Bennet
Olie vervang systeem:	X.change.R

Elektrisch systeem

DC systeem (V) AC systeem (V):	12V / 220V
Acculader (V/W/Amp):	Victron Quattro 12V/3000W/120Amp
Omvormer (V/W/Amp):	Victron Quattro 12V/3000W/120Amp
Huisaccu's (Aantal accu's, type, totaal Amp, jaar):	Optima Yellow top 55Ah (2024)
Startaccu's (Aantal accu's, type, totaal Amp, jaar):	Optima Yellow top 55Ah (2024)
Generator accu (Aantal accu's, type, totaal Amp, jaar):	Optima Yellow top 55Ah (2024)

Veiligheidssysteem

Reddingsvlot:	Duarry 4 personen goedgekeurd tot 02/2026
Elektrische bilgepomp:	Rule superswitch
Gasdetector:	Fireboy
Zoeklicht:	ACR
Hoorn:	Hollux

Navigatie systeem

Kompas:	Ritchie
Gps plotter:	Garmin GPSMap 1223 (2023)
Radarscherm:	Furuno
Radar:	Furuno
Autopiloot:	Garmin + afstandsbediening (2023)
Roeraanwijzer:	VDO
Log:	Via Garmin plotter
Dieptemeter:	Via Garmin plotter
Marifoon:	Raymarine Ray53
Afstandsbediening:	Boeg- en hekschroef

Uitrusting

Gangway:	EYS
Anker:	Sancor 15kg
Ankerlier:	Maxwell
Dekwas:	1x
Buitendouche:	1x warm & koud













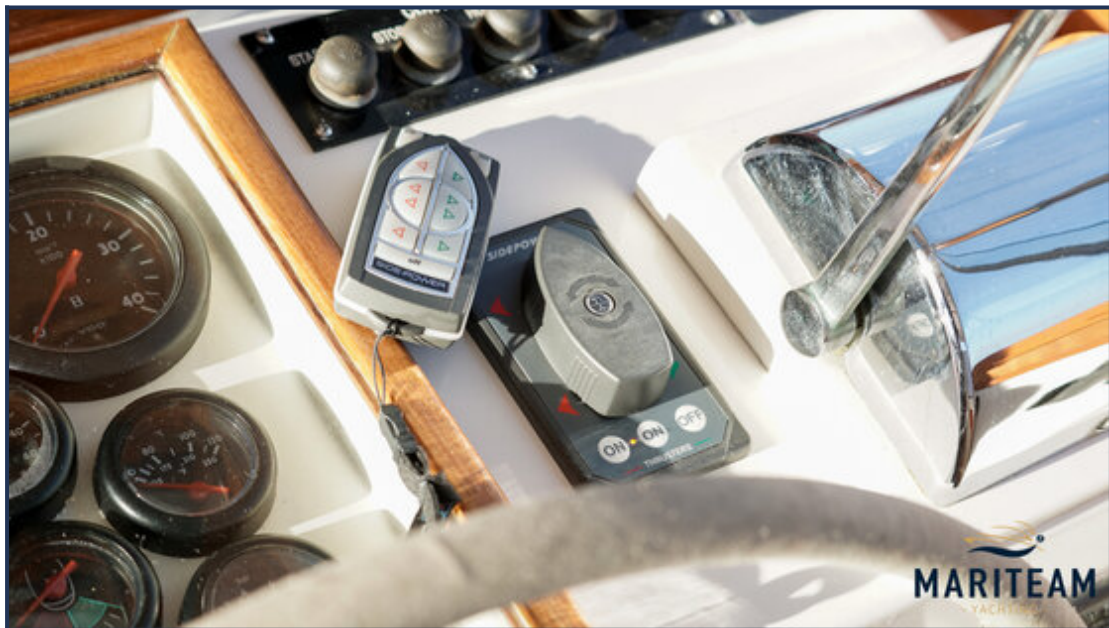












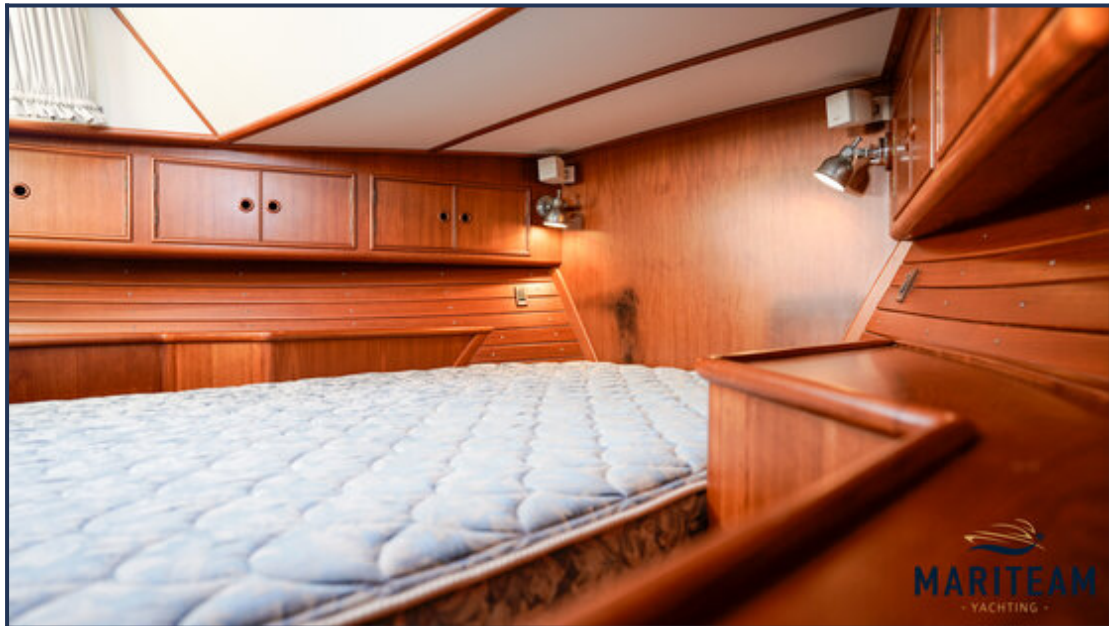




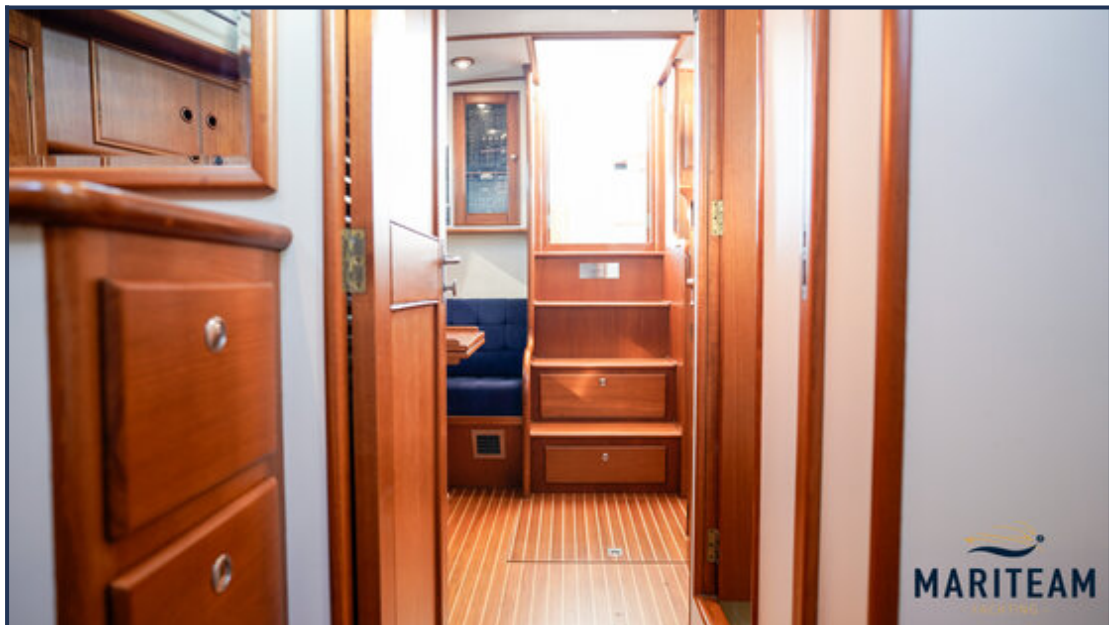








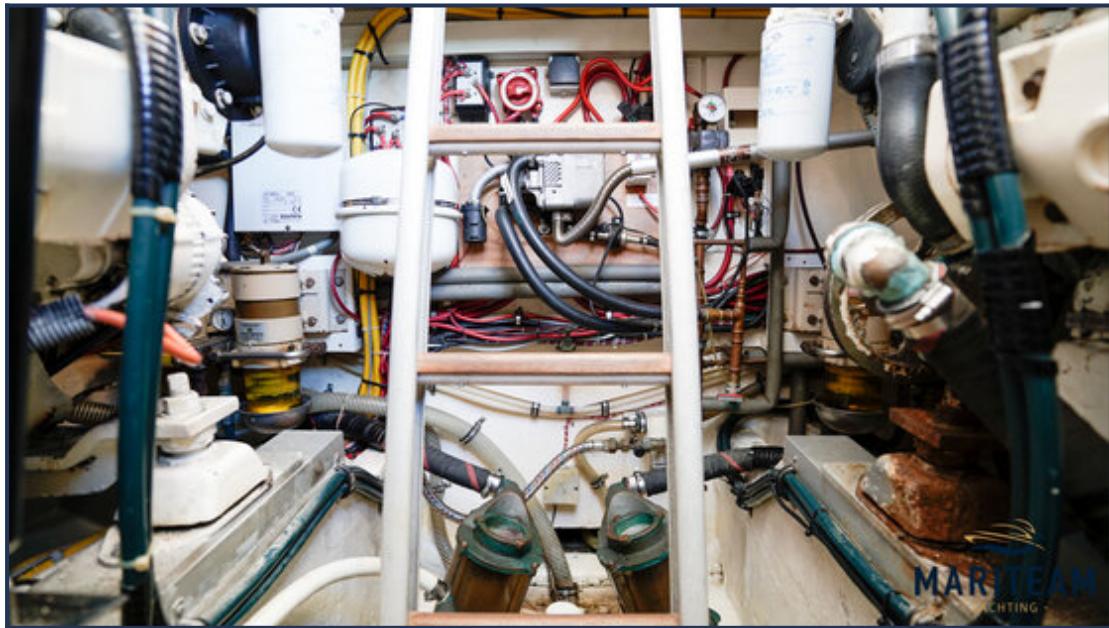






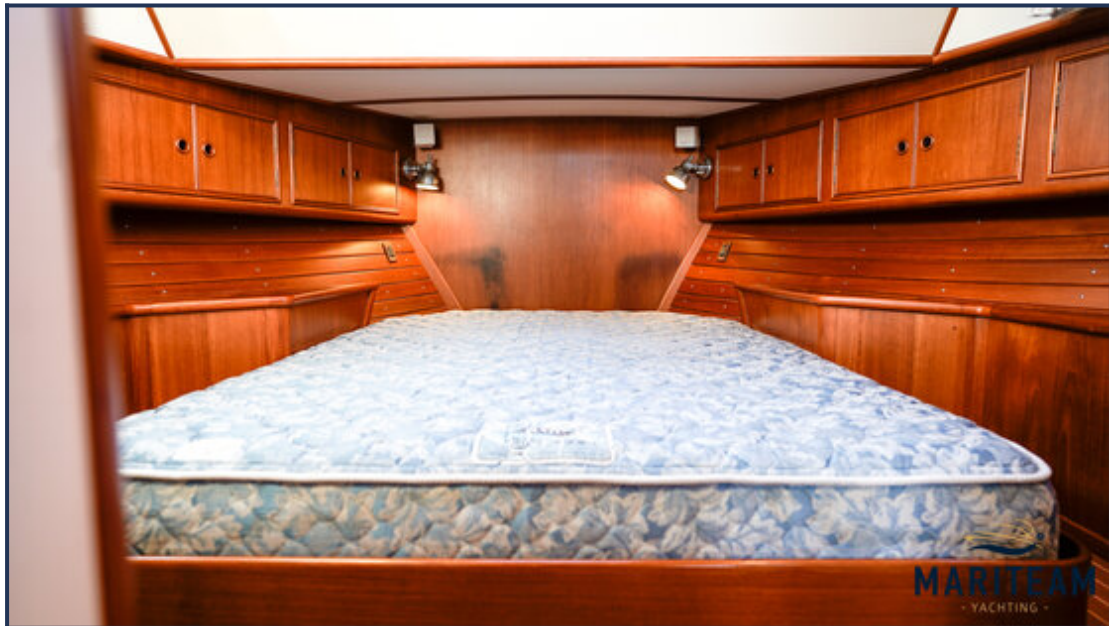














Hoewel er uiterste zorg besteed is aan de correctheid, volledigheid en actualiteit van onze informatie kunnen hieraan geen rechten worden ontleend.