



# MARITEAM

- YACHTING -



## Pikmeer 11.50 Open Kuip

LOA (m):	11.90 m
Breite (m):	3.80 m
Tiefgang (m):	1.1 m
Maschinen:	1x 106Ps Vetus
Kabinen:	1
Liegeplatz:	Heeg, Niederlande
Preis:	€ (nicht gesetzt)

Die Pikmeer 11.50 OK aus dem Jahr 2003 ist ein hochwertiger Cruiser mit einem Teakholz-Interieur und hervorragenden Fahreigenschaften. Im Jahr 2024 wurde das Boot mit einem neuen Garmin-Navigationssystem, einem fernbedienbaren Autopiloten sowie erneuerten Batterien, Polstern und Matratzen aufgerüstet. Zu den zusätzlichen Ausstattungsmerkmalen gehören ein Vetus-Bugstrahlruder, Edelstahl-Davits und Solarzellen. Ein vollständiger Cruiser, der für komfortable und längere Aufenthalte an Bord ausgelegt ist.

**MARITEAM YACHTING**

De Draei 29, 8621 CZ Heeg 📍 The Netherlands 📞 Phone +31 (0) 582 889254

[info@mariteamyachting.nl](mailto:info@mariteamyachting.nl) 🌐 [www.mariteamyachting.nl](http://www.mariteamyachting.nl)

## Hauptspezifikationen

Model:	11.50 OK
LOA (m):	11.90 m
Breite (m):	3.80 m
Tiefgang (m):	1.1 m
Jahr:	2003
Rumpf Material:	Stahl
Kabinen:	1
Schlafplätze:	2
Zahl Hauptmotor(en):	1
Leistung der Hauptmotor(en) (Ps):	106
Marke der Hauptmotor(en):	Vetus
Preis:	€ (nicht gesetzt)
MwSt. Status:	EU MwSt. bezahlt
HIN nummer:	NL-PIG00462D304

## Allgemein

Werft:	Werft de Groot
CE-Kategorie:	C
Marschgeschwindigkeit (Kn):	6 kn
Höchstgeschwindigkeit (Kn):	8 kn
Durchfahrtshöhe (m):	2.4
Gewicht (t):	11 t
Treibstofftank (Liter und material):	600 L
Trinkwassertank (Liter und material):	600 L
Rumpfmateriail:	Stahl
Material Aufbauten:	Stahl

Deck material:	Stahl
Deck Finish:	Cockpit: Teak, Seitendecks: Antirutsch
Innenraum material:	Teak
Fenster Material:	Doppelglas im Salon
Fensterlüftung:	Kippfenster
Antifouling (Jahr):	2025

## Akkommodation

Kabinen:	1x
Doppelbett:	1x V-bed
Einzelbett:	1x Schlafcouch im Salon
Dusche:	1x
Toiletten:	1x Tecma elektrisch
Heizsystem (Marke, modell, type):	Eberspächer, heiße Luft
Kocher:	Gimeg 4-Grubber Gas
Ofen:	Inventum
Kühlschrank:	Dometic
Gefrierschrank:	1 x Gefrierfach im Kühlschrank

## Maschinen

Motorsteuerungen (Marke und type):	Vetus Einhebel
Motor:	Deutz Vetus DT42, 106ps
Motor stunden:	2955
Steuersystem:	Ultraflex UP33F Helm
Antrieb (Welle, IPS, Jet):	Antriebswelle

Bugschraube (Marke, type, elec/hyd):	Vetus elektrisch
Wasserdruckpumpe (Marke, modell):	Par-Max 4
Warmwassersystem:	Nautic Boiler B-3 20L

## Elektrisches System

DC system (V) AC system (V):	12V/230V
Ladegerät (V/W/Amp):	Victron Multiplus Compact 12/2000/80 & Victron Blue Solar MPPT 150/35
Wechselrichter (V/W/Amp):	Victron Multiplus Compact 12/2000/80
Hausbatterie (Anzahl Batterien, type, insgesamt Amp, jahr):	2x 200 amp (2024)
Startbatterie (Anzahl Batterien, type, insgesamt Amp, jahr):	1x 80 amp (2024)

## Sicherheitssystem

Elektrische Bilgenpumpe :	Bilge Pump 5300 L/S
---------------------------	---------------------

## Navigationssystem

Kompass:	Garmin (2024)
Gps plotter:	Garmin GPS Map 923 (2024)
Autopilot:	Garmin GPS Map 923 (2024)
Zieger rühren:	Garmin GPS Map 923 (2024)
Log:	Simrad IS 15
Tiefenmesser:	Simrad IS 15
UKW:	Shipmate RS8300

## Ausrüstung

Anker:

1x Pool Anker

---



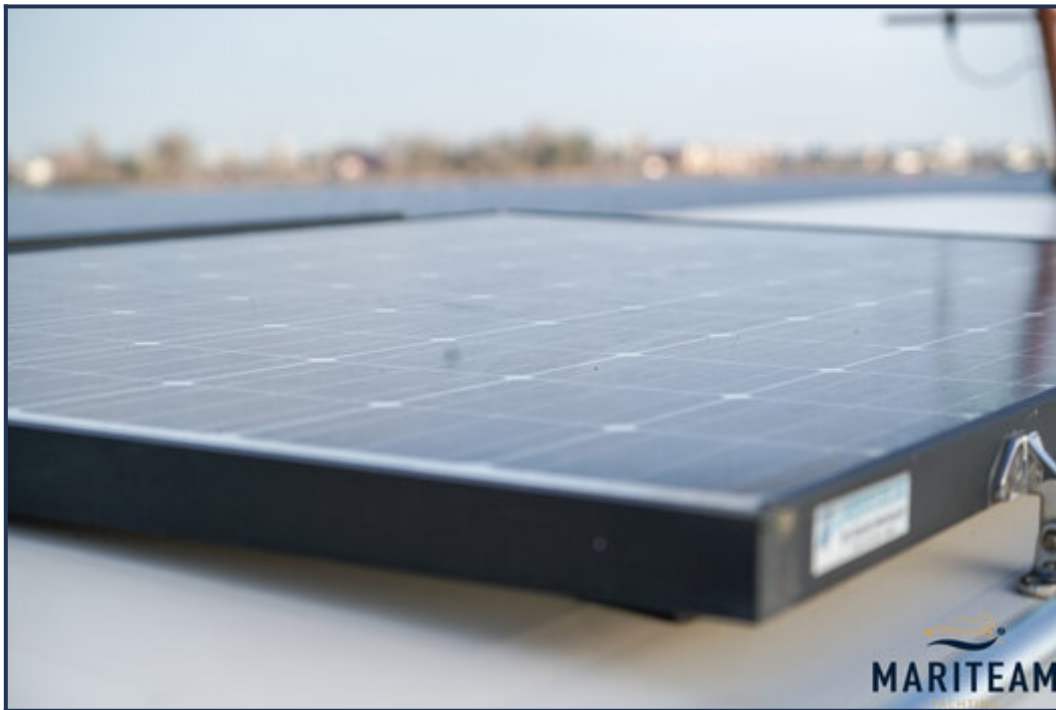




























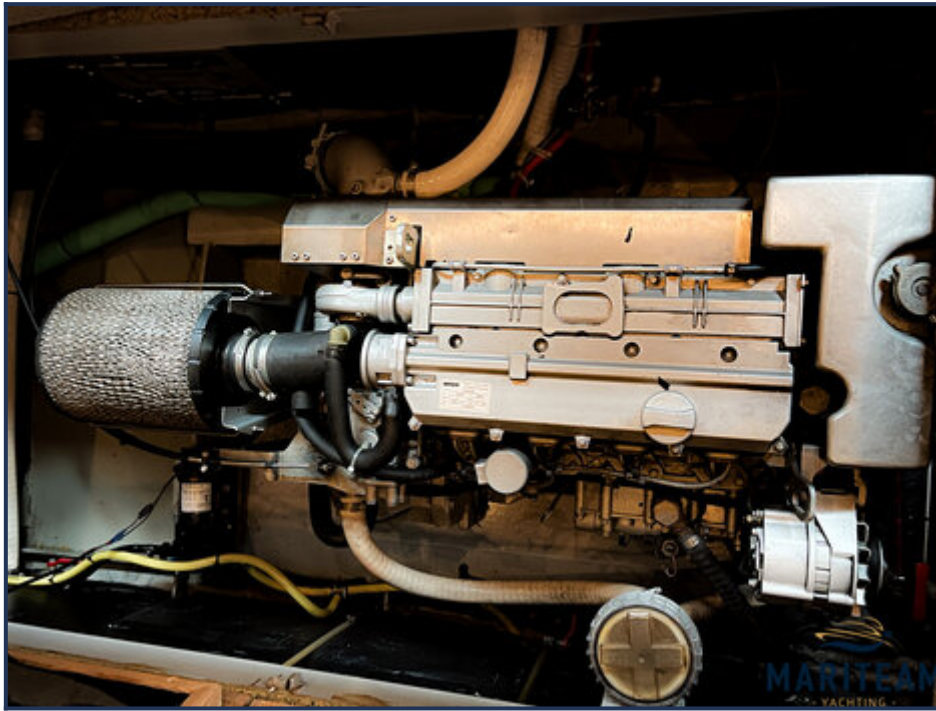














*Obwohl wir uns der Richtigkeit, Vollständigkeit und Aktualität unserer Informationen größte Sorgfalt widmen, können aus den Informationen keine Rechtsansprüche abgeleitet werden.*