



MARITEAM

- YACHTING -



Pikmeer 11.50 Open Kuip

LOA (m):	11.90 m
Breedte (m):	3.80 m
Diepgang (m):	1.1 m
Motoren:	1x 106pk Vetus
Hutten:	1
Ligplaats:	Heeg, Nederland
Prijs:	€ (niet ingesteld)

De Pikmeer 11.50 Open Kuip uit 2003 is een hoogwaardige kruiser met teak interieur en uitstekende vaareigenschappen. In 2024 kreeg het schip een nieuw Garmin-navigatiesysteem, afstandsbediende autopiloot, vernieuwde accu's, bekleding en matrassen. De Pikmeer komt naast deze extra's, uitgevoerd met een Vetus boegschroef, RVS davits en zonnepanelen. Een complete kruiser voor comfortabel en langdurig verblijf aan boord.

MARITEAM YACHTING

De Draei 29, 8621 CZ Heeg 📍 The Netherlands 📞 Phone +31 (0) 582 889254

info@mariteamyachting.nl 🌐 www.mariteamyachting.nl

Hoofd specificaties

Model:	11.50 OK
LOA (m):	11.90 m
Breedte (m):	3.80 m
Diepgang (m):	1.1 m
Jaar:	2003
Romp materiaal:	Staal
Hutten:	1
Slaapplaatsen:	2
Aantal hoofdmotor(en):	1
Vermogen hoofdmotor(en) (pk):	106
Merk hoofdmotor(en):	Vetus
Prijs:	€ (niet ingesteld)
BTW status:	EU betaald
HIN nummer:	NL-PIG00462D304

Algemeen

Werf:	Jachtwerf de Groot
CE-catergorie:	C
Kruissnelheid (Kn):	6 kn
Maximumsnelheid (Kn):	8 kn
Doorvaarthoogte (m):	2.4
Waternverplaatsing (t):	11 t
Brandstoftank (Liter en materiaal) :	600 L
Drinkwatertank (Liter en materiaal):	600 L
Romp materiaal:	Staal
Opbouw materiaal:	Staal

Dekmateriaal:	Staal
Dekafwerking:	Kuip: Teak, gangborden: Antislip
Interieurmateriaal:	Teak
Beglazingmateriaal:	Dubbel glas in salon
Raamventilatie:	Kantel raam
Antifouling (Jaar):	2025

Accommodatie

Hutten:	1x
Tweepersoonsbed:	1x V-bed
Eenpersoonsbed:	1x slaapbank in salon
Douches:	1x
Toiletten:	1x Tecma elektrisch
Verwarmingstelsysteem (Merk, model, type):	Eberspächer, hetelucht
Kooktoestel:	Gimeg 4-pits gas
Oven:	Inventum
Koelkast:	Dometic
Vriezer:	1 x vriesvak in koelkast

Machinerie

Hoofdmotoren bediening (Merk en type):	Vetus single lever
Motor:	Deutz Vetus DT42, 106pk
Motoruren:	2955
Stuursysteem:	Ultraflex UP33F Helm
Aandrijving (Schroefas, IPS, Jet):	Schroefas

Boegschroef (Merk, type, elec/hyd):	Vetus elektrisch
Waterdrukpomp (Merk, model):	Par-Max 4
Heetwatersysteem :	Nautic Boiler B-3 20L

Elektrisch systeem

DC systeem (V) AC systeem (V):	12V/230V
Acculader (V/W/Amp):	Victron Multiplus Compact 12/2000/80 & Victron Blue Solar MPPT 150/35
Omvormer (V/W/Amp):	Victron Multiplus Compact 12/2000/80
Huisaccu's (Aantal accu's, type, totaal Amp, jaar):	2x 200 amp
Startaccu's (Aantal accu's, type, totaal Amp, jaar):	1x 80 amp

Veiligheidssysteem

Elektrische bilgepomp:	Bilge Pump 5300 L/H
------------------------	---------------------

Navigatie systeem

Kompas:	Garmin (2024)
Gps plotter:	Garmin GPS Map 923 (2024)
Autopiloot:	Garmin GPS Map 923 (2024)
Roeraanwijzer:	Garmin GPS Map 923 (2024)
Log:	Simrad IS 15
Dieptemeter:	Simrad IS 15
Marifoon:	Shipmate RS8300

Uitrusting

Anker:

1x Poolanker



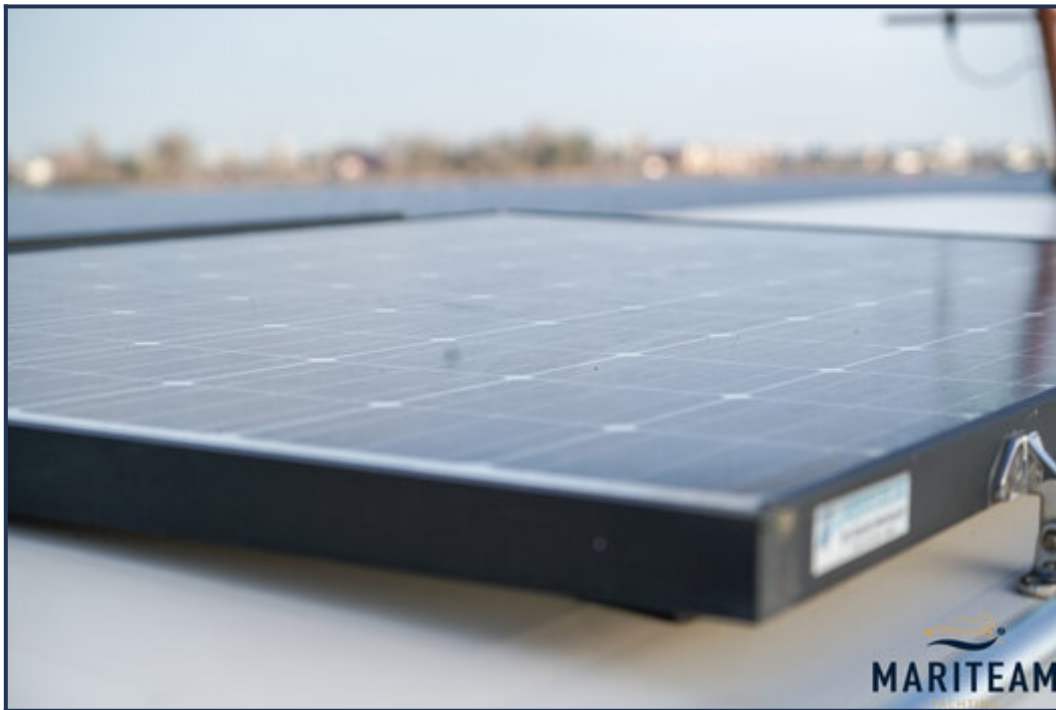




























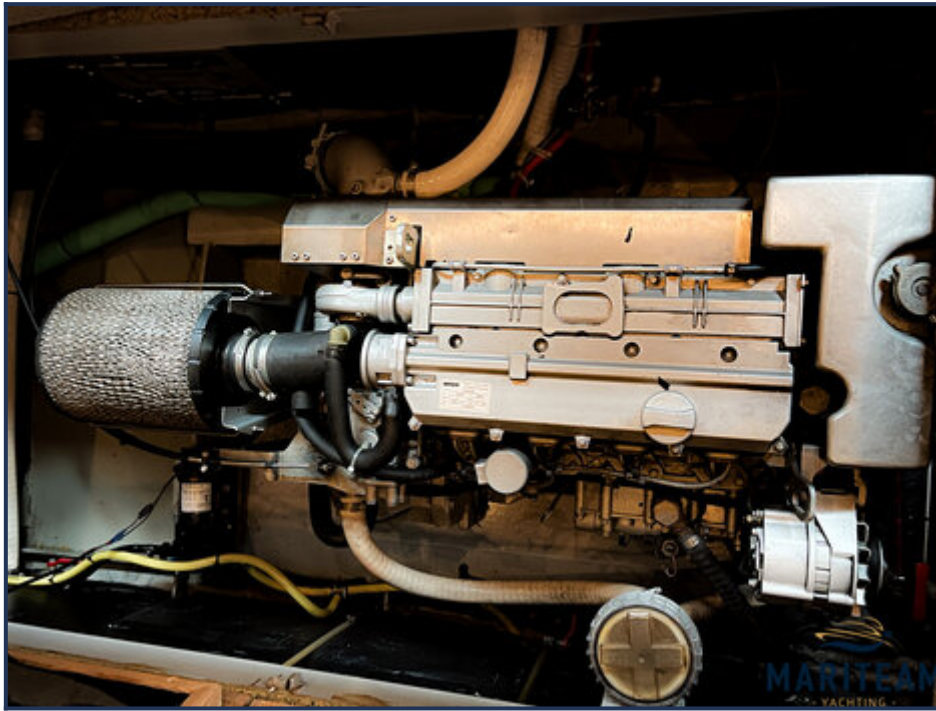














Hoewel er uiterste zorg besteed is aan de correctheid, volledigheid en actualiteit van onze informatie kunnen hieraan geen rechten worden ontleend.