



MARITEAM

- YACHTING -



Grand Banks 52 Europa 'ROSE'

LOA (m):	16.48 m
Breite (m):	4.70 m
Tiefgang (m):	1.47 m
Maschinen:	2x 435Ps Caterpillar
Kabinen:	3
Liegeplatz:	Verkaufsbüro, Heeg
Preis:	€ (nicht gesetzt)

Die Grand Banks 52 Europa 'ROSE' bietet Platz, Komfort und Luxus auf dem Wasser. Die 'ROSE' bietet Platz für 8 Gäste und 4 Besatzungsmitglieder. Einige Highlights der 'ROSE' sind:

- Klimaanlage in fast dem gesamten Schiff
- Sowohl Bug- als auch Heckstrahlruder
- Wasseraufbereiter
- Drucklager
- Kamera über dem Achterdeck

MARITEAM YACHTING

De Draei 29, 8621 CZ Heeg 📍 The Netherlands 📞 Phone +31 (0) 582 889254

info@mariteamyachting.nl 🌐 www.mariteamyachting.nl

Hauptspezifikationen

Model:	52 Europa
LOA (m):	16.48 m
Breite (m):	4.70 m
Tiefgang (m):	1.47 m
Jahr:	2001
Rumpf Material:	GFK
Kabinen:	3
Schlafplätze:	8
Zahl Hauptmotor(en):	2
Leistung der Hauptmotor(en) (Ps):	435
Marke der Hauptmotor(en):	Caterpillar
Preis:	€ (nicht gesetzt)
MwSt. Status:	EU MwSt. bezahlt
HIN nummer:	GNDL0024G102

Allgemein

Name :	Rose
Werft:	Grand Banks Yachts
CE-Kategorie:	Categorie A
Marschgeschwindigkeit (Kn):	12
Höchstgeschwindigkeit (Kn):	17
Durchfahrtshöhe (m):	4.85 (TOW) / 6.43 (TOM)
Gewicht (t):	26 T
Treibstofftank (Liter und material):	4500L
Trinkwassertank (Liter und material):	1892L
Fäkaelien Tank (Liter und Material):	2x 117L

Rumpfmaterial:	GFK
Material Aufbauten:	GFK
Deck material:	GFK
Deck Finish:	Teak
Innenraum material:	Teak
Fensterlüftung:	Schiebe- und Kippfenster

Akkommodation

Kabinen:	3 Kabinen + 2 Crew-Kabinen
Doppelbett:	2x
Einzelbett:	4x
Dusche:	2x
Toiletten:	2x elektrisch
Heizsystem (Marke, modell, type):	Marine air systems
Klimaanlage (Marke, modell):	Marine Air Systems, Salon, Steuerhaus, Gästekabinen
Kocher:	3-Flammen-Gas
Ofen:	Force 10, Gas
Mikrowelle:	Sharp
Kühlschrank:	2x Bosch Exklusiv
Gefrierschrank:	2x Fächer im Kühlschrank
Geschirrspüler:	Bosch Super Silence
Waschmaschine/Trockner:	AEG 7000 series kombi

Maschinen

Motorsteuerungen (Marke und type):	Panisch controls
------------------------------------	------------------

Backbord motor (Marke, type, ps, getriebe):	Caterpillar 3208TA, Twindisk
Motorstunden Backbordmotor:	3160
Steuerbord motor (Marke, type, ps, getriebe):	Caterpillar 3208TA, Twindisk
Motorstunden Steuerbordmotor:	3153
Steuersystem:	Hydraulisch
Antrieb (Welle, IPS, Jet):	Schiffsantriebswelle
Propellerwelle schmieren:	Wassergeschmiert
Generator (Marke, type, Kw):	Onan v2203 17.5kw
Generator stunden:	2139
Bugschraube (Marke, type, elec/hyd):	Vetus, elektrisch
Heckschraube (Marke, type, elec/hyd):	Max Power Elektrisch
Wassermacher:	Idromar
Warmwassersystem:	Raritan Boiler 75.7L
Macerator pump:	Sealand

Elektrisches System

DC system (V) AC system (V):	12V/240V
Ladegerät (V/W/Amp):	SBC 700 12v/60a + Mastervolt Chargemaster 12/25-3 + 2x Victron energy 24/15
Wechselrichter (V/W/Amp):	Mastervolt Mass Combi Ultra 12/3000
Hausbatterie (Anzahl Batterien, type, insgesamt Amp, jahr):	4x Motive 12v / 225 Ah
Startbatterie (Anzahl Batterien, type, insgesamt Amp, jahr):	4x Exide 12v
Bugschraube batterie (Anzahl Batterien, type, insgesamt Amp, jahr):	4x 12v

Sicherheitssystem

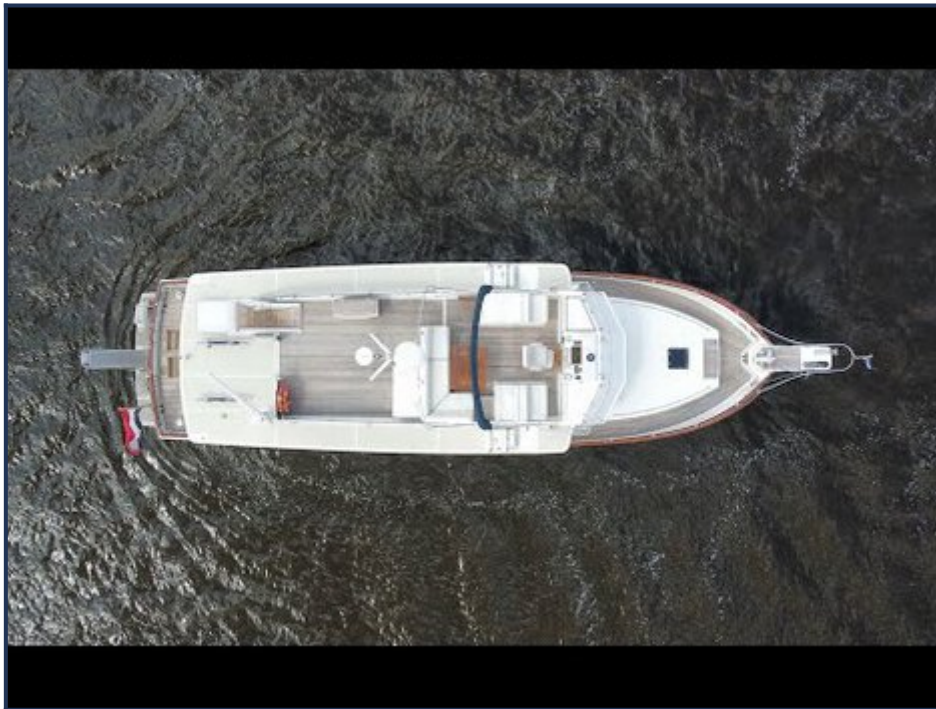
Elektrische Bilgenpumpe :	3x Rule
Feuerlöscher maschinenraum:	2x Mabo Löschsystem
Feueralarm:	Verteilt über das Schiff
Gasmelder:	Verteilt über das Schiff
Signalhorn:	gegenwärtig

Navigationssystem

Kompass:	2x Ritchie
Gps plotter:	2x Raymarine Hybridtouch
Radar:	Raymarine
Autopilot:	Raymarine ST8001
Zieger rühren:	VDO
Log:	Furuno GP-32
Tiefenmesser:	Raytheon ST60
UKW:	Shipmate 8400
AIS:	gegenwärtig

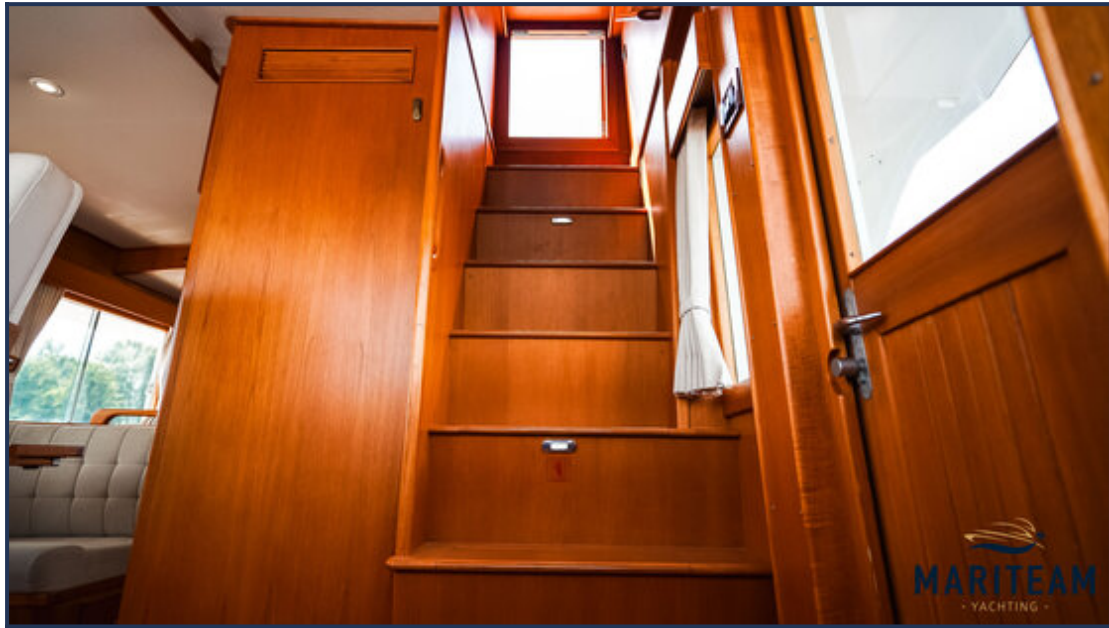
Ausrüstung

Tender kran:	MarQuipt
Gangway:	Besenzoni
Deckswaschung:	gegenwärtig
Aussendusche:	Heiß und Kalt

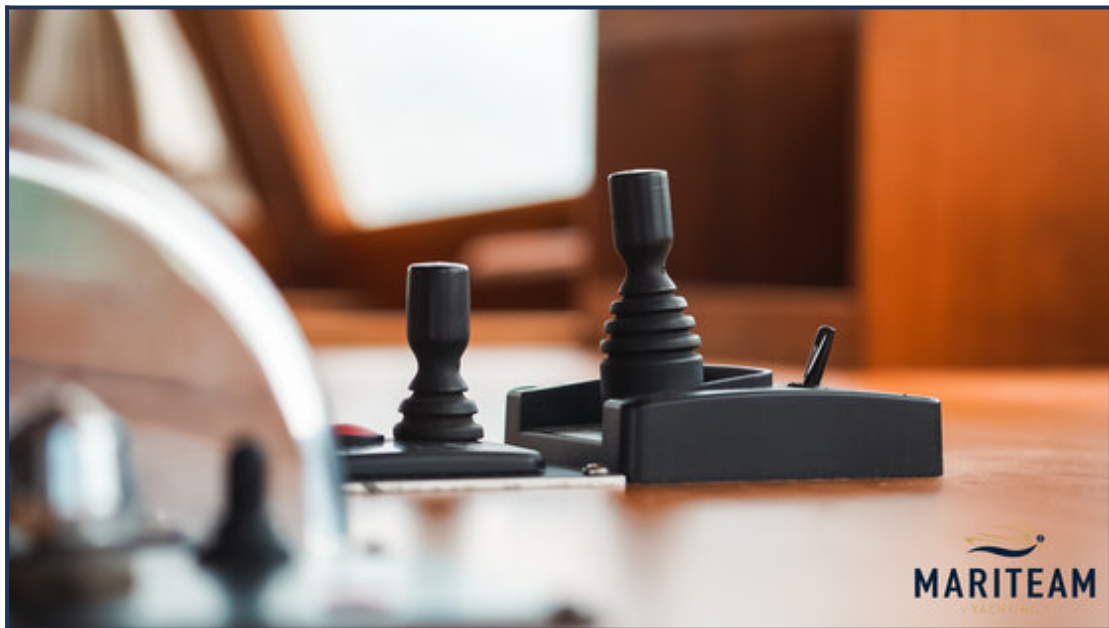


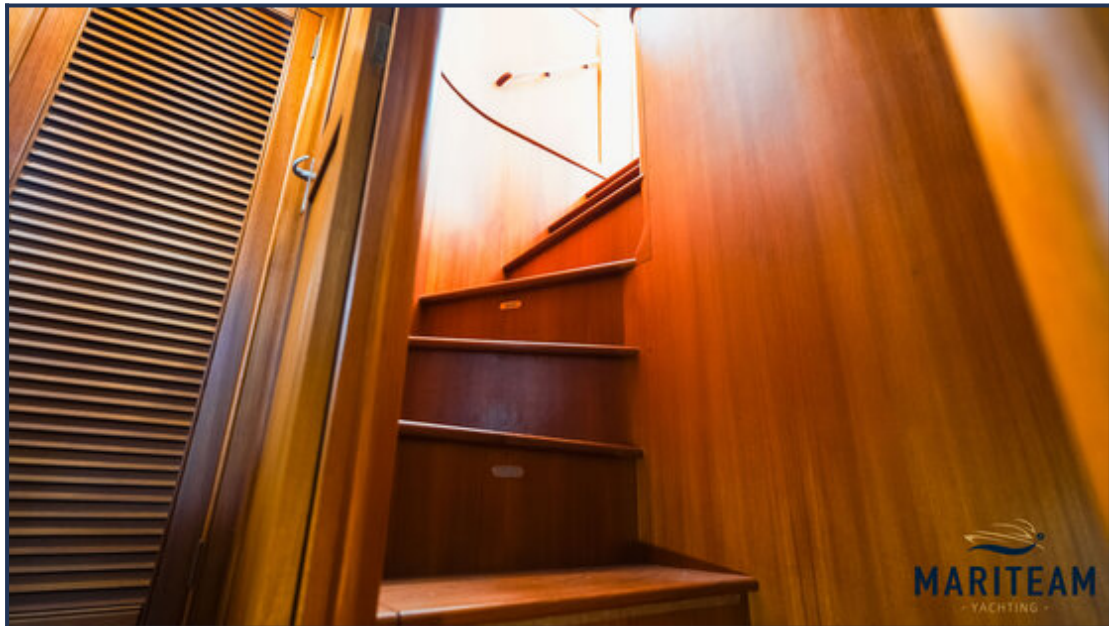










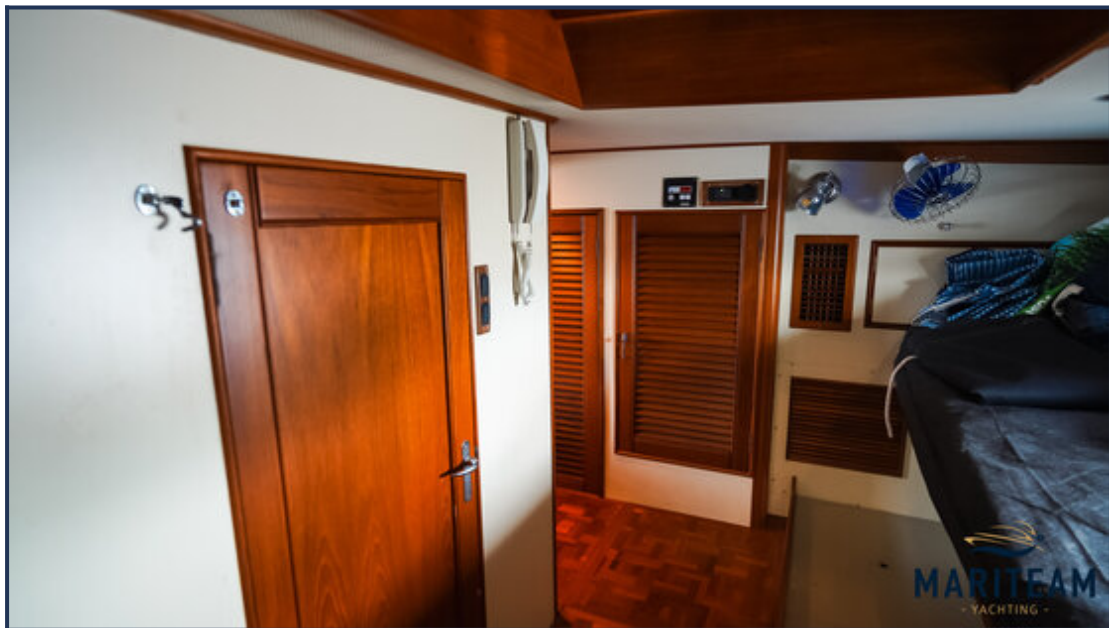
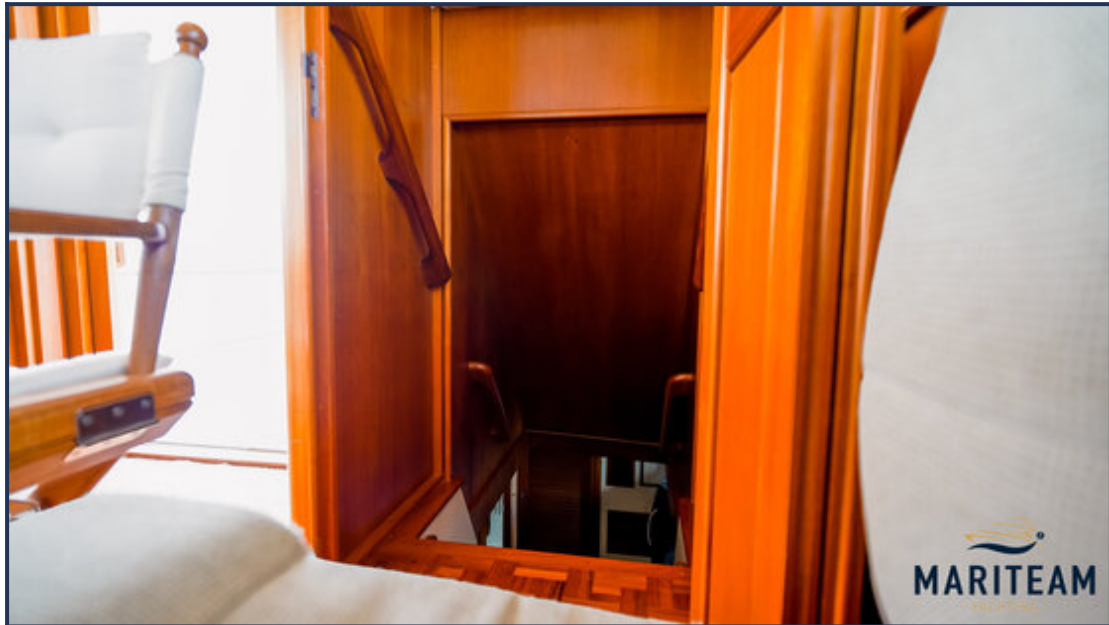










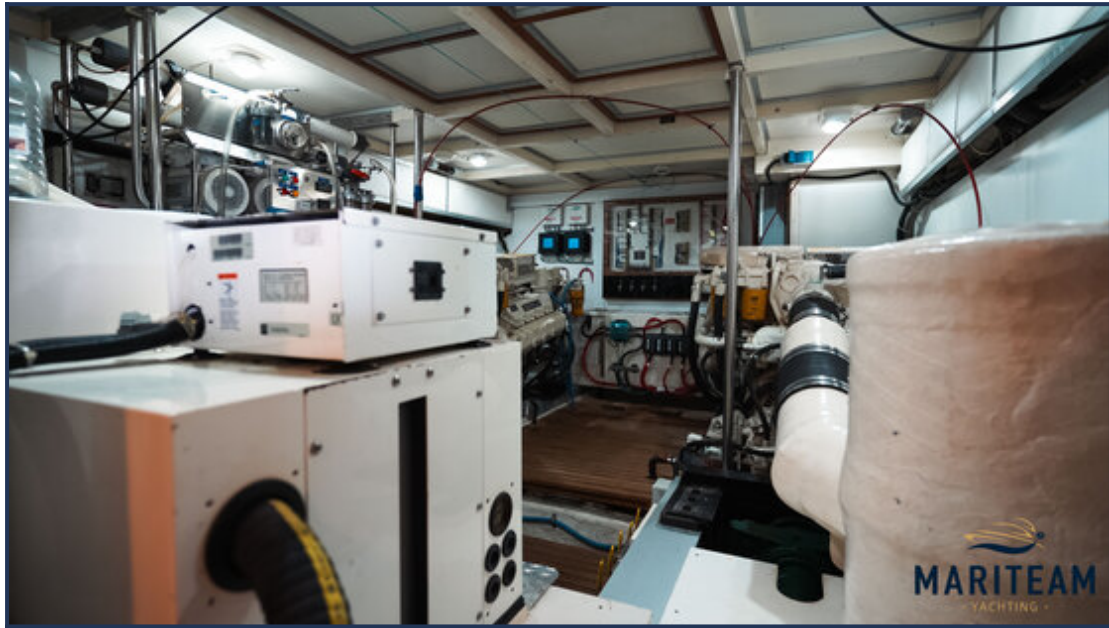


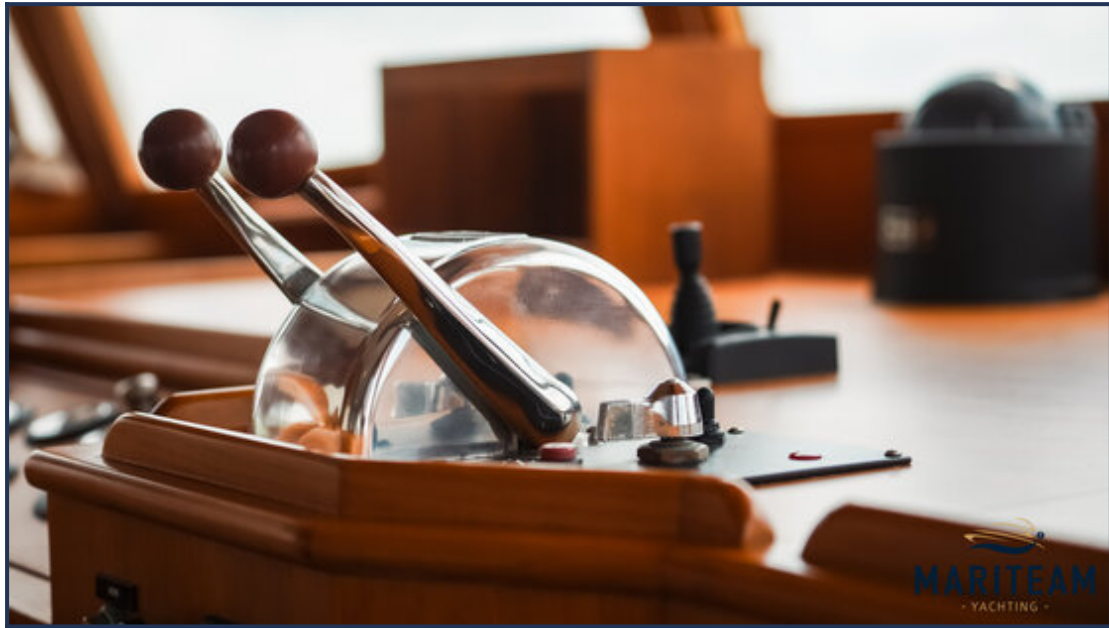










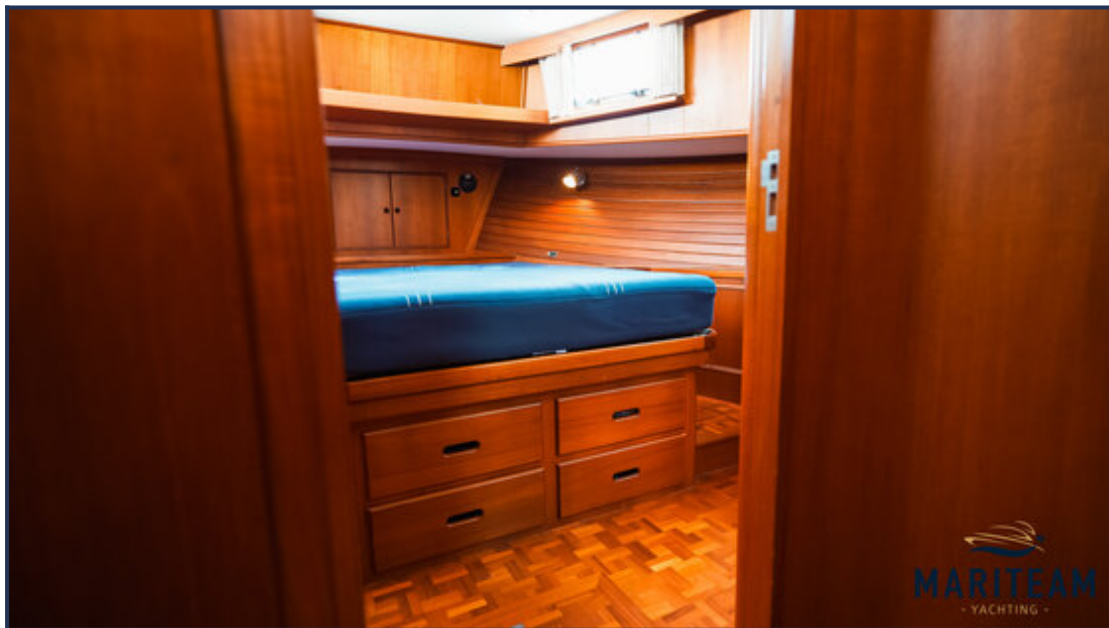


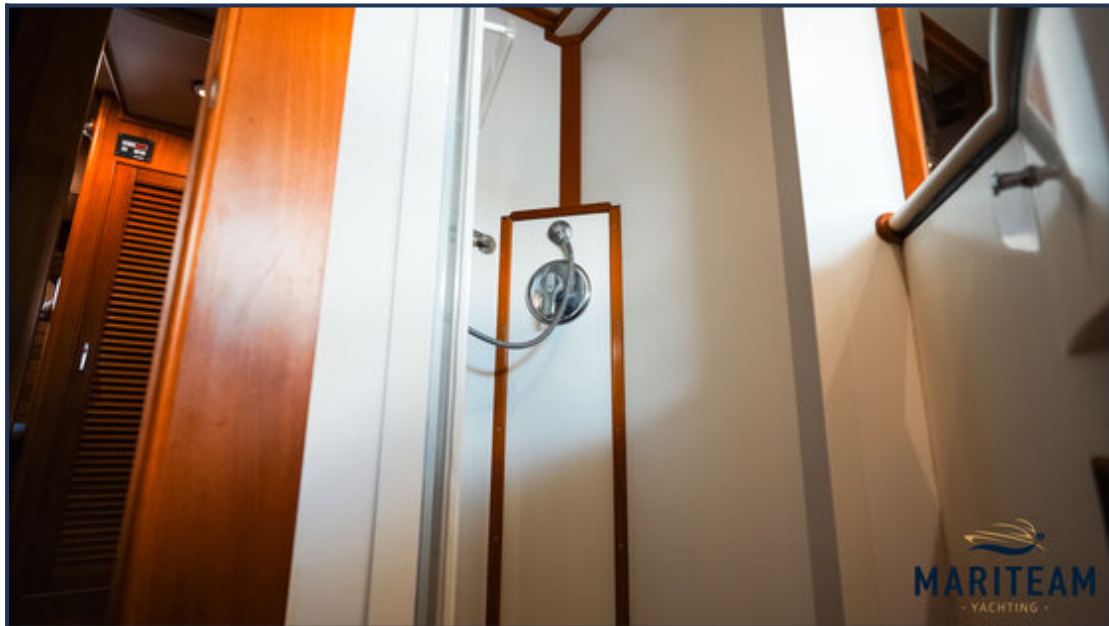






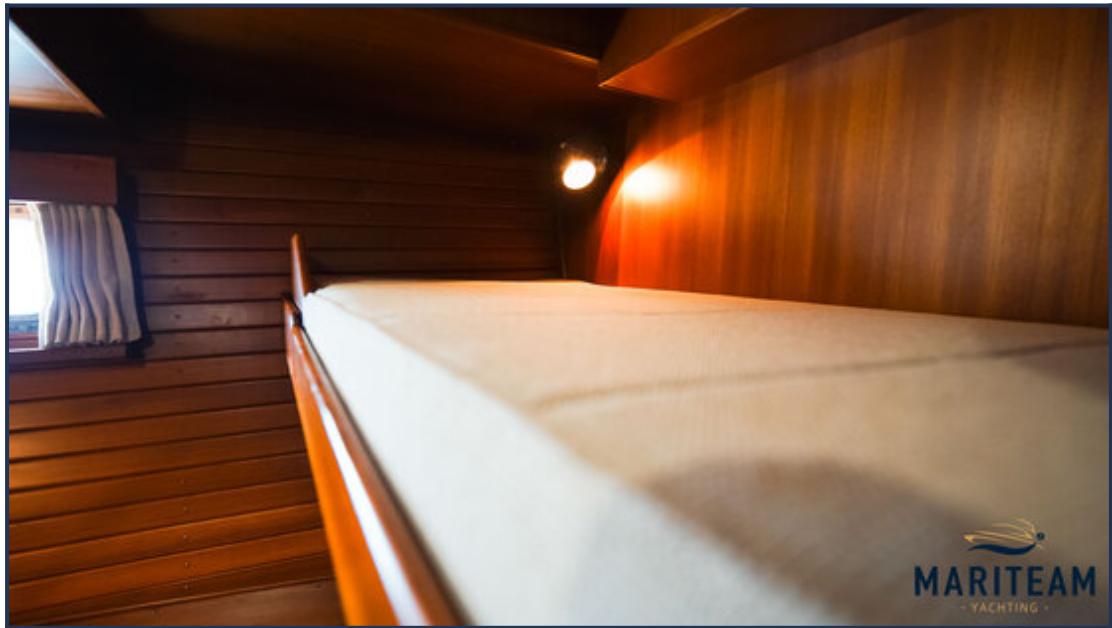




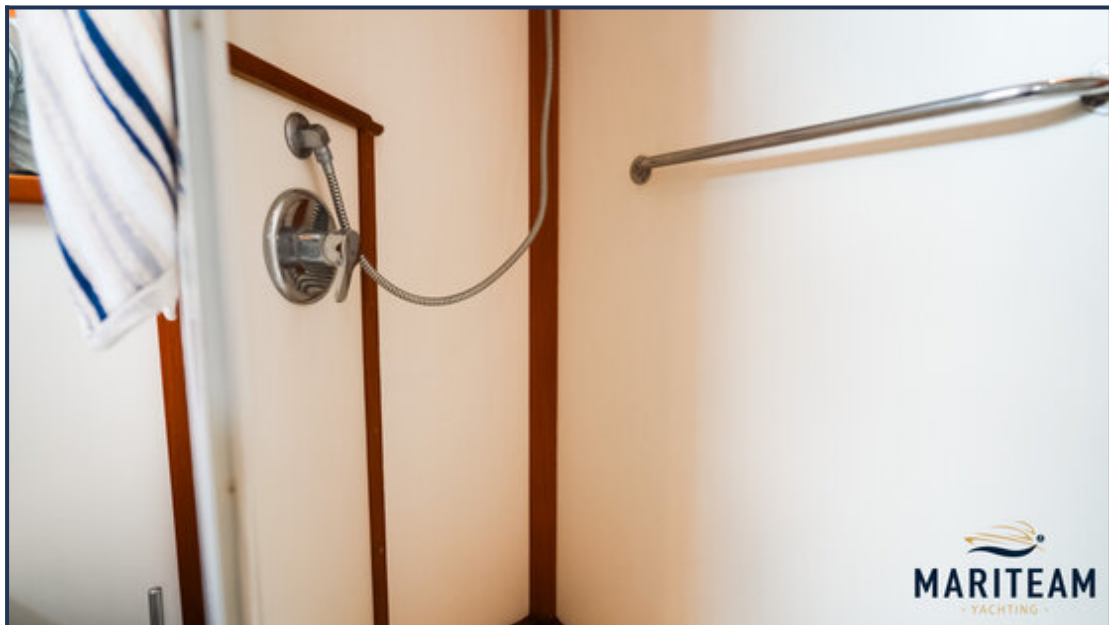








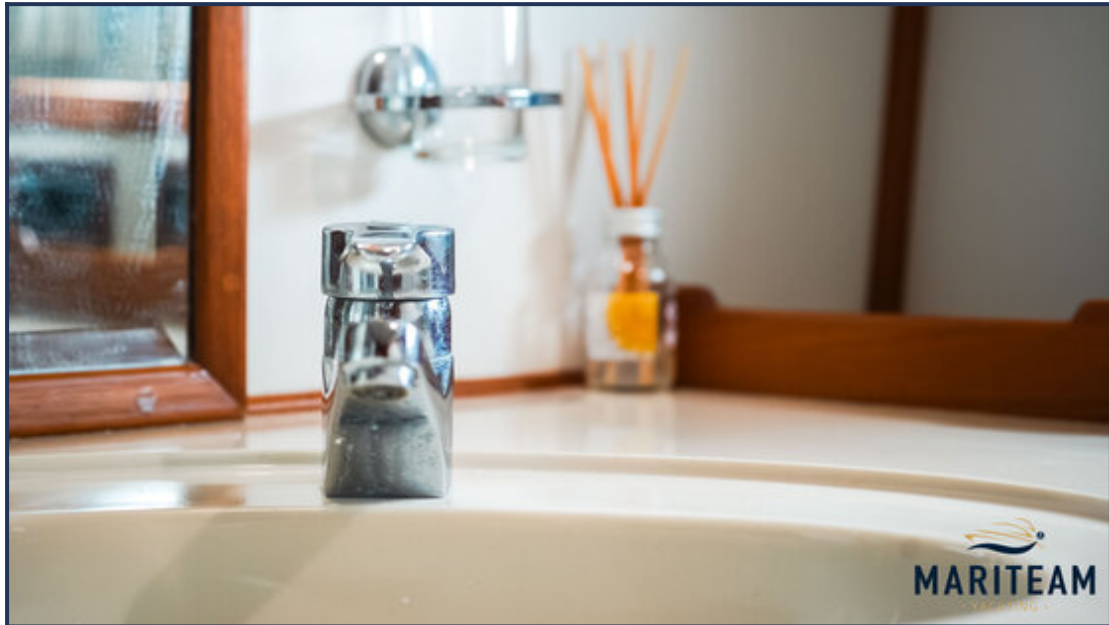


















Obwohl wir uns der Richtigkeit, Vollständigkeit und Aktualität unserer Informationen größte Sorgfalt widmen, können aus den Informationen keine Rechtsansprüche abgeleitet werden.