



MARITEAM

- YACHTING -



Grand Banks 52 Europa 'ROSE'

LOA (m):	16.48 m
Breedte (m):	4.70 m
Diepgang (m):	1.47 m
Motoren:	2x 435pk Caterpillar
Hutten:	3
Ligplaats:	Verkoopkantoor, Heeg
Prijs:	€ (niet ingesteld)

De Grand Banks 52 Europa 'ROSE' biedt ruimte, comfort en luxe op het water. De 'ROSE' bied plaats voor 8 gasten en 4 crew. Enkele hoogtepunten van de 'ROSE' zijn:

- Airconditioning in bijna het hele schip
- Boeg- als hekschroef
- Watermaker
- Stuwdruklagers
- Camera over het Aft dek

MARITEAM YACHTING

De Draei 29, 8621 CZ Heeg 📍 The Netherlands 📞 Phone +31 (0) 582 889254

info@mariteamyachting.nl 🌐 www.mariteamyachting.nl

Hoofd specificaties

Model:	52 Europa
LOA (m):	16.48 m
Breedte (m):	4.70 m
Diepgang (m):	1.47 m
Jaar:	2001
Romp materiaal:	Polyester
Hutten:	3
Slaapplaatsen:	8
Aantal hoofdmotor(en):	2
Vermogen hoofdmotor(en) (pk):	435
Merk hoofdmotor(en):	Caterpillar
Prijs:	€ (niet ingesteld)
BTW status:	EU betaald
HIN nummer:	GNDL0024G102

Algemeen

Naam :	Rose
Werf:	Grand Banks Yachts
CE-catergorie:	Categorie A
Kruissnelheid (Kn):	12
Maximumsnelheid (Kn):	17
Doorvaarthoogte (m):	4.85 (TOW) / 6.43 (TOM)
Waterverplaatsing (t):	26 T
Brandstoftank (Liter en materiaal) :	4500L
Drinkwatertank (Liter en materiaal):	1892L
Zwartwatertank (Liter en materiaal):	2x 117L

Rompmateriaal:	Polyester
Opbouwmateriaal:	Polyester
Dekmateriaal:	Polyester
Dekafwerking:	Teak
Interieurmateriaal:	Teak
Raamventilatie:	Schuif en kantel ramen

Accommodatie

Hutten:	3 hutten + 2 crewhutten
Tweepersoonsbed:	2x
Eenpersoonsbed:	4x
Douches:	2x
Toiletten:	2x Electrisch
Verwarmingstelsel (Merk, model, type):	Marine air systems
Airconditioning (Merk, model):	Marine Air Systems, Salon, Stuurhuis, Gastenhutten
Kooktoestel:	3-pits gas
Oven:	Force 10, Gas
Magnetron:	Sharp
Koelkast:	2x Bosch Exclusiv
Vriezer:	2x compartiment in de koelkast
Vaatwasser:	Bosch Super Silence
Wasmachine/Droger:	AEG 7000 series kombi

Machinerie

Hoofdmotoren bediening (Merk en type):	Panisch controls
--	------------------

Bakboord motor (Merk, type, pk, keerkoppeling):	Caterpillar 3208TA, Twindisk
Motoruren bakboord motor:	3160
Stuurboord motor (Merk, type, pk, keerkoppeling):	Caterpillar 3208TA, Twindisk
Motoruren stuurboord motor:	3153
Stuursysteem:	Hydraulisch
Aandrijving (Schroefas, IPS, Jet):	Schroefas
Schroefassmering:	Watergesmeerd
Generator (Merk, type, Kw):	Onan v2203 17.5kw
Generatoruren:	2139
Boegschroef (Merk, type, elec/hyd):	Vetus, elektrisch
Hekschroef (Merk, type, elec/hyd):	Max Power Elektrisch
Watermaker:	Idromar
Heetwatersysteem :	Raritan Boiler 75.7L
Vuilwaterpomp:	Sealand

Elektrisch systeem

DC systeem (V) AC systeem (V):	12V/240V
Acculader (V/W/Amp):	SBC 700 12v/60a + Mastervolt Chargemaster 12/25-3 + 2x Victron energy 24/15
Omvormer (V/W/Amp):	Mastervolt Mass Combi Ultra 12/3000
Huisaccu's (Aantal accu's, type, totaal Amp, jaar):	4x Motive 12v / 225 Ah
Startaccu's (Aantal accu's, type, totaal Amp, jaar):	4x Exide 12v
Boegschroefaccu (Aantal accu's, type, totaal Amp, jaar):	4x 12v

Veiligheidssysteem

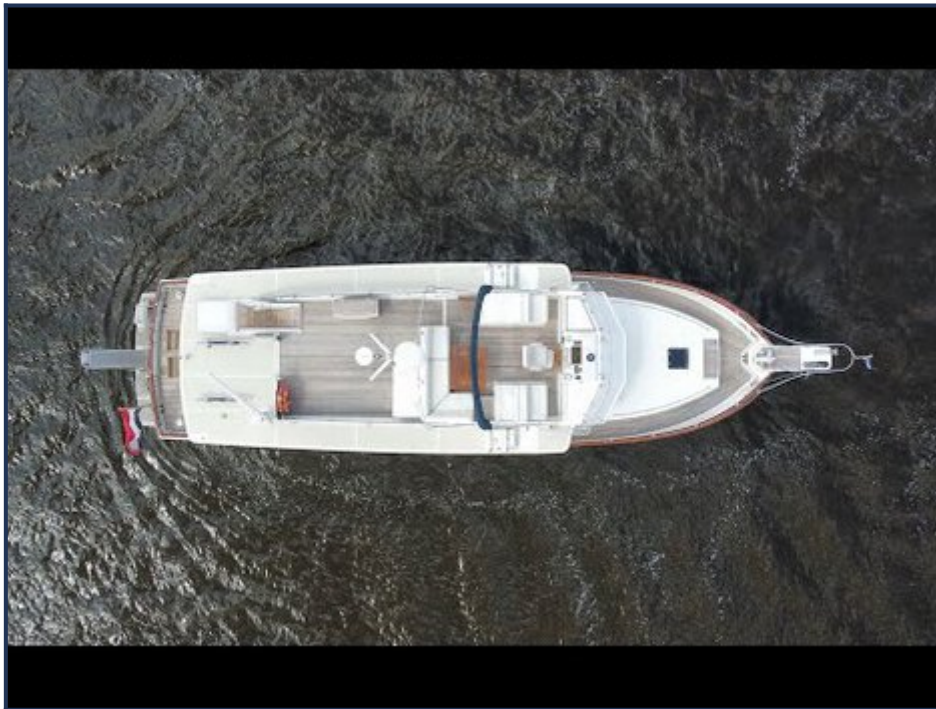
Elektrische bilgepomp:	3x Rule
Blussysteem machinekamer:	2x Mabo blussysteem
Brandmelder:	Verdeeld over het schip
Gasdetector:	Verdeeld over het schip
Hoorn:	Aanwezig

Navigatie systeem

Kompas:	2x Ritchie
Gps plotter:	2x Raymarine Hybridtouch
Radar:	Raymarine
Autopiloot:	Raymarine ST8001
Roeraanwijzer:	VDO
Log:	Furuno GP-32
Dieptemeter:	Raytheon ST60
Marifoon:	Shipmate 8400
AIS:	Aanwezig

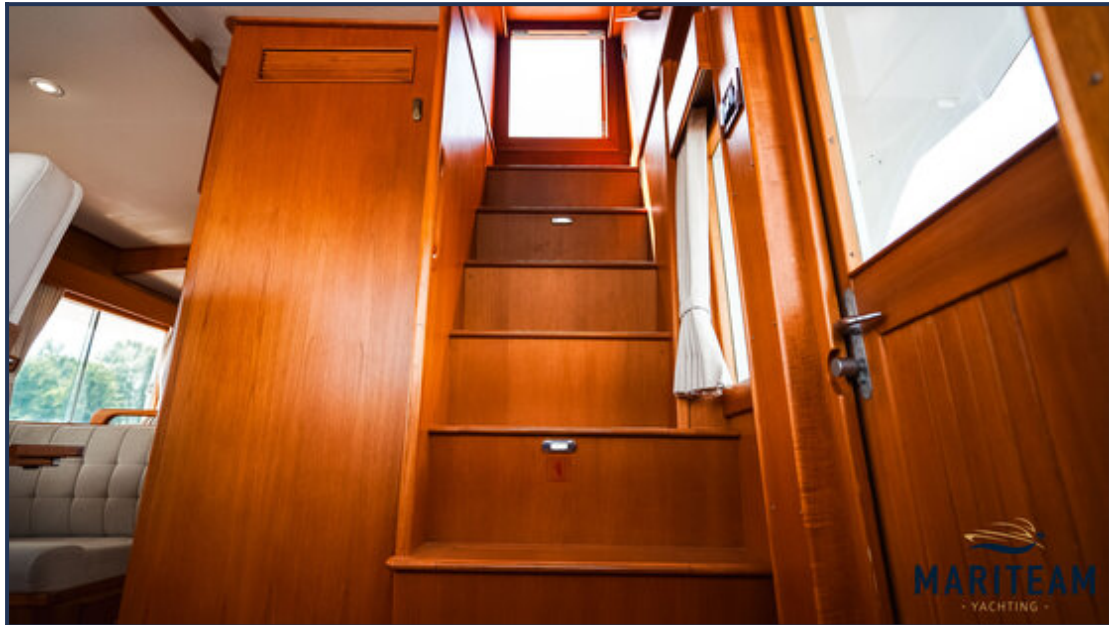
Uitrusting

Bijbootkraan:	MarQuipt
Gangway:	Besenzoni
Dekwas:	Aanwezig
Buitendouche:	Warm & koud

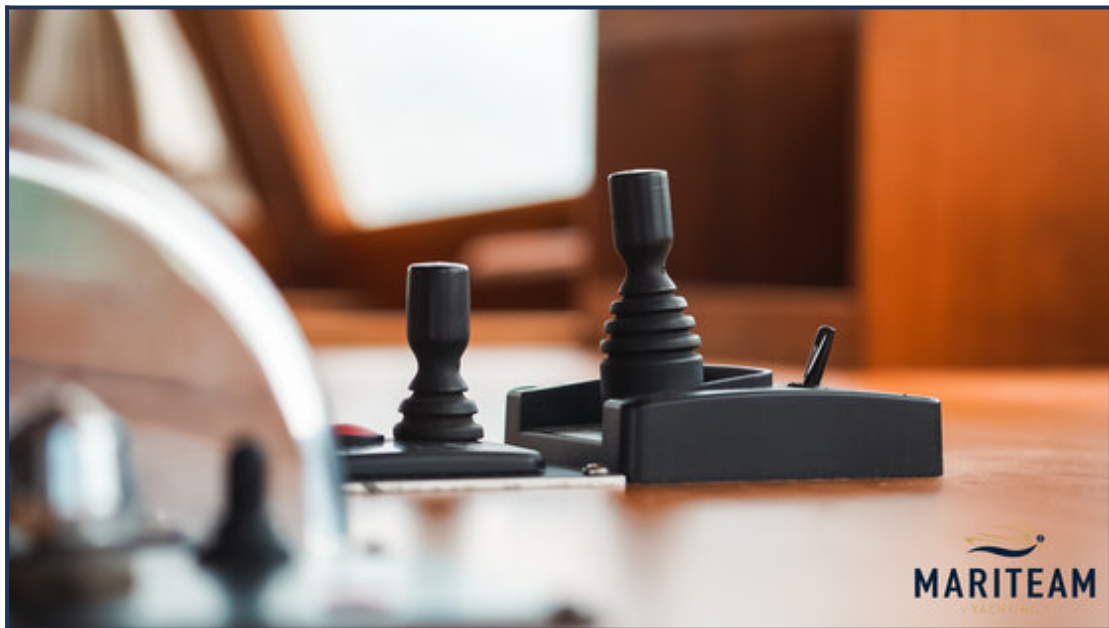


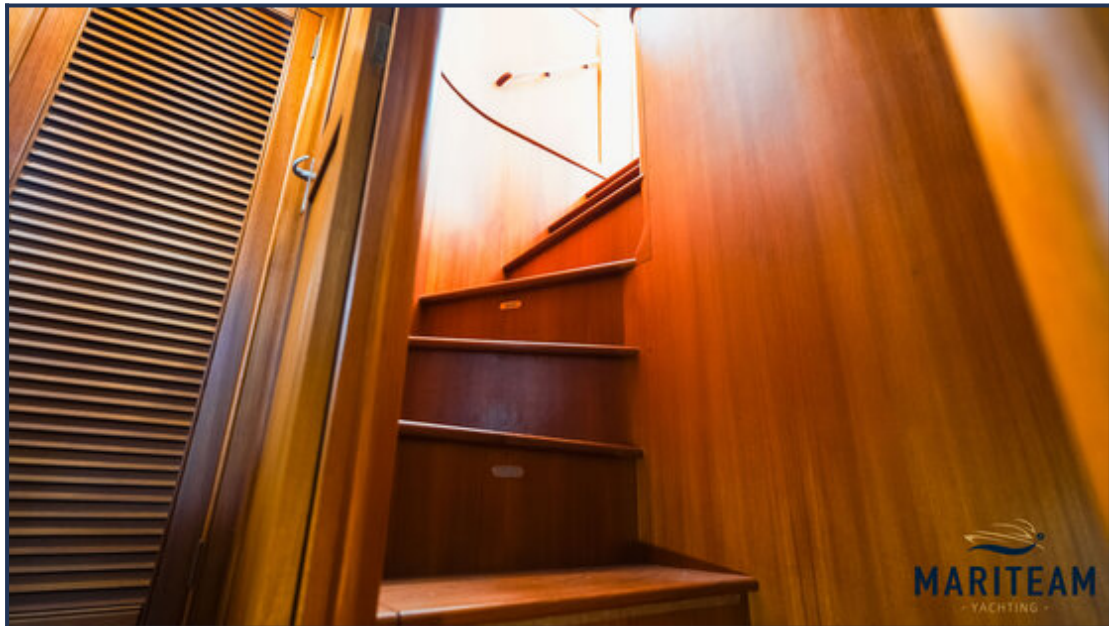








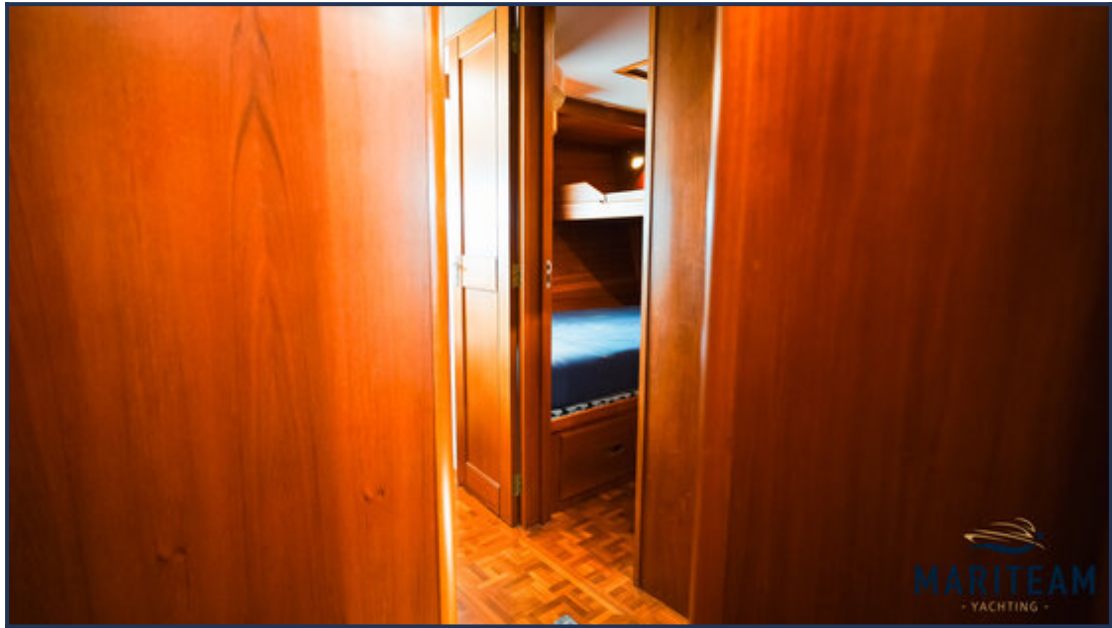


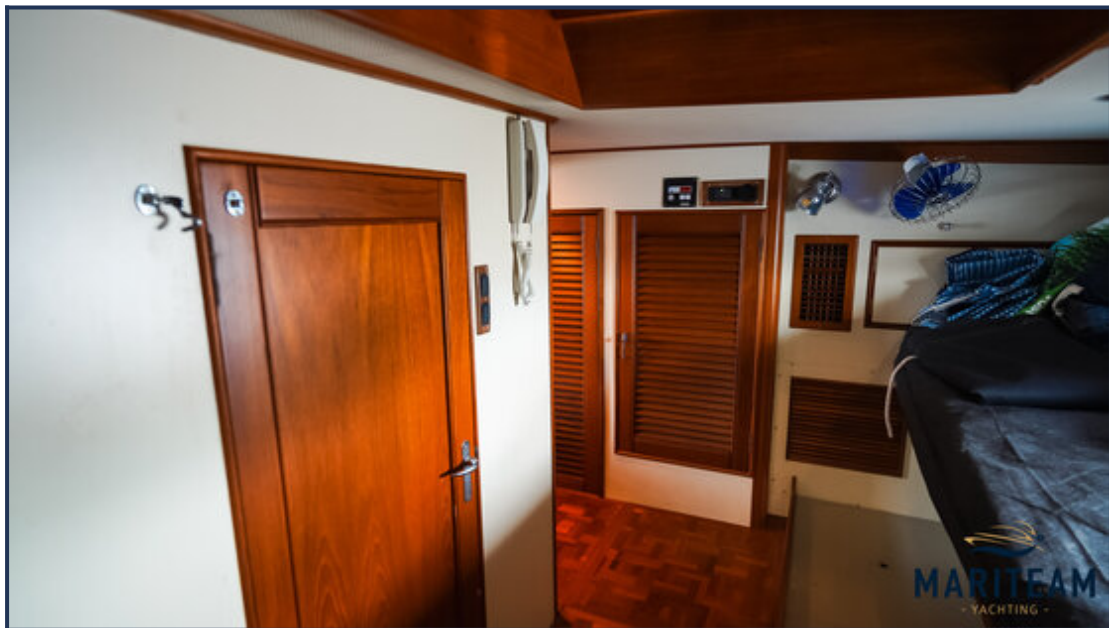
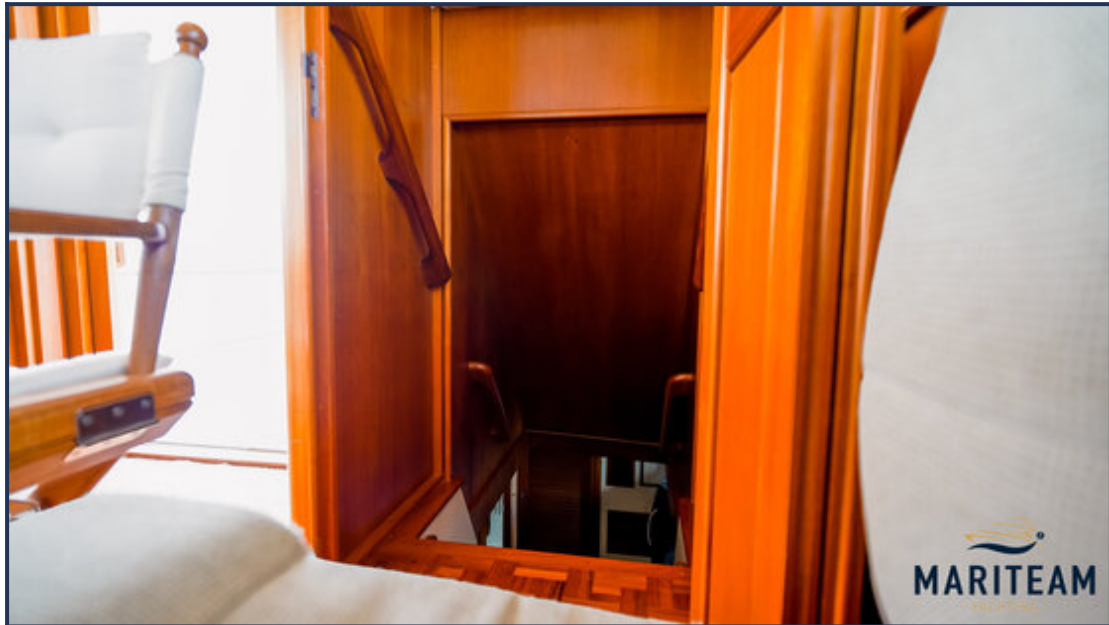










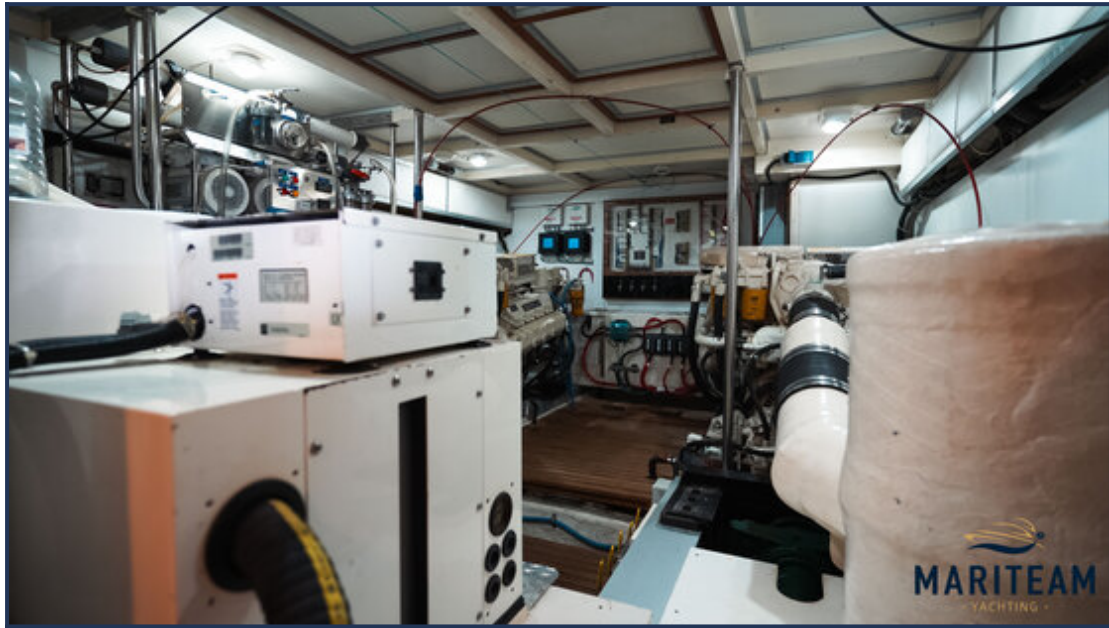


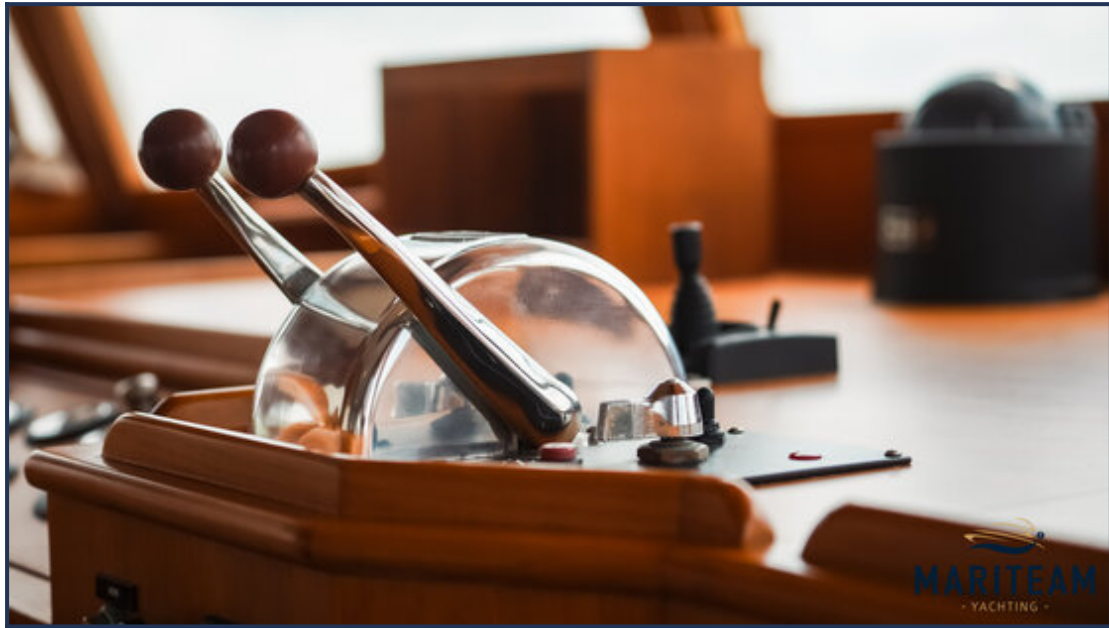










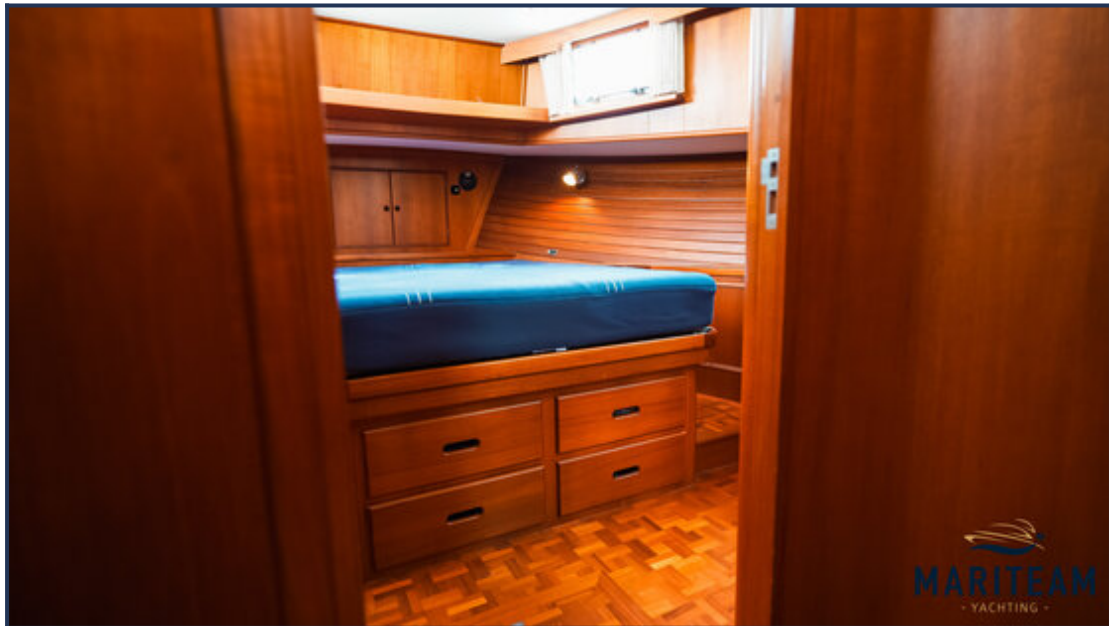


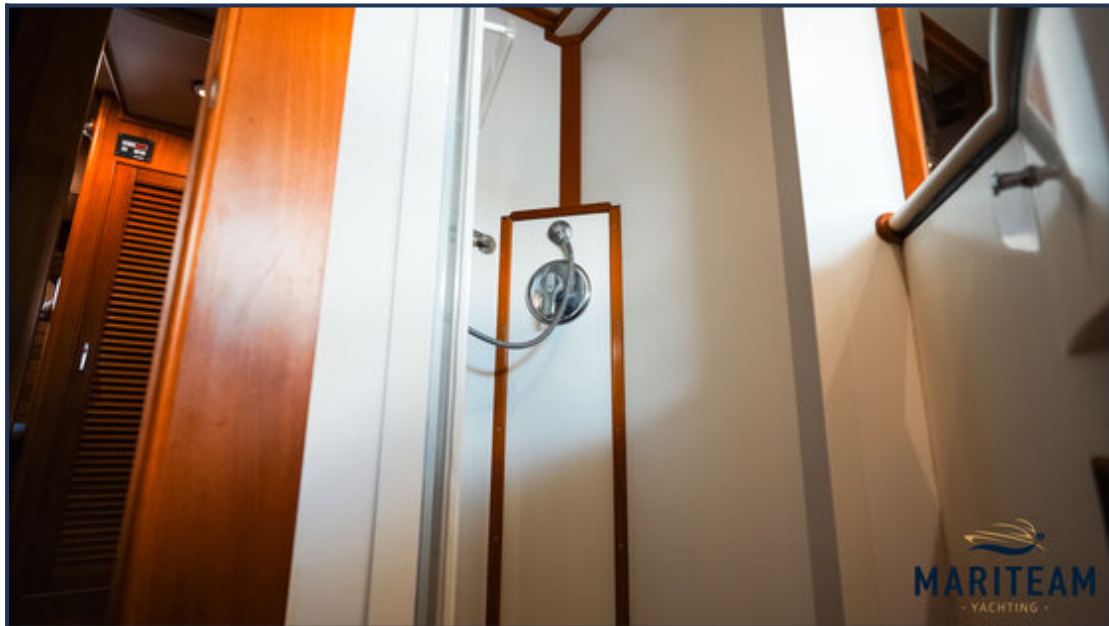






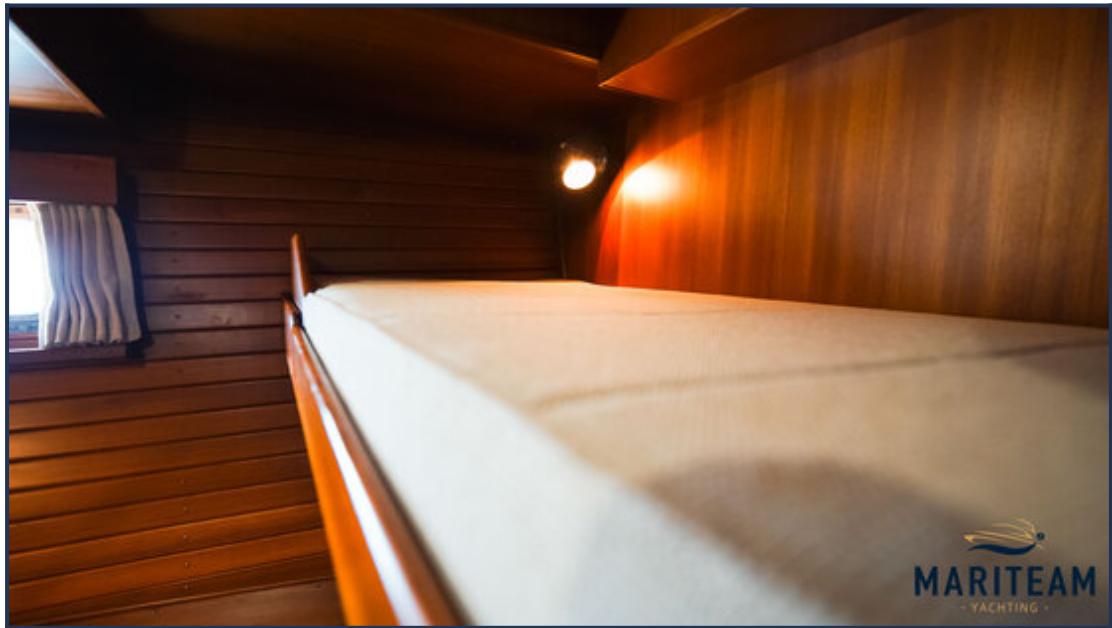












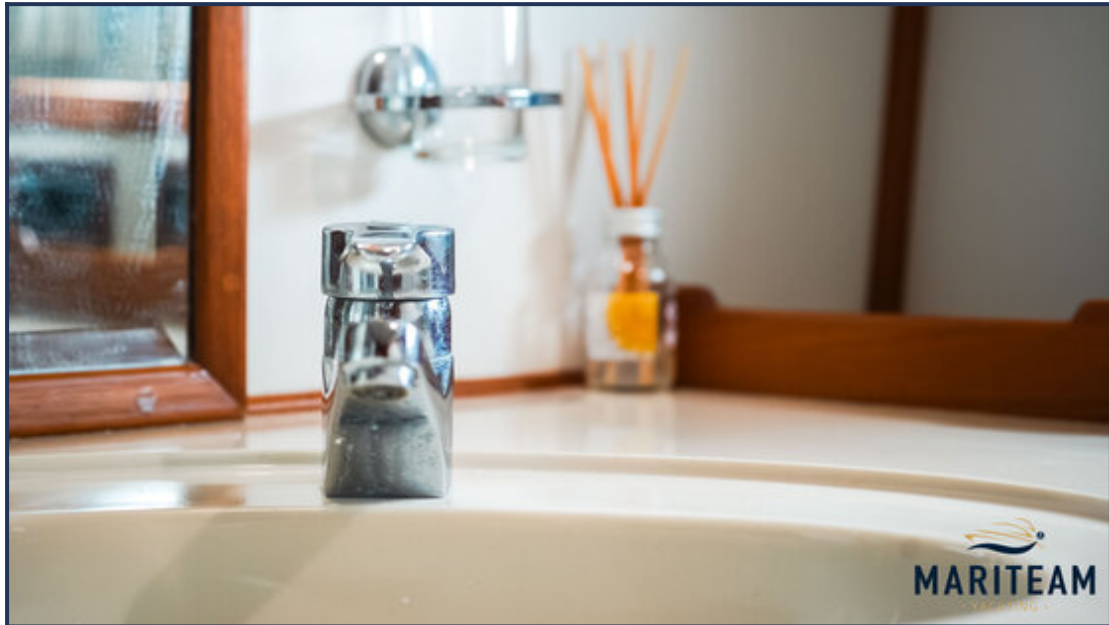


















Hoewel er uiterste zorg besteed is aan de correctheid, volledigheid en actualiteit van onze informatie kunnen hieraan geen rechten worden ontleend.