



MARITEAM

- YACHTING -



MARITEAM
- YACHTING -

Grand Banks 42 Europa 'HELENE'

LOA (m):	12.98 m
Breedte (m):	4.14 m
Diepgang (m):	1.27 m
Motoren:	2x 250pk Cummins
Hutten:	2
Ligplaats:	Hamburger Jachthaven
Prijs:	€ (niet ingesteld)

Deze klassieke en zeer populaire Grand Banks biedt een tijdloos ontwerp en uitstekende prestaties. Het ruime interieur omvat twee hutten, een badkamer en een grote salon met een comfortabele bank en een driezitsbank.

MARITEAM YACHTING

De Draei 29, 8621 CZ Heeg 📍 The Netherlands 📞 Phone +31 (0) 582 889254

info@mariteamyachting.nl 🌐 www.mariteamyachting.nl

Hoofd specificaties

Model:	42 Europa
LOA (m):	12.98 m
Breedte (m):	4.14 m
Diepgang (m):	1.27 m
Jaar:	1991
Romp materiaal:	Polyester
Hutten:	2
Slaapplaatsen:	4
Aantal hoofdmotor(en):	2
Vermogen hoofdmotor(en) (pk):	250
Merk hoofdmotor(en):	Cummins
Prijs:	€ (niet ingesteld)
BTW status:	EU betaald
HIN nummer:	GNDD12251192

Algemeen

Naam :	Helene
Werf:	American Marine
Kruissnelheid (Kn):	8.5 - 9
Maximumsnelheid (Kn):	16
Doorvaarthoogte (m):	4.15 top of windshield
WATERVERPLAATSING (t):	15.4
Brandstoftank (Liter en materiaal) :	2271L
Drinkwatertank (Liter en materiaal):	1022L
Zwartwatertank (Liter en materiaal):	113L
Romp materiaal:	Polyester

Opbouw materiaal:	Polyester
Dek materiaal:	Polyester
Dek afwerking:	Teak
Interieur materiaal:	Teak
Beglazing materiaal:	Safety single glass
Raam ventilatie:	Schuif en kantelramen
Antifouling (Jaar):	januari, 2024

Accommodatie

Hutten:	2x
Tweepersoonsbed:	1x
Eenpersoonsbed:	2x
Douches:	1x
Toiletten:	1x Sanimarin 31, elektrisch
Verwarmingssysteem (Merk, model, type):	WebastArTop 5500 Evo Comfort (2018)
Kooktoestel:	Princess 3347 Ceran, elektrisch (2016)
Oven:	Princess 3347 (2016)
Koelkast:	Isotherm compact (2018)
Vriezer:	Waeco cfx 40 (2018)
Wasmachine:	Candy
TV:	Reflexion LDD 27" (2023)
Radio:	Pioneer DEH-X9600BT, luidspreker, Subwoofer (2017)

Machinerie

Bakboord motor (Merk, type, pk, keerkoppeling):	Cummins, 6TBA 5.9-M1, 250hp, Python-Drive P200-W
Motoruren bakboord motor:	3850
Stuurboord motor (Merk, type, pk, keerkoppeling):	Cummins, 6TBA 5.9-M1, 250hp, Python-Drive P200-W
Motoruren stuurboord motor:	3850
Stuursysteem:	SeaStar hydraulisch
Aandrijving (Schroefas, IPS, Jet):	Schroefas
Schroefassmering:	Water
Schroef (Aantal bladen, materiaal):	2x 4 blads
Generator (Merk, type, Kw):	Onan MDKD-P, 230V / 50Hz / 6,5 Kva
Generatoruren:	+/- 450
Boegschroef (Merk, type, elec/hyd):	Vetus 12512, 8hp
Hekschroef (Merk, type, elec/hyd):	Vetus 12512, 8hp
Waterdrukpomp (Merk, model):	Paragon junior
Heetwatersysteem :	Seaward S1150
Trimsysteem:	Bennet
Olie vervang systeem:	Aanwezig (2022)

Elektrisch systeem

DC systeem (V) AC systeem (V):	12V / 230V
Acculader (V/W/Amp):	Mastervolt Chargemaster 12/100-3 (2018)
Omvormer (V/W/Amp):	Mastervolt Mass 12/2000-230V
Huisaccu's (Aantal accu's, type, totaal Amp, jaar):	2x AGM 200Ah (2023)
Startaccu's (Aantal accu's, type, totaal Amp, jaar):	1x AGM 200Ah (2023)
Generator accu (Aantal accu's, type, totaal Amp, jaar):	AGM 80Ah

Boegschroefaccu (Aantal accu's, type, totaal Amp, jaar):	1x AGM 200Ah (2023)
Hekschroefaccu (Aantal accu's, type, totaal Amp, jaar):	1x AGM 200Ah (2023)

Veiligheidssysteem

Reddingsvlot:	DSB, 10 personen, Solas B (2022)
Elektrische bilgepomp:	2x
Manuele bilge pomp:	1x
Radarreflector:	Trilens
Hoorn:	Fiamm MT-NA

Navigatie systeem

Kompas:	Danforth
Gps plotter:	Furuno GPS-31
Radarscherm:	Raymarine A90 Wifi-touch Multifunctioneel display (2017)
Radar:	Raymarine digital, Radom, 18" 4kW
Autopiloot:	Raymarine ST7001 (ACU-400, EV1, new pump 2021)
Roeraanwijzer:	VDO
Log:	Raymarine ST60 + tridata
Dieptemeter:	Raymarine ST60 + tridata
Windmeter:	Airmar PB-150
Marifoon:	Furuno FM-2721 + Raymarine Ray60 (2017)
AIS:	Raymarine 650 tranceiver (2017)

Uitrusting

Bijboot:	Doering Goldbutt (11") met Torqeedo 1003 (2018)
Bijbootkraan:	Mast + giek
Gangway:	1x afneembaar (2018)
Anker:	1x 27kg met 50 mtr ketting, RVS
Ankerlier:	Lofrans Tigres 1500W (2019)
Dekwas:	1x









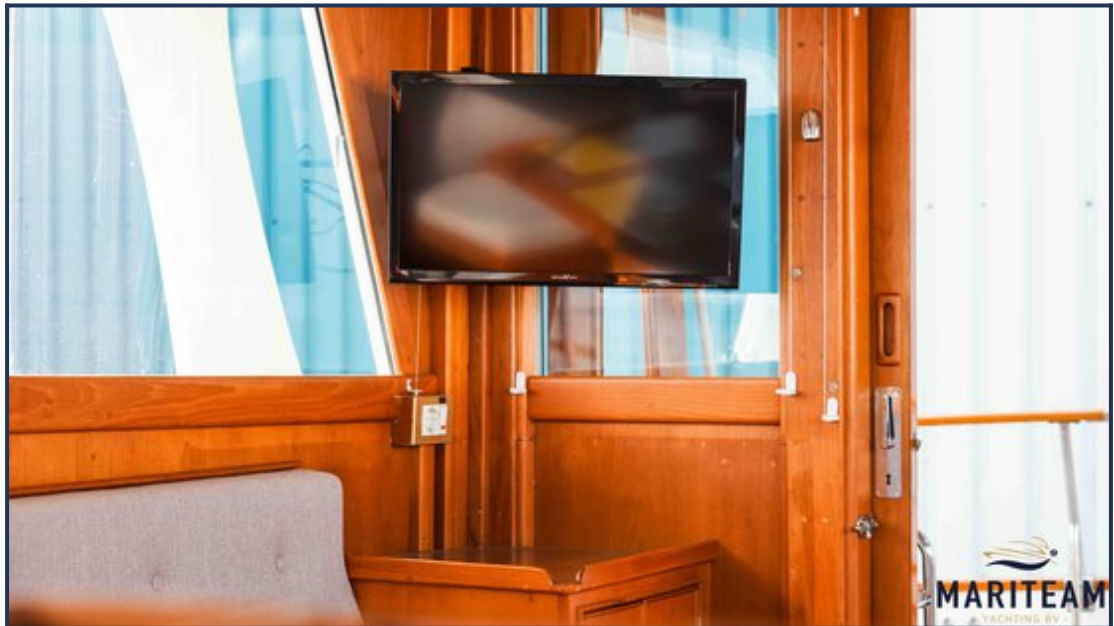








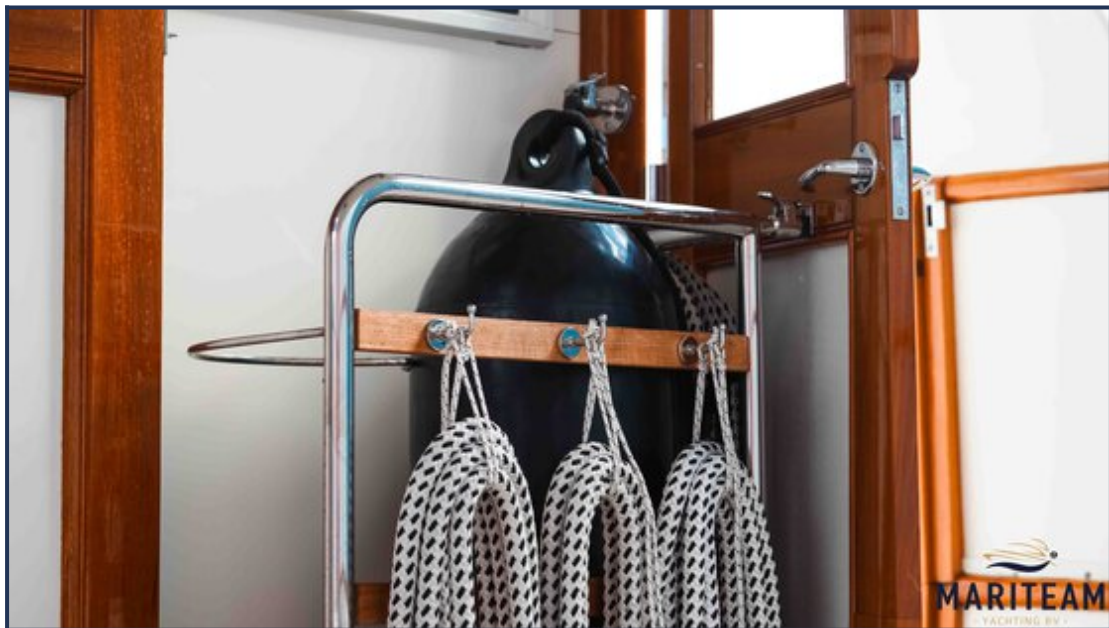


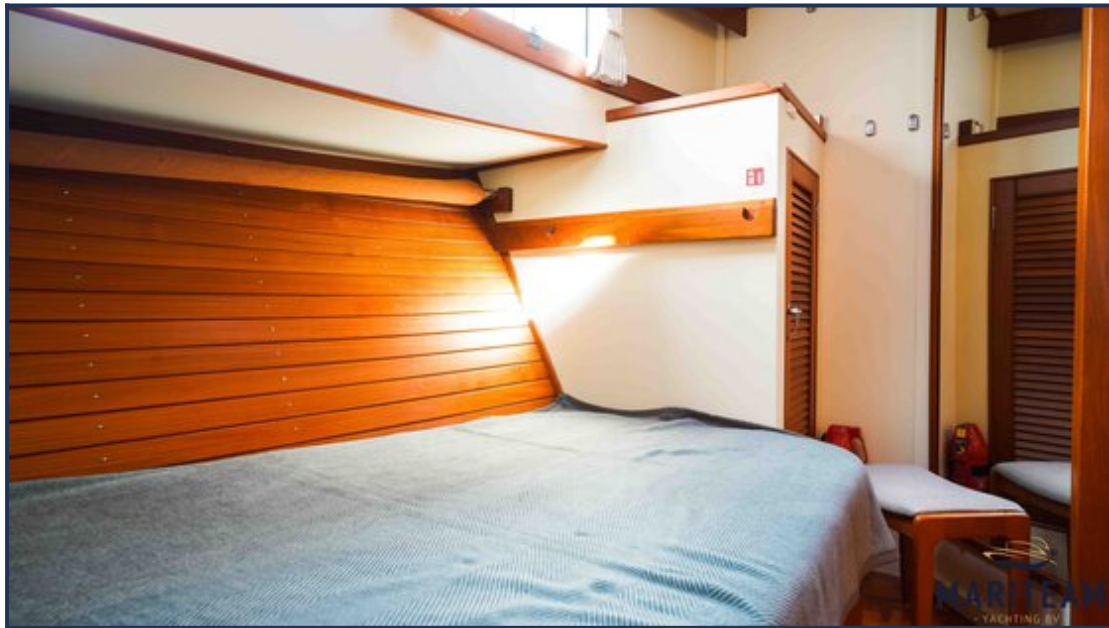






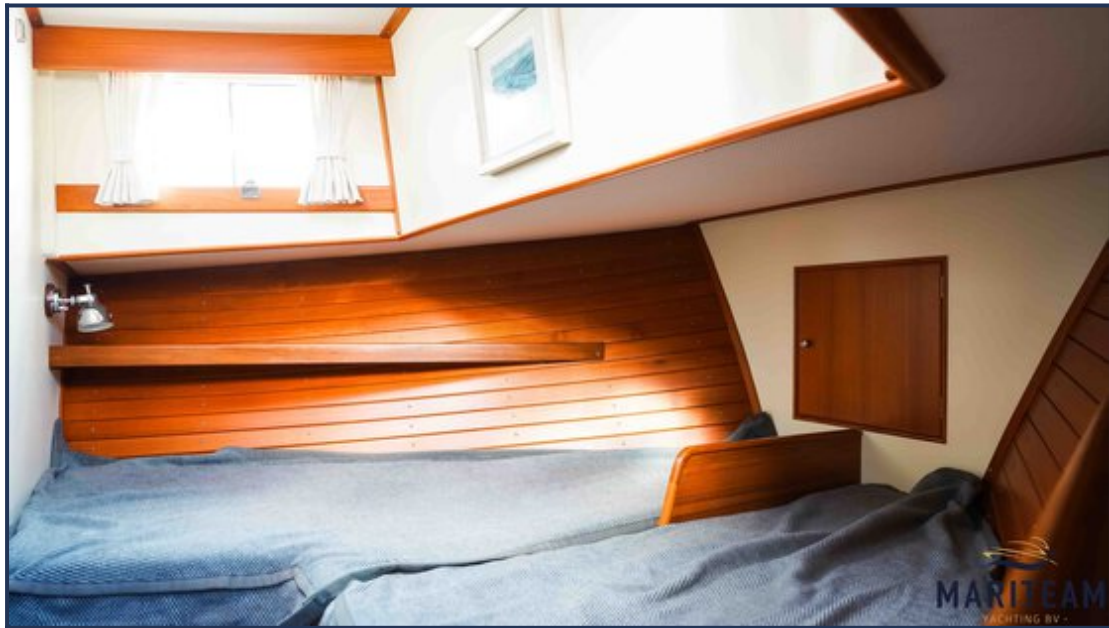






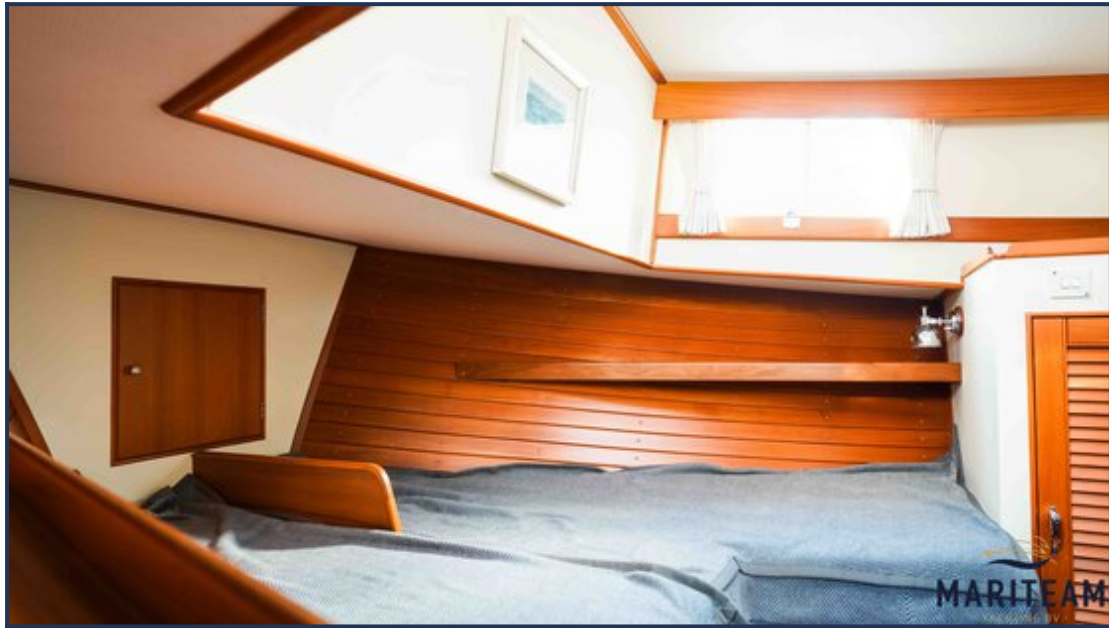






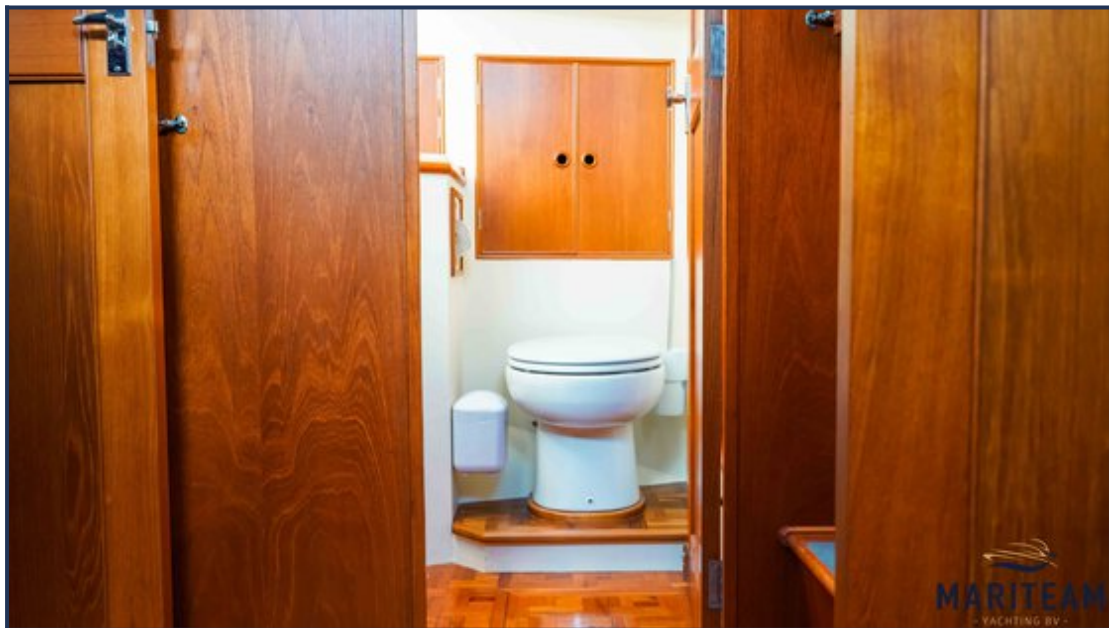


























Hoewel er uiterste zorg besteed is aan de correctheid, volledigheid en actualiteit van onze informatie kunnen hieraan geen rechten worden ontleend.