



MARITEAM

- YACHTING -



MARITEAM
- YACHTING -

Grand Banks 42 Europa 'HELENE'

LOA (m):	12.98 m
Breite (m):	4.14 m
Tiefgang (m):	1.27 m
Maschinen:	2x 250Ps Cummins
Kabinen:	2
Liegeplatz:	Hamburger Jachthaven
Preis:	€ (nicht gesetzt)

Diese klassische und äußerst beliebte Grand Banks bietet ein zeitloses Design und exzellente Leistung. Das geräumige Interieur umfasst zwei Kabinen, ein Badezimmer und einen großen Salon mit einem komfortablen Sofa und einer Dreisitzer-Couch.

MARITEAM YACHTING

De Draei 29, 8621 CZ Heeg 📍 The Netherlands 📞 Phone +31 (0) 582 889254

info@mariteamyachting.nl 🌐 www.mariteamyachting.nl

Hauptspezifikationen

Model:	42 Europa
LOA (m):	12.98 m
Breite (m):	4.14 m
Tiefgang (m):	1.27 m
Jahr:	1991
Rumpf Material:	GFK
Kabinen:	2
Schlafplätze:	4
Zahl Hauptmotor(en):	2
Leistung der Hauptmotor(en) (Ps):	250
Marke der Hauptmotor(en):	Cummins
Preis:	€ (nicht gesetzt)
MwSt. Status:	EU bezahlt
HIN nummer:	GNDD12251192

Allgemein

Name :	Helene
Werft:	American Marine
Marschgeschwindigkeit (Kn):	8.5 - 9
Höchstgeschwindigkeit (Kn):	16
Durchfahrtshöhe (m):	4.15 top of windshield
Gewicht (t):	15.4
Treibstofftank (Liter und material):	2271L
Trinkwassertank (Liter und material):	1022L
Fäkaelien Tank (Liter und Material):	113L
Rumpfmateral:	GFK

Material Aufbauten:	GFK
Deck material:	GFK
Deck Finish:	Teak
Innenraum material:	Teak
Fenster Material:	Safety single glass
Fensterlüftung:	Schiebe- und Kippfenster
Antifouling (Jahr):	Januar, 2024

Akkommodation

Kabinen:	2x
Doppelbett:	1x
Einzelbett:	2x
Dusche:	1x
Toiletten:	1x Sanimarin 31, elektrisch
Heizsystem (Marke, modell, type):	WebastArTop 5500 Evo Comfort (2018)
Kocher:	Princess 3347 Ceran, elektrisch (2016)
Ofen:	Princess 3347 (2016)
Kühlschrank:	Isotherm compact (2018)
Gefrierschrank:	Waeco cfx 40 (2018)
Waschmaschine:	Candy
TV:	Reflexion LDD 27" (2023)
Radio:	Pioneer DEH-X9600BT, Lautsprecher, Subwoofer (2017)

Maschinen

Backbord motor (Marke, type, ps, getriebe):	Cummins, 6TBA 5.9-M1, 250hp, Python-Drive P200-W
Motorstunden Backbordmotor:	3850
Steuerbord motor (Marke, type, ps, getriebe):	Cummins, 6TBA 5.9-M1, 250hp, Python-Drive P200-W
Motorstunden Steuerbordmotor:	3850
Steuersystem:	SeaStar hydraulisch
Antrieb (Welle, IPS, Jet):	Propellerwelle
Propellerwelle schmieren:	Water
Schraube (Anzahl der Klingen, material):	2x 4 Blatt
Generator (Marke, type, Kw):	Onan MDKD-P, 230V / 50Hz / 6,5 Kva
Generator stunden:	+/- 450
Bugschraube (Marke, type, elec/hyd):	Vetus 12512, 8hp
Heckschraube (Marke, type, elec/hyd):	Vetus 12512, 8hp
Wasserdruckpumpe (Marke, modell):	Paragon junior
Warmwassersystem:	Seaward S1150
Trimmsystem:	Bennet
Ölwechsel System:	Anwesend (2022)

Elektrisches System

DC system (V) AC system (V):	12V / 230V
Ladegerät (V/W/Amp):	Mastervolt Chargemaster 12/100-3 (2018)
Wechselrichter (V/W/Amp):	Mastervolt Mass 12/2000-230V
Hausbatterie (Anzahl Batterien, type, insgesamt Amp, jahr):	2x AGM 200Ah (2023)
Startbatterie (Anzahl Batterien, type, insgesamt Amp, jahr):	1x AGM 200Ah (2023)
Generator batterie Anzahl Batterien, type, insgesamt Amp, jahr):	AGM 80Ah

Bugschraube batterie (Anzahl Batterien, type, insgesamt Amp, jahr):	1x AGM 200Ah (2023)
---	---------------------

Heckschraube batterie (Anzahl Batterien, type, insgesamt Amp, jahr):	1x AGM 200Ah (2023)
--	---------------------

Sicherheitssystem

Rettungsinsel:	DSB, 10 persons, Solas B (2022)
----------------	---------------------------------

Elektrische Bilgenpumpe :	2x
---------------------------	----

Manuelle bilge pump:	1x
----------------------	----

Radarreflektor:	Trilens
-----------------	---------

Signalhorn:	Fiamm MT-NA
-------------	-------------

Navigationssystem

Kompass:	Danforth
----------	----------

Gps plotter:	Furuno GPS-31
--------------	---------------

Radar bildschirm:	Raymarine A90 Wifi-touch Multifunctioneel display (2017)
-------------------	--

Radar:	Raymarine digital, Radom, 18" 4kW
--------	-----------------------------------

Autopilot:	Raymarine ST7001 (ACU-400, EV1, new pump 2021)
------------	--

Zieger rühren:	VDO
----------------	-----

Log:	Raymarine ST60 + tridata
------	--------------------------

Tiefenmesser:	Raymarine ST60 + tridata
---------------	--------------------------

Windmesser:	Airmar PB-150
-------------	---------------

UKW:	Furuno FM-2721 + Raymarine Ray60 (2017)
------	---

AIS:	Raymarine 650 tranceiver (2017)
------	---------------------------------

Ausrüstung

Tender:	Doering Goldbutt (11'') mit Torqeedo 1003 (2018)
Tender kran:	Mast + Baum
Gangway:	1x abnehmbar (2018)
Anker:	1x 27kg mit 50 mtr ketting, edelstahl
Ankerwinde:	Lofrans Tigres 1500W (2019)
Deckswaschung:	1x









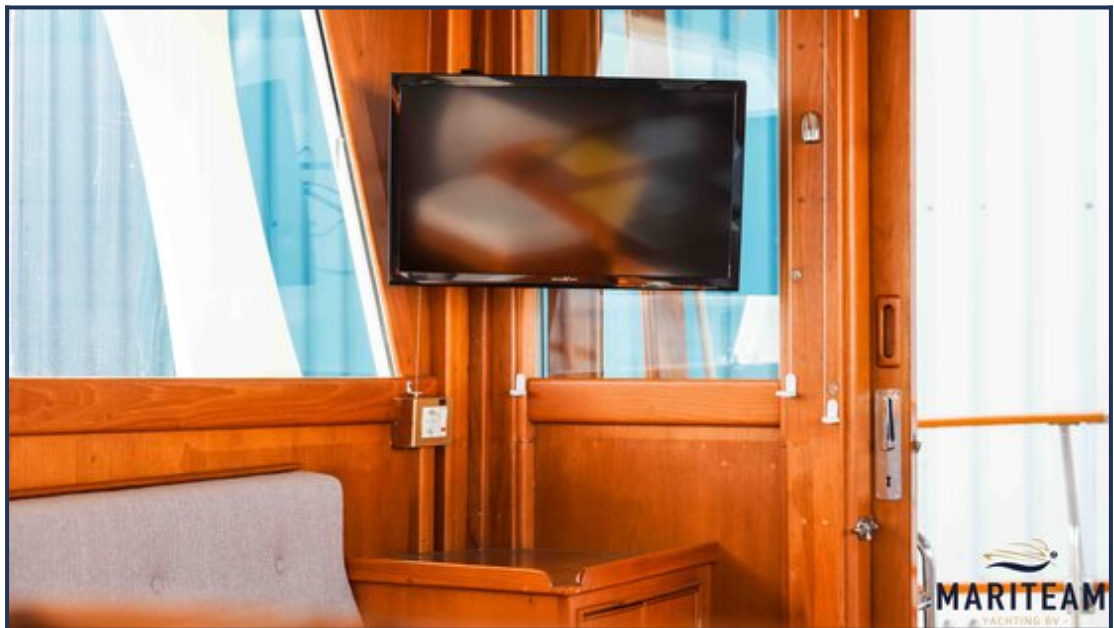








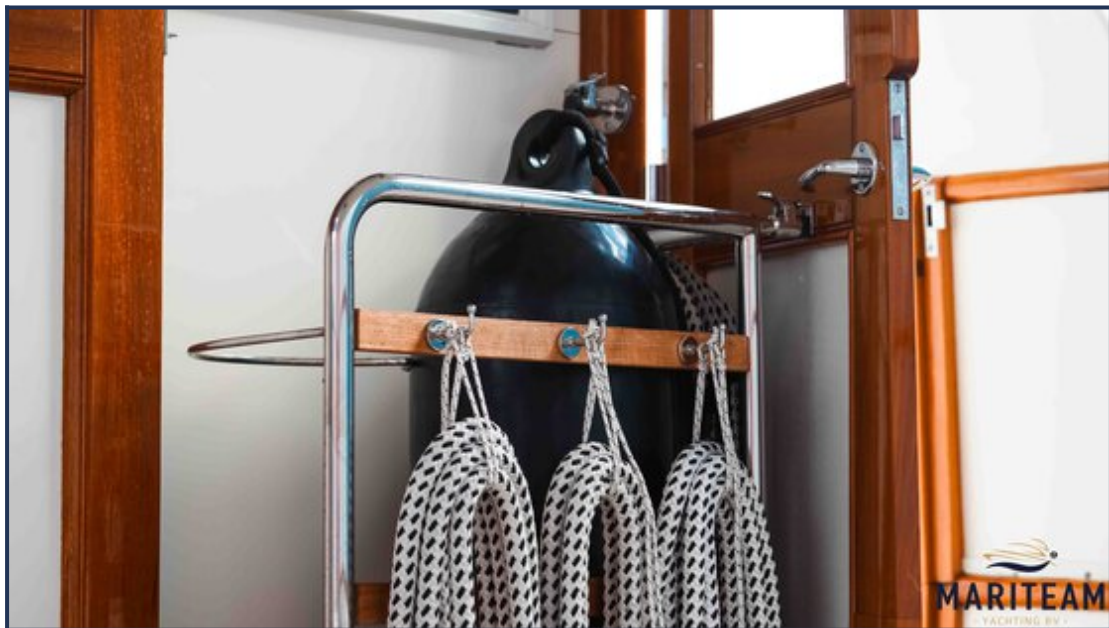


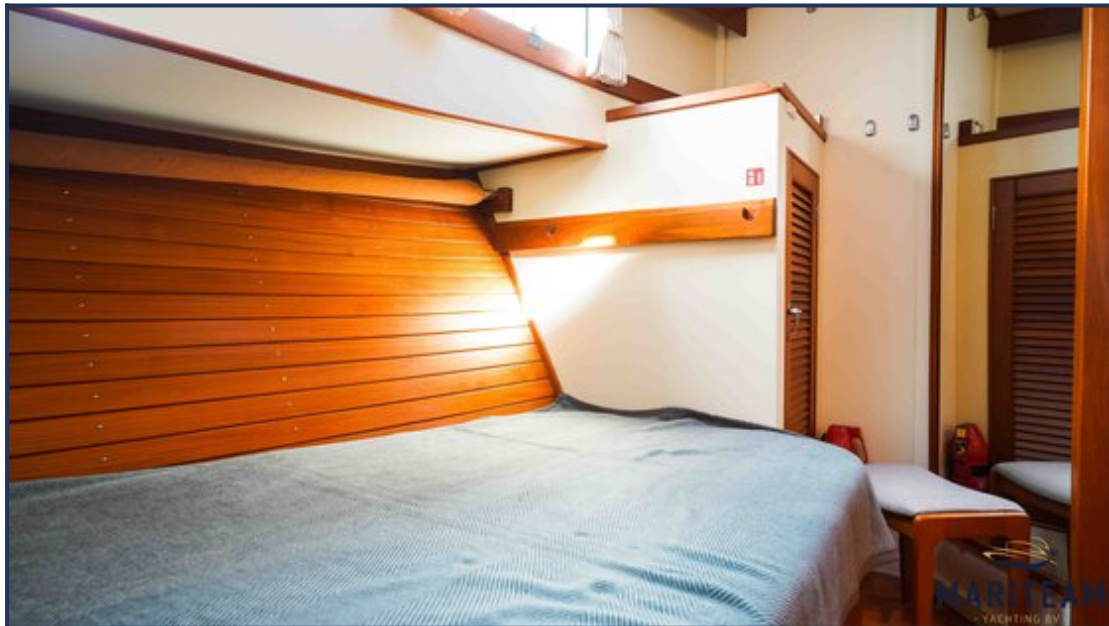






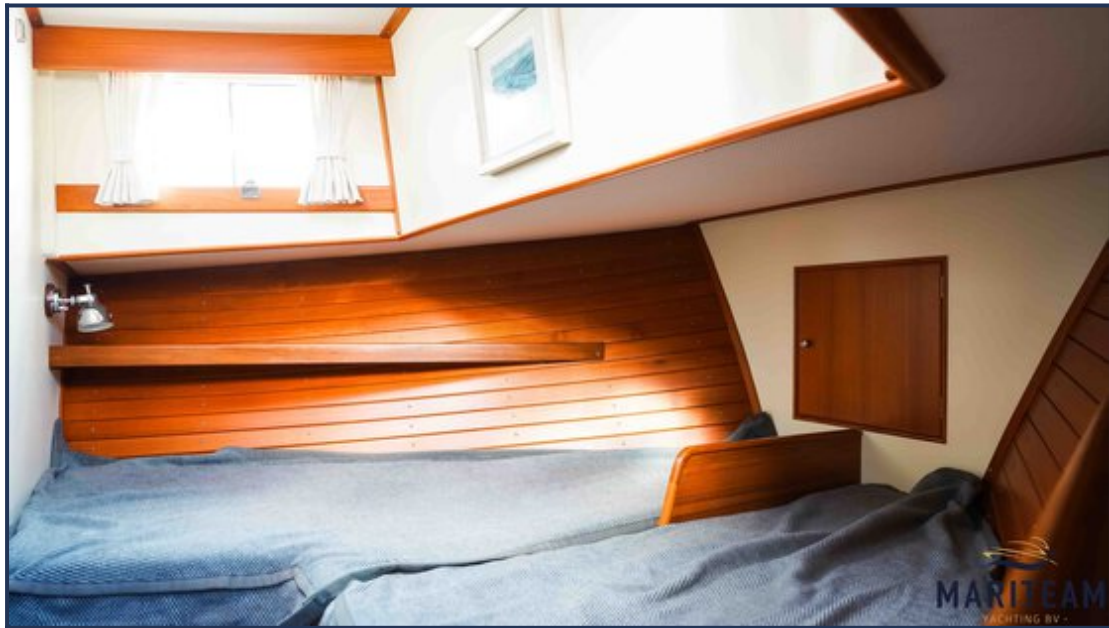






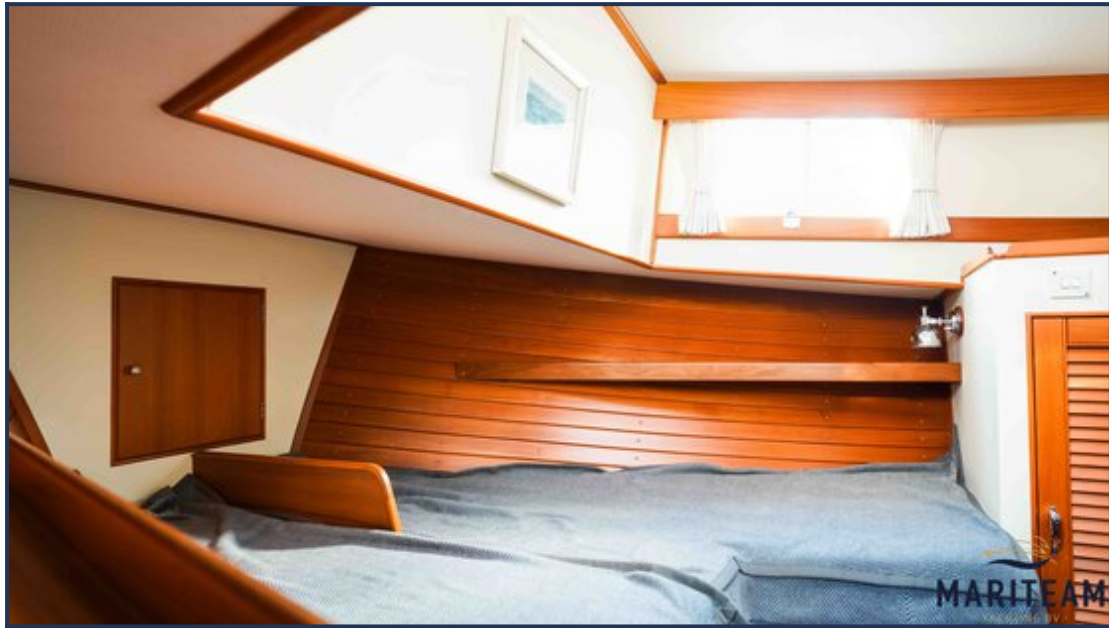


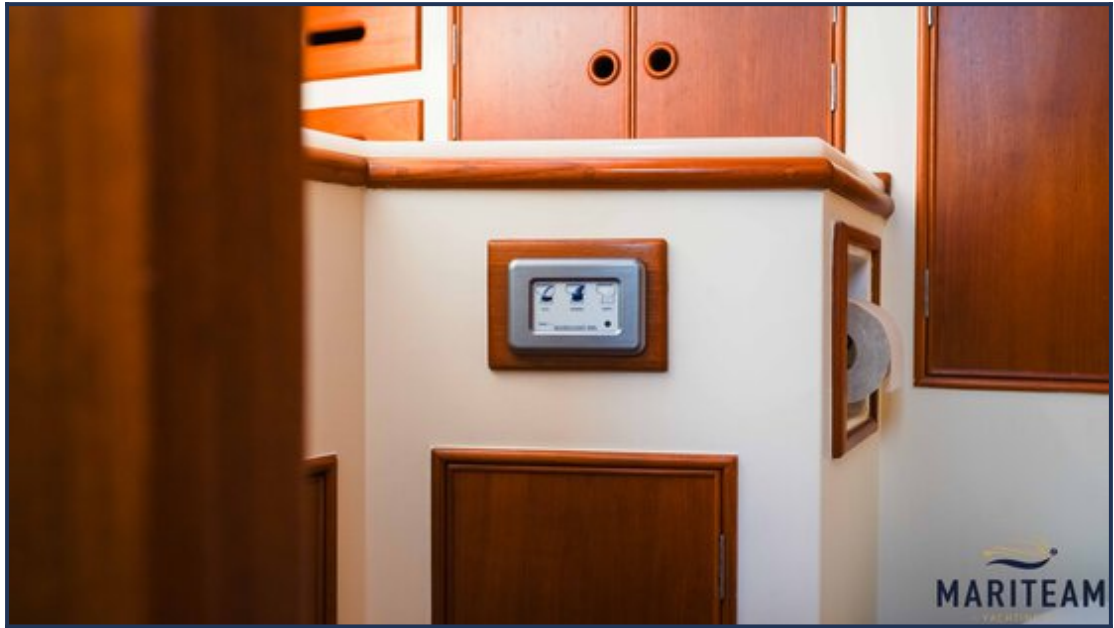




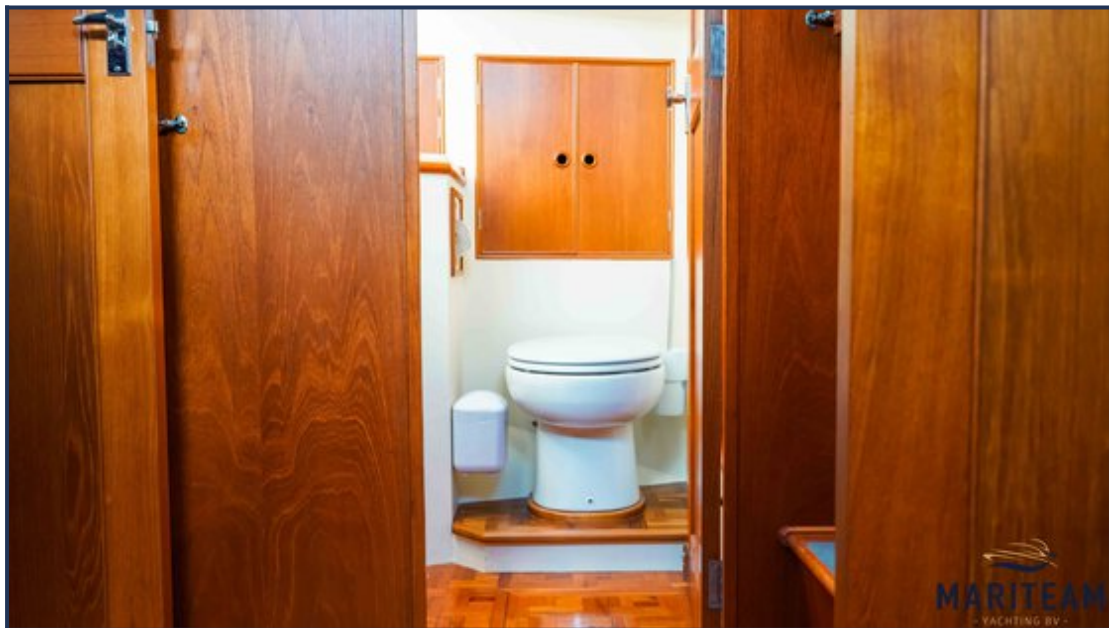


























Obwohl wir uns der Richtigkeit, Vollständigkeit und Aktualität unserer Informationen größte Sorgfalt widmen, können aus den Informationen keine Rechtsansprüche abgeleitet werden.