



MARITEAM

- YACHTING -



Grand Banks 42 Classic 'LEGENDE'

LOA (m):	13.17 m
Breite (m):	4.29 m
Tiefgang (m):	1.27 m
Maschinen:	2x 210Ps Caterpillar
Kabinen:	2
Liegeplatz:	Heeg, Niederlande
Preis:	€ (nicht gesetzt)

Handwerkskunst, Seetüchtigkeit und klassische Linien sind einige der Faktoren, die die Grand Banks 42 Classic zu einem so begehrten Schiff machen. Wie oft bei den Grand Banks zu sehen ist, wurde dieses Schiff sorgfältig gewartet und jeden Winter im Innenbereich gelagert. Das klassische Modell bietet zwei Kabinen auf beiden Seiten und schafft so ausreichend Privatsphäre und Komfort, um längere Zeit an Bord zu bleiben.

MARITEAM YACHTING

De Draei 29, 8621 CZ Heeg 📍 The Netherlands 📞 Phone +31 (0) 582 889254

info@mariteamyachting.nl 🌐 www.mariteamyachting.nl

Hauptspezifikationen

Model:	42 Classic
LOA (m):	13.17 m
Breite (m):	4.29 m
Tiefgang (m):	1.27 m
Jahr:	1991
Rumpf Material:	GFK
Kabinen:	2
Schlafplätze:	5
Zahl Hauptmotor(en):	2
Leistung der Hauptmotor(en) (Ps):	210
Marke der Hauptmotor(en):	Caterpillar
Preis:	€ (nicht gesetzt)
MwSt. Status:	EU Mehrwertsteuer bezahlt
HIN nummer:	GNDC1212F191

Allgemein

Name :	LEGENDE
Werft:	American Marine Signapore Ltd.
Marschgeschwindigkeit (Kn):	6
Höchstgeschwindigkeit (Kn):	12
Gewicht (t):	15.7
Treibstofftank (Liter und material):	2270 Liter
Trinkwassertank (Liter und material):	1000 Liter
Rumpfmateral:	GFK
Material Aufbauten:	GFK
Deck material:	GFK

Deck Finish:	Teak
Innenraum material:	Teak
Fenster Material:	Einzelsicherheitsglas
Fensterlüftung:	Schieber- und Kippfenster
Antifouling (Jahr):	2023

Akkommodation

Kabinen:	2
Doppelbett:	2
Einzelbett:	1
Dusche:	2
Toiletten:	2x Elektrisch 2023
Heizsystem (Marke, modell, type):	Webasto
Kocher:	Siemens Ceran Schott
Mikrowelle:	Siemens Microwelle Plus
Kühlschrank:	Marines Air Baysider II
Gefrierschrank:	Gefrierfach im Kühlschrank

Maschinen

Motorsteuerungen (Marke und type):	Morse
Backbord motor (Marke, type, ps, getriebe):	Caterpillar 3208TA, 210PK, Twin Disc MG-506-1
Motorstunden Backbordmotor:	3193
Steuerbord motor (Marke, type, ps, getriebe):	Caterpillar 3208TA, 210PK, Twin Disc MG-506-1
Motorstunden Steuerbordmotor:	3223
Steuersystem:	Mechanisch

Antrieb (Welle, IPS, Jet):	Kardanwelle
Propellerwelle schmieren:	Wassergeschmiert
Schraube (Anzahl der Klingen, material):	Ersetzen in 2022
Generator (Marke, type, Kw):	Onan 6.5Kw
Generator stunden:	1023
Bugschraube (Marke, type, elec/hyd):	Elfin Torino
Wasserdruckpumpe (Marke, modell):	Paragon junior
Warmwassersystem:	Hoiax BAT80
Trimmsystem:	Eltrim

Elektrisches System

DC system (V) AC system (V):	12V / 220 V
Wechselrichter (V/W/Amp):	Victron Phoenix Compact 12v 2000W
Hausbatterie (Anzahl Batterien, type, insgesamt Amp, jahr):	3x AGM 220Ah
Startbatterie (Anzahl Batterien, type, insgesamt Amp, jahr):	1x AGM 220Ah 1x Odyssey 220Ah
Bugschraube batterie (Anzahl Batterien, type, insgesamt Amp, jahr):	2x Wilco 120Ah

Sicherheitssystem

Elektrische Bilgenpumpe :	2x Rule industries
Feuerlöscher maschinenraum:	Flamco
Signalhorn:	Fiamm

Navigationssystem

Kompass:	Danforth
Gps plotter:	Raytheon Raystar 590
Radar bildschirm:	Raytheon R21X
Radar:	Raytheon R11X
Autopilot:	Robertson AP200DL
Zieger rühren:	Robertson
Log:	VDO
Tiefenmesser:	Clipper
Windmesser:	Stowe
UKW:	Raymarine

Ausrüstung

Anker:	1x
Ankerwinde:	Lofrans Tigres







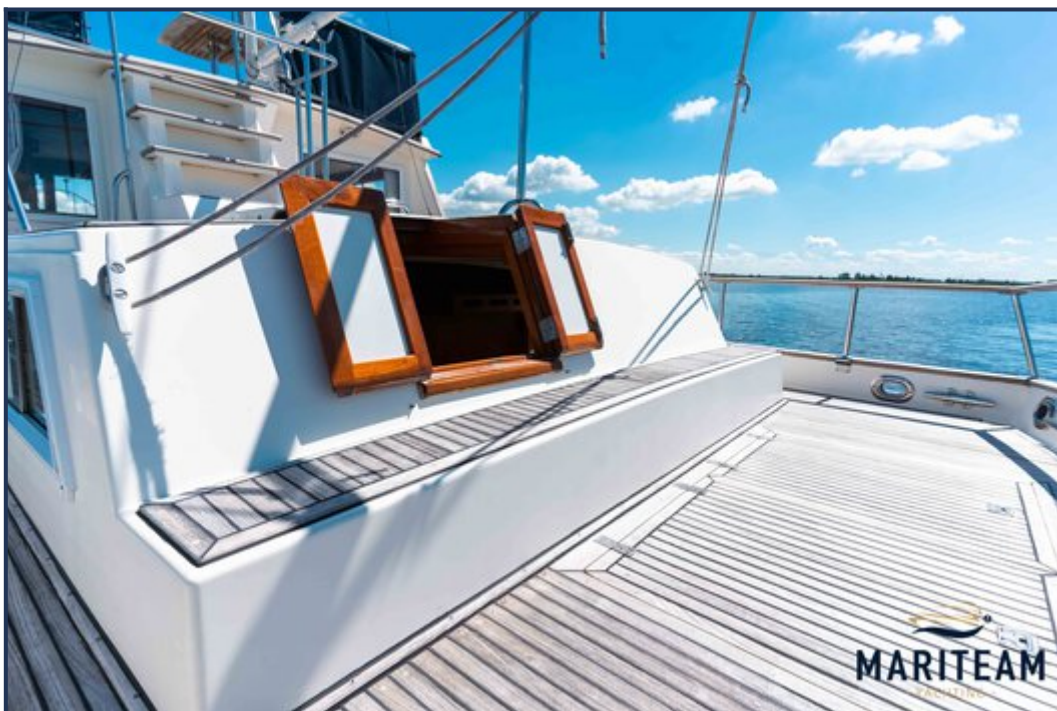




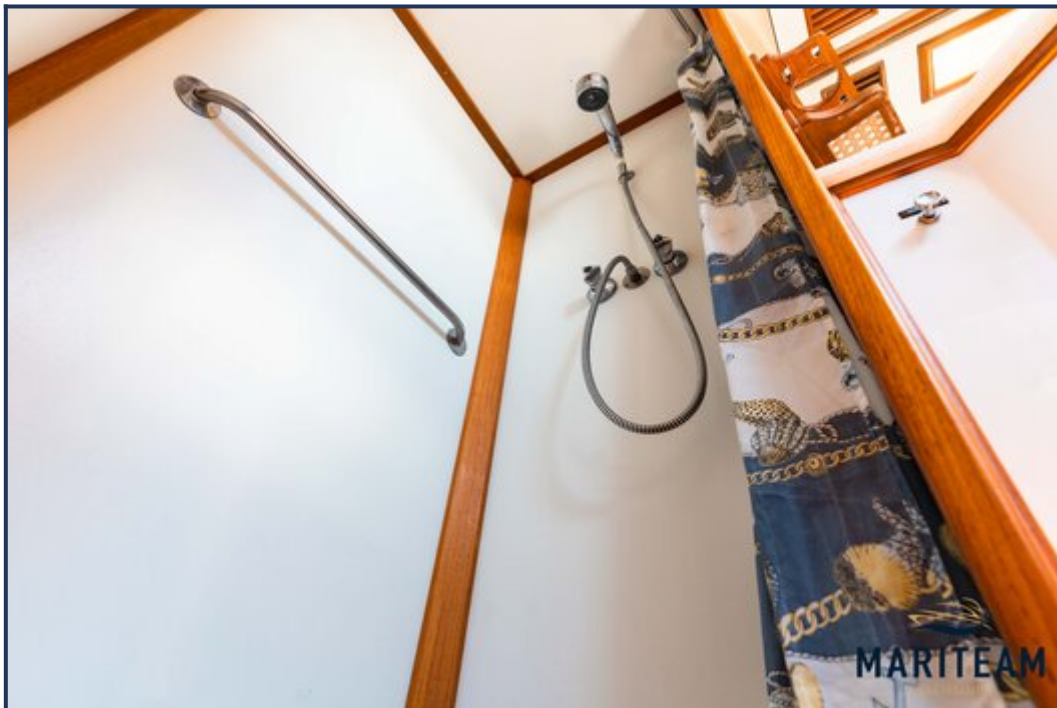
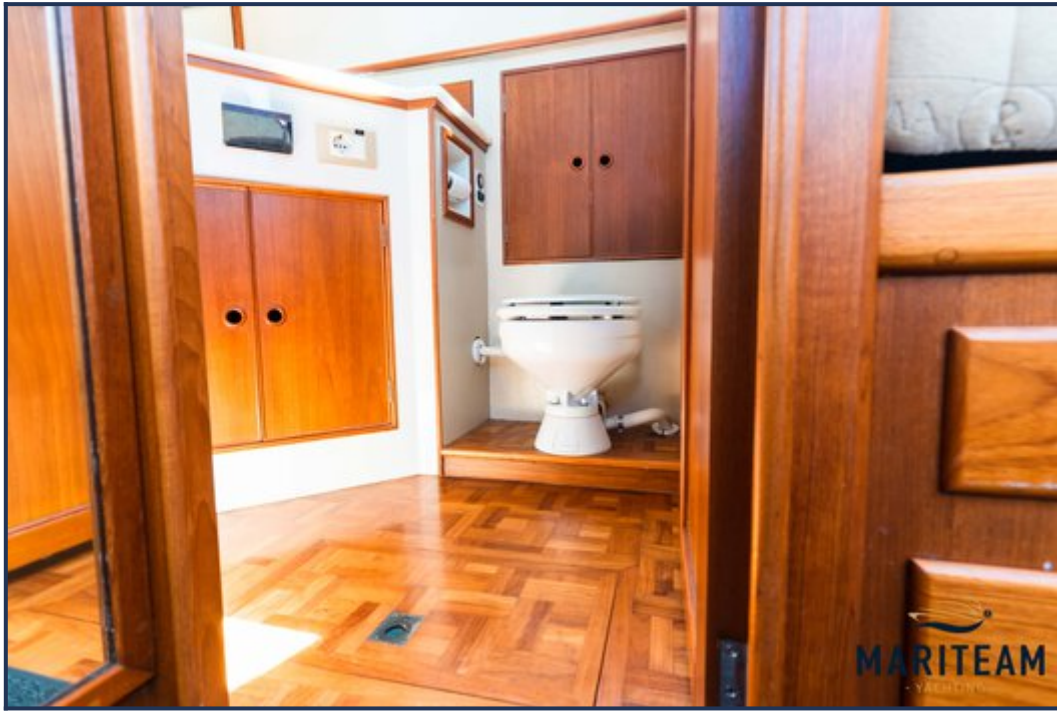


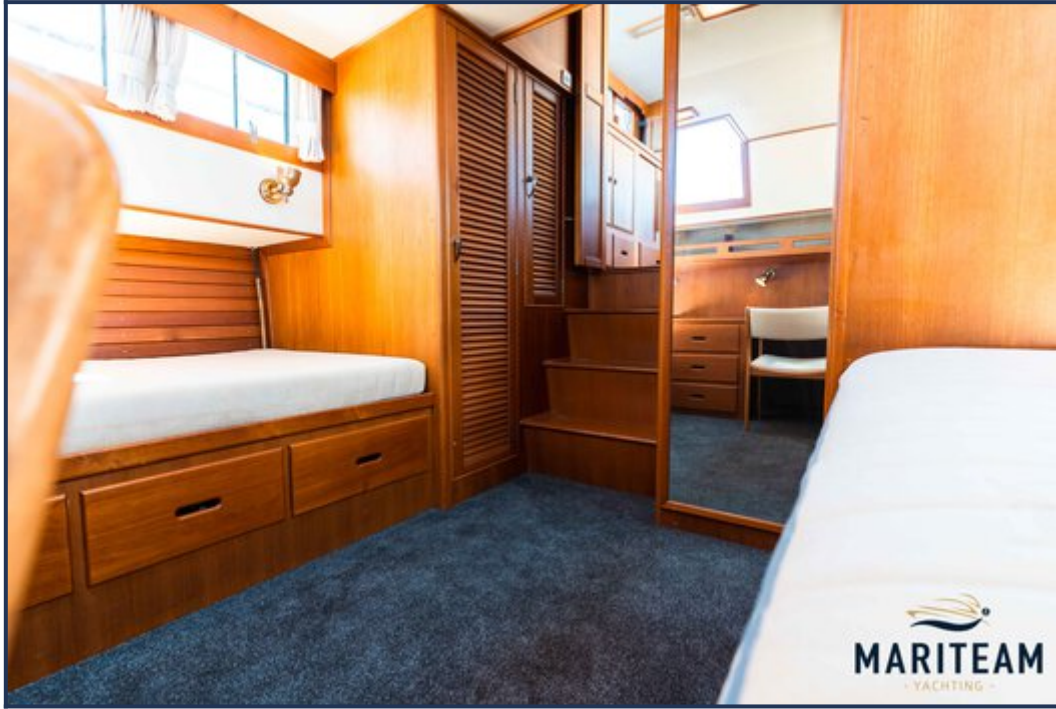










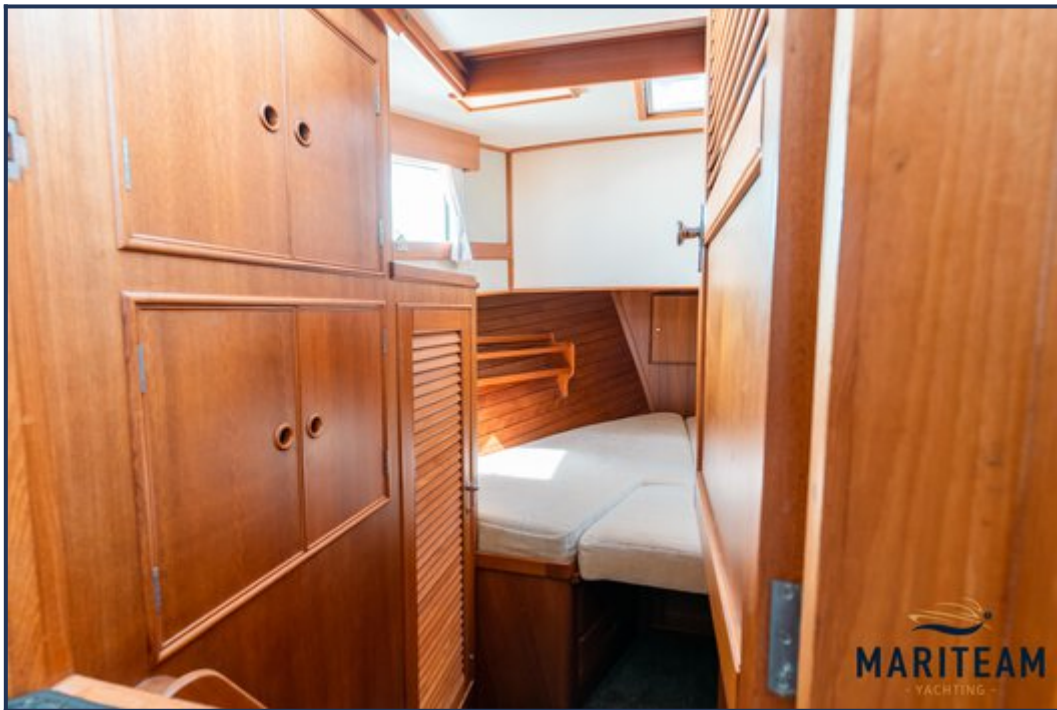


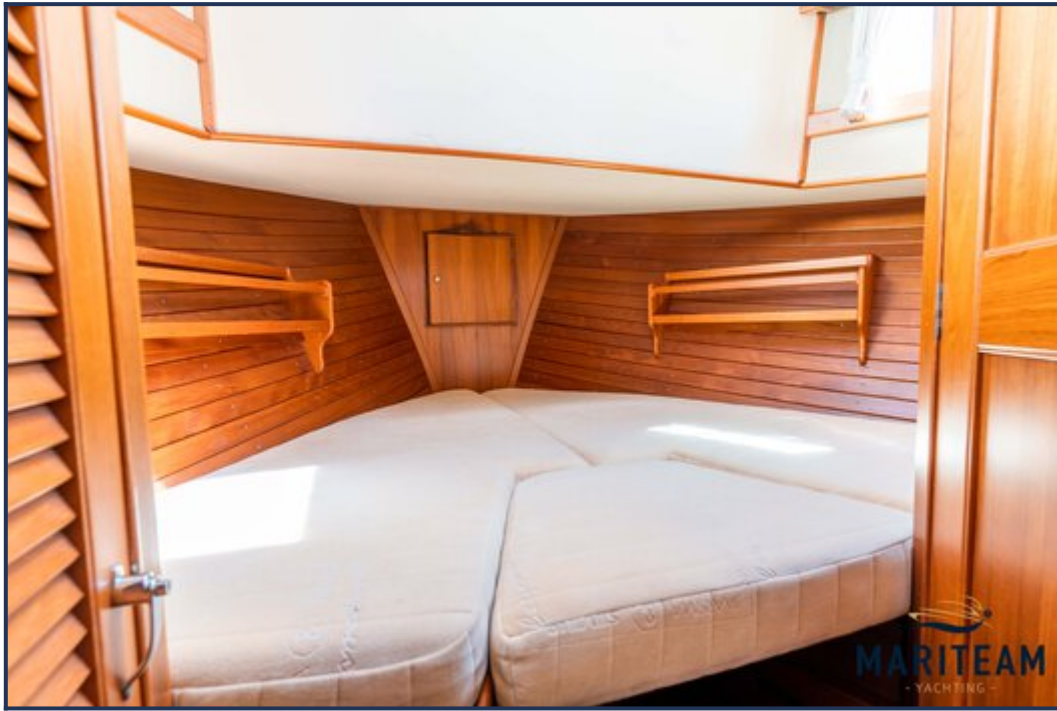




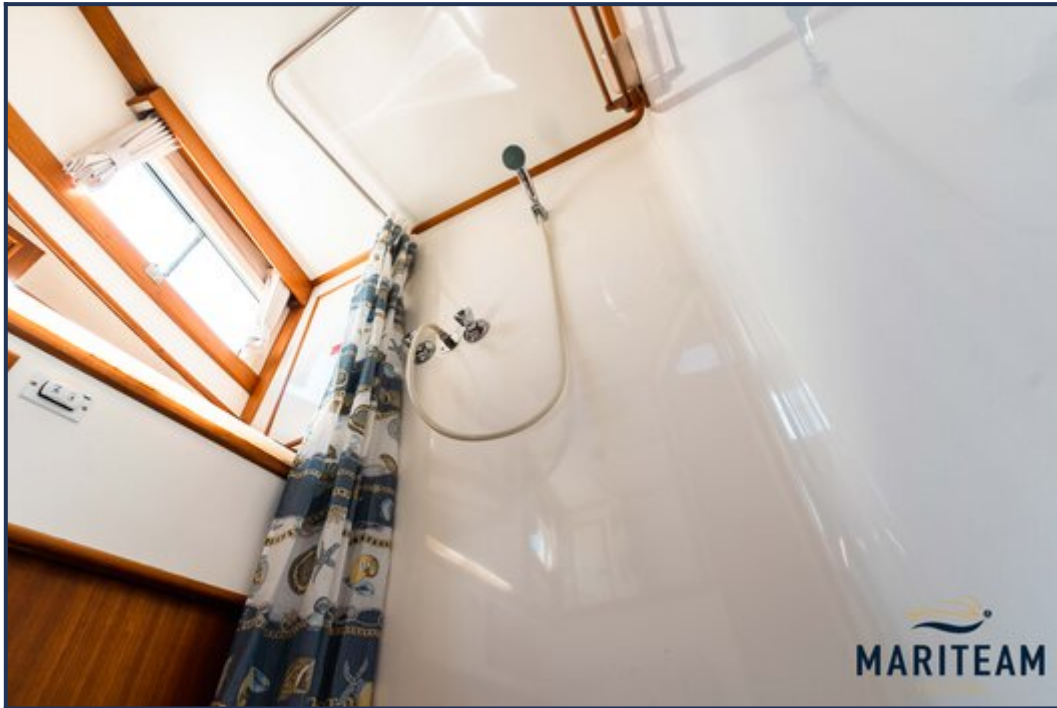












Obwohl wir uns der Richtigkeit, Vollständigkeit und Aktualität unserer Informationen größte Sorgfalt widmen, können aus den Informationen keine Rechtsansprüche abgeleitet werden.