



MARITEAM

- YACHTING -



MARITEAM
- YACHTING -

Grand Banks 42 Classic 'LEGENDE'

LOA (m):	13.17 m
Breedte (m):	4.29 m
Diepgang (m):	1.27 m
Motoren:	2x 210pk Caterpillar
Hutten:	2
Ligplaats:	Heeg, Nederland
Prijs:	€ 189.000

Vakmanschap, zeewaardigheid en de klassieke lijnen zijn onderandere factoren wat de Grand Banks 42 Classic tot zo een gewild schip maakt. Zoals vaker gezien wordt onder de Grand Banks, is dit schip keurig onderhouden en is elke winter binnen gezet. Het classic model bied twee hutten aan weerszijden en creert daarmee voldoende privacy en comfort om voor een langere periode aan boord te blijven.

MARITEAM YACHTING

Ceresweg 20-B, 8938 BG Leeuwarden 📍 The Netherlands 📞 Phone +31 (0) 582 889254

info@mariteamyachting.nl 📧 www.mariteamyachting.nl

Hoofd specificaties

Model:	42 Classic
LOA (m):	13.17 m
Breedte (m):	4.29 m
Diepgang (m):	1.27 m
Jaar:	1991
Romp materiaal:	Polyester
Hutten:	2
Slaapplaatsen:	5
Aantal hoofdmotor(en):	2
Vermogen hoofdmotor(en) (pk):	210
Merk hoofdmotor(en):	Caterpillar
Prijs:	€ 189.000
BTW status:	Betaald
HIN nummer:	GNDC1212F191

Algemeen

Naam :	LEGENDE
Werf:	American Marine Signapore Ltd.
Waterverplaatsing (t):	15.7
Romp materiaal:	Polyester
Dekmateriaal:	Polyester
Opbouw materiaal:	Polyester
Dekafwerking:	Teak
Beglazingmateriaal:	Enkel veiligheidsglas
Brandstoftank (Liter en materiaal) :	2270 Liter
Drinkwatertank (Liter en materiaal):	1000 Liter

Antifouling (Jaar):	2023
Maximumsnelheid (Kn):	12
Kruissnelheid (Kn):	6

Accommodatie

Kooktoestel:	Siemens Ceran Schott
Magnetron:	Siemens Microwelle Plus
Koelkast:	Marines Air Baysider II
Vriezer:	Vriesvak in koelkast
Interieurmateriaal:	Teak
Eenpersoonsbed:	1
Tweepersoonsbed:	2
Hutten:	2
Toiletten :	2x Elektrisch 2023
Douches:	2

Machinerie

Bakboord motor (Merk, type, pk, keerkoppeling):	Caterpillar 3208TA, 210PK, Twin Disc MG-506-1
Motoruren bakboord motor:	3193
Stuurboord motor (Merk, type, pk, keerkoppeling) :	Caterpillar 3208TA, 210PK, Twin Disc MG-506-1
Motoruren stuurboord motor:	3223
Hoofdmotoren bediening (Merk en type):	Morse
Aandrijving (Schroefas, IPS, Jet):	Schroefas
Schroefassmering:	Watergesmeerd
Schroef (Aantal bladen, materiaal):	vervangen in 2022

Generator (Merk, type, Kw):	Onan 6.5Kw
Generatoruren:	1023
Boegschroef (Merk, type, elec/hyd):	Elfin Torino
Elektrische bilgepomp:	2x Rule industries
Waterdrukpomp (Merk, model):	Paragon junior
Heetwatersysteem :	Hoiax BAT80
Verwarmingsysteem (Merk, model, type):	Webasto
Trimsysteem:	Eltrim
Stuursysteem:	Mechanisch

Elektrisch systeem

Huisaccu's (Aantal accu's, type, totaal Amp, jaar):	3x AGM 220Ah
Startaccu's (Aantal accu's, type, totaal Amp, jaar):	1x AGM 220Ah 1x Odyssey 220Ah
Boegschroefaccu (Aantal accu's, type, totaal Amp, jaar):	2x Wilco 120Ah
DC systeem (V) AC systeem (V):	12V / 220 V
Omvormer (V/W/Amp):	Victron Phoenix Compact 12v 2000W

Veiligheidssysteem

Blussysteem machinekamer:	Flamco
---------------------------	--------

Navigatie systeem

Kompas:	Danforth
Gps plotter:	Raytheon Raystar 590

Radarscherm:	Raytheon R21X
Radar:	Raytheon R11X
Dieptemeter:	Clipper
Log:	VDO
Windmeter:	Stowe
Marifoon:	Raymarine
Autopiloot:	Robertson AP200DL
Roeraanwijzer:	Robertson

Uitrusting

Anker:	1x
Ankerlier:	Lofrans Tigres
Raamventilatie:	Schuif en kantel ramen
Hoorn:	Fiamm











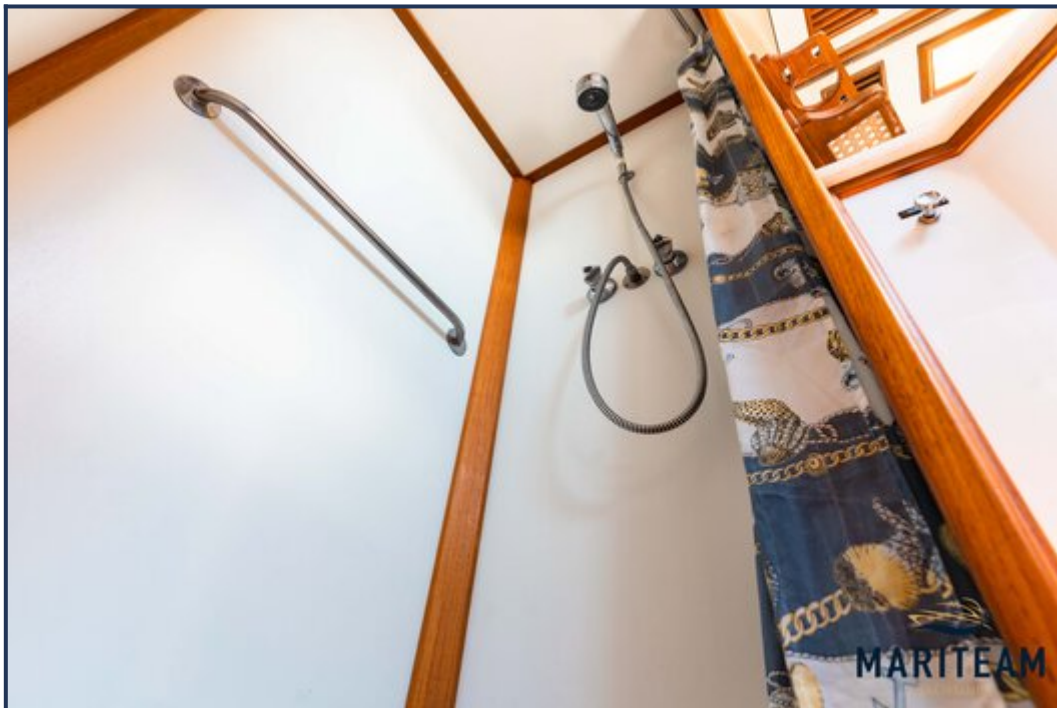
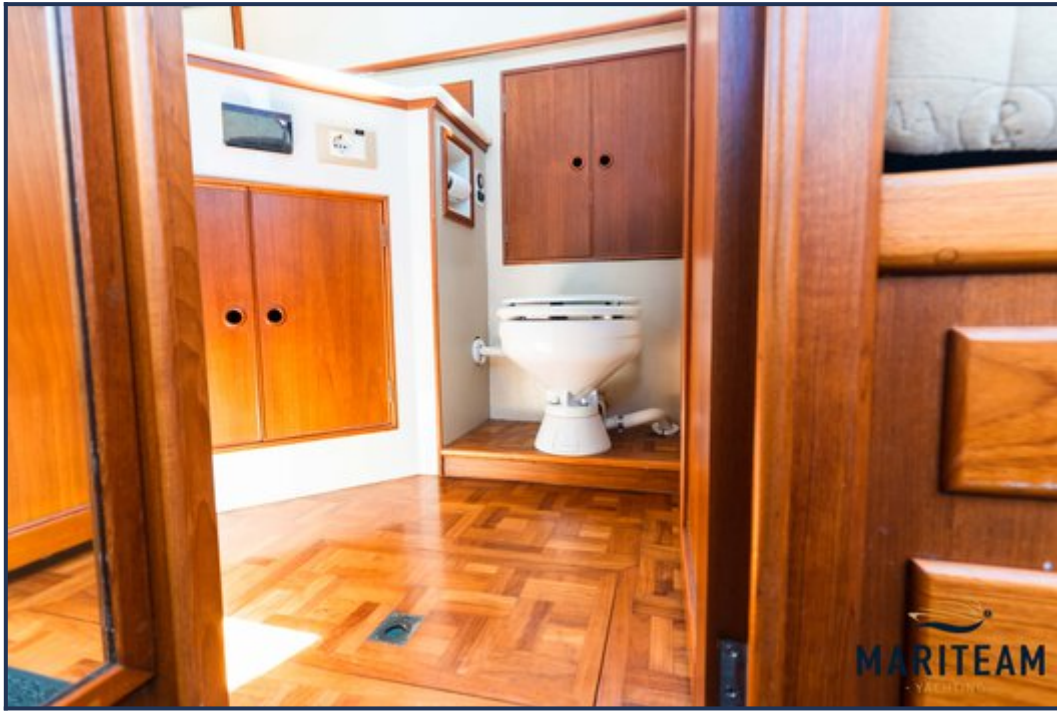


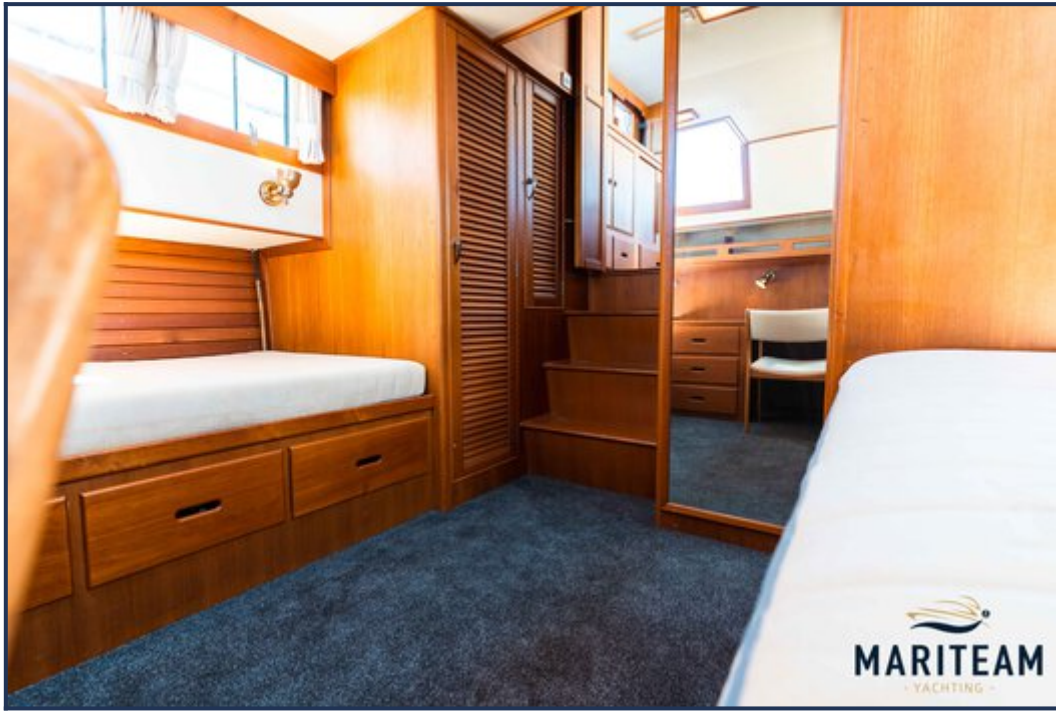










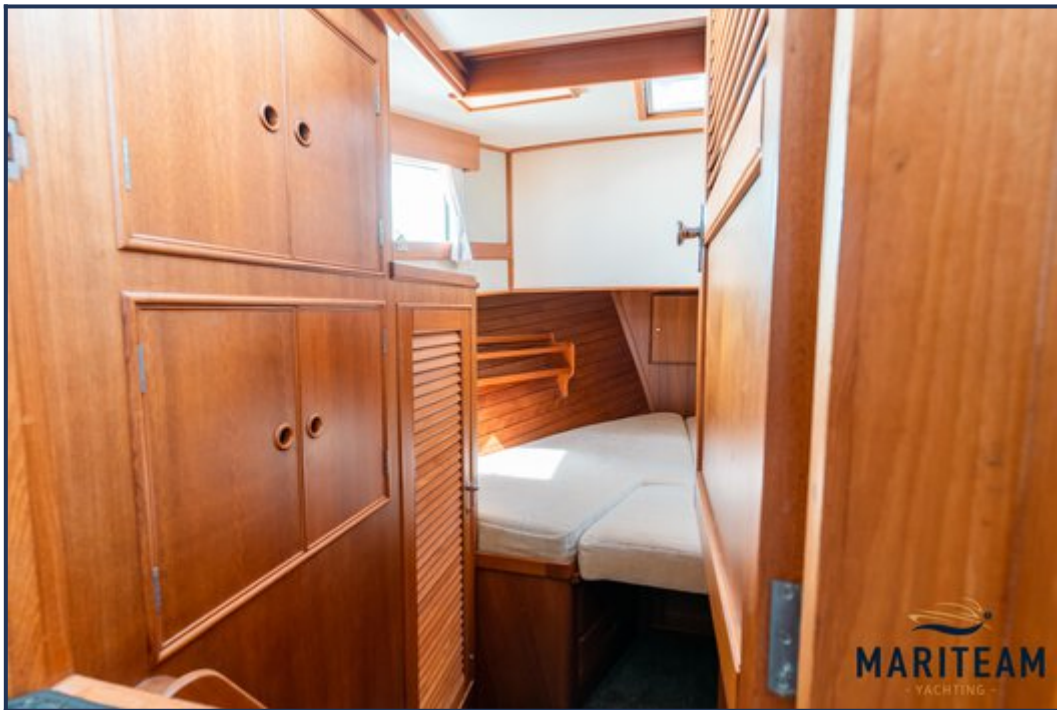


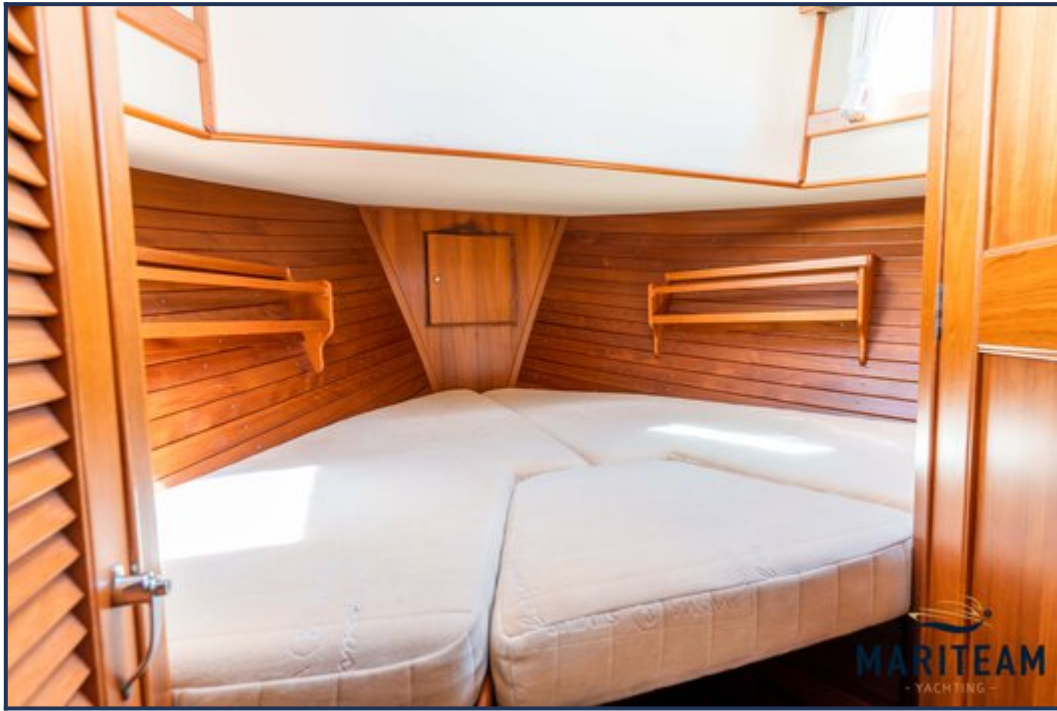




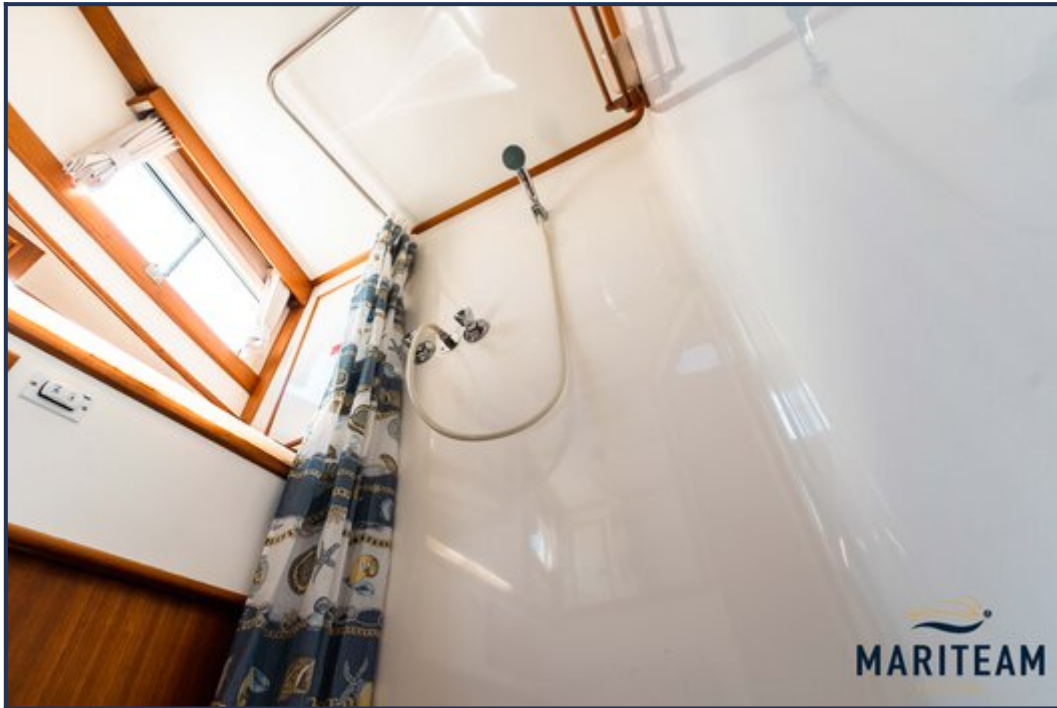












Hoewel er uiterste zorg besteed is aan de correctheid, volledigheid en actualiteit van onze informatie kunnen hieraan geen rechten worden ontleend.