



# MARITEAM

- YACHTING -



**MARITEAM**  
- YACHTING -

## Doggersbank 502A 'Zeebonk'

LOA (m):	13.50 m
Breite (m):	4.25 m
Tiefgang (m):	1.3 m
Maschinen:	2x 65Ps Vetus
Kabinen:	2
Liegeplatz:	Verkaufsbüro, Heeg
Preis:	€ 89.000

Betreten Sie die gemütliche und klassisch gestaltete Doggersbank namens „Zeebonk“. Entworfen von Dick Boon (Vripack Yachting) und gebaut auf der Werft Porsius, bietet diese Doggersbank eine komfortable Unterkunft für vier Personen, verteilt auf zwei Kabinen.

**MARITEAM YACHTING**

De Draei 29, 8621 CZ Heeg 📍 The Netherlands 📞 Phone +31 (0) 582 889254

[info@mariteamyachting.nl](mailto:info@mariteamyachting.nl) 🌐 [www.mariteamyachting.nl](http://www.mariteamyachting.nl)

## Hauptspezifikationen

Model:	502A
LOA (m):	13.50 m
Breite (m):	4.25 m
Tiefgang (m):	1.3 m
Jahr:	1973
Rumpf Material:	Stahl
Kabinen:	2
Schlafplätze:	4
Zahl Hauptmotor(en):	2
Leistung der Hauptmotor(en) (Ps):	65
Marke der Hauptmotor(en):	Vetus
Preis:	€ 89.000
MwSt. Status:	von der Mehrwertsteuer befreit

## Allgemein

Name :	Zeebonk
Werft:	Porsius
Marschgeschwindigkeit (Kn):	3
Durchfahrtshöhe (m):	3.45
Gewicht (t):	16
Rumpfmateriale:	Stahl
Material Aufbauten:	Stahl
Deck material:	Stahl
Deck Finish:	Teak
Innenraum material:	Teak
Fenster Material:	Doppelglas

Antifouling (Jahr):	2024
---------------------	------

## Akkommodation

Kabinen:	2x
Doppelbett:	2x
Einzelbett:	2x
Dusche:	2x
Toiletten:	1x elektrisch, 1x Vakuum
Heizsystem (Marke, modell, type):	Eberspacher airtronic D2
Kocher:	Schott ceran
Kühlschrank:	Dometic in Küche und Wohnzimmer
Gefrierschrank:	1x Gefrierschrank

## Maschinen

Motorsteuerungen (Marke und type):	Morse single lever
Backbord motor (Marke, type, ps, getriebe):	Vetus, VH465-A, 65ps
Motorstunden Backbordmotor:	7570
Steuerbord motor (Marke, type, ps, getriebe):	Vetus, VH465-A, 65ps
Motorstunden Steuerbordmotor:	6279
Antrieb (Welle, IPS, Jet):	Kardanwelle
Generator (Marke, type, Kw):	Fisher panda 5000i Neo
Bugschraube (Marke, type, elec/hyd):	gegenwärtig
Wasserdruckpumpe (Marke, modell):	Jabsco
Warmwassersystem:	Kessel

## Elektrisches System

DC system (V) AC system (V):	12 V / 220 V
Ladegerät (V/W/Amp):	Victron Energy Quattro 24/3000/70
Wechselrichter (V/W/Amp):	Victron Energy quattro 29/3000/70
Hausbatterie (Anzahl Batterien, type, insgesamt Amp, jahr):	4x AGM MB12-220
Startbatterie (Anzahl Batterien, type, insgesamt Amp, jahr):	2x optima 12V

## Sicherheitssystem

Elektrische Bilgenpumpe :	1x
---------------------------	----

## Navigationssystem

Gps plotter:	Garmin GPSmap 922
Radar:	Ratheon
Autopilot:	Raymarine st60+ tridata
Zieger rühren:	VDO
Log:	Raymarine st60+ tridata
Tiefenmesser:	1x Raymarine ST60+ Tridata
UKW:	Sailtron

## Ausrüstung

Tender kran:	Davids
Anker:	1x WADE anker

Aussendusche:

1x heiß & kalt

---

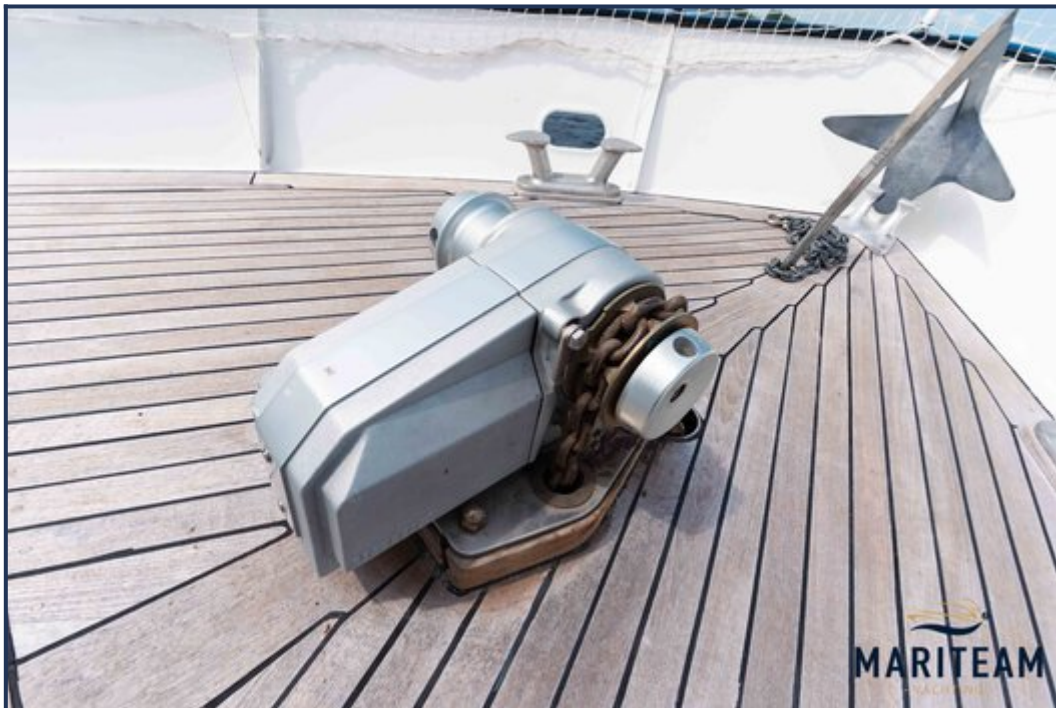


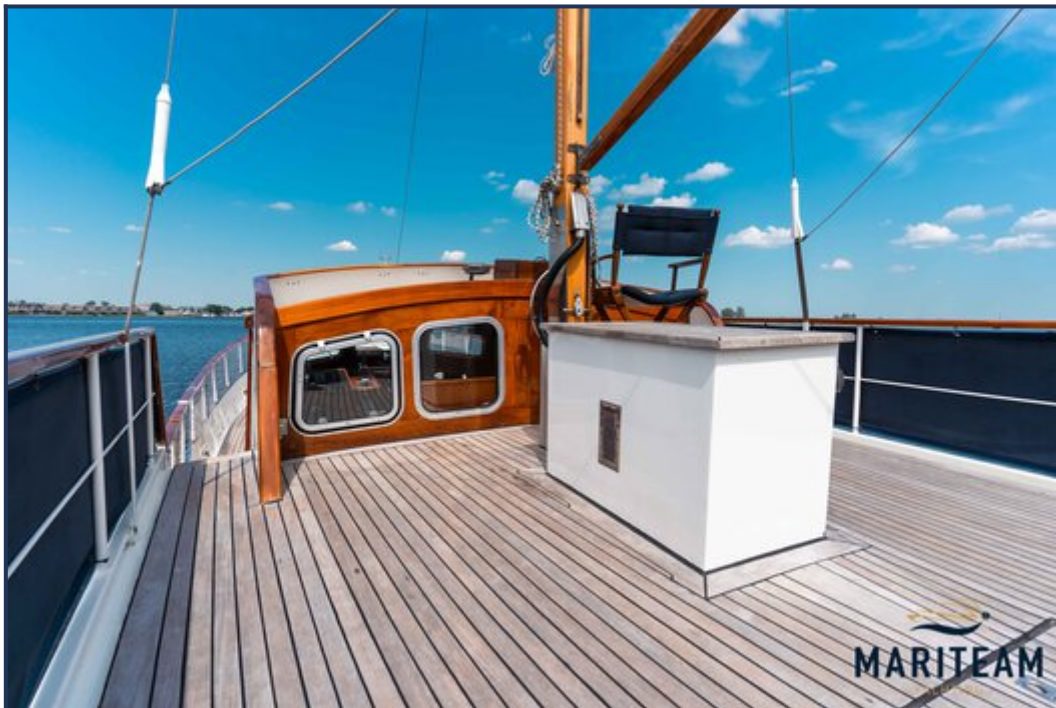






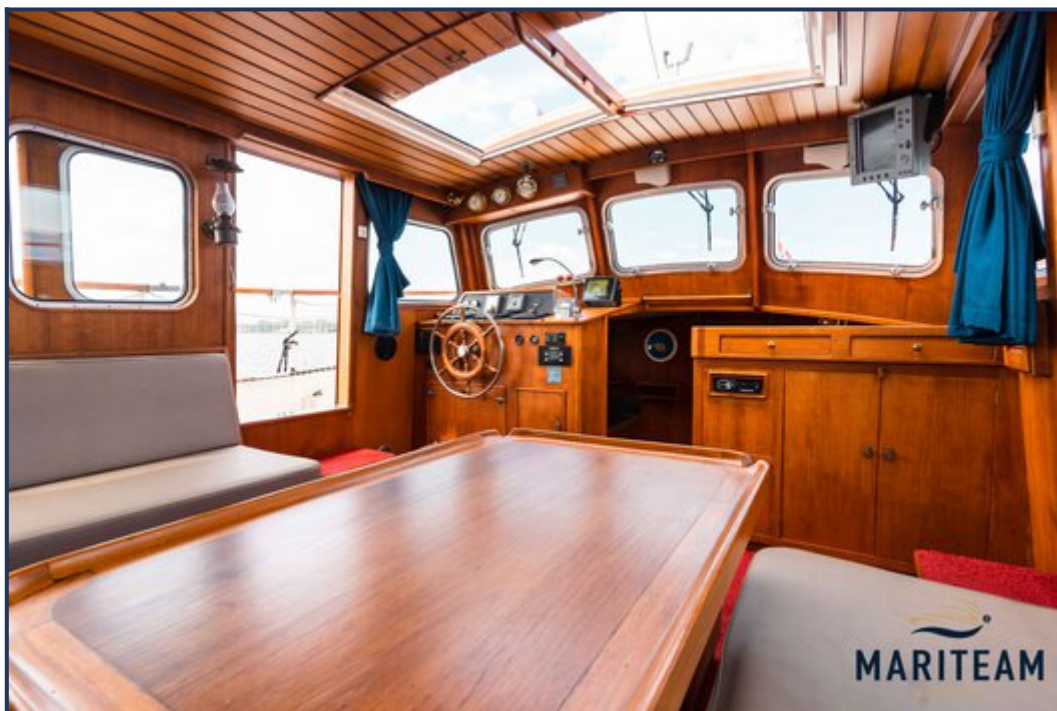


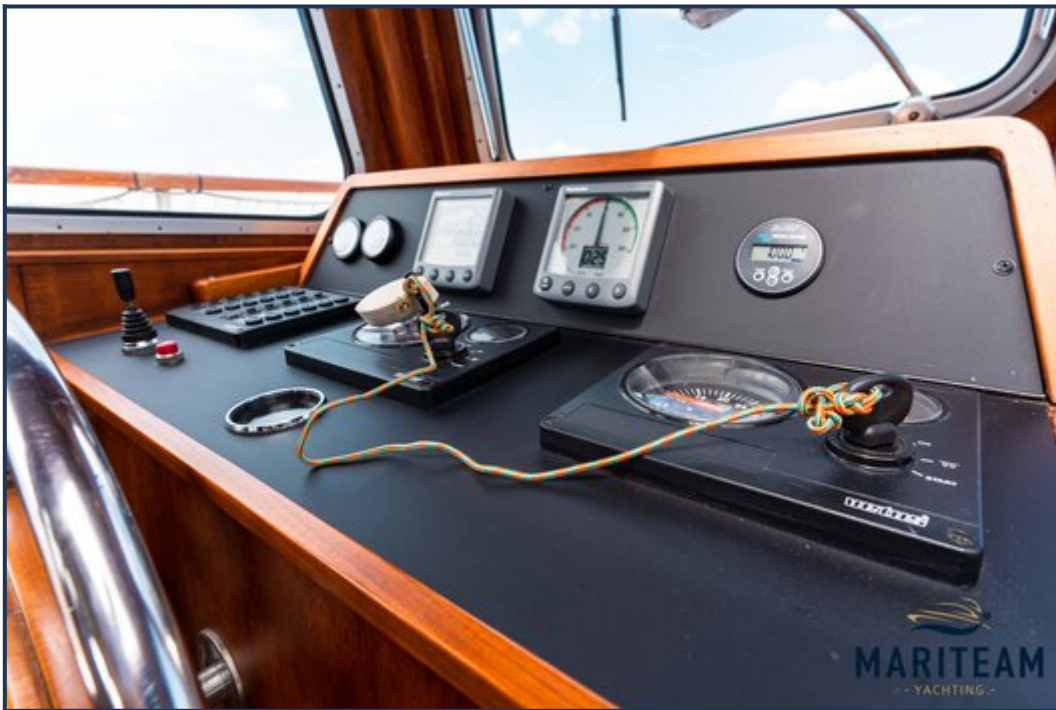
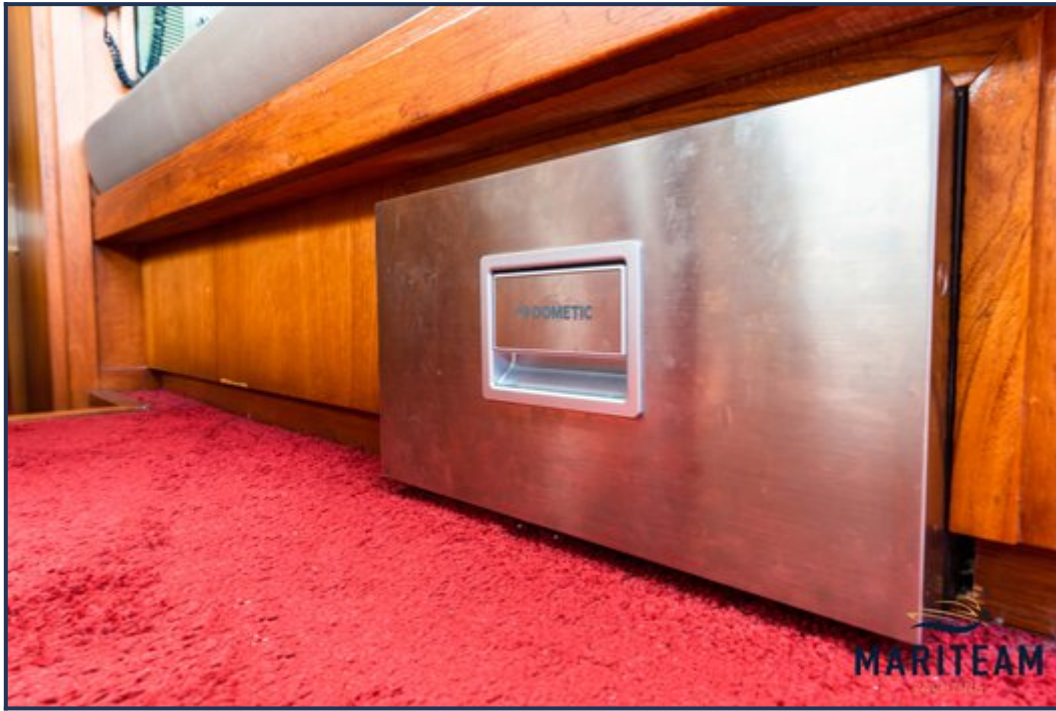


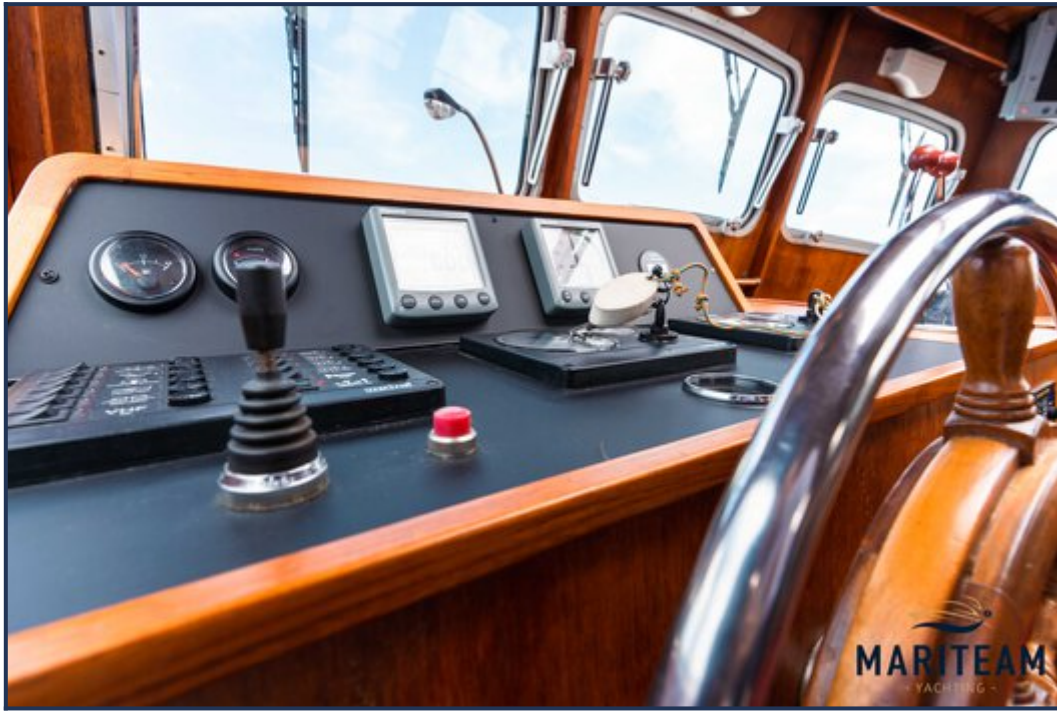






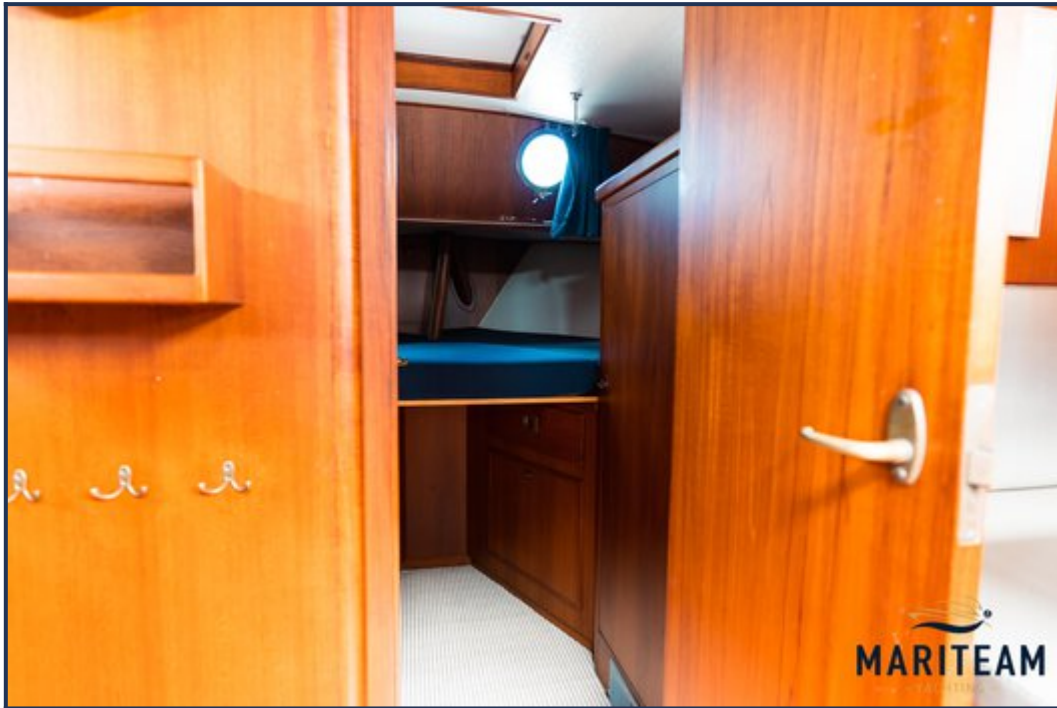




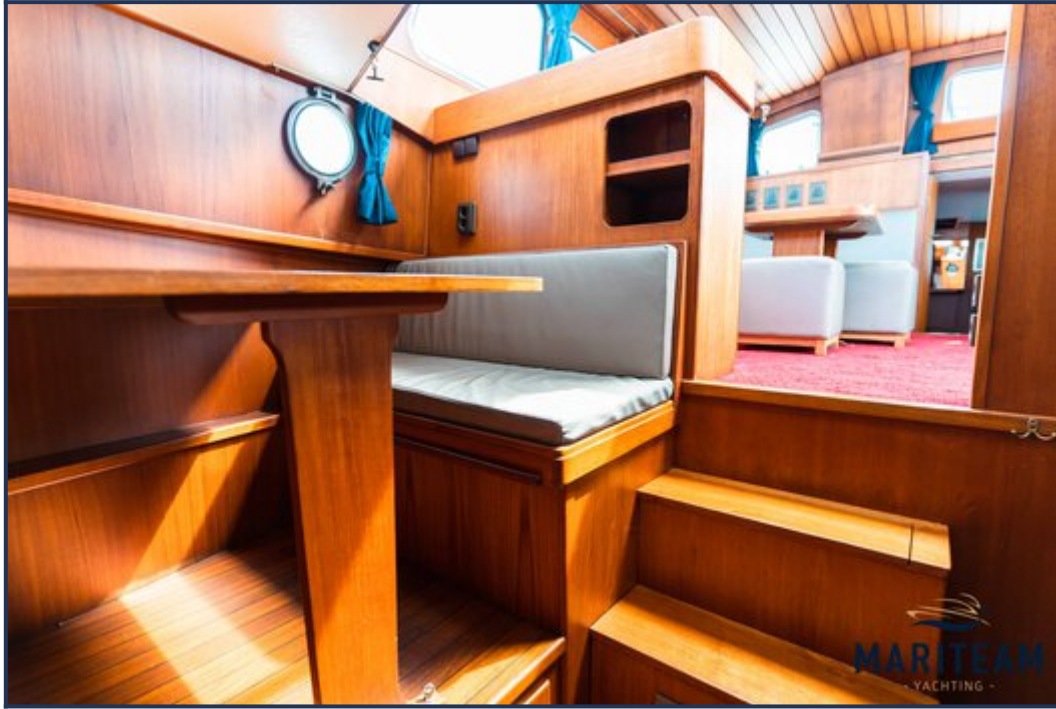


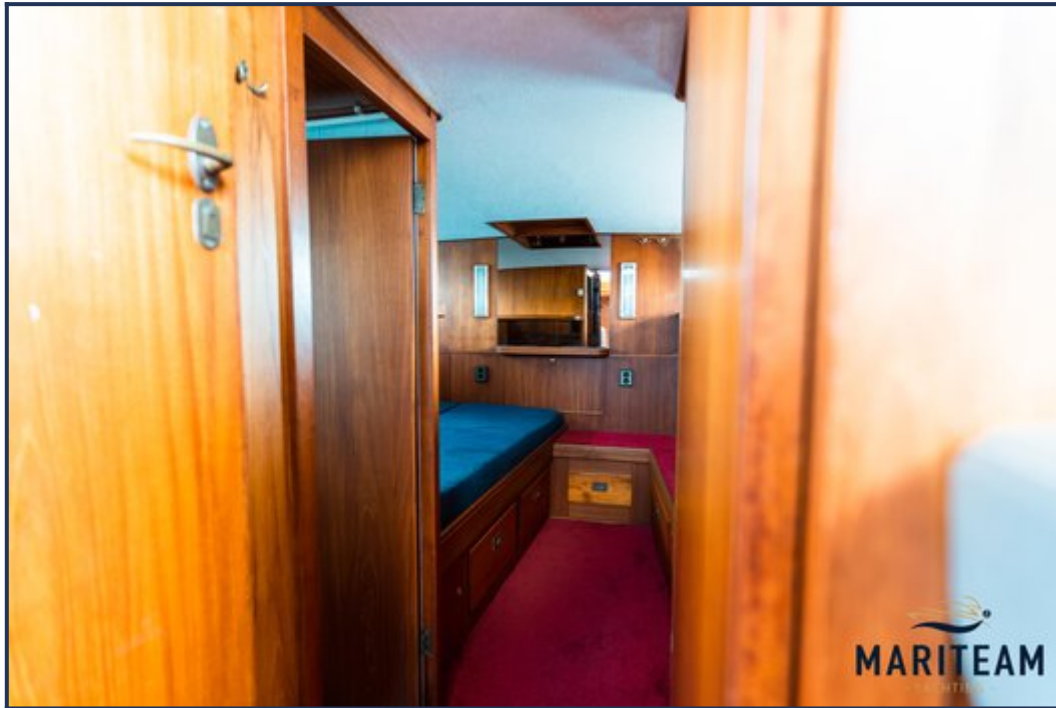


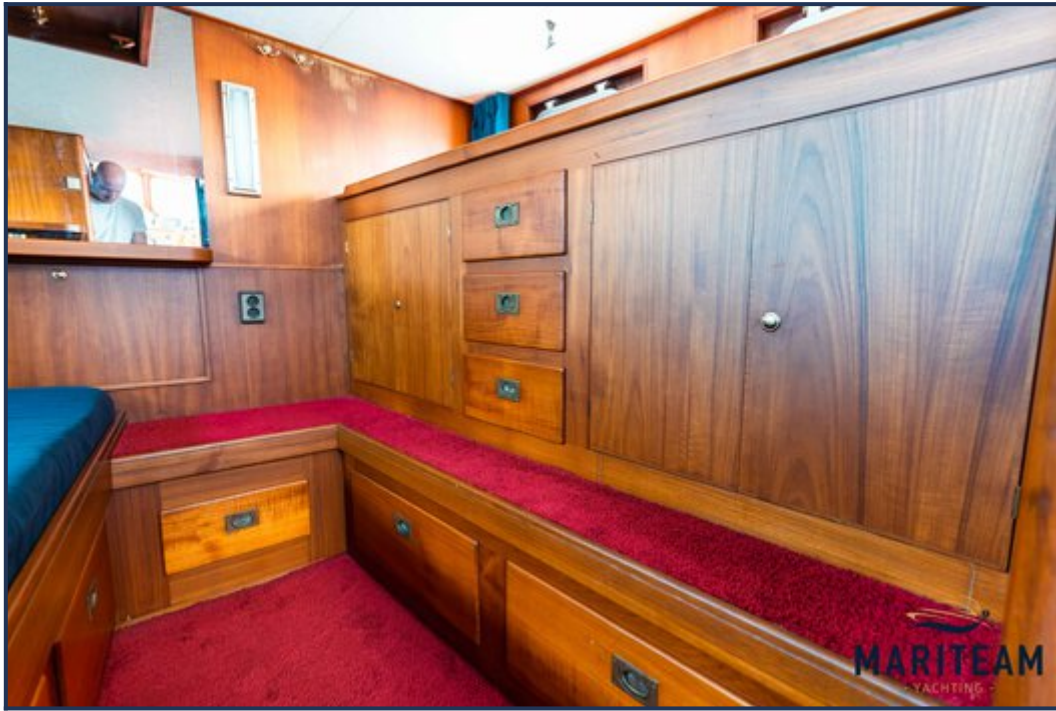




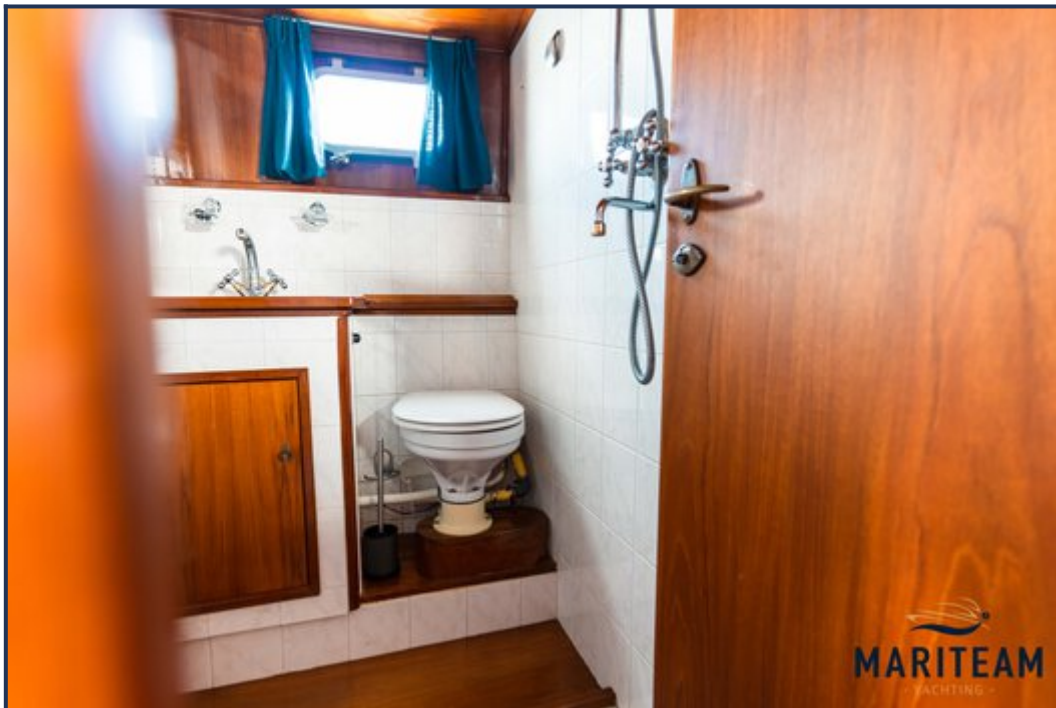
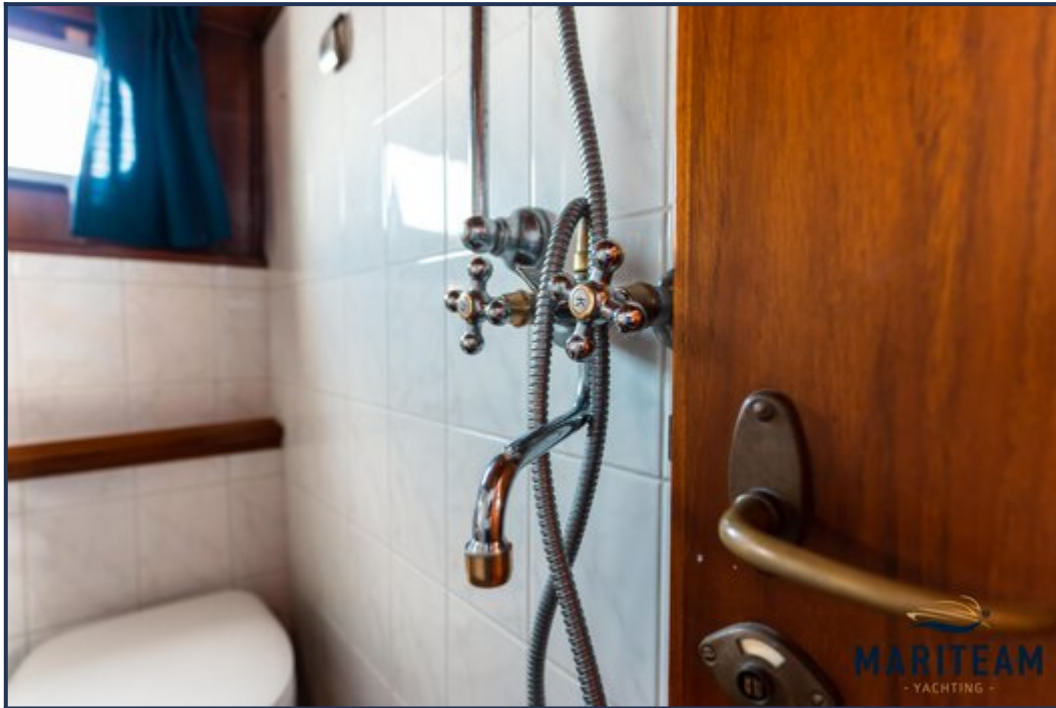


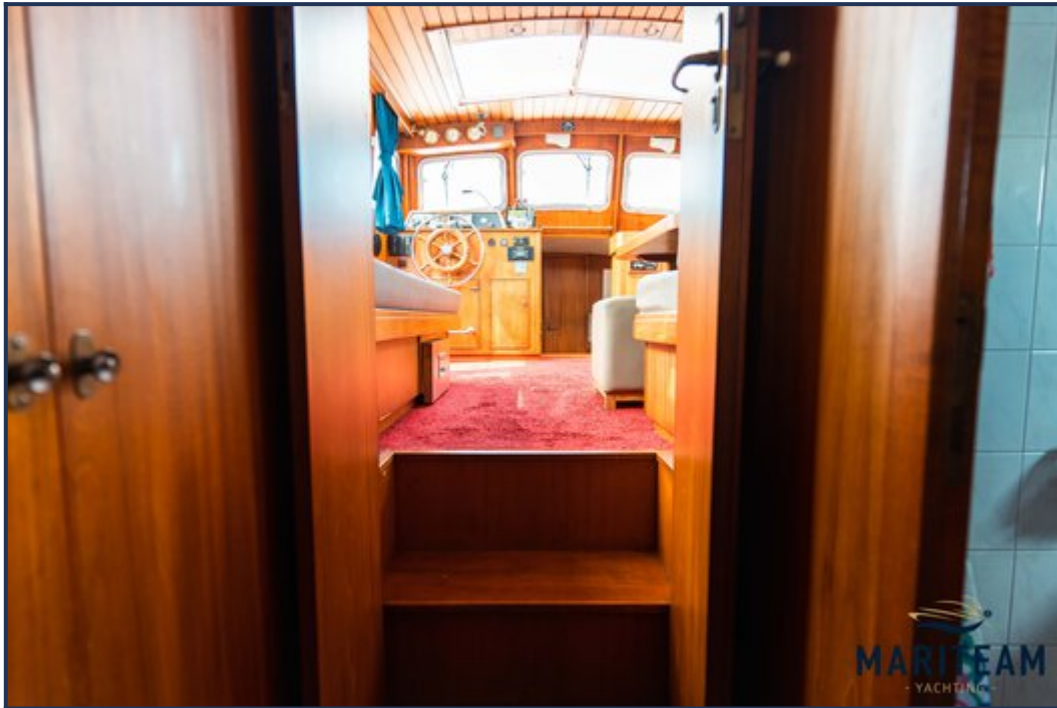


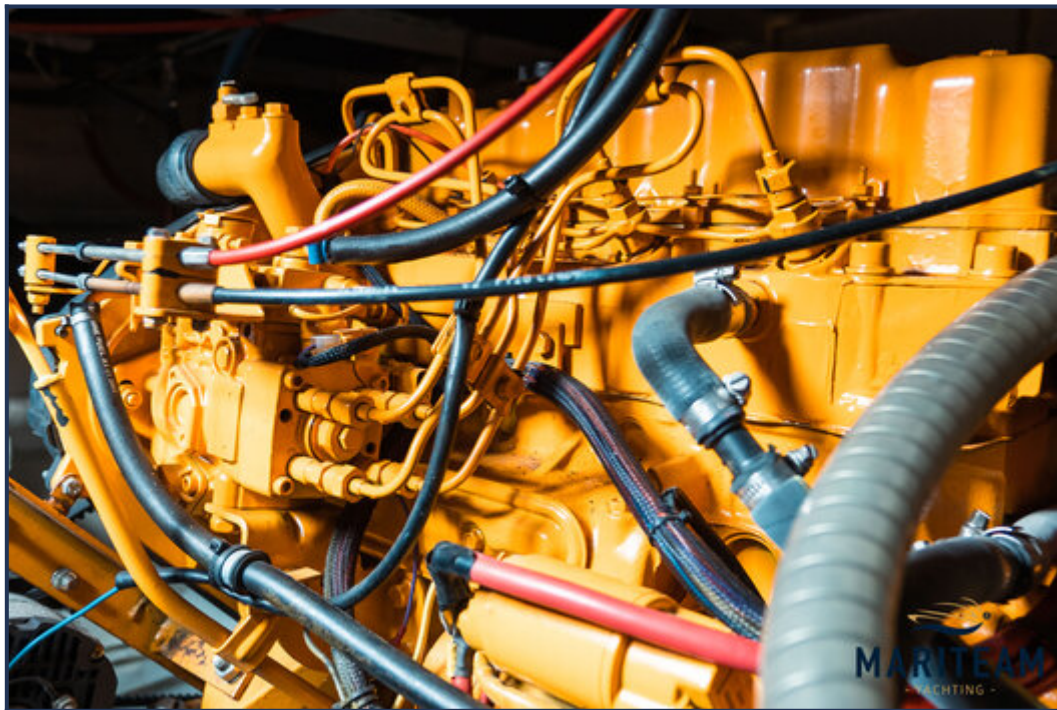


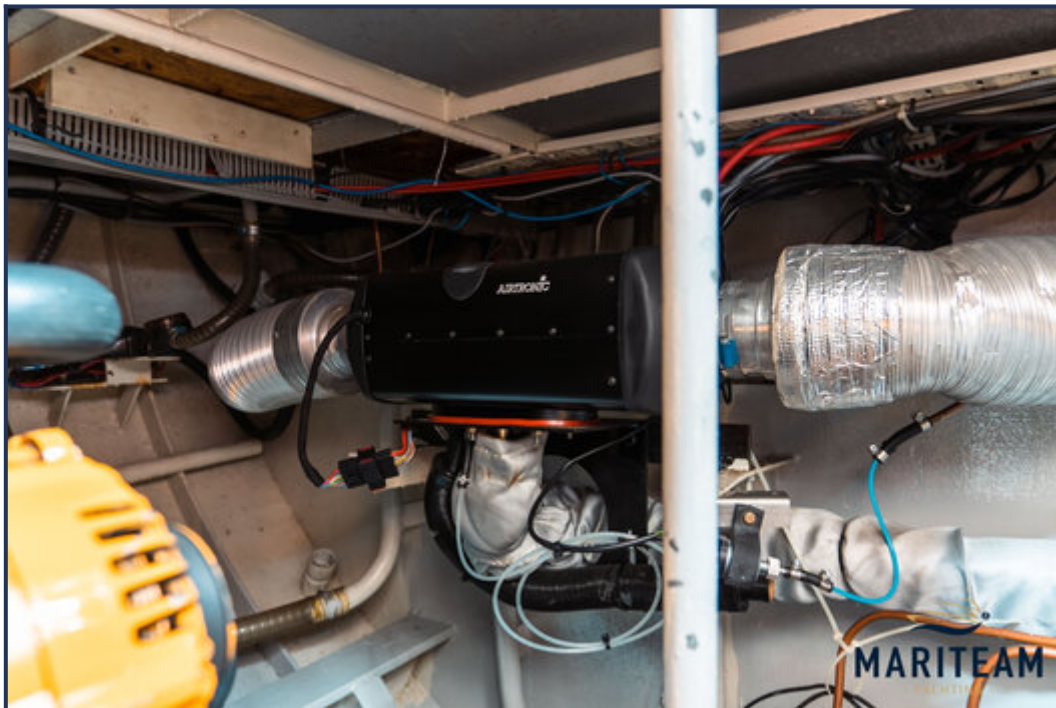












*Obwohl wir uns der Richtigkeit, Vollständigkeit und Aktualität unserer Informationen größte Sorgfalt widmen, können aus den Informationen keine Rechtsansprüche abgeleitet werden.*