



MARITEAM

- YACHTING -



MARITEAM
- YACHTING -

Doggersbank 502A 'Zeebonk'

LOA (m):	13.50 m
Breedte (m):	4.25 m
Diepgang (m):	1.3 m
Motoren:	2x 65pk Vetus
Hutten:	2
Ligplaats:	Verkoopkantoor, Heeg
Prijs:	€ 89.000

Stap aan boord van de gezellige en klassiek gelijnde Doggersbank genaamd 'Zeebonk'. Ontworpen door Dick Boon (Vripack Yachting) en gebouwd bij de werf Porsius, biedt deze Doggersbank een comfortabel verblijf voor vier personen, verdeeld over twee hutten.

MARITEAM YACHTING

De Draei 29, 8621 CZ Heeg 📍 The Netherlands 📞 Phone +31 (0) 582 889254

info@mariteamyachting.nl 🌐 www.mariteamyachting.nl

Hoofd specificaties

Model:	502A
LOA (m):	13.50 m
Breedte (m):	4.25 m
Diepgang (m):	1.3 m
Jaar:	1973
Romp materiaal:	Staal
Hutten:	2
Slaapplaatsen:	4
Aantal hoofdmotor(en):	2
Vermogen hoofdmotor(en) (pk):	65
Merk hoofdmotor(en):	Vetus
Prijs:	€ 89.000
BTW status:	BTW vrijgesteld

Algemeen

Naam :	Zeebonk
Werf:	Porsius
Kruissnelheid (Kn):	3
Doorvaarthoogte (m):	3.45
Waternverplaatsing (t):	16
Romp materiaal:	Staal
Opbouw materiaal:	Staal
Dek materiaal:	Staal
Dekafwerking:	Teak
Interieur materiaal:	Teak
Beglazing materiaal:	Dubbel glas

Antifouling (Jaar):	2024
---------------------	------

Accommodatie

Hutten:	2x
Tweepersoonsbed:	2x
Eenpersoonsbed:	2x
Douches:	2x
Toiletten:	1x elektrisch, 1x vacuüm
Verwarmingstelsysteem (Merk, model, type):	Eberspacher airtronic D2
Kooktoestel:	Schott ceran
Koelkast:	Dometic in keuken en salon
Vriezer:	1x vriesvak

Machinerie

Hoofdmotoren bediening (Merk en type):	Morse single lever
Bakboord motor (Merk, type, pk, keerkoppeling):	Vetus, VH465-A, 65pk
Motoruren bakboord motor:	7570
Stuurboord motor (Merk, type, pk, keerkoppeling):	Vetus, VH465-A, 65pk
Motoruren stuurboord motor:	6279
Aandrijving (Schroefas, IPS, Jet):	Schroefassen
Generator (Merk, type, Kw):	Fisher panda 5000i Neo
Boegschroef (Merk, type, elec/hyd):	Aanwezig
Waterdrukpomp (Merk, model):	Jabsco
Heetwatersysteem :	Boiler

Elektrisch systeem

DC systeem (V) AC systeem (V):	12 V / 220 V
Acculader (V/W/Amp):	Victron Energy Quattro 24/3000/70
Omvormer (V/W/Amp):	Victron Energy quattro 29/3000/70
Huisaccu's (Aantal accu's, type, totaal Amp, jaar):	4x AGM MB12-220
Startaccu's (Aantal accu's, type, totaal Amp, jaar):	2x optima 12V

Veiligheidssysteem

Elektrische bilgepomp:	1x
------------------------	----

Navigatie systeem

Gps plotter:	Garmin GPSmap 922
Radar:	Ratheon
Autopiloot:	Raymarine st60+ tridata
Roeraanwijzer:	VDO
Log:	Raymarine st60+ tridata
Dieptemeter:	1x Raymarine ST60+ Tridata
Marifoon:	Sailtron

Uitrusting

Bijbootkraan:	Davids
---------------	--------

Anker:	1x WADE anker
Buitendouche:	1x warm & koud

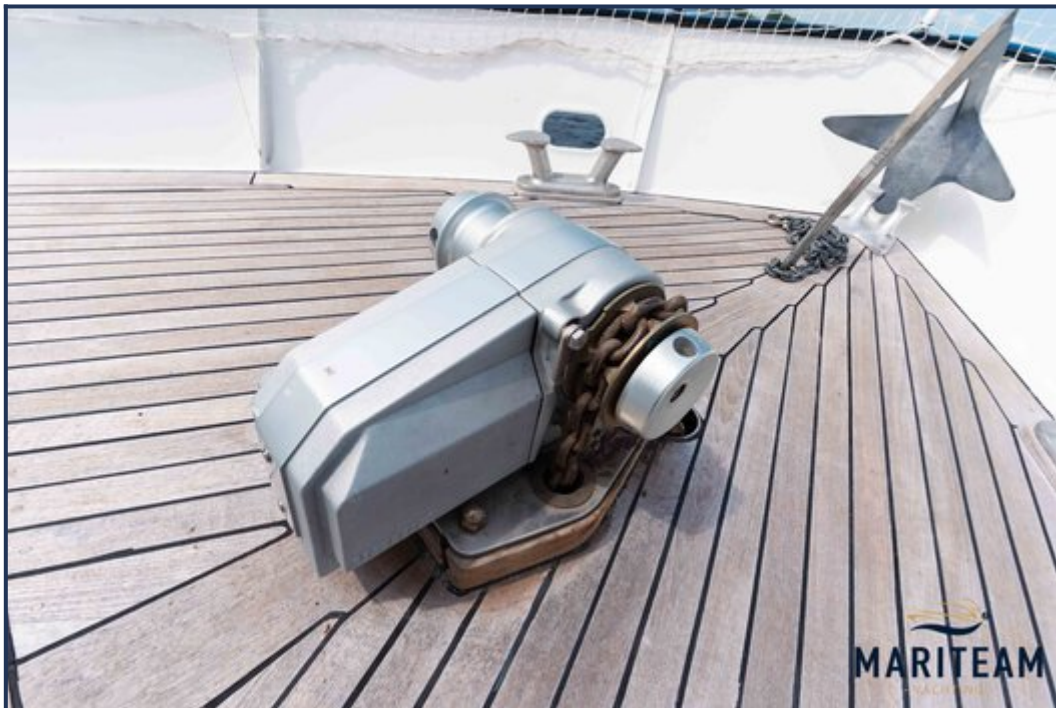


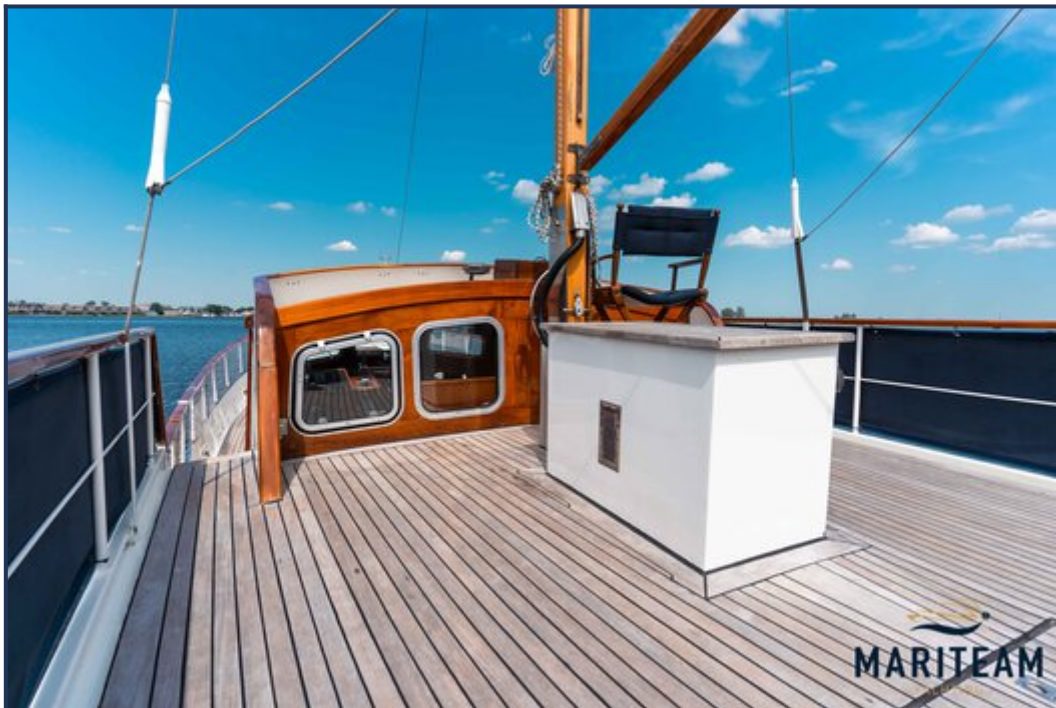






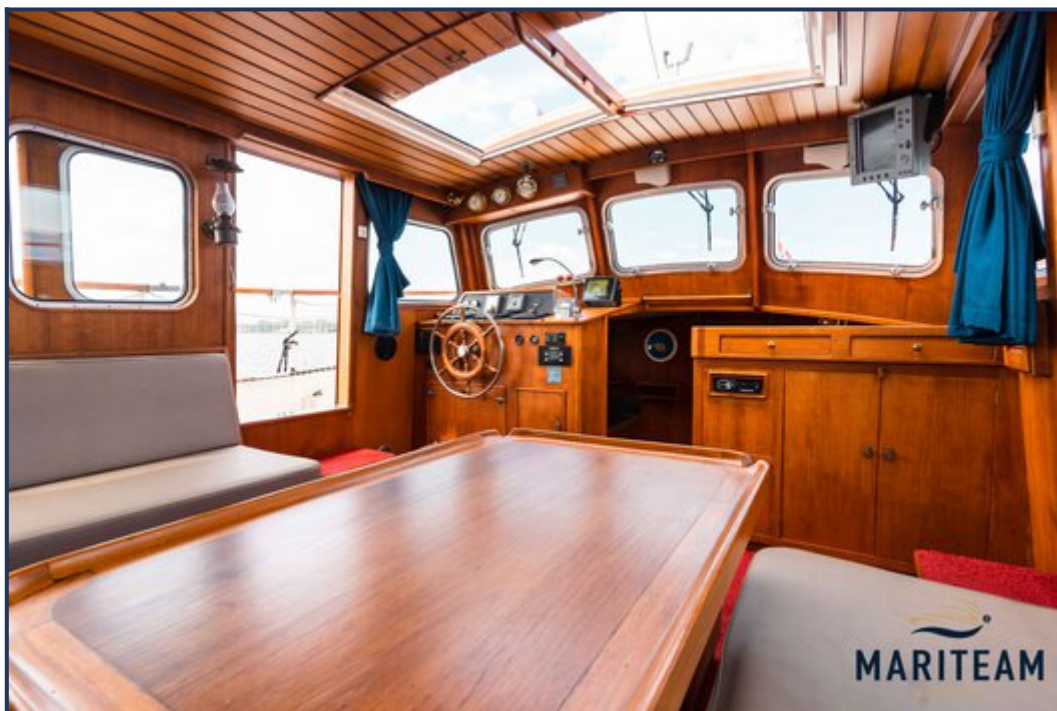


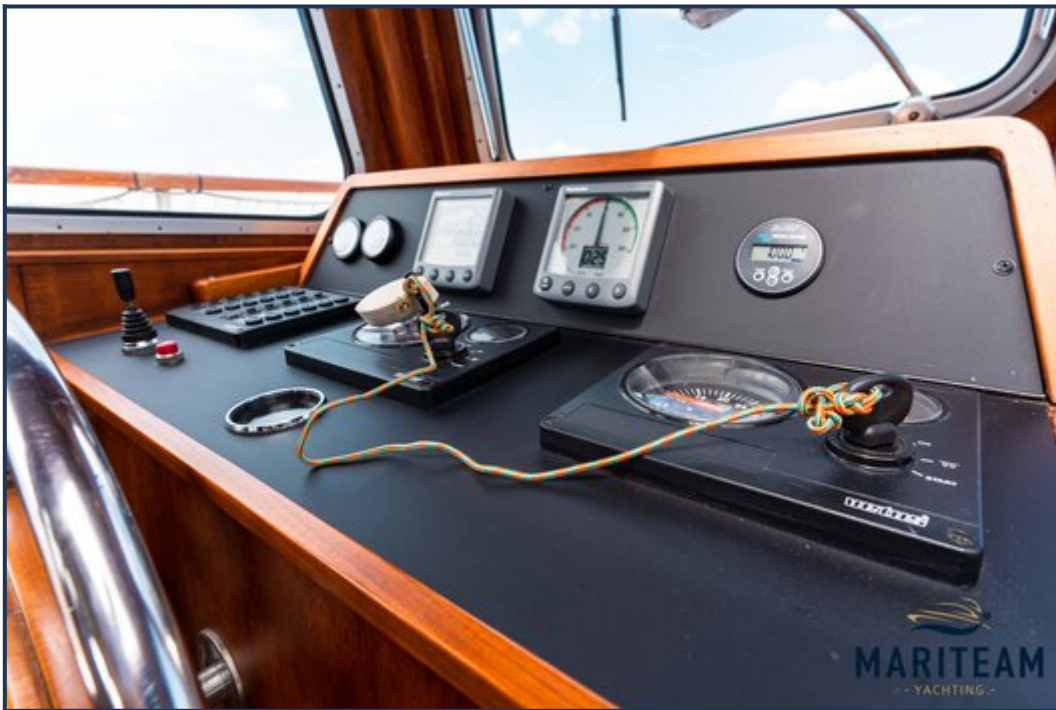
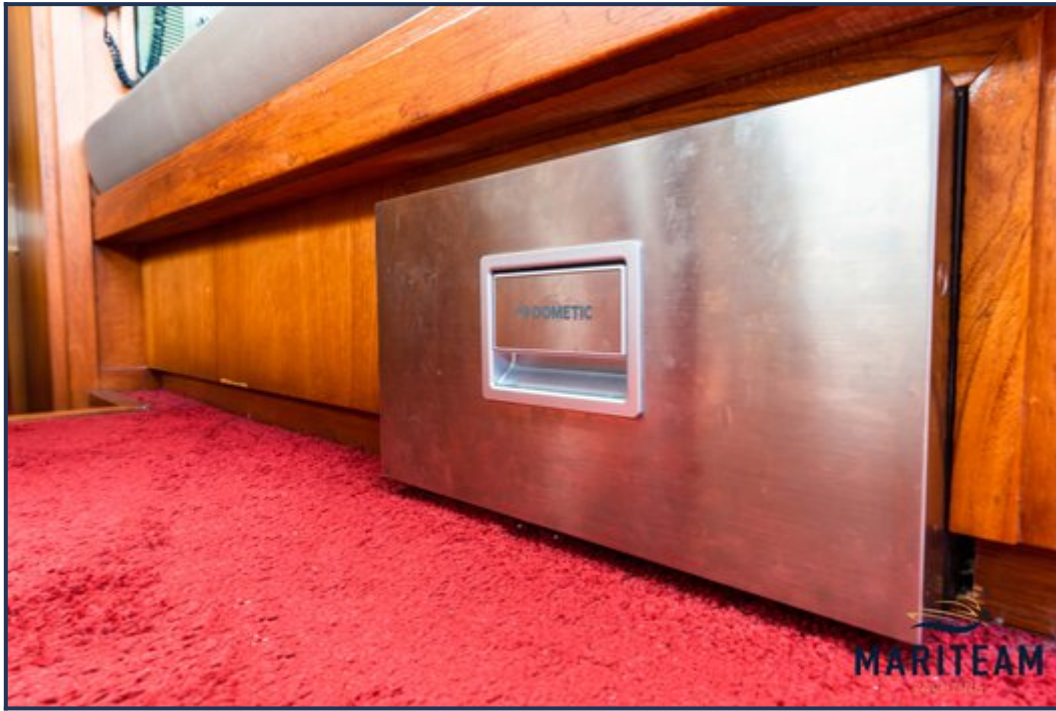


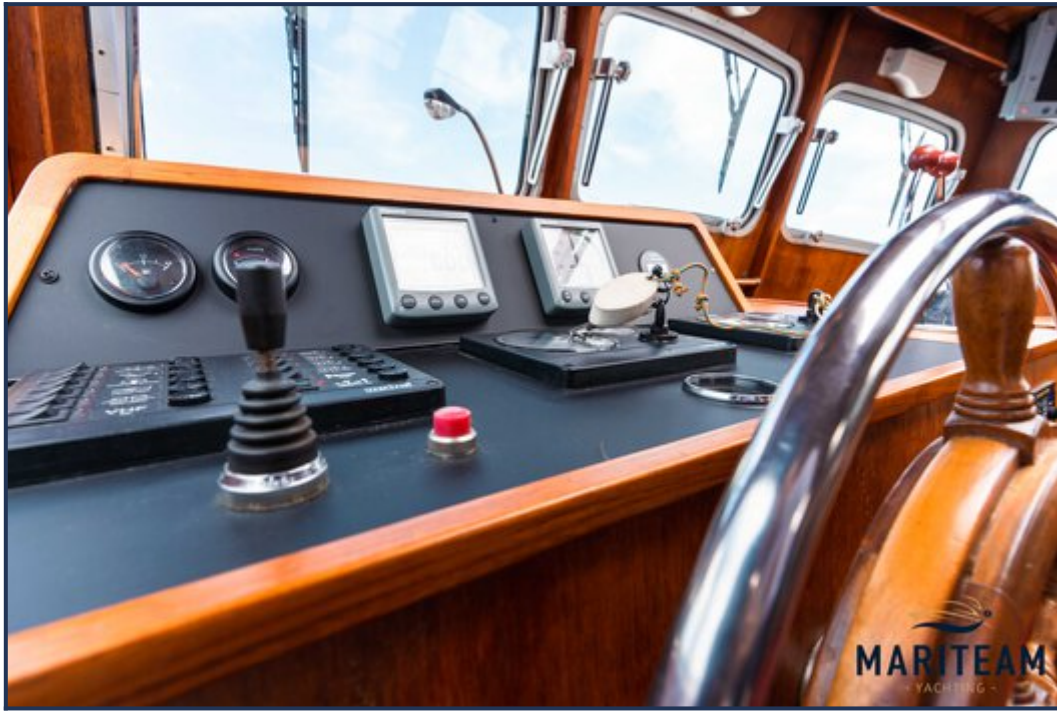






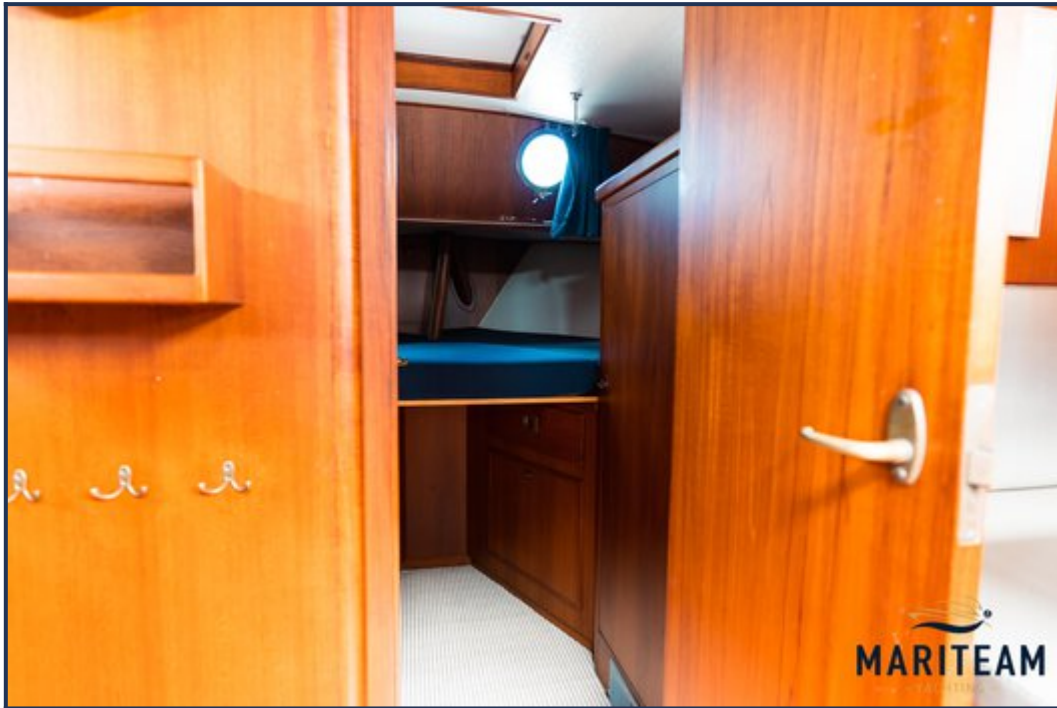




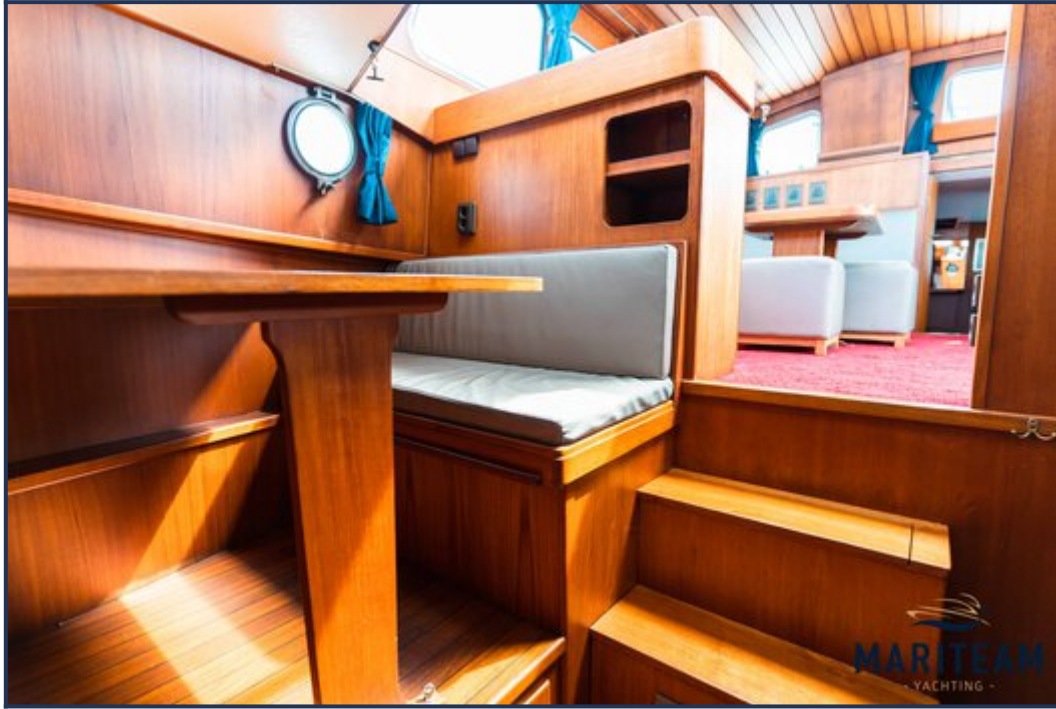


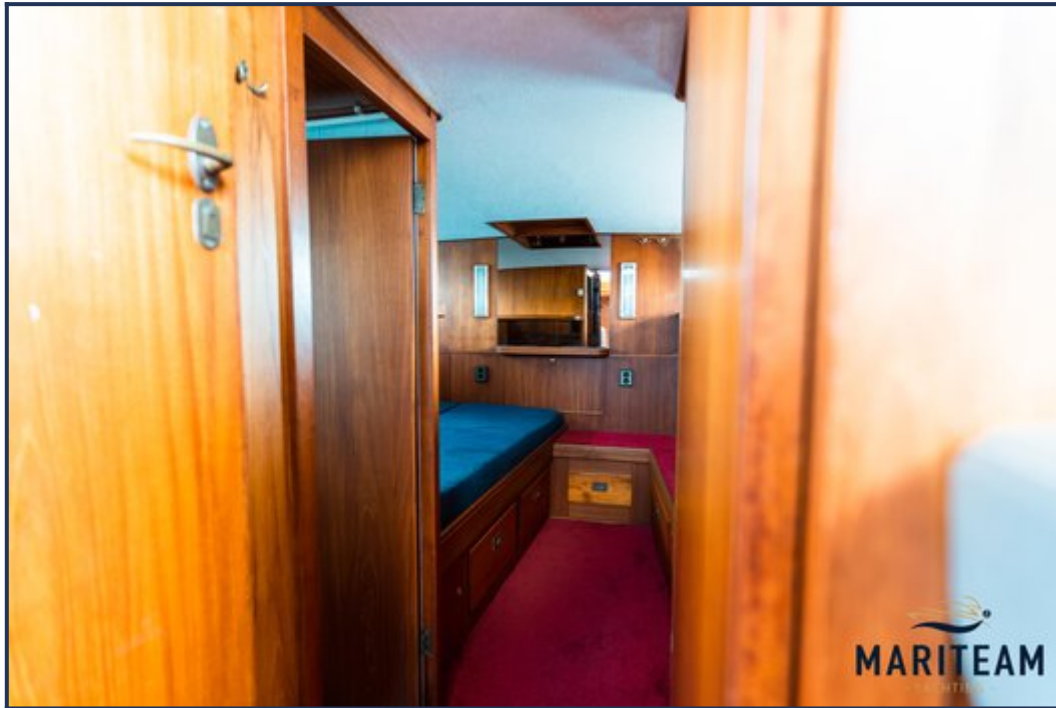


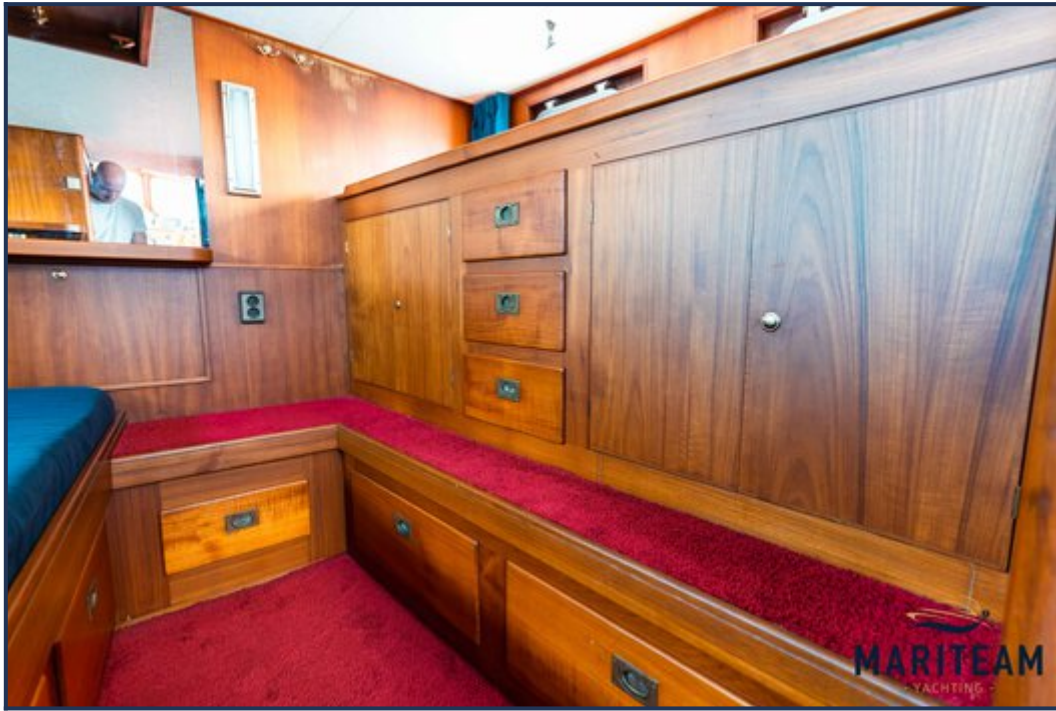




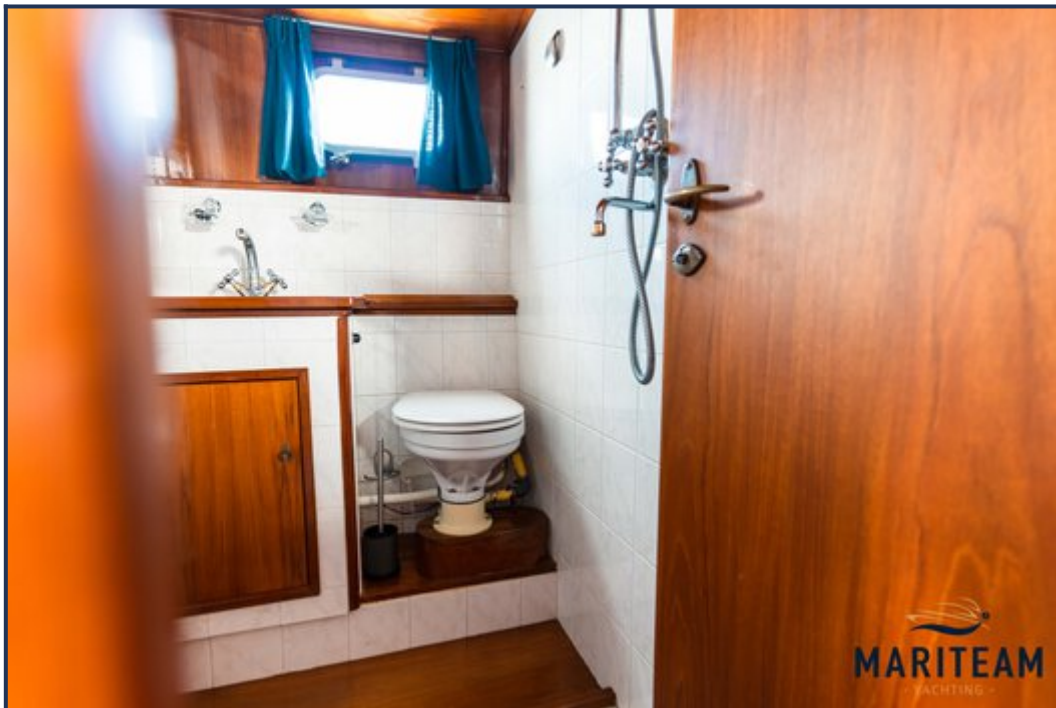
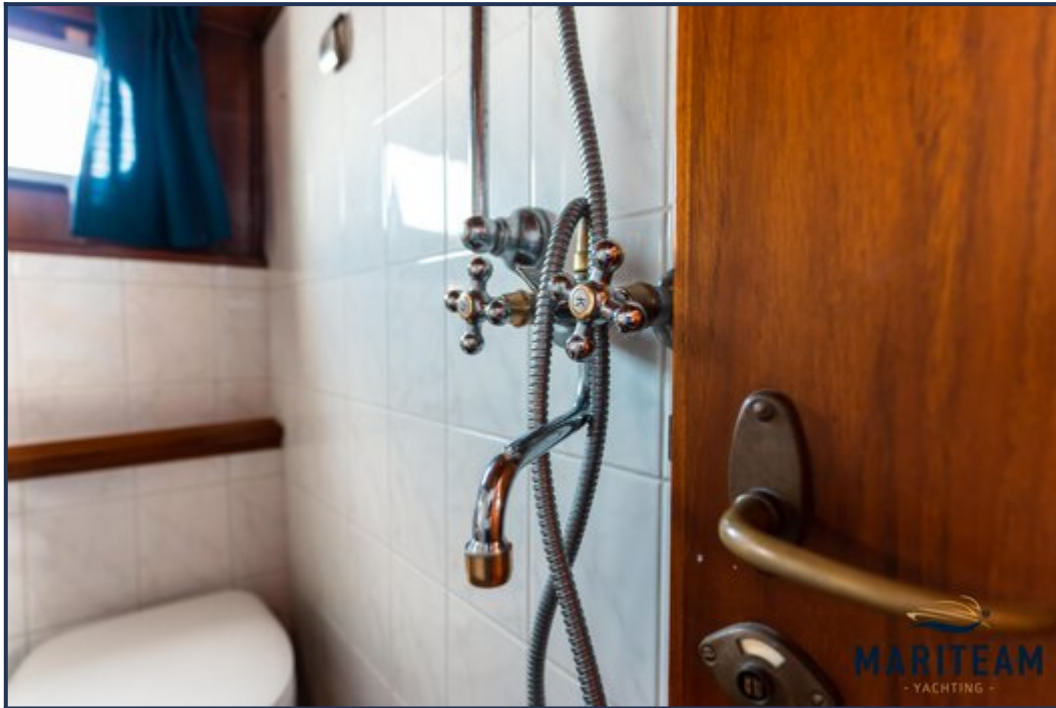


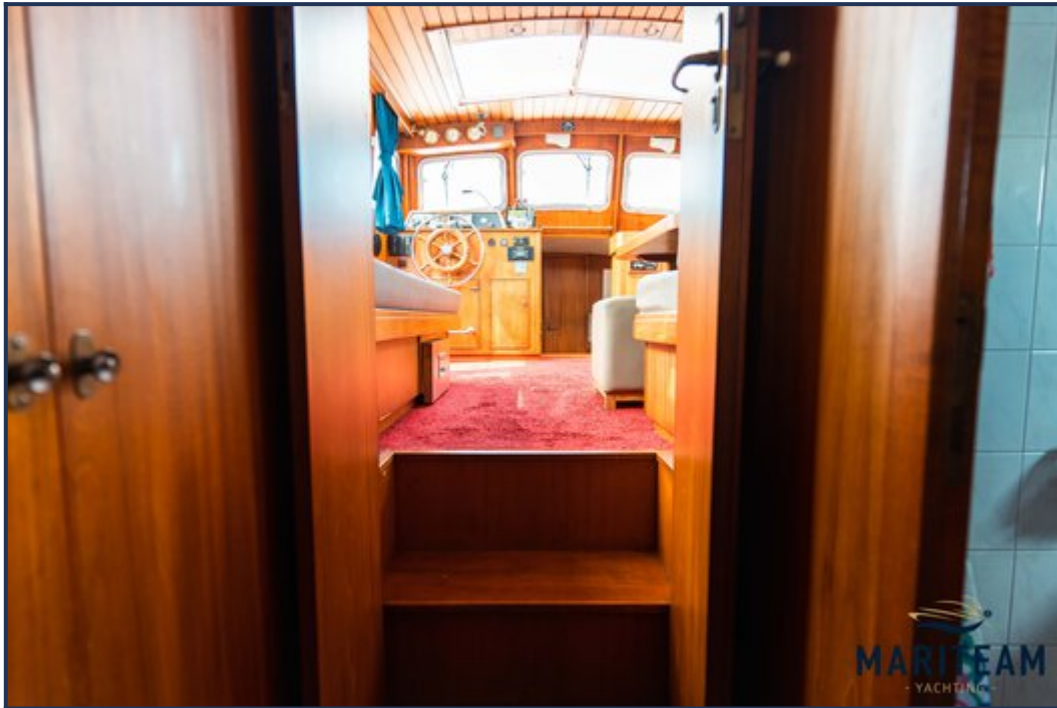


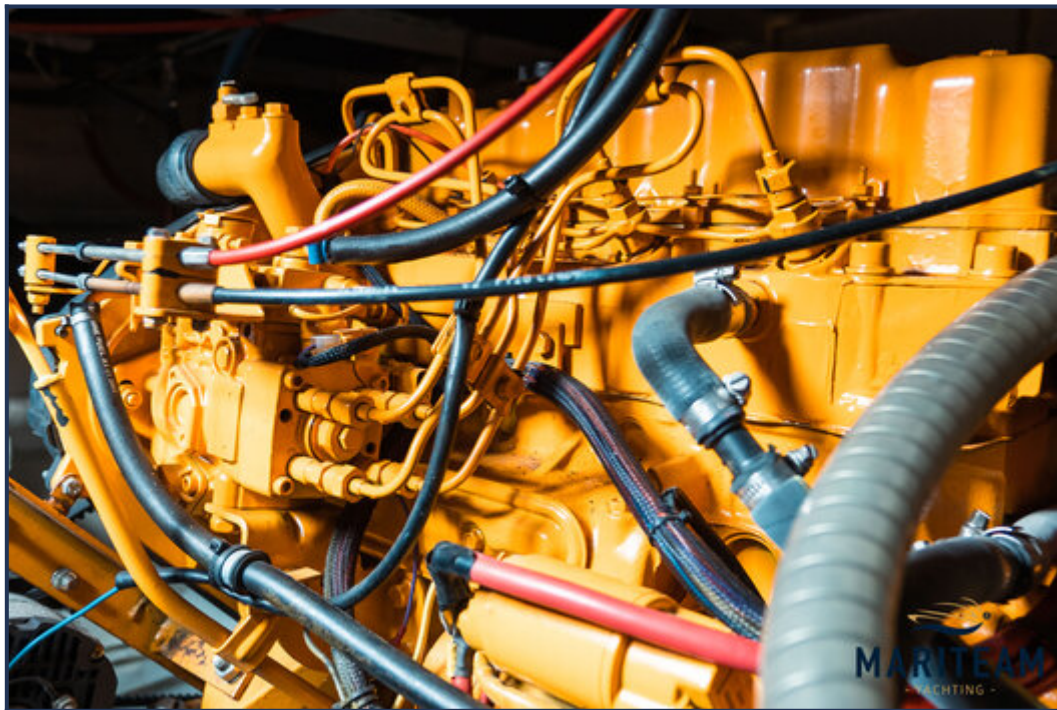


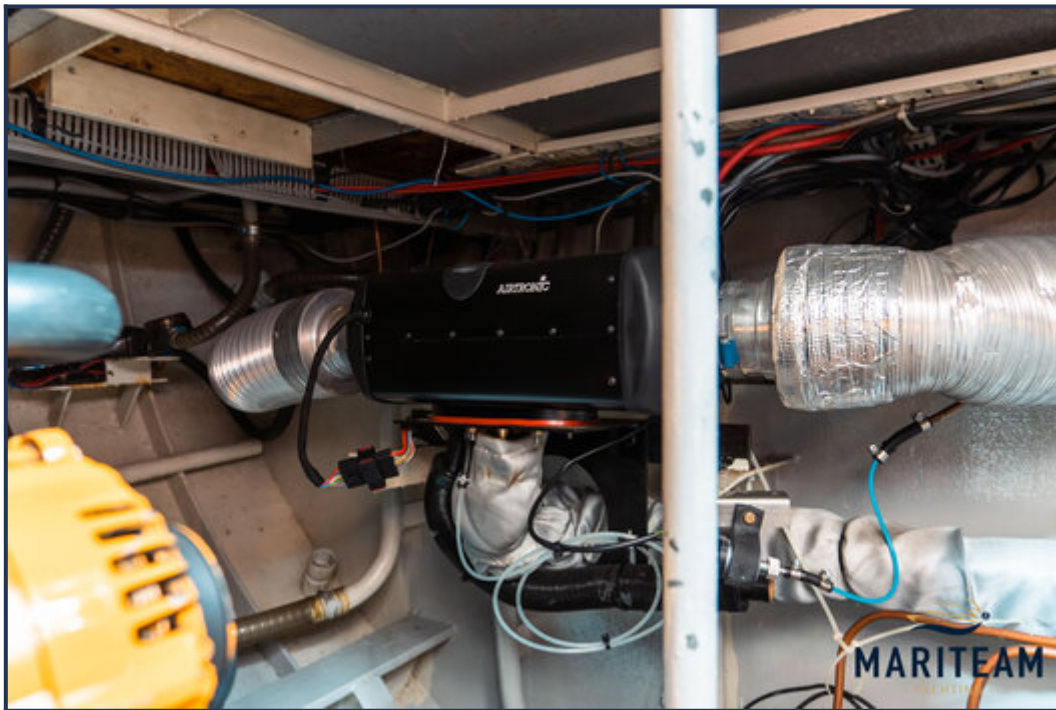












Hoewel er uiterste zorg besteed is aan de correctheid, volledigheid en actualiteit van onze informatie kunnen hieraan geen rechten worden ontleend.