



# MARITEAM

- YACHTING -



## Grand Banks 46 Classic 'JOHNE M'

LOA (m):	14.35 m
Breedte (m):	4.50 m
Diepgang (m):	1.33 m
Motoren:	2x 210pk Cummins
Hutten:	2
Ligplaats:	Verkoop kantoor, Heeg
Prijs:	€ (niet ingesteld)

De Grand Banks 46 classic genaamd 'Johne M' heeft een uitgebreide cockpit en is gebouwd met een Gally-down layout, hier door is het comfortabel verblijven aan boord met vier personen in twee hutten.

**MARITEAM YACHTING**

Ceresweg 20-B, 8938 BG Leeuwarden 📍 The Netherlands 📞 Phone +31 (0) 582 889254

[info@mariteamyachting.nl](mailto:info@mariteamyachting.nl) 📧 [www.mariteamyachting.nl](http://www.mariteamyachting.nl)

## Hoofd specificaties

Model:	46 Classic
LOA (m):	14.35 m
Breedte (m):	4.50 m
Diepgang (m):	1.33 m
Jaar:	1988
Romp materiaal:	Polyester
Hutten:	2
Slaapplaatsen:	4
Aantal hoofdmotor(en):	2
Vermogen hoofdmotor(en) (pk):	210
Merk hoofdmotor(en):	Cummins
Prijs:	€ (niet ingesteld)
BTW status:	EU betaald
HIN nummer:	GNDF0040B888

## Algemeen

Naam :	Johne M
Werf:	American Marine
Doorvaarthoogte (m):	4.44 (top of windshield)
Waternverplaatsing (t):	16
Romp materiaal:	Polyester
Dekmateriaal:	Polyester
Opbouw materiaal:	Polyester
Dekafwerking:	Teak
Beglazingmateriaal:	Enkel veiligheidsglas
Brandstoftank (Liter en materiaal) :	2271L, RVS

Drinkwatertank (Liter en materiaal):	1077L
Zwartwatertank (Liter en materiaal):	80L
Maximumsnelheid (Kn):	19
Kruissnelheid (Kn):	6

## Accommodatie

Kooktoestel:	Bosch induction
Oven:	Bosch
Koelkast:	2x Grunert
Interieurmateriaal:	Teak
Eenpersoonsbed:	2x
Tweepersoonsbed:	1x
Hutten:	2x
Toiletten :	2x Electricch
Douches:	2x
Combi oven/magnetron:	Panasonic

## Machinerie

Bakboord motor (Merk, type, pk, keerkoppeling):	Cummins 6BTA5.9 210 Hp, Twin Disc MG 5050SC
Motoruren bakboord motor:	1755
Stuurboord motor (Merk, type, pk, keerkoppeling) :	Cummins 6BTA5.9 210 Hp, Twin Disc MG 5050SC
Motoruren stuurboord motor:	1778
Aandrijving (Schroefas, IPS, Jet):	Schroefas
Schroefassmering:	Watergesmeerd
Generator (Merk, type, Kw):	Fisher panda (2021)

Boegschroef (Merk, type, elec/hyd):	Sidepower (2020)
Elektrische bilgepomp:	2x Rule industries
Manuele bilge pomp:	1x PAR
Heetwatersysteem :	Boiler
Airconditioning (Merk, model):	Marineair
Stuursysteem:	Hydraulisch
Dekwas:	1x

## Elektrisch systeem

Huisaccu's (Aantal accu's, type, totaal Amp, jaar):	3x Victron AGM 12-220
Startaccu's (Aantal accu's, type, totaal Amp, jaar):	1x Victron AGM 12-220
DC systeem (V) AC systeem (V):	12V / 220V
Omvormer (V/W/Amp):	Mastervolt Mass Combi Ultra 12/3000 (2022)
Acculader (V/W/Amp):	Mastervolt Mass Combi Ultra 12/3000 (2022)

## Navigatie systeem

Kompas:	Danforth
Gps plotter:	Raymarine
Radar:	Raymarine
Dieptemeter:	Raymarine
Log:	Raymarine
Autopiloot:	Raymarine ST6002

## Uitrusting

Anker:	1x
Ankerlier:	Lofrans Tigres
Gangway:	1 Hydraulisch
Bijbootkraan:	Mast + giek
Buitendouche:	1x
Raamventilatie:	Schuif- en kantelramen
Hoorn:	FIAM S.P.A.



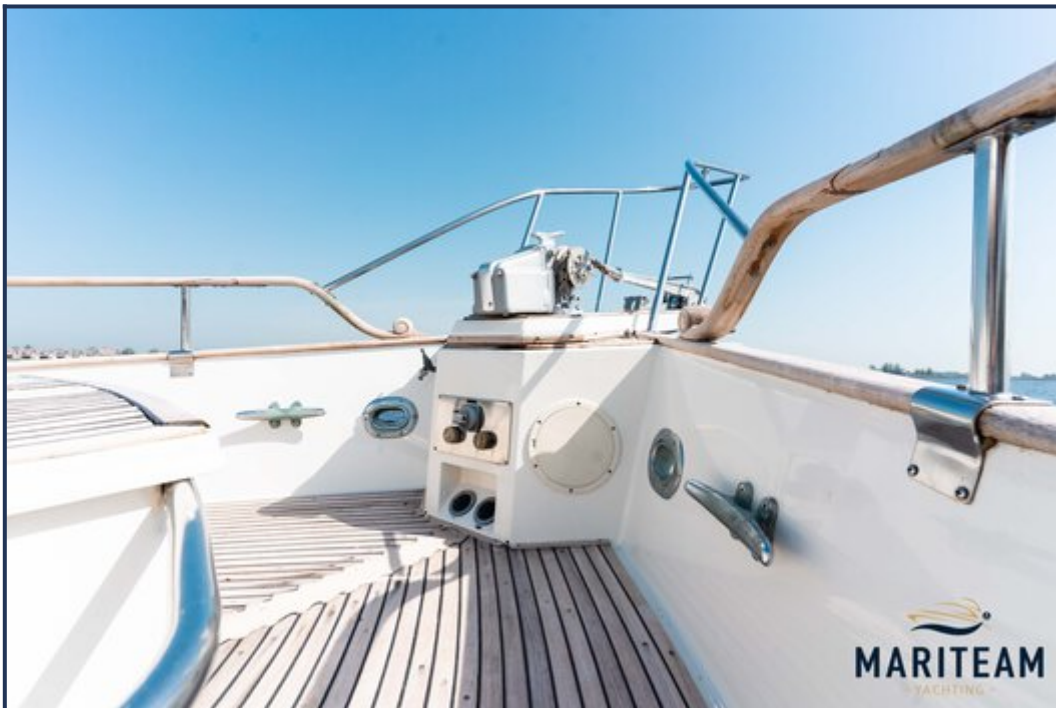




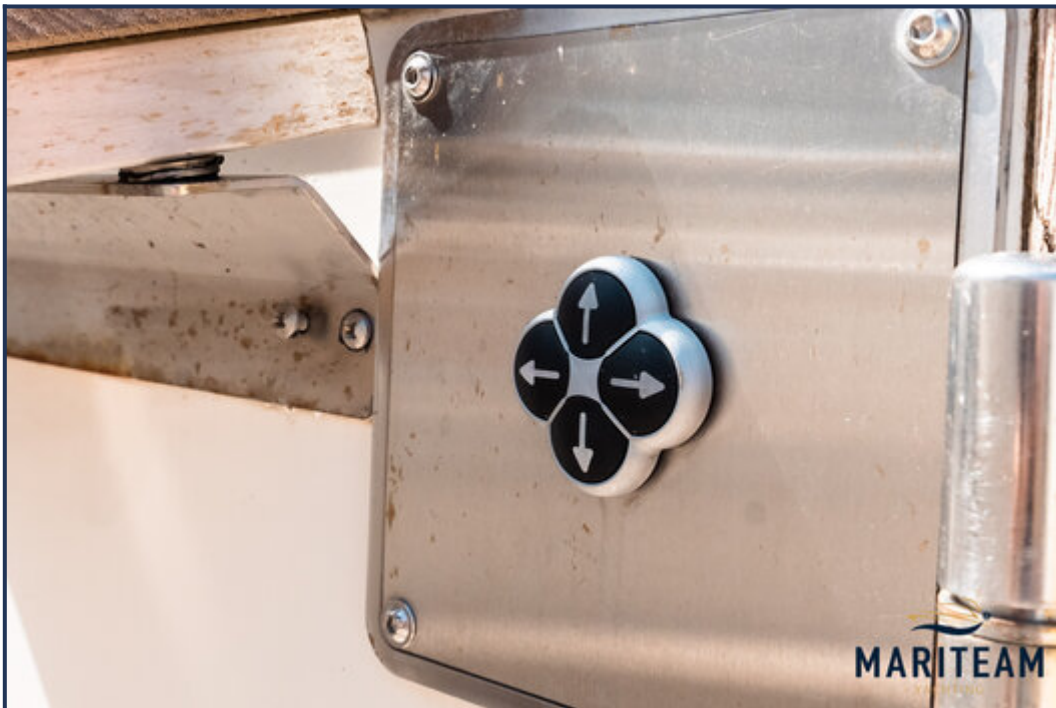






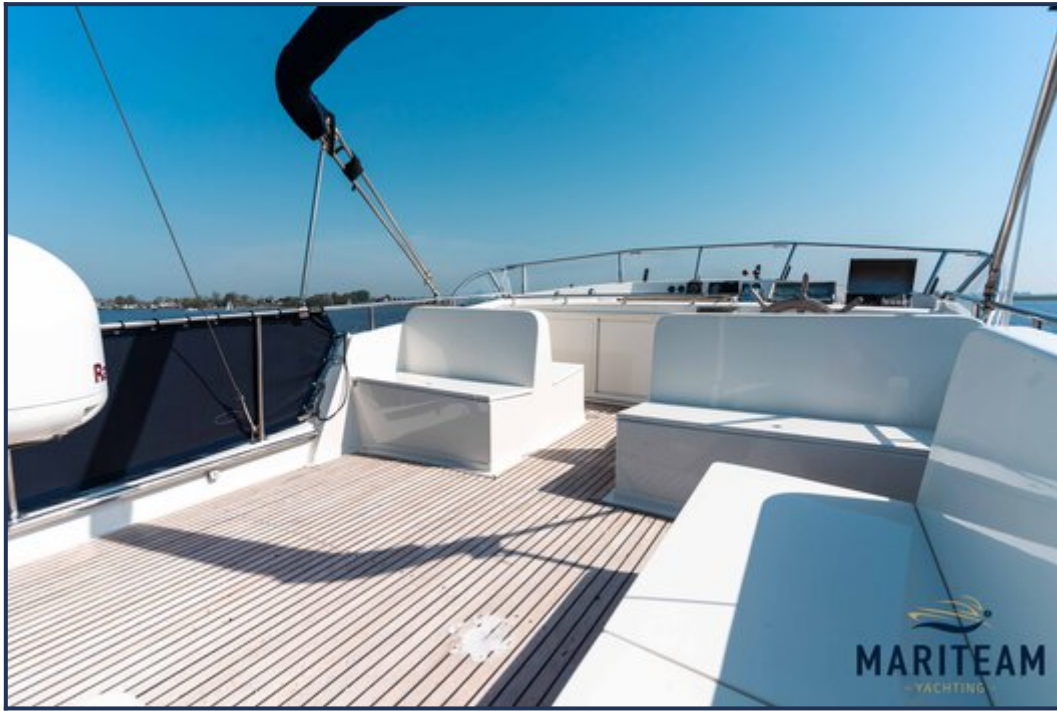














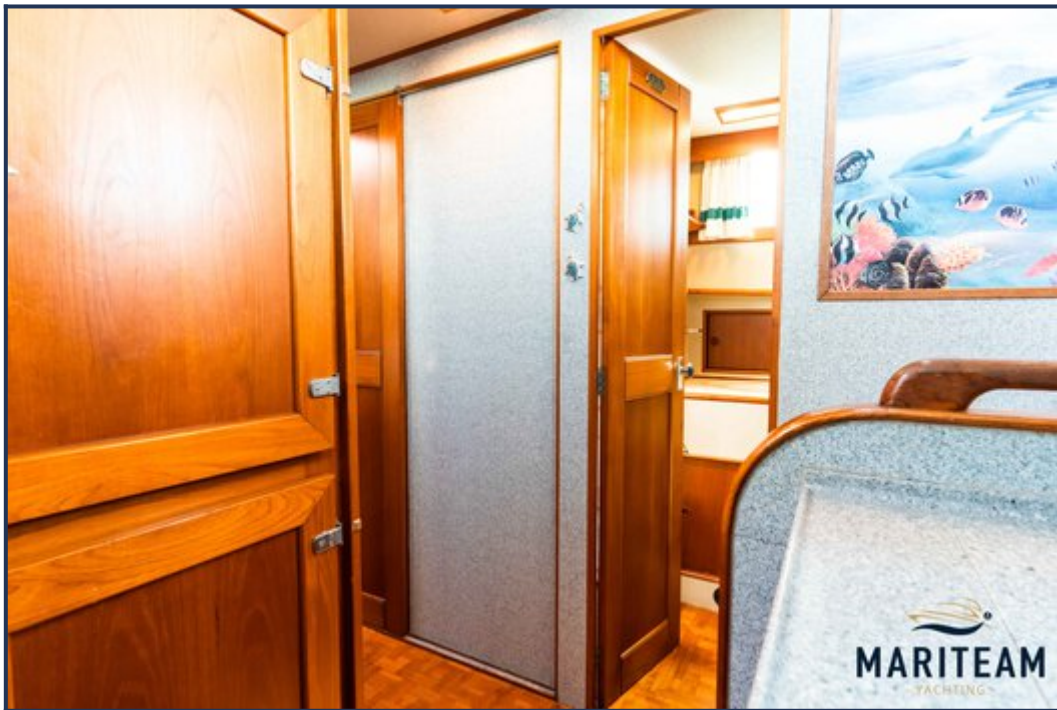
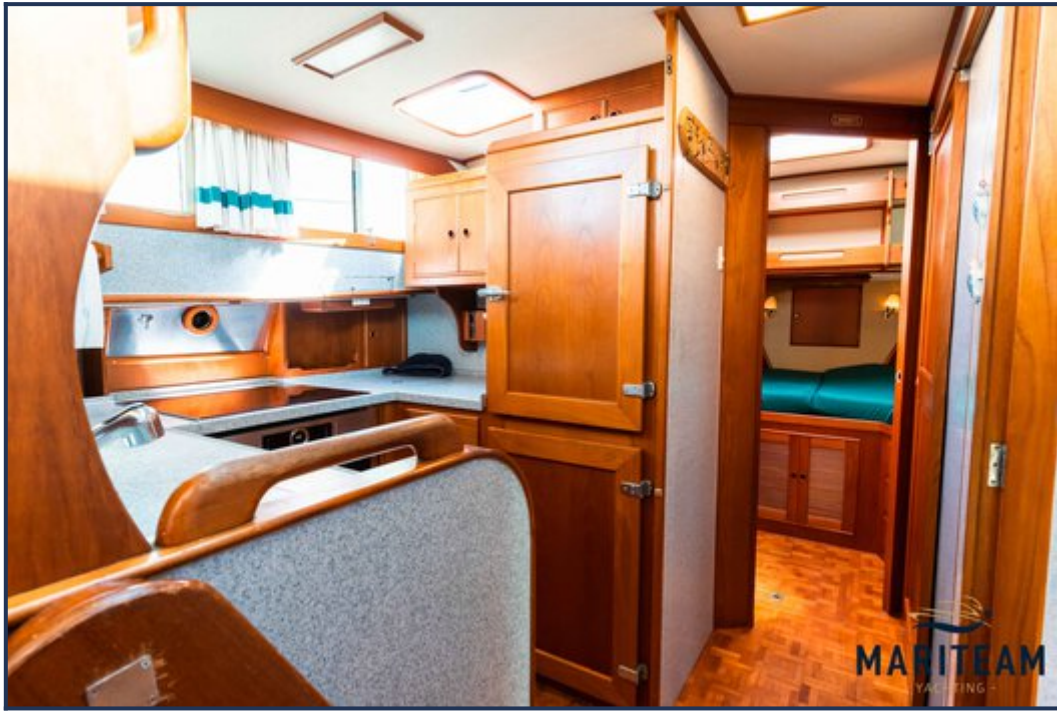








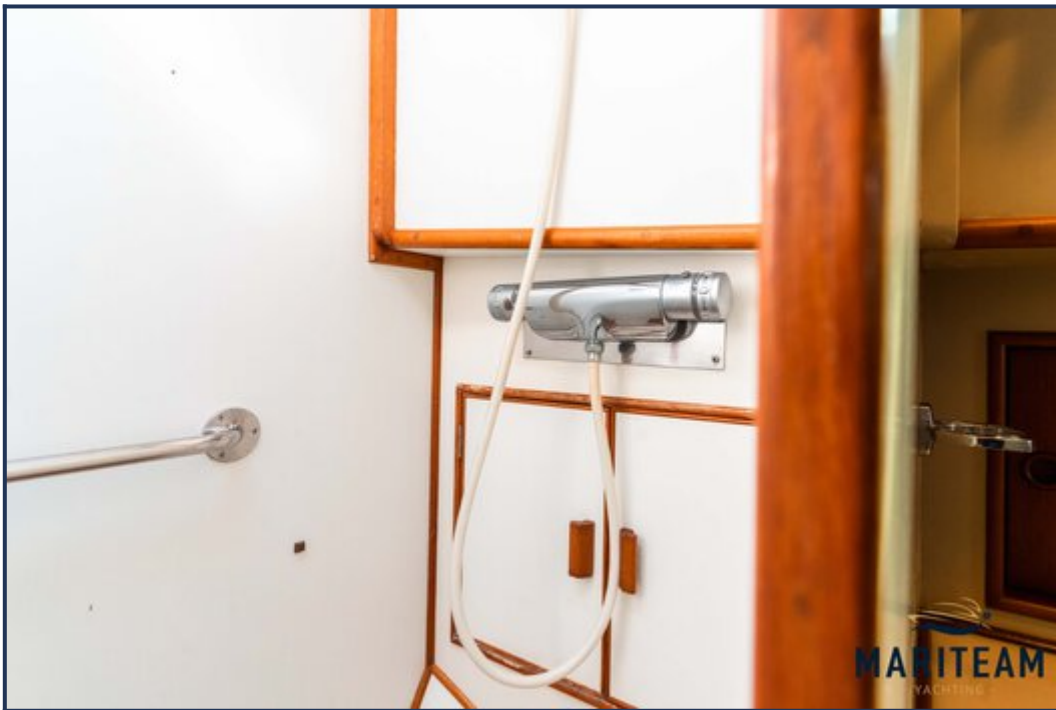
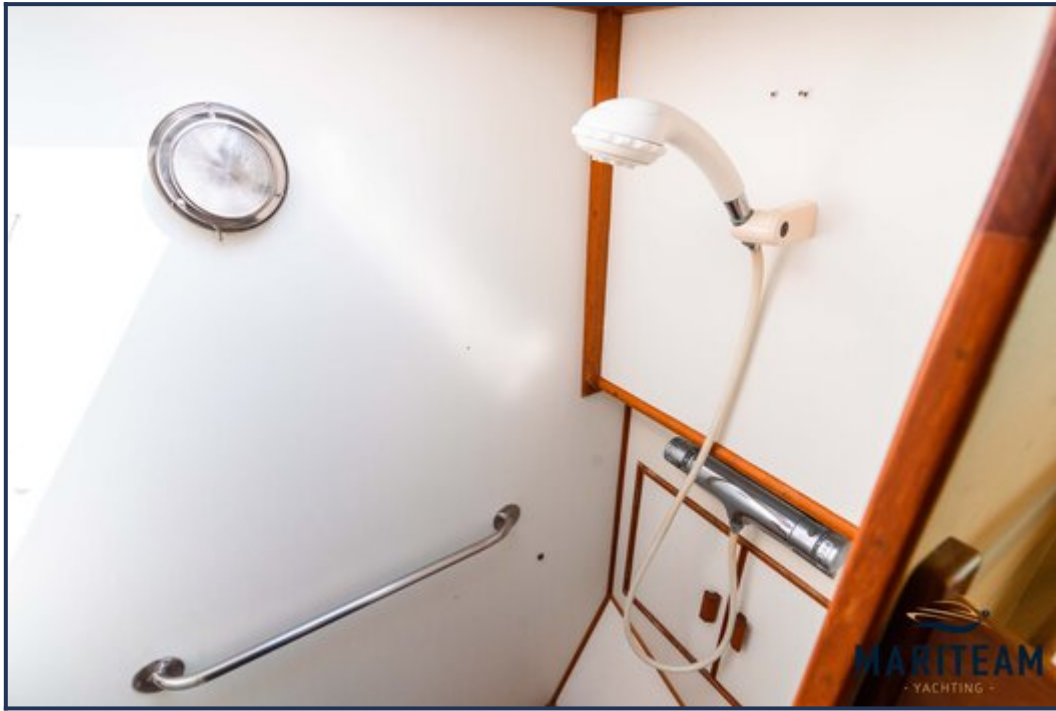




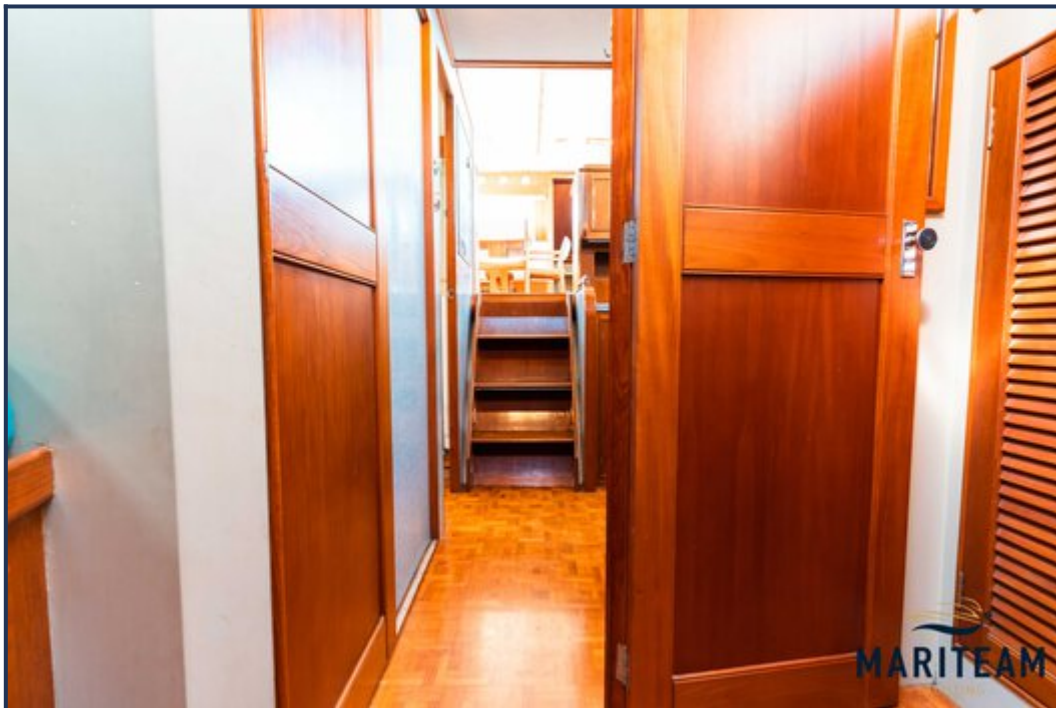


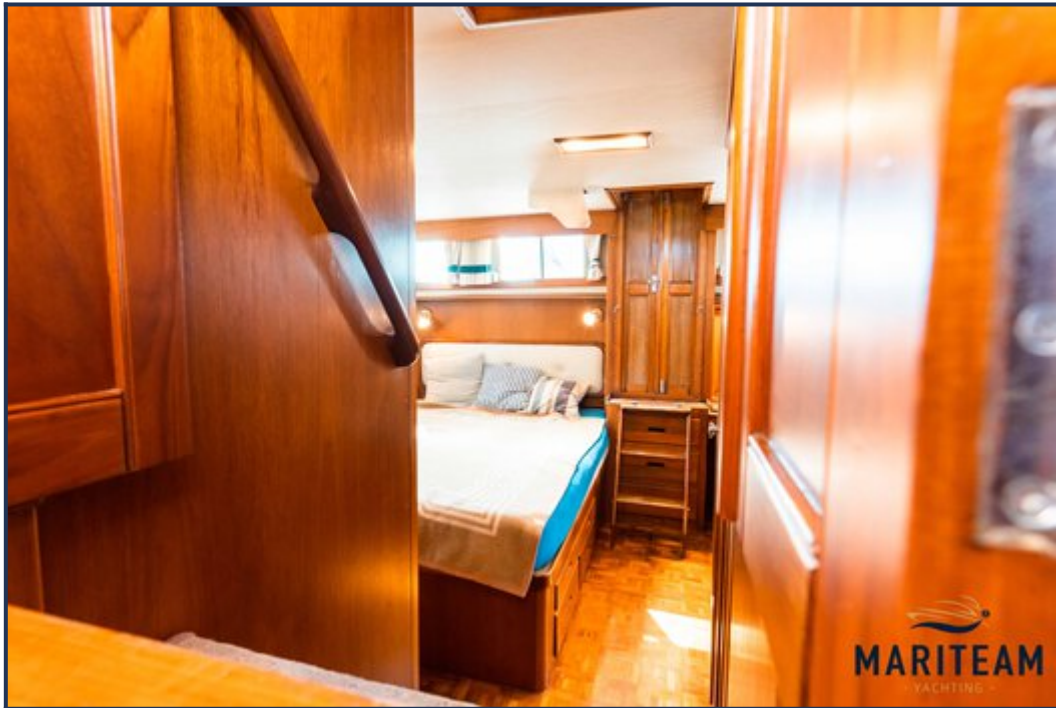
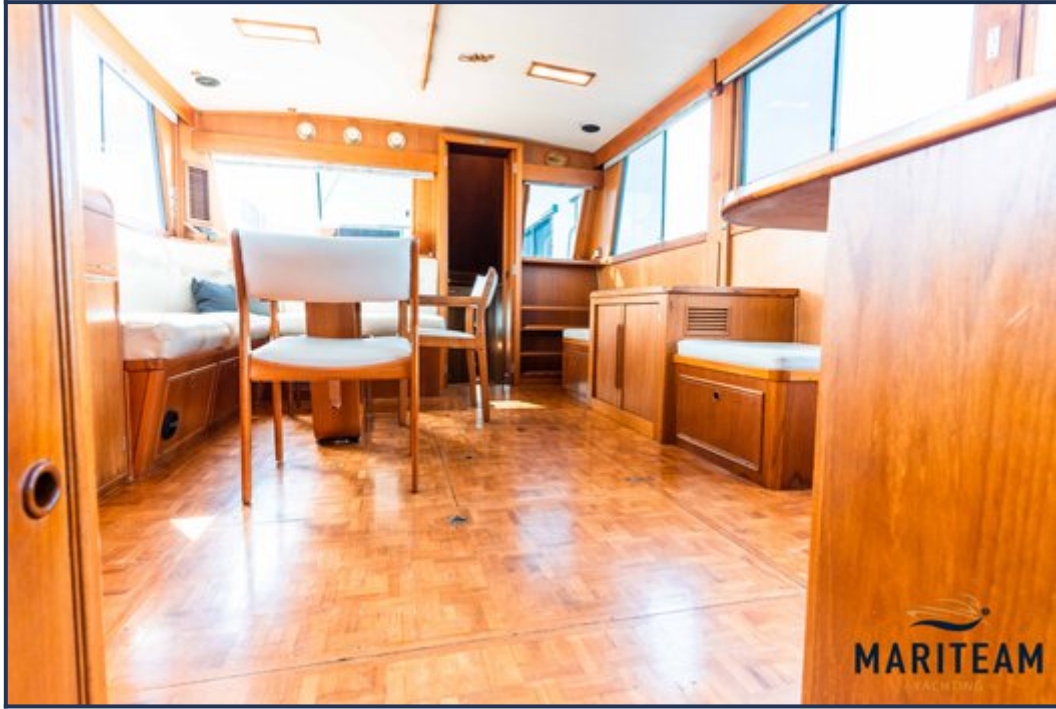


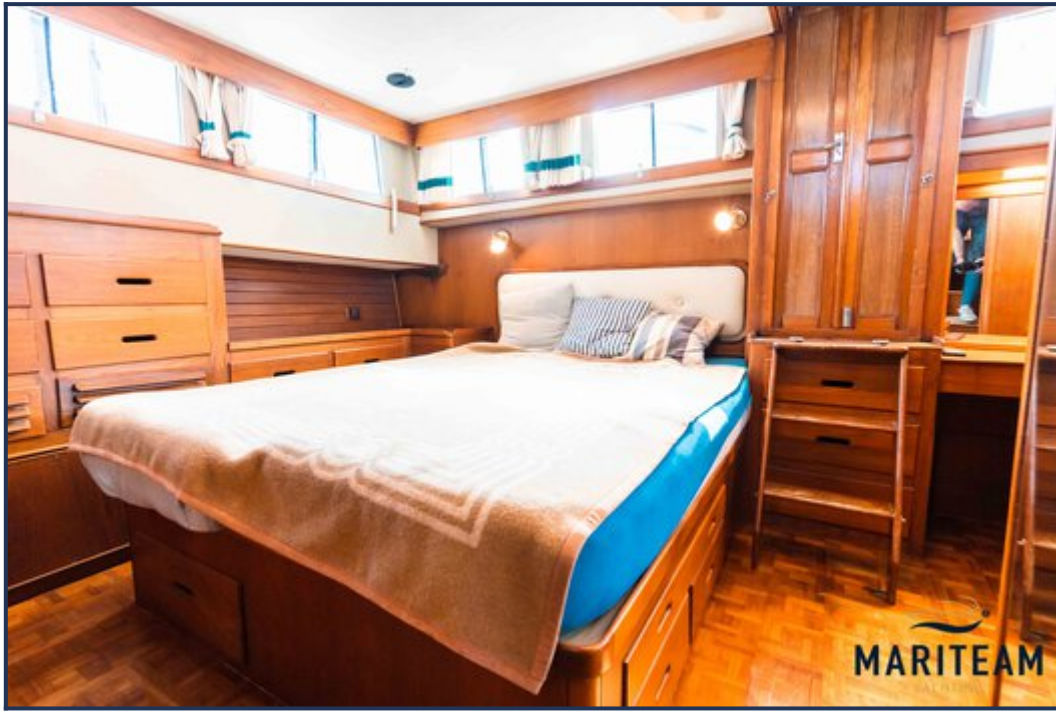


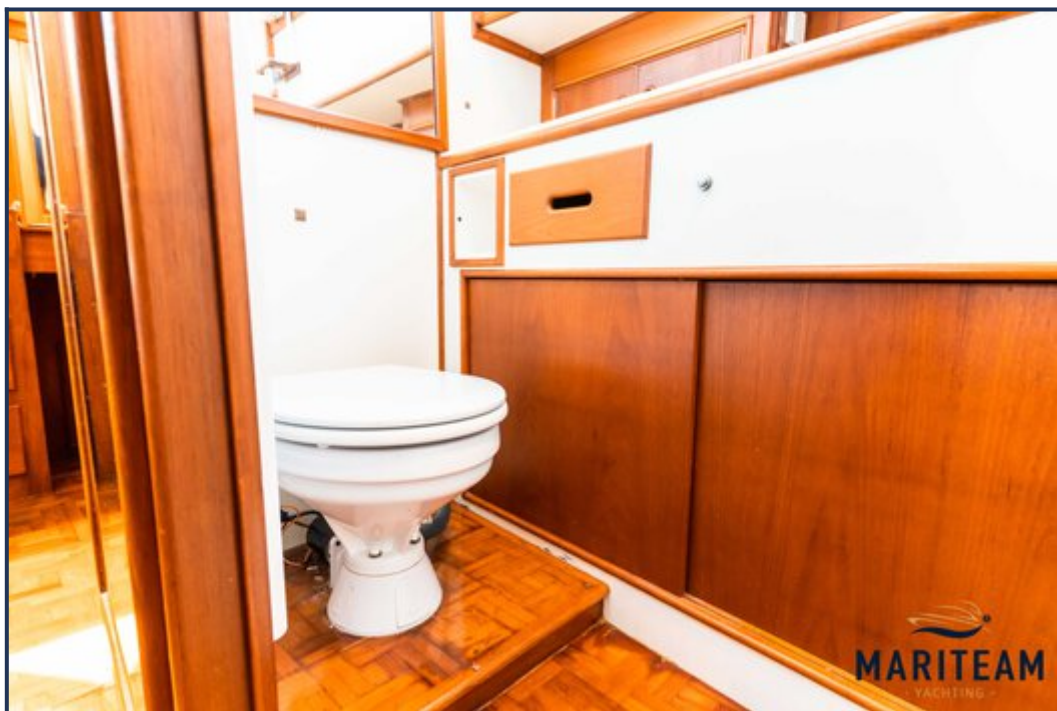


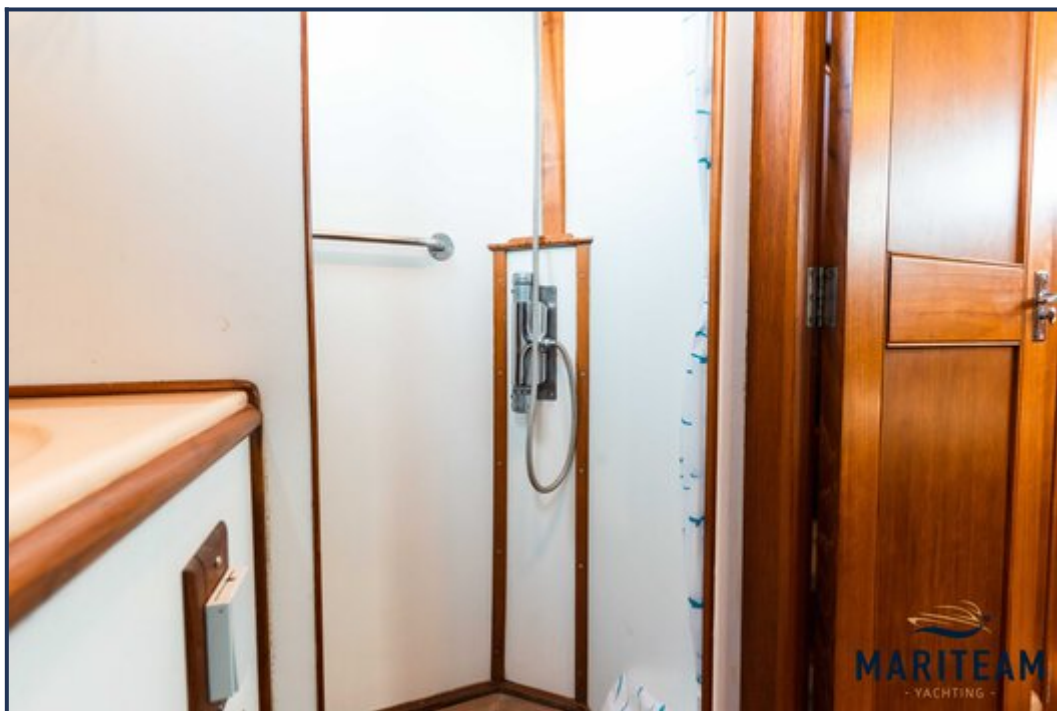
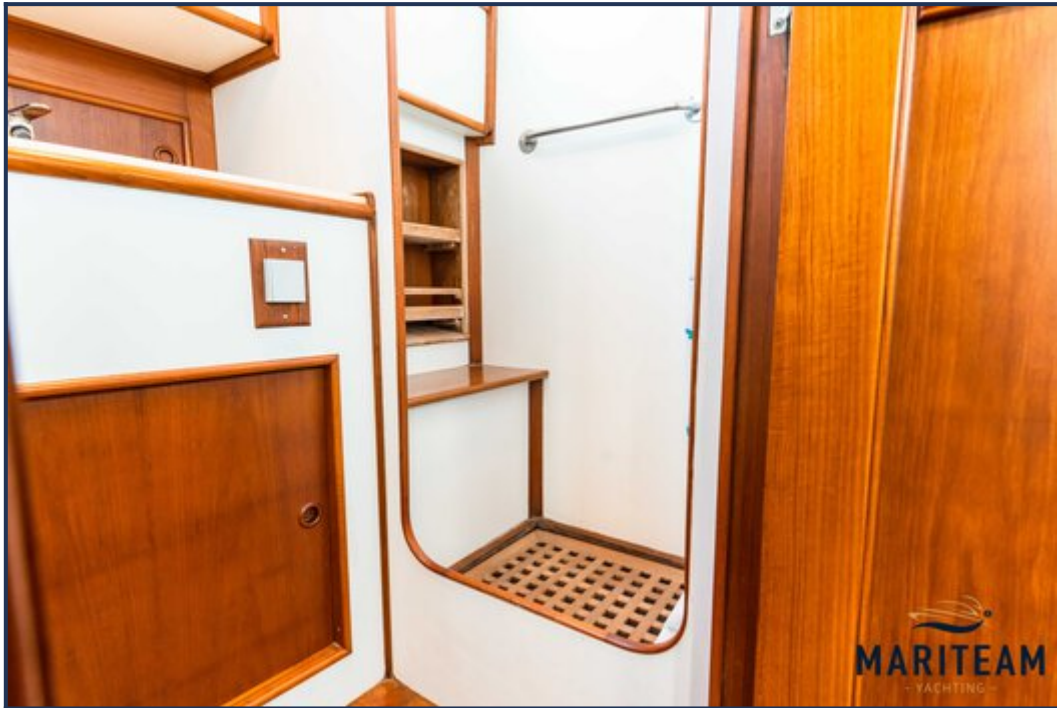


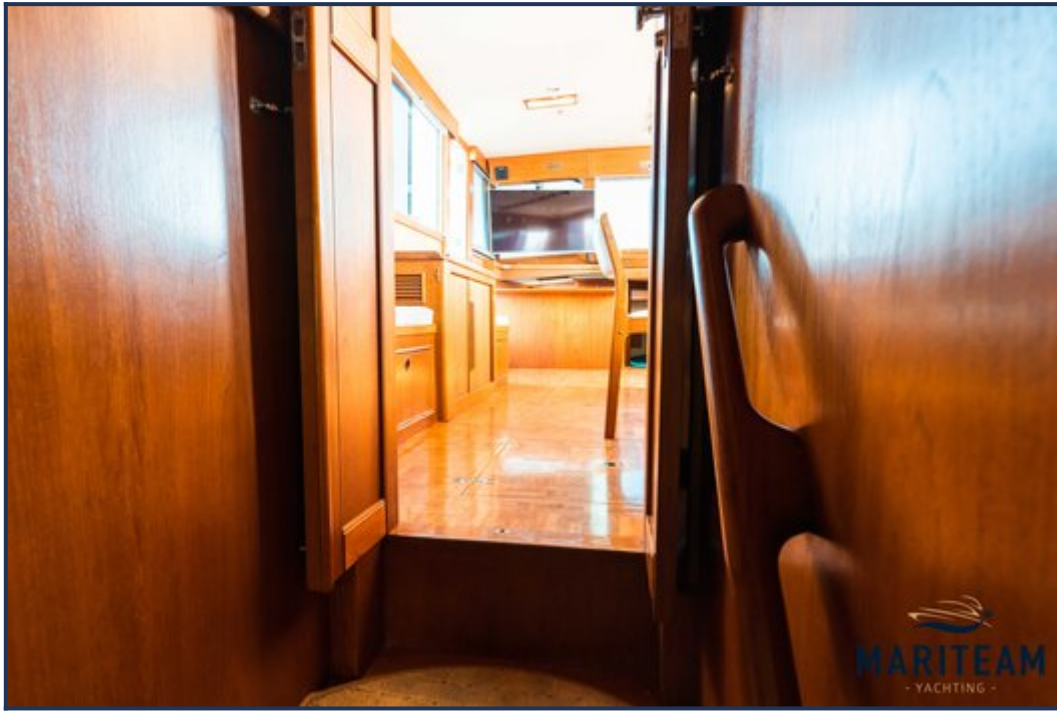




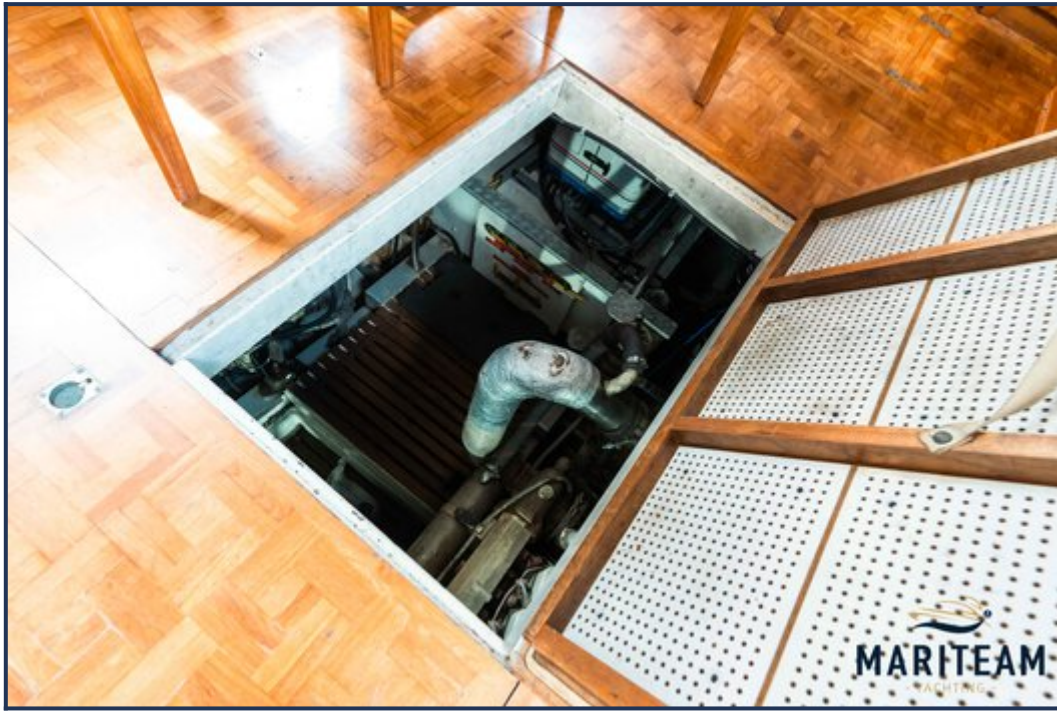




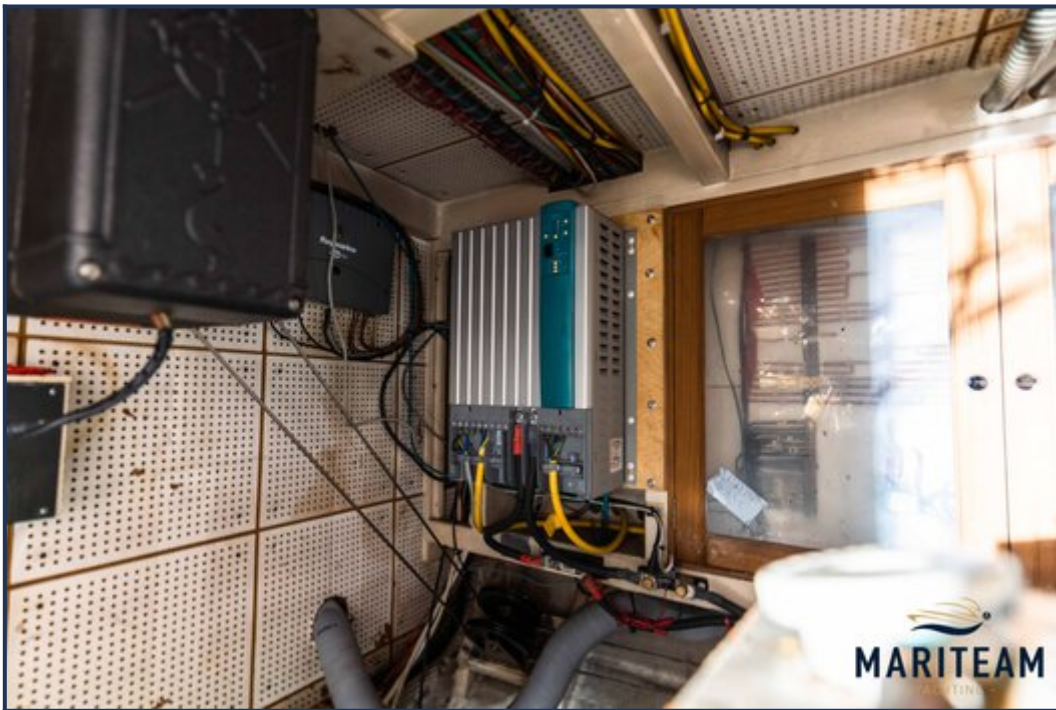












*Hoewel er uiterste zorg besteed is aan de correctheid, volledigheid en actualiteit van onze informatie kunnen hieraan geen rechten worden ontleend.*